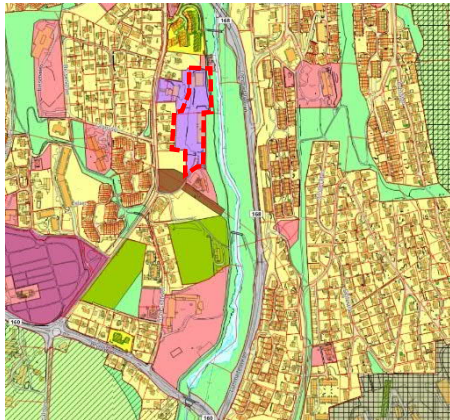


Område: Rud Hauger, Bryn, Gjettum

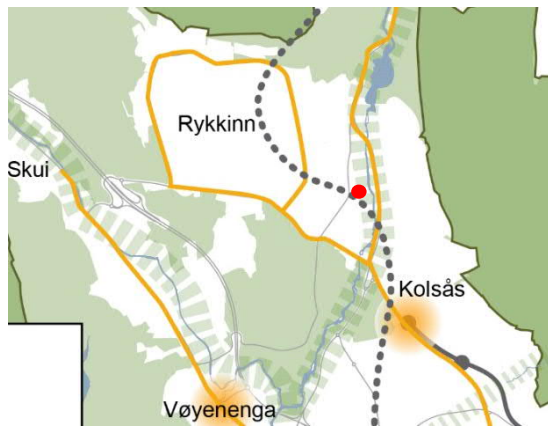
Adresse:	Folkvangveien 20 og 22, Gamle Lommedalsvei 101
Forslagsstiller:	HS arkitekter as på vegne av Brynville AS
Ønsket endring:	Fra formål: Næring og fremtidig Bane (forlengelsen av kolsåsbanen) Til formål: Bolig fremtidig

Gjeldende kommuneplan:



Området er i gjeldende kommuneplan avsatt til Næring og berører trase for fremtidig forlengelse av Kolsåsbanen.

Gjeldende Langsiktig Arealstrategisk kart:



- Tilrettelegge for høy utnyttelse i prioriterte vekstområder, og tilrettelegge for moderat utnyttelse ved prioriterte stasjoner langs buss og banenett tilpasset strøkets karakter, jf. arealstrategisk kart. Boligbyggingen utenfor disse områdene begrenses.
- Ivareta og styrke etablerte næringsarealer. Gi forutsigbare rammer for næringsutvikling i knutepunkt, i næringsparker og sikre god adkomst til hovedveinettet E18 og E16. Arbeidsplass og besøksintensiv virksomhet skal lokaliseres til

kollektivknutepunkter.

Vurdering

- Utenfor definerte vekstområder/prioriterte stasjoner