

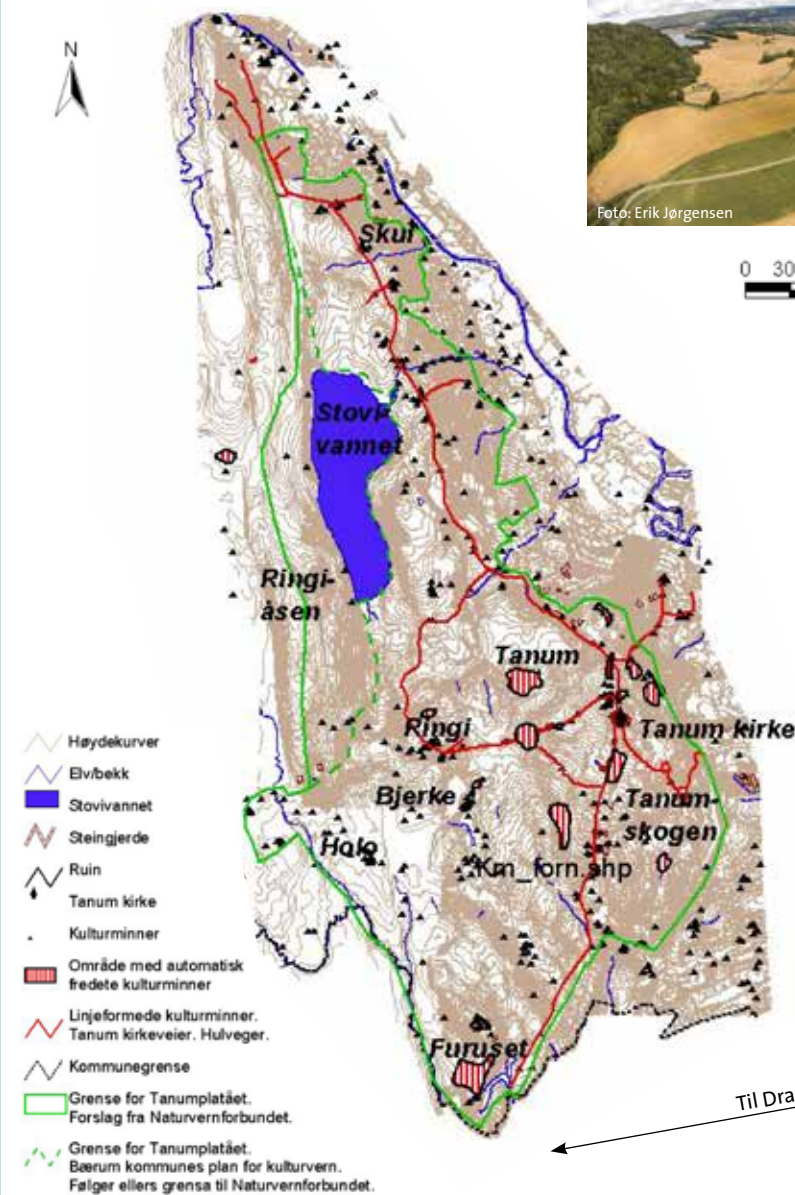
## EN ÅPEN HISTORIEBOK

Tanumplatået er spekket med kulturminner fra steinalder, bronsealder, jernalder og middelalder.



Foto: Erik Jørgensen

0 300 600 900 1200 Meters



## BOLIGBYGGING MÅ SKJE ANDRE STEDER

Bærum har i dag 125.000 innbyggere. Frem mot 2030 planlegger kommunen for 15.000 nye innflyttere. Det er vedtatt at nye boliger skal legges nær kollektivknutepunkter som Sandvika, Bekkestua, Lysaker, Eiksmarka og langs T-banen.

Etter utbyggingen av Sandvika blir Tanumplatået et viktig rekreasjonsområde til titusenvis av mennesker.

## DET SOM IKKE VERNES TAS BIT FOR BIT!

Hvis noen i dag foreslo å bygge ut landskapsvernområdet Kolsås-Dælivann, eller Bjerkelunden eller Sauejordet, ville de vært politisk døde. Disse områdene ble reddet av befolkningen som gikk imot kommunestyret.

Gode bæringer forstår at vi må verne natur, dyrket mark, historiske minnesmerker og arts-mangfoldet. Vi må også gi våre etterkommere disse naturperlene, som man ellers ikke får tilbake – vi har ingen rett til å forbruke dem.

En fremtidsrettet kommune sørger for å redde slike verdier i tide. TIDEN ER NÅ!



Foto: Morten Heldal Haugerud

Sommerfugljakt ved Stovivannet.

OPPROPET 2018

# BEVAR TANUMPLATÅET

STOPP nedbyggingen av et av Norges vakreste og mest verdifulle kulturlandskap!

STØTT OPPROPET på [reddtanum.no](http://reddtanum.no)



Foto: Erik Jørgensen

VERN BÆRUMS EGENART • VERN VÅRE KULTUR- OG NATURVERDIER

VERN VÅRE REKREASJONSOMRÅDER • VERN MATJORDEN

VERN TANUMPLATÅET

LES MER, OG SKRIV UNDER OPPROPET PÅ [reddtanum.no](http://reddtanum.no)

### Oppropet støttes av:

Naturvernforbundet i Bærum, Naturvernforbundet i Oslo og Akershus, Bærum Natur- og Friluftsråd, Oslo og Omland Friluftsråd, Akershus Jeger og Fiskerforening, Norsk Ornitologisk Forening Asker og Bærum, Asker og Bærum Historielag, Fortidsminneforeningen Oslo og Akershus, Bærum Turlag, Bærum Elveforum, Gjettum Vel, Tanum Vel, Skui Vel, Skuibakkens Venner, Hornimarkas Venner, Bærum SV, Bærum Senterparti, Bærum MDG, Bærum Rødt

Tanumplatået i Bærum sett fra nord. Bebyggelsen sniker seg innover fra venstre.

JA til bevaring av et unikt og levende kulturlandskap.

JA til å redde Bærum's åpne historiebok.

JA til vern av matjorden og videre jordbruksdrift.

JA til friluftsliv, naturopplevelse og folkehelse i Bærum.

JA til nærområdet for en stor del av Bærum's befolkning.

STOPP KOMMUNENS BIT-FOR-BIT-NEDBYGGING AV TANUMPLATÅET!



Foto: Erik Unneberg



Foto: Morten Heldal Haugerud

## FRILUFTSLIV

← Badeliv ved Stovivann.

↙ Tanumskogen syd for kirken er et verdifullt friluftslivsområde. Her er det speidere fra 1. Tanum som hygger seg.



Foto: Bjarne Gram



Foto: K. H. Bernitsen, Biologiportalen

## ET RIKT DYRE- OG PLANTELIV

Ca. 300 plantearter og langt over hundre fuglearter.

← Blåmeis i fuglekasse.

← Rødflangre, sjelden orkidé.

→ Svaner på Stovivann.



Foto: Jan Aage Hveem

## VERN REDDET KOLSÅS-DÆLIVANN-OMRÅDET I 1978

Det andre viktige kulturlandskapet i Bærum, Kolsås-Dælivann, ble vernet i 1978 mot kommunens vilje. I dag er dette området høyt verdsatt av befolkningen og kommunen. Flyfotoet fra 2000 viser at nedbyggingen av kulturlandskapet er massiv helt inntil vernegrensen (rød stiple linje). På samme måte: Også Tanumplatået må få en endelig grense mot nedbygging.



Foto: Morten Heldal Haugerud

## FORNMINNER

↑ Middelalderkirke fra 1150.

← Kalkovn fra 1500-tallet (datidens sementfabrikk).

→ Langs Tanum gamle kirkevei.

↙ Gravhaug.



Foto: Bjarne Gram



Foto: Morten Heldal Haugerud



Foto: Erik Jørgensen

## JORDBRUK

**Vakkert og artsrikt gammelt kulturlandskap med aktivt landbruk.** Tanumplatået ligger som en fredelig hylle i Bærum, hevet over travelheten i det tettbygde Sandvika og de sterkt trafikkerte riksveiene. Her har menneskene livnært seg siden steinalderen.

↑ Midtre del av Tanumplatået sett fra syd. Bærum har noe av landets beste matjord og klima for matproduksjon. Men 2/3 av Bærum's matjord er allerede bygd ned i løpet av tre generasjoner!

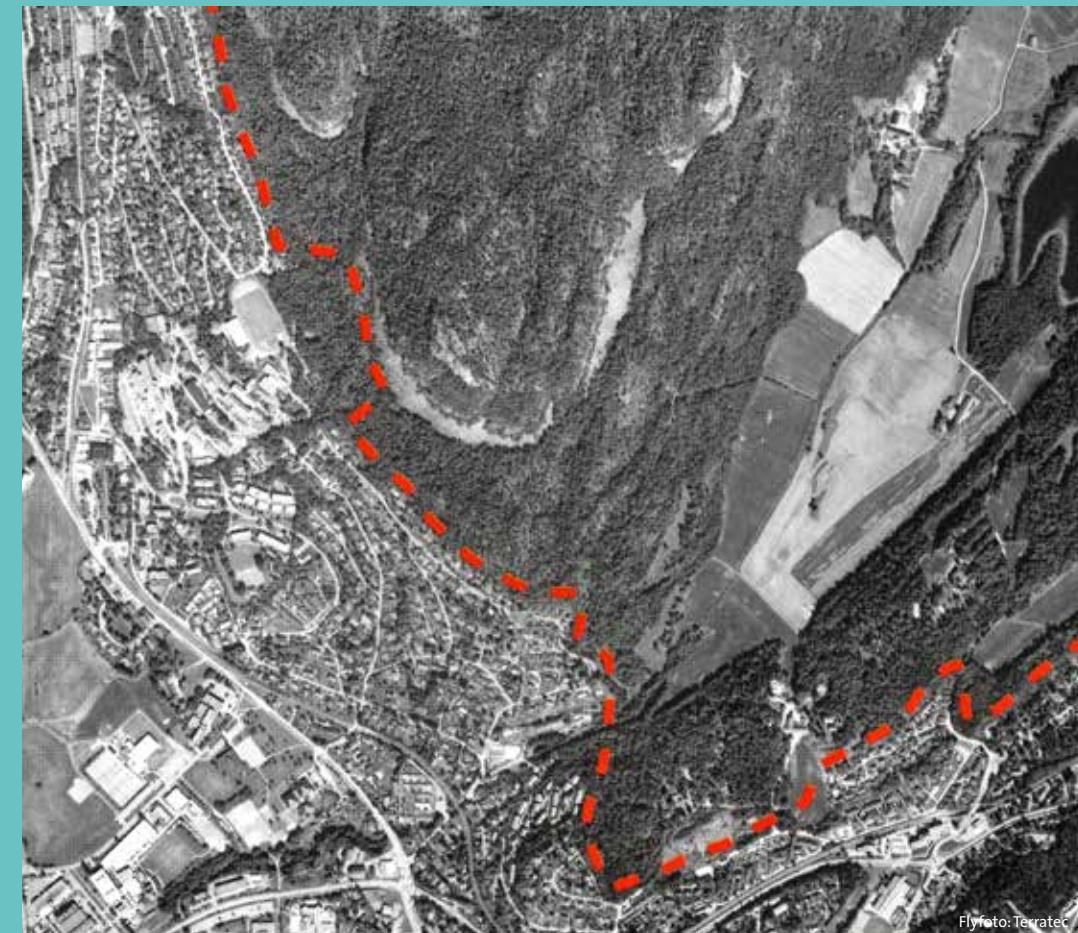
← Husdyr på beite.



Foto: Paal Sørensen



Foto: Erik Jørgensen



Flyfoto: Terratec