

Fylkesmannen i Buskerud
Postboks 1604
3007 Drammen

Fylkesmannen i Akershus
Postboks 8111 Dep.
0032 OSLO

Sollihøgda, 14. juni 2016

INITIATIV TIL GRENSEJUSTERING PÅ SOLLIHØGDA MELLOM HOLE KOMMUNE OG BÆRUM KOMMUNE

På vegne av beboere på Sollihøgda, tar Sollihøgda Vel herved initiativ overfor Fylkesmennene for å starte en prosess og utredning med sikte på en samling av det felles boområdet Sollihøgda i en kommune og et fylke.

Sollihøgda består i dag av ca. 350 beboere fordelt med ca. 2/3 som bor i Hole Kommune (H) og 1/3 som bor Bærum kommune (B), i tillegg tilhører disse kommunene hvert sitt fylke, Buskerud og Akershus.

Initiativet tar utgangspunkt i Inndelingsloven for å gjennomføre en nødvendig grensejustering mellom Hole og Bærum kommune da dette kan få stor betydning for å styrke Sollihøgda som bosted

Det er viktig å få til en vekst og styrking av Sollihøgda som bosted for beboere i alle aldre og ikke minst barnefamilier.

Det er utfordrende å få til helhetlig utvikling av Sollihøgda så lenge det tilhører to kommuner og to fylker. Styret i Sollihøgda Vel valgte å gjennomføre en uformell spørreundersøkelse blant beboerne på Sollihøgda om hvilken kommune de ønsket å tilhøre, målet var å samle Sollihøgda i en kommune - se vedlegg 1. Det var en enkel elektronisk undersøkelse som ikke krevde personlig innlogging. Svardeltakelsen fra beboere både fra H og B var totalt på 28 % og av de som svarte ønsket 67 % å tilhøre Bærum.

Med bakgrunn i ovennevnte, besluttet årsmøtet 2016 i Sollihøgda Vel at det skulle gjennomføres en avstemning blant beboerne. Avstemning ble foretatt 31. mai og da var det kun de som bodde på Sollihøgda i H som fikk stemme da spørsmålet var om de ønsket å endre kommunetilhørighet til Bærum. Manntallslisten (stemmeberettigede) viste at det var 240 beboere som bor på Sollihøgda og tilhører H. Totalt ble 112 stemmer avgitt, tilsvarer 47 % av de stemmeberettigede. 64 stemte for JA til Bærum, tilsvarer 27 % av de stemmeberettigede og 44 stemte for NEI til Bærum, tilsvarer 18 % av de stemmeberettigede – i tillegg var det 4 blanke stemmer.

Sollihøgda Vel vil fremheve følgende forhold som særlig peker på behovet for en grensejustering:

- Sollihøgda har rundt 350 innbyggere; 2/3 av beboerne bor i H og resten i B.
- Tettstedet mangler helhetlig utvikling, siste boligutbygging på Sollihøgda i H kom i 1987. Det ble da lagt ut 21 tomter for boligbygging med unge mennesker som målgruppe. Dette var en vitamininnsprøytning til tettstedet. De som ble tildelt tomter var i hovedsak unge beboere som hadde tilknytning til stedet, resultatet var at det i årene etter ble en stor vekst i antall barnefamilier på Sollihøgda.
- Viktig for Sollihøgda å beholde barnehagen for å tiltrekke seg barnefamilier.

- Barn på Sollihøgda går på to forskjellige skoler ut fra hvilken kommune de tilhører og dette splitter også når det gjelder fritidsaktiviteter da de tilhører to forskjellige skolekretser.
- Et samlet Sollihøgda i en kommune vil gi grunnlag for tettere tilknytning blant befolkningen og et bedre foreningsliv.
- Samarbeidet mellom Hole og Bærum kommune har over tid hatt trange kår. De som har bodd lenge på Sollihøgda hevder at samarbeidet var bedre før.

I tråd med inndelingsloven § 8 foreslår vi at grensejusteringen følger postnummer 3538. Imidlertid må beboere i randsonen få anledning til å uttale seg.

Resultatene fra ovennevnte spørreundersøkelse og avstemning, viser at flertallet av befolkningen på Sollihøgda ønsker å samle Sollihøgda i en kommune og dette er B. Det gjøres oppmerksom på at det er ulike meninger om dette blant Sollihøgdas befolkning og i forkant av avstemningen kom det innspill på at befolkningen hadde for lite grunnlag for å ta en beslutning, det er derfor et stort ønske om at det settes i gang en utredning.

Vi har tillit til den vurdering Fylkesmennene og Departementet vil gjøre i denne saken, men henstiller om at befolkningen på Sollihøgda får gi sitt råd i en avstemning etter at utredning er foretatt og gjort kjent, og at folkemeningen blir tillagt avgjørende vekt.

Til informasjon så er aksjonsgruppen "Hele Sollihøgda inn i Bærum" ved Lennart Hovland og Ole Westberg helt uavhengig av Sollihøgda Vel og har ikke fått noe mandat eller fullmakt fra Sollihøgda Vel i denne saken.

Vi ber om å holdes orientert så langt det er mulig og hensiktsmessig i den kommende prosessen. Vi bidrar gjerne om det er ønskelig. Kontaktinfo: Sollihøgda Vel v/ Jorun Skaret, Fagerliveien 8, 3538 Sollihøgda, mobil 99796009.

Med vennlig hilsen
Styret i Sollihøgda Vel



Jorun Skaret
(Leder)



Svein Solheim
(Styremedlem)



Britt Kvamme
(Styremedlem)



Niels Lassen
(Styremedlem)



Hilde Stensrud
(Styremedlem)

Vedlegg: Resultat av spørreundersøkelse

Kopi: Hole Kommune v/ordfører Per Berger
Ordføreren i Bærum v/ordfører Lisbeth Hammer Krog

Oppsummering av Spørreundersøkelse angående kommuneslåing

06.04.2016

Styret i Sollihøgda Vel v/ Niels Lassen



Bakgrunn

Det har i mange år vært et ønske fra flere beboere å samle Sollihøgda i ett og samme fylke, og Sollihøgda Vel har tidligere også tatt initiativ til dette. Når det i disse dager er snakk om kommunesammenslåing bringer det spørsmålet på dagsorden for langt flere. Det eventuelle utfallet av kommunesammenslåing kan ha stor betydning for Sollihøgda som samfunn, og spesielt for Hole-siden:

1. Dersom Hole slår seg sammen med Ringerike og/eller Jevnaker vil Sollihøgda bli en svært liten utkant av en stor kommune. Et kommunesentrum i Hønefoss er langt unna.
2. Dersom Hole og Bærum forblir egne kommuner vil forholdene være uendret for Sollihøgda sin del.
3. Dersom Hole og Bærum skulle slå seg sammen til en kommune vil Sollihøgda befinne seg i sentrum av den nye kommunen, og dermed automatisk være samlet i samme kommune.

Siden det er varslet grensejusteringer i sammenheng med kommunereformen har Sollihøgda Vel sett det som naturlig å undersøke beboernes ønsker når det gjelder flytting av grensen i tilfelle 1 og 2 ovenfor. Det ble derfor gjennomført en uformell spørreundersøkelse i perioden 18.03.2016 – 05.04.2016. Resultatene av undersøkelsen vil danne grunnlag for Velets innstilling i saken foran en endelig avstemning blant beboerne på planlagt ekstraordinær generalforsamling i Mai 2016.

Om spørreundersøkelsen

Annonsering

Spørreundersøkelsen ble sendt ut til alle husstander mellom Avtjerna og Homledal (Postnummer 3538 Sollihøgda) i papirformat sammen med årsmøteinnkallingen for Sollihøgda Vel. I innkallingen ble det også oppgitt nettadresse for å svare på undersøkelsen digitalt. I tillegg ble undersøkelsen annonsert på Facebook sidene til Sollihøgda Vel (41 følgere) og meddelt Ringerikes Blad og Budstikka pr. epost. Ringerikes Blad laget en sak om undersøkelsen, men dette ble etter vår kjennskap ikke gjort i Budstikka.

Deltagelse

Beboertall (SSB 2015) for Sollihøgda: 327 pers, 122 personer i Bærum, 205 personer i Hole. *Det nøyaktige området dette folketallet gjelder for er imidlertid ikke kjent. Dersom det kun gjelder de skraverte områdene på side 1 i denne rapporten (SSB sin definisjon av tettstedet Sollihøgda) er tallet trolig noe lavt sammenlignet med antallet som mottok informasjon om målingen i posten.*

Antall besvarelser: 94 (90 elektronisk, 4 i papirformat)

Svarprosent: 28,7 %

Utforming

Spørreundersøkelsen er utformet av styret i Sollihøgda Vel ved hjelp av Google Forms. Det krevdes ikke innlogging for å svare på undersøkelsen og det var dermed ingen garanti mot at en enkelt person kunne svare flere ganger. Det er derfor viktig å presisere at undersøkelsen kun er retningsgivende, og den må ikke sees på som en avstemning. Undersøkelsen var anonym. Hele spørreskjemaet er gjengitt på neste side.

Spørreundersøkelse om kommunesammenslåing på Sollihøgda

Sollihøgda Vel ønsker at beboerne på Sollihøgda skal bli hørt i temaet om kommunesammenslåing og eventuelt en samling av tettstedet Sollihøgda i en og samme kommune. Vi har derfor utarbeidet dette spørreskjemaet for at flest mulig sin mening kan bli hørt av politikere og andre. Spørsmålene gjelder flytting av kommunegrensa på Sollihøgda ved to ulike scenarier for kommunesammenslåing. Spørsmålene gjelder ikke hvilke kommuner du ønsker at skal slå seg sammen. Det er ingen spørsmål som omhandler scenariet der Hole og Bærum blir sammenslått, da Sollihøgda i dette tilfellet uansett vil bli samlet i samme kommune. Undersøkelsen tar kun 3 minutter og vi håper at så mange som mulig tar seg bryet med å svare, også dem som foreløpig ikke har noen mening i saken. Resultatene (statistikk) vil bli oversendt administrasjon og politikere i Hole og Bærum kommuner samt media. Undersøkelsen er fullstendig anonym enten du svarer på nett eller i papirformat.

Aldersgruppe / familiesituasjon *

Vennligst angi din alder / familiesituasjon

- Ungdom 16 -25 år (barnløs)
- Voksen 25 - 59 år med hjemmeboende barn
- Voksen 25 - 59 år uten hjemmeboende barn
- Godt voksen over 60 år

Kjønn *

Vennligst angi ditt kjønn

- Kvinne
- Mann

Bostedskommune *

Vennligst angi hvilken kommune du bor i i dag

- Bærum
- Hole

Foretrukket kommuneløsning dersom Hole blir en del av storkommune med Ringerike *

Hvilken av følgende løsninger foretrekker du dersom Hole velger å slå seg sammen med Ringerike, Jevnaker og evt. andre kommuner mot nord og vest? Bærum vil i dette tilfellet bestå eller slå seg sammen med Asker m.m., men ikke slå seg sammen med Hole.

- Hele Sollihøgda blir innlemmet i Bærum (kommunegrensa flyttes til Skaret)
- Hele Sollihøgda blir en del av Storkommune Ringerike (kommunegrensa flyttes til Avtjerna)
- Sollihøgda forblir delt mellom de to (kommunegrensa holdes uendret)
- Vet ikke / ønsker ikke å svare

Foretrukket løsning dersom Hole og Bærum forblir egne kommuner *

Hvilken av følgende løsninger foretrekker du dersom Hole og Bærum forblir egne kommuner som i dag (ingen kommunesammenslåing)?

- Hele Sollihøgda blir innlemmet i Bærum (kommunegrensa flyttes til Skaret)
- Hele Sollihøgda blir en del av Hole (kommunegrensa flyttes til Avtjerna)
- Sollihøgda forblir delt mellom de to (kommunegrensa holdes uendret)
- Vet ikke / ønsker ikke å svare

Hvor sikker er du på dine standpunkt ovenfor? *

Hvor sikker er du på svarene dine ovenfor / Hvor viktig er dette for deg? Dersom dette er viktig for deg og du er sikker på dine svar svarer du 5 på skalaen, hvis du ikke er sikker og / eller ikke synes dette er så viktig svarer du lavt.

1 2 3 4 5

Lite sikker Helt sikker

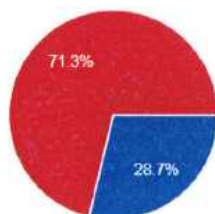
Kommentarer

Skriv gjerne en kommentar dersom du ønsker.

Resultater

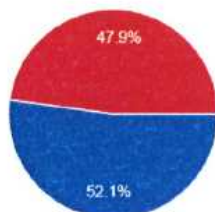
Nedenfor følger et sammendrag av resultatene fra undersøkelsen.

Bostedskommune



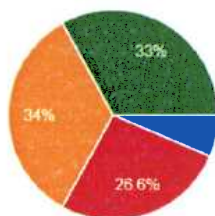
Bærum	27	28.7%
Hole	67	71.3%

Kjønn



Kvinne	49	52.1%
Mann	45	47.9%

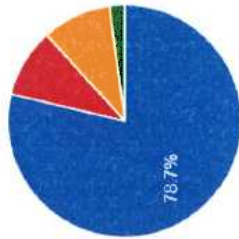
Aldersgruppe / familiesituasjon



Ungdom 16 -25 år (barnløs)	6	6.4%
Voksen 25 - 59 år med hjemmeboende barn	25	26.6%
Voksen 25 - 59 år uten hjemmeboende barn	32	34%
Godt voksen over 60 år	31	33%

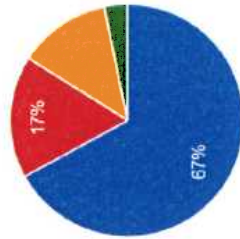
Foretrukket kommuneløsning dersom Hole blir en del av storkommune med Ringerike

Hele Sollihøgda blir innlemmet i Bærum (kommunegrensa flyttes til Skaret)	74	78.7%
Hele Sollihøgda blir en del av Storkommune Ringerike (kommunegrensa flyttes til Avfjerna)	9	9.6%
Sollihøgda forblir deit mellom de to (kommunegrensa holdes uendret)	9	9.6%
Vet ikke / ønsker ikke å svare	2	2.1%



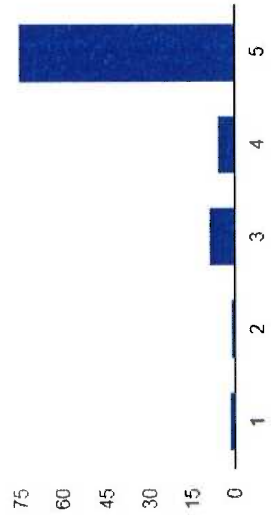
Foretrukket løsning dersom Hole og Bærum forblir egne kommuner

Hele Sollihøgda blir innlemmet i Bærum (kommunegrensa flyttes til Skaret)	63	67%
Hele Sollihøgda blir en del av Hole (kommunegrensa flyttes til Avfjerna)	16	17%
Sollihøgda forblir deit mellom de to (kommunegrensa holdes uendret)	12	12.8%
Vet ikke / ønsker ikke å svare	3	3.2%



Hvor sikker er du på dine standpunkt ovenfor?

Lite sikker: 1	2	2.1%
2	1	1.1%
3	9	9.6%
4	6	6.4%
Helt sikker: 5	76	80.9%



Kommentarer

Ønsker Bærum uansett.

Bærum

Mine svar er basert på om Hole IKKE blir en storkommune med Bærum. Jeg ser nemlig helst at vi blir en storkommune med Bærum.

Med det faktum at Sollihøgda`s mindretall i dag er innlemmet i Hole og flertallet av Sollihøgda er innlemmet i Bærum, ser jeg det som det eneste naturlige at Sollihøgda`s grense flyttes til Skaret slik at Sollihøgda blir enhetlig del av Bærum.

Ønsker at hele Sollihøgda blir innlemmet i Bærum kommune. Slik det er i dag med et flertall i Bærum og et mindretall i Hole er Sollihøgda et splittet kommune.

Synes Sollihøgda burde være samlet i samme kommune. ikke delt som i dag.

Vurdering

Deltagelsen i undersøkelsen vurderes som god. En deltagelse på 28% medfører at resultatene kan tillegges statistisk pålitelighet på +/- 11% med konfidensnivå 99%, forutsatt at alle kun har svart 1 gang.

Resultatet av undersøkelsen viser et tydelig flertall for:

- At grensen flyttes til Skaret dersom Hole slås sammen med Ringerike (79 %)
- At grensen flyttes til Skaret dersom Hole forblir egen kommune (67 %)

Dersom noen skulle ha jukset og svart flere ganger slik at undersøkelsen fikk et annet utfall enn det som vises her, vil dette måtte bety at hhv. maks 29 eller 47 «virkelige» respondenter tok undersøkelsen. Denne muligheten kan ikke utelukkes, men det må sies at dette virker lite sannsynlig.

En stor overvekt av respondentene mener at denne saken er viktig for dem / at de er sikre i sine svar.