

# Rodenr: Gj01

Antall  
boenheter

- 1
- 2
- 3-10



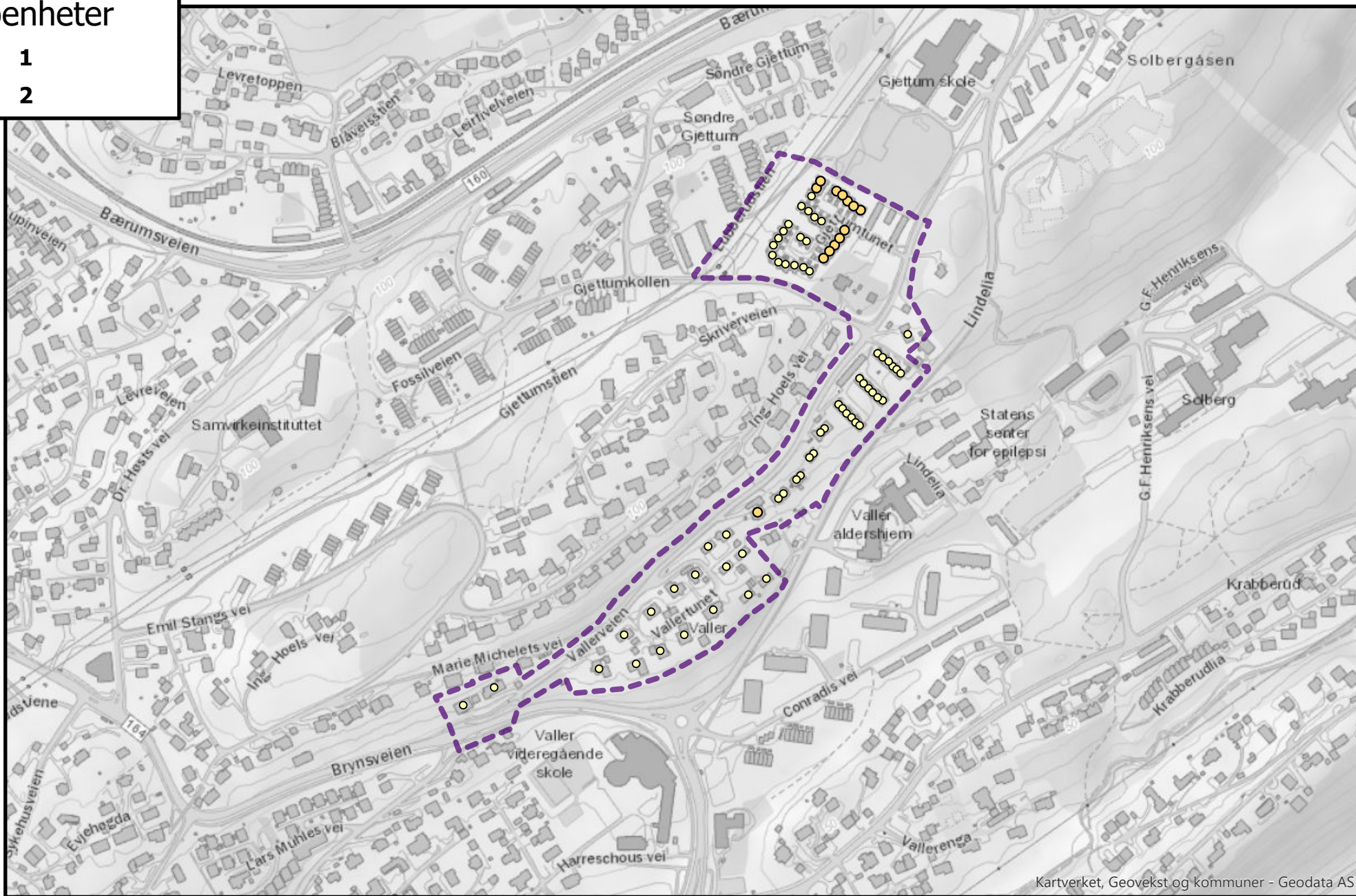
Antall boenheter i roden: 69



# Rodenr: Gj02

Antall  
boenheter

- 1
- 2



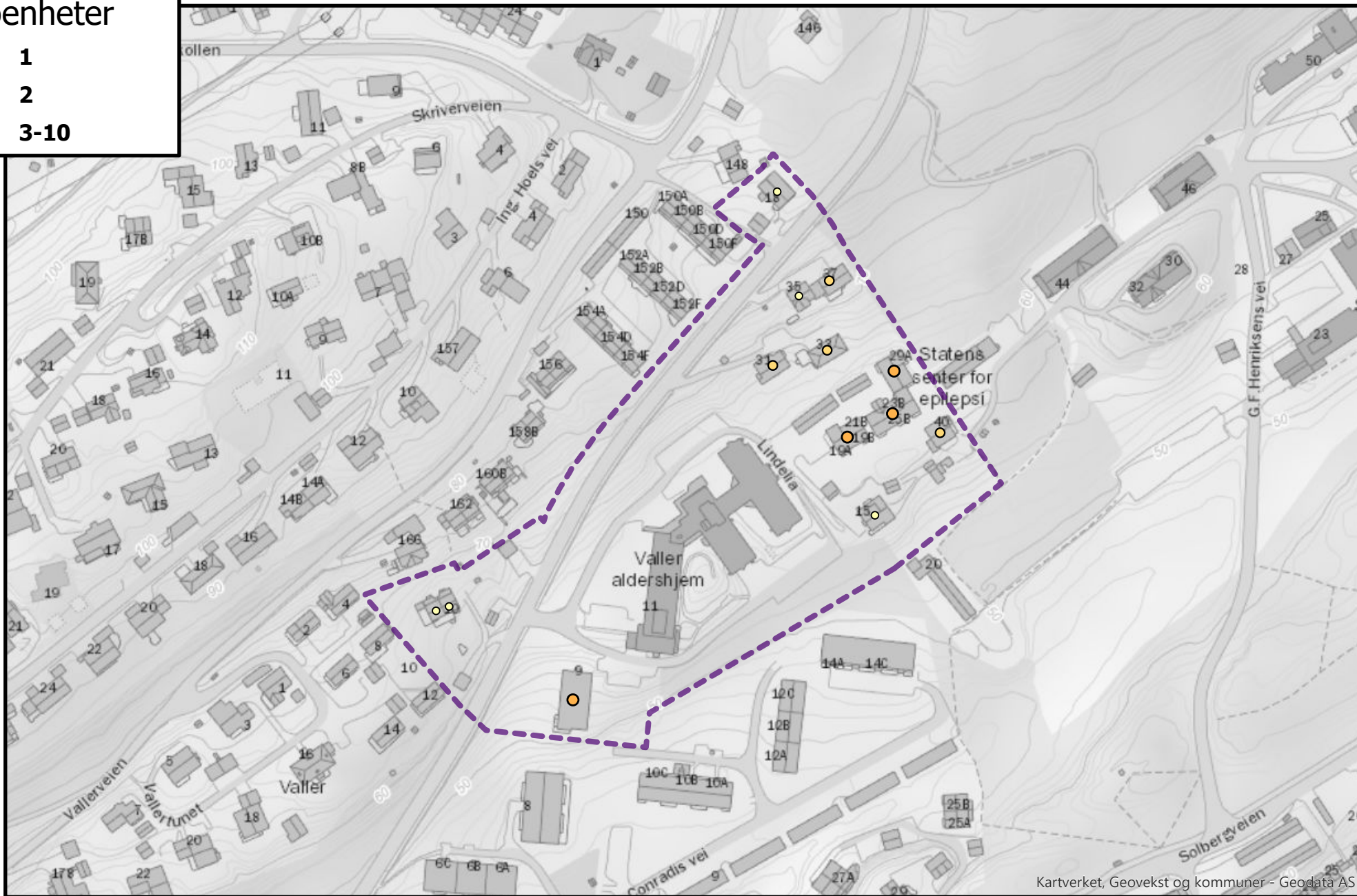
Kartverket, Geovekst og kommuner - Geodata AS

Antall boenheter i roden: 87

# Rodenr: Gj03

Antall  
boenheter

- 1
- 2
- 3-10



Kartverket, Geovekst og kommuner - Geodata AS

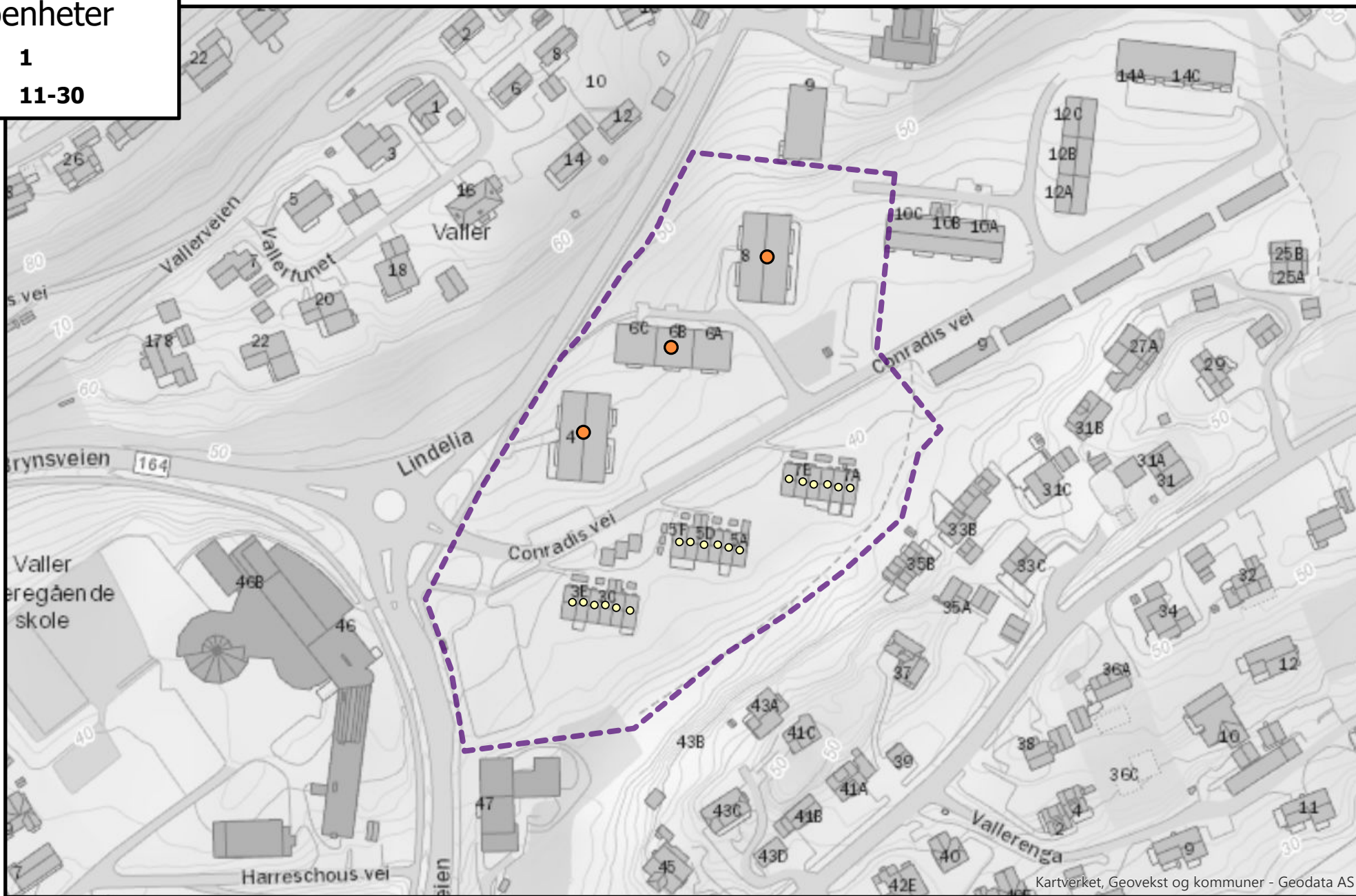
Antall boenheter i roden: 34



# Rodenr: Gj04

Antall  
boenheter

- 1
- 11-30



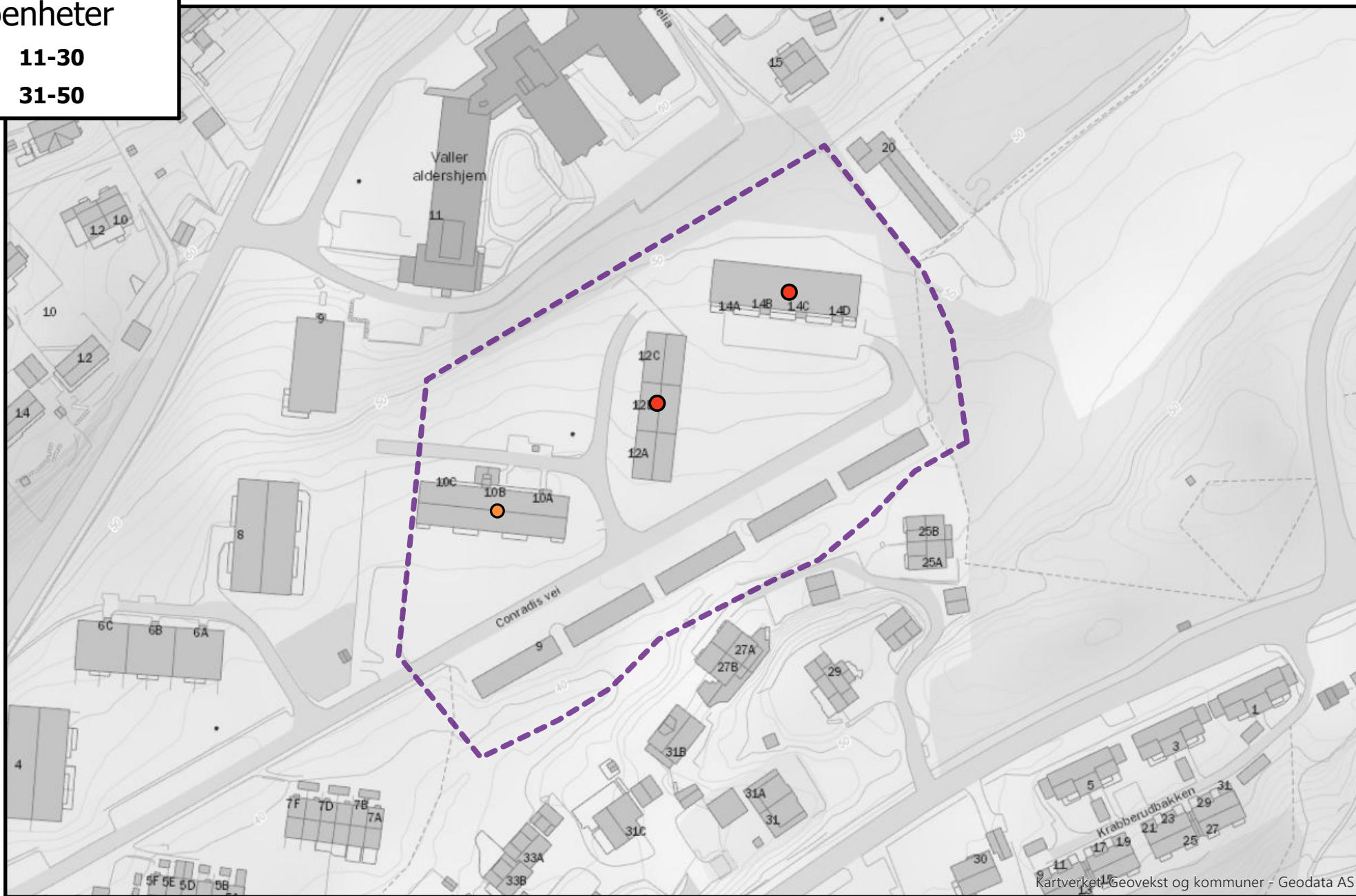
Kartverket, Geovekst og kommuner - Geodata AS

Antall boenheter i roden: 83

# Rodenr: Gj05

Antall  
boenheter

- 11-30
- 31-50



Kartverket, Geovekst og kommuner - Geodata AS

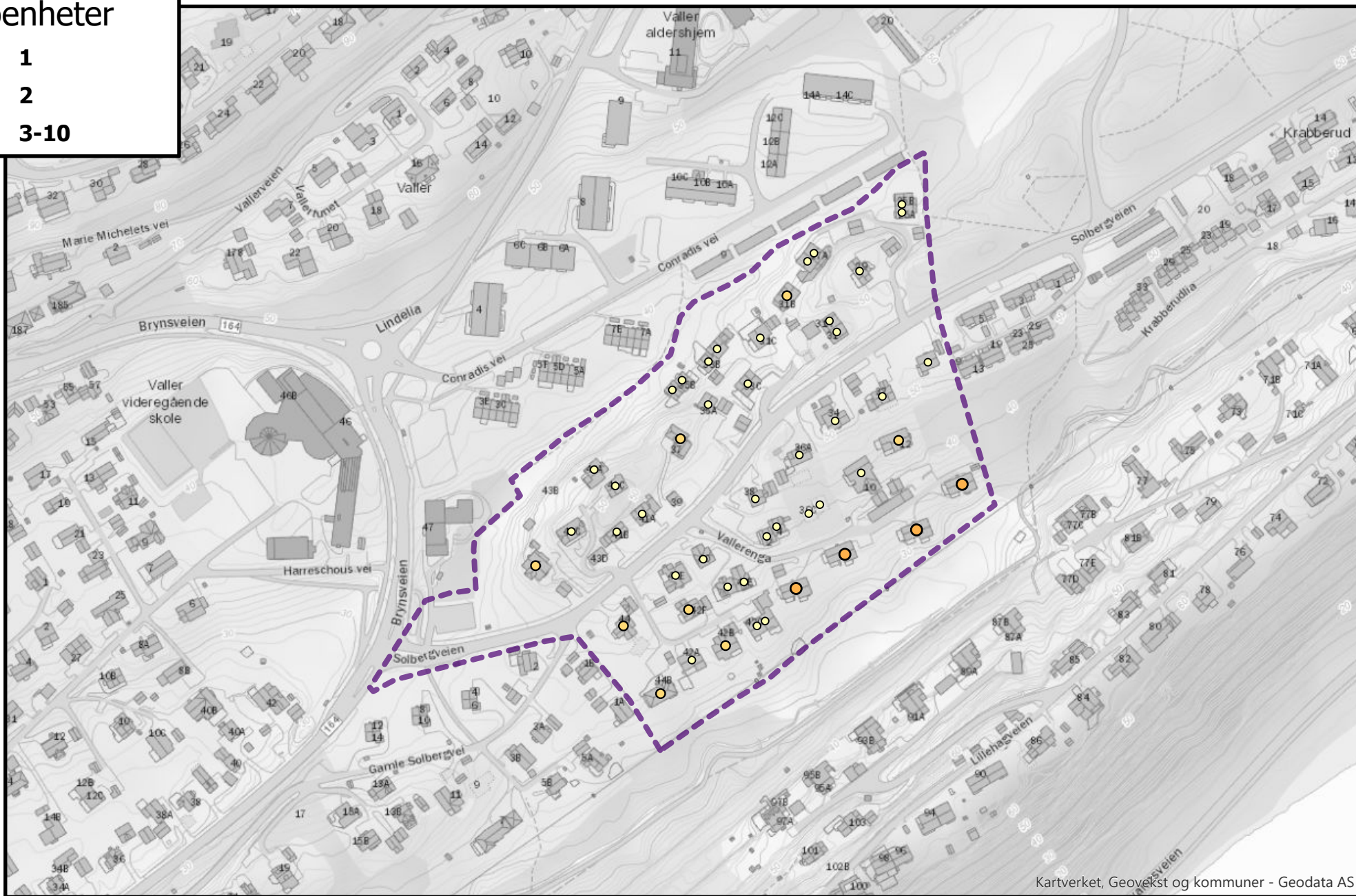
Antall boenheter i roden: 87



# Rodenr: Gj06

Antall  
boenheter

- 1
- 2
- 3-10



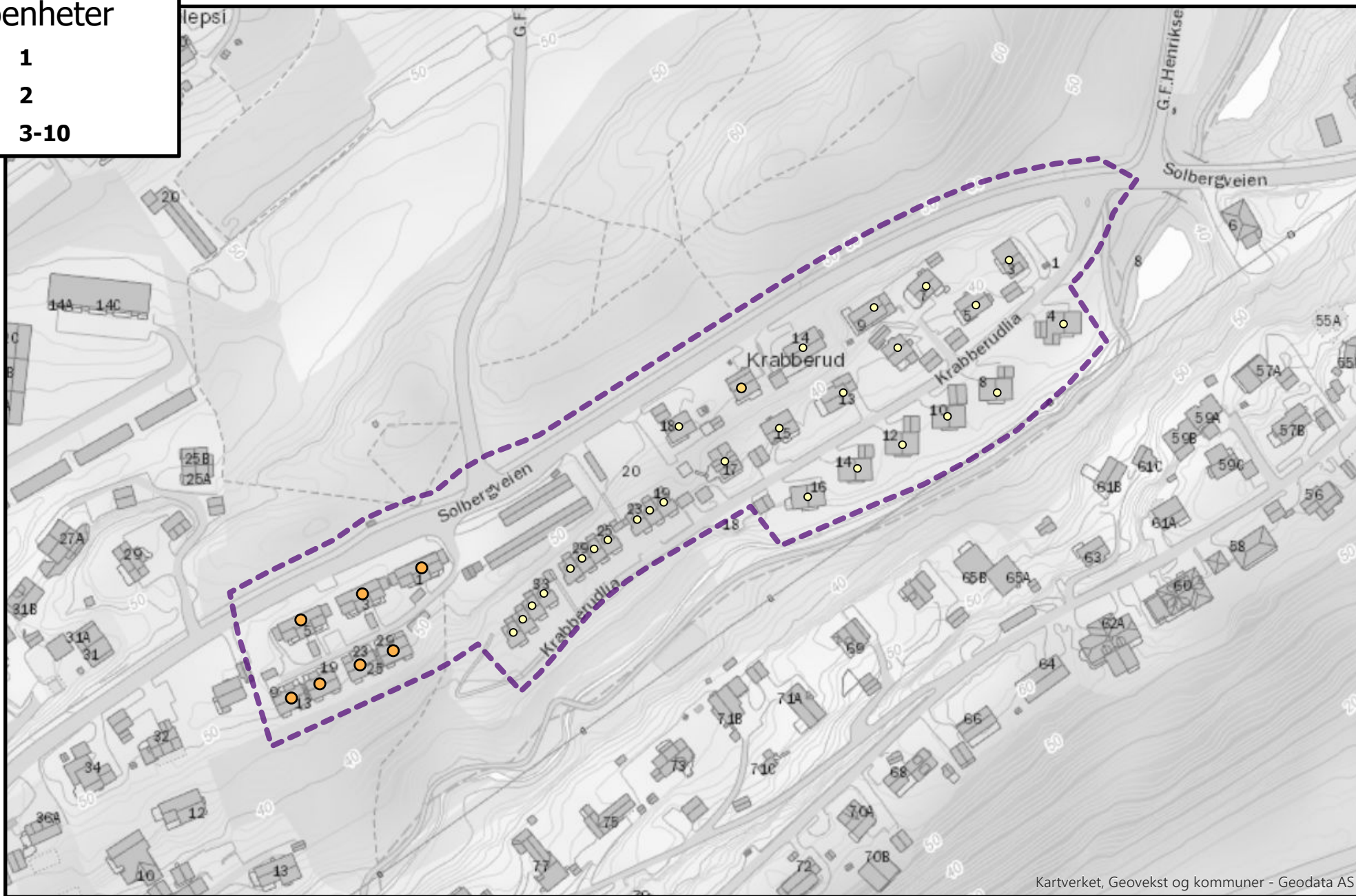
Kartverket, Geovekst og kommuner - Geodata AS

Antall boenheter i roden: 69

# Rodenr: Gj07

Antall  
boenheter

- 1
- 2
- 3-10



Kartverket, Geovekst og kommuner - Geodata AS

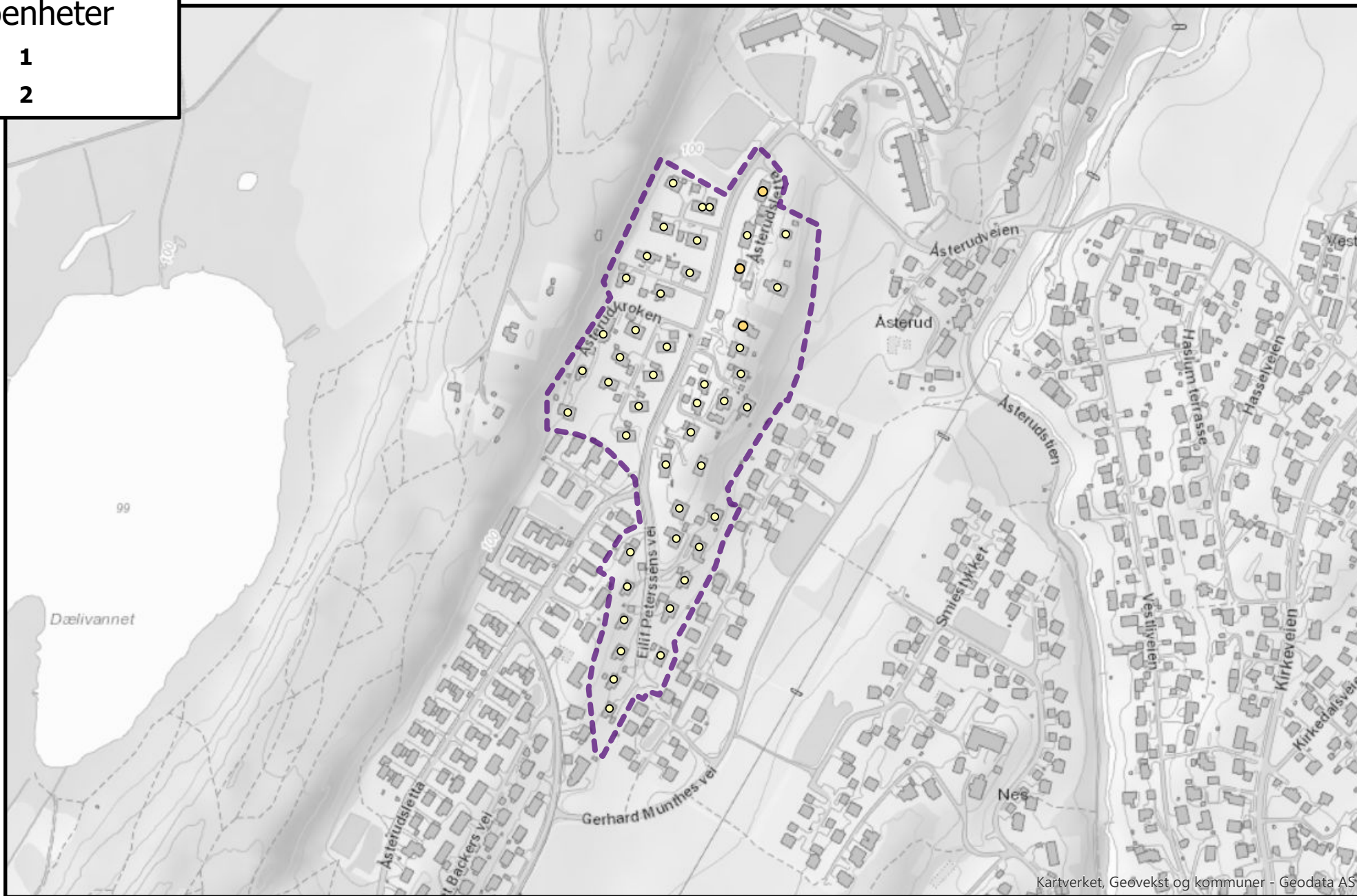
Antall boenheter i roden: 59



# Rodenr: Gj08

Antall  
boenheter

- 1
- 2



Kartverket, Geovekst og kommuner - Geodata AS

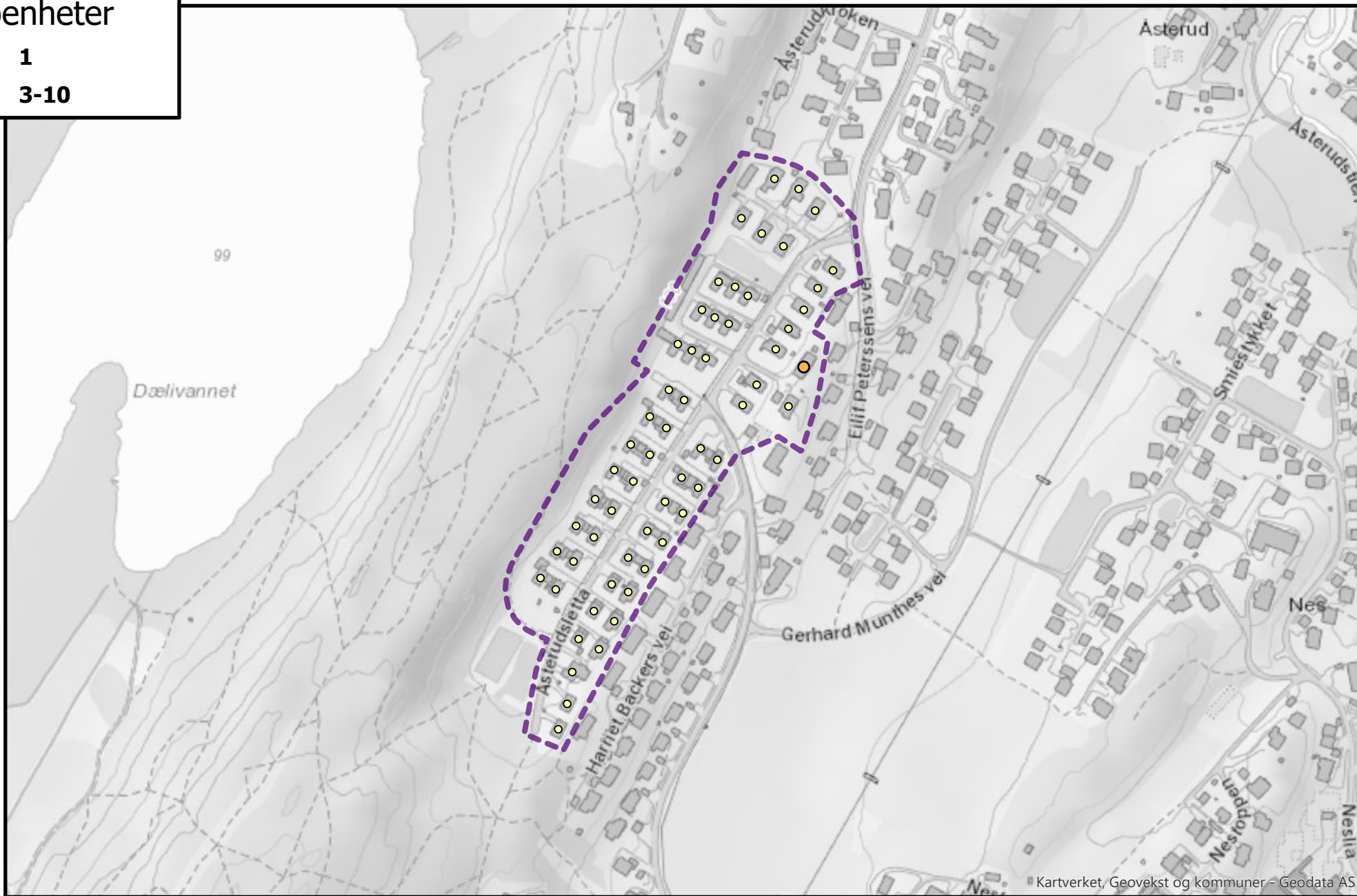
Antall boenheter i roden: 50



# Rodenr: Gj09

Antall  
boenheter

- 1
- 3-10



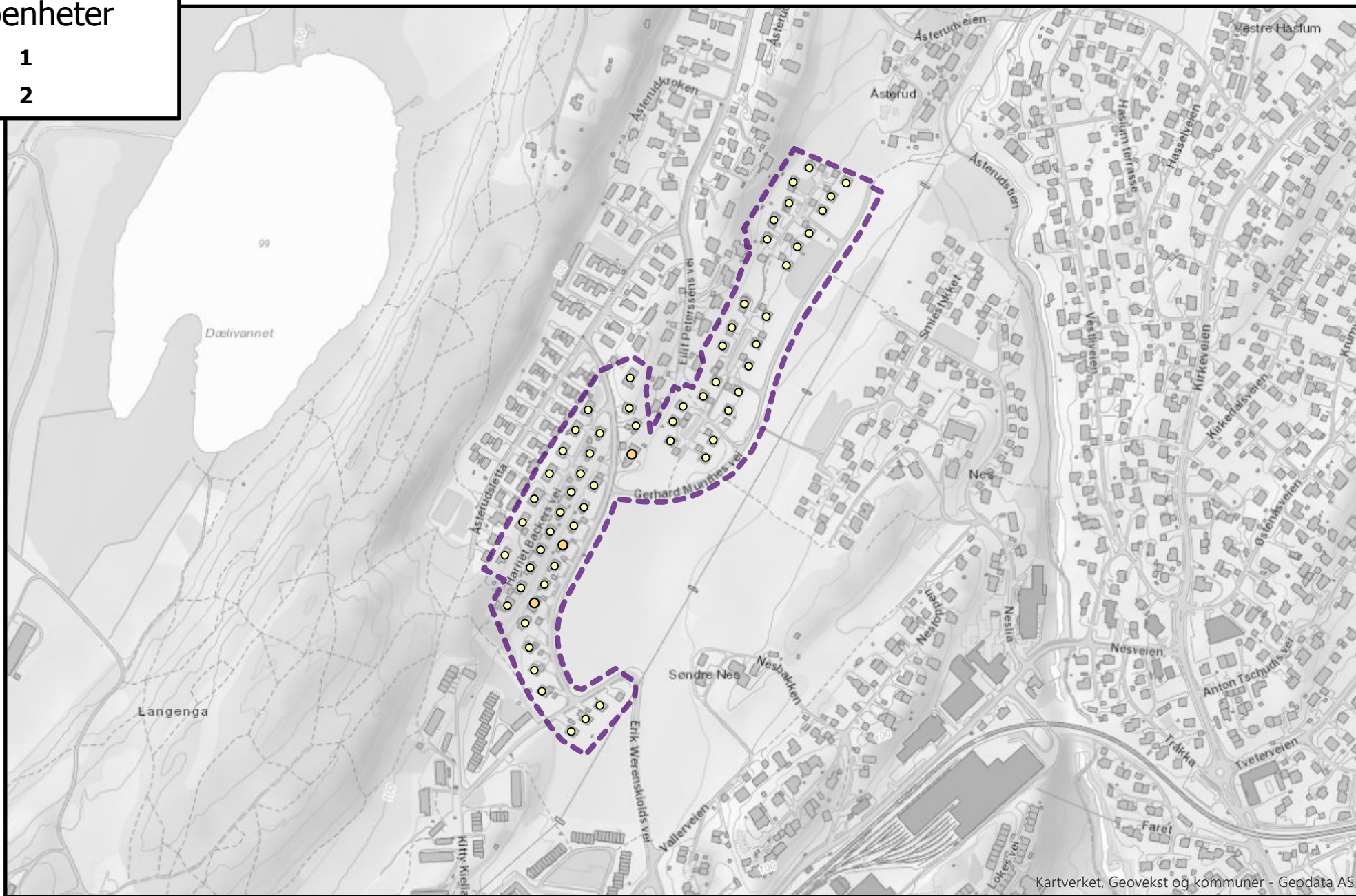
Kartverket, Geovekst og kommuner - Geodata AS

Antall boenheter i roden: 61

# Rodenr: Gj10

Antall  
boenheter

- 1
- 2



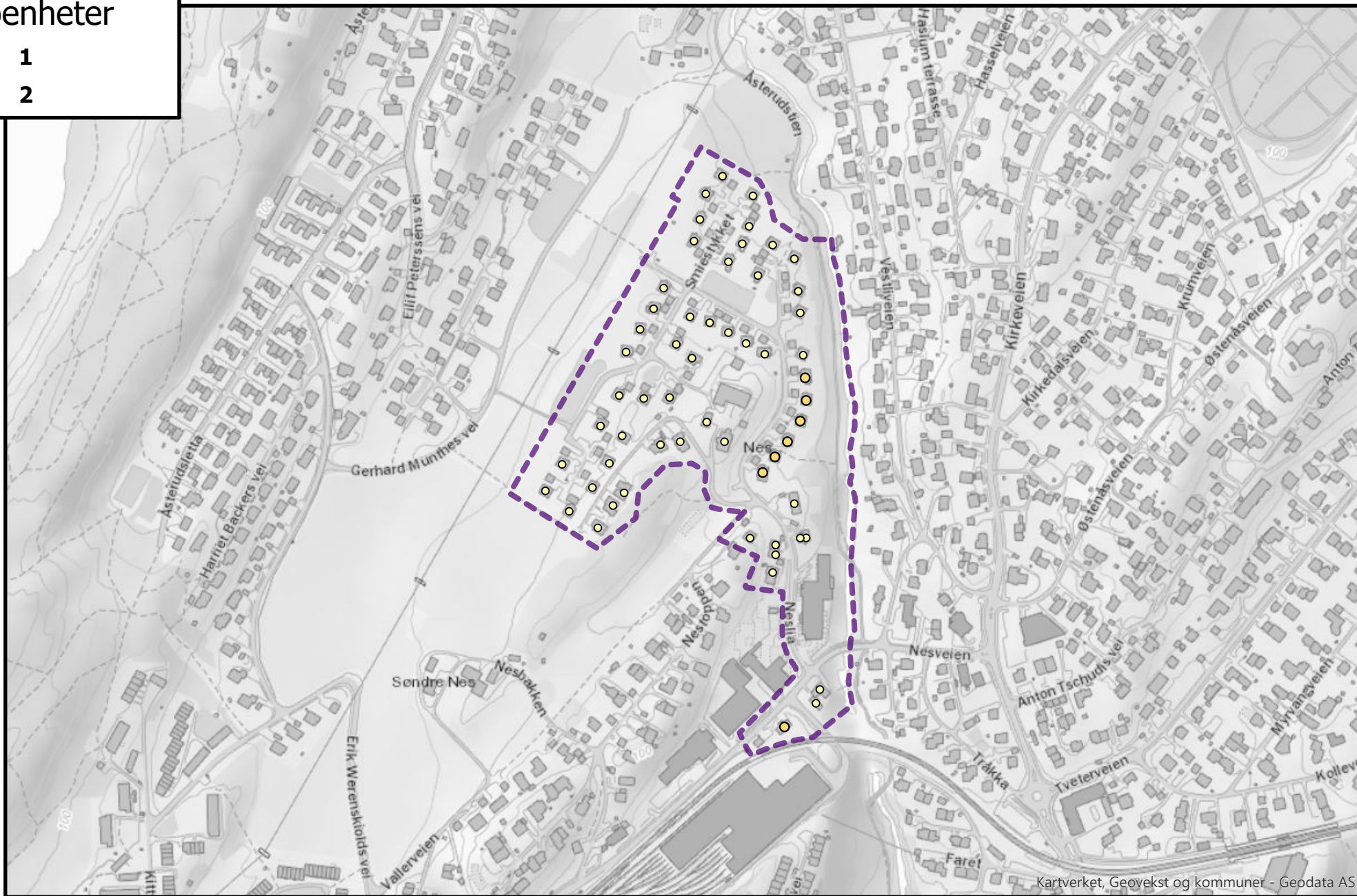
Antall boenheter i roden: 64



# Rodenr: Gj11

Antall  
boenheter

- 1
- 2



Kartverket, Geovekst og kommuner - Geodata AS

Antall boenheter i roden: 65

# Rodenr: Gj12

Antall  
boenheter

- 1
- 2



Kartverket, Geovekst og kommuner - Geodata AS

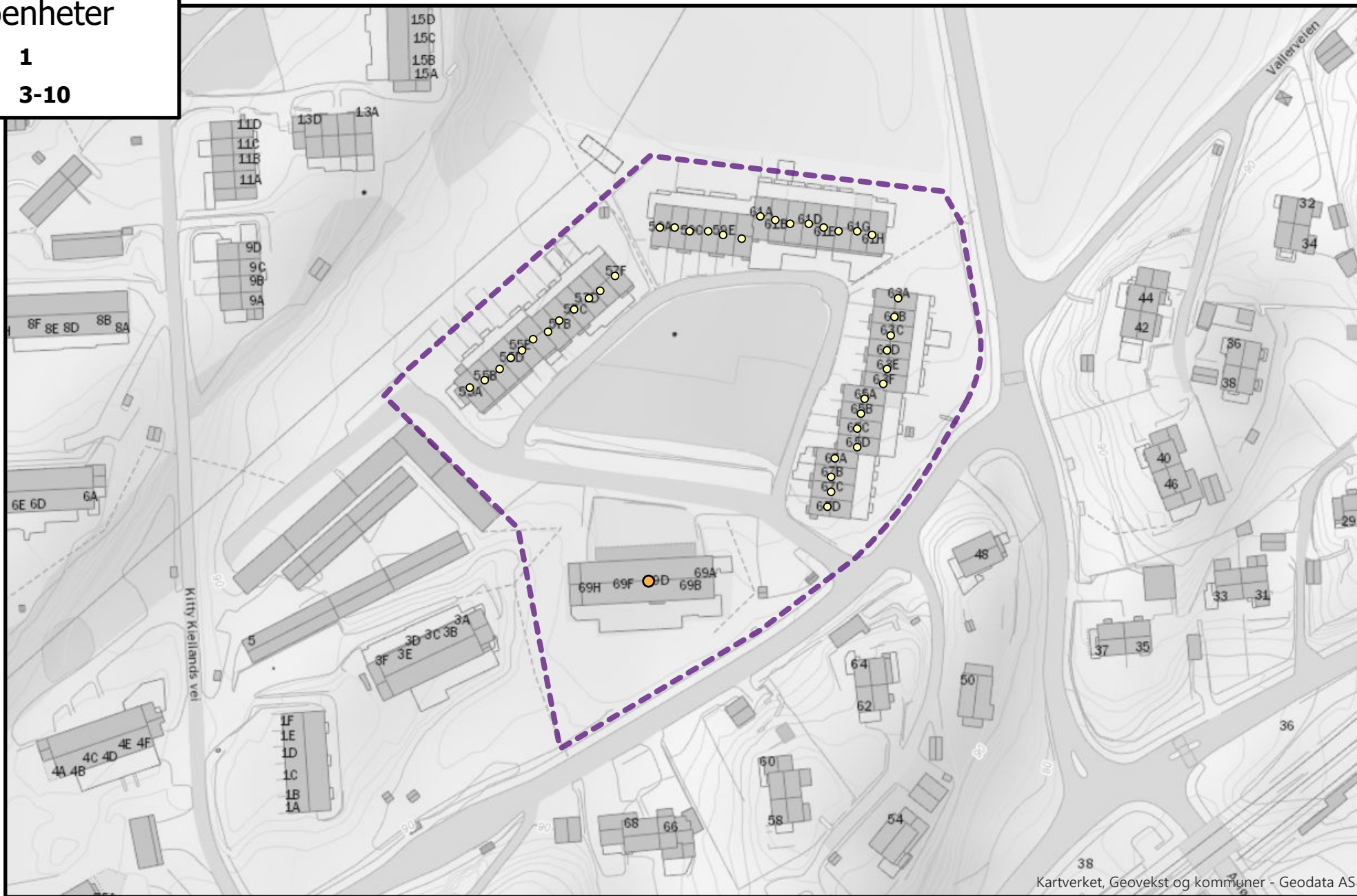
Antall boenheter i roden: 58



# Rodenr: Gj13

Antall  
boenheter

- 1
- 3-10



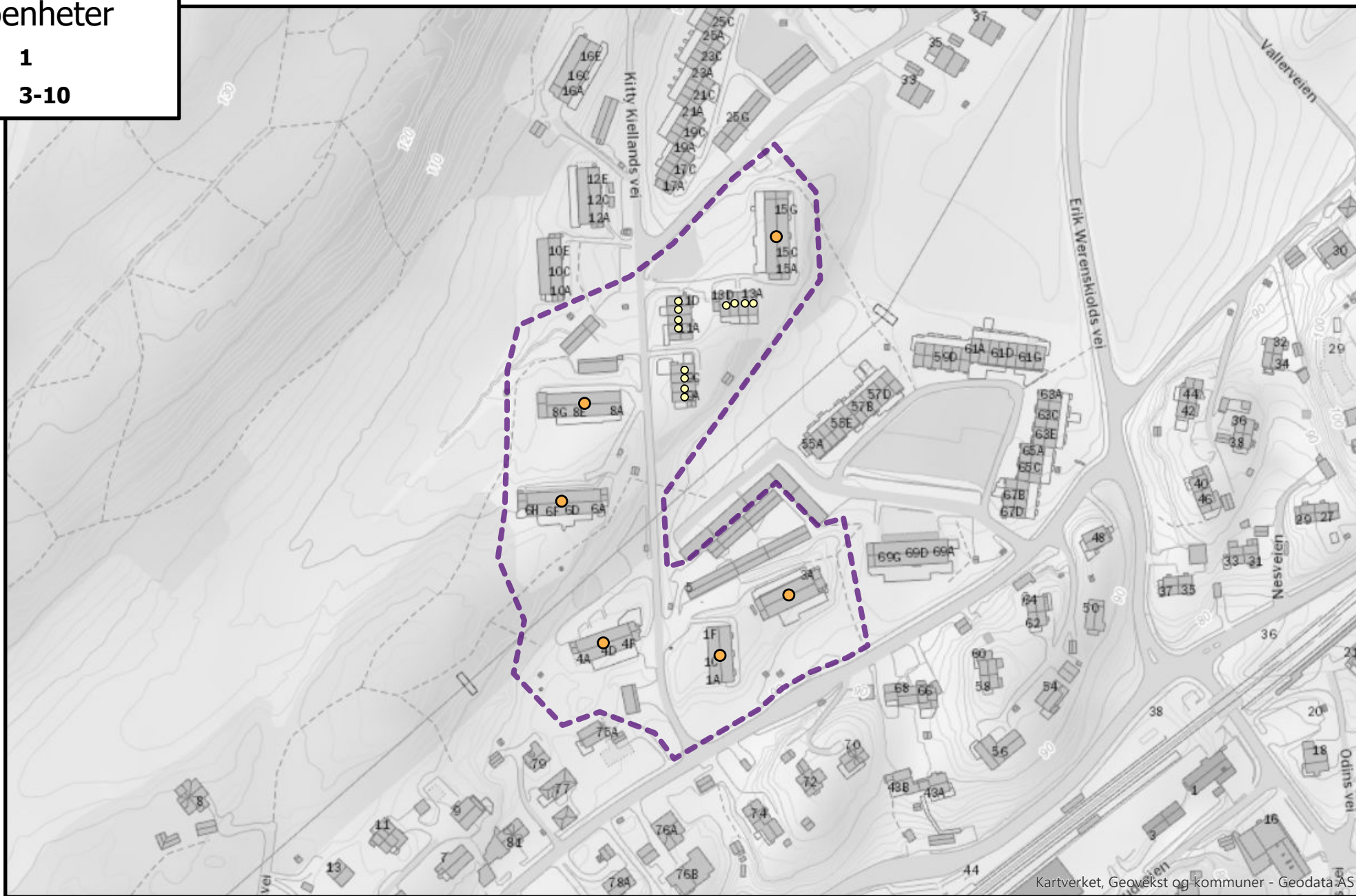
Kartverket, Geovekst og kommuner - Geodata AS

Antall boenheter i roden: 48

# Rodenr: Gj14

Antall  
boenheter

- 1
- 3-10



Kartverket, Geovæst og kommuner - Geodata AS

Antall boenheter i roden: 54



# Rodenr: Gj15

Antall  
boenheter

- 1
- 3-10



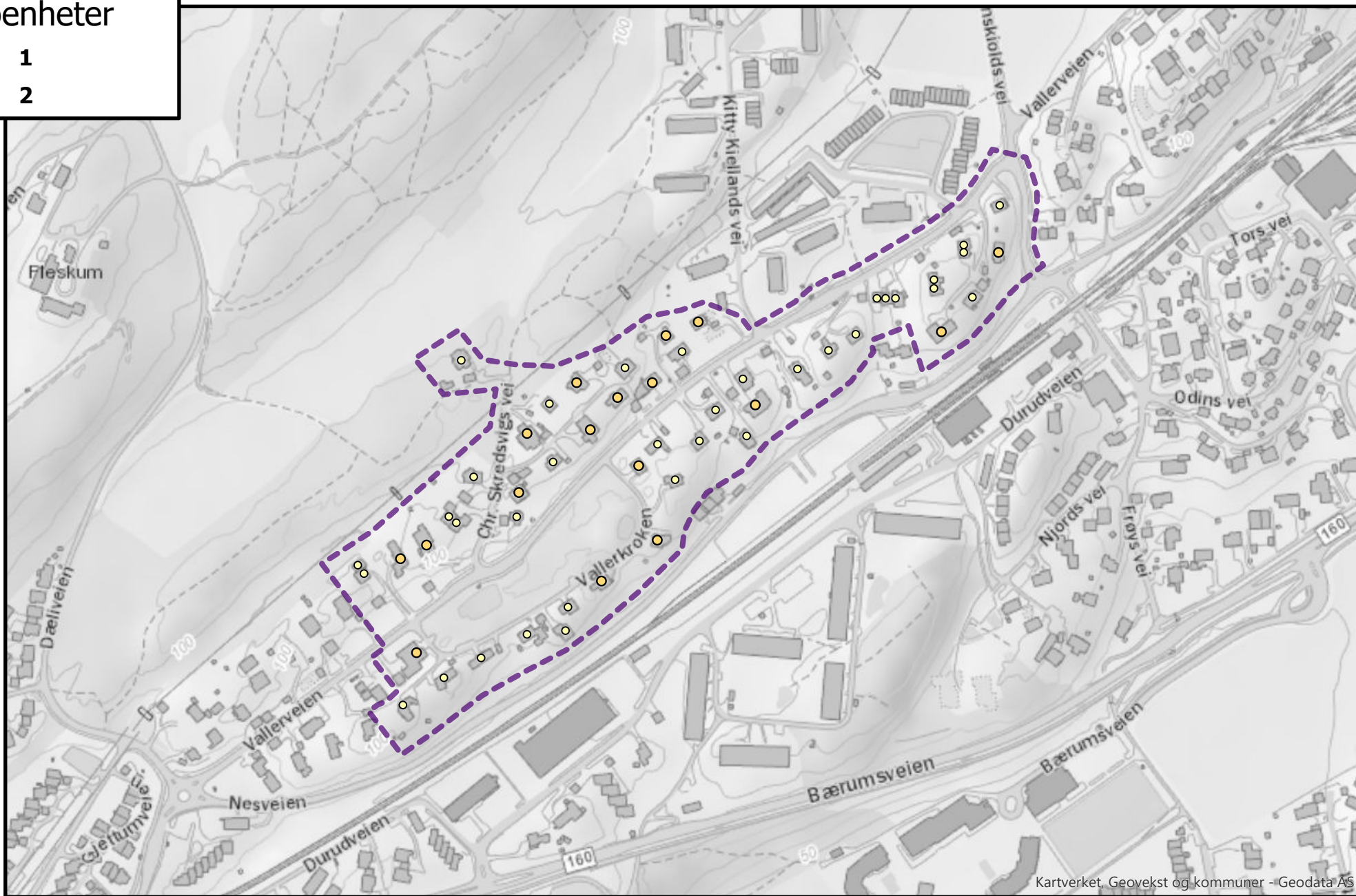
Kartverket, Geovekst og kommuner - Geodata AS

Antall boenheter i roden: 43

# Rodenr: Gj16

Antall  
boenheter

- 1
- 2



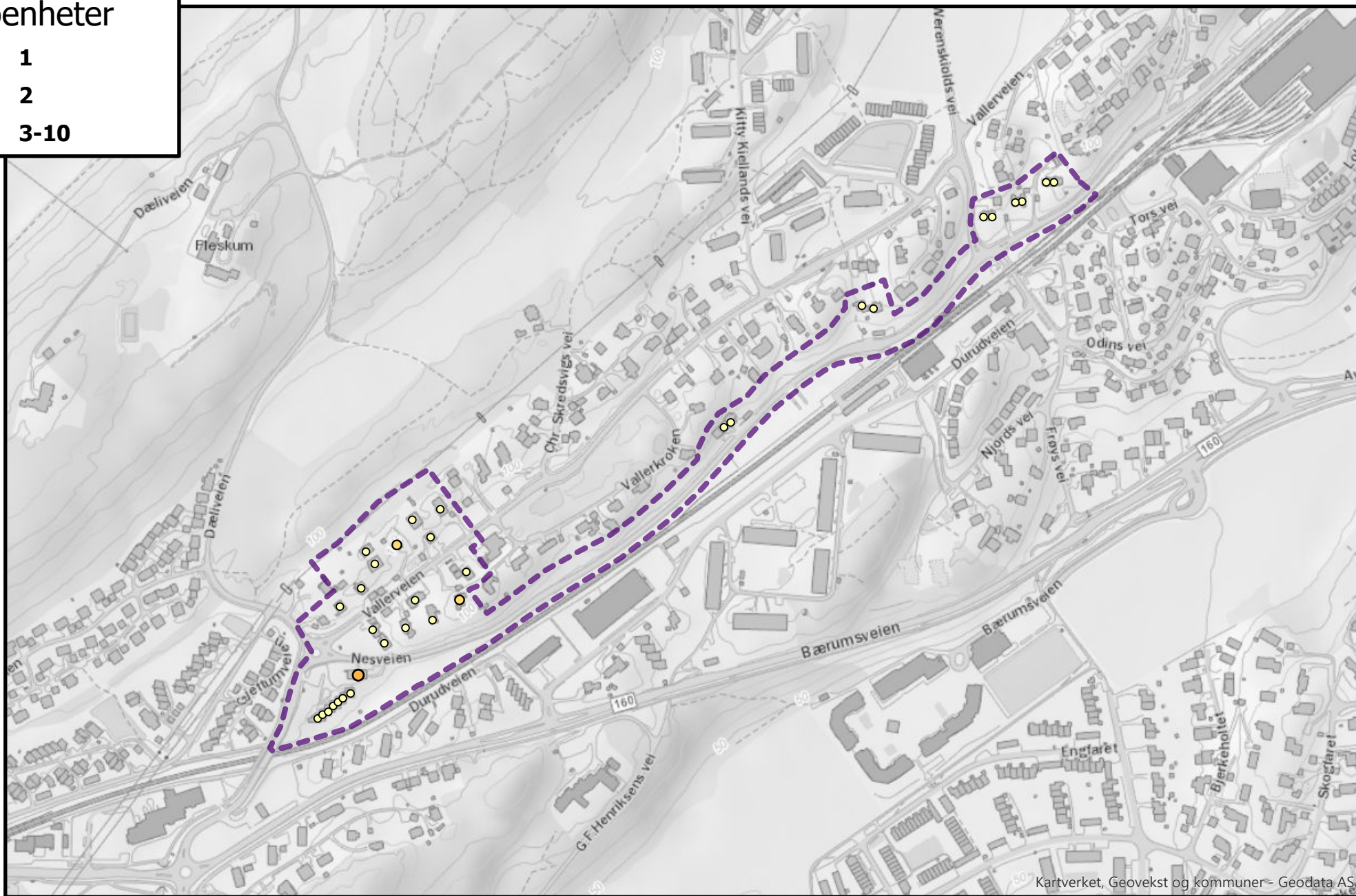
Antall boenheter i roden: 69



# Rodenr: Gj17

Antall  
boenheter

- 1
- 2
- 3-10



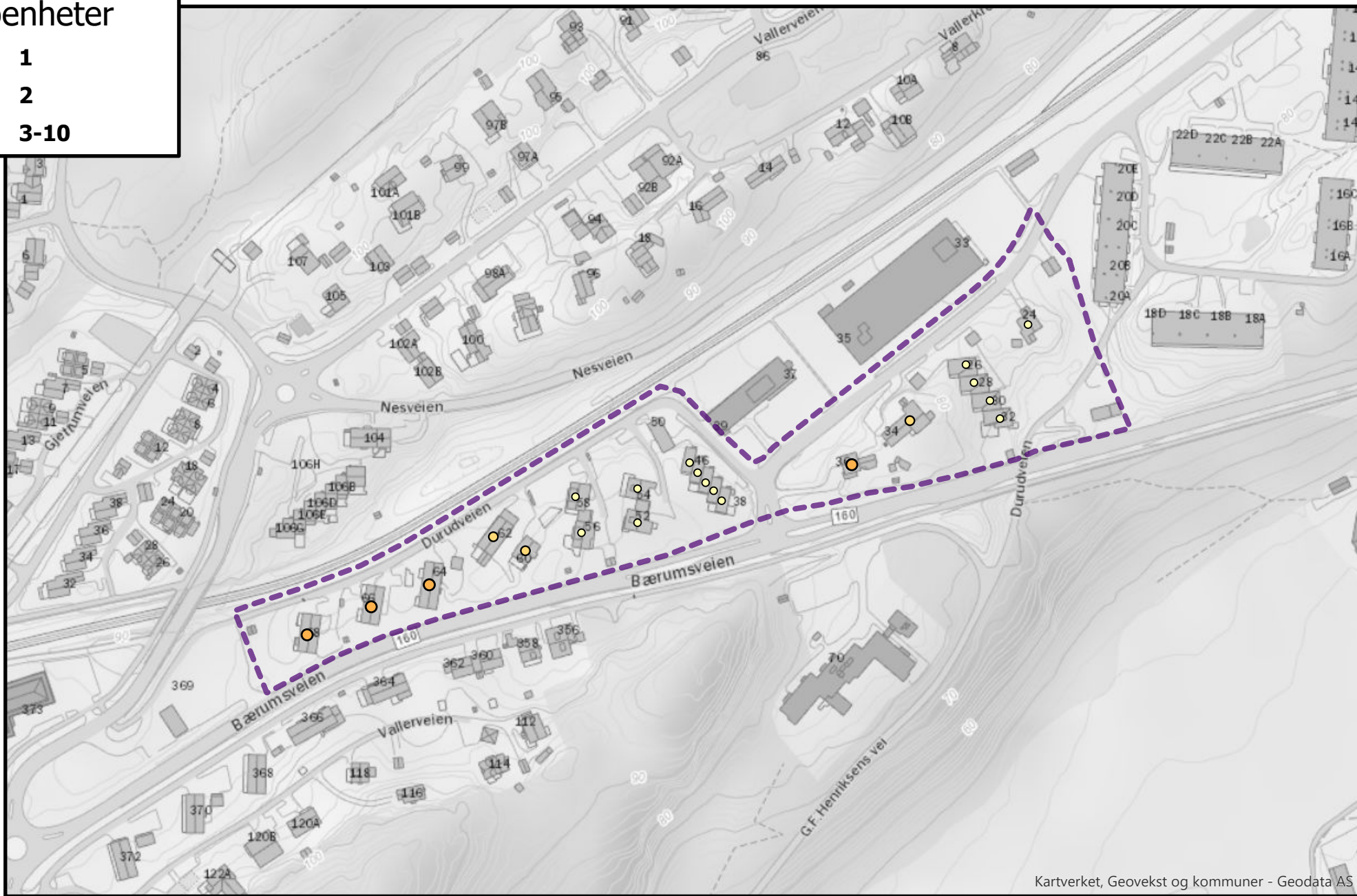
Kartverket, Geovekst og kommuner - Geodata AS

Antall boenheter i roden: 38

# Rodenr: Gj18

Antall  
boenheter

- 1
- 2
- 3-10



Kartverket, Geovekst og kommuner - Geodata AS

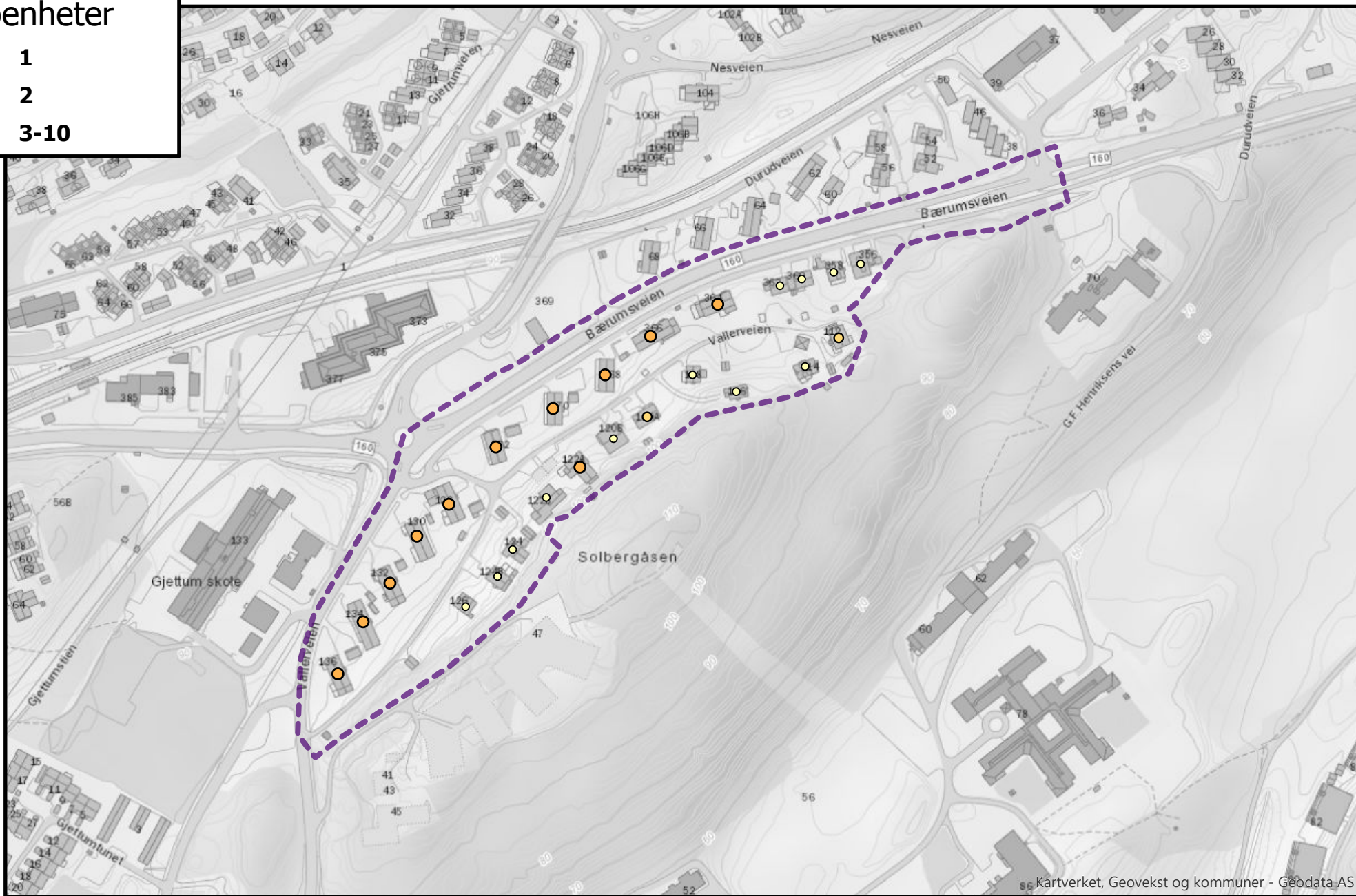
Antall boenheter i roden: 36



# Rodenr: Gj19

Antall  
boenheter

- 1
- 2
- 3-10



Kartverket, Geovekst og kommuner - Geodata AS

Antall boenheter i roden: 60