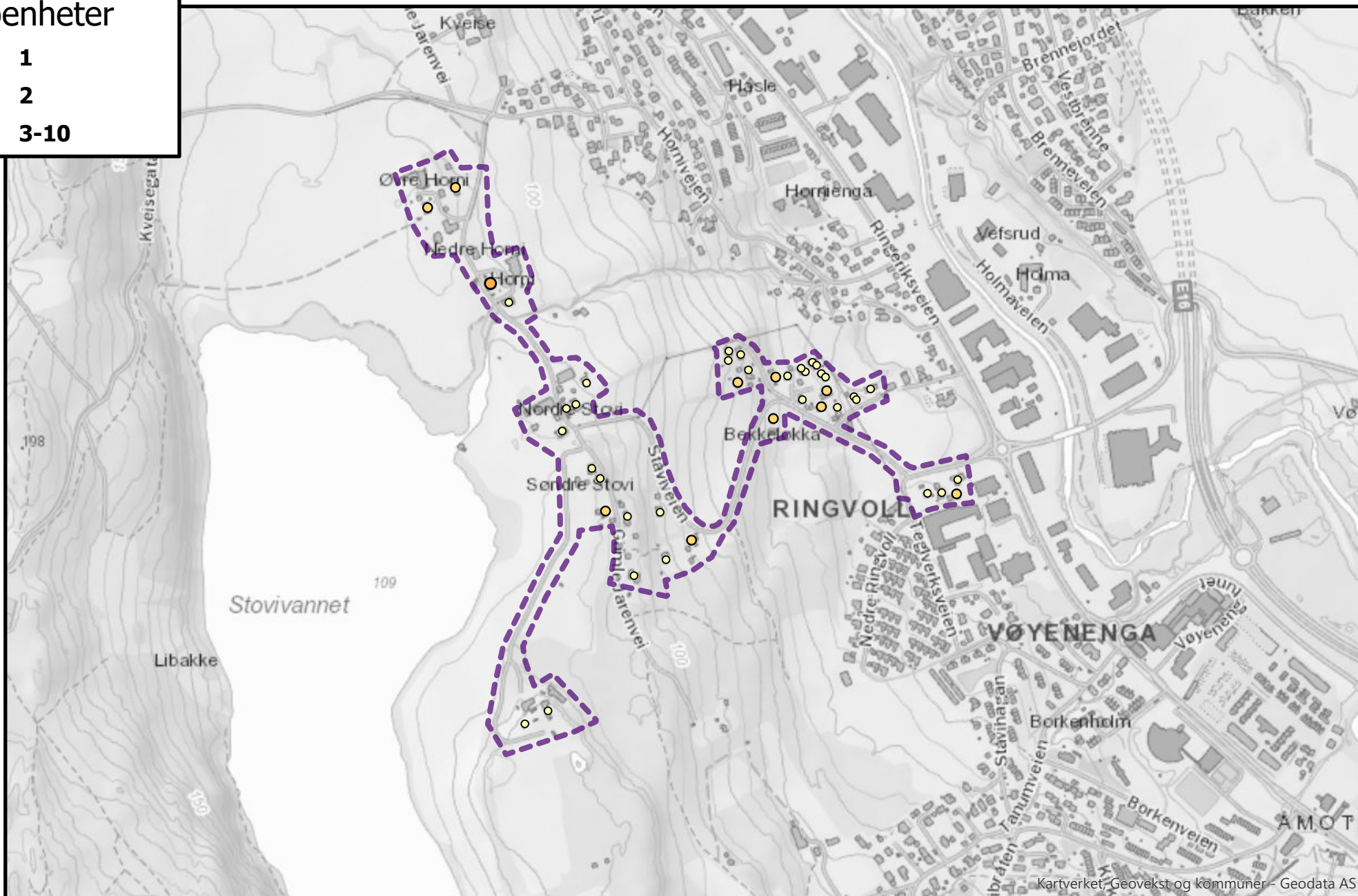


Rodenr: Vø01

Antall
boenheter

- 1
- 2
- 3-10



Antall boenheter i roden: 55

Rodenr: Vø02

Antall
boenheter

- 1
- 2



Kartverket, Geovekst og kommuner - Geodata AS

Antall boenheter i roden: 87

Rodenr: Vø03

Antall
boenheter

- 1
- 2
- 3-10



Antall boenheter i roden: 76

Rodenr: Vø04

Antall
boenheter

- 1
- 2
- 3-10



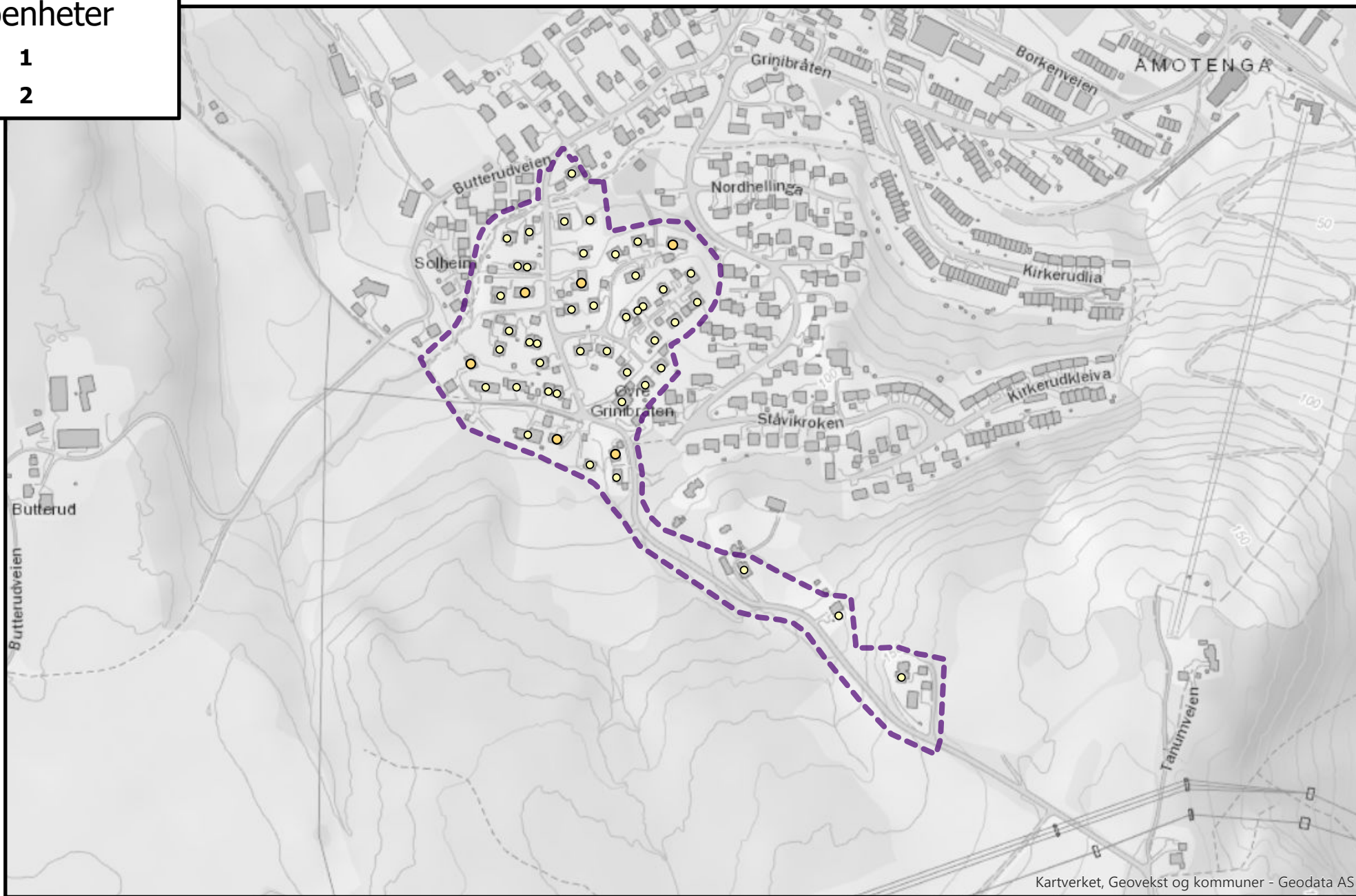
Kartverket, Geovekst og kommuner - Geodata AS

Antall boenheter i roden: 49

Rodenr: Vø05

Antall
boenheter

- 1
- 2



Kartverket, Geovekst og kommuner - Geodata AS

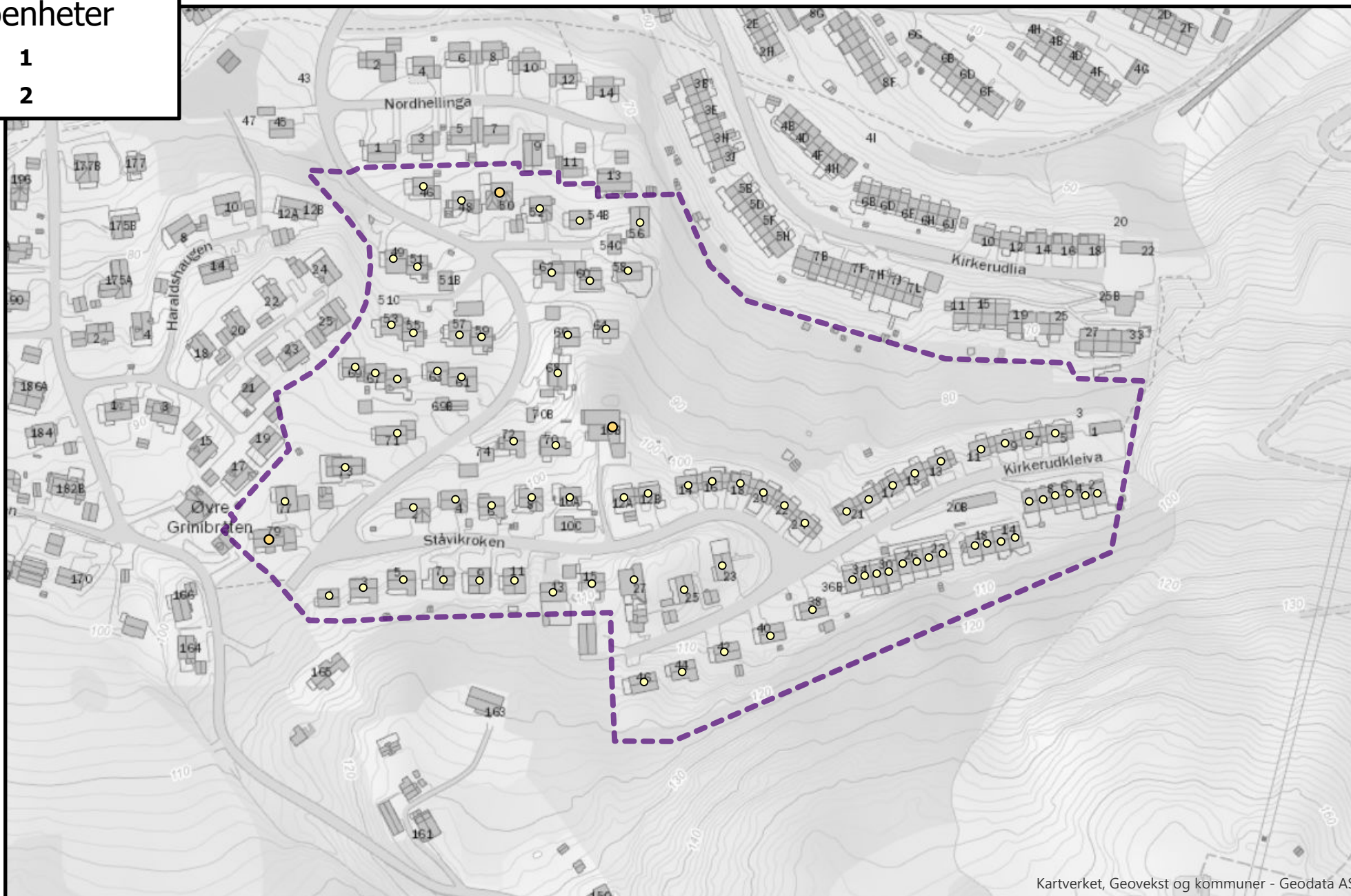
Antall boenheter i roden: 55

Rodenr: Vø06

Antall
boenheter

○ 1

● 2



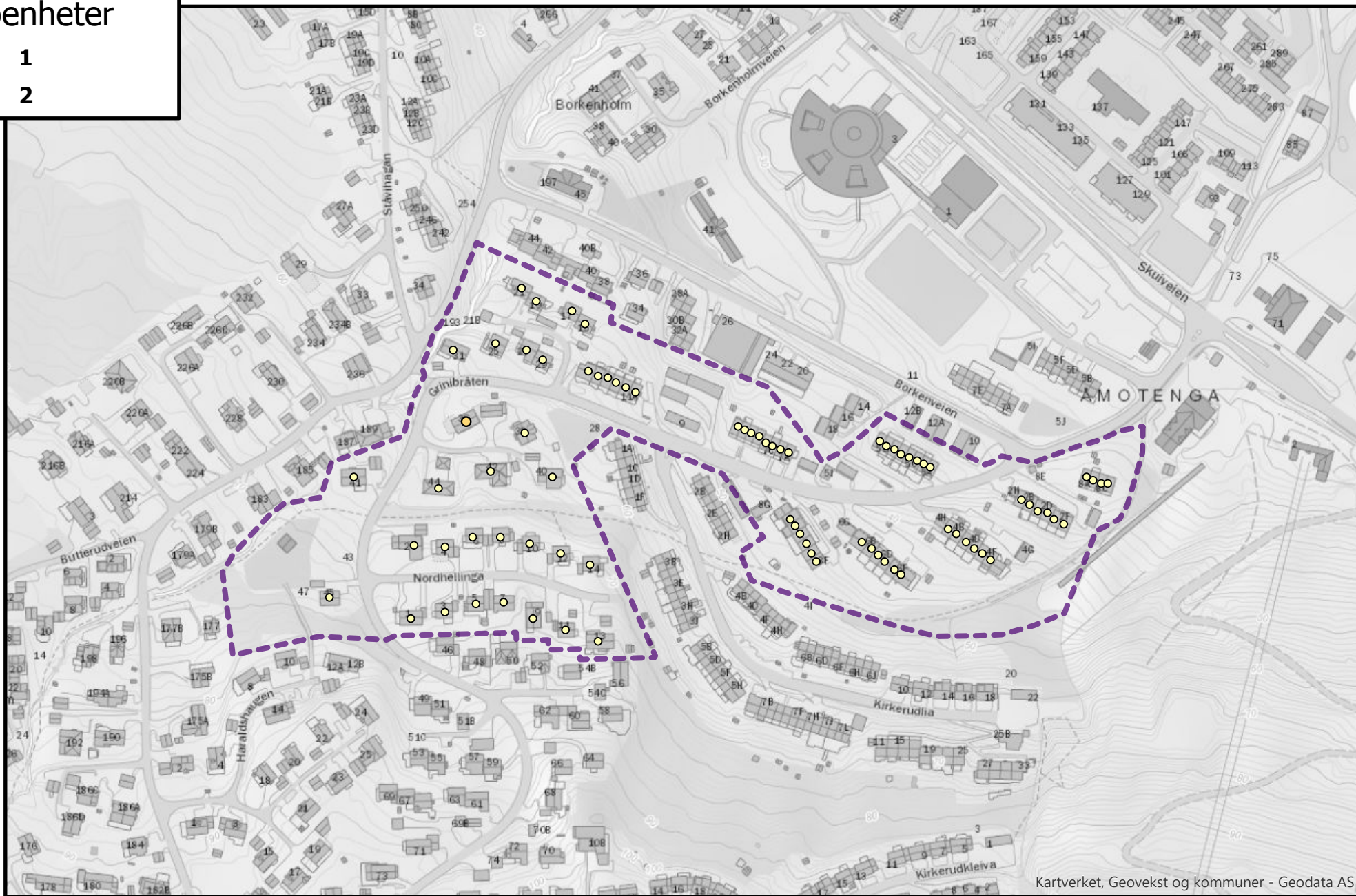
Kartverket, Geovekst og kommuner - Geodata AS

Antall boenheter i roden: 89

Rodenr: Vø07

Antall
boenheter

- 1
- 2



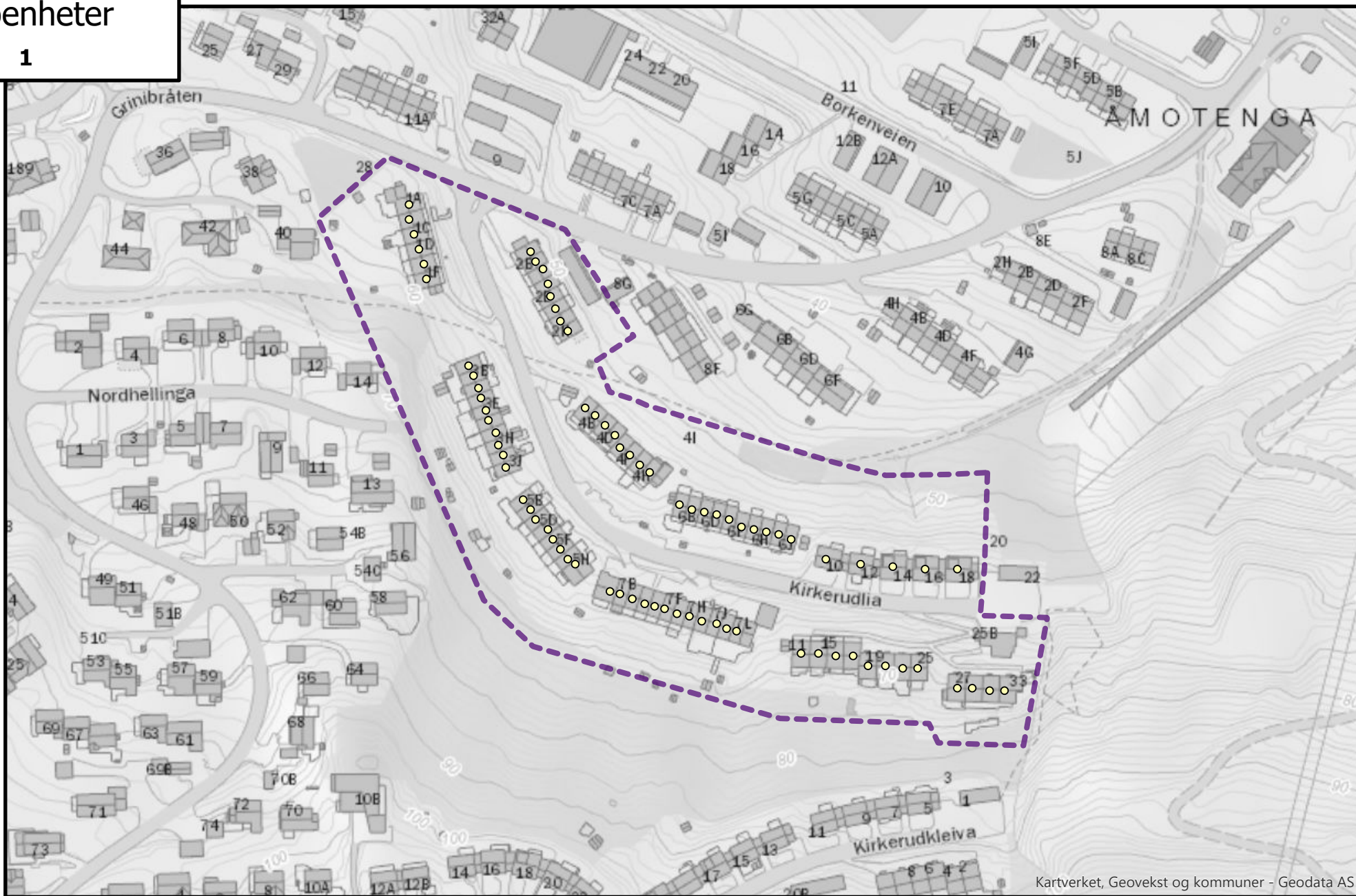
Kartverket, Geovekst og kommuner - Geodata AS

Antall boenheter i roden: 80

Rodenr: Vø08

Antall
boenheter

○ 1



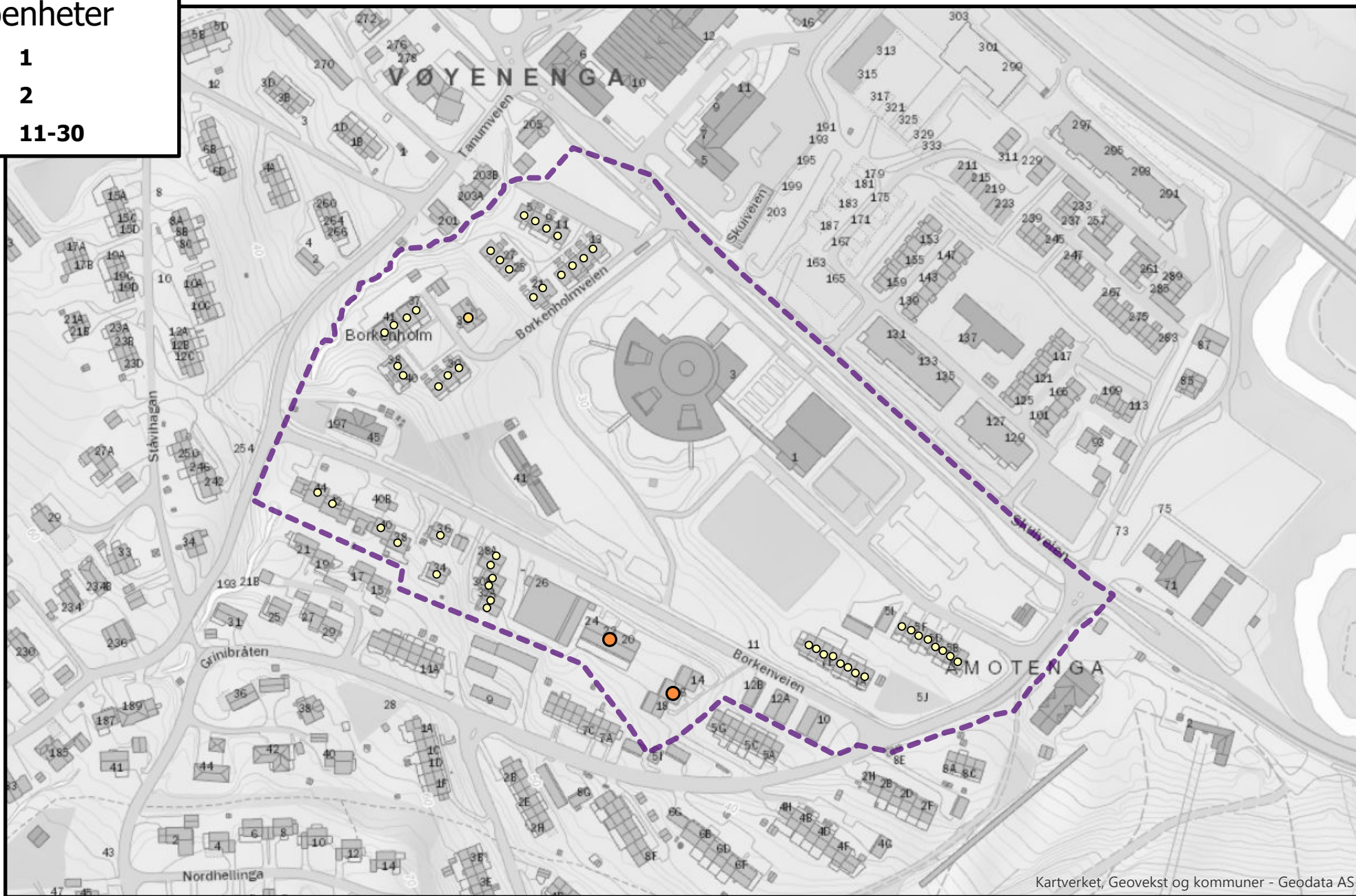
Kartverket, Geovekst og kommuner - Geodata AS

Antall boenheter i roden: 79

Rodenr: Vø09

Antall
boenheter

- 1
- 2
- 11-30



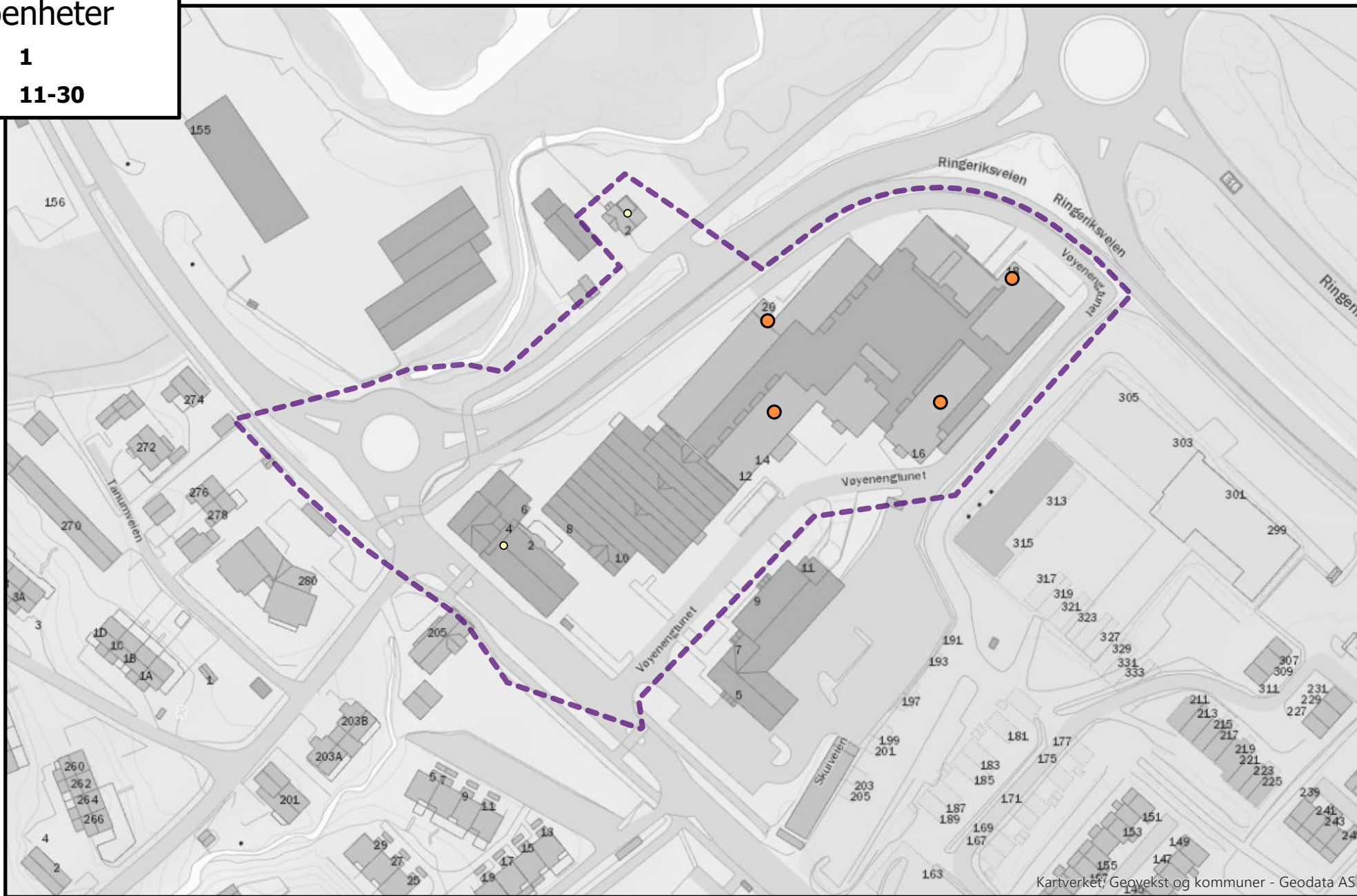
Kartverket, Geovekst og kommuner - Geodata AS

Antall boenheter i roden: 82

Rodenr: Vø10

Antall
boenheter

- 1
- 11-30



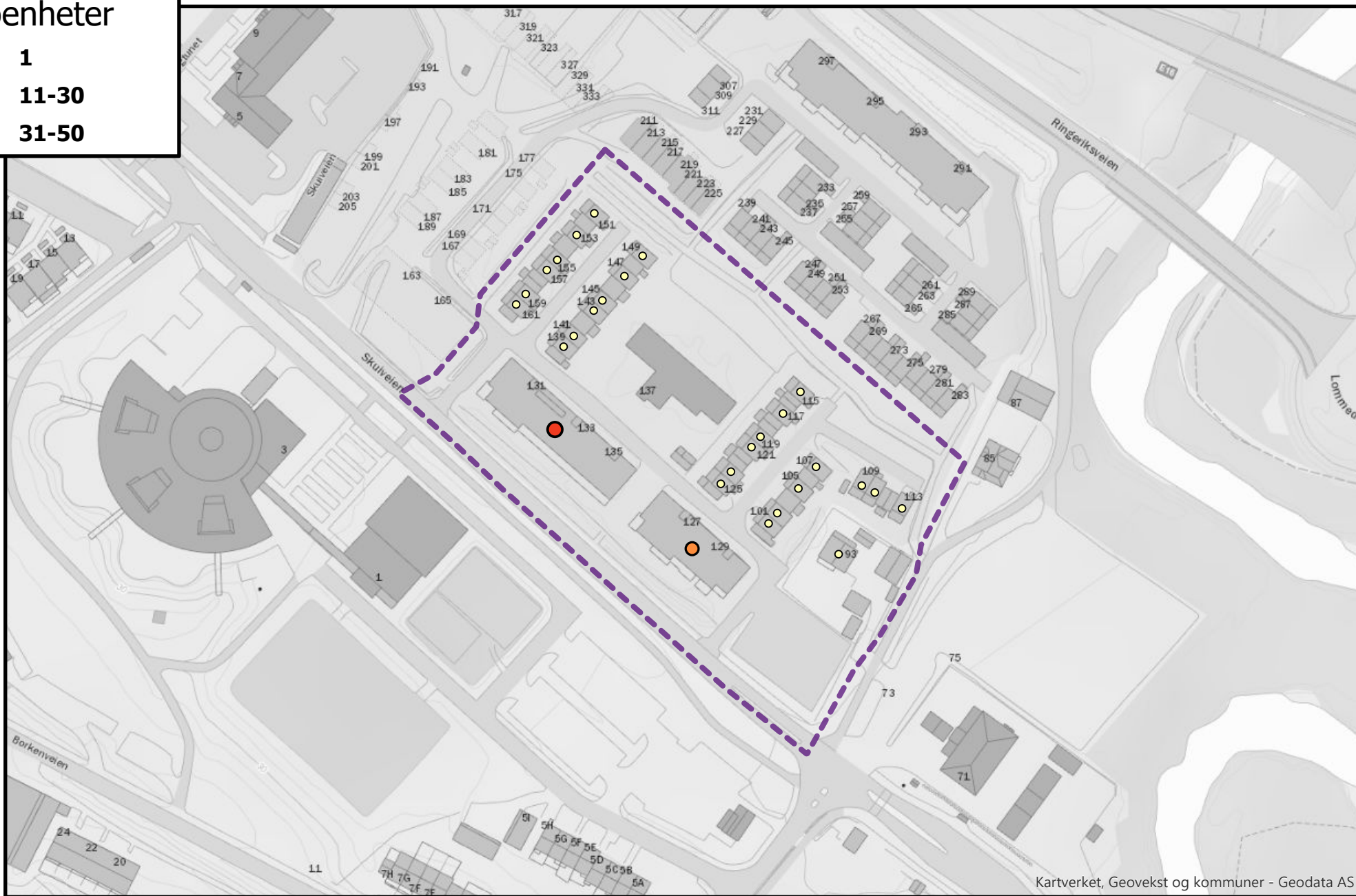
Kartverket, Geovekst og kommuner - Geodata AS

Antall boenheter i roden: 74

Rodenr: Vø11

Antall
boenheter

- 1
- 11-30
- 31-50



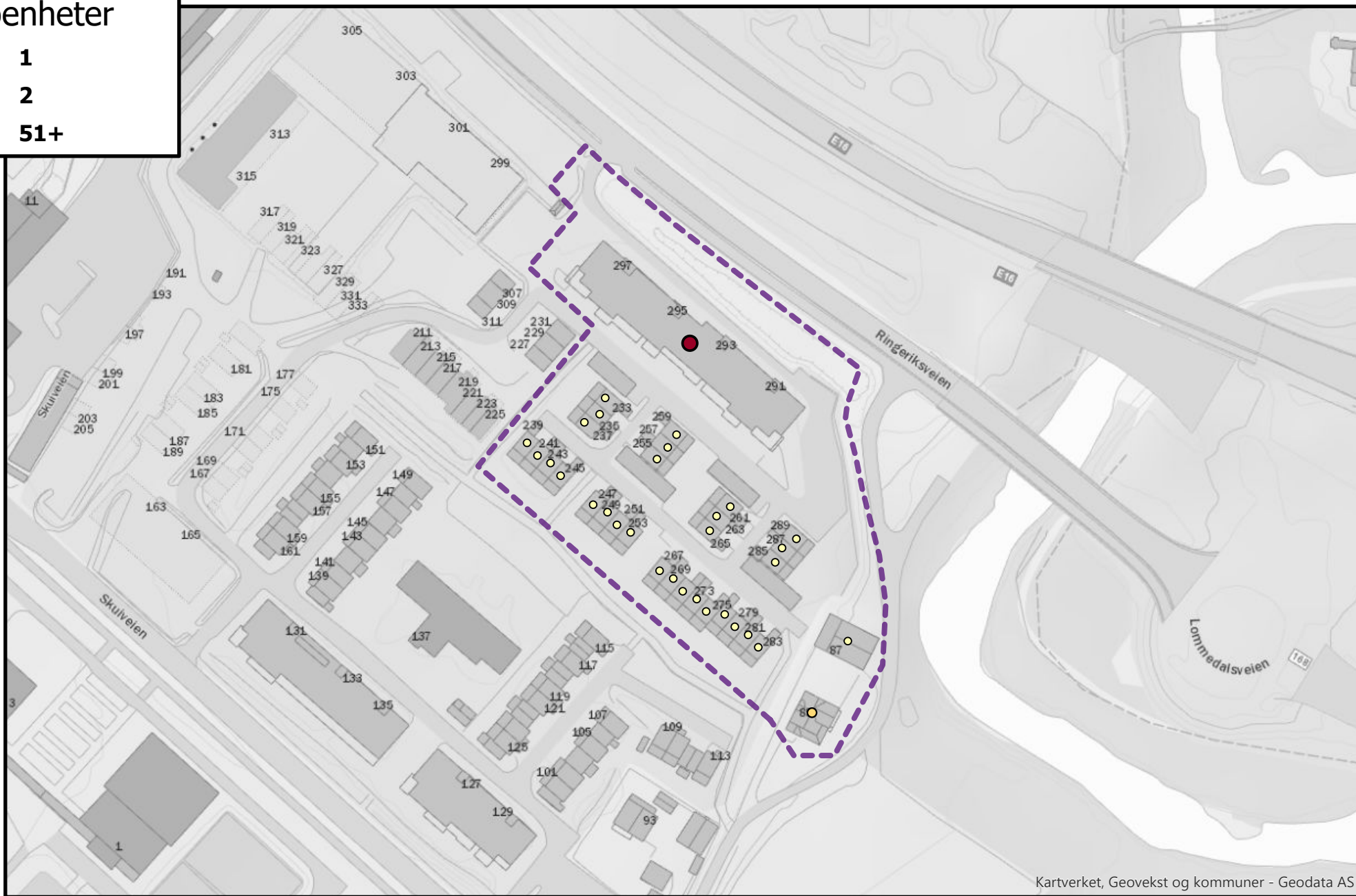
Kartverket, Geovekst og kommuner - Geodata AS

Antall boenheter i roden: 92

Rodenr: Vø12

Antall
boenheter

- 1
- 2
- 51+



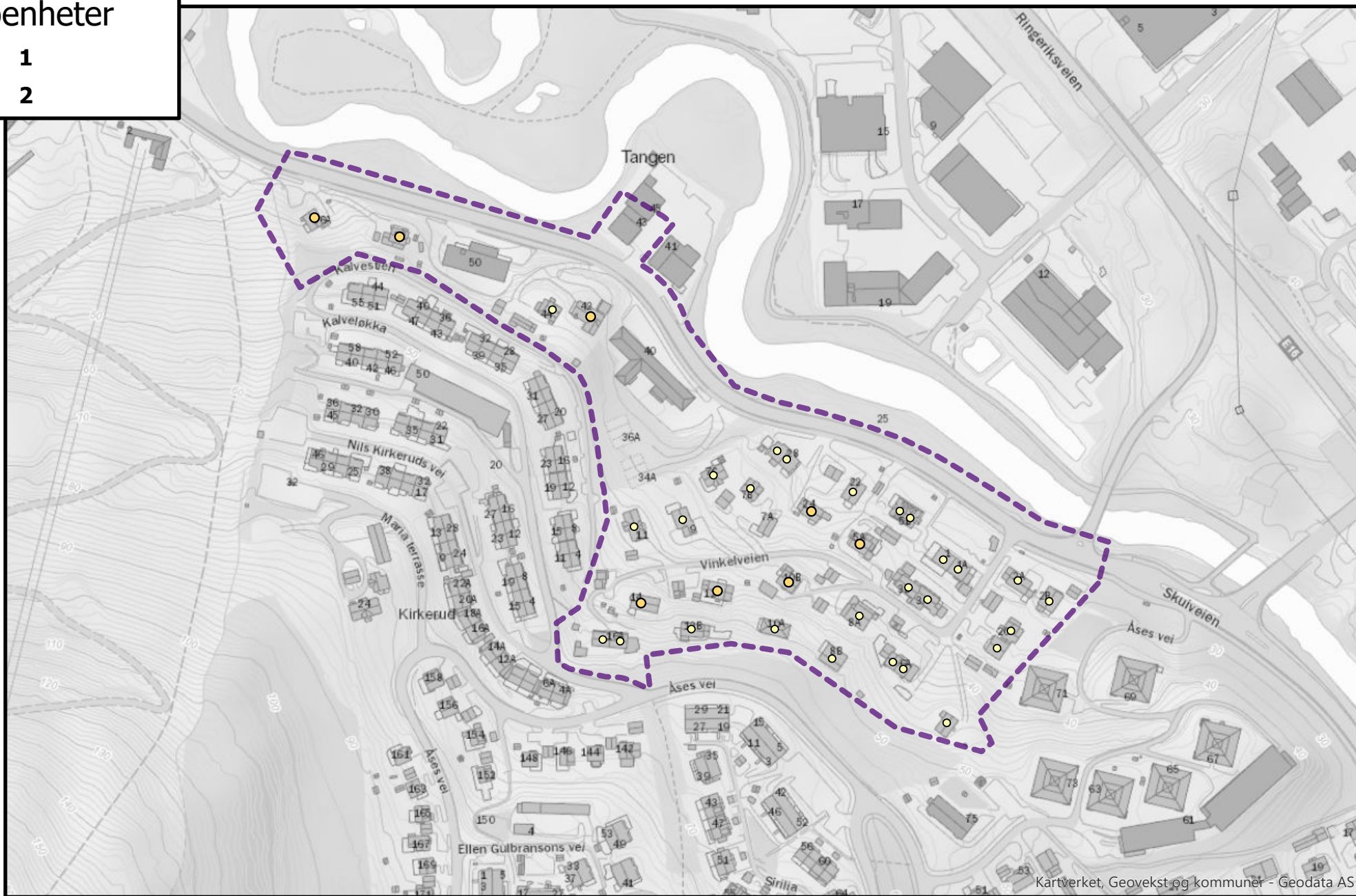
Kartverket, Geovekst og kommuner - Geodata AS

Antall boenheter i roden: 100

Rodenr: Vø13

Antall
boenheter

- 1
- 2



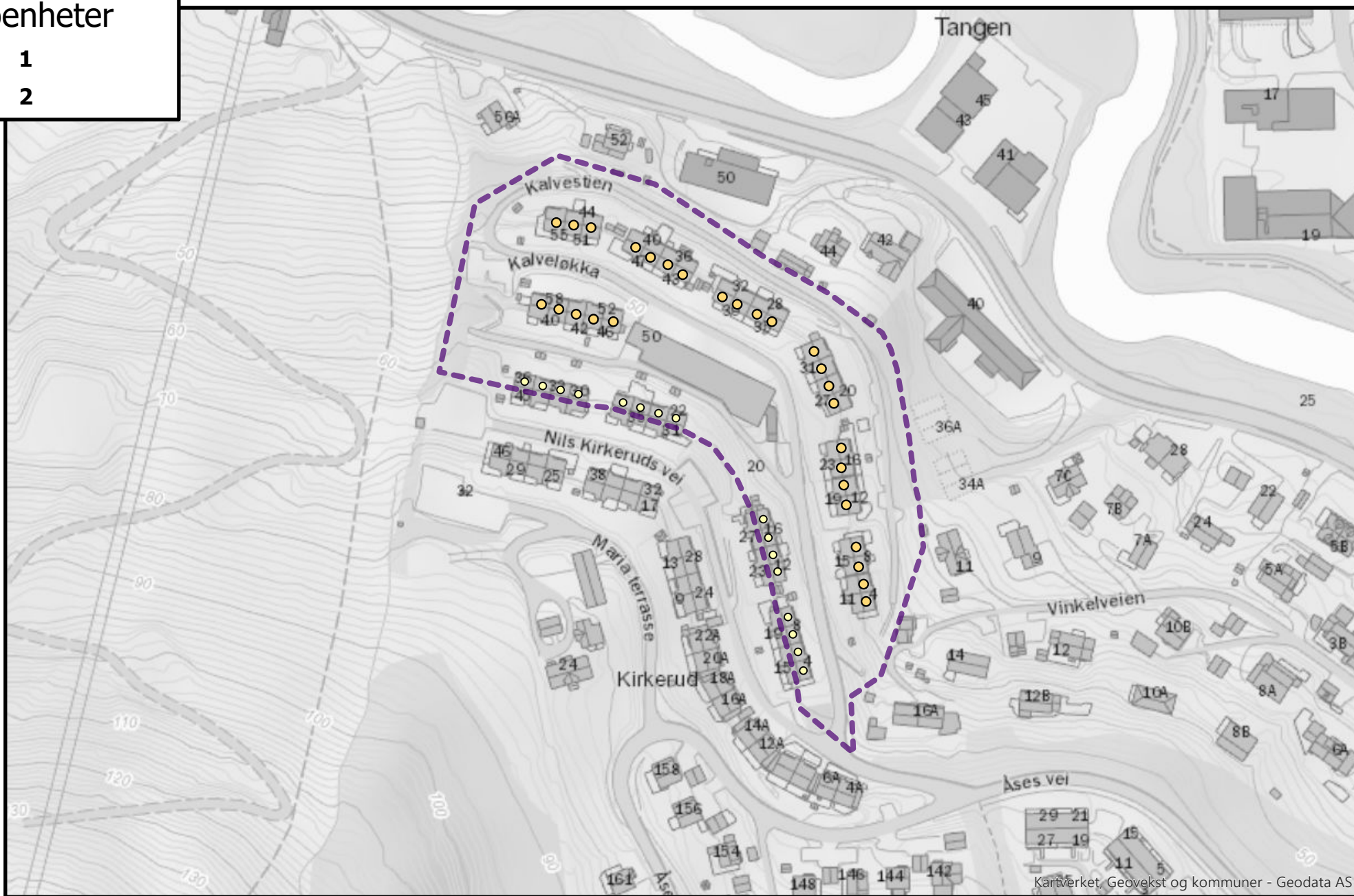
Kartverket, Geovekst og kommuner - Geodata AS

Antall boenheter i rodens: 43

Rodenr: Vø14

Antall
boenheter

- 1
- 2



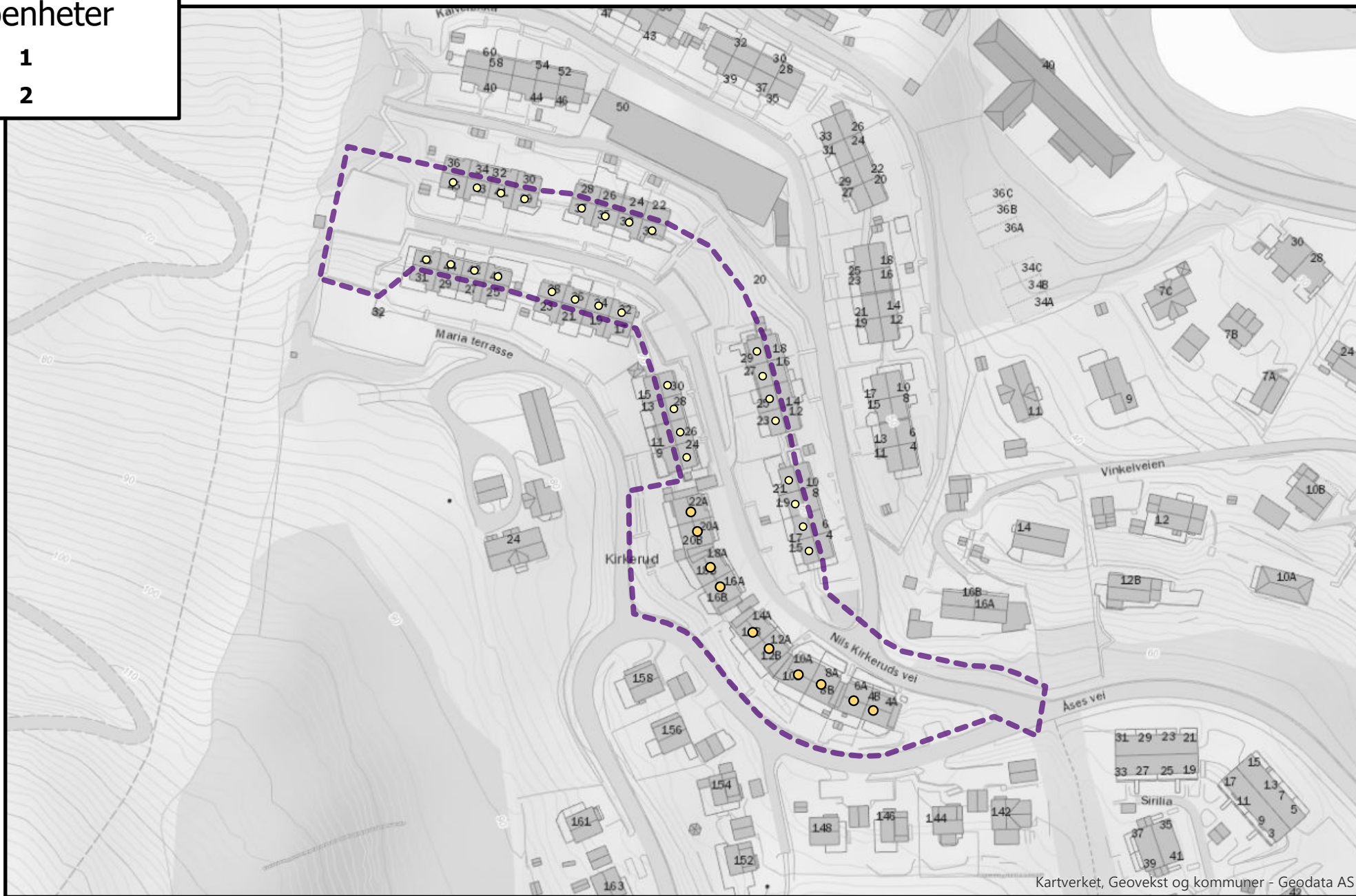
Kartverket, Geovekst og kommuner - Geodata AS

Antall boenheter i roden: 72

Rodenr: Vø15

Antall
boenheter

- 1
- 2



Kartverket, Geovekst og kommuner - Geodata AS

Antall boenheter i roden: 48

Rodenr: Vø16

Antall
boenheter

- 1
- 3-10



Kartverket, Geovekst og kommuner - Geodata AS

Antall boenheter i roden: 91

Rodenr: Vø17

Antall
boenheter

- 1
- 3-10



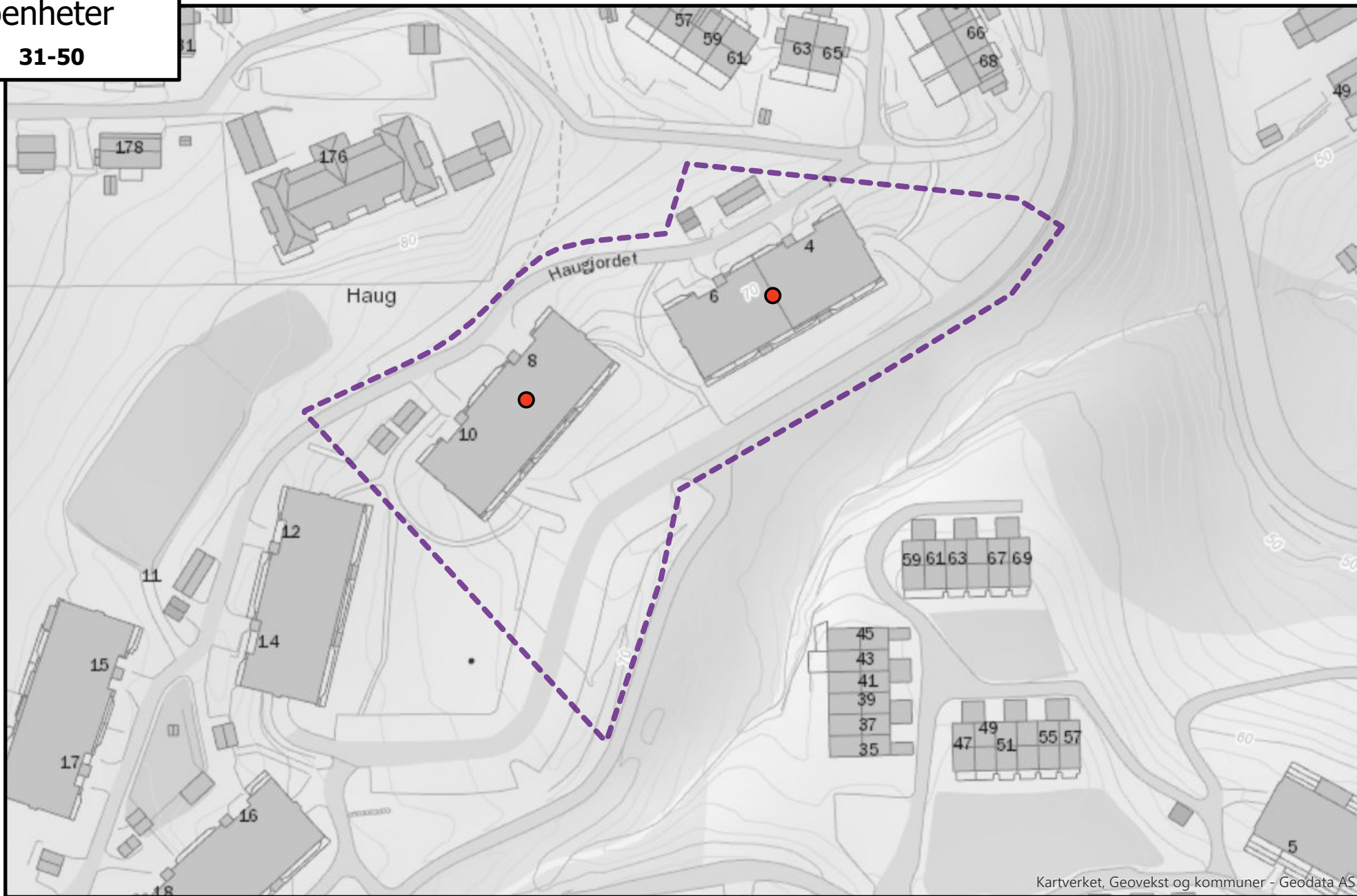
Kartverket, Geovekst og kommuner - Geodata AS

Antall boenheter i roden: 47

Rodenr: Vø18

Antall
boenheter

● 31-50



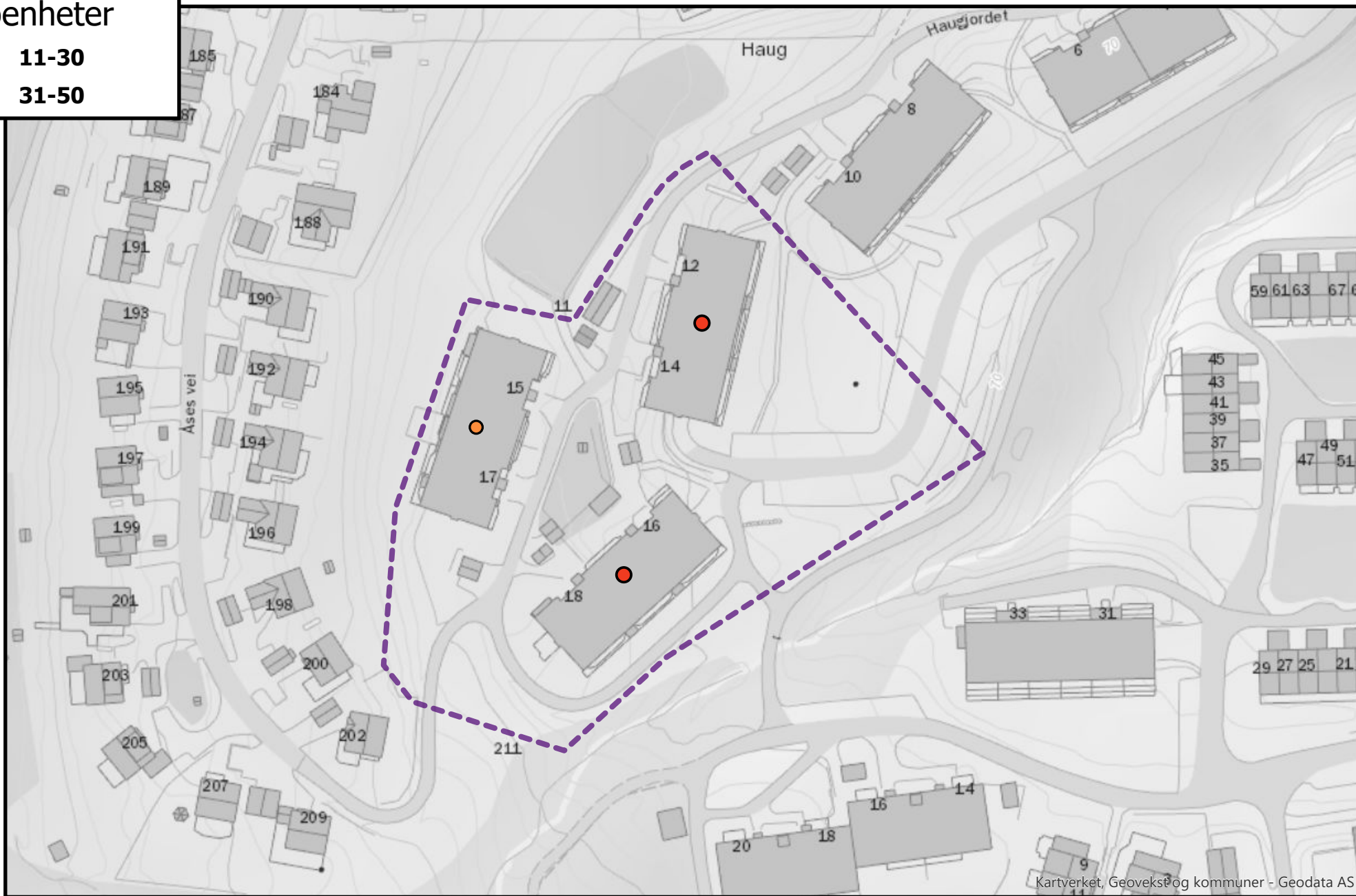
Kartverket, Geovekst og kommuner - Geodata AS

Antall boenheter i roden: 80

Rodenr: Vø19

Antall
boenheter

- 11-30
- 31-50



Kartverket, Geovekst og kommuner - Geodata AS

Antall boenheter i roden: 98