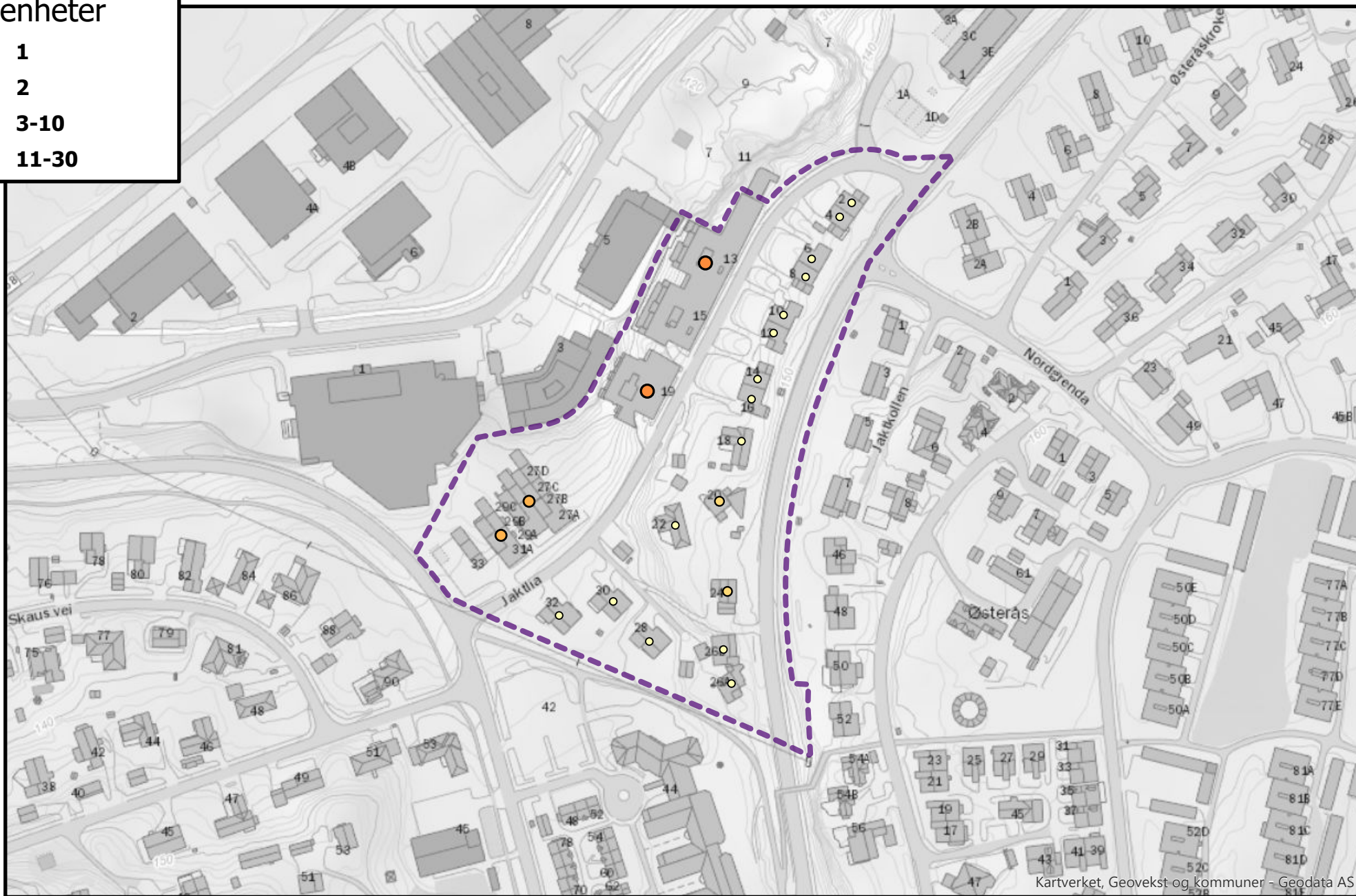


# Rodenr: HoT01

Antall  
boenheter

- 1
- 2
- 3-10
- 11-30



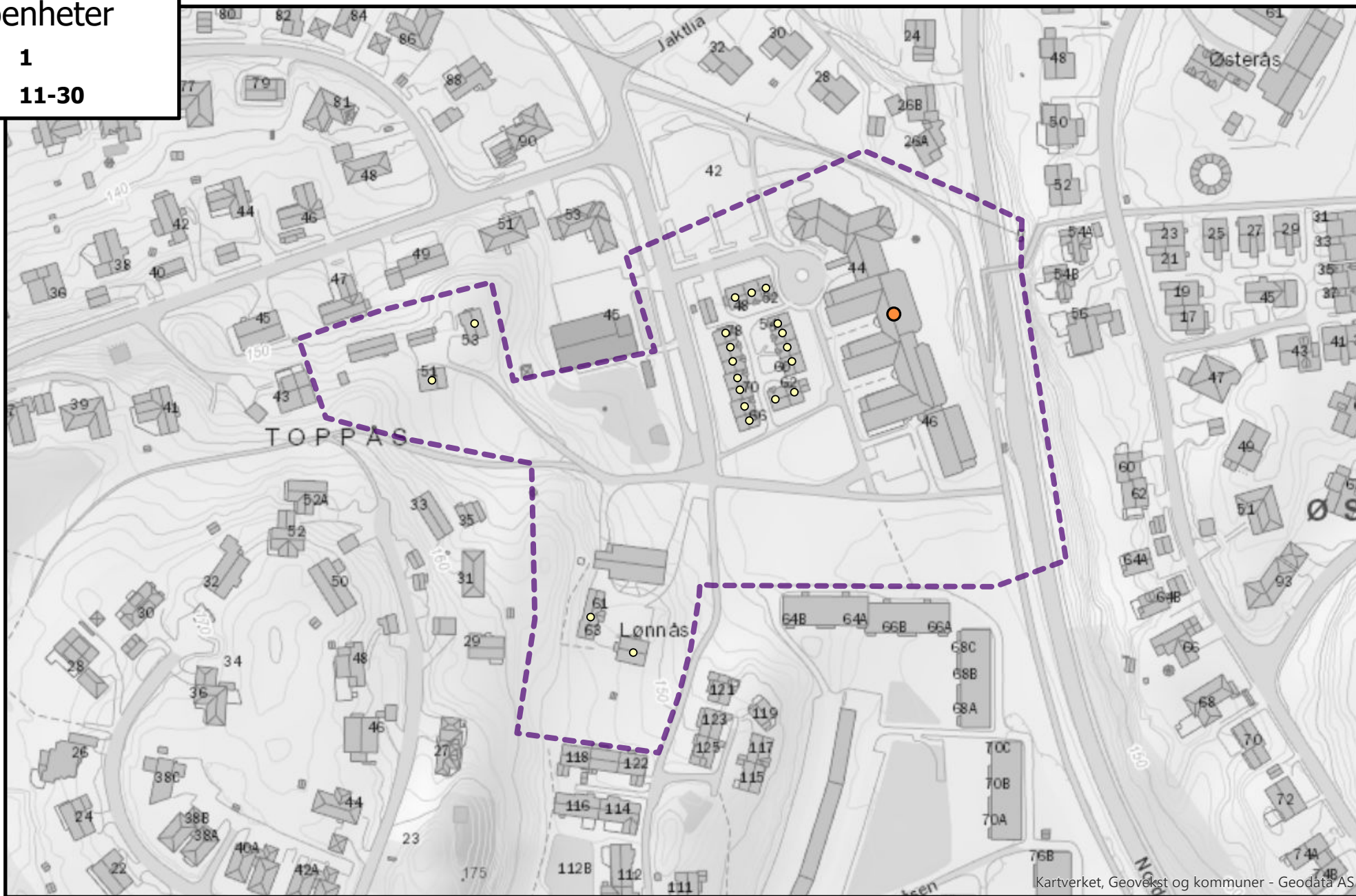
Kartverket, Geovekst og kommuner - Geodata AS

Antall boenheter i roden: 62

# Rodenr: HoT02

Antall  
boenheter

- 1
- 11-30



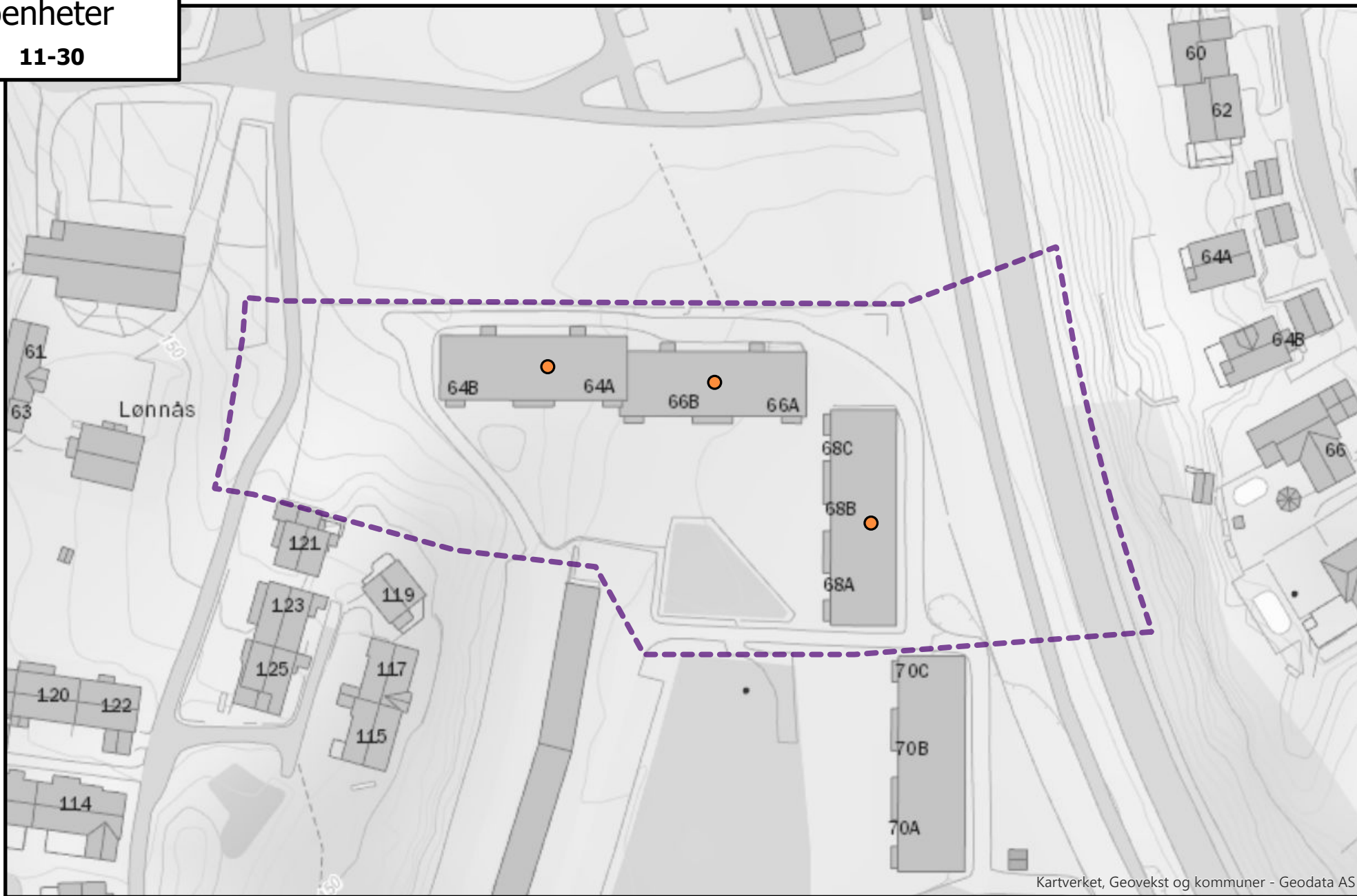
Kartverket, Geovest og kommuner - Geodata AS

Antall boenheter i roden: 38

# Rodenr: HoT03

Antall  
boenheter

● 11-30



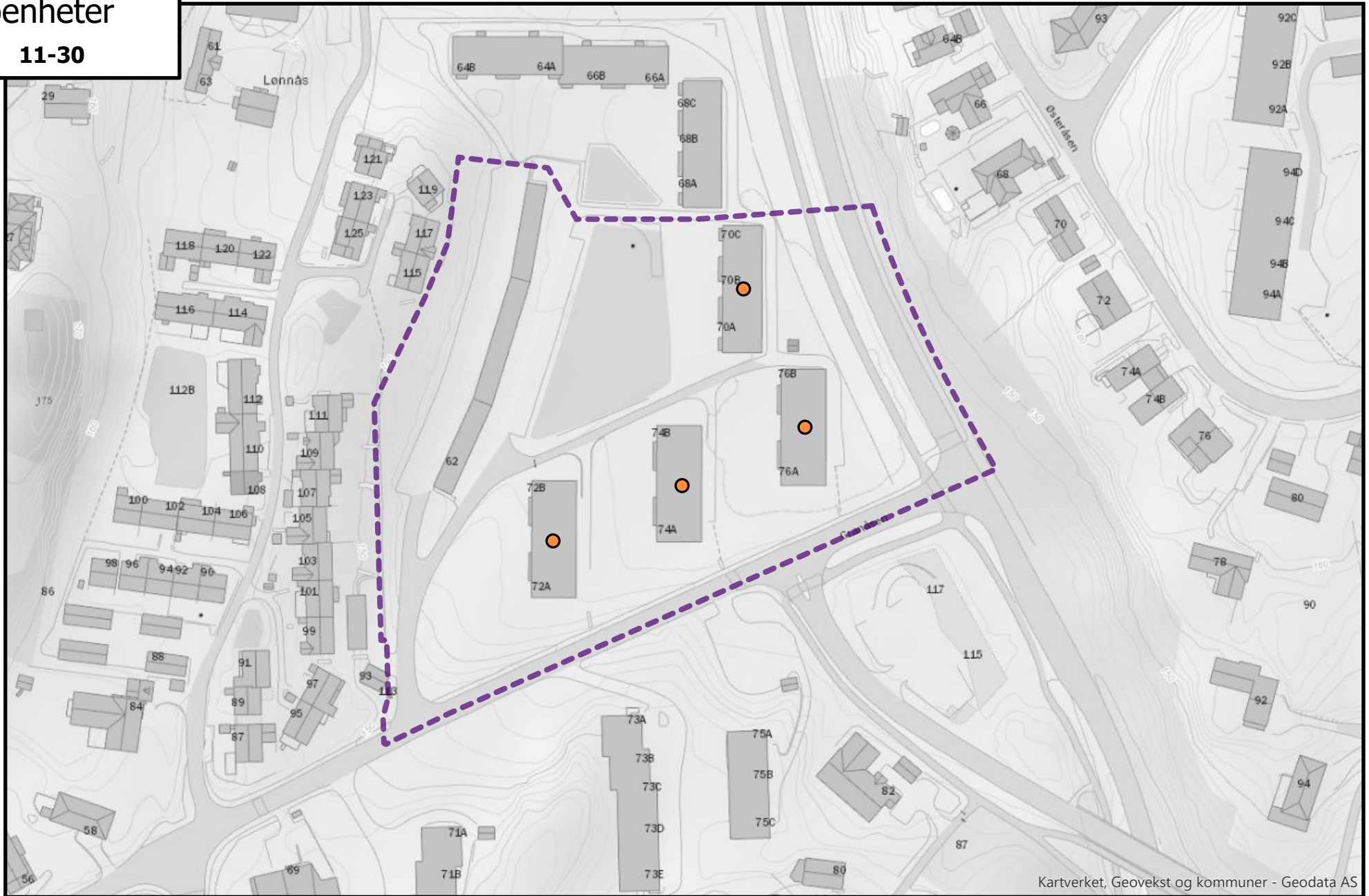
Kartverket, Geovekst og kommuner - Geodata AS

Antall boenheter i roden: 56

# Rodenr: Hot04

Antall  
boenheter

● 11-30



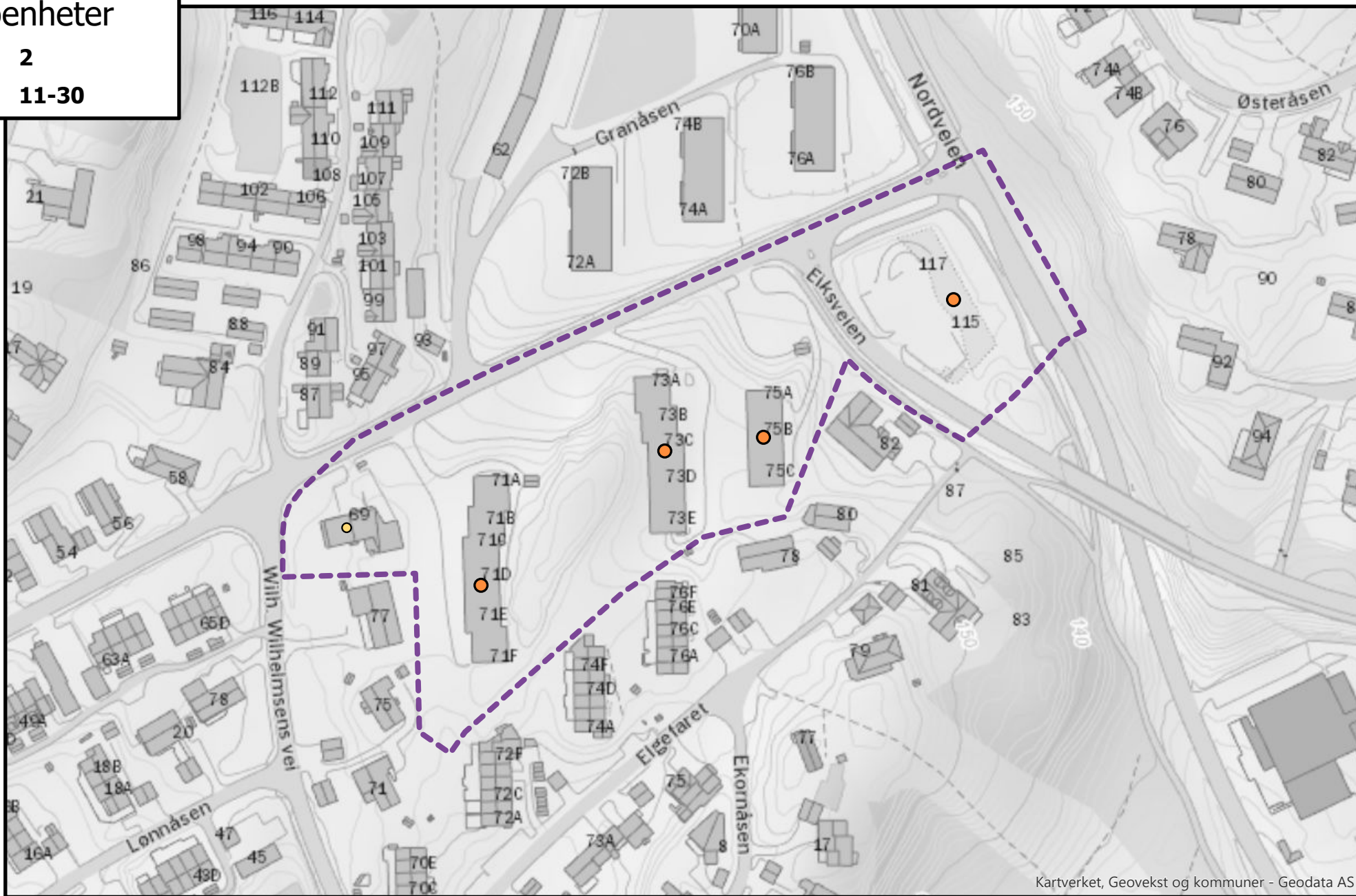
Kartverket, Geovekst og kommuner - Geodata AS

Antall boenheter i roden: 72

# Rodenr: HoT05

Antall  
boenheter

- 2
- 11-30



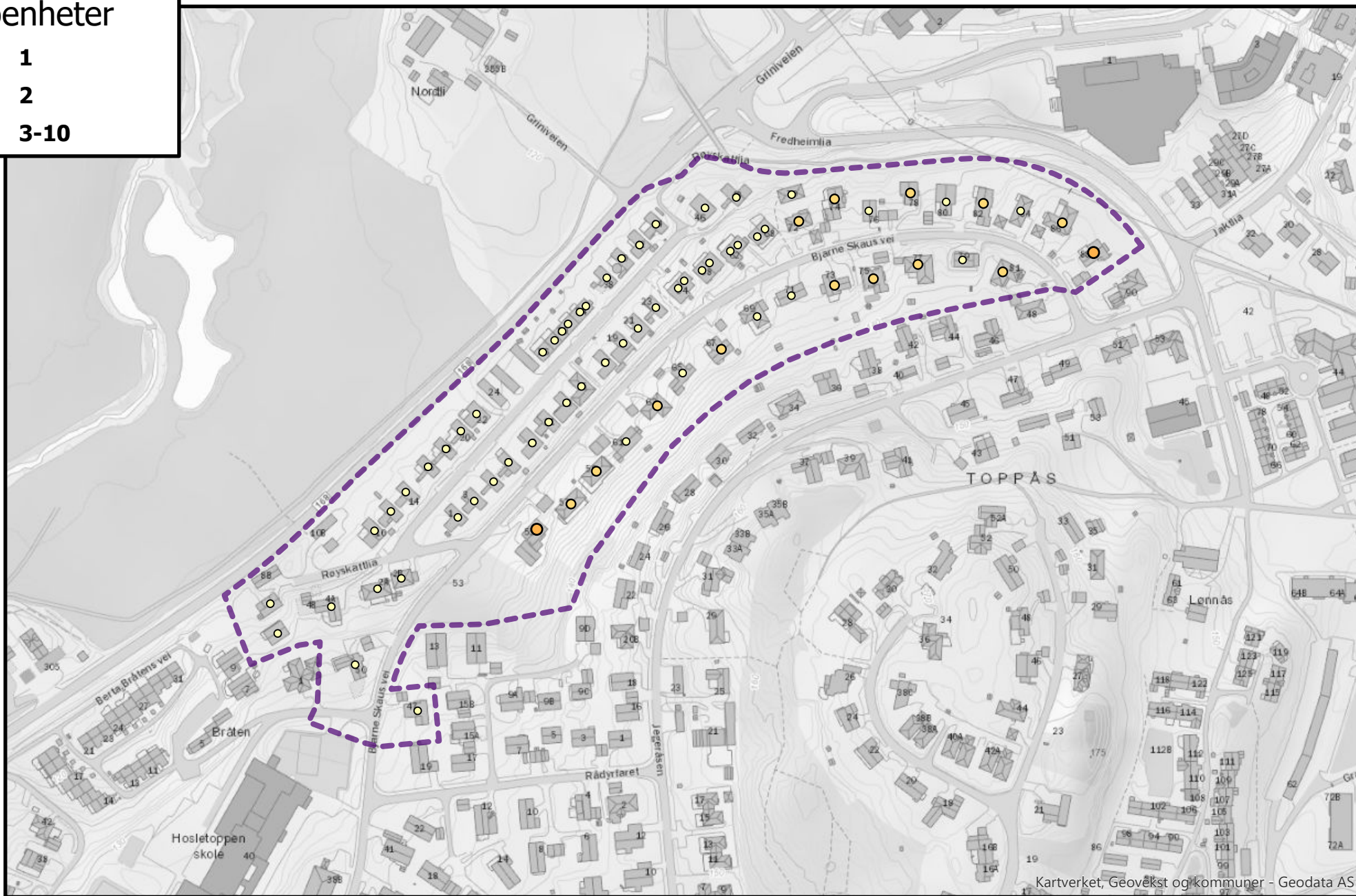
Kartverket, Geovekst og kommuner - Geodata AS

Antall boenheter i roden: 77

# Rodenr: HoT06

Antall  
boenheter

- 1
- 2
- 3-10



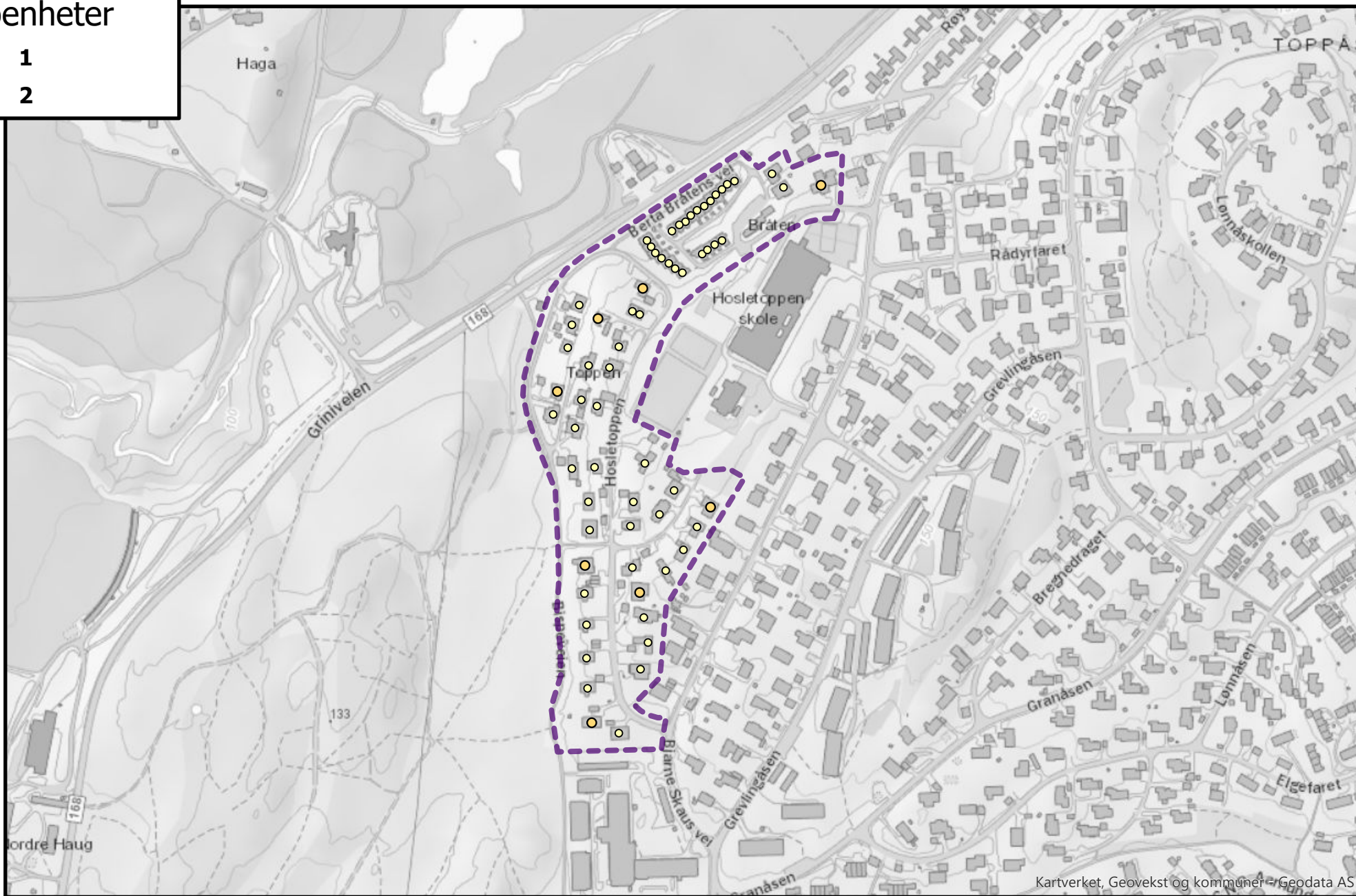
Kartverket, Geovæst og kommuner - Geodata AS

Antall boenheter i roden: 89

# Rodenr: HoT07

Antall  
boenheter

- 1
- 2



Antall boenheter i roden: 73

# Rodenr: HoT08

Antall  
boenheter

- 3-10
- 11-30
- 51+



Kartverket, Geovekst og kommuner - Geodata AS

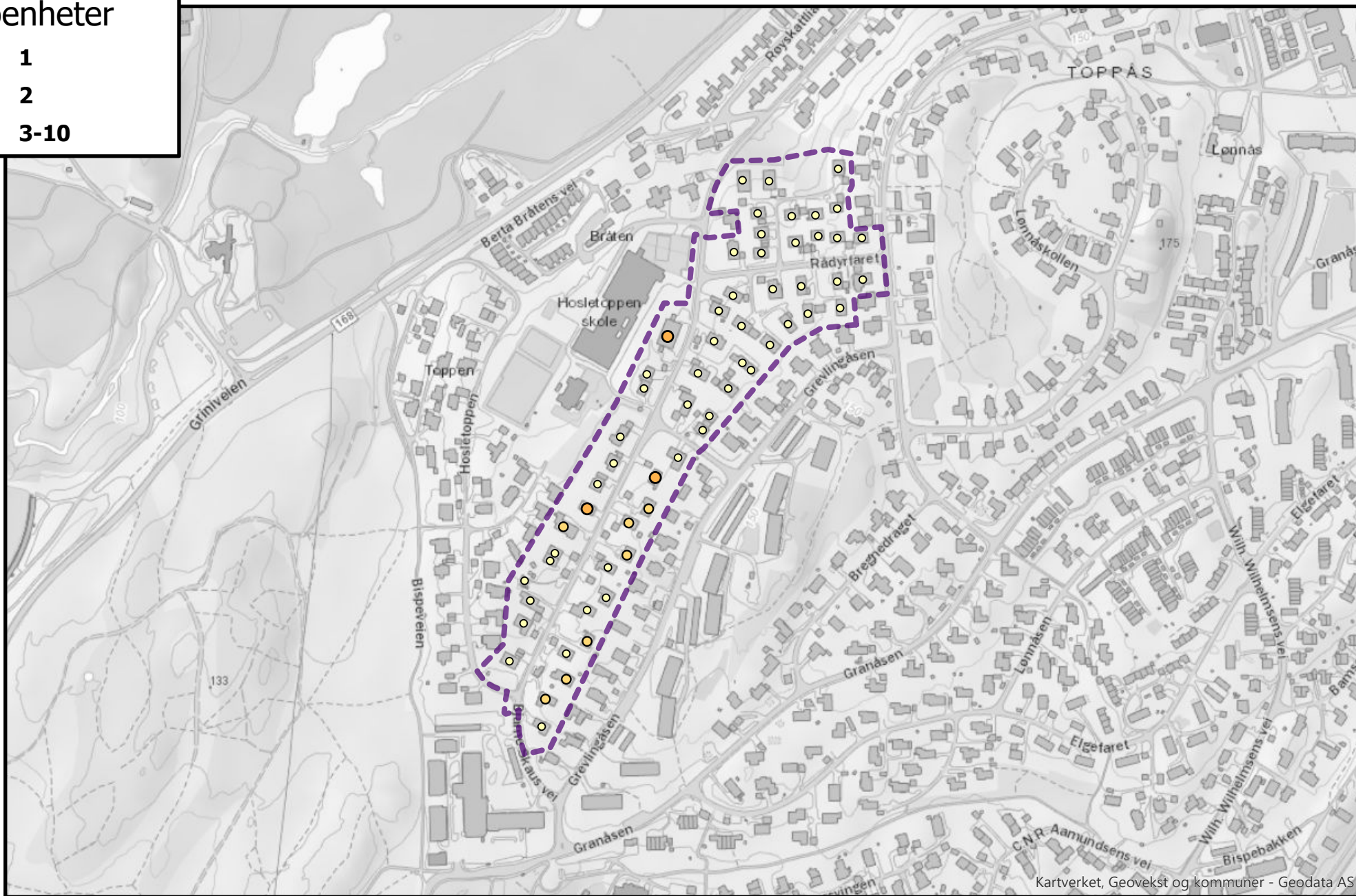
Antall boenheter i roden: 124



# Rodenr: HoT09

Antall  
boenheter

- 1
- 2
- 3-10



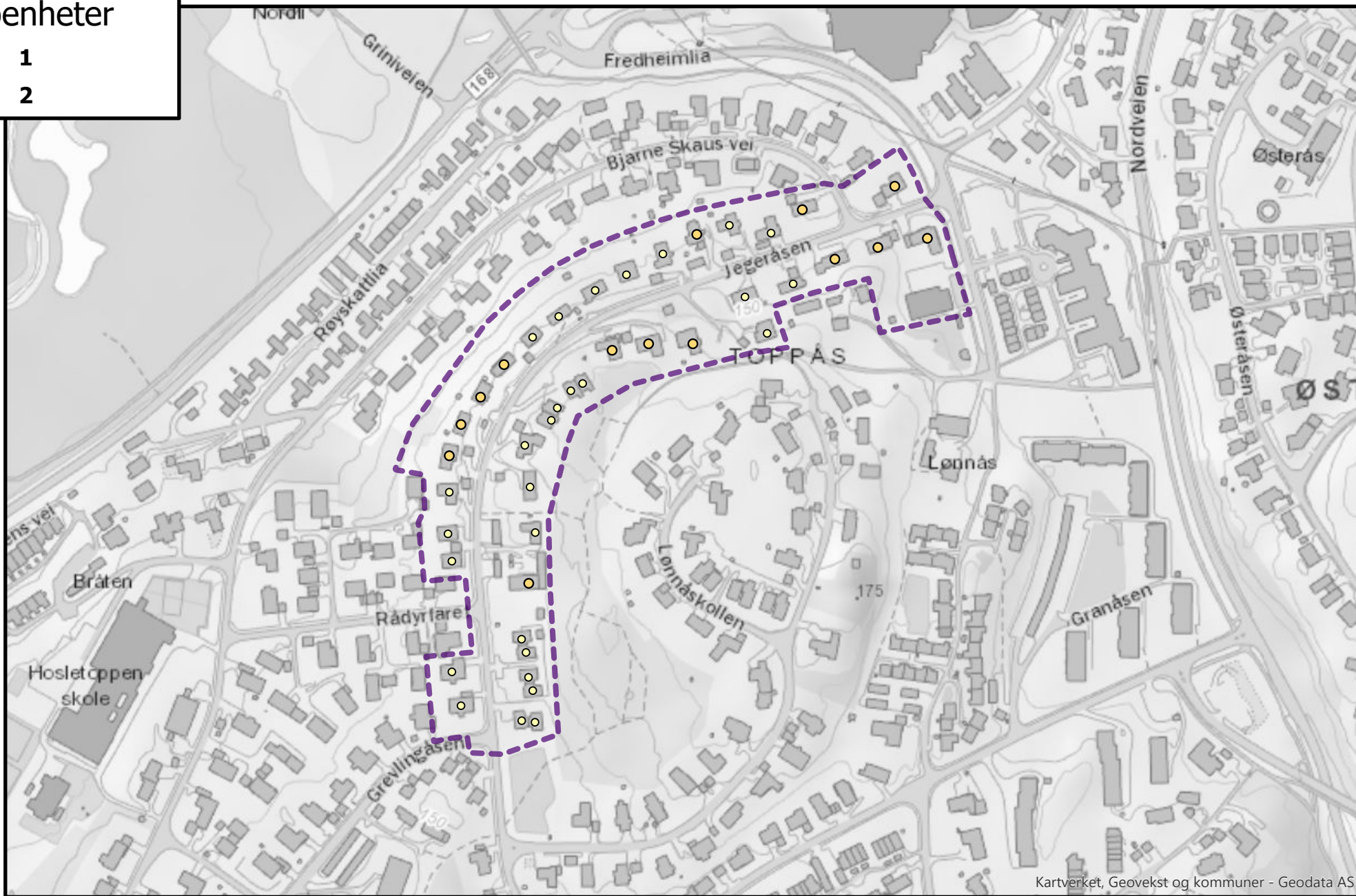
Kartverket, Geovekst og kommuner - Geodata AS

Antall boenheter i roden: 74

# Rodenr: HoT10

Antall  
boenheter

- 1
- 2



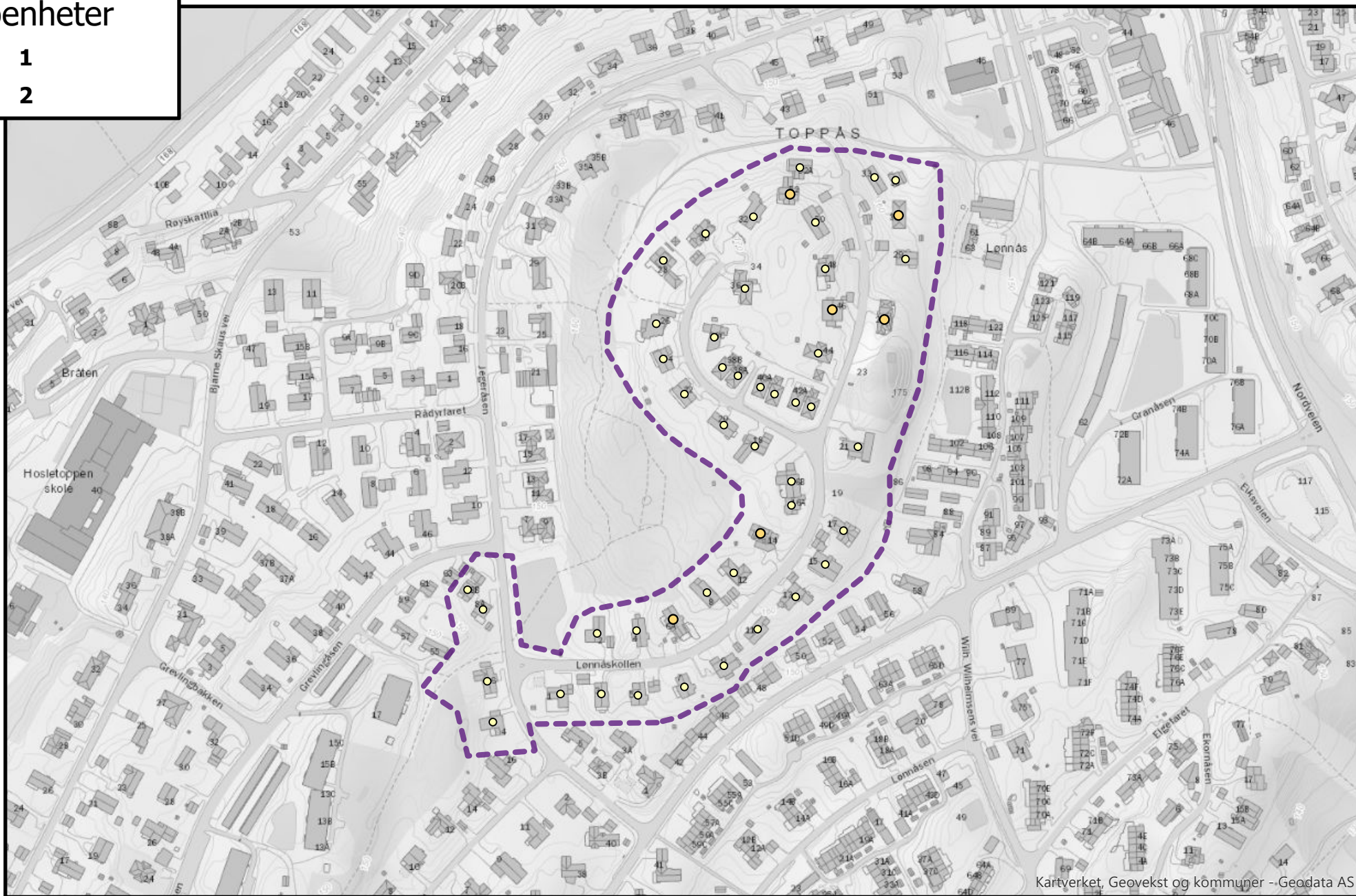
Kartverket, Geovekst og kommuner - Geodata AS

Antall boenheter i roden: 56

# Rodenr: HoT11

Antall  
boenheter

- 1
- 2



Kartverket, Geovekst og kommuner - Geodata AS

Antall boenheter i roden: 55

# Rodenr: HoT12

Antall  
boenheter

- 1
- 11-30
- 31-50



Kartverket, Geovekst og kommuner - Geodata AS

Antall boenheter i roden: 92

# Rodenr: HoT13

Antall  
boenheter

- 1
- 2
- 11-30



Kartverket, Geovekst og kommuner - Geodata AS

Antall boenheter i roden: 55



# Rodenr: HoT15

Antall  
boenheter

- 1
- 2
- 11-30



Kartverket, Geovekst og kommuner - Geodata AS

Antall boenheter i roden: 58

# Rodenr: HoT16

Antall  
boenheter

- 1
- 2



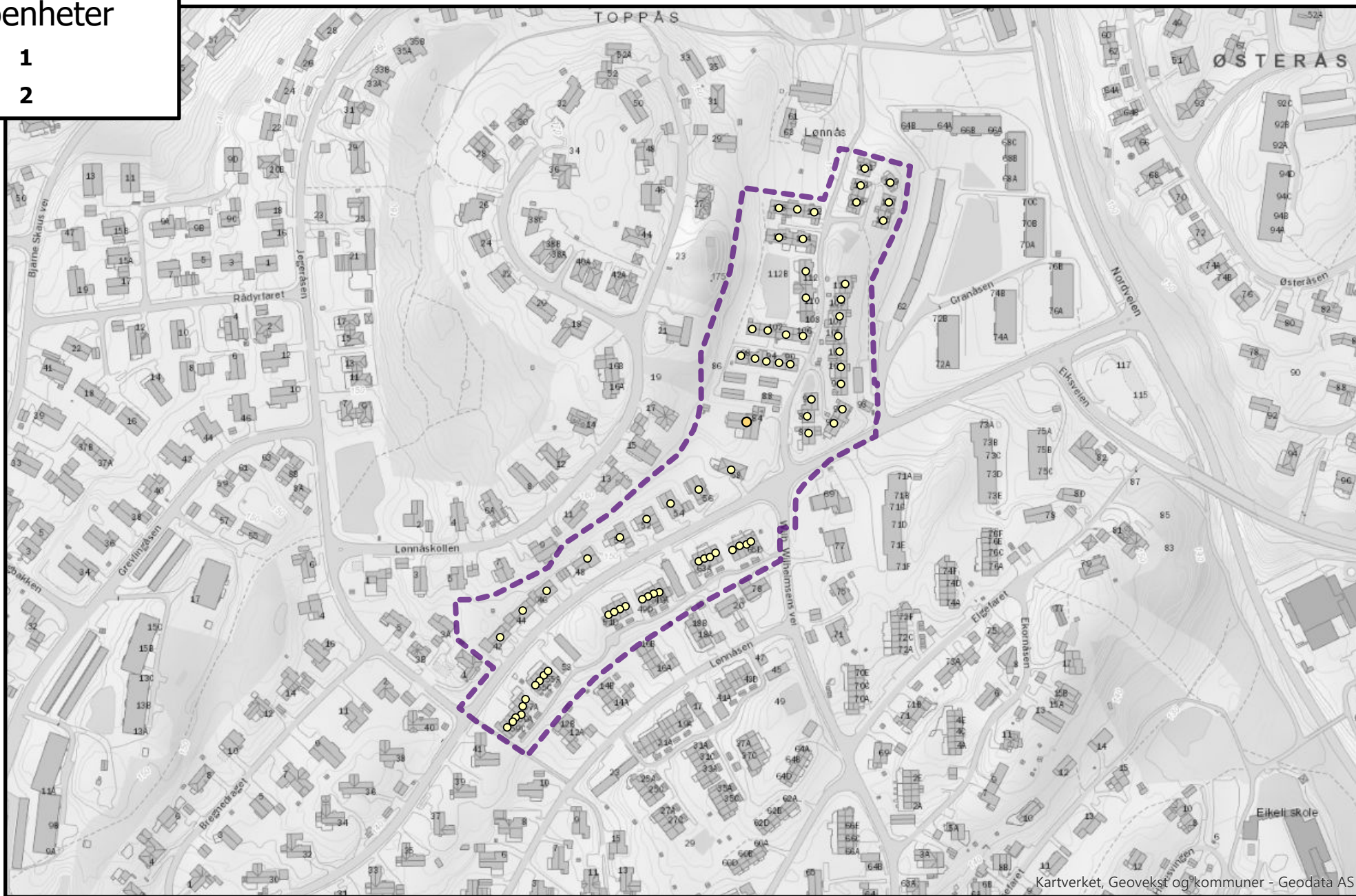
Antall boenheter i roden: 53



# Rodenr: HoT17

Antall  
boenheter

- 1
- 2



Kartverket, Geovekst og kommuner - Geodata AS

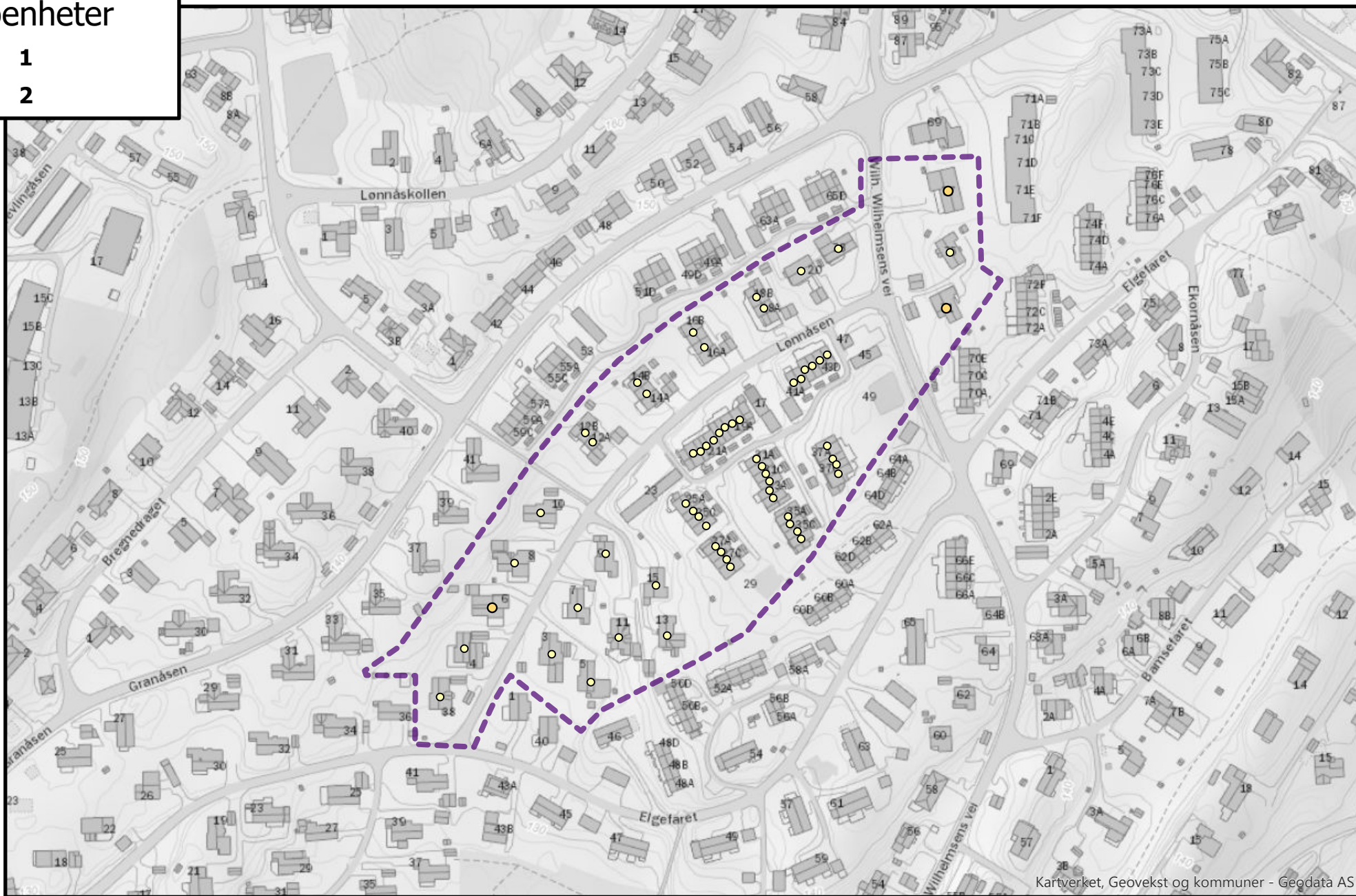
Antall boenheter i roden: 71

# Rodenr: HoT18

Antall  
boenheter

○ 1

● 2



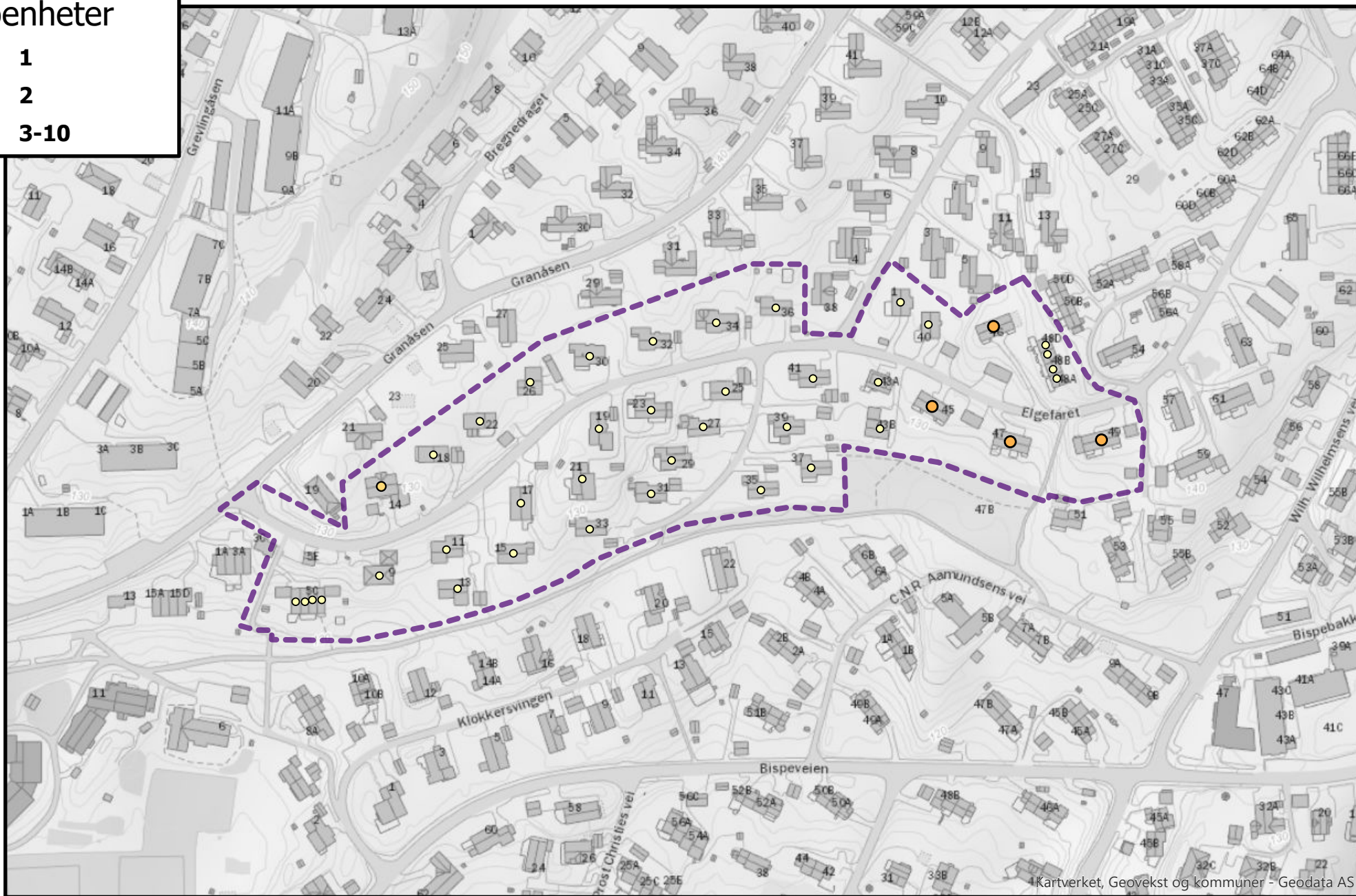
Kartverket, Geovekst og kommuner - Geodata AS

Antall boenheter i roden: 64

# Rodenr: HoT19

Antall  
boenheter

- 1
- 2
- 3-10

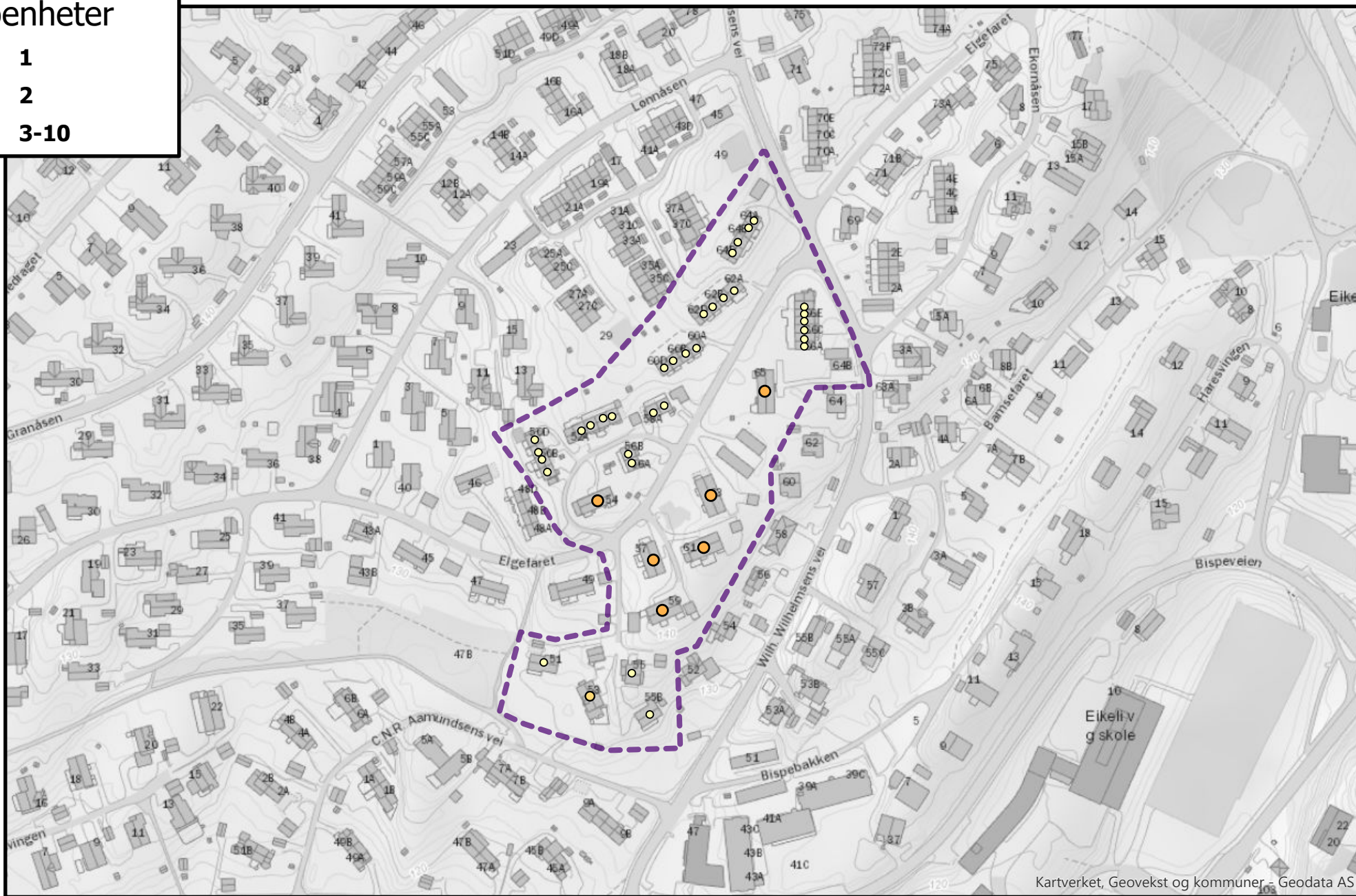


Antall boenheter i roden: 54

# Rodenr: HoT20

Antall  
boenheter

- 1
- 2
- 3-10



Kartverket, Geovekst og kommuner - Geodata AS

Antall boenheter i roden: 67