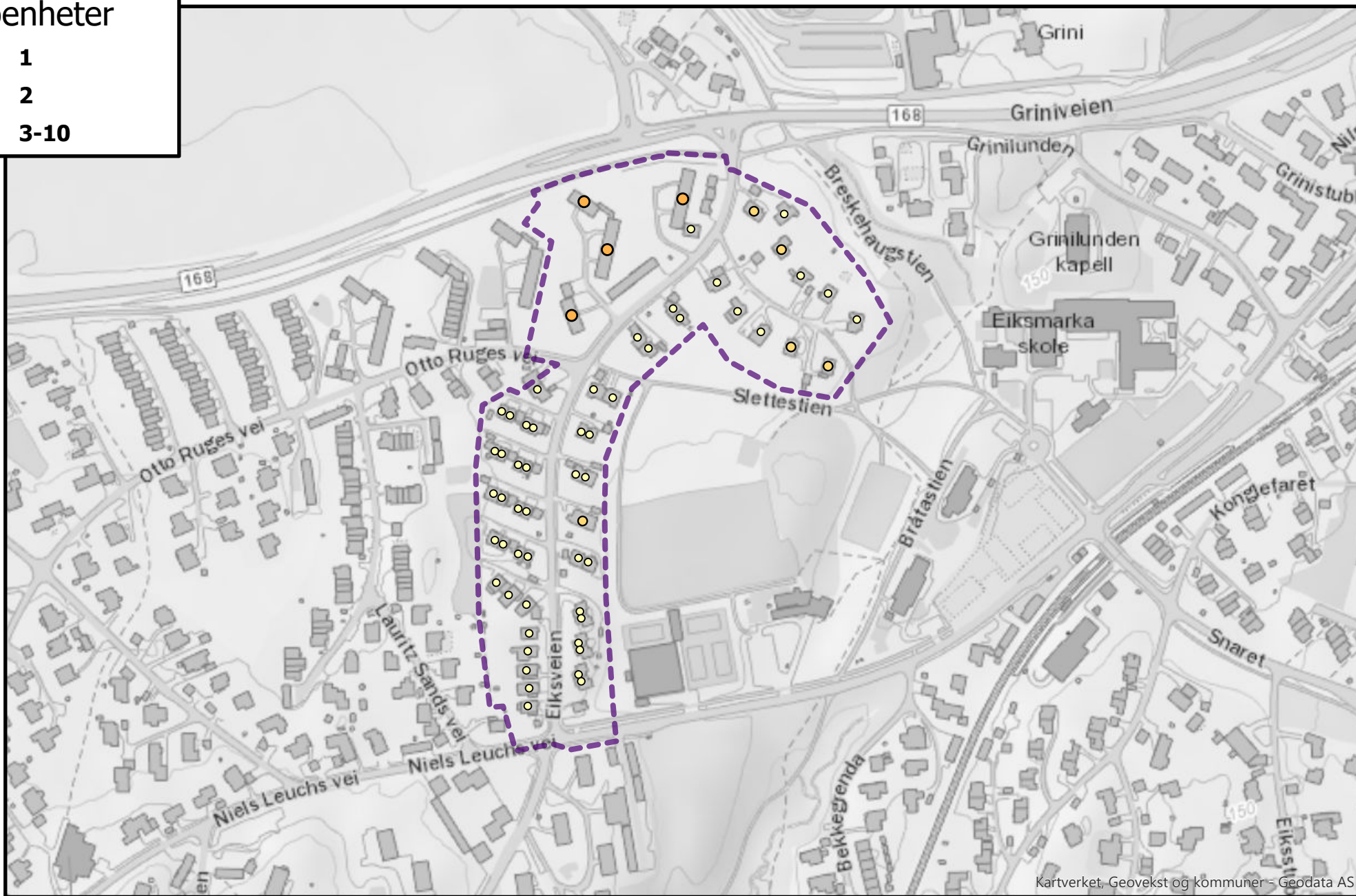


Rodenr: Øs01

Antall
boenheter

- 1
- 2
- 3-10



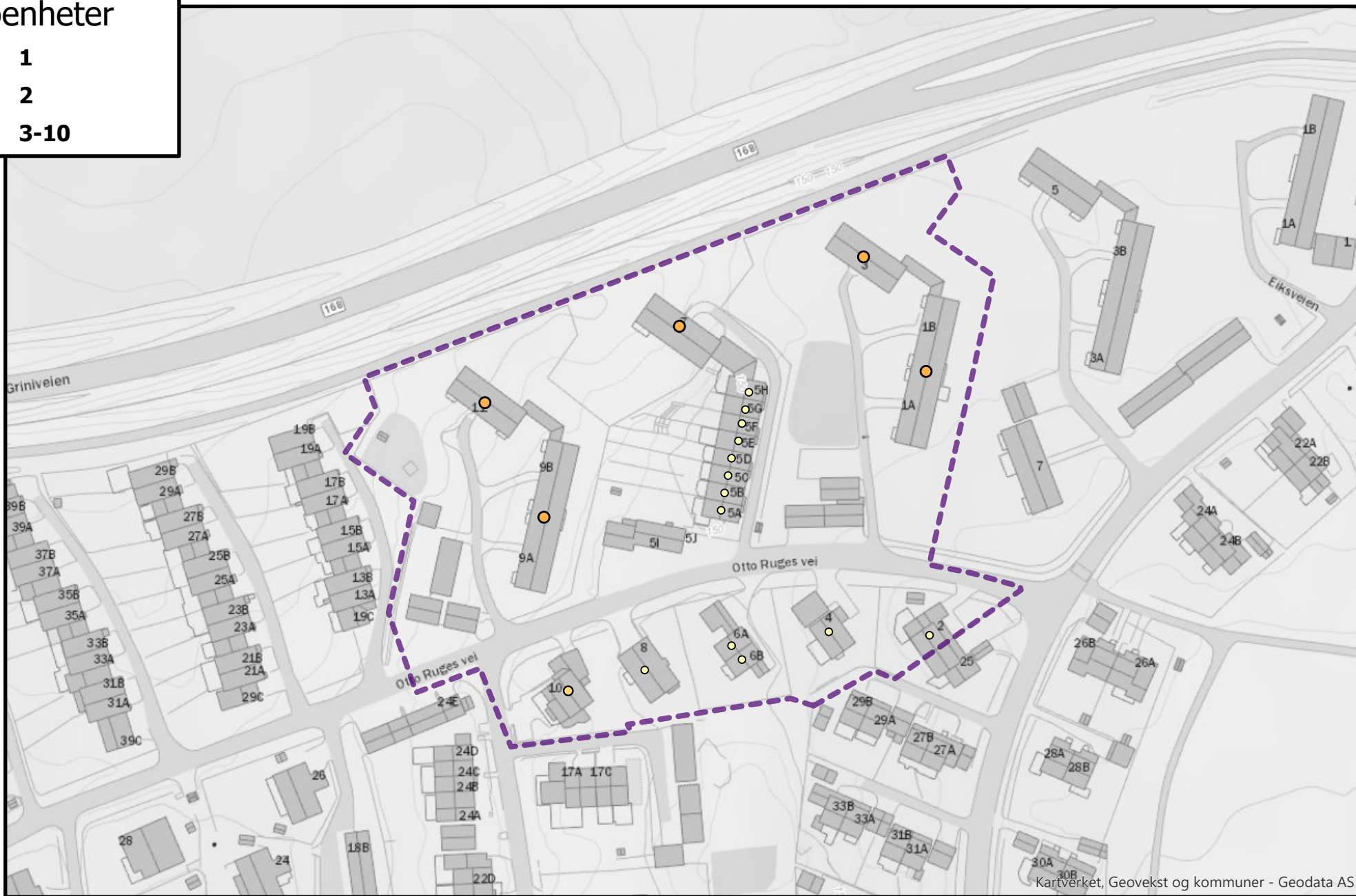
Kartverket, Geovekst og kommuner - Geodata AS

Antall boenheter i roden: 87

Rodenr: Øs02

Antall
boenheter

- 1
- 2
- 3-10



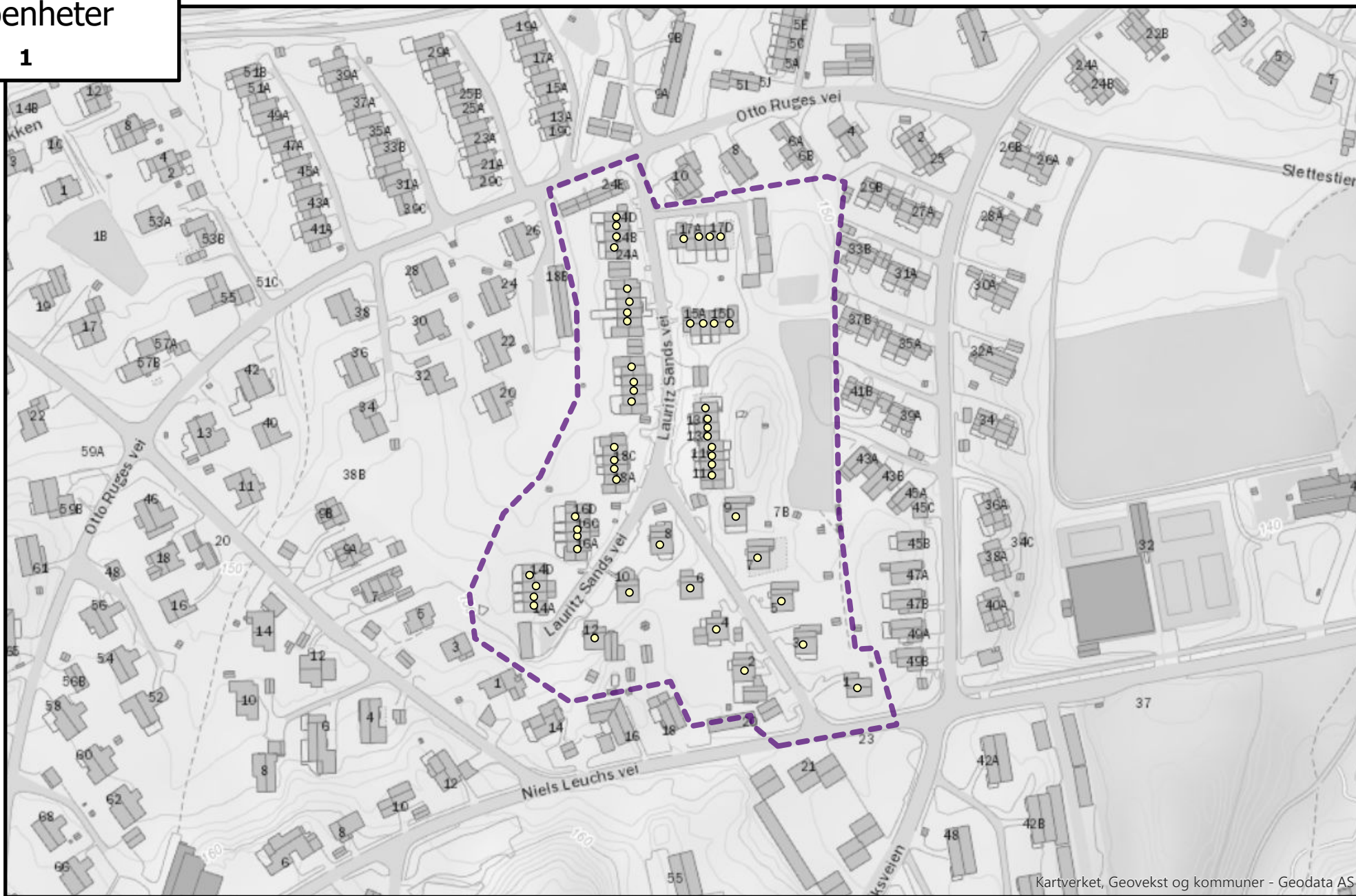
Kartverket, Geovekst og kommuner - Geodata AS

Antall boenheter i roden: 51

Rodenr: Øs03

Antall
boenheter

○ 1



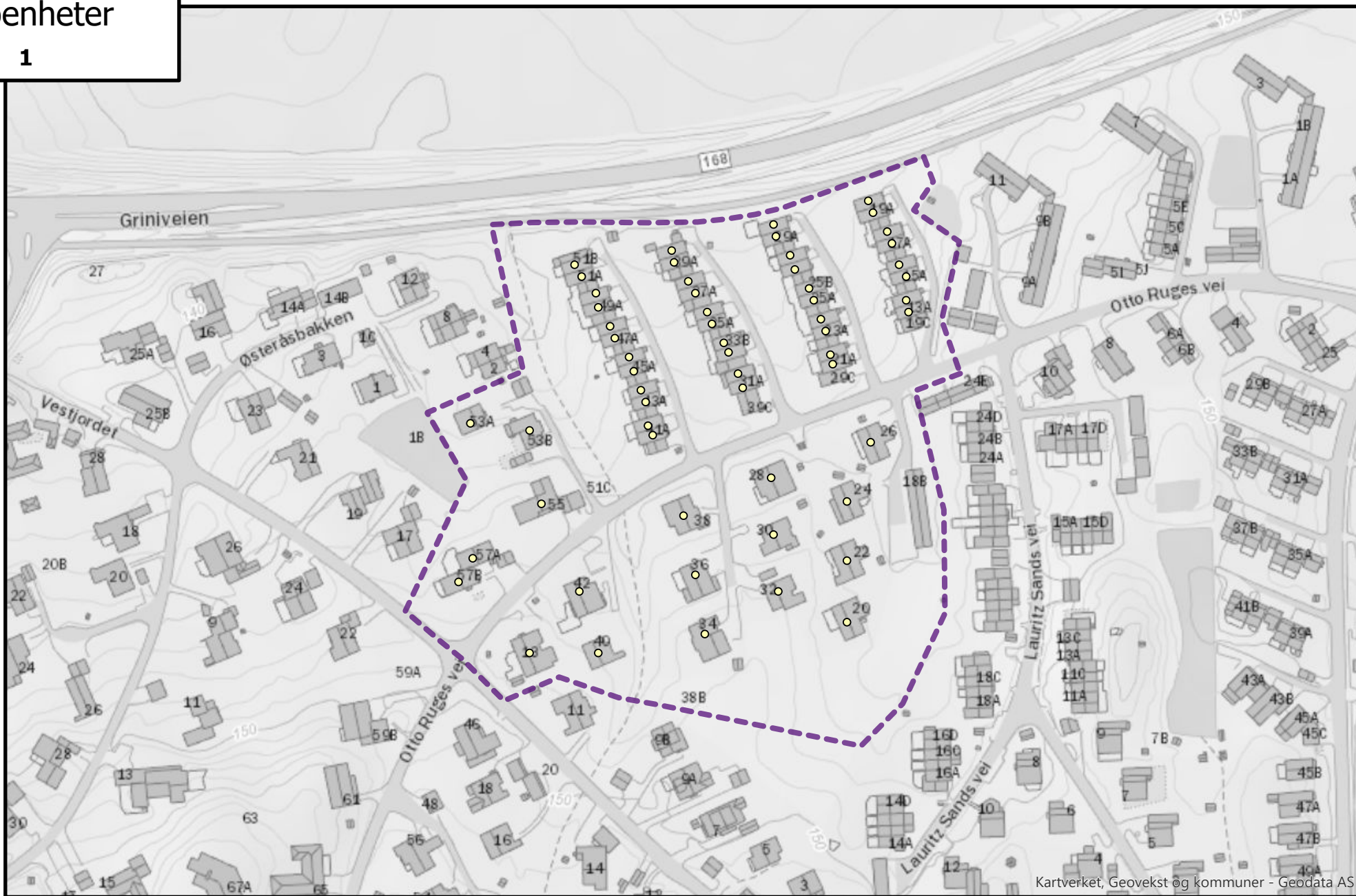
Kartverket, Geovekst og kommuner - Geodata AS

Antall boenheter i roden: 51

Rodenr: Øs04

Antall
boenheter

○ 1



Kartverket, Geovekst og kommuner - Geodata AS

Antall boenheter i roden: 58

Rodenr: Øs05

Antall
boenheter

- 1
- 2



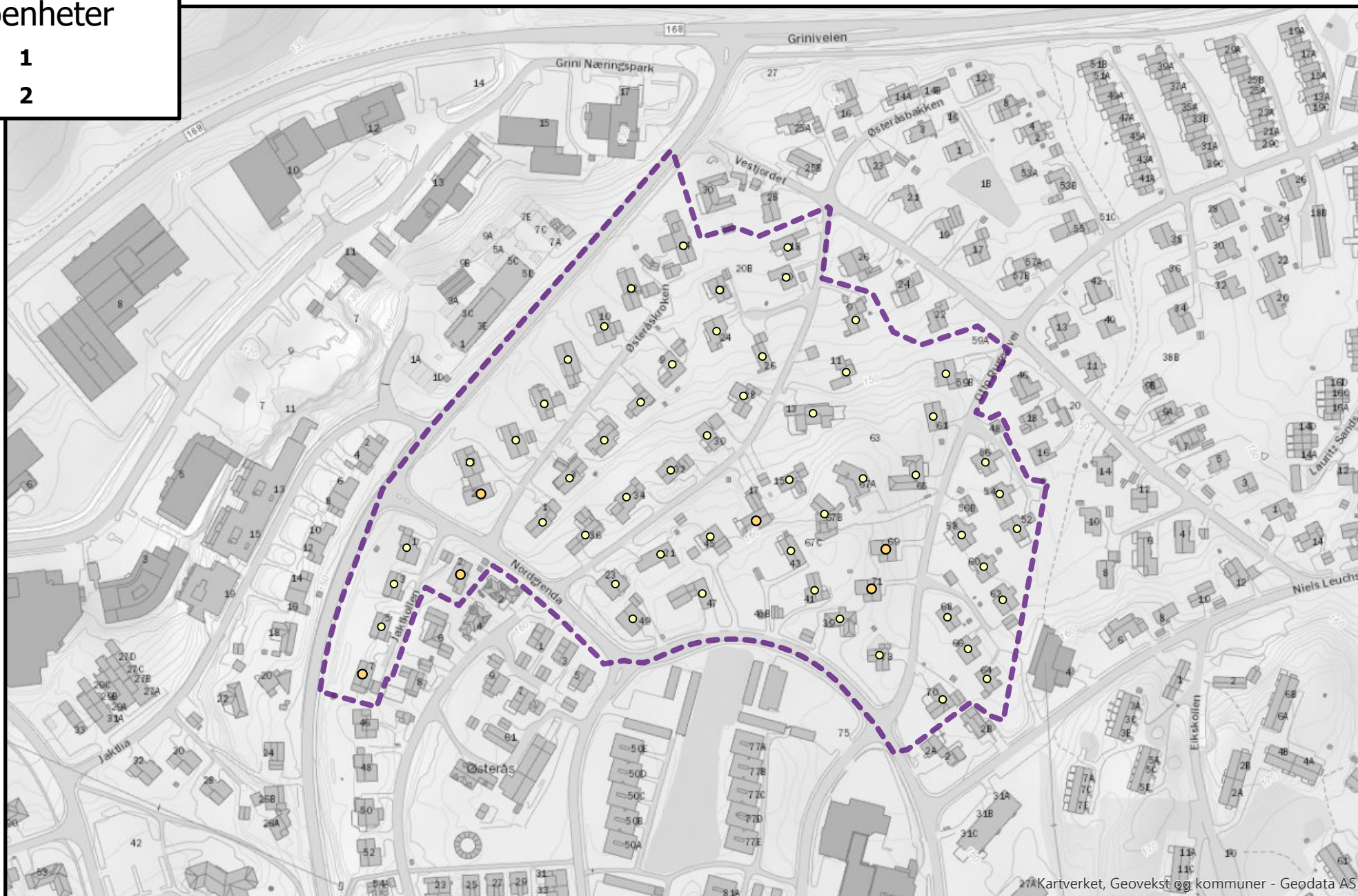
Kartverket, Geovekst og kommuner - Geodata AS

Antall boenheter i roden: 48

Rodenr: Øs06

Antall
boenheter

- 1
- 2

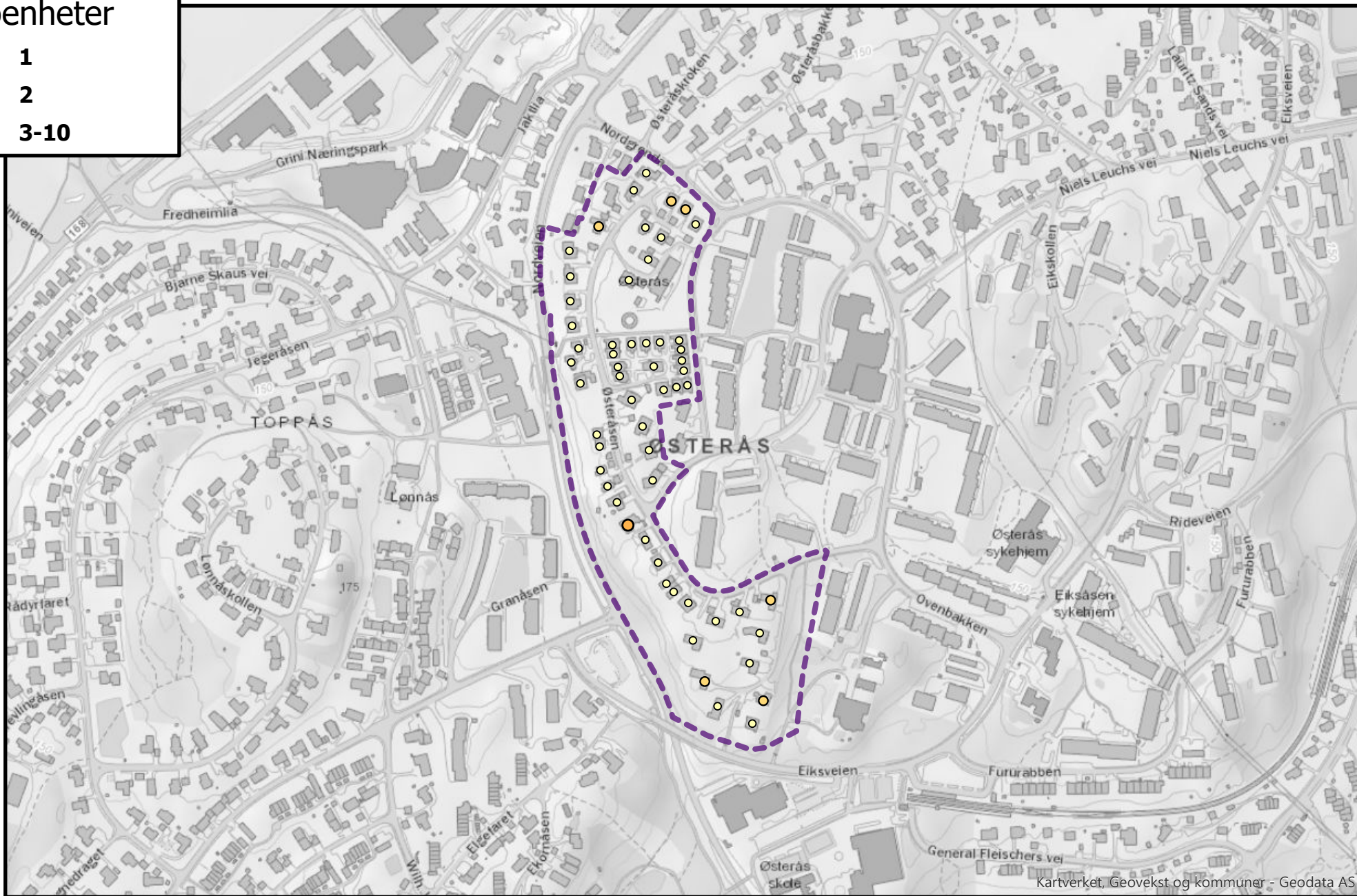


Antall boenheter i roden: 65

Rodenr: Øs07

Antall
boenheter

- 1
- 2
- 3-10



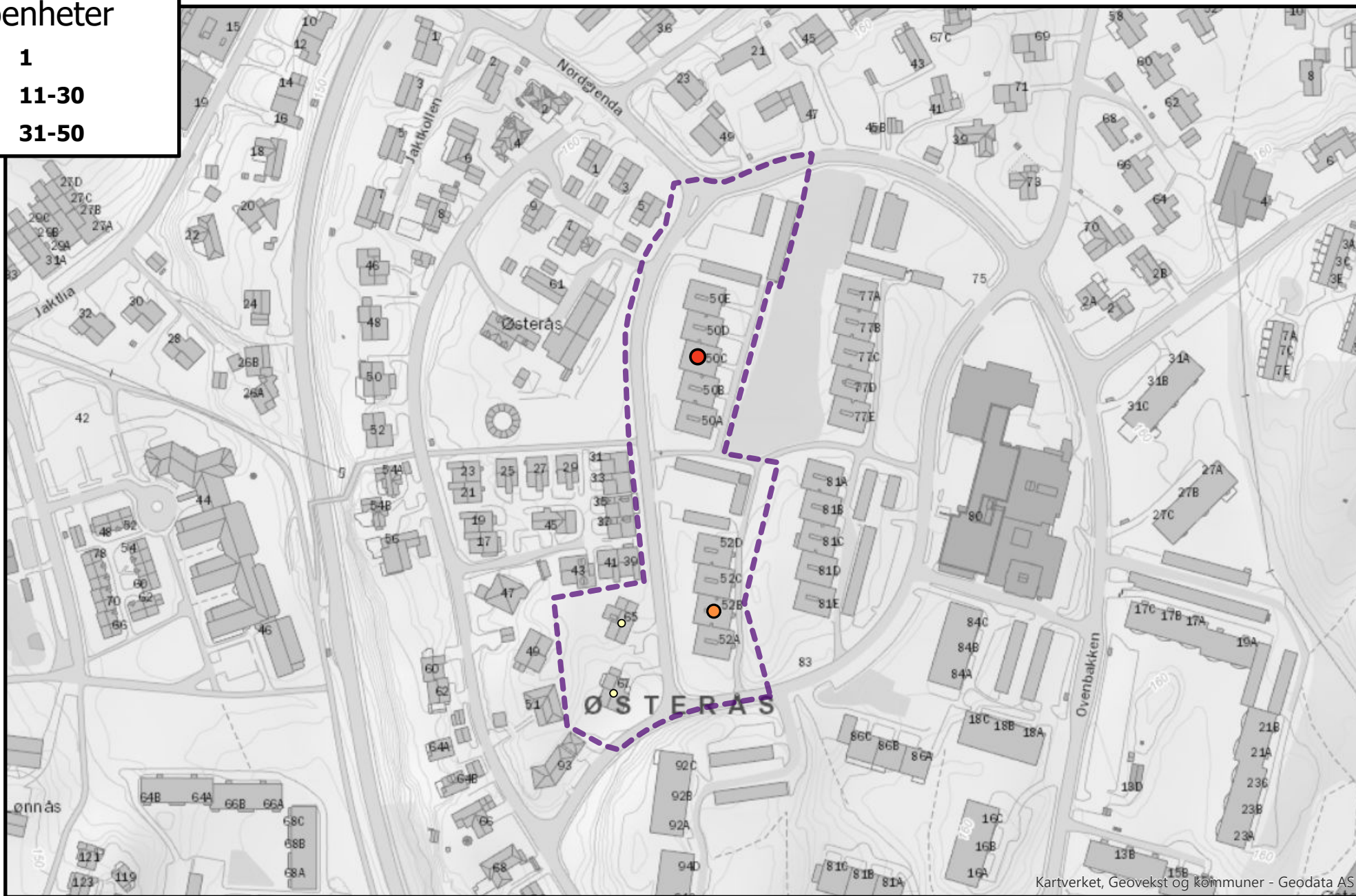
Kartverket, Geovekst og kommuner - Geodata AS

Antall boenheter i roden: 65

Rodenr: Øs08

Antall
boenheter

- 1
- 11-30
- 31-50



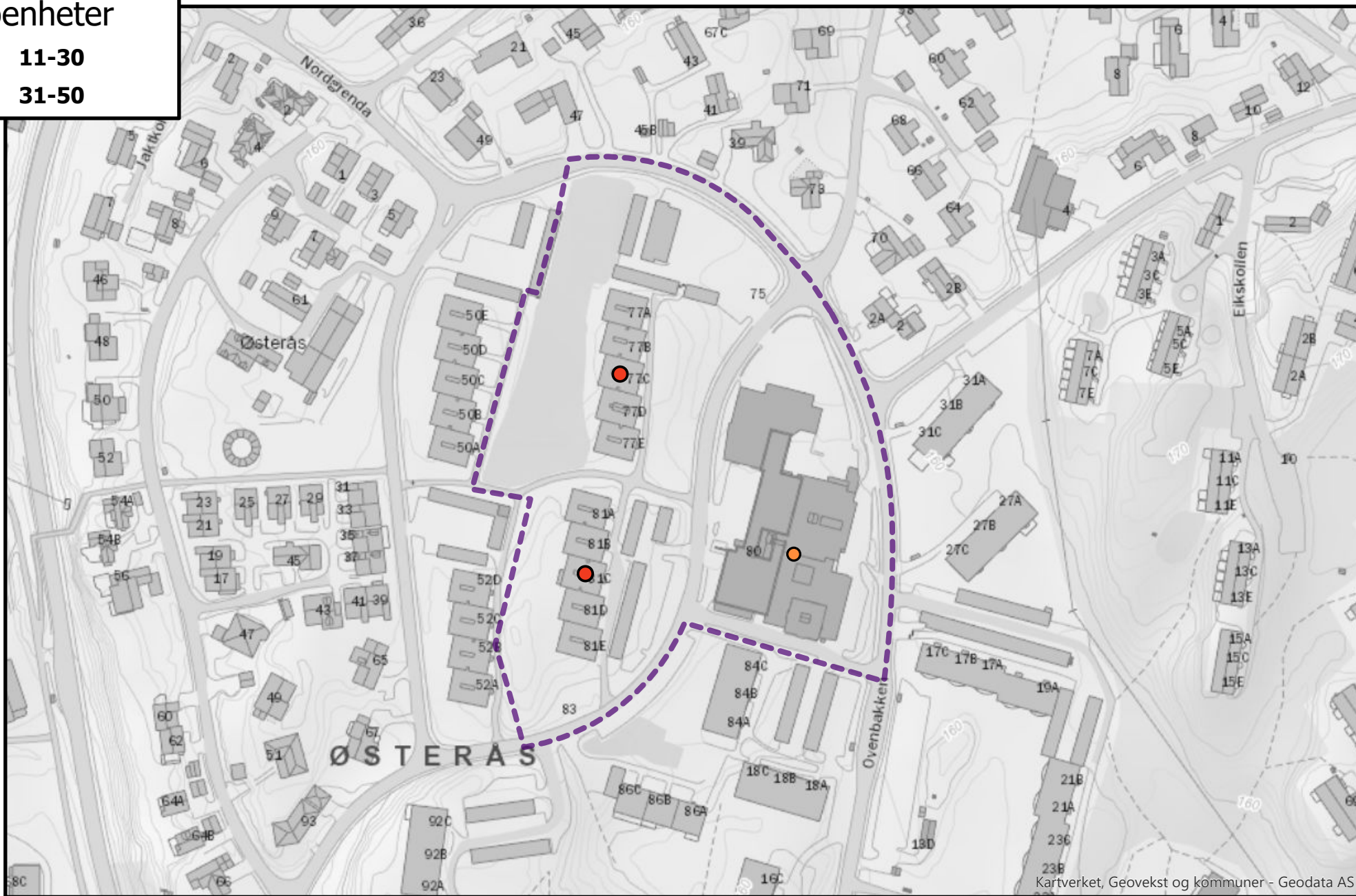
Kartverket, Geovekst og kommuner - Geodata AS

Antall boenheter i roden: 66

Rodenr: Øs09

Antall
boenheter

- 11-30
- 31-50



Kartverket, Geovekst og kommuner - Geodata AS

Antall boenheter i roden: 86

Rodenr: Øs10

Antall
boenheter

- 1
- 3-10
- 31-50



Kartverket, Geovekst og kommuner - Geodata AS

Antall boenheter i roden: 101

Rodenr: Øs11

Antall
boenheter

● 31-50



Antall boenheter i roden: 80

Rodenr: Øs13

Antall
boenheter

● 11-30



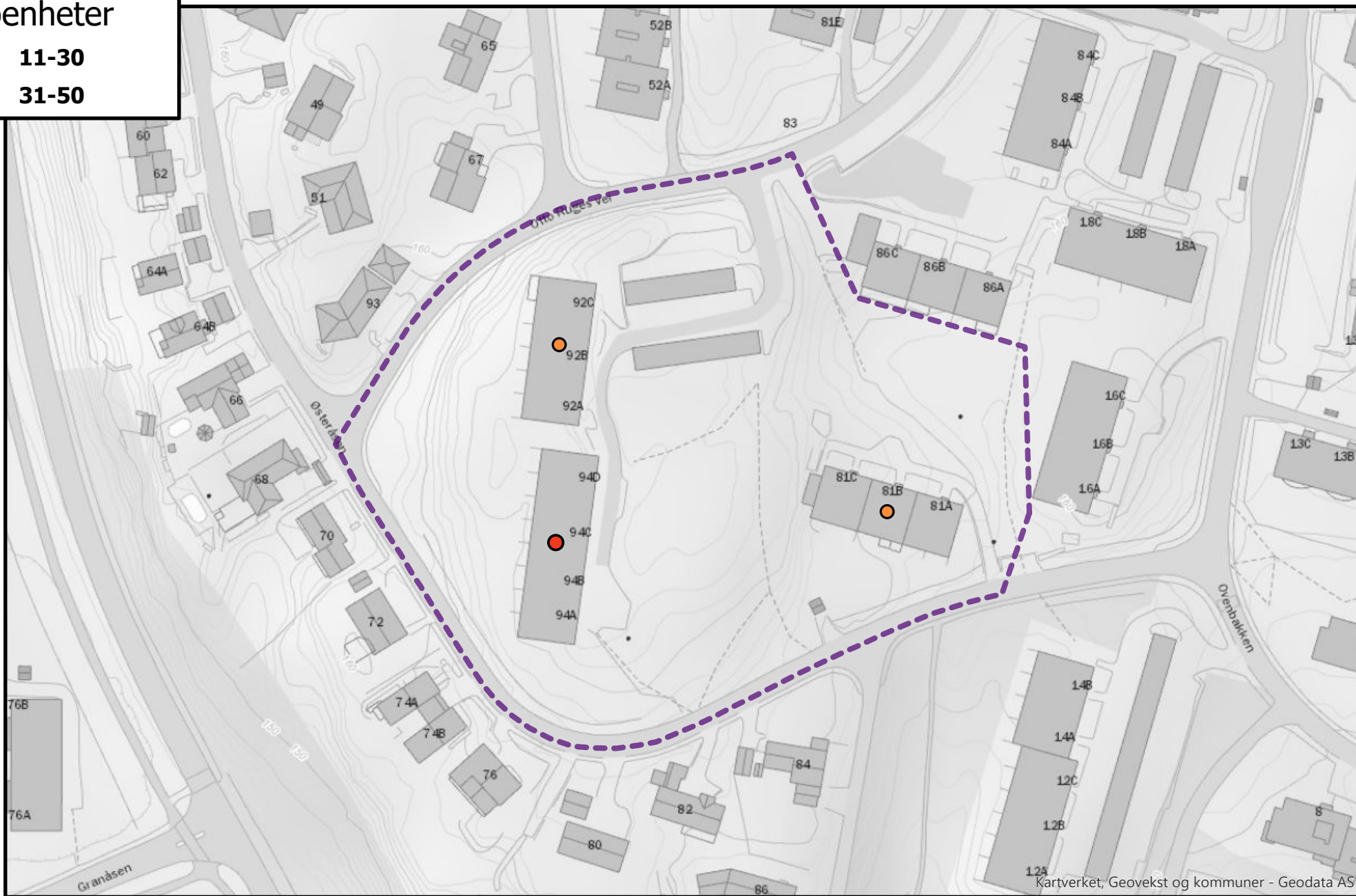
Kartverket, Geovekst og kommuner - Geodata AS

Antall boenheter i roden: 54

Rodenr: Øs14

Antall
boenheter

- 11-30
- 31-50



Kartverket, Geovekst og kommuner - Geodata AS

Antall boenheter i roden: 86

Rodenr: Øs15

Antall
boenheter

- 3-10
- 11-30



Antall boenheter i roden: 70

Rodenr: Øs16

Antall
boenheter

● 3-10



Antall boenheter i roden: 60