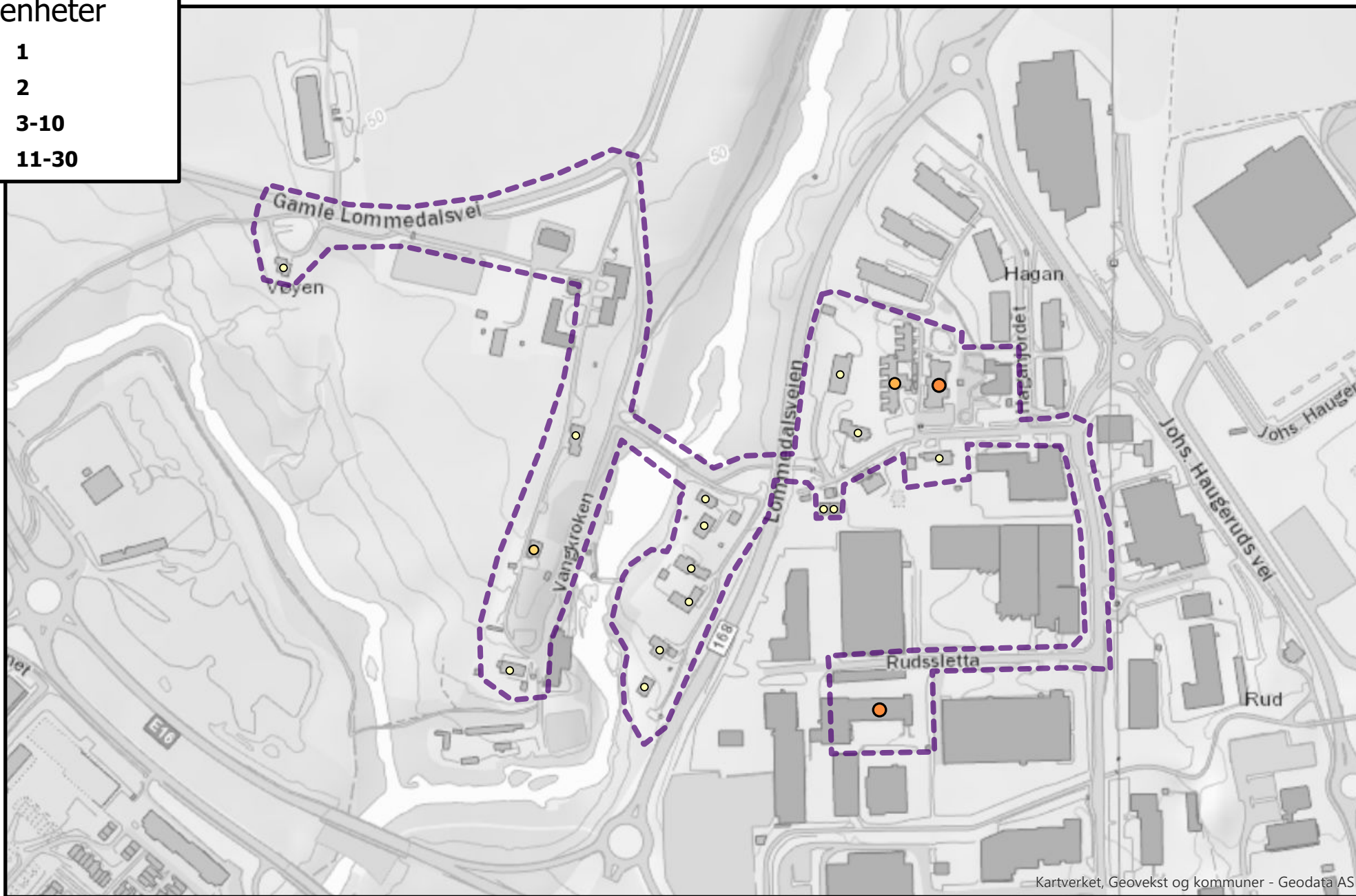


Rodenr: Hau01

Antall
boenheter

- 1
- 2
- 3-10
- 11-30



Kartverket, Geovekst og kommuner - Geodata AS

Antall boenheter i roden: 62

Rodenr: Hau02

Antall
boenheter

● 31-50



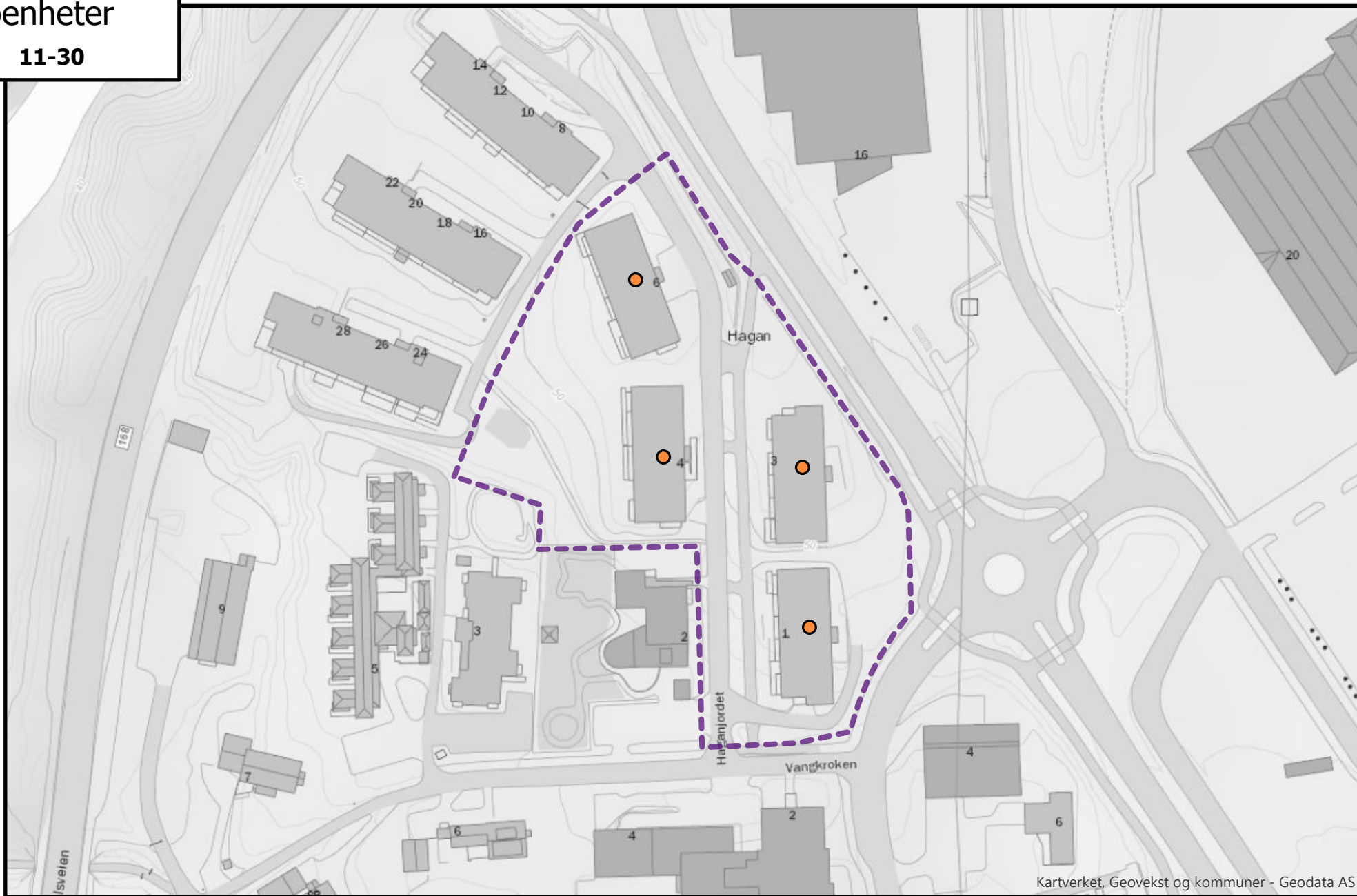
Kartverket, Geovekst og kommuner - Geodata AS

Antall boenheter i roden: 96

Rodenr: Hau03

Antall
boenheter

● 11-30

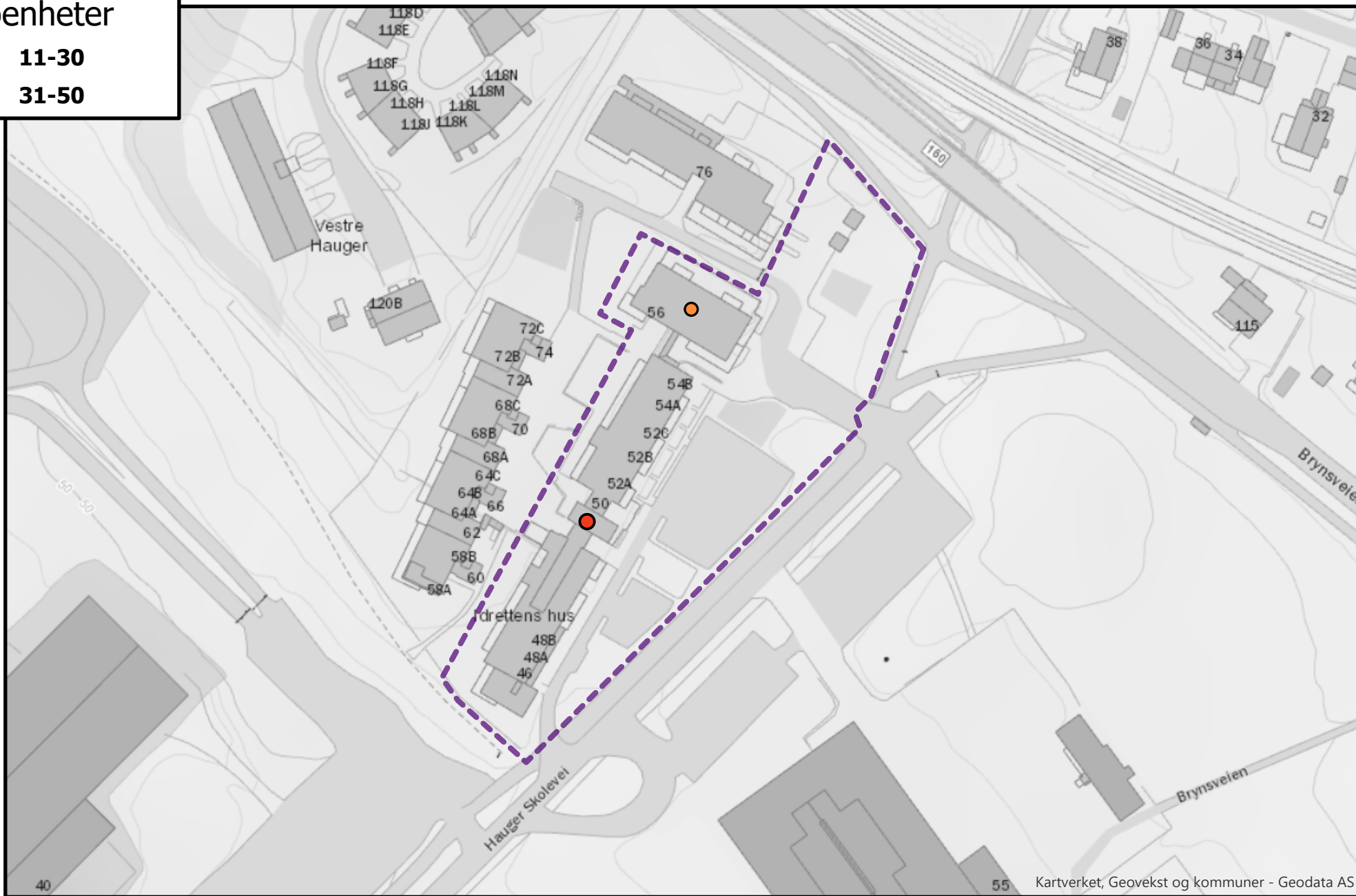


Antall boenheter i roden: 92

Rodenr: Hau04

Antall
boenheter

- 11-30
- 31-50

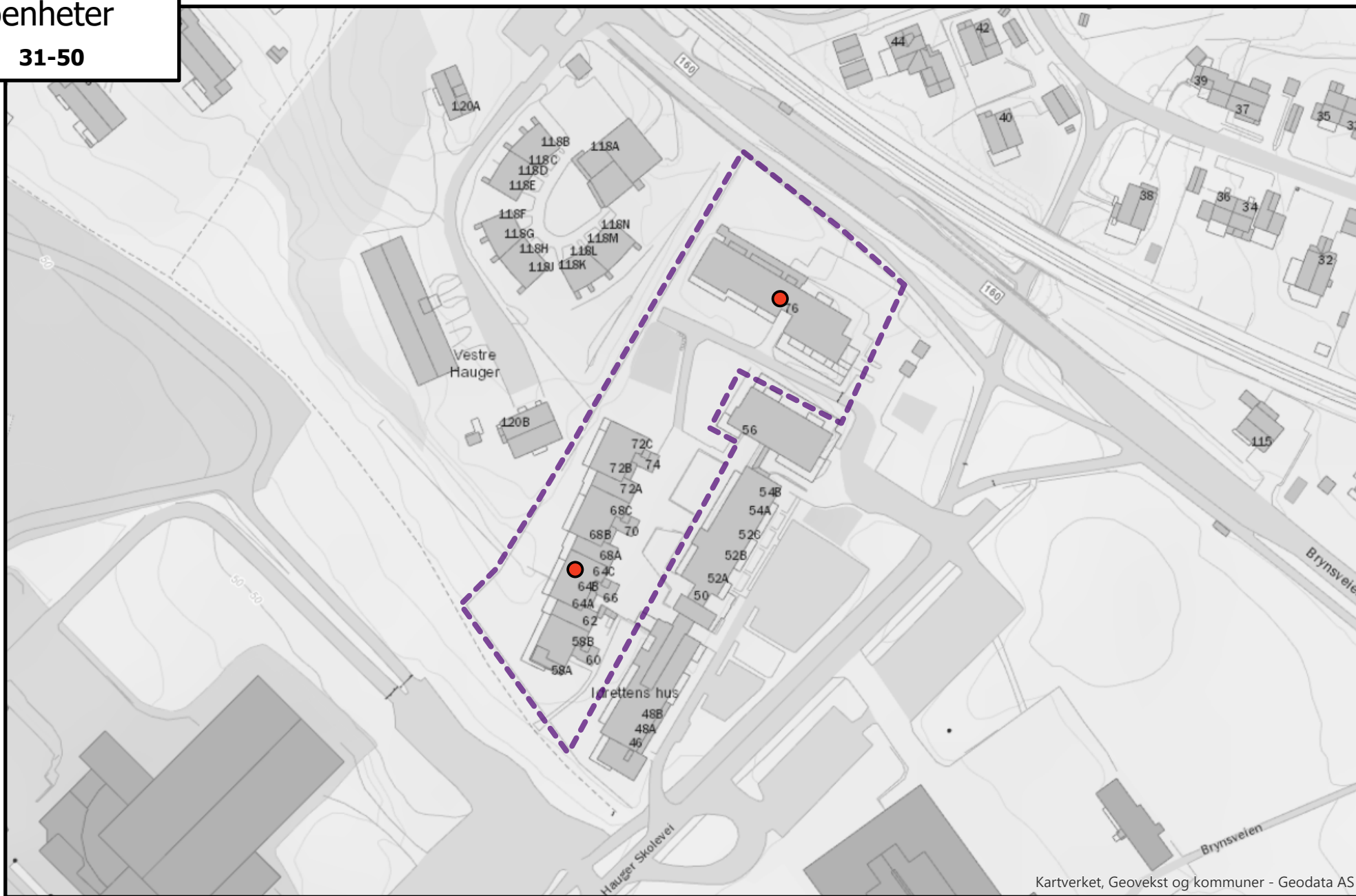


Antall boenheter i roden: 67

Rodenr: Hau05

Antall
boenheter

● 31-50



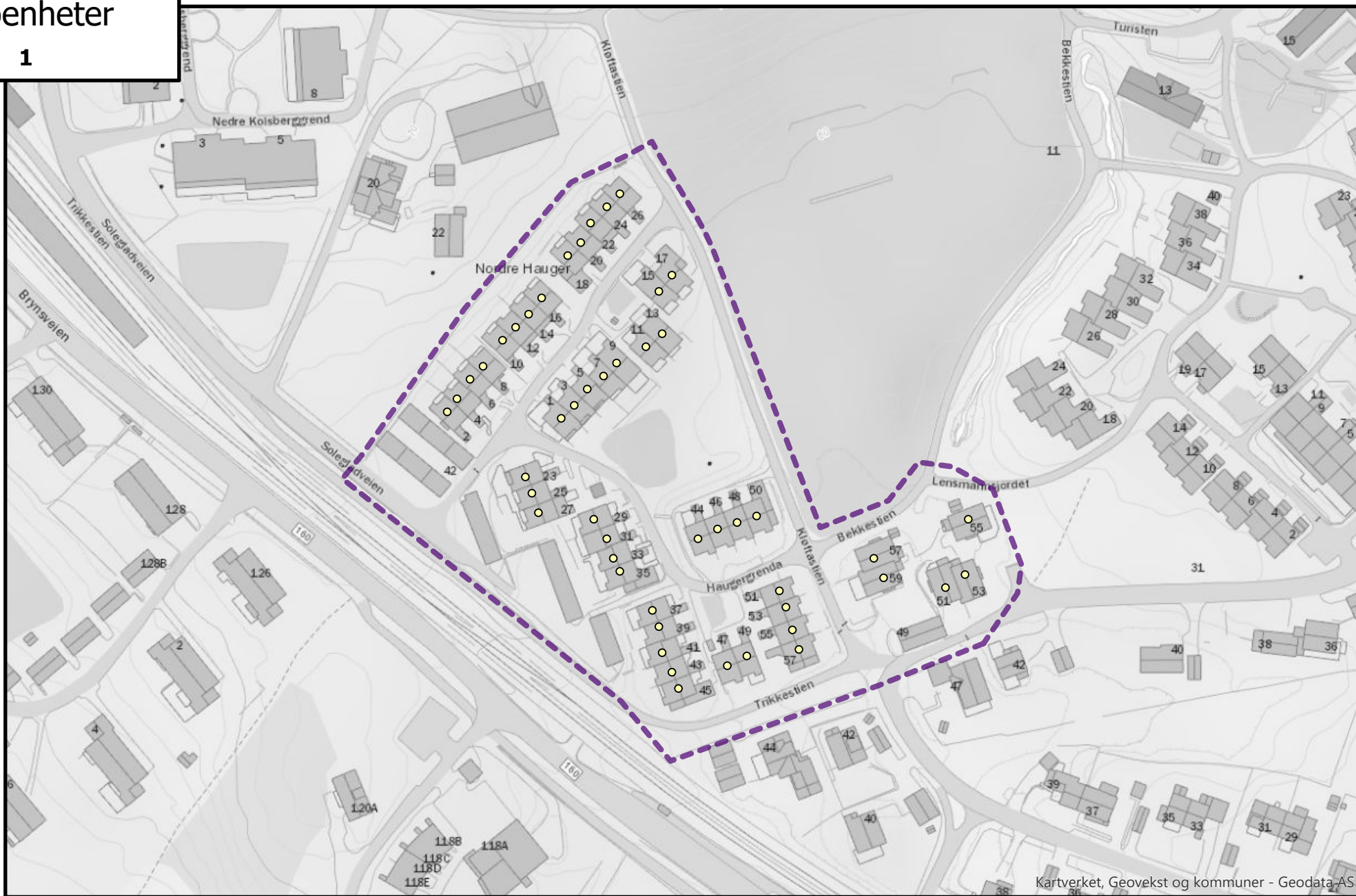
Kartverket, Geovekst og kommuner - Geodata AS

Antall boenheter i roden: 62

Rodenr: Hau07

Antall
boenheter

○ 1



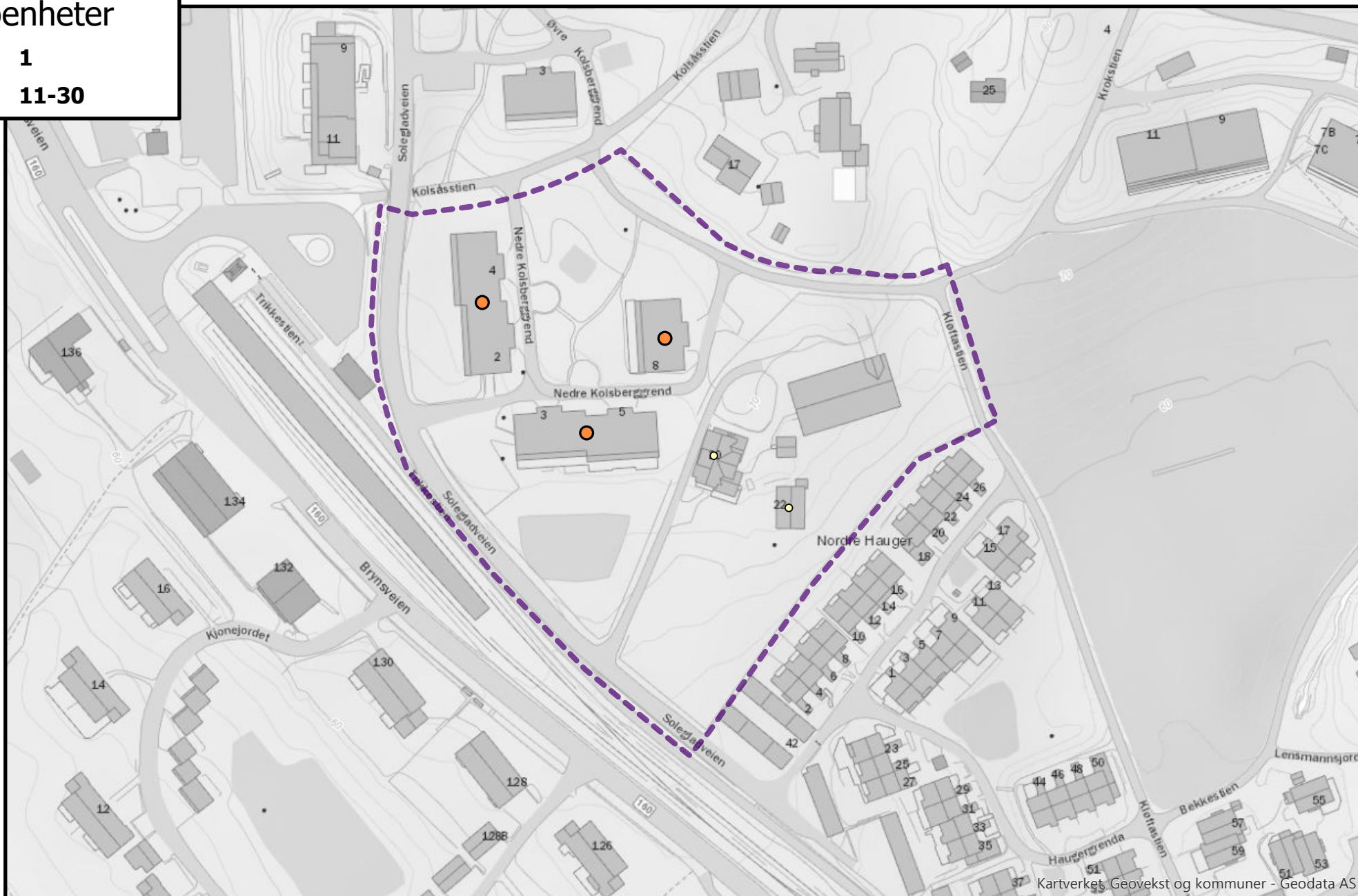
Kartverket, Geovekst og kommuner - Geodata AS

Antall boenheter i roden: 49

Rodenr: Hau08

Antall
boenheter

- 1
- 11-30



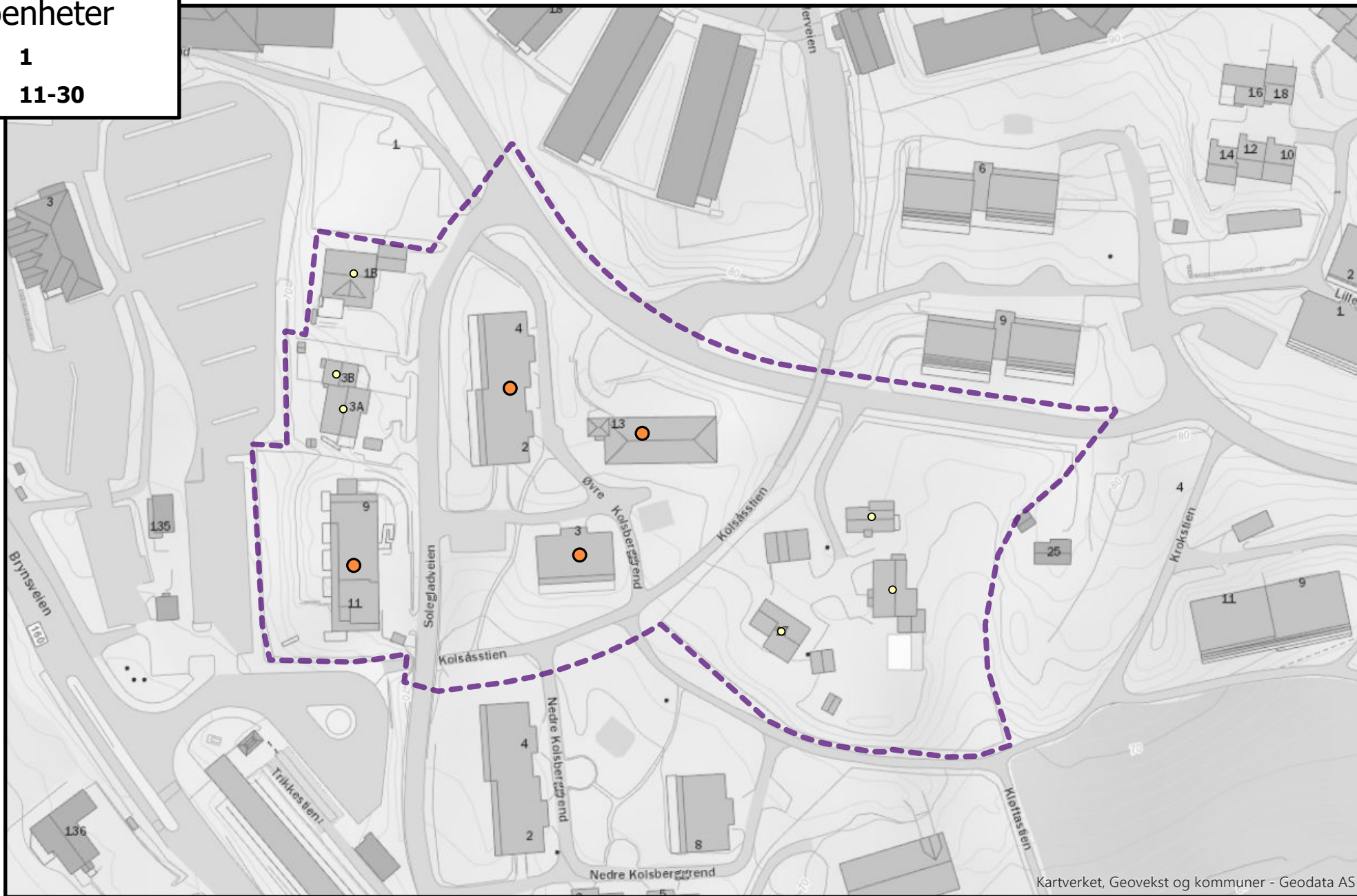
Kartverket, Geovekst og kommuner - Geodata AS

Antall boenheter i roden: 57

Rodenr: Hau09

Antall
boenheter

- 1
- 11-30



Kartverket, Geovekst og kommuner - Geodata AS

Antall boenheter i roden: 66

Rodenr: Hau10

Antall
boenheter

● 11-30



Kartverket, Geovekst og kommuner - Geodata AS

Antall boenheter i roden: 44

Rodenr: Hau11

Antall
boenheter

○ 1



Kartverket, Geovekst og kommuner - Geodata AS

Antall boenheter i roden: 15

Rodenr: Hau12

Antall
boenheter

- 3-10
- 11-30



Kartverket, Geovekst og kommuner - Geodata AS

Antall boenheter i roden: 42

Rodenr: Hau13

Antall
boenheter

● 11-30



Kartverket, Geovekst og kommuner - Geodata AS

Antall boenheter i roden: 45

Rodenr: Hau14

Antall
boenheter

● 11-30



Kartverket, Geovekst og kommuner - Geodata AS

Antall boenheter i roden: 24

Rodenr: Hau15

Antall
boenheter

● 11-30



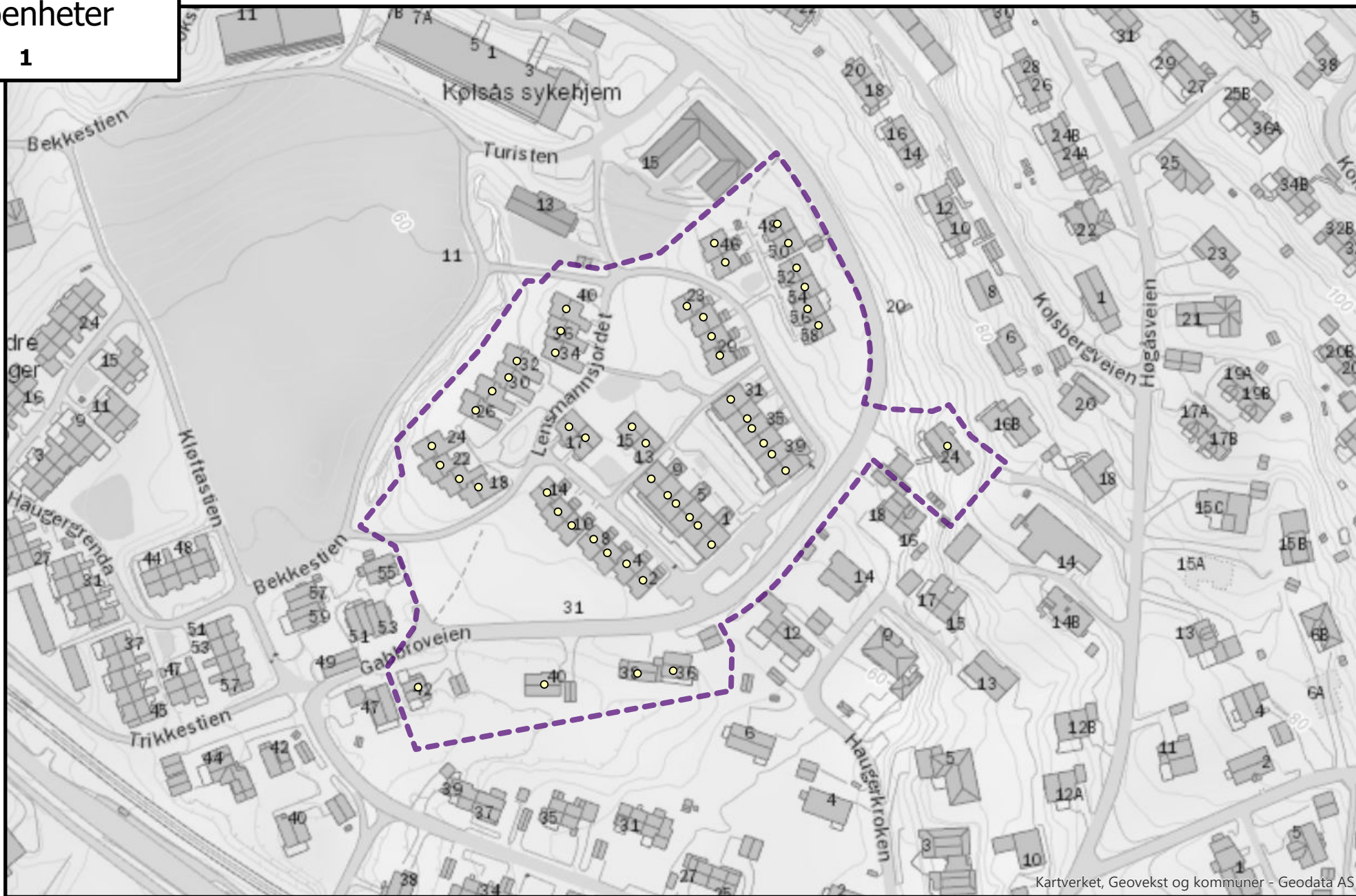
Kartverket, Geovekst og kommuner - Geodata AS

Antall boenheter i roden: 27

Rodenr: Hau16

Antall
boenheter

○ 1



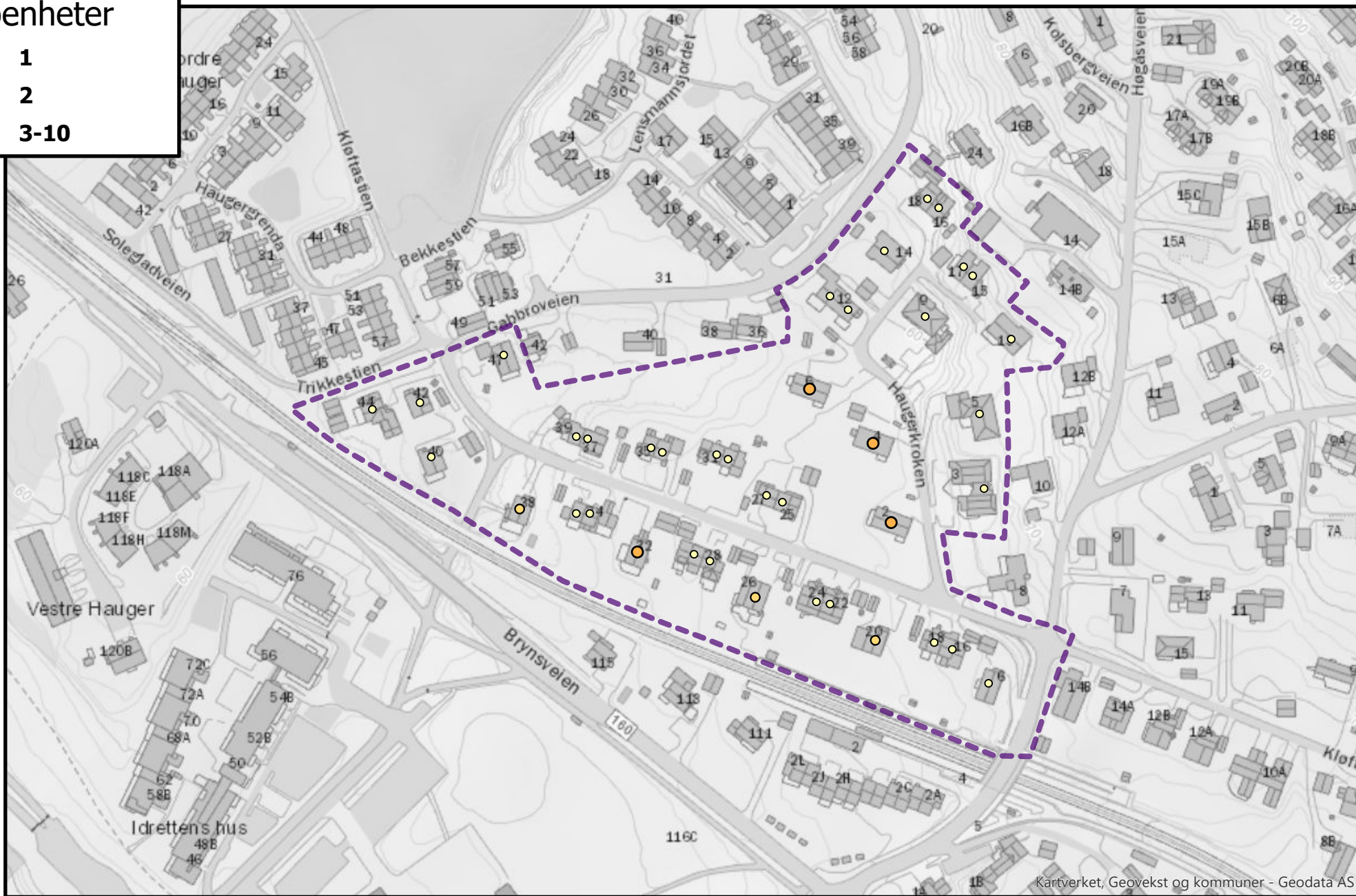
Kartverket, Geovekst og kommuner - Geodata AS

Antall boenheter i roden: 51

Rodenr: Hau17

Antall
boenheter

- 1
- 2
- 3-10



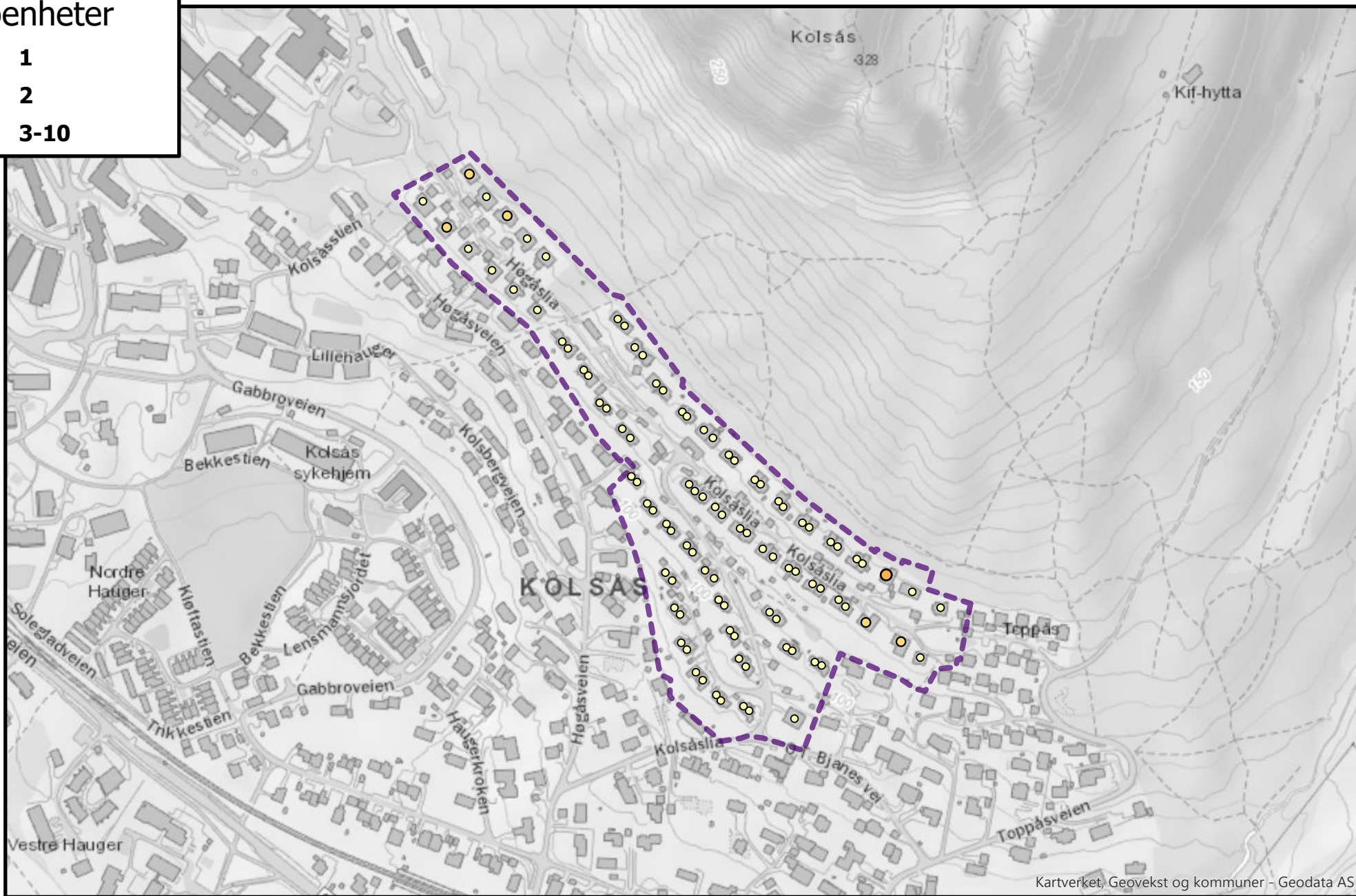
Kartverket, Geovekst og kommuner - Geodata AS

Antall boenheter i roden: 53

Rodenr: Hau19

Antall
boenheter

- 1
- 2
- 3-10



Kartverket, Geovekst og kommuner - Geodata AS

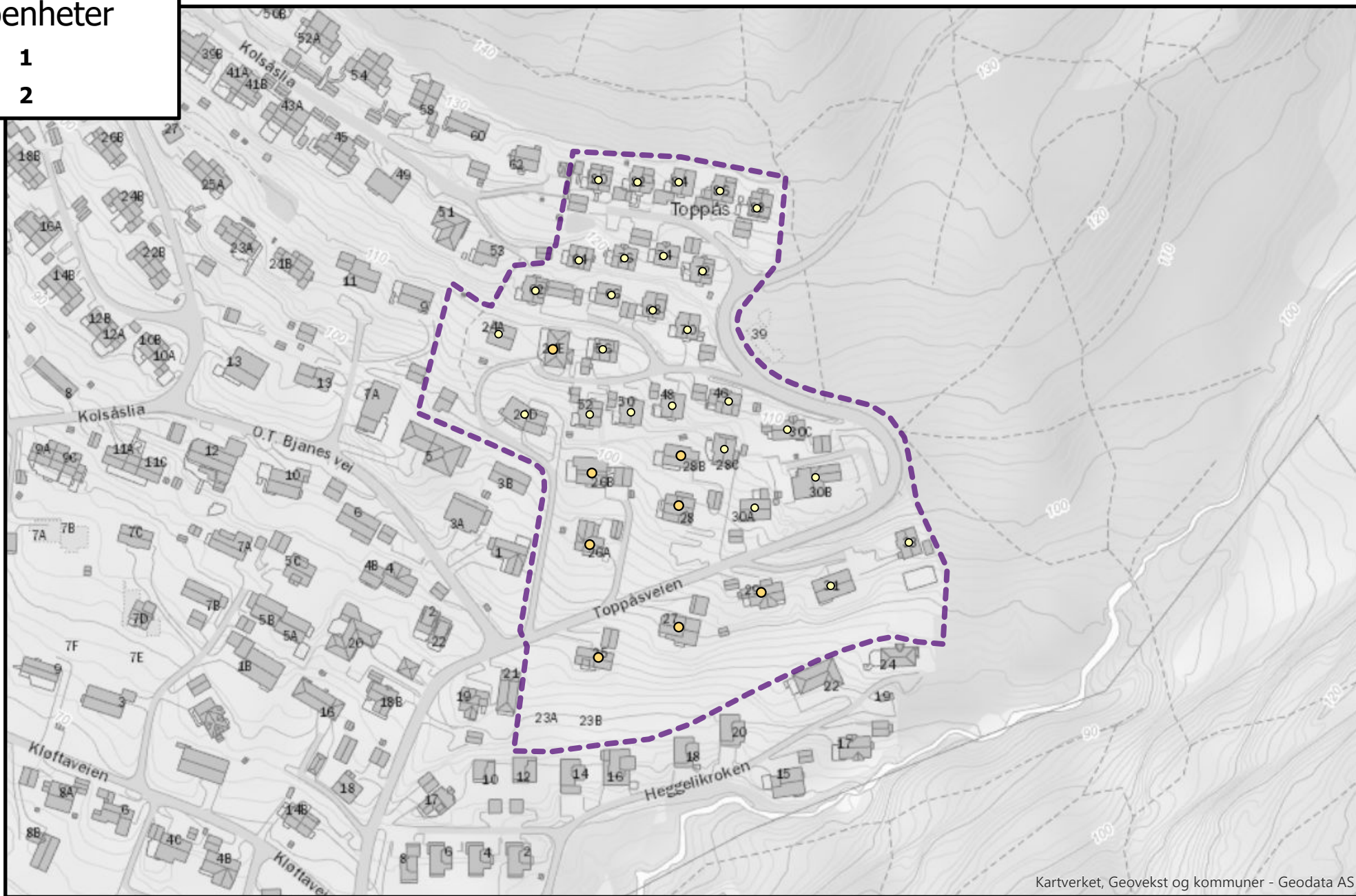
Antall boenheter i roden: 104

Rodenr: Hau20

Antall
boenheter

○ 1

● 2



Kartverket, Geovekst og kommuner - Geodata AS

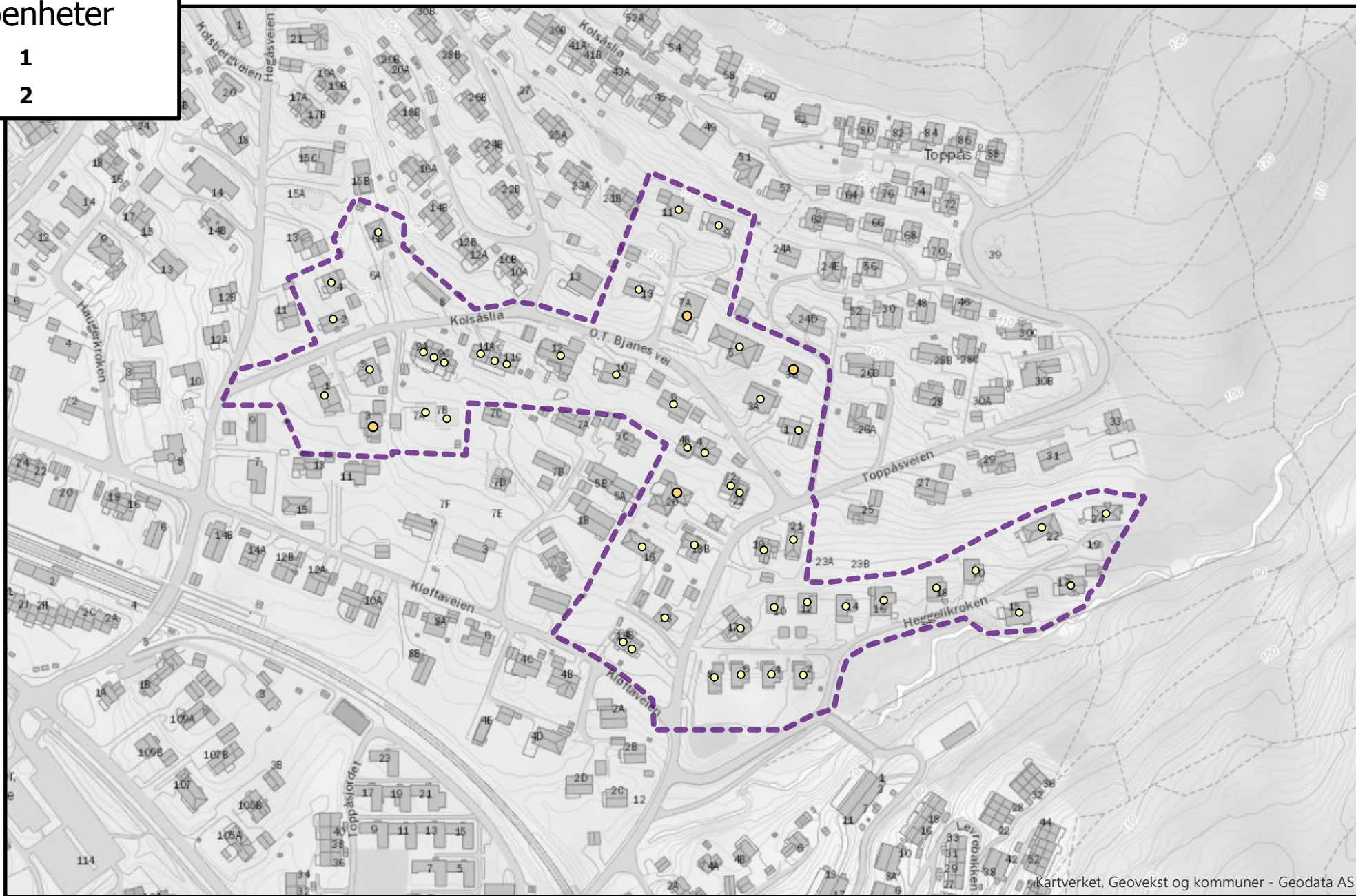
Antall boenheter i roden: 42

Rodenr: Hau21

Antall
boenheter

○ 1

● 2



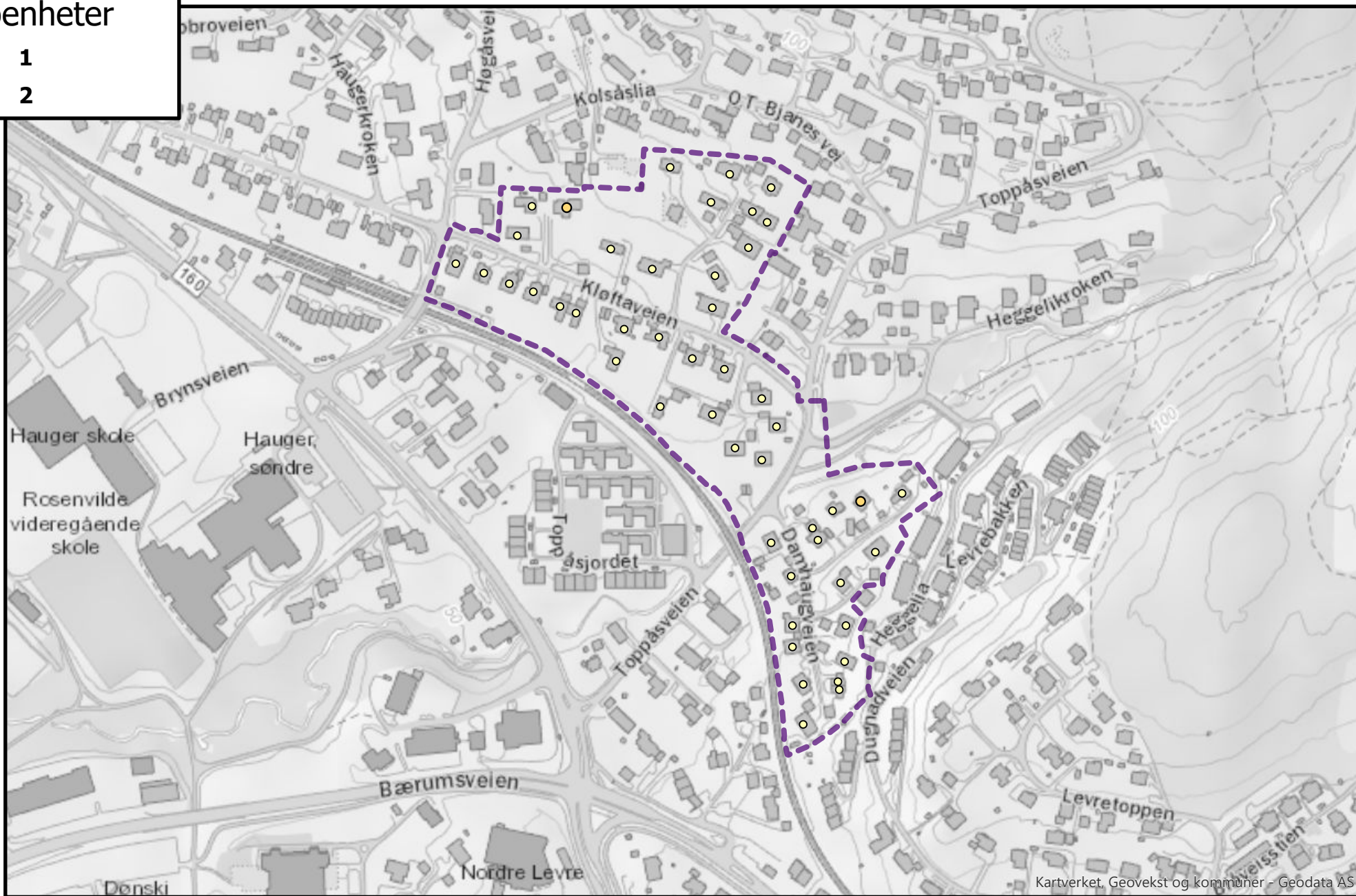
Kartverket, Geovekst og kommuner - Geodata AS

Antall boenheter i roden: 56

Rodenr: Hau22

Antall
boenheter

- 1
- 2

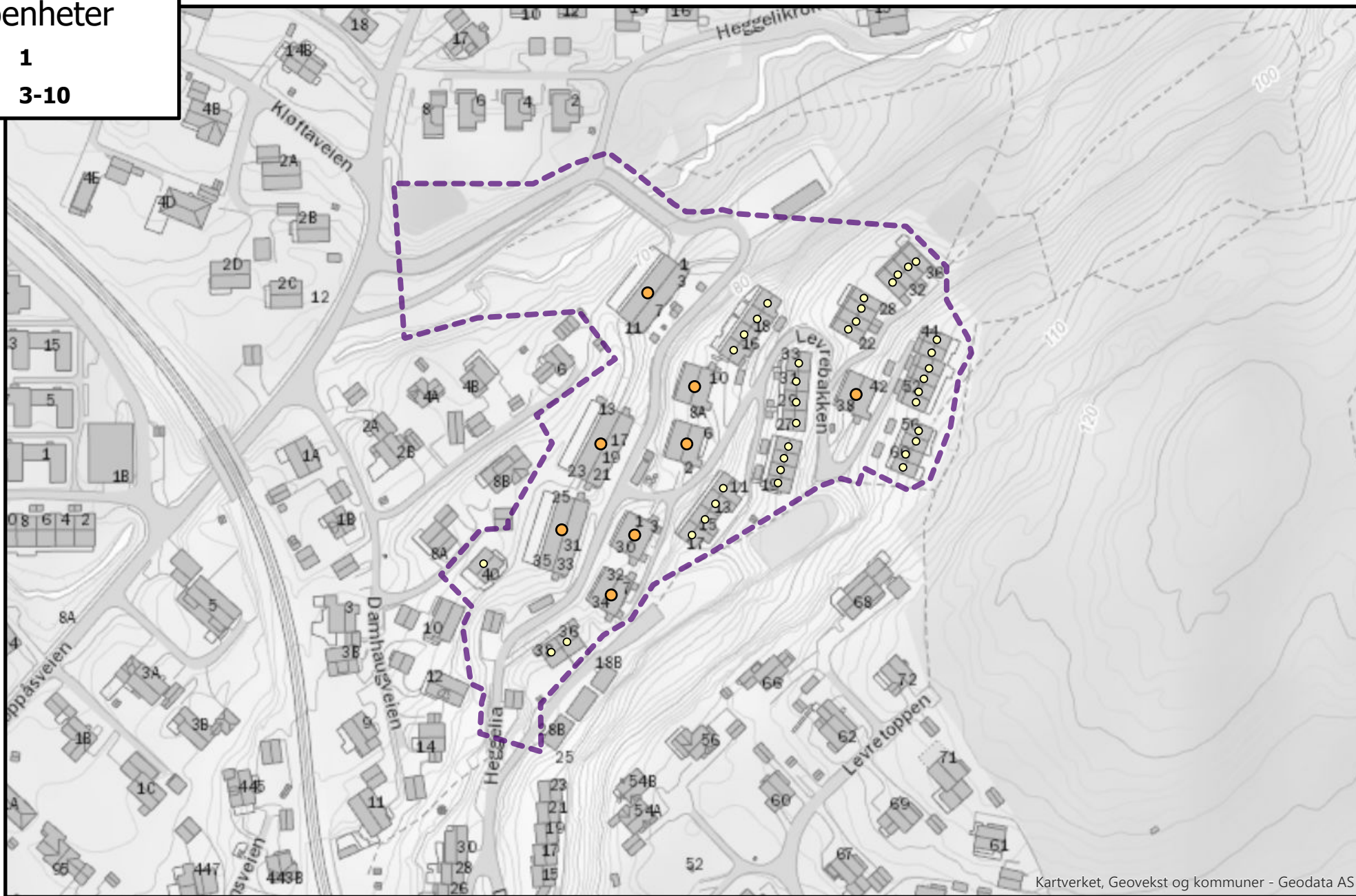


Antall boenheter i roden: 50

Rodenr: Hau23

Antall
boenheter

- 1
- 3-10



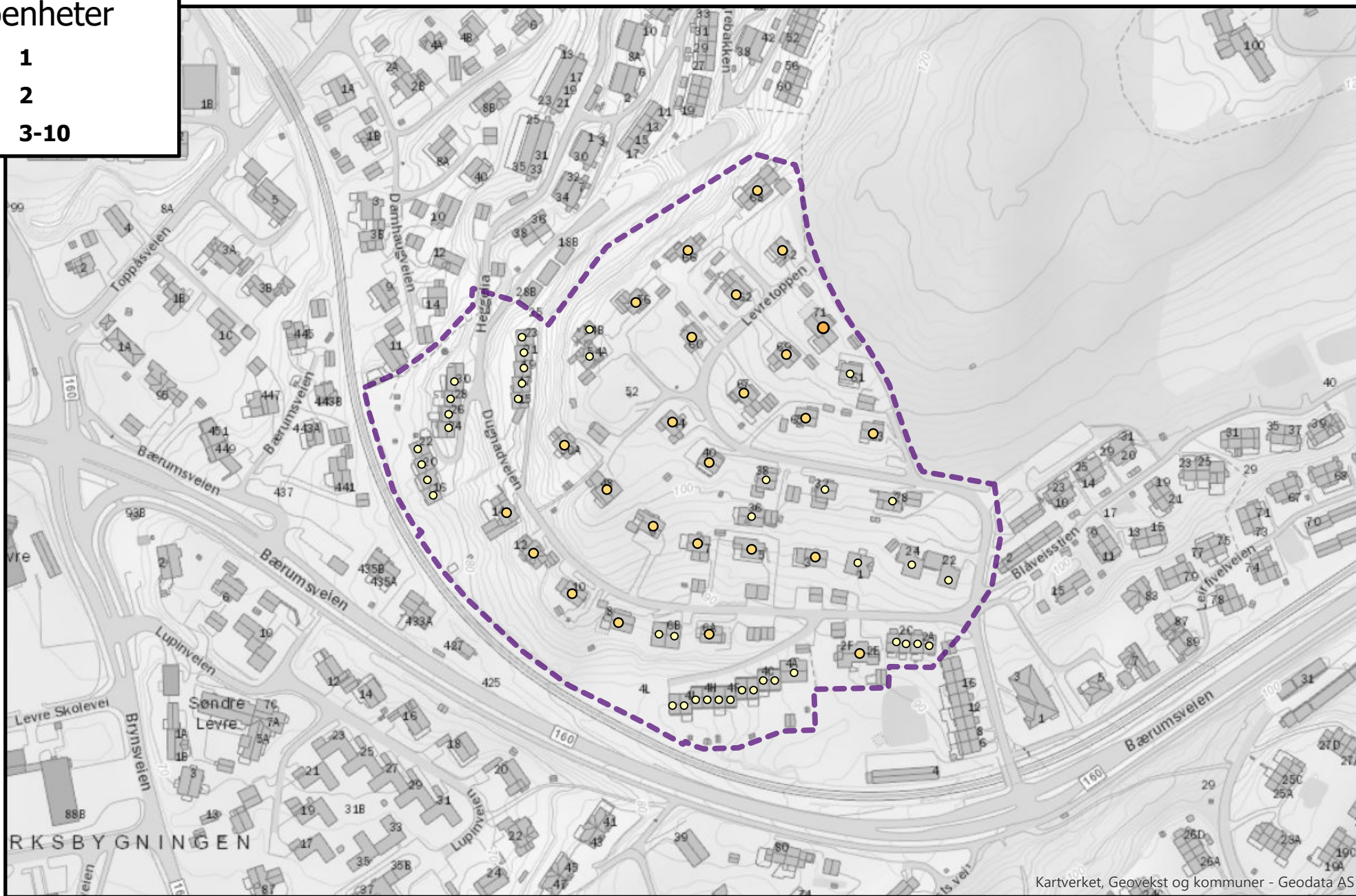
Kartverket, Geovekst og kommuner - Geodata AS

Antall boenheter i roden: 79

Rodenr: Hau24

Antall
boenheter

- 1
- 2
- 3-10



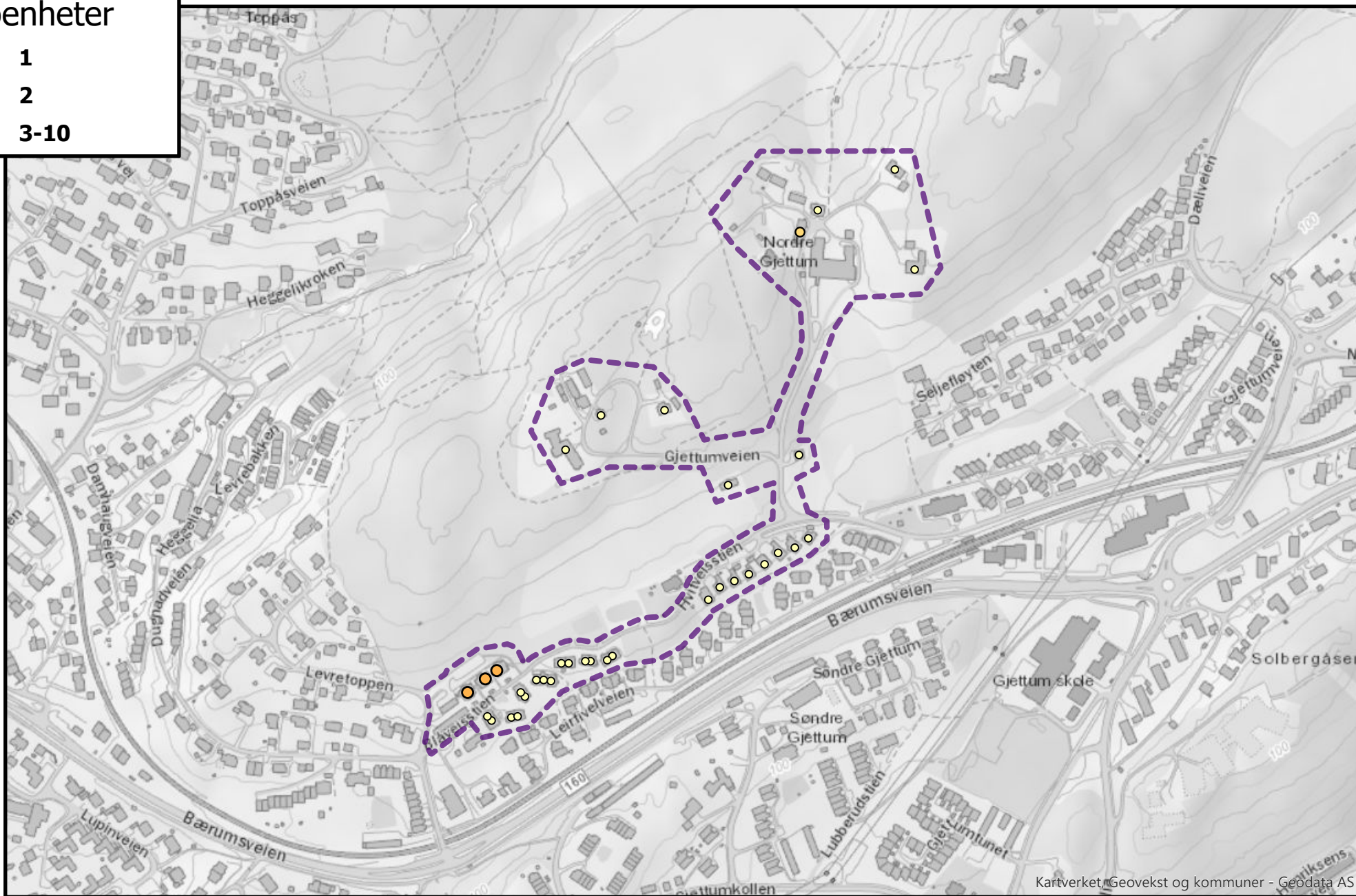
Kartverket, Geovekst og kommuner - Geodata AS

Antall boenheter i roden: 91

Rodenr: Hau25

Antall
boenheter

- 1
- 2
- 3-10



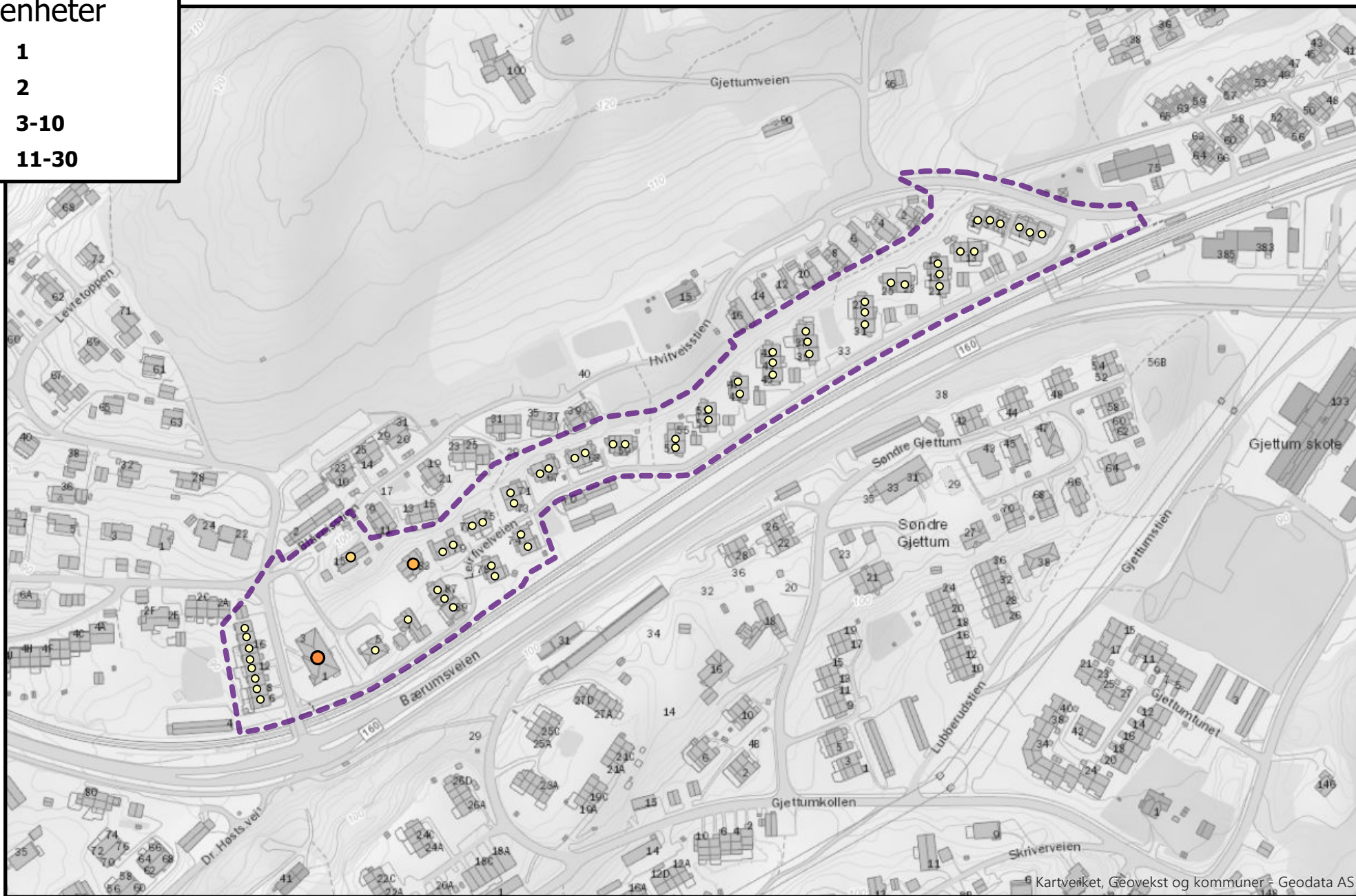
Kartverket, Geovekst og kommuner - Geodata AS

Antall boenheter i roden: 45

Rodenr: Hau26

Antall
boenheter

- 1
- 2
- 3-10
- 11-30

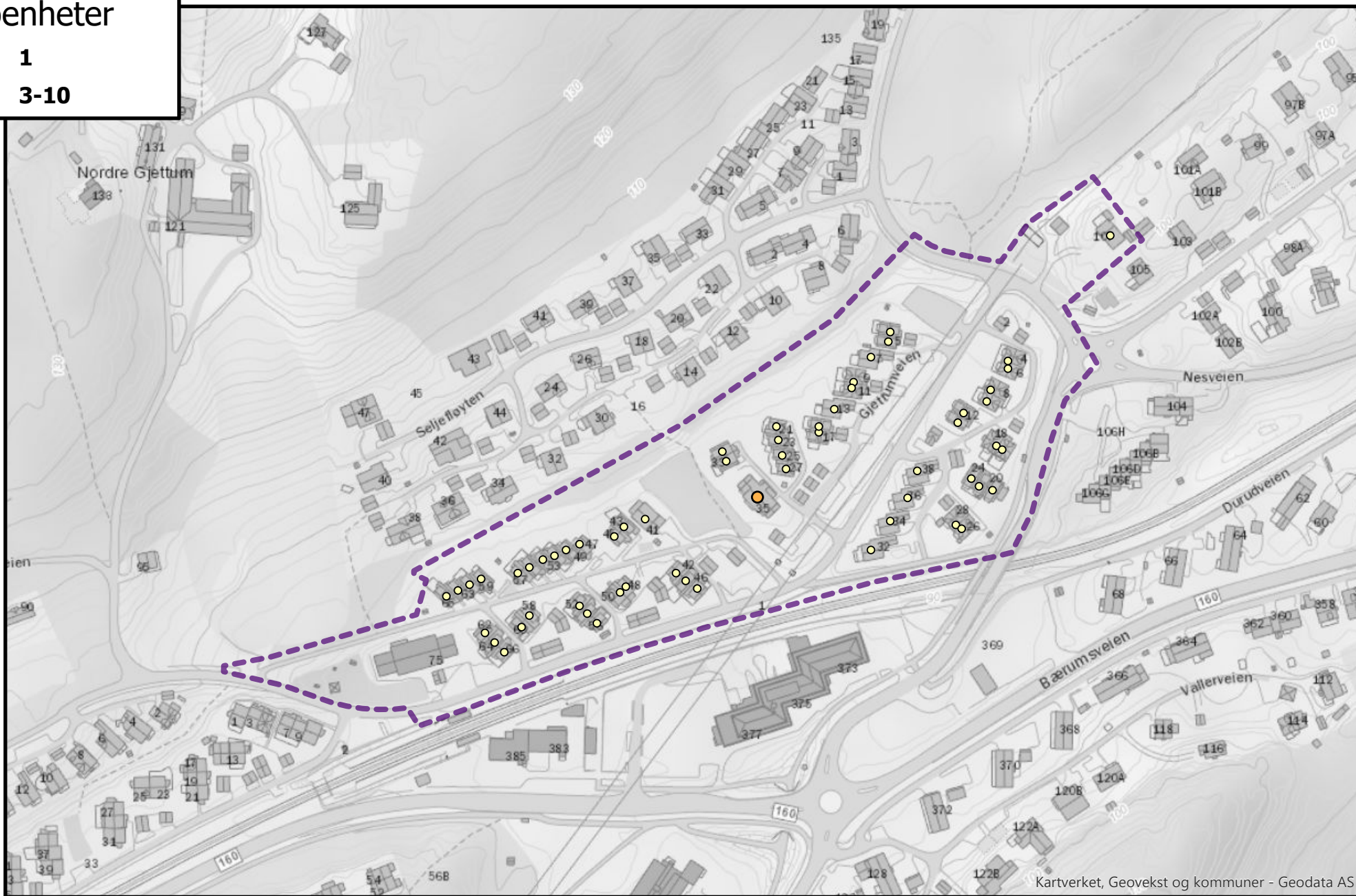


Antall boenheter i roden: 76

Rodenr: Hau27

Antall
boenheter

- 1
- 3-10



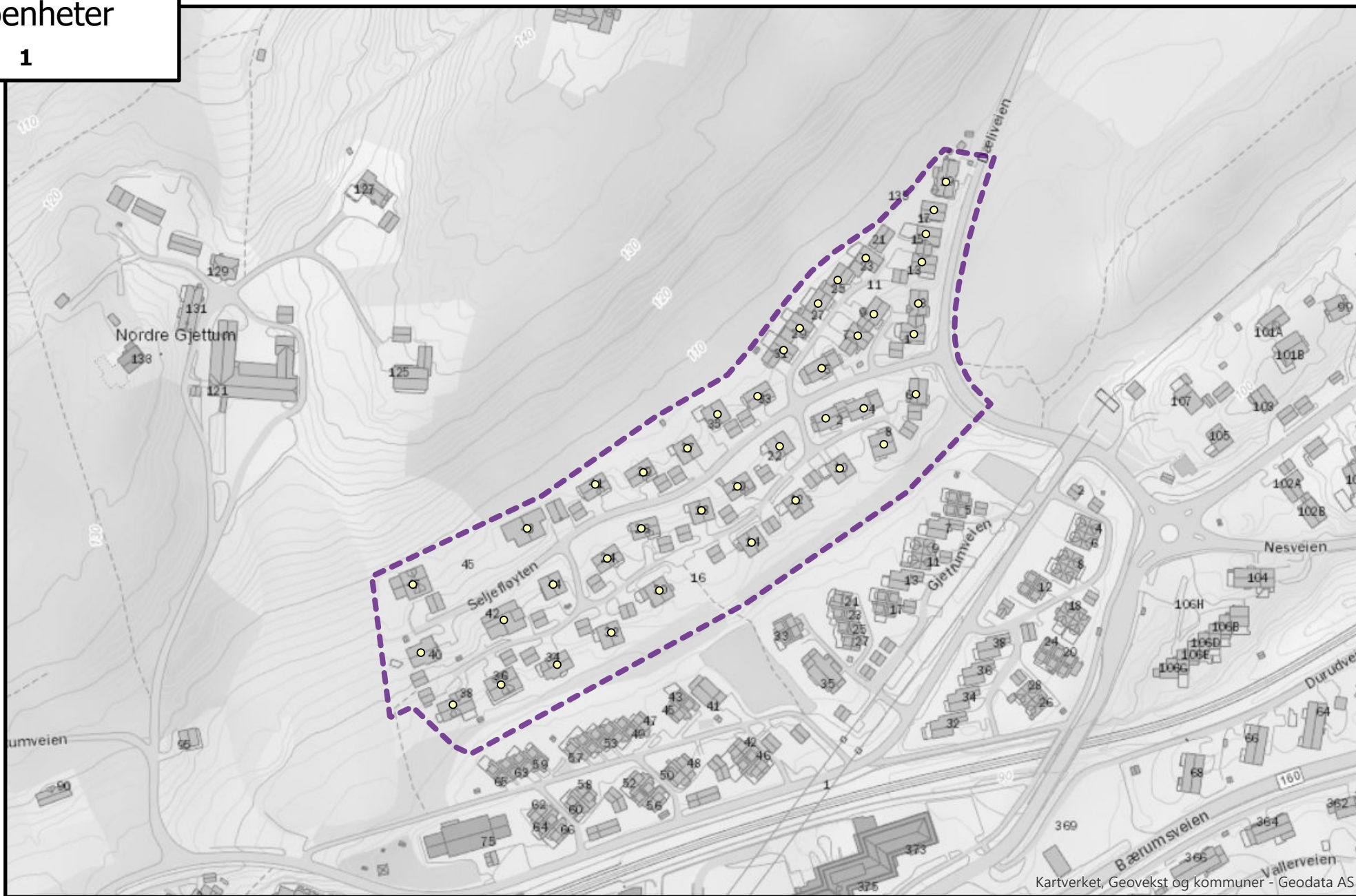
Kartverket, Geovekst og kommuner - Geodata AS

Antall boenheter i roden: 64

Rodenr: Hau28

Antall
boenheter

○ 1



Kartverket, Geovekst og kommuner - Geodata AS

Antall boenheter i roden: 41