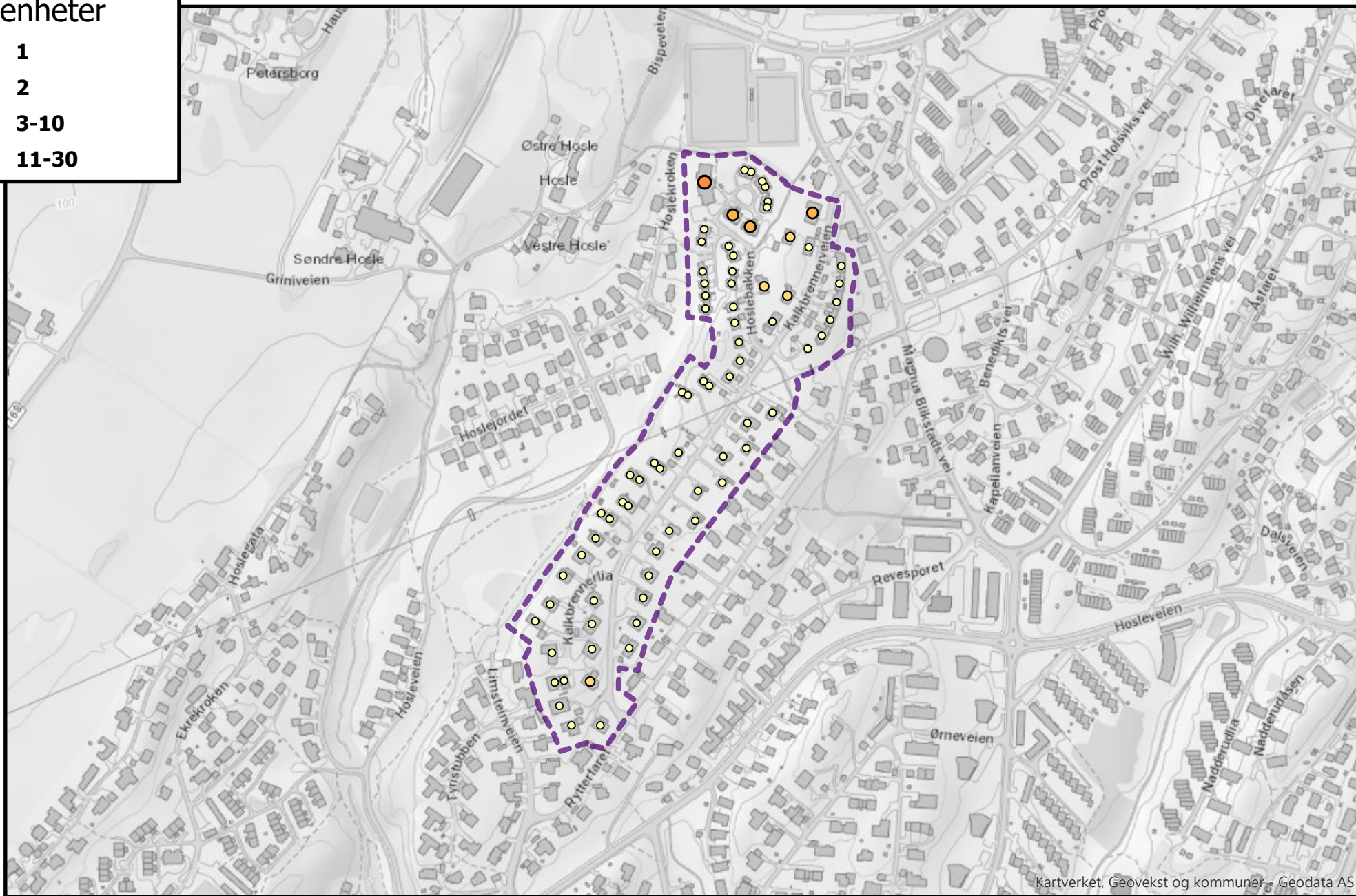


Rodenr: Be01

Antall
boenheter

- 1
- 2
- 3-10
- 11-30



Kartverket, Geovekst og kommuner - Geodata AS

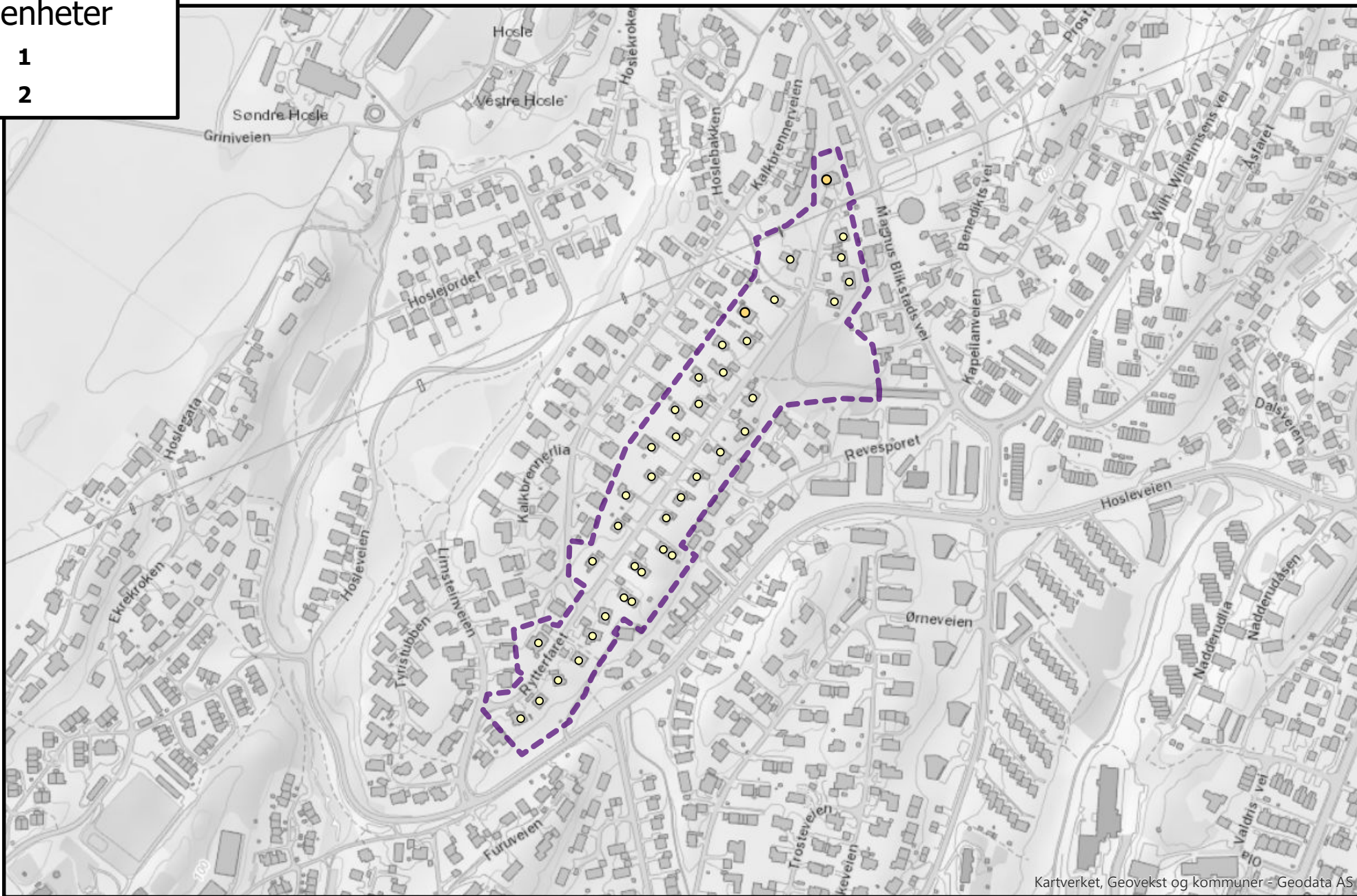
Antall boenheter i roden: 99

Rodenr: Be02

Antall
boenheter

○ 1

● 2



Kartverket, Geovekst og kommuner - Geodata AS

Antall boenheter i roden: 41

Rodenr: Be03

Antall
boenheter

- 1
- 11-30



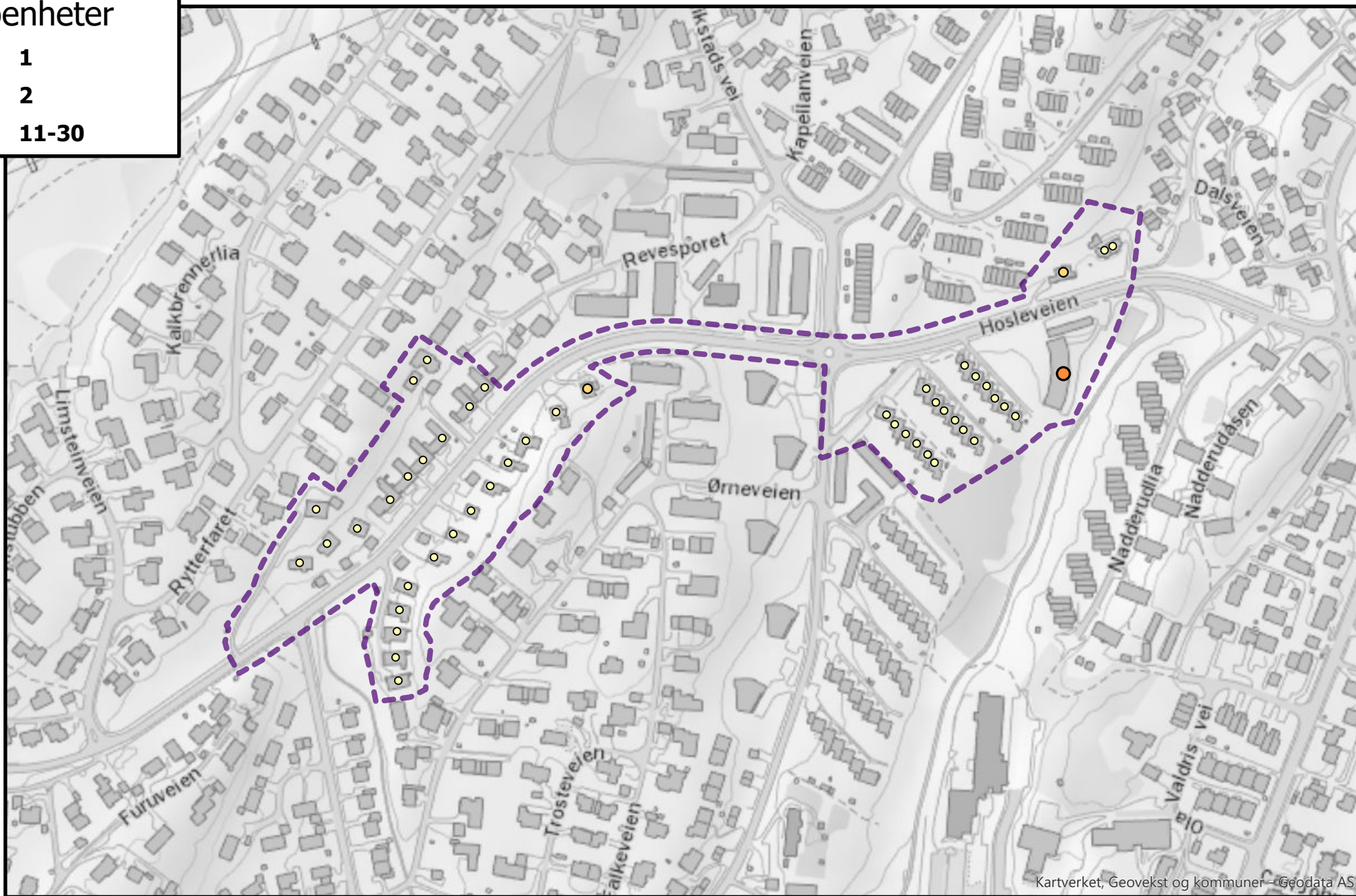
Kartverket, Geovekst og kommuner - Geodata AS

Antall boenheter i roden: 75

Rodenr: Be04

Antall
boenheter

- 1
- 2
- 11-30



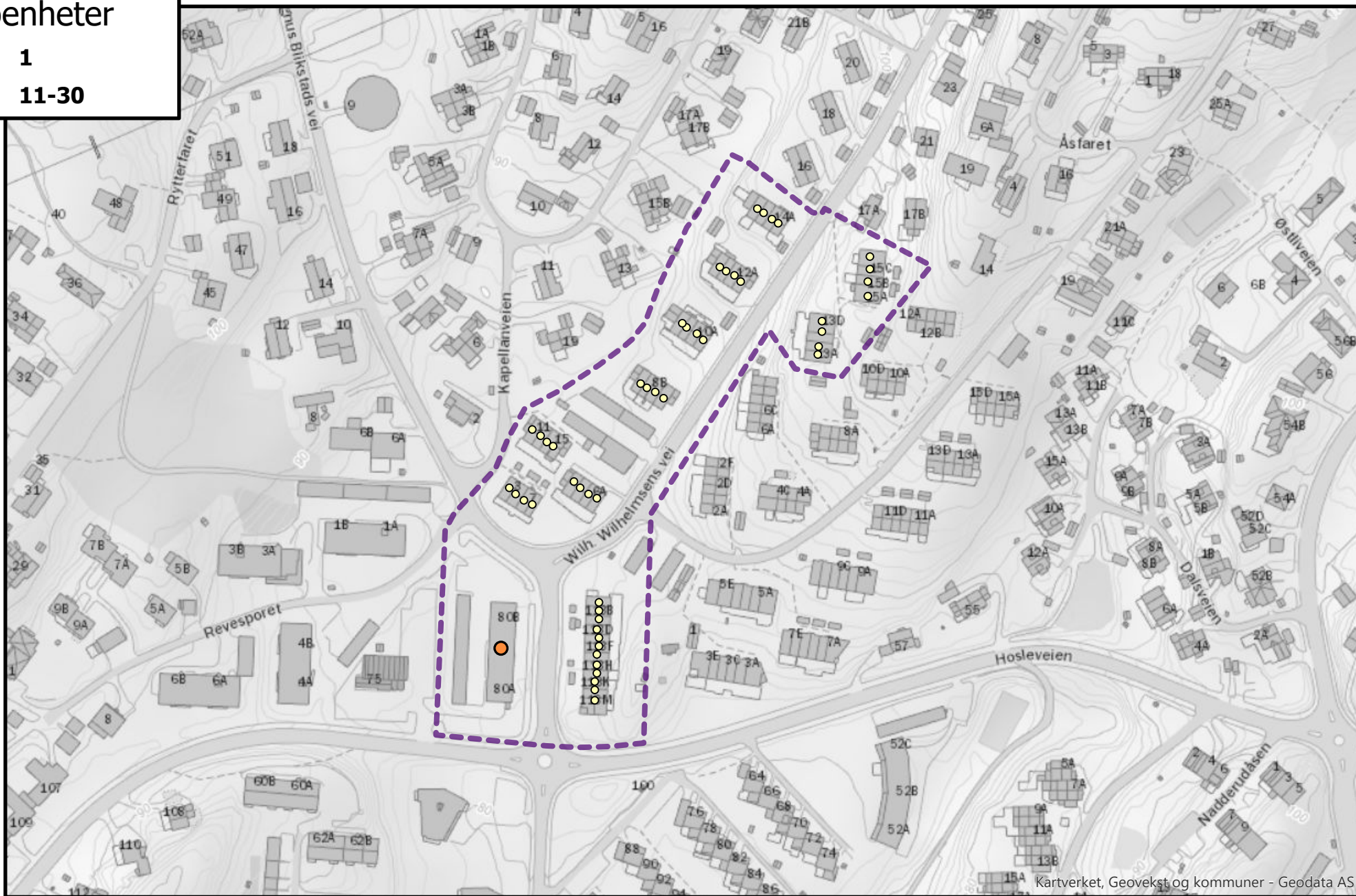
Kartverket, Geovekst og kommuner - Geodata AS

Antall boenheter i roden: 66

Rodenr: Be05

Antall
boenheter

- 1
- 11-30

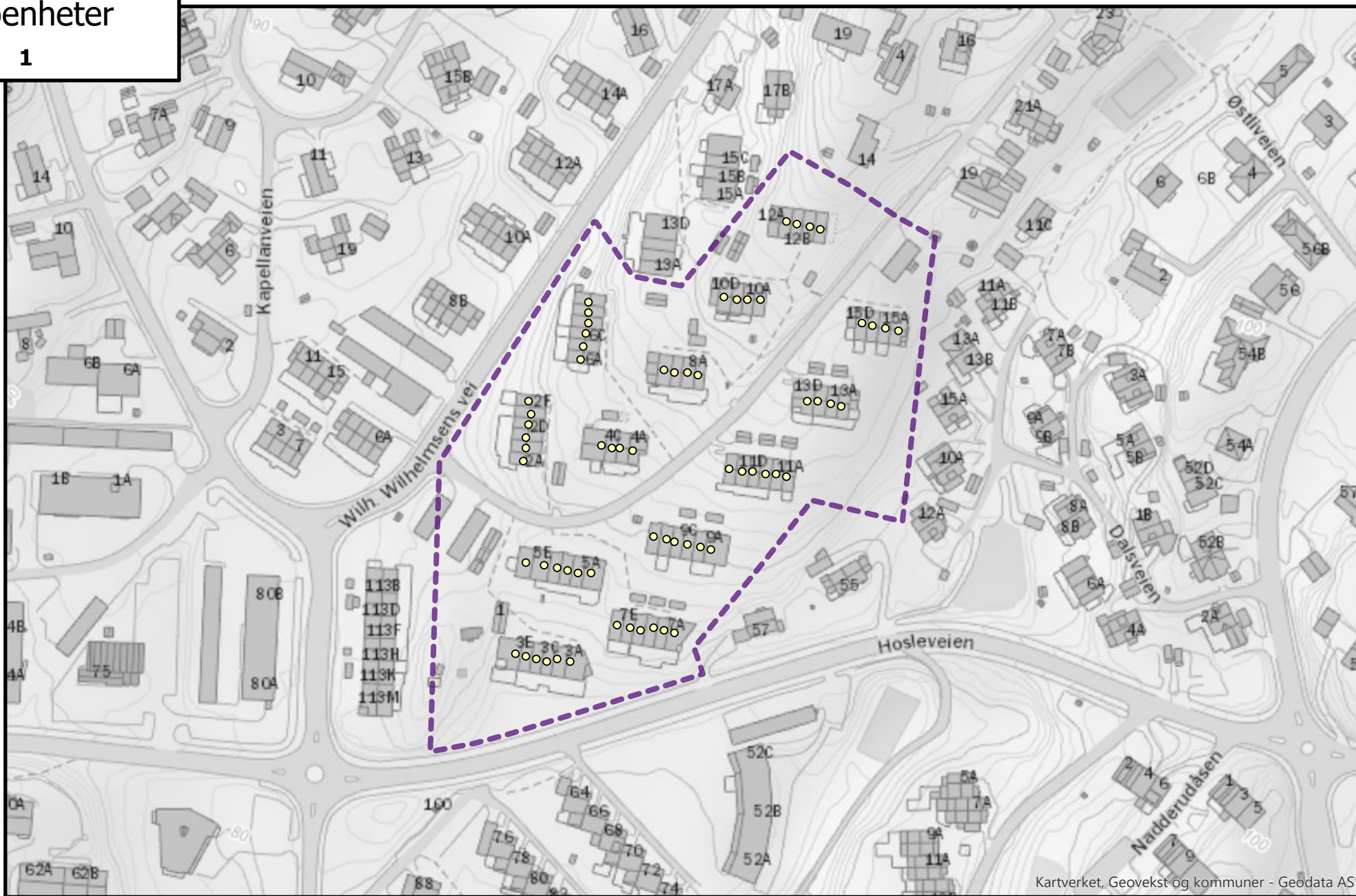


Antall boenheter i roden: 65

Rodenr: Be06

Antall
boenheter

○ 1



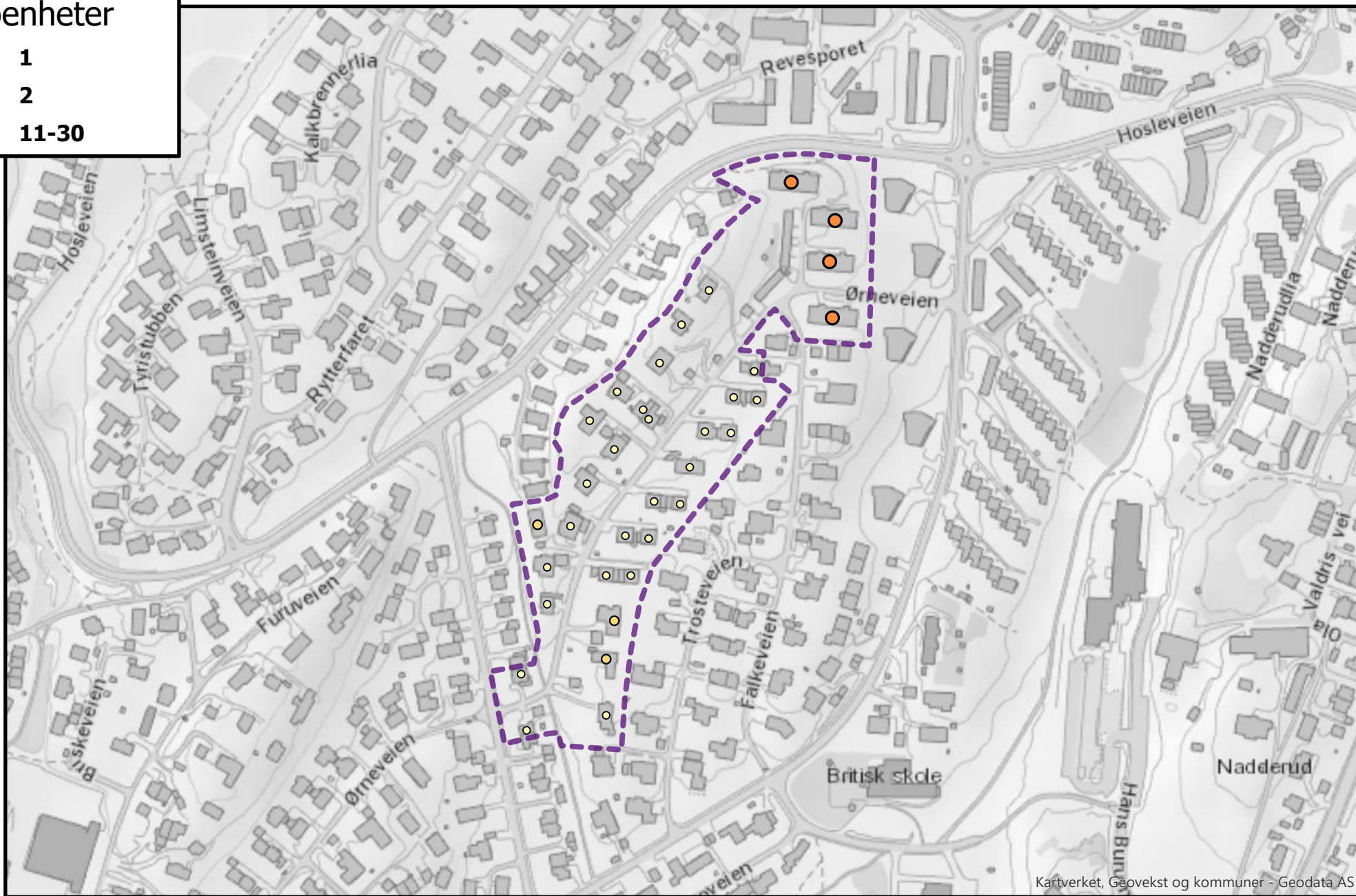
Kartverket, Geovekst og kommuner - Geodata AS

Antall boenheter i roden: 66

Rodenr: Be07

Antall
boenheter

- 1
- 2
- 11-30



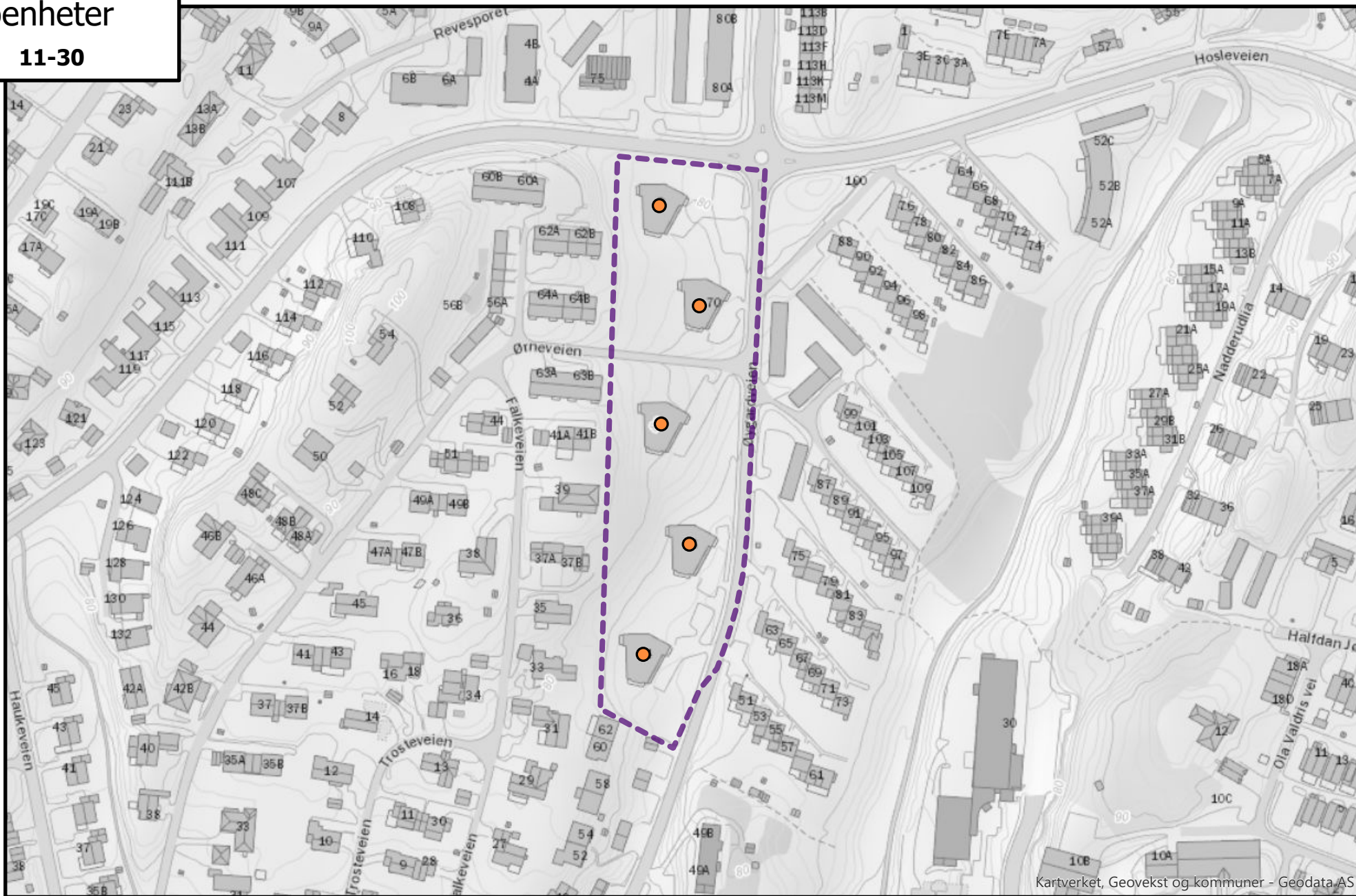
Kartverket, Geovekst og kommuner - Geodata AS

Antall boenheter i roden: 83

Rodenr: Be08

Antall
boenheter

● 11-30



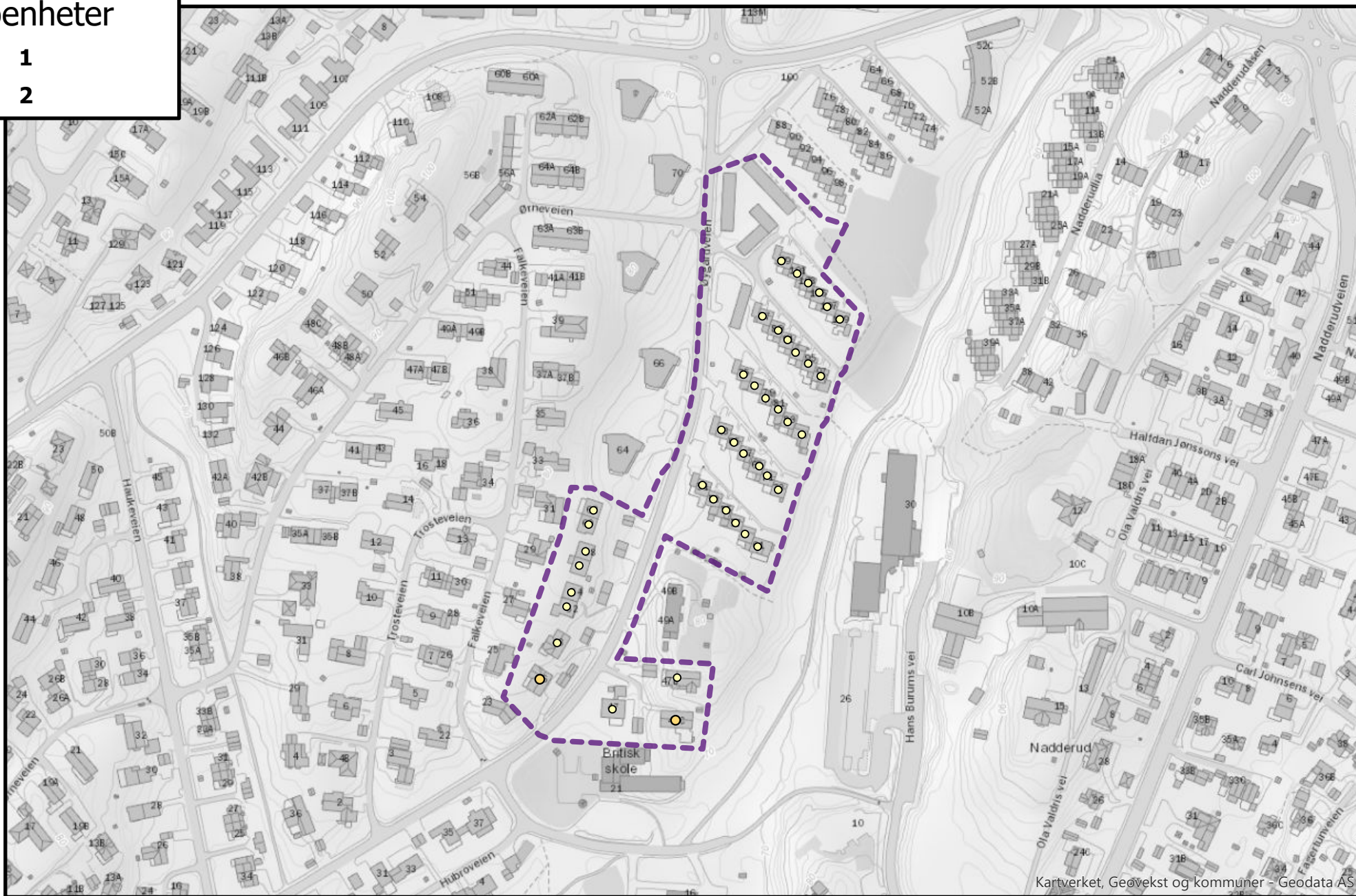
Kartverket, Geovekst og kommuner - Geodata AS

Antall boenheter i roden: 60

Rodenr: Be09

Antall
boenheter

- 1
- 2



Kartverket, Geovekst og kommuner - Geodata AS

Antall boenheter i roden: 43

Rodenr: Be10

Antall
boenheter

- 1
- 2



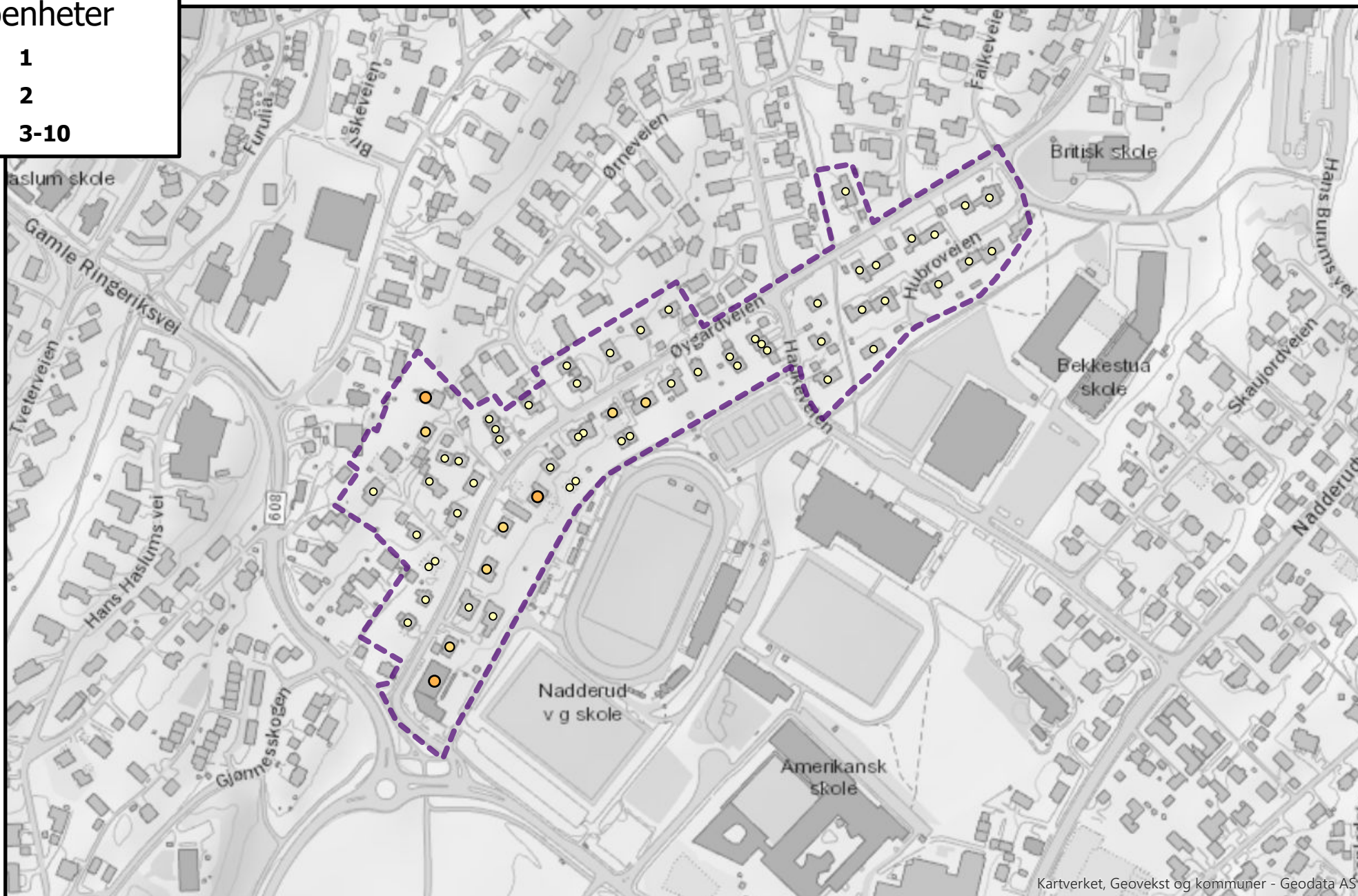
Kartverket, Geovekst og kommuner - Geodata AS

Antall boenheter i roden: 40

Rodenr: Be11

Antall
boenheter

- 1
- 2
- 3-10



Kartverket, Geovekst og kommuner - Geodata AS

Antall boenheter i roden: 80

Rodenr: Be12

Antall
boenheter

- 1
- 3-10



Kartverket, Geovekst og kommuner - Geodata AS

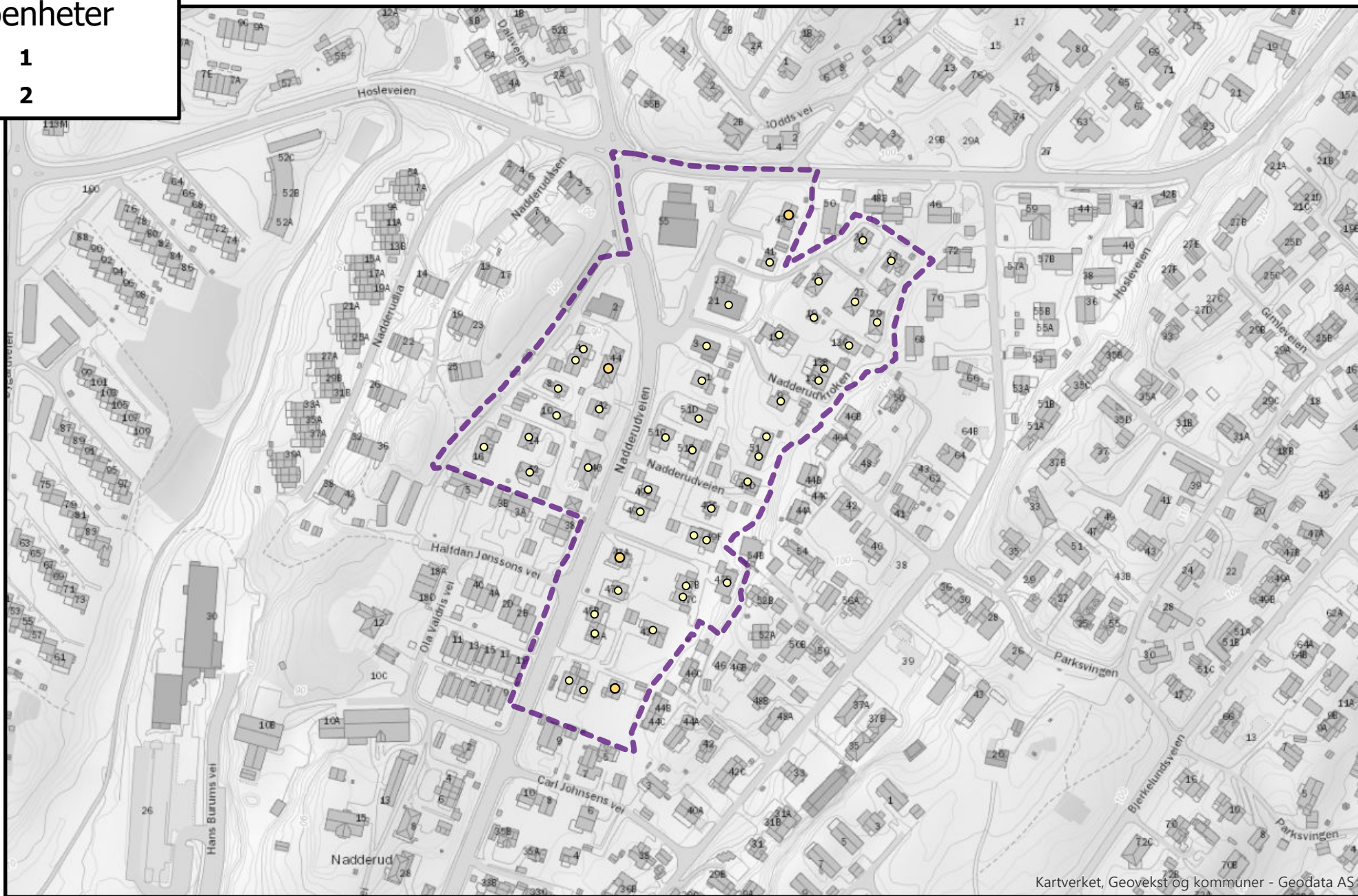
Antall boenheter i roden: 71

Rodenr: Be13

Antall
boenheter

○ 1

● 2



Kartverket, Geovekst og kommuner - Geodata AS

Antall boenheter i roden: 52

Rodenr: Be14

Antall
boenheter

- 1
- 2
- 3-10



Kartverket, Geovekst og kommuner - Geodata AS

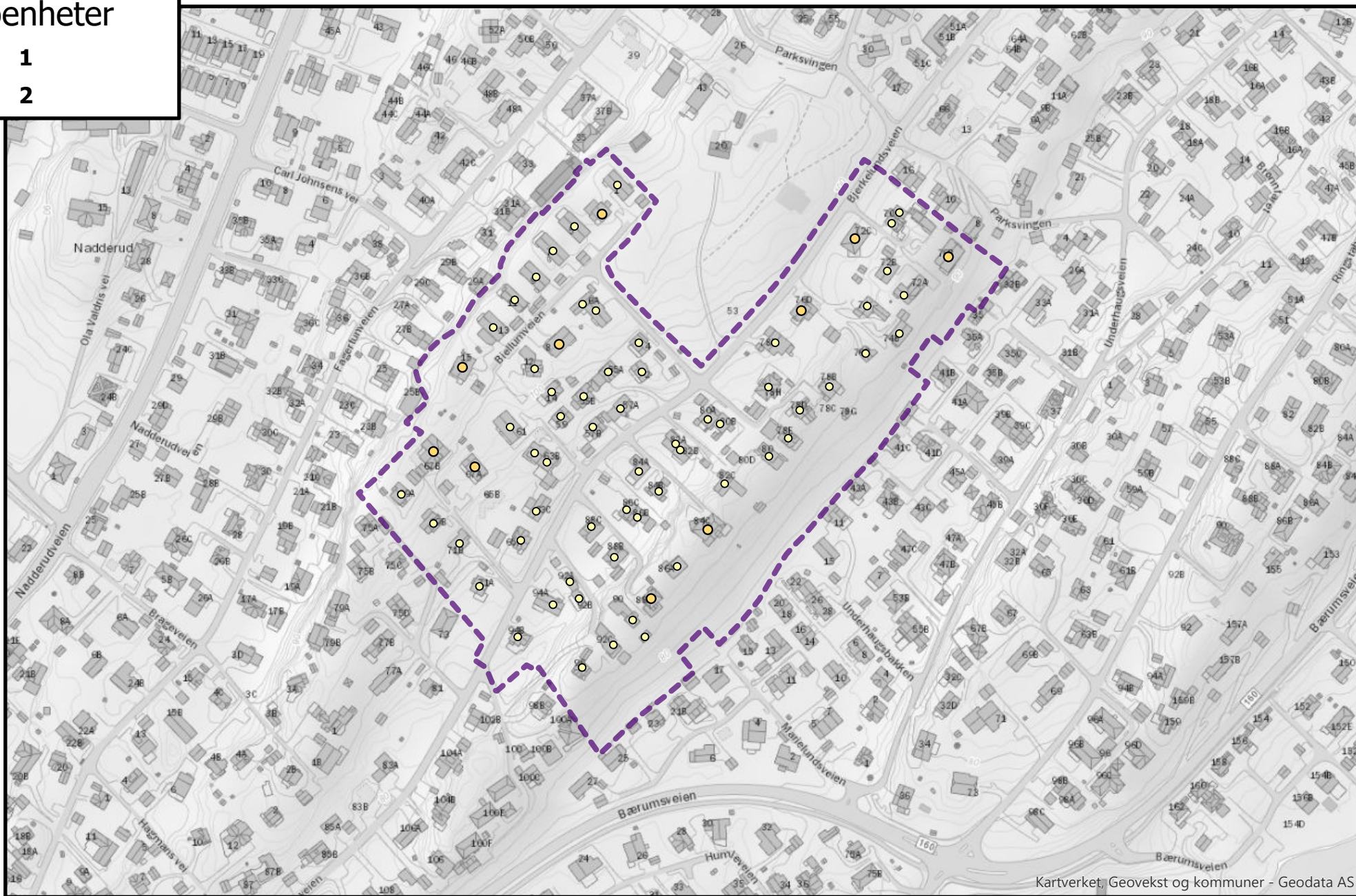
Antall boenheter i roden: 61

Rodenr: Be15

Antall
boenheter

○ 1

● 2



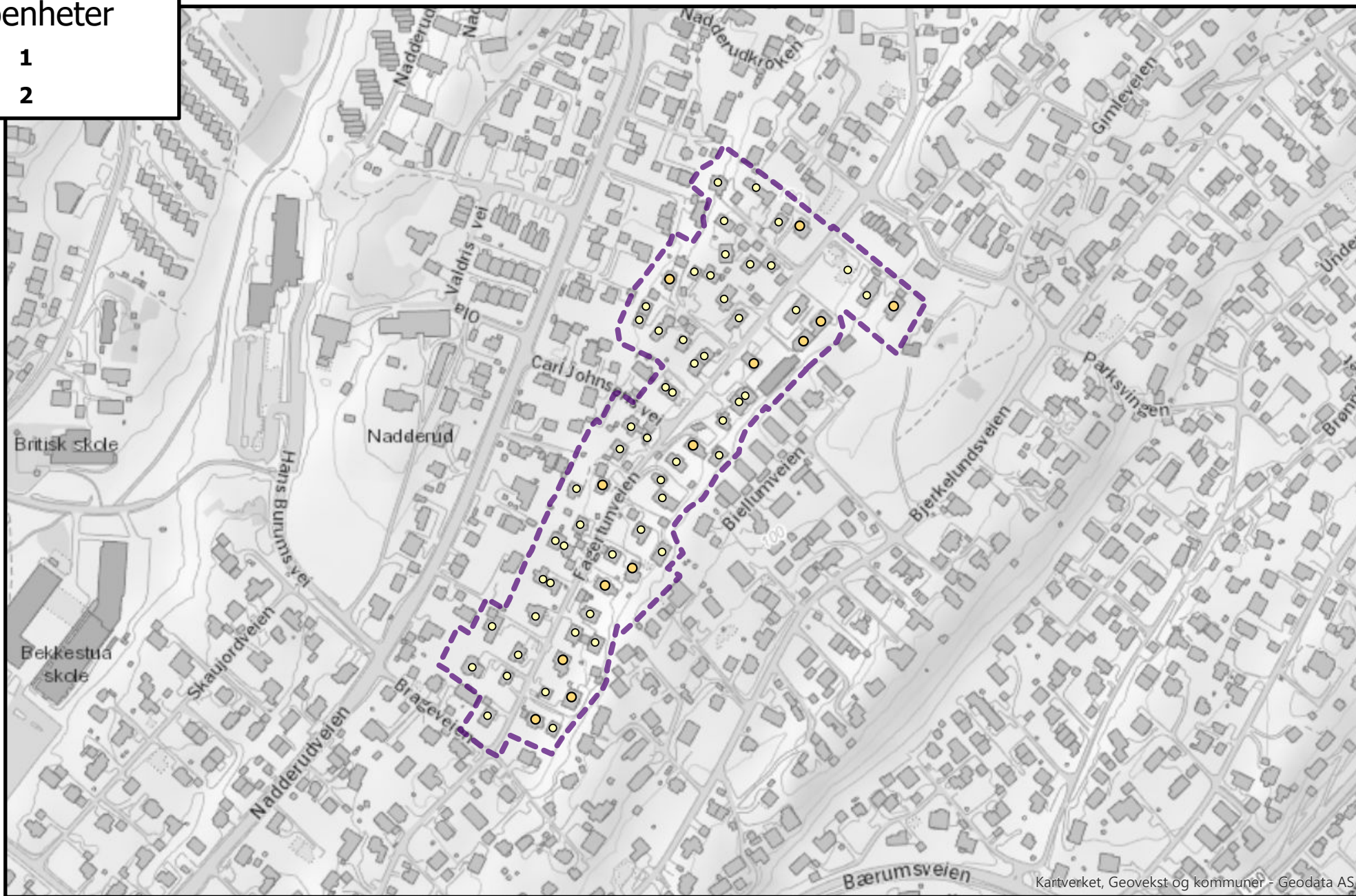
Kartverket, Geovekst og kommuner - Geodata AS

Antall boenheter i roden: 79

Rodenr: Be16

Antall
boenheter

- 1
- 2



Antall boenheter i roden: 78

Rodenr: Be17

Antall
boenheter

- 1
- 2
- 3-10



Kartverket, Geovekst og kommuner - Geodata AS

Antall boenheter i roden: 71

Rodenr: Be18

Antall
boenheter

- 1
- 2

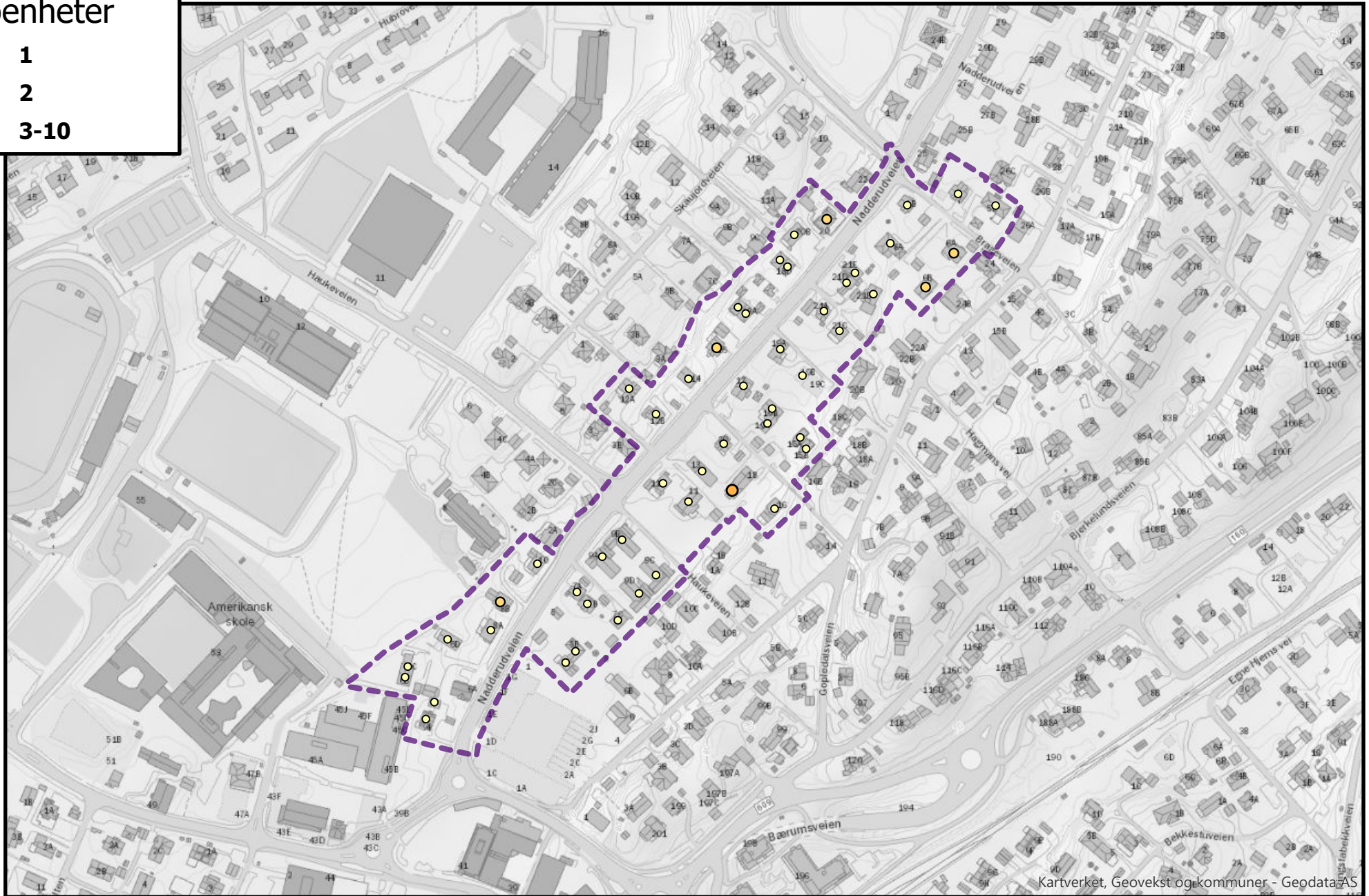


Antall boenheter i roden: 52

Rodenr: Be19

Antall
boenheter

- 1
- 2
- 3-10



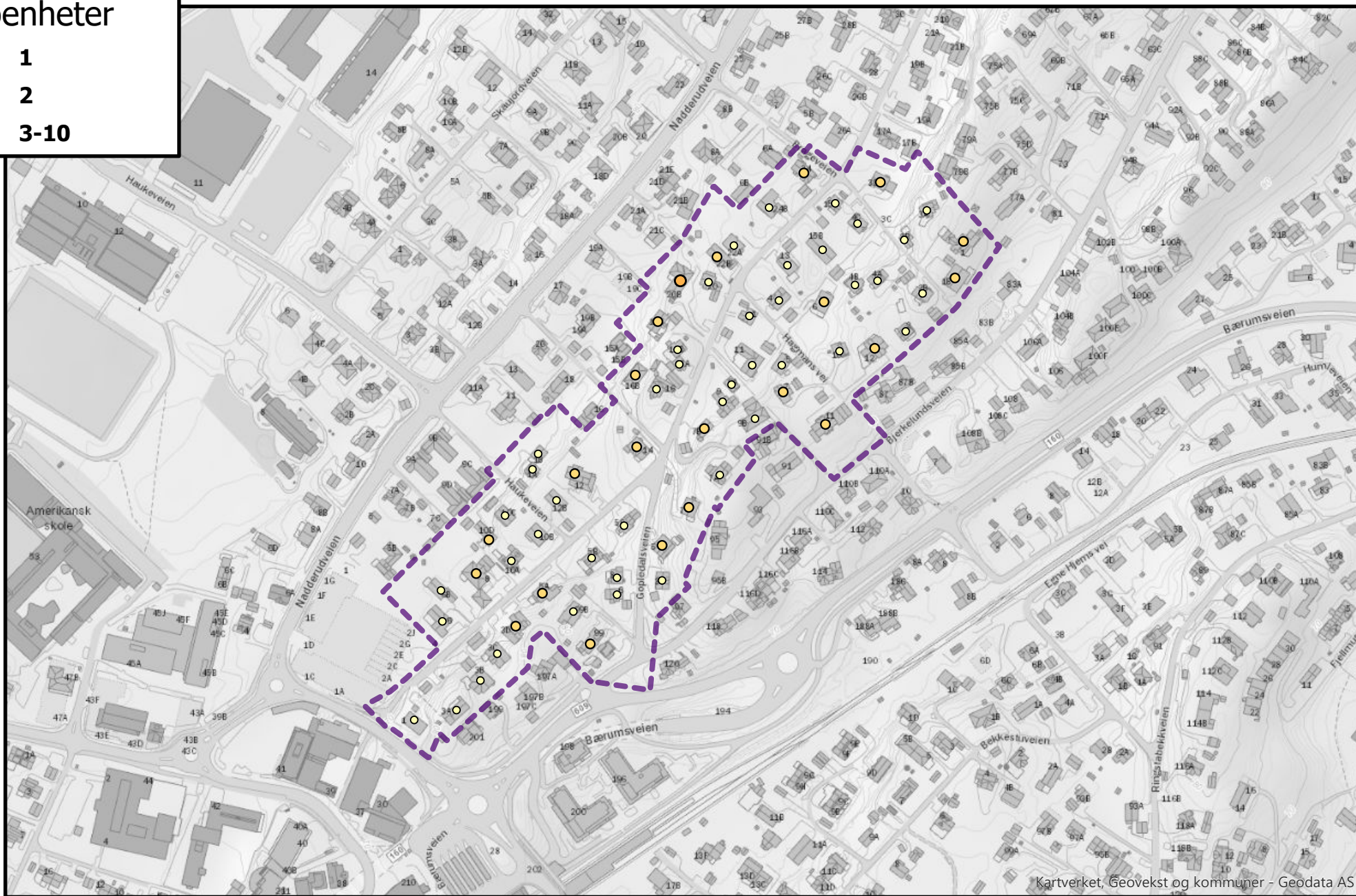
Kartverket, Geovekst og kommuner - Geodata AS

Antall boenheter i roden: 58

Rodenr: Be20

Antall
boenheter

- 1
- 2
- 3-10



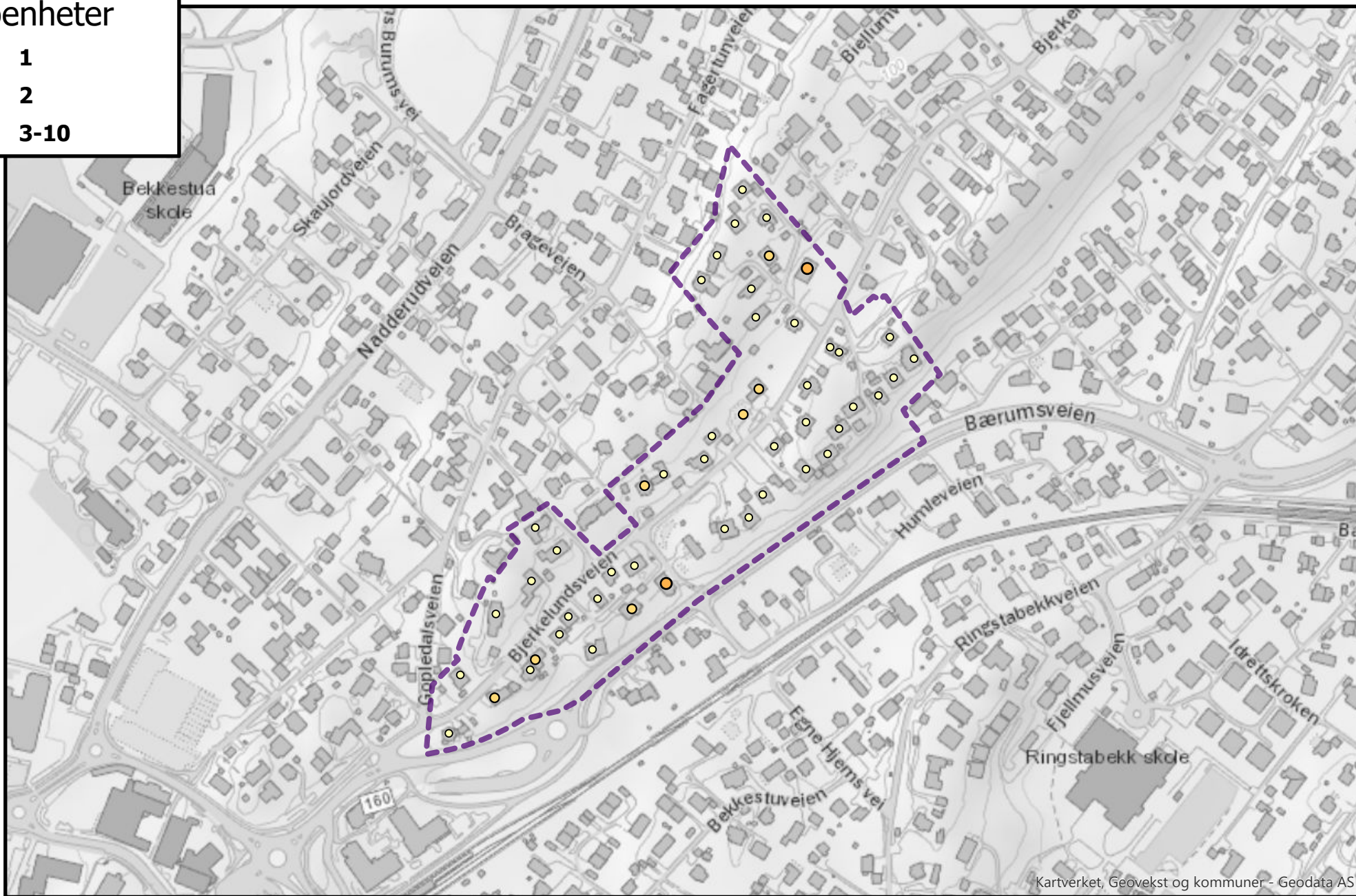
Kartverket, Geovekst og kommuner - Geodata AS

Antall boenheter i roden: 88

Rodenr: Be21

Antall
boenheter

- 1
- 2
- 3-10

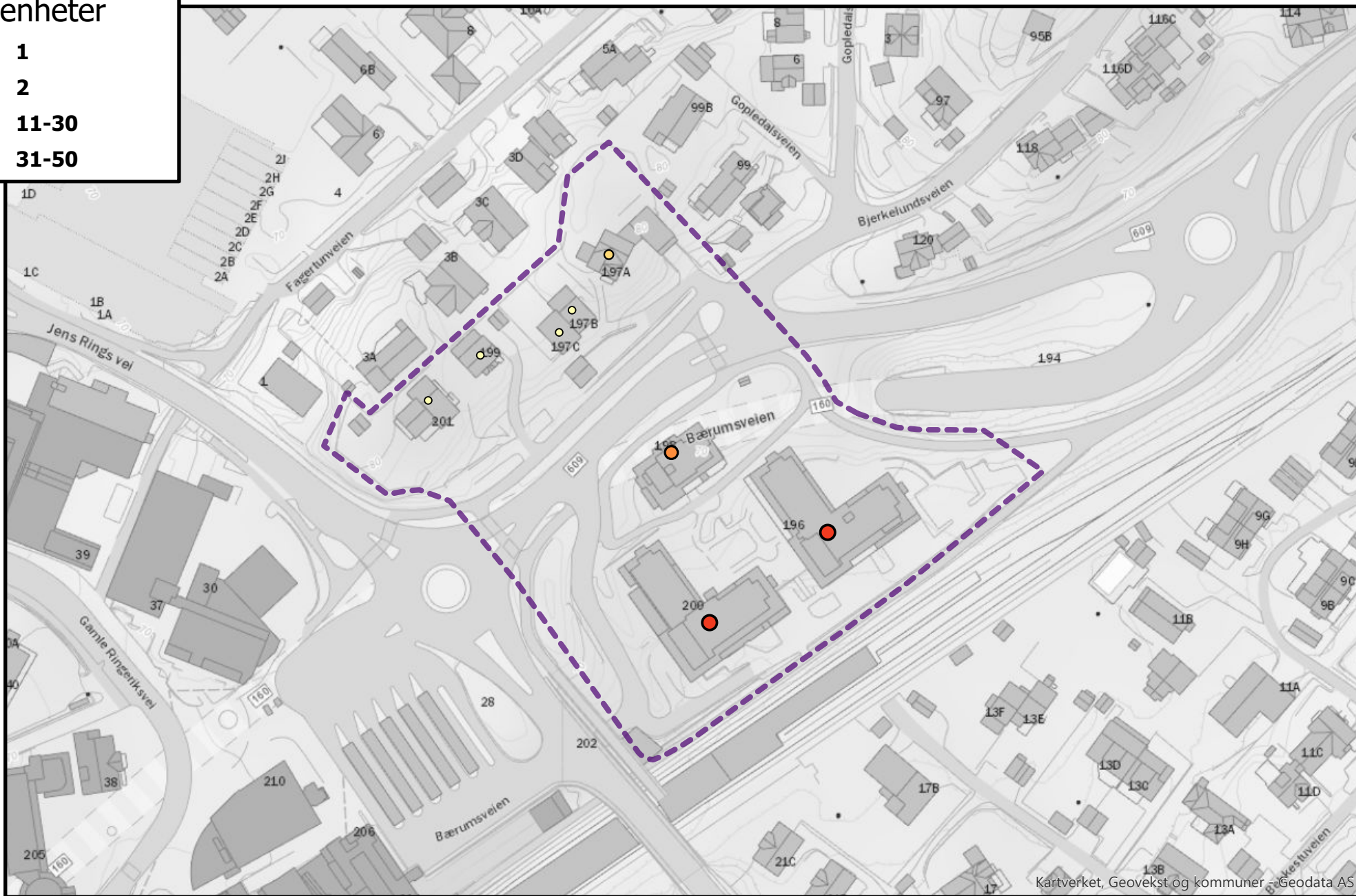


Antall boenheter i roden: 61

Rodenr: Be22

Antall
boenheter

- 1
- 2
- 11-30
- 31-50



Kartverket, Geovekst og kommuner - Geodata AS

Antall boenheter i roden: 84

Rodenr: Be23

Antall
boenheter

- 3-10
- 11-30
- 31-50



Kartverket, Geovekst og kommuner - Geodata AS

Antall boenheter i roden: 96

Rodenr: Be24

Antall
boenheter

- 3-10
- 11-30
- 31-50



Antall boenheter i roden: 62

Rodenr: Be25

Antall
boenheter

- 11-30
- 31-50



Kartverket, Geovekst og kommuner - Geodata AS

Antall boenheter i roden: 84

Rodenr: Be26

Antall
boenheter

- 3-10
- 11-30



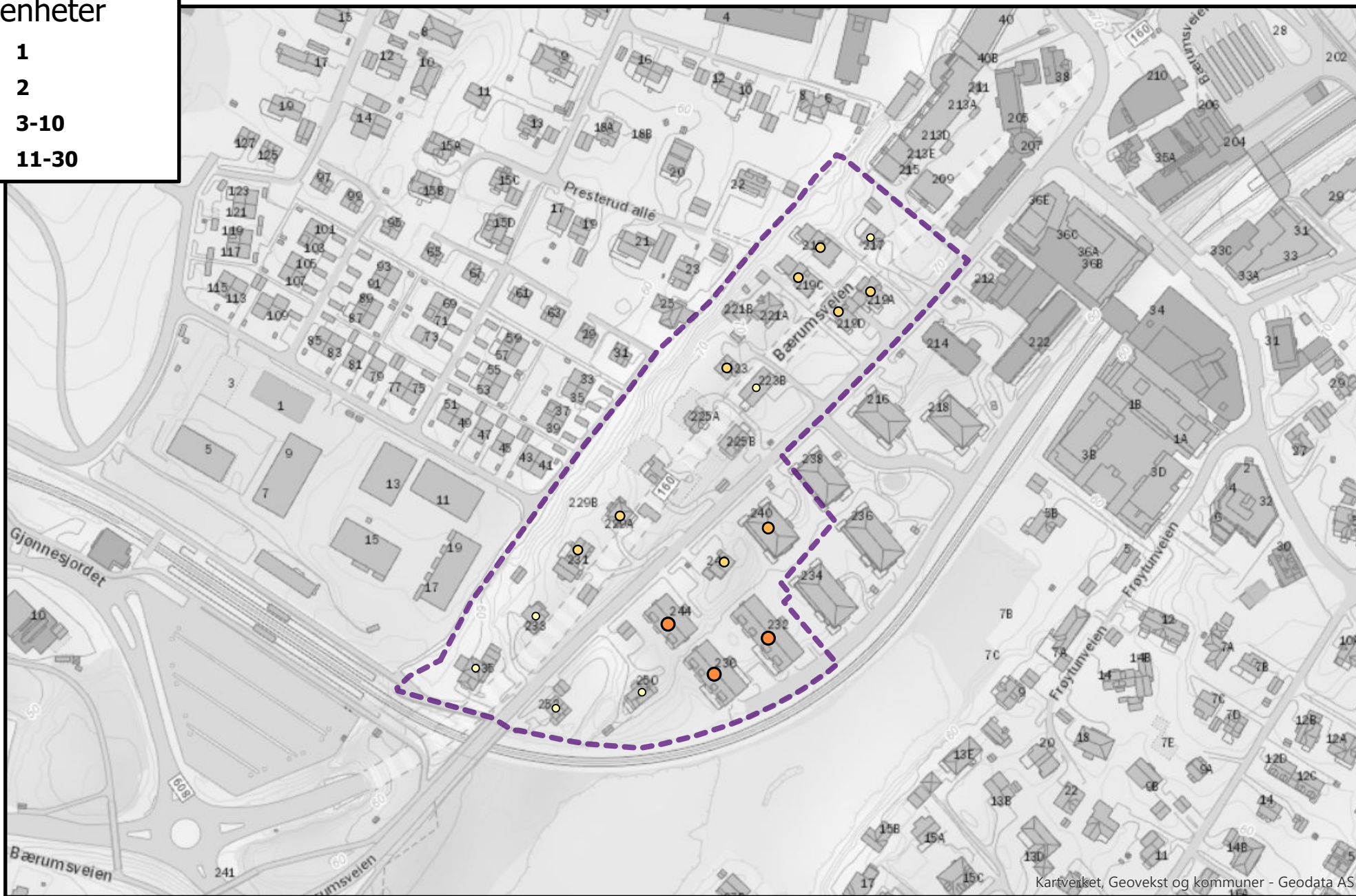
Kartverket, Geovekst og kommuner - Geodata AS

Antall boenheter i roden: 62

Rodenr: Be27

Antall
boenheter

- 1
- 2
- 3-10
- 11-30



Kartverket, Geovekst og kommuner - Geodata AS

Antall boenheter i roden: 72

Rodenr: Be28

Antall
boenheter

● 11-30



Kartverket, Geovekst og kommuner - Geodata AS

Antall boenheter i roden: 66

Rodenr: Be29

Antall
boenheter

- 3-10
- 11-30



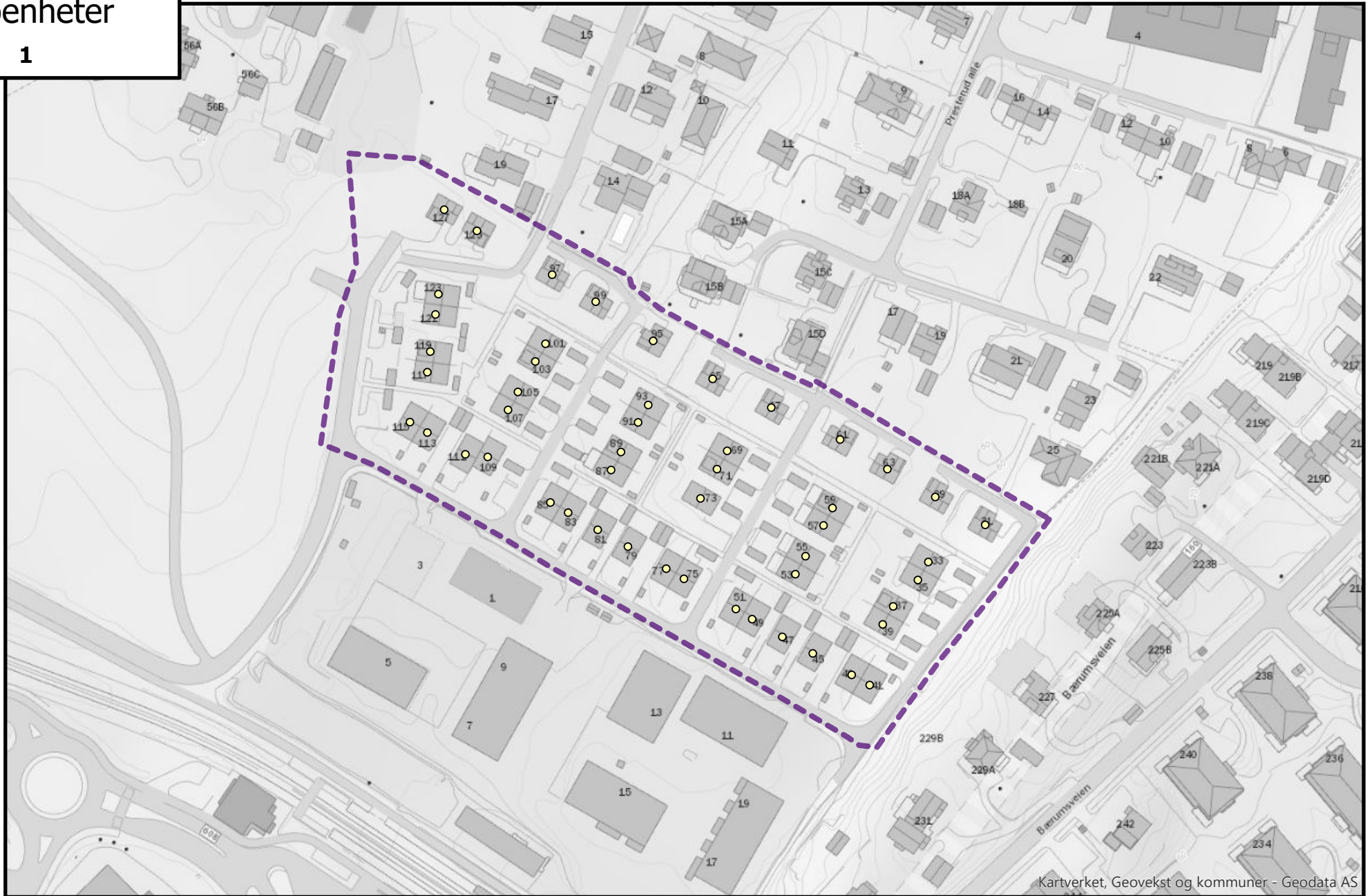
Kartverket, Geovekst og kommuner - Geodata AS

Antall boenheter i roden: 65

Rodenr: Be30

Antall
boenheter

○ 1



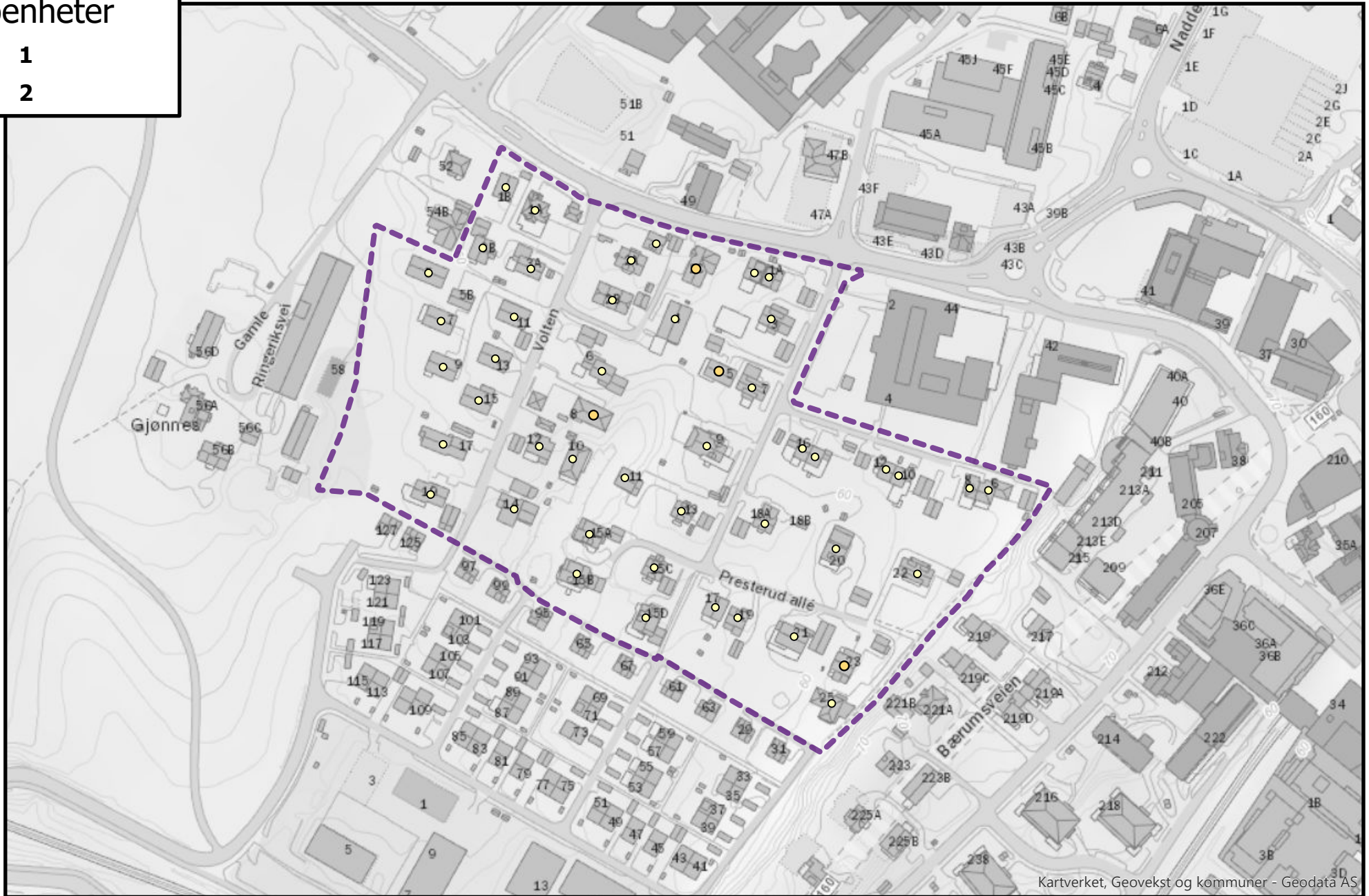
Kartverket, Geovekst og kommuner - Geodata AS

Antall boenheter i roden: 50

Rodenr: Be31

Antall
boenheter

- 1
- 2



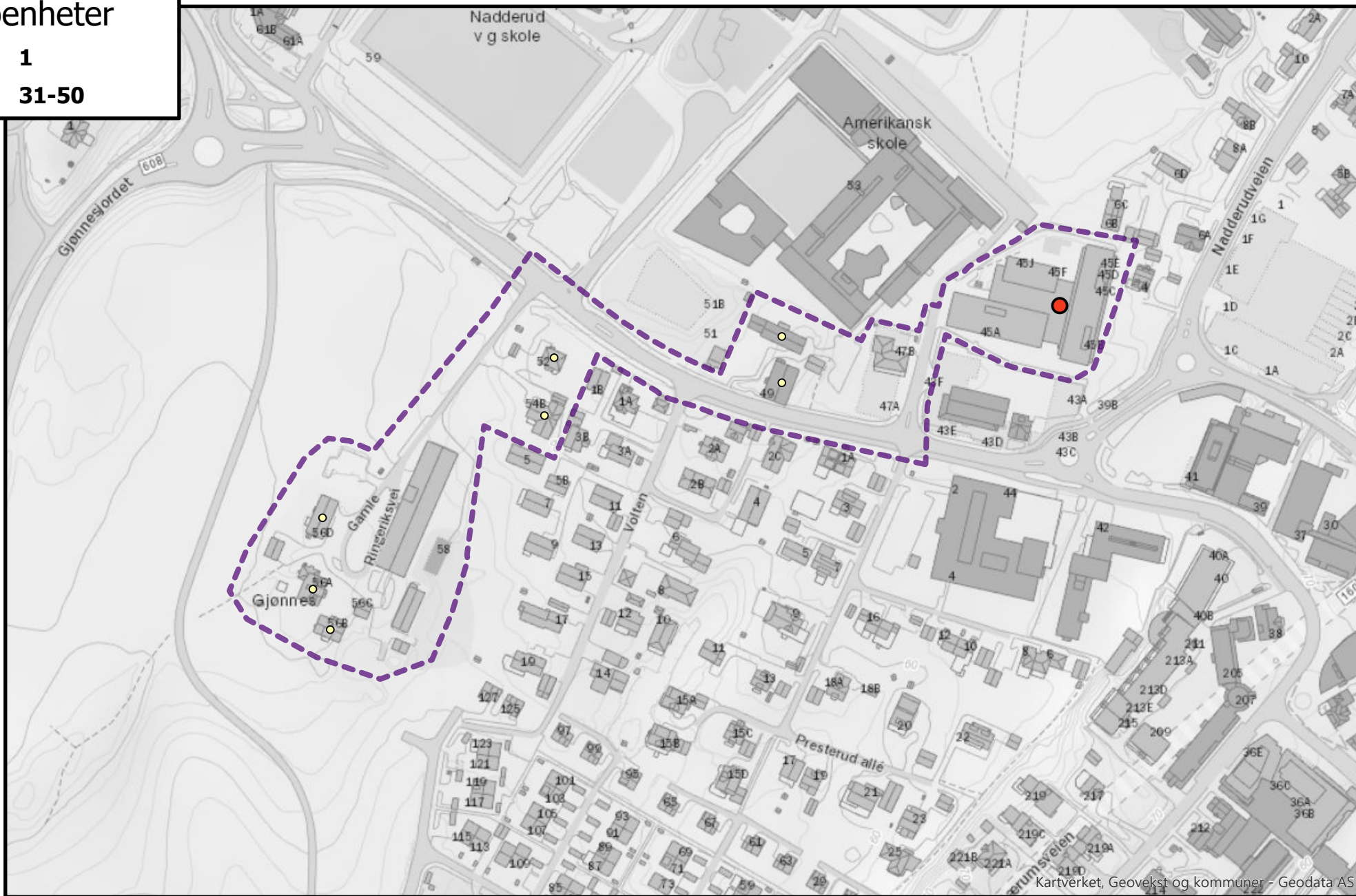
Kartverket, Geovekst og kommuner - Geodata AS

Antall boenheter i roden: 52

Rodenr: Be32

Antall
boenheter

- 1
- 31-50



Antall boenheter i roden: 57