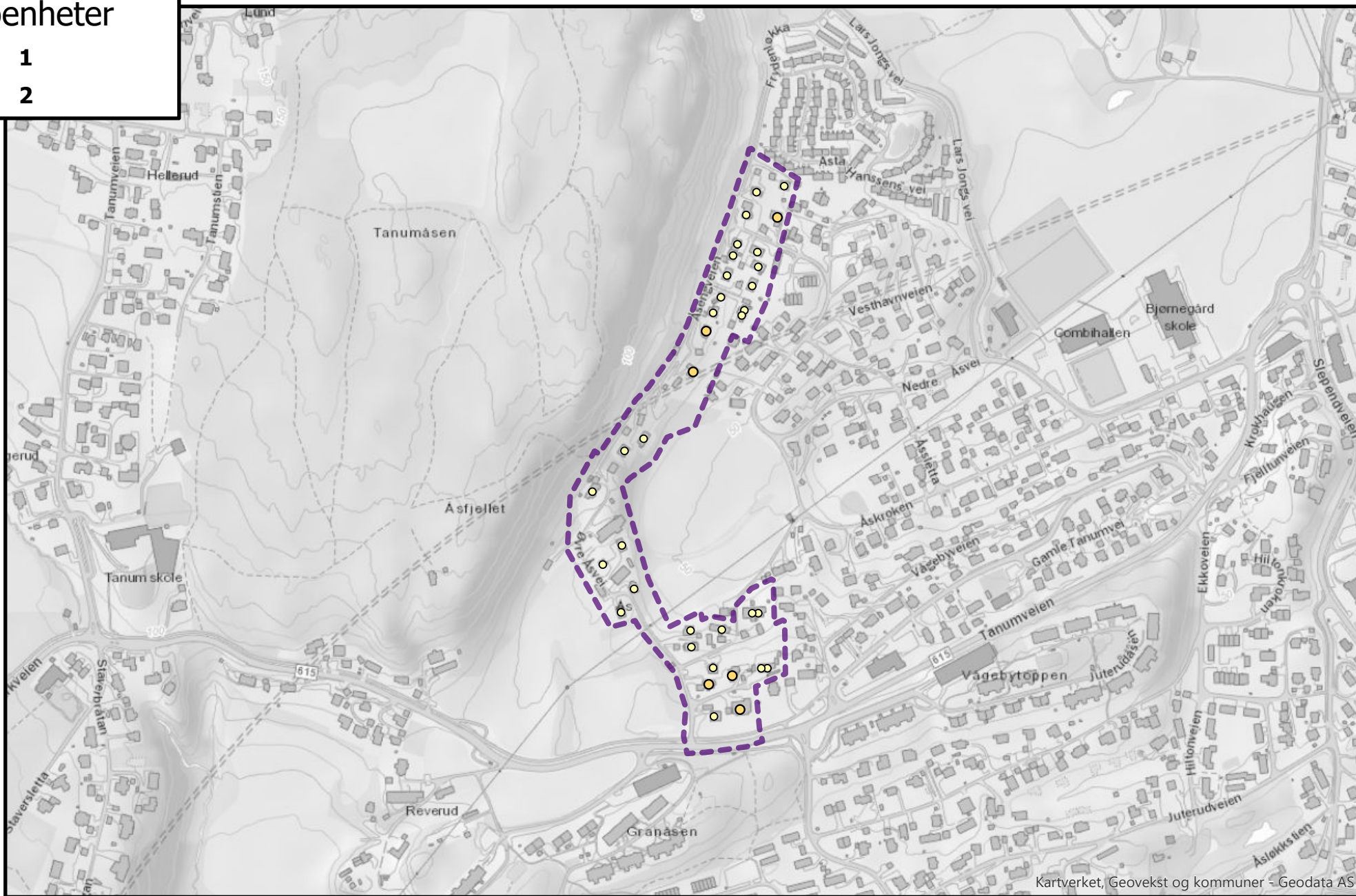


Rodenr: Ta01

Antall
boenheter

○ 1

● 2



Kartverket, Geovekst og kommuner - Geodata AS

Antall boenheter i roden: 41

Rodenr: Ta02

Antall
boenheter

- 1
- 2
- 3-10



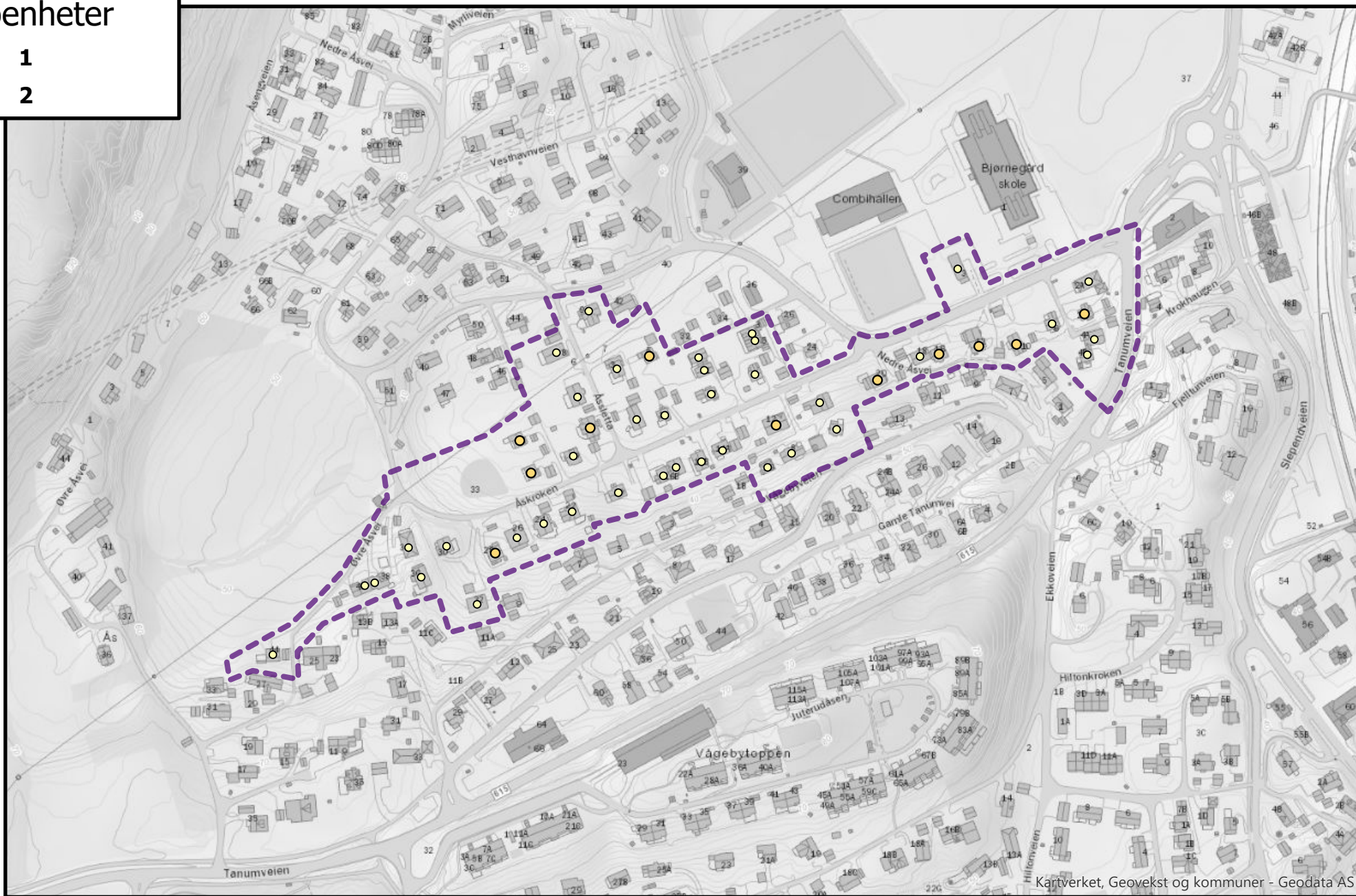
Kartverket, Geovekst og kommuner - Geodata AS

Antall boenheter i roden: 84

Rodenr: Ta03

Antall
boenheter

- 1
- 2



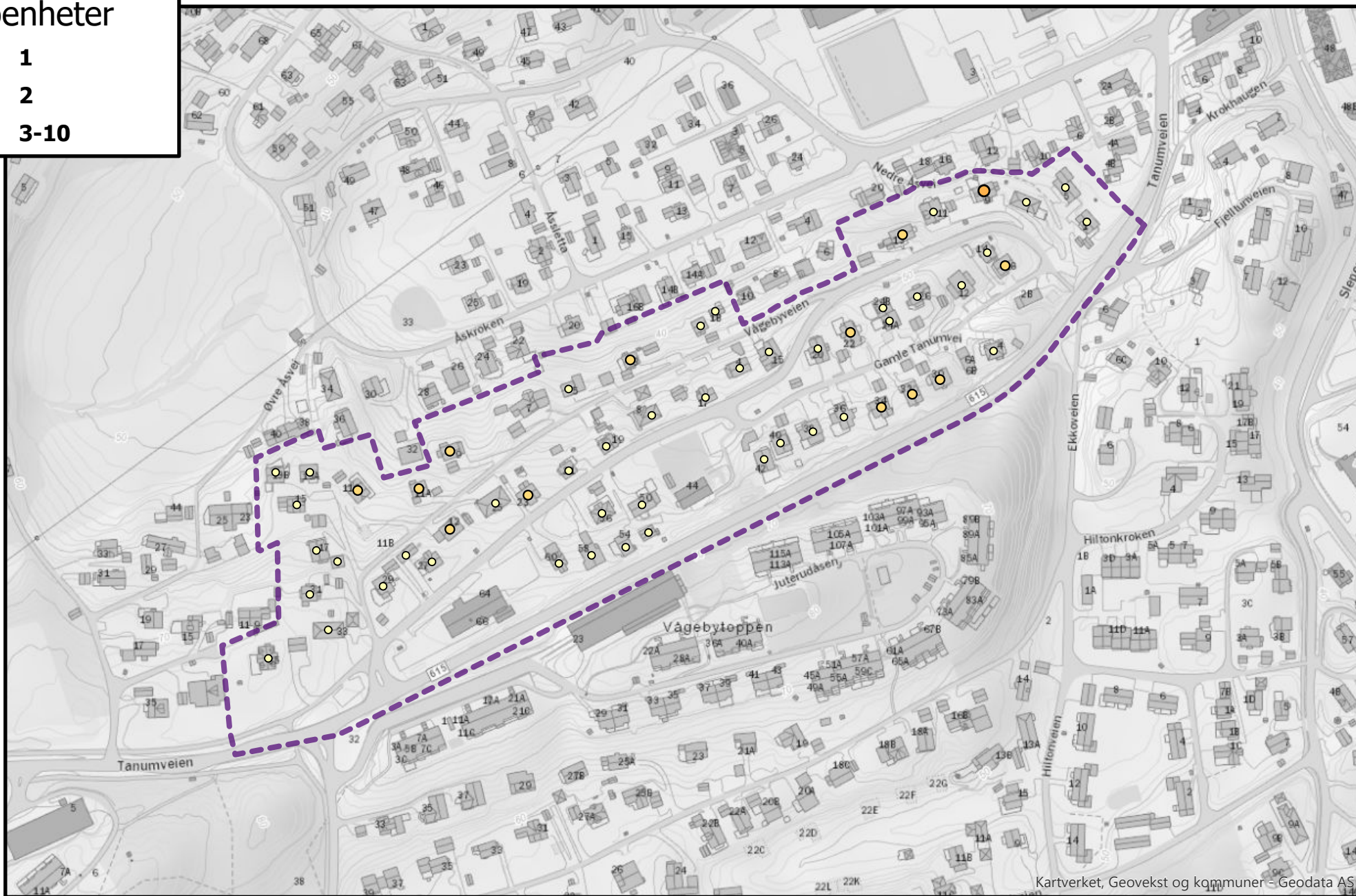
Kartverket, Geovekst og kommuner - Geodata AS

Antall boenheter i roden: 60

Rodenr: Ta04

Antall
boenheter

- 1
- 2
- 3-10



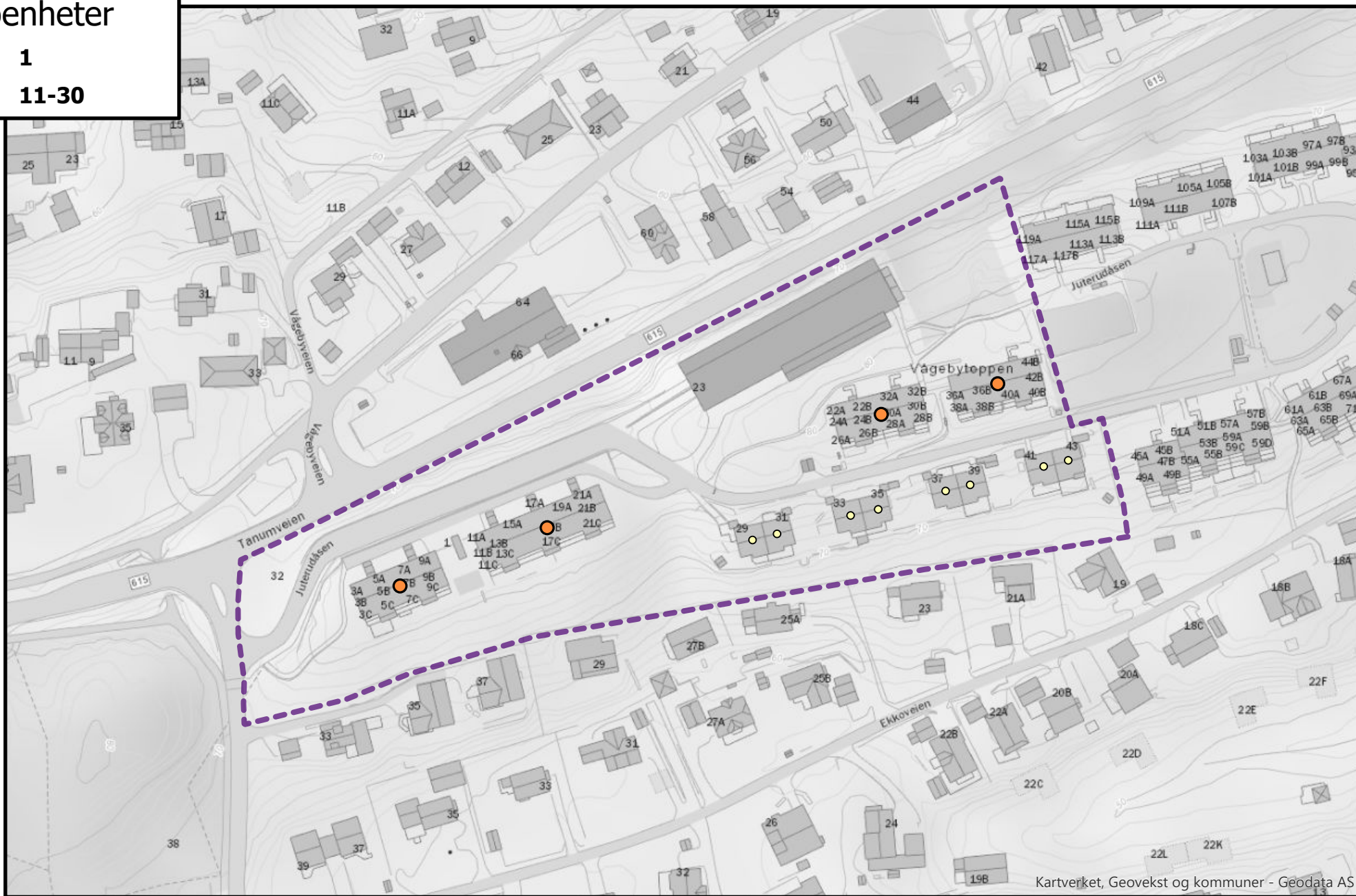
Kartverket, Geovekst og kommuner - Geodata AS

Antall boenheter i roden: 69

Rodenr: Ta05

Antall
boenheter

- 1
- 11-30



Kartverket, Geovekst og kommuner - Geodata AS

Antall boenheter i roden: 62

Rodenr: Ta06

Antall
boenheter

- 3-10
- 11-30



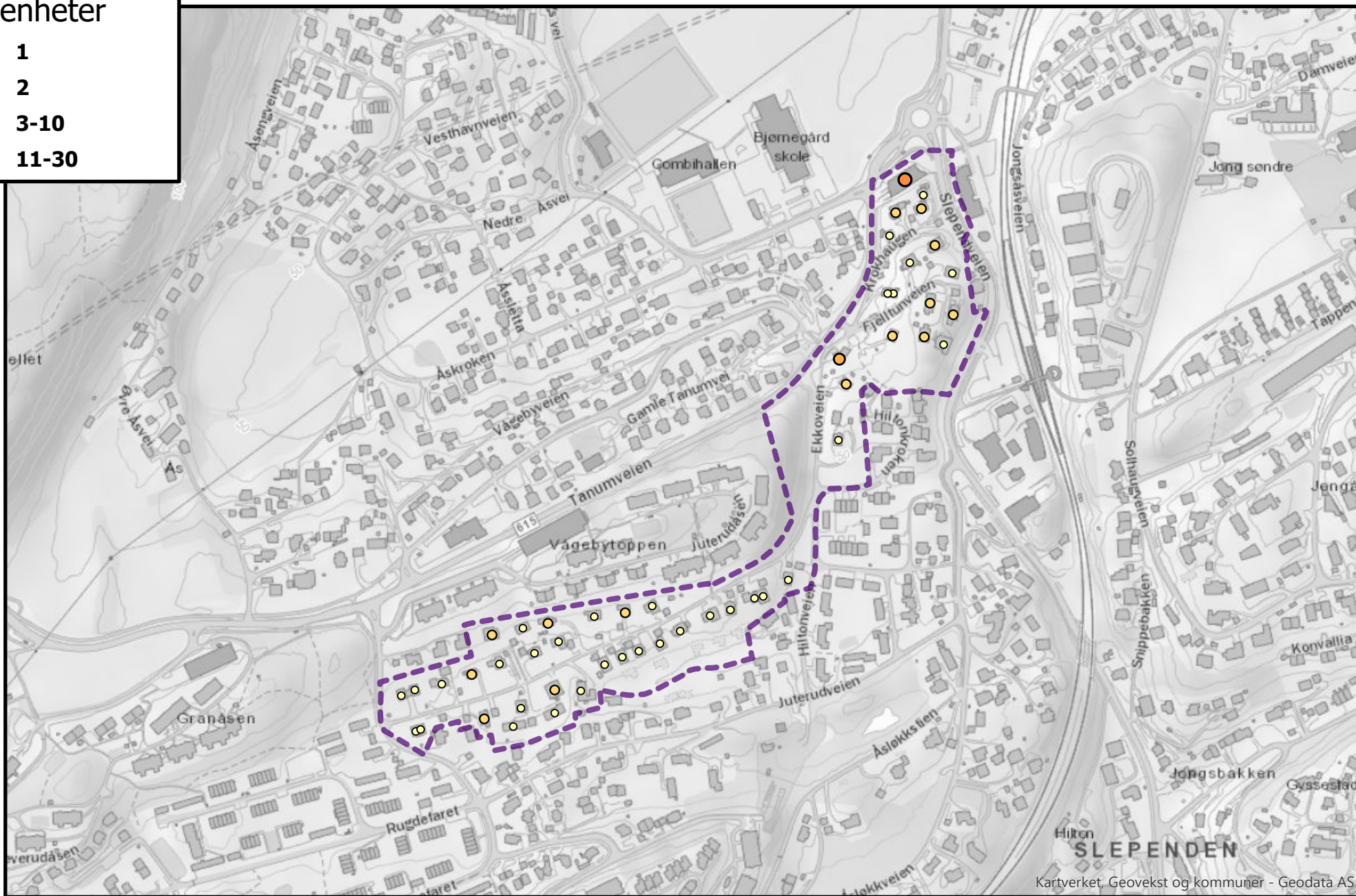
Kartverket, Geovekst og kommuner - Geodata AS

Antall boenheter i roden: 78

Rodenr: Ta07

Antall
boenheter

- 1
- 2
- 3-10
- 11-30

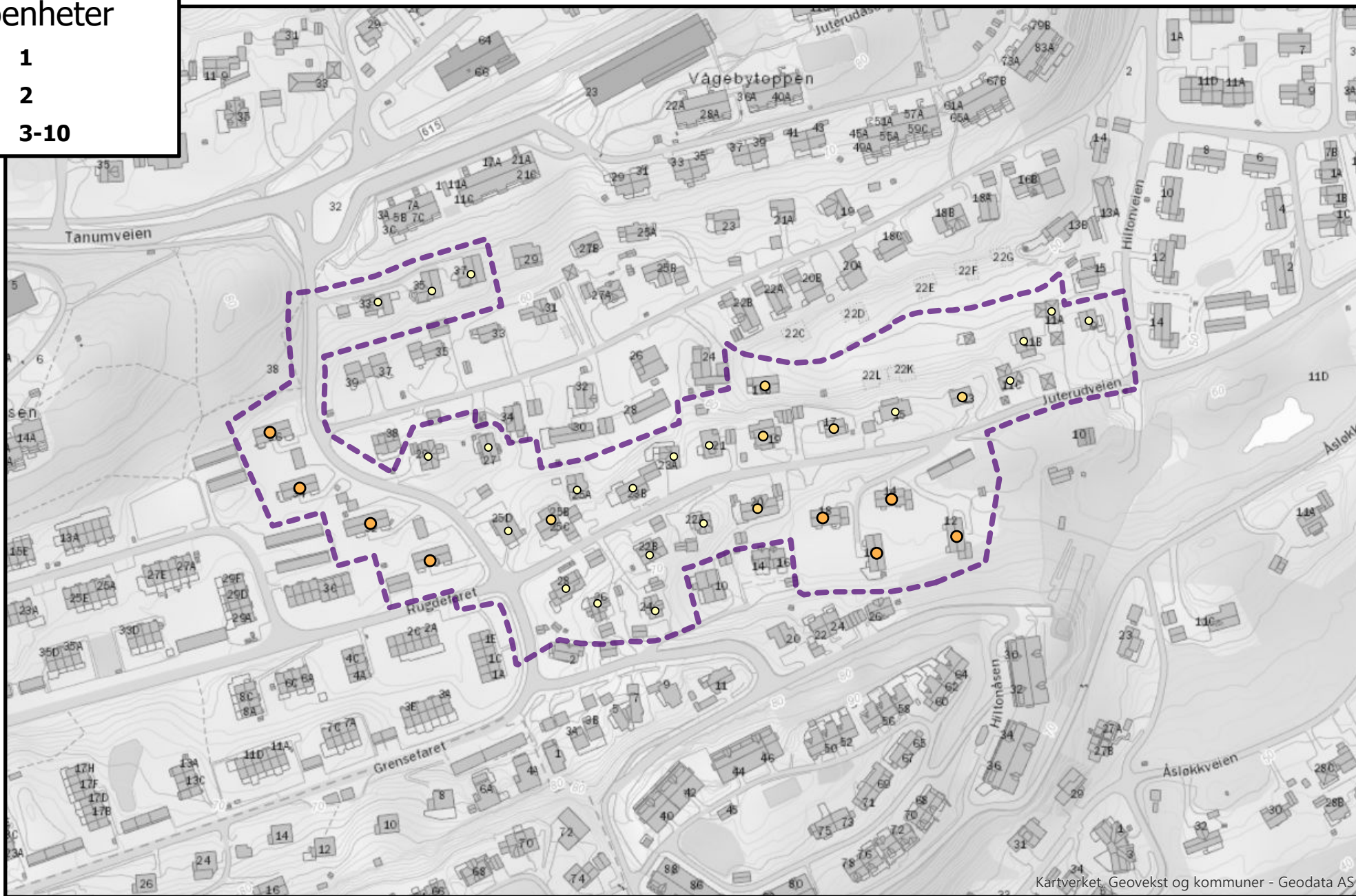


Antall boenheter i roden: 77

Rodenr: Ta08

Antall
boenheter

- 1
- 2
- 3-10



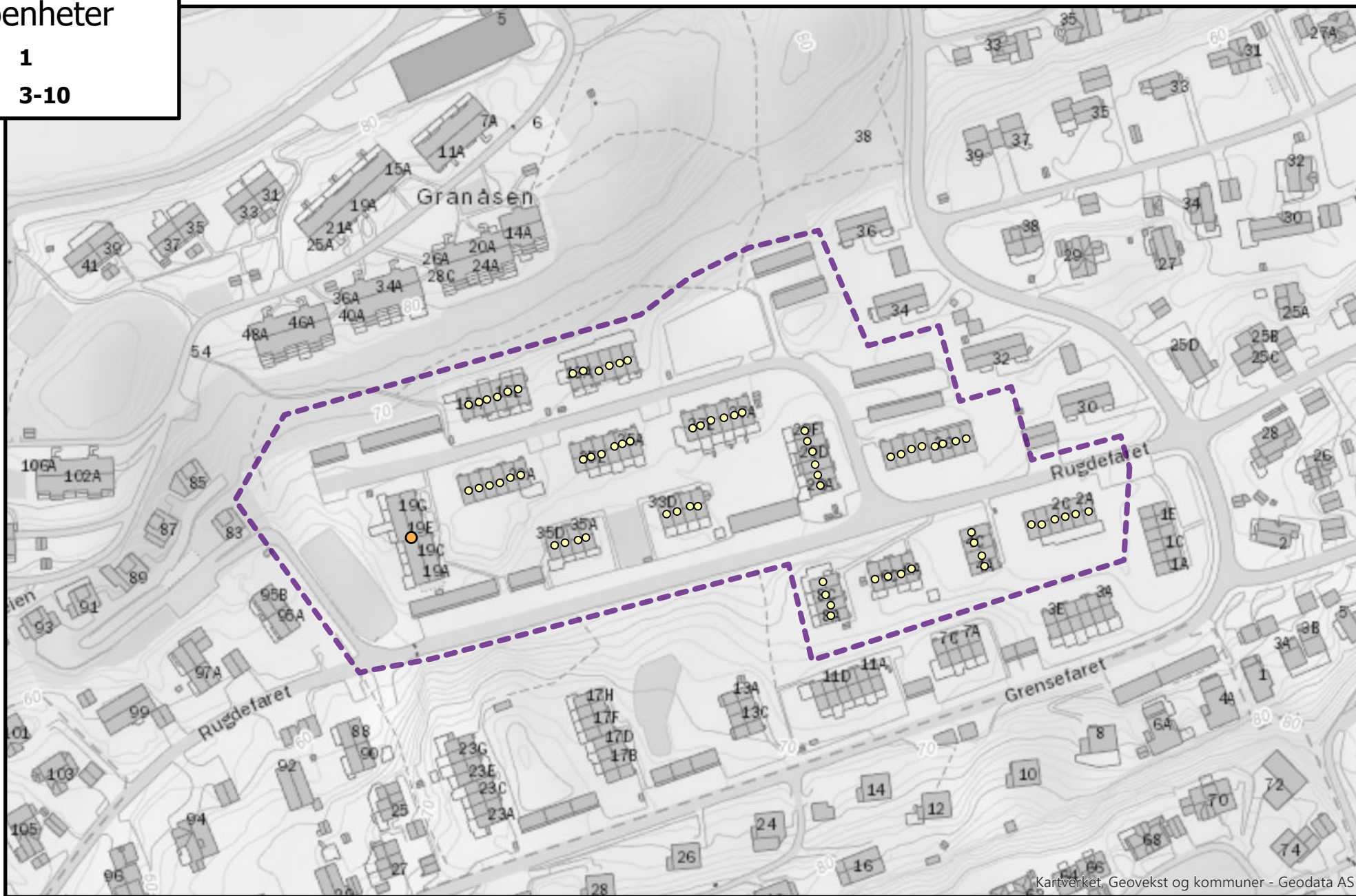
Kartverket, Geovekst og kommuner - Geodata AS

Antall boenheter i roden: 64

Rodenr: Ta09

Antall
boenheter

- 1
- 3-10



Kartverket, Geovekst og kommuner - Geodata AS

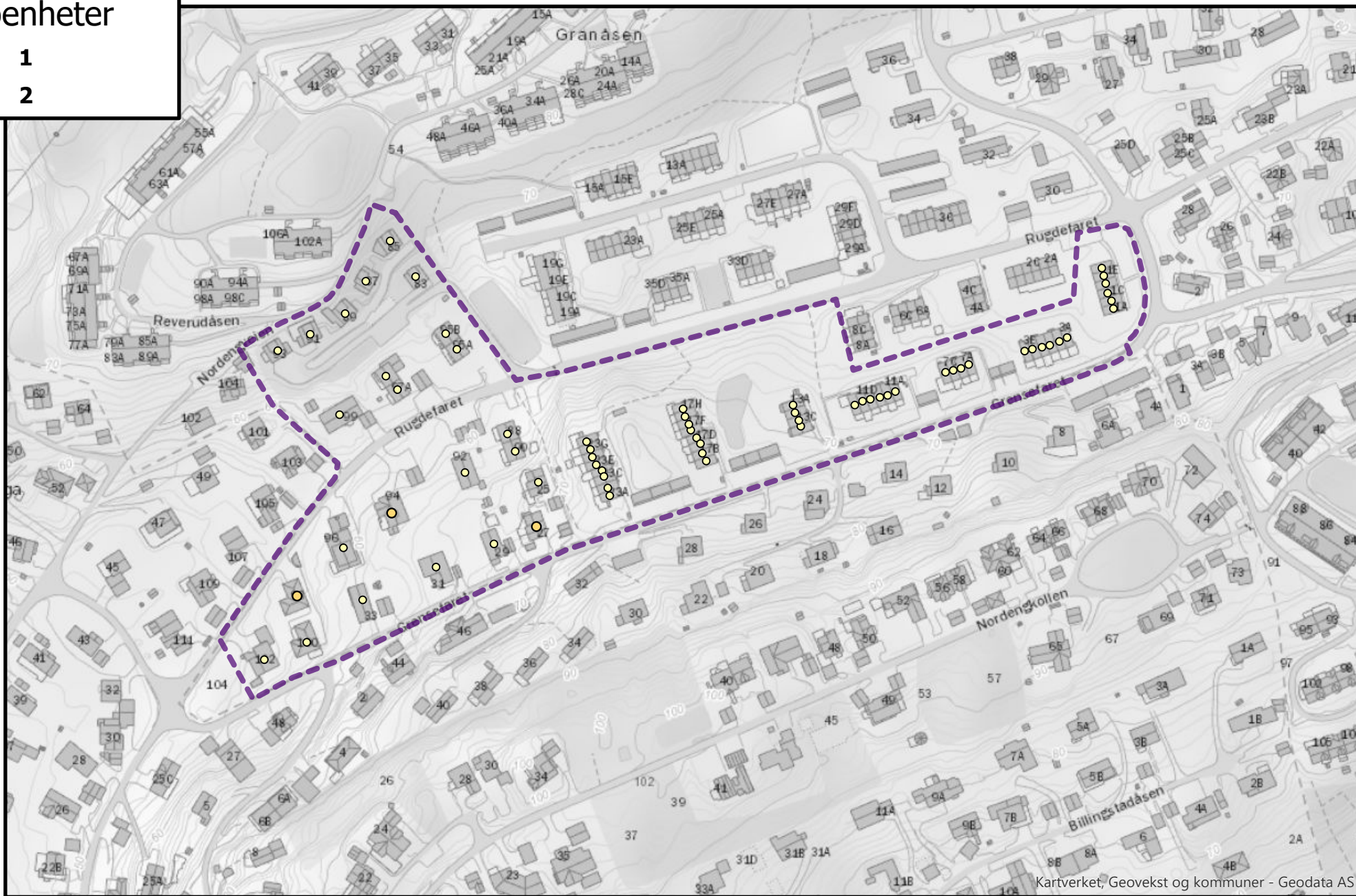
Antall boenheter i roden: 78

Rodenr: Ta10

Antall
boenheter

○ 1

● 2



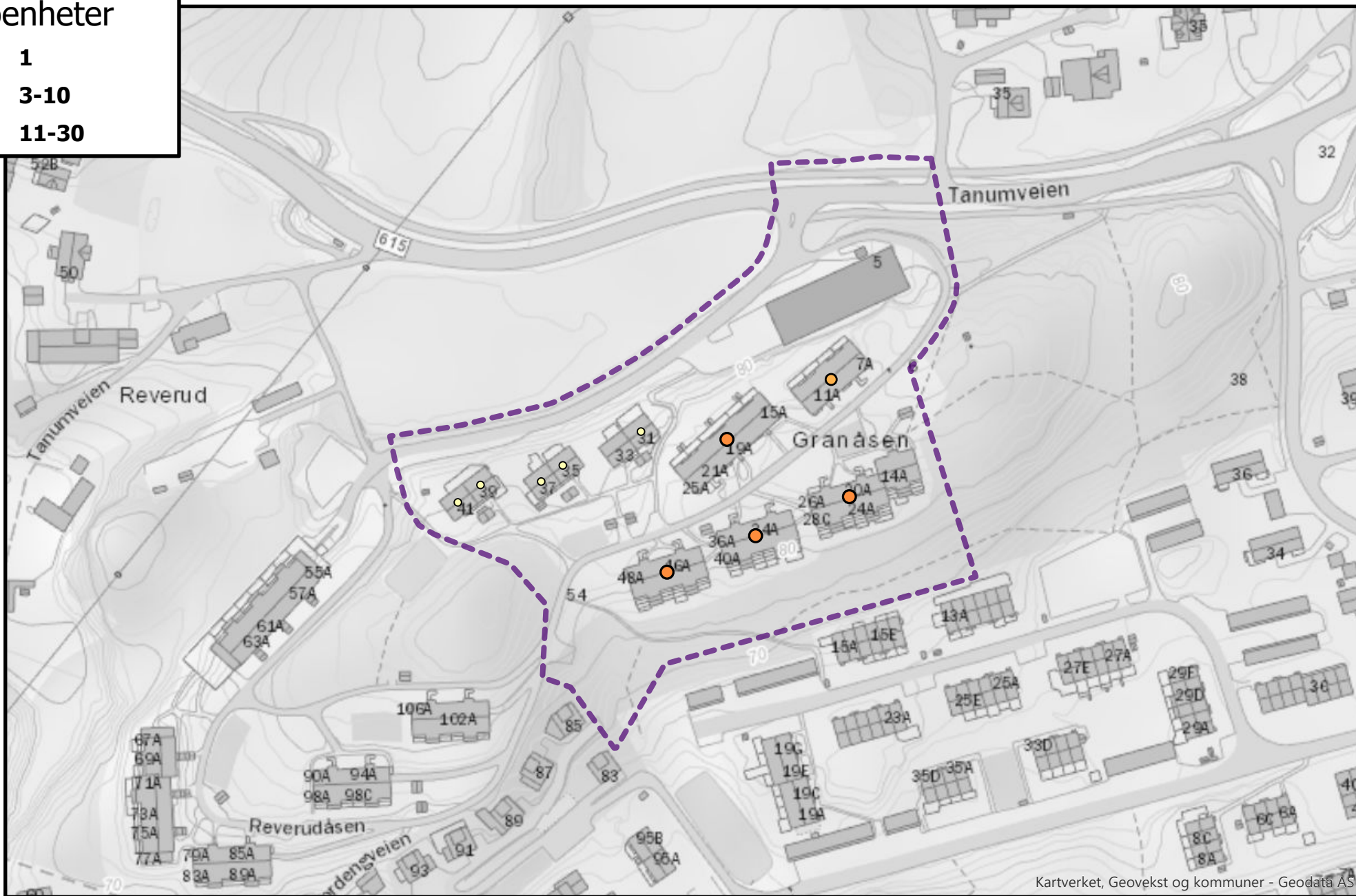
Kartverket, Geovekst og kommuner - Geodata AS

Antall boenheter i roden: 69

Rodenr: Ta11

Antall
boenheter

- 1
- 3-10
- 11-30



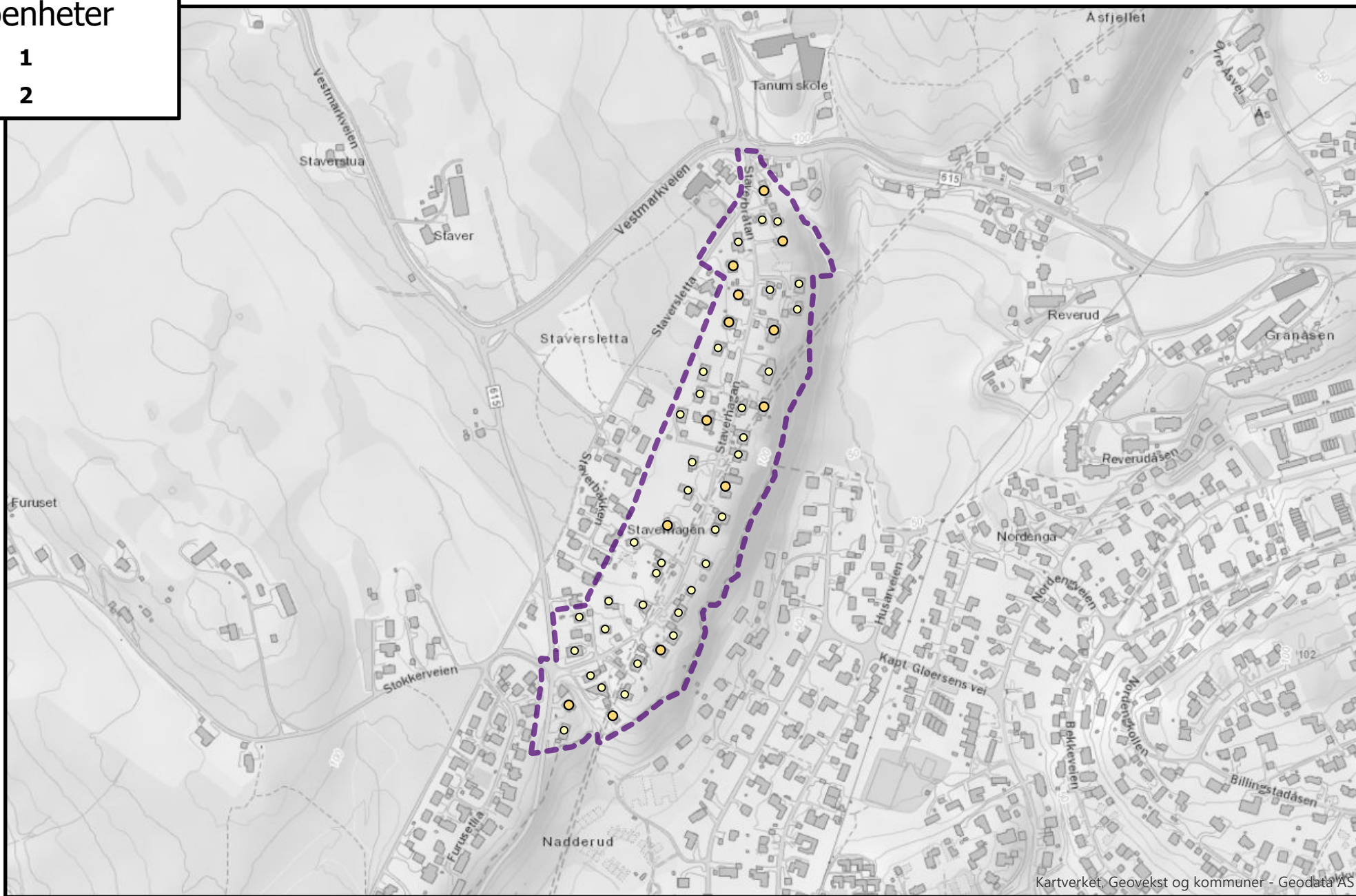
Kartverket, Geovekst og kommuner - Geodata AS

Antall boenheter i roden: 67

Rodenr: Ta13

Antall
boenheter

- 1
- 2



Kartverket, Geovekst og kommuner - Geodata AS

Antall boenheter i roden: 61

Rodenr: Ta14

Antall
boenheter

- 1
- 2

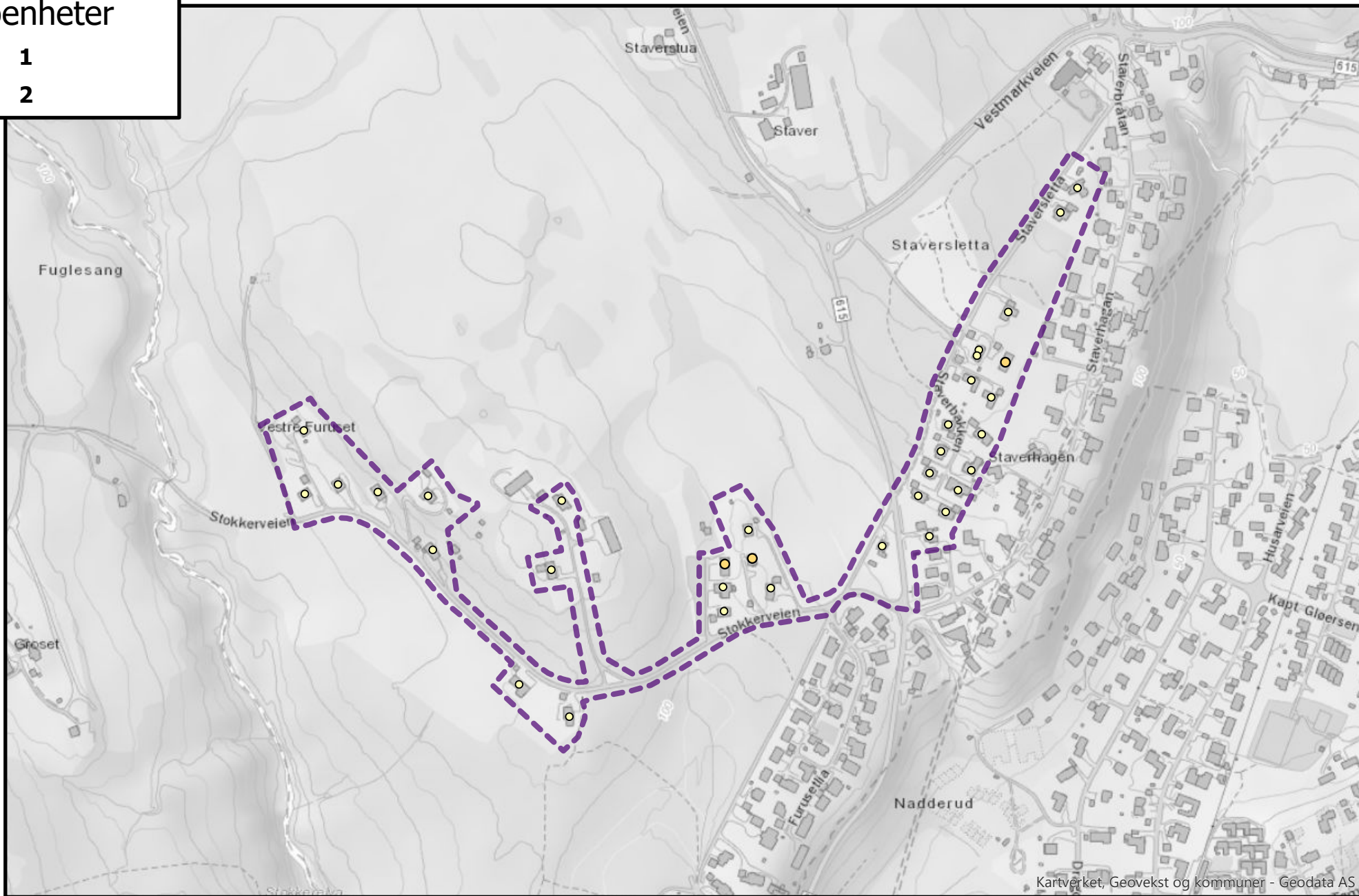


Antall boenheter i roden: 53

Rodenr: Ta15

Antall
boenheter

- 1
- 2

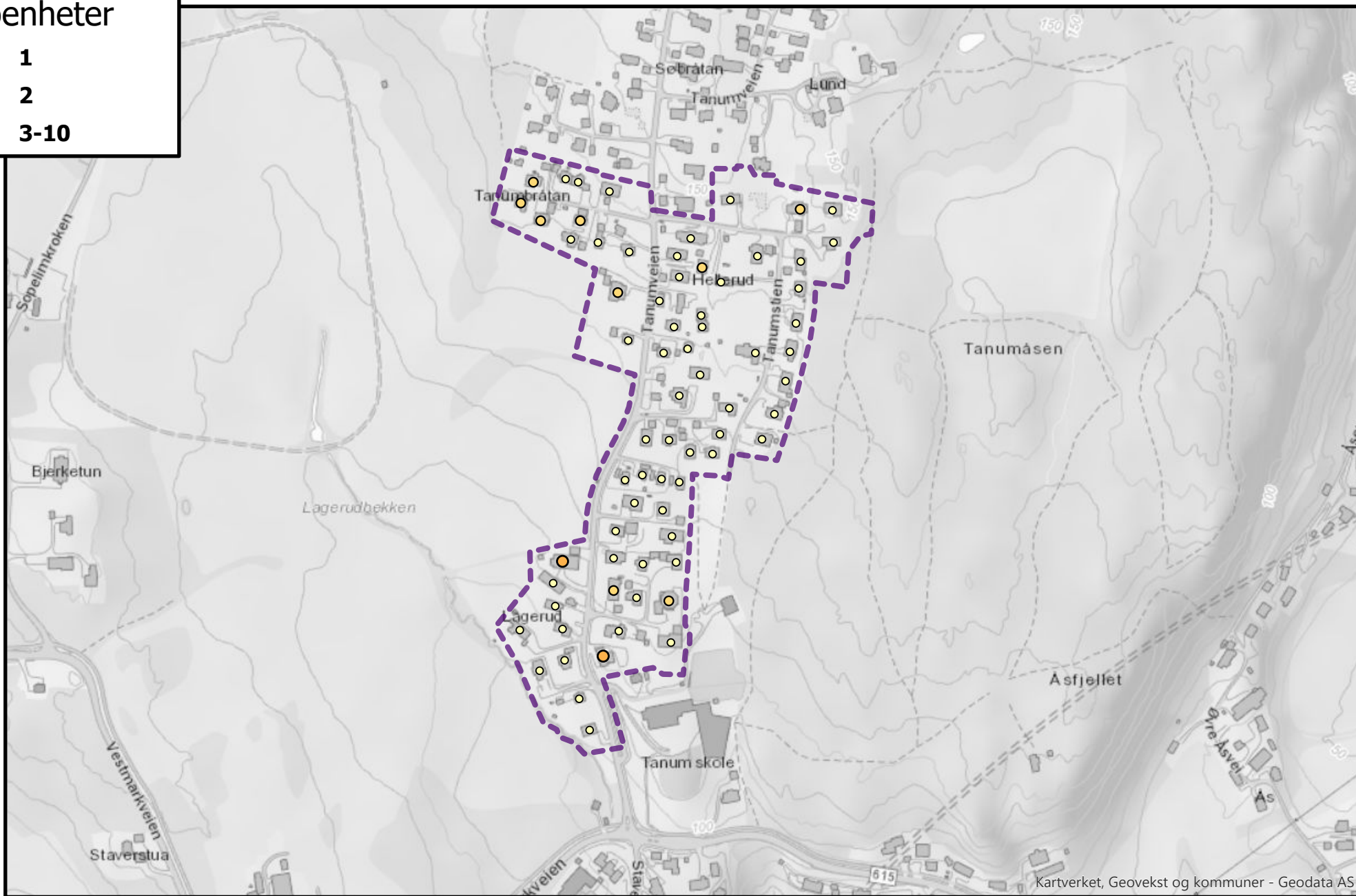


Antall boenheter i roden: 37

Rodenr: Ta16

Antall
boenheter

- 1
- 2
- 3-10

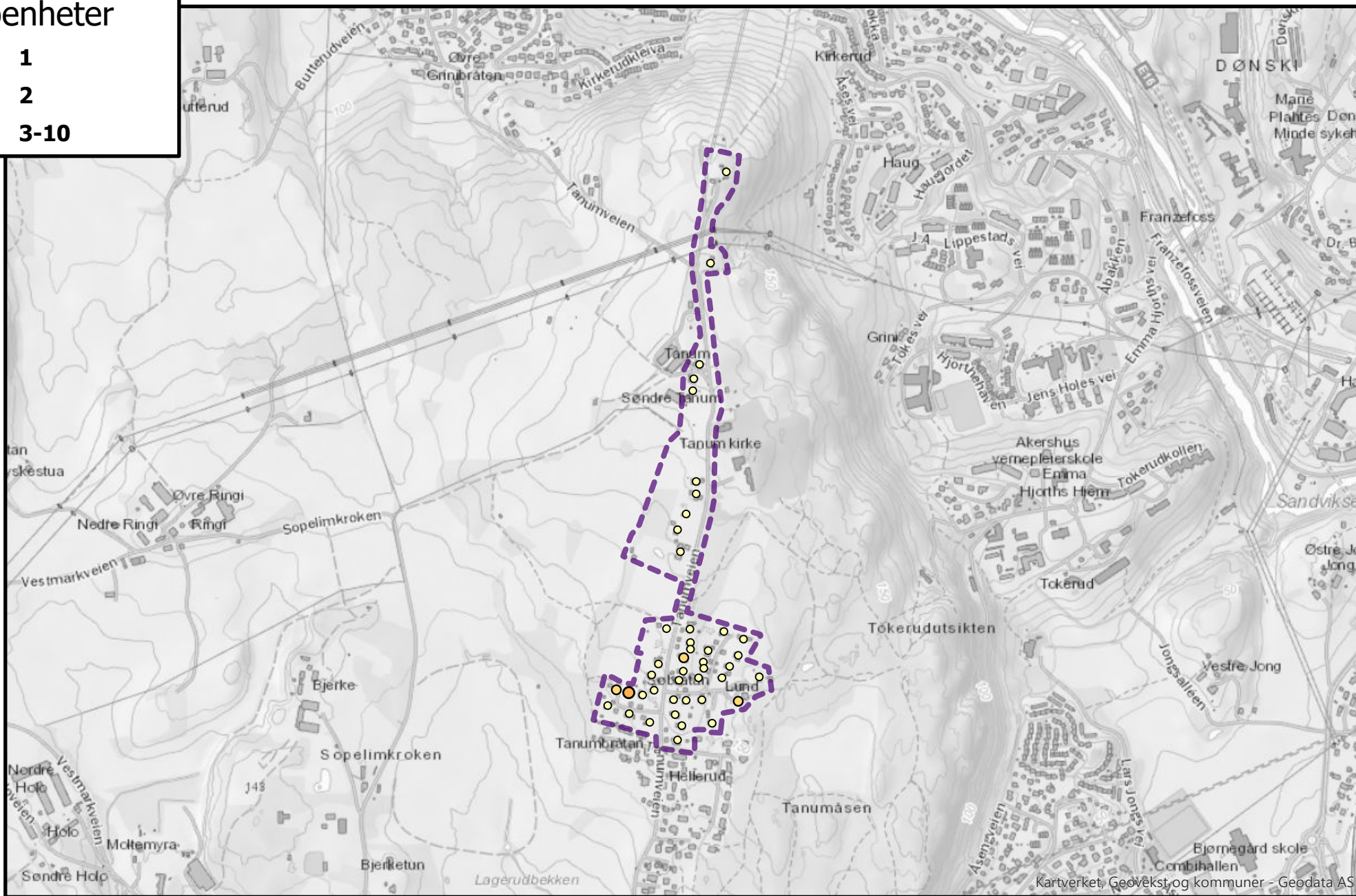


Antall boenheter i roden: 85

Rodenr: Ta17

Antall
boenheter

- 1
- 2
- 3-10

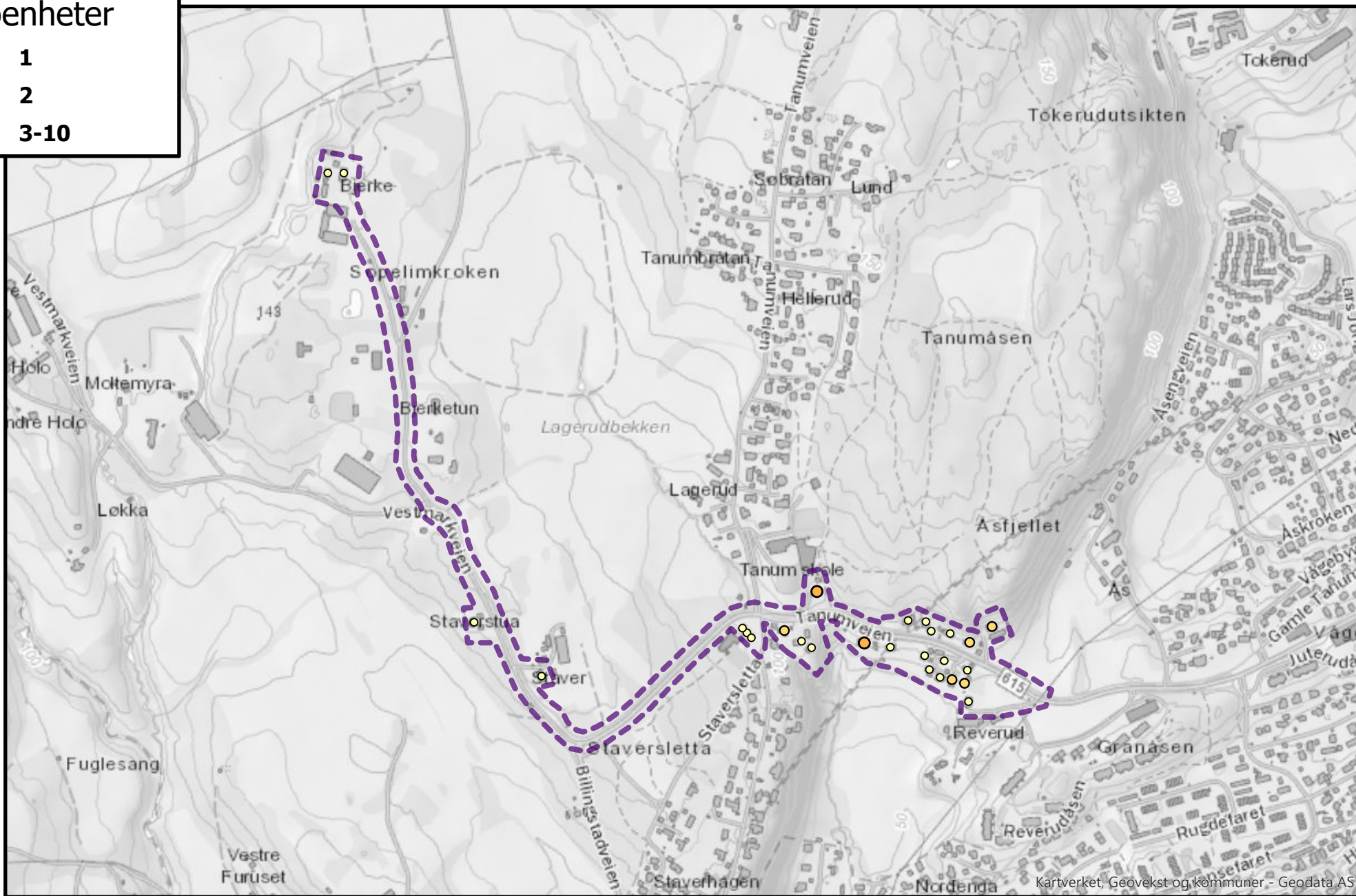


Antall boenheter i roden: 49

Rodenr: Ta18

Antall
boenheter

- 1
- 2
- 3-10

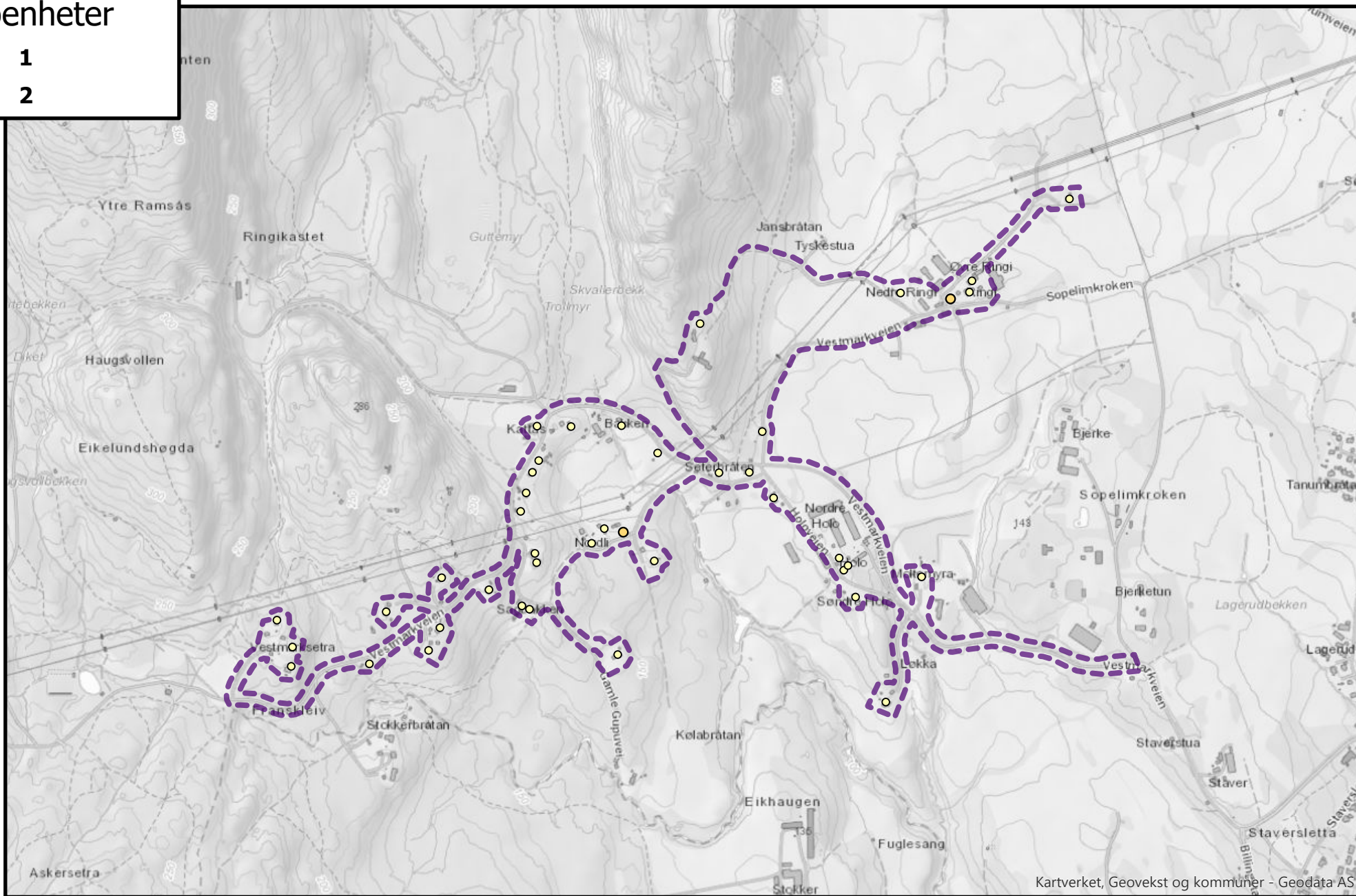


Antall boenheter i roden: 36

Rodenr: Ta19

Antall
boenheter

- 1
- 2



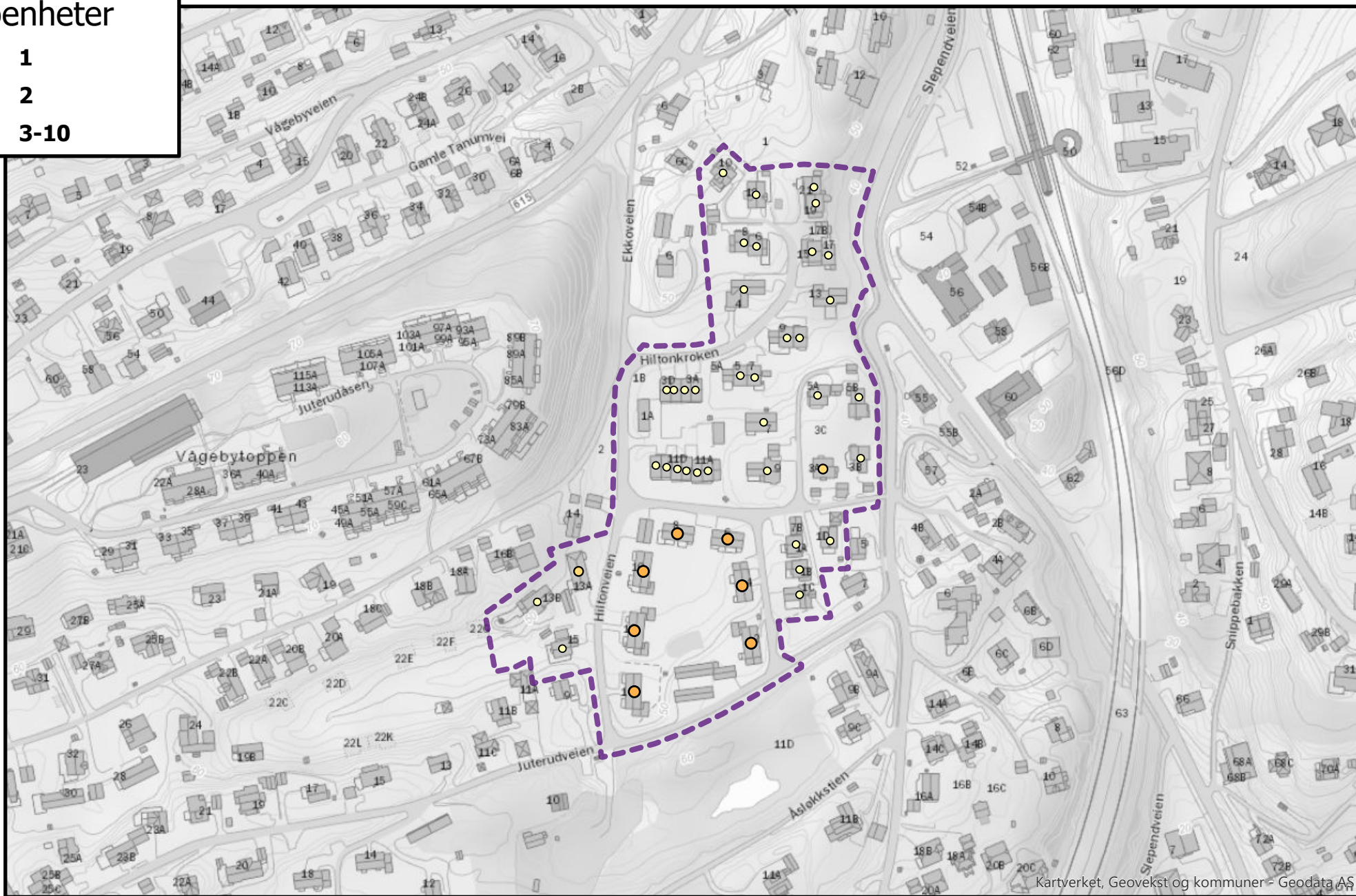
Kartverket, Geovekst og kommuner - Geodata AS

Antall boenheter i roden: 44

Rodenr: Ta20

Antall
boenheter

- 1
- 2
- 3-10



Kartverket, Geovekst og kommuner - Geodata AS

Antall boenheter i roden: 67