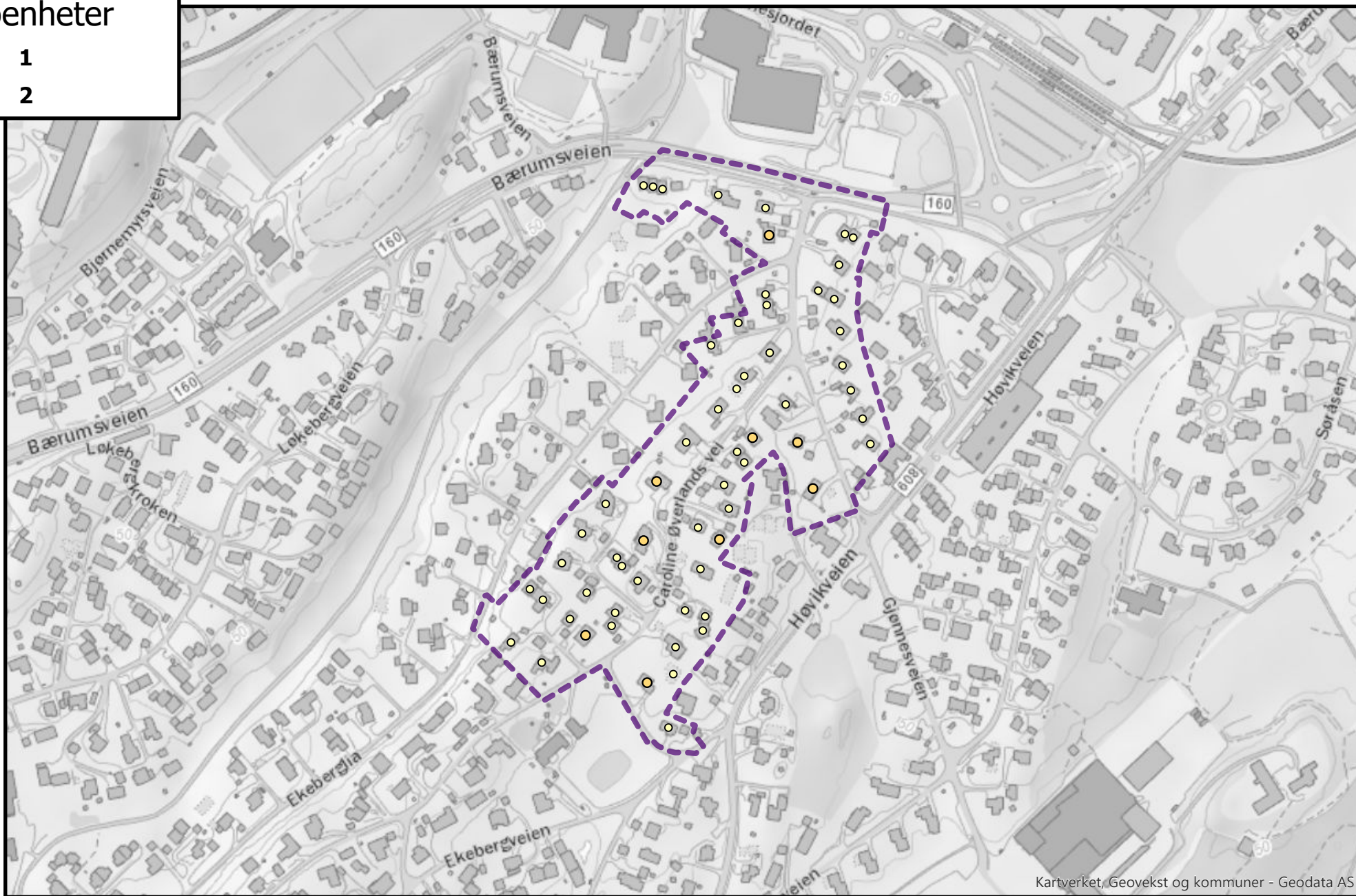


# Rodenr: Sta01

Antall  
boenheter

- 1
- 2



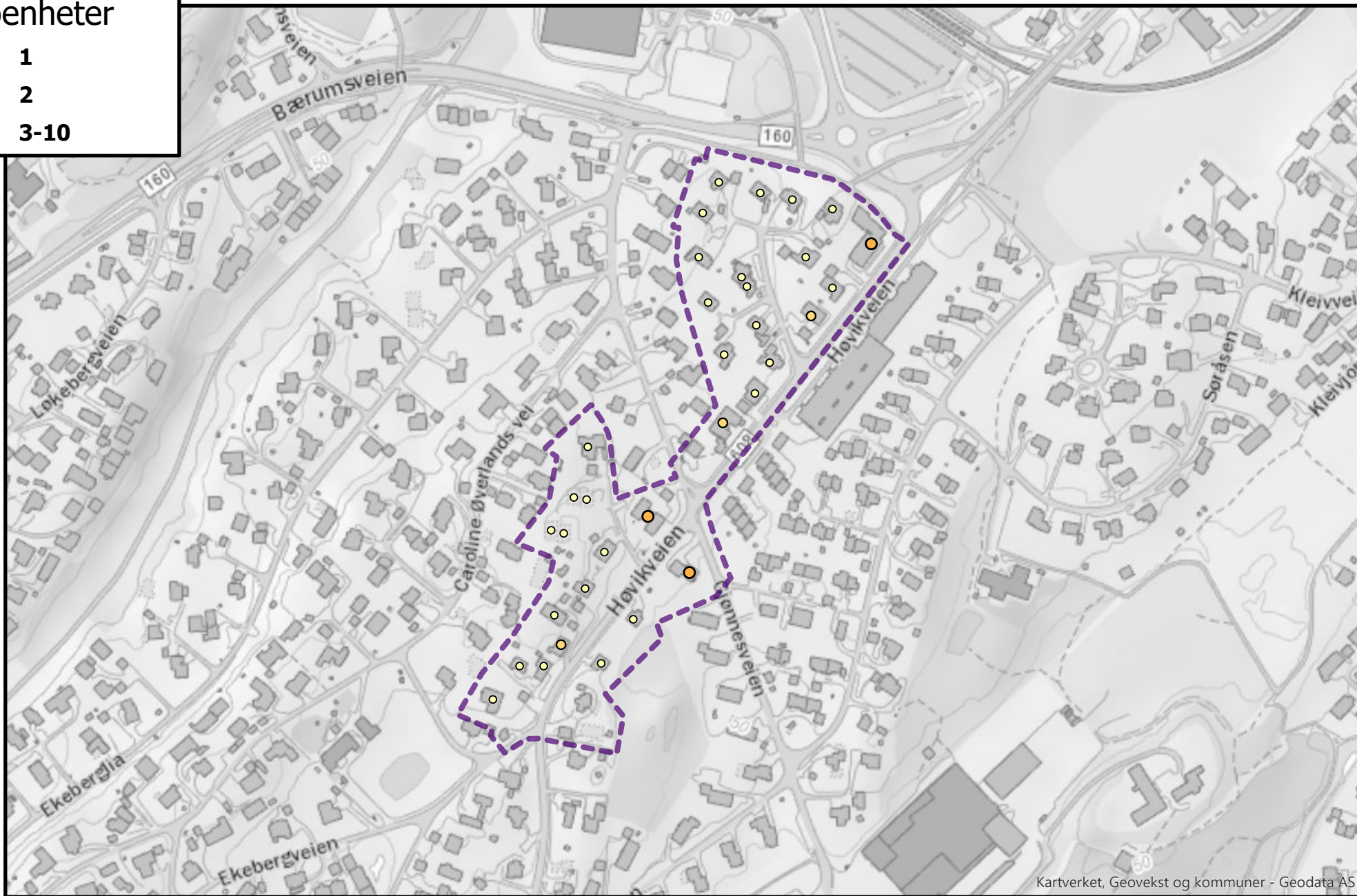
Kartverket, Geovekst og kommuner - Geodata AS

Antall boenheter i roden: 69

# Rodenr: Sta02

Antall  
boenheter

- 1
- 2
- 3-10



Kartverket, Geovekst og kommuner - Geodata AS

Antall boenheter i roden: 52



# Rodenr: Sta03

Antall  
boenheter

- 2
- 3-10



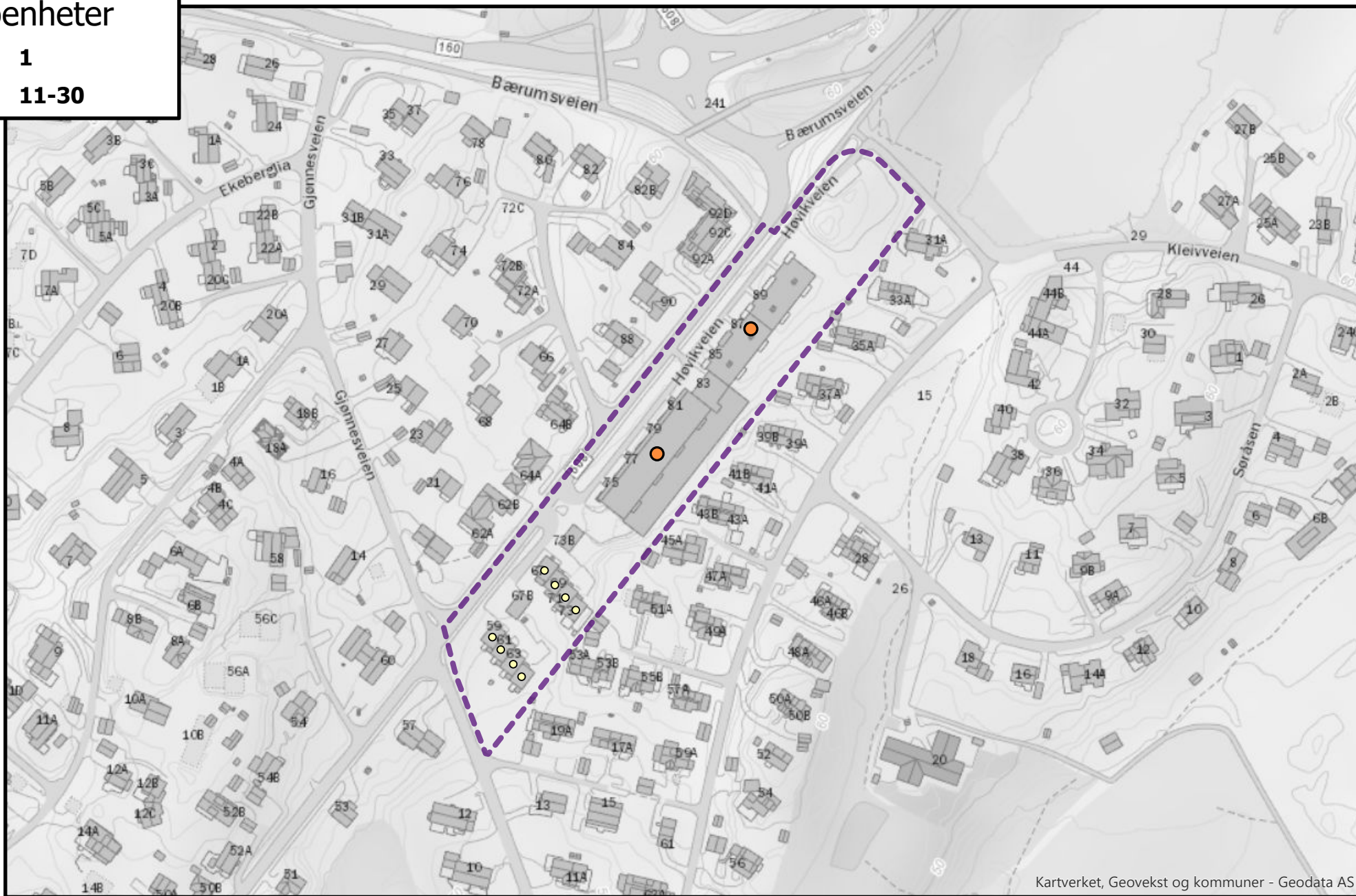
Kartverket, Geovekst og kommuner - Geodata AS

Antall boenheter i roden: 58

# Rodenr: Sta04

Antall  
boenheter

- 1
- 11-30



Kartverket, Geovekst og kommuner - Geodata AS

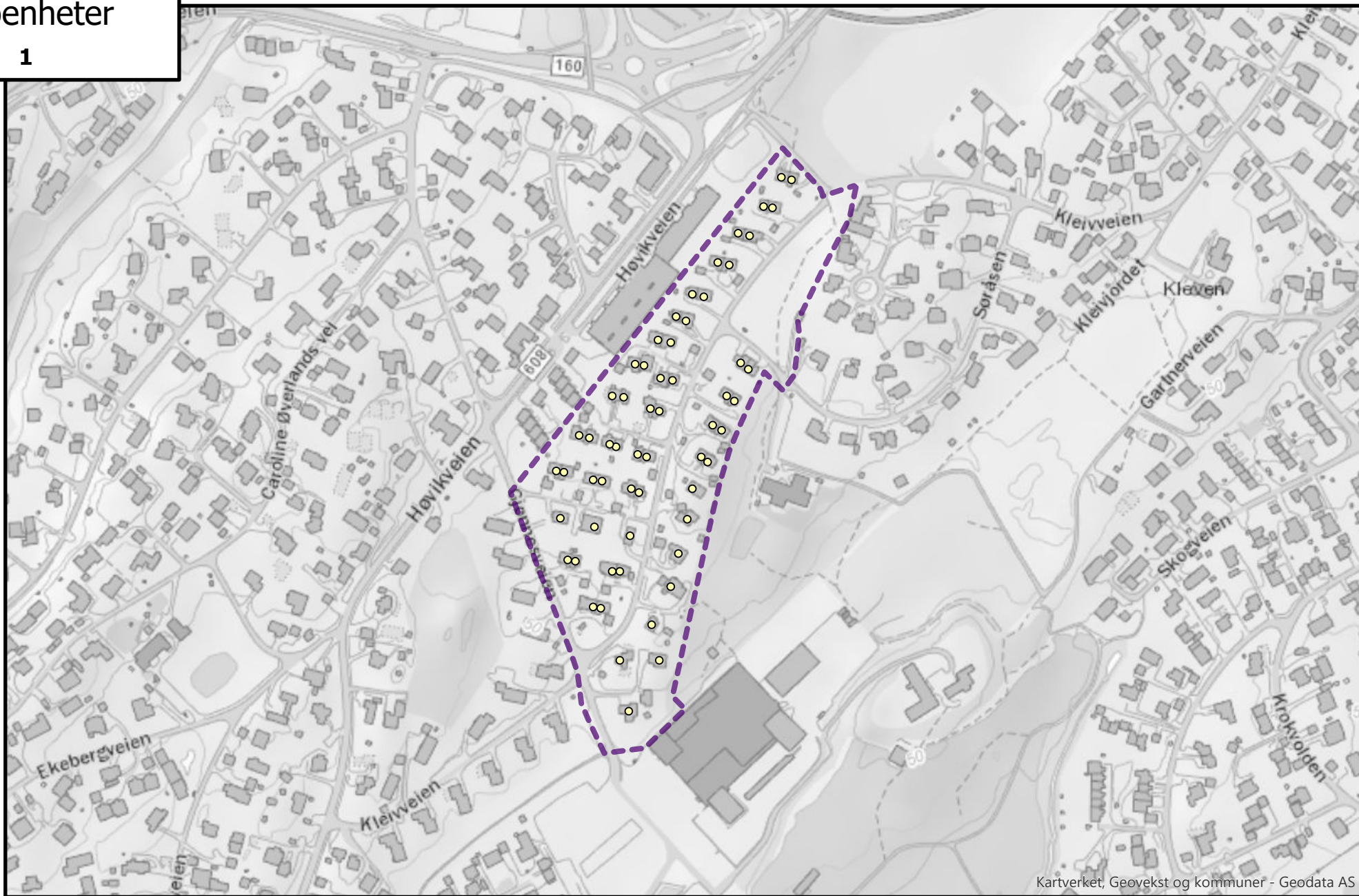
Antall boenheter i roden: 57



# Rodenr: Sta05

Antall  
boenheter

○ 1



Kartverket, Geovekst og kommuner - Geodata AS

Antall boenheter i roden: 59

# Rodenr: Sta06

Antall  
boenheter

- 1
- 2
- 3-10



Kartverket, Geovekst og kommuner - Geodata AS

Antall boenheter i roden: 52



# Rodenr: Sta07

Antall  
boenheter

○ 1

● 2



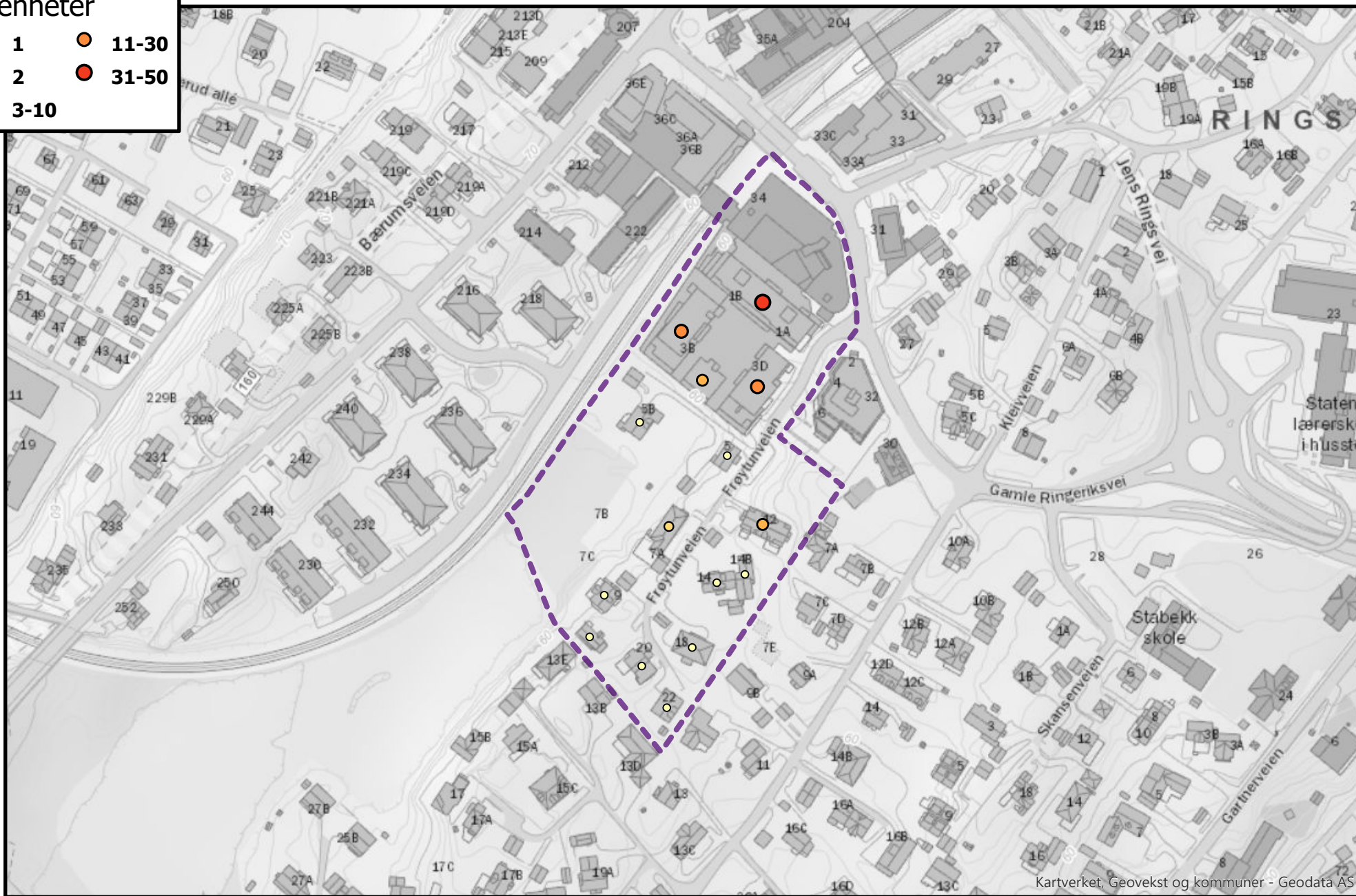
Antall boenheter i roden: 66



# Rodenr: Sta08

Antall  
boenheter

- 1
- 2
- 3-10
- 11-30
- 31-50



Kartverket, Geovekst og kommuner - Geodata AS

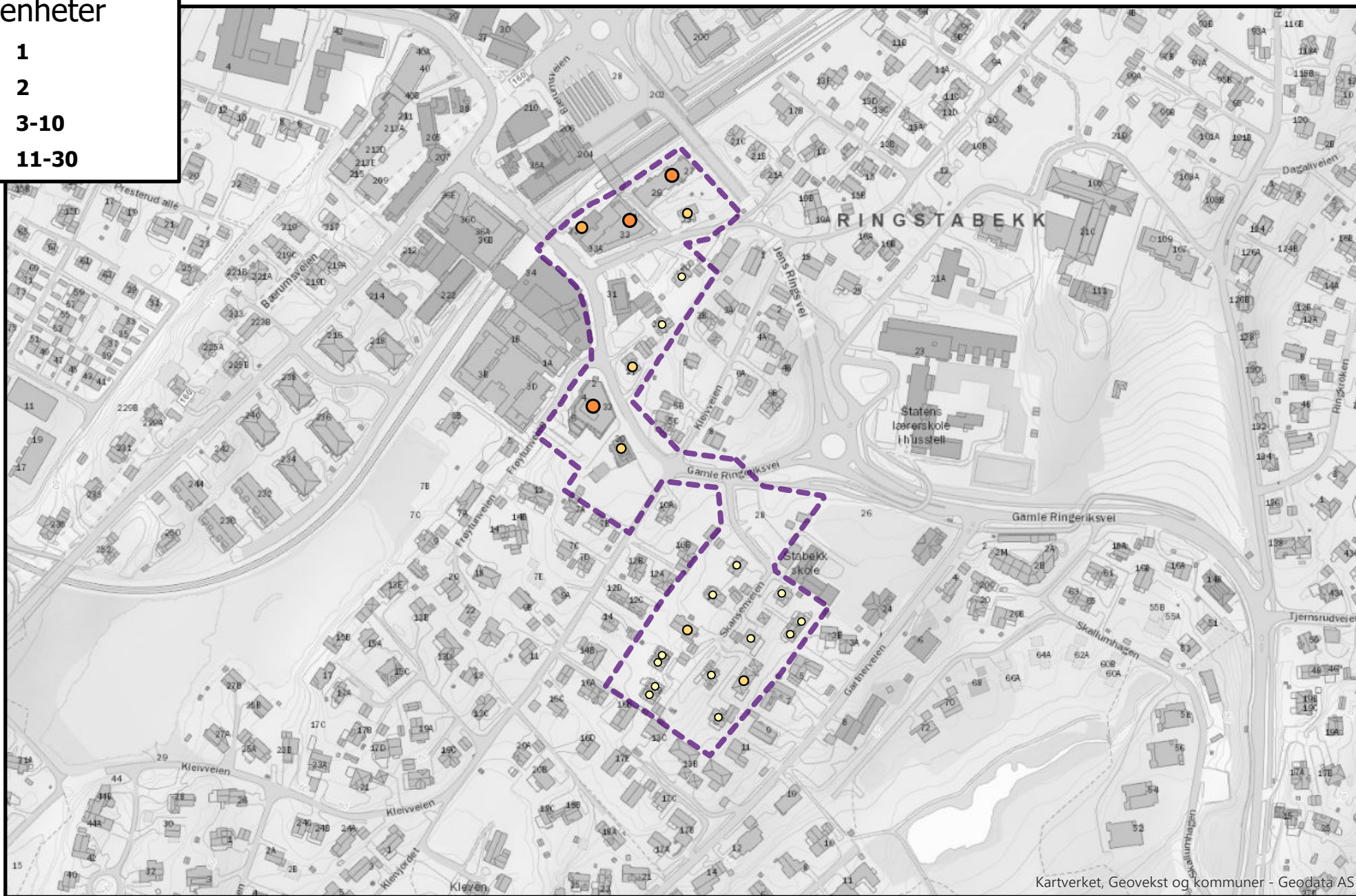
Antall boenheter i roden: 92



# Rodenr: Sta09

Antall  
boenheter

- 1
- 2
- 3-10
- 11-30



Kartverket, Geovekst og kommuner - Geodata AS

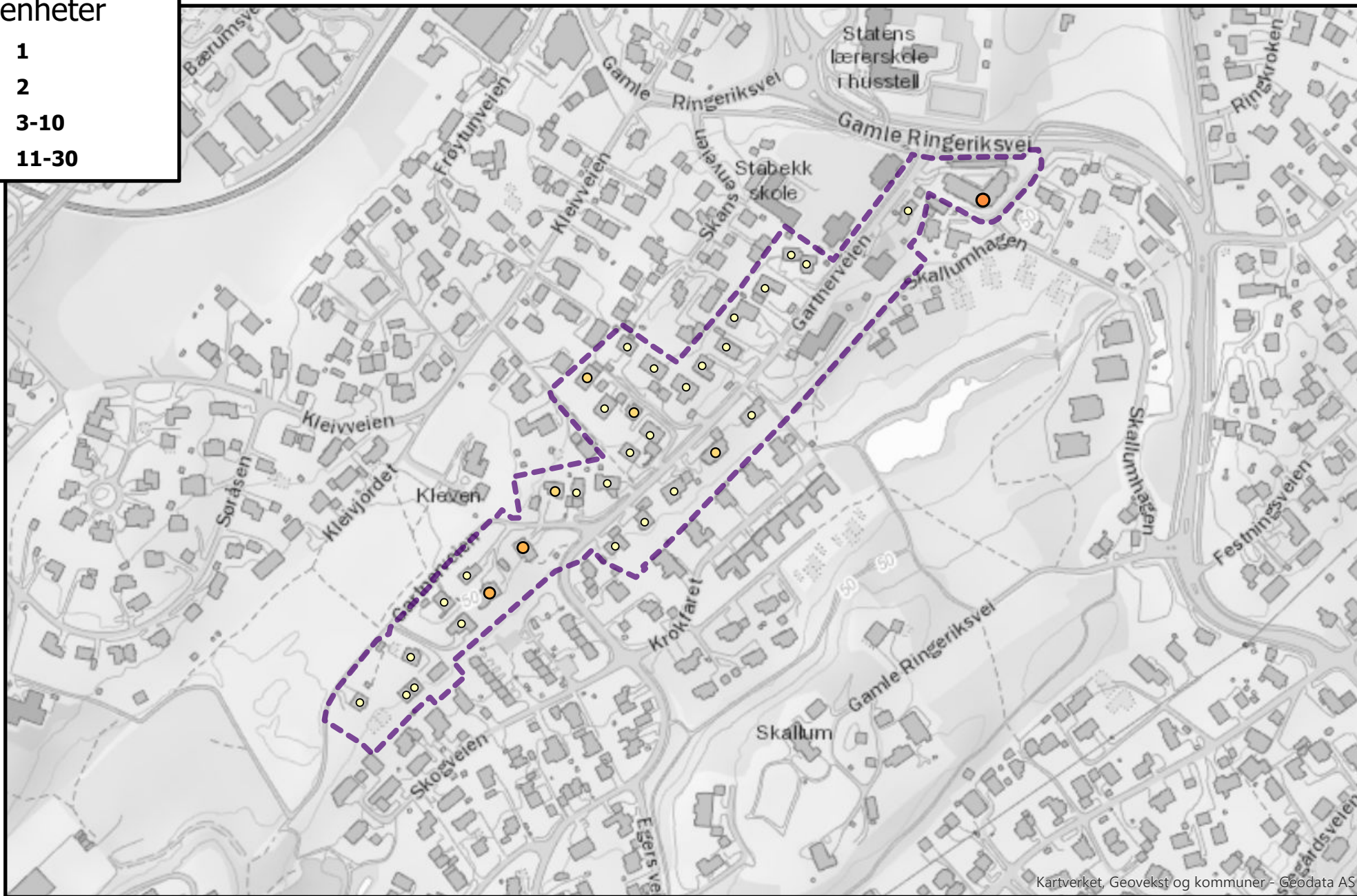
Antall boenheter i roden: 76



# Rodenr: Sta10

Antall  
boenheter

- 1
- 2
- 3-10
- 11-30



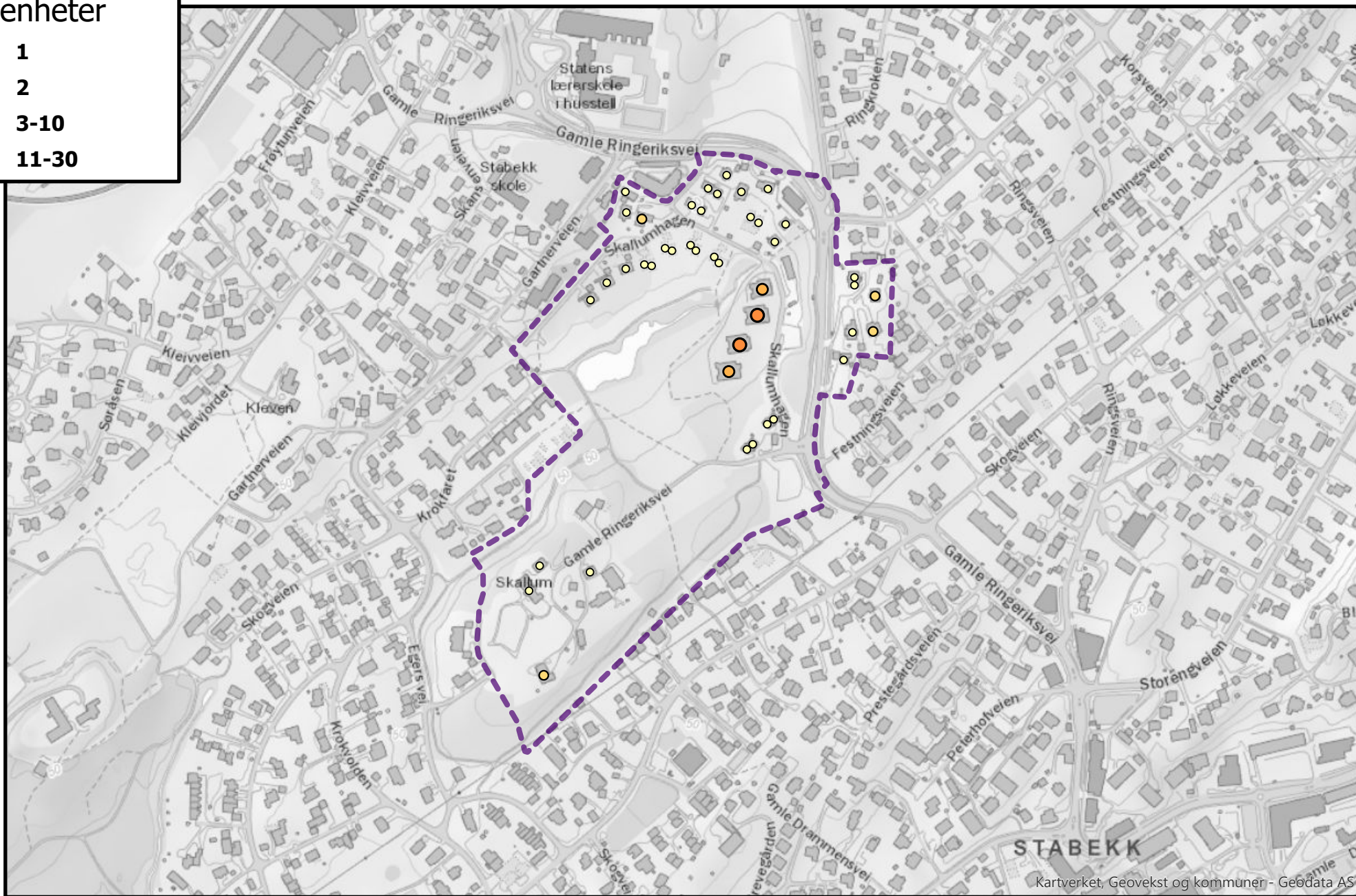
Antall boenheter i roden: 55



# Rodenr: Sta11

Antall  
boenheter

- 1
- 2
- 3-10
- 11-30



Antall boenheter i roden: 82

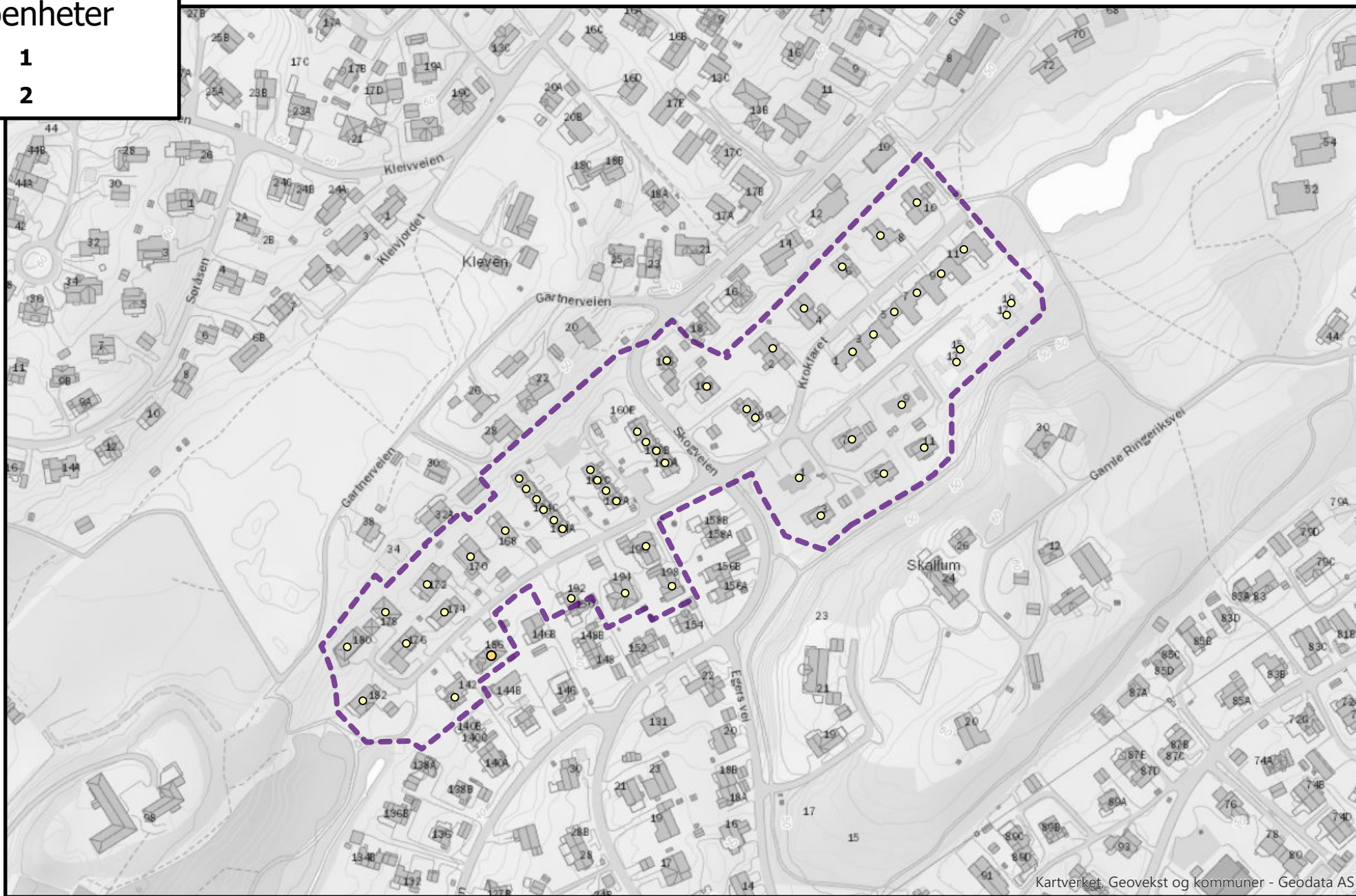


# Rodenr: Sta12

Antall  
boenheter

○ 1

● 2



Kartverket, Geovekst og kommuner - Geodata AS

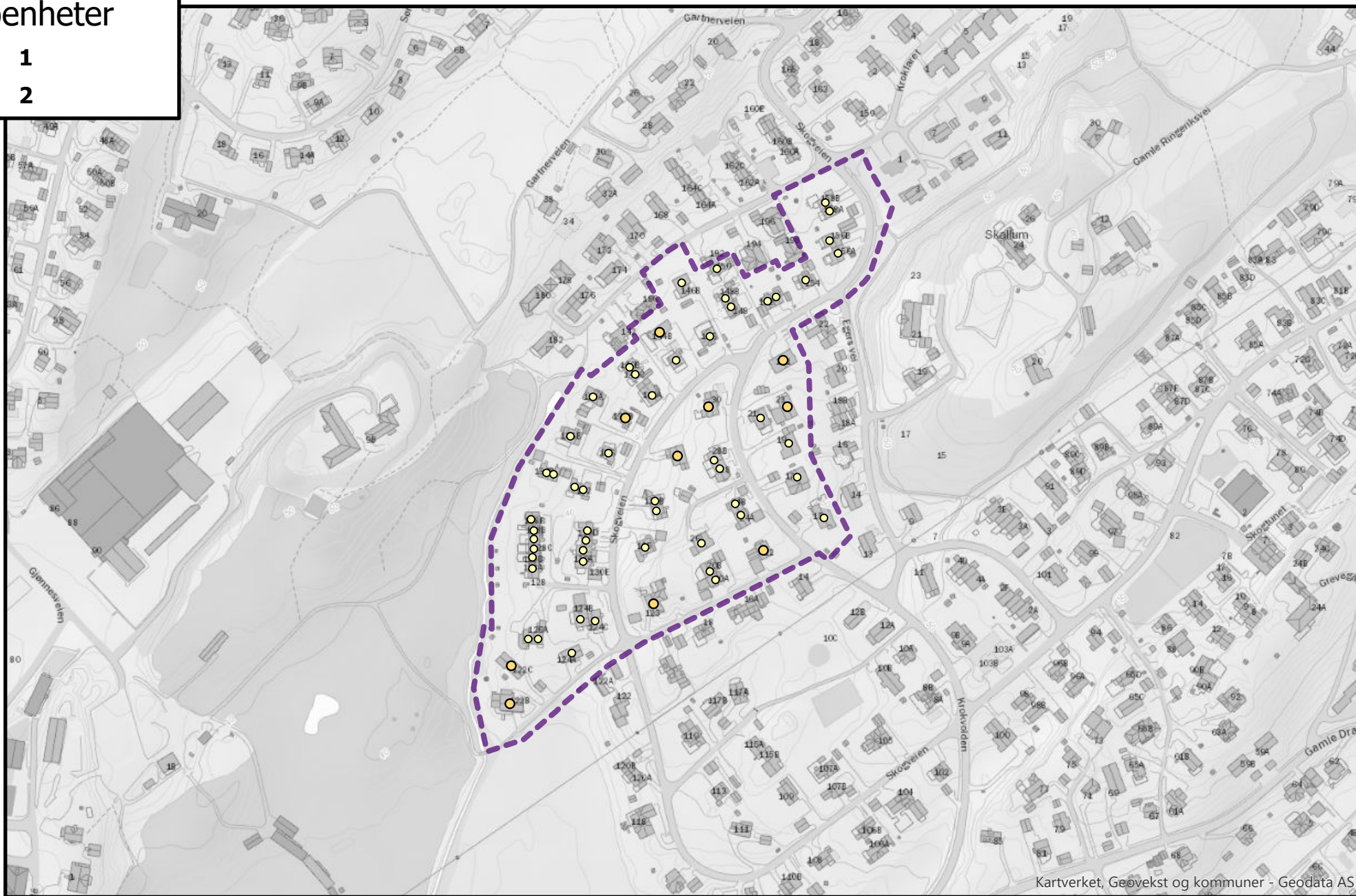
Antall boenheter i roden: 54



# Rodenr: Sta13

Antall  
boenheter

- 1
- 2



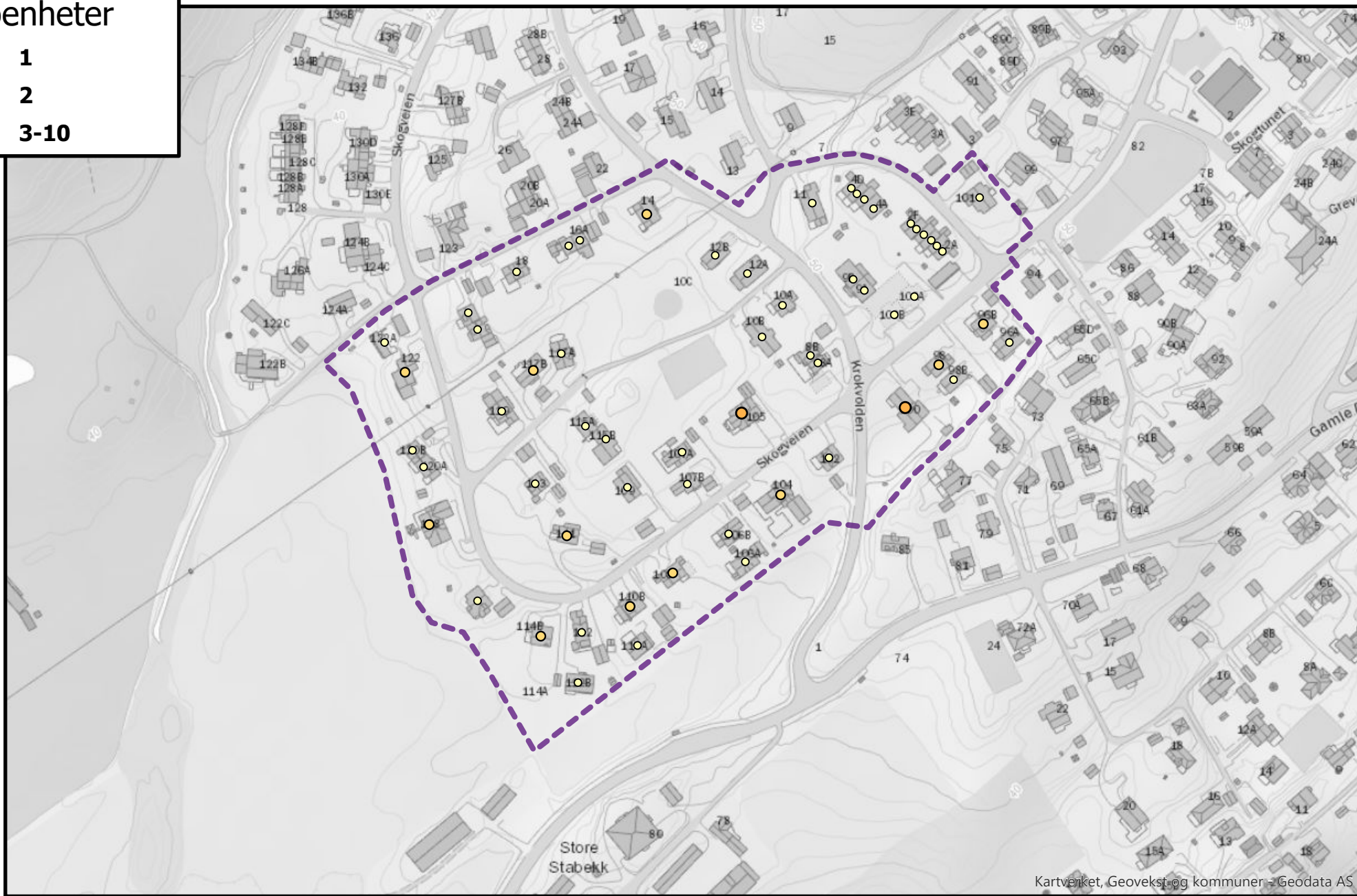
Kartverket, Geovekst og kommuner - Geodata AS

Antall boenheter i roden: 72

# Rodenr: Sta14

Antall  
boenheter

- 1
- 2
- 3-10



Kartverket, Geovekst og kommuner - Geodata AS

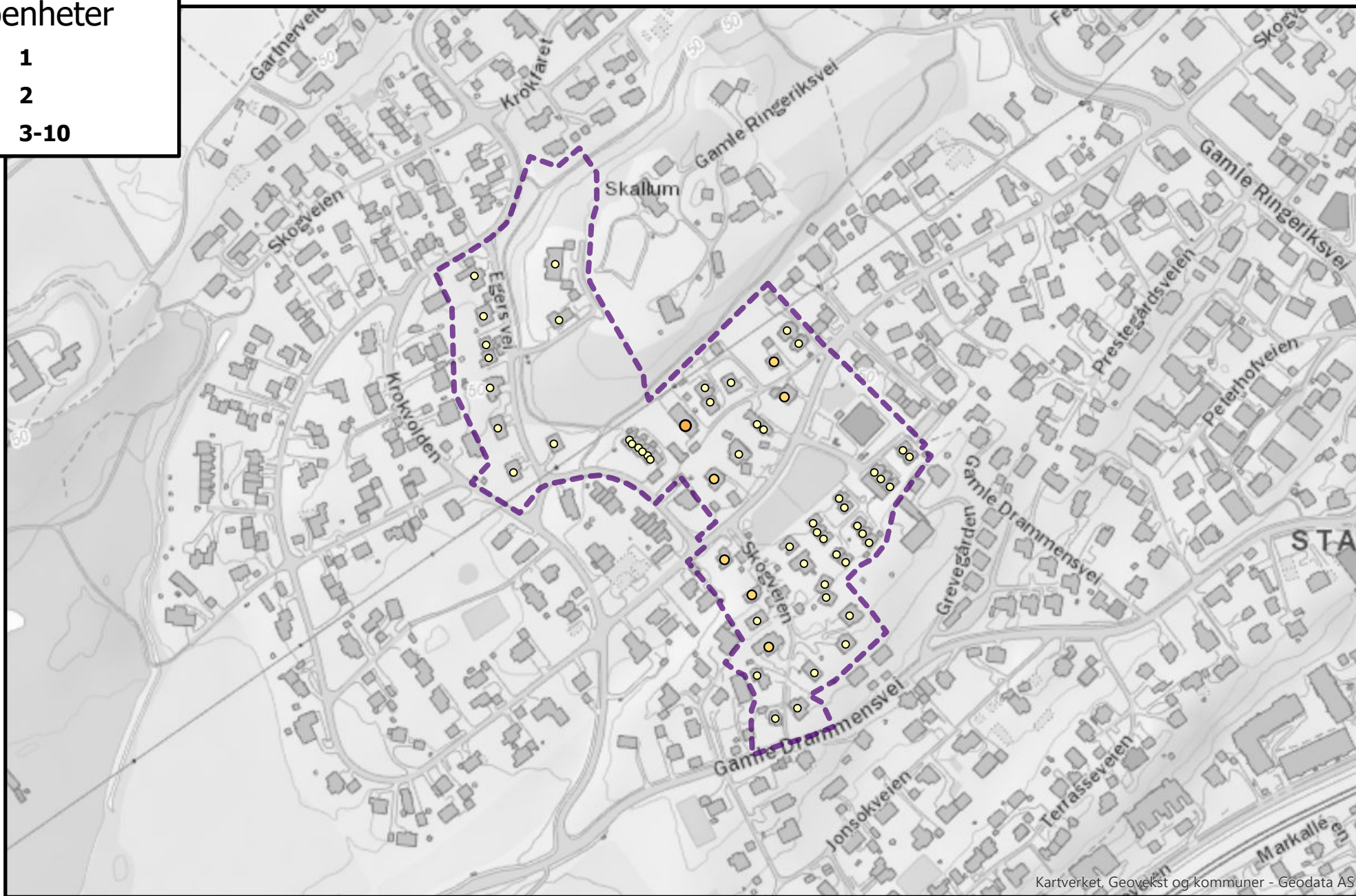
Antall boenheter i roden: 77



# Rodenr: Sta15

Antall  
boenheter

- 1
- 2
- 3-10



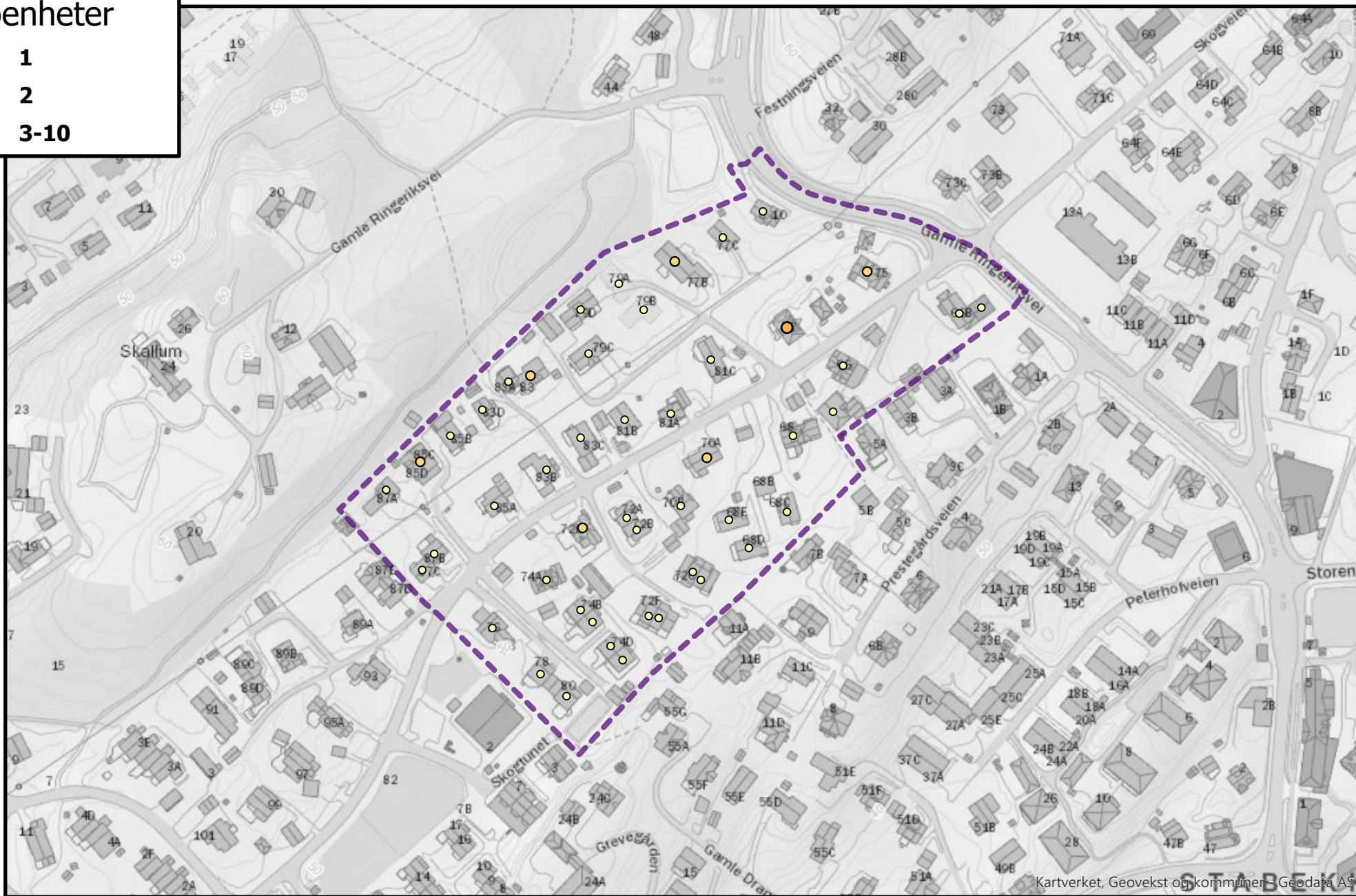
Kartverket, Geovekst og kommuner - Geodata AS

Antall boenheter i roden: 66

# Rodenr: Sta16

Antall  
boenheter

- 1
- 2
- 3-10



Kartverket, Geovekst og kommuner - Geodata AS

Antall boenheter i roden: 56



# Rodenr: Sta17

Antall  
boenheter

- 1
- 2
- 3-10
- 11-30



Kartverket, Geovekst og kommuner - Geodata AS

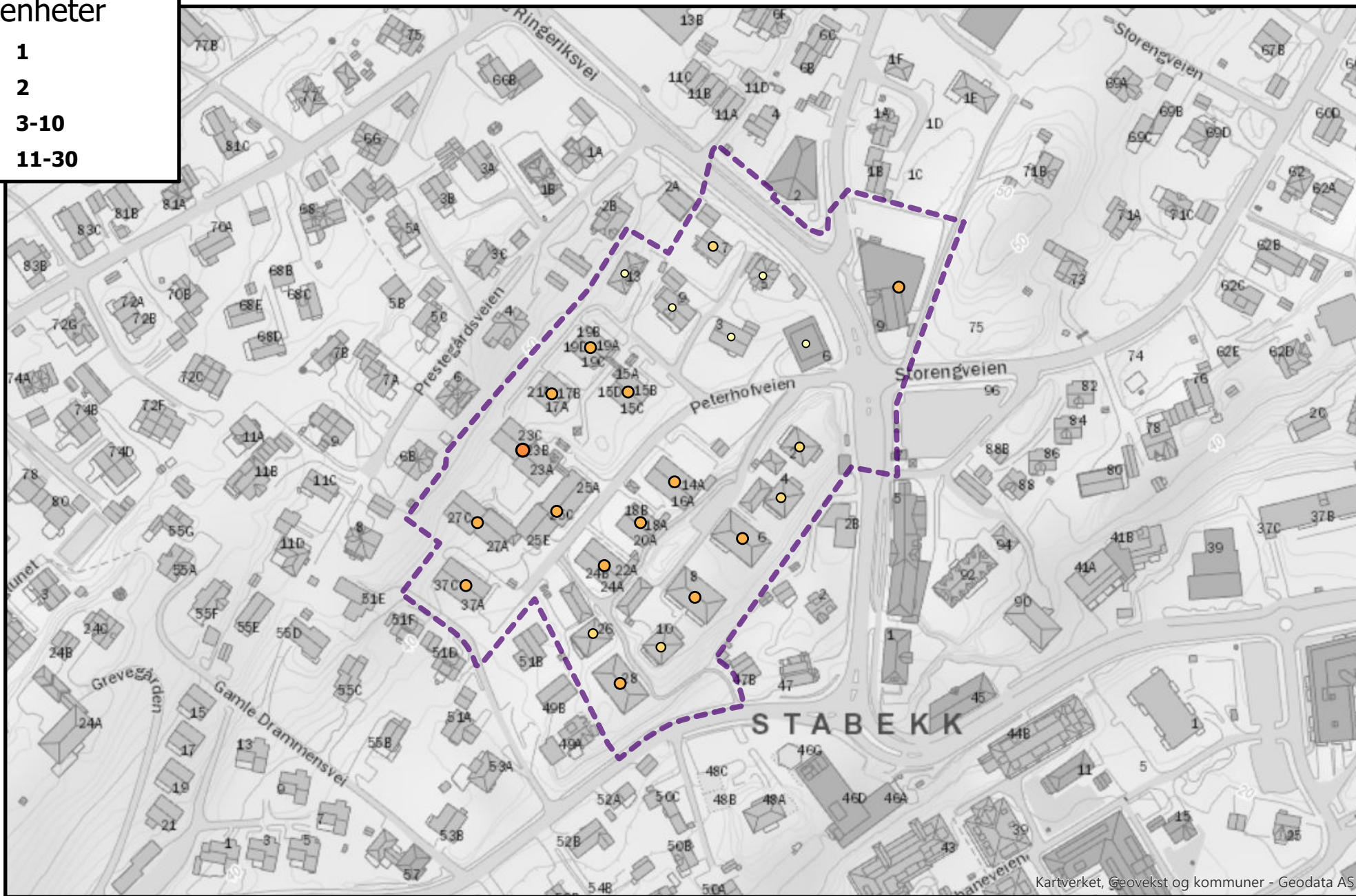
Antall boenheter i roden: 60



# Rodenr: Sta18

Antall  
boenheter

- 1
- 2
- 3-10
- 11-30



Kartverket, Geovekst og kommuner - Geodata AS

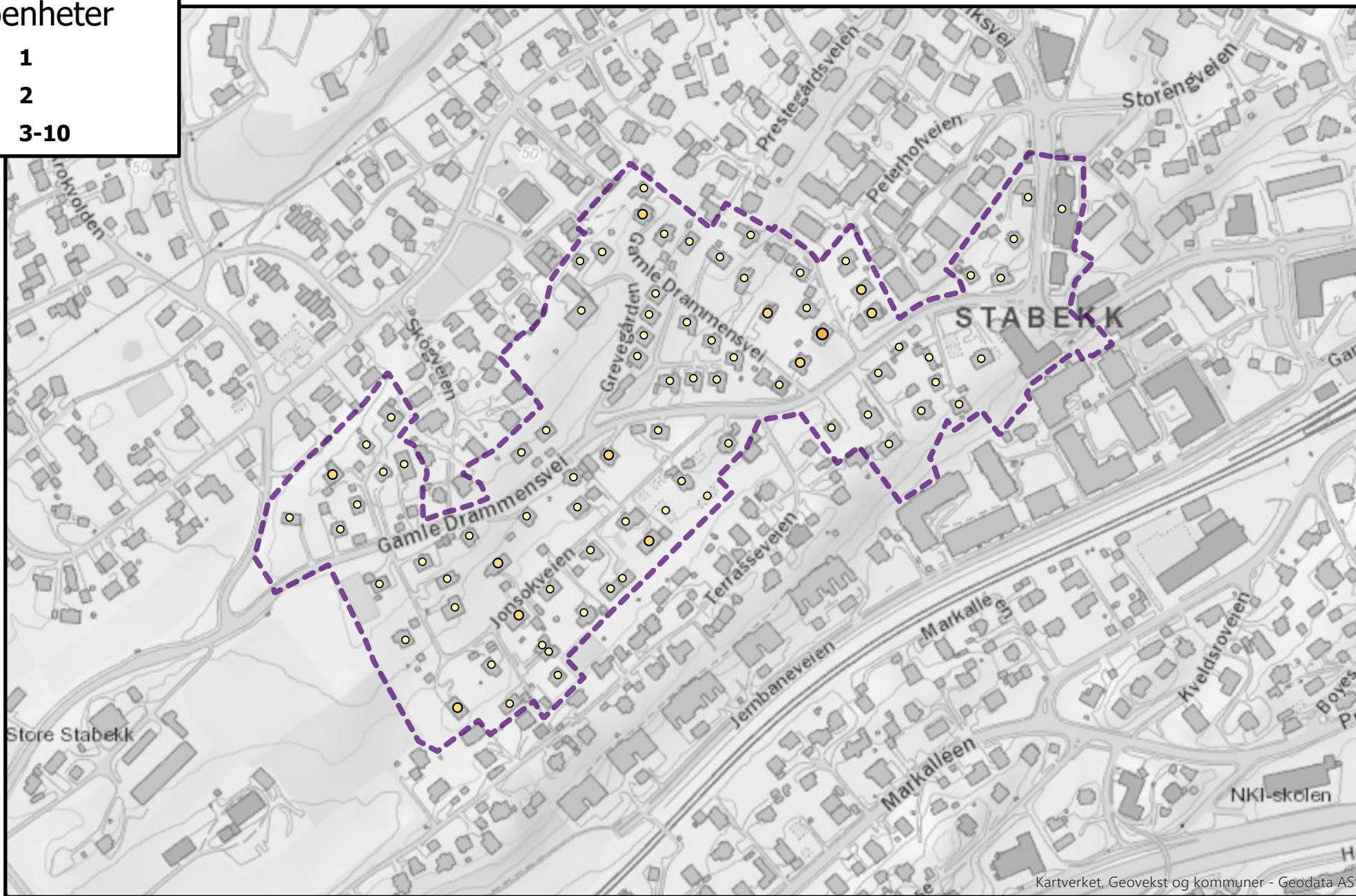
Antall boenheter i roden: 93



# Rodenr: Sta19

Antall  
boenheter

- 1
- 2
- 3-10



Kartverket, Geovekst og kommuner - Geodata AS

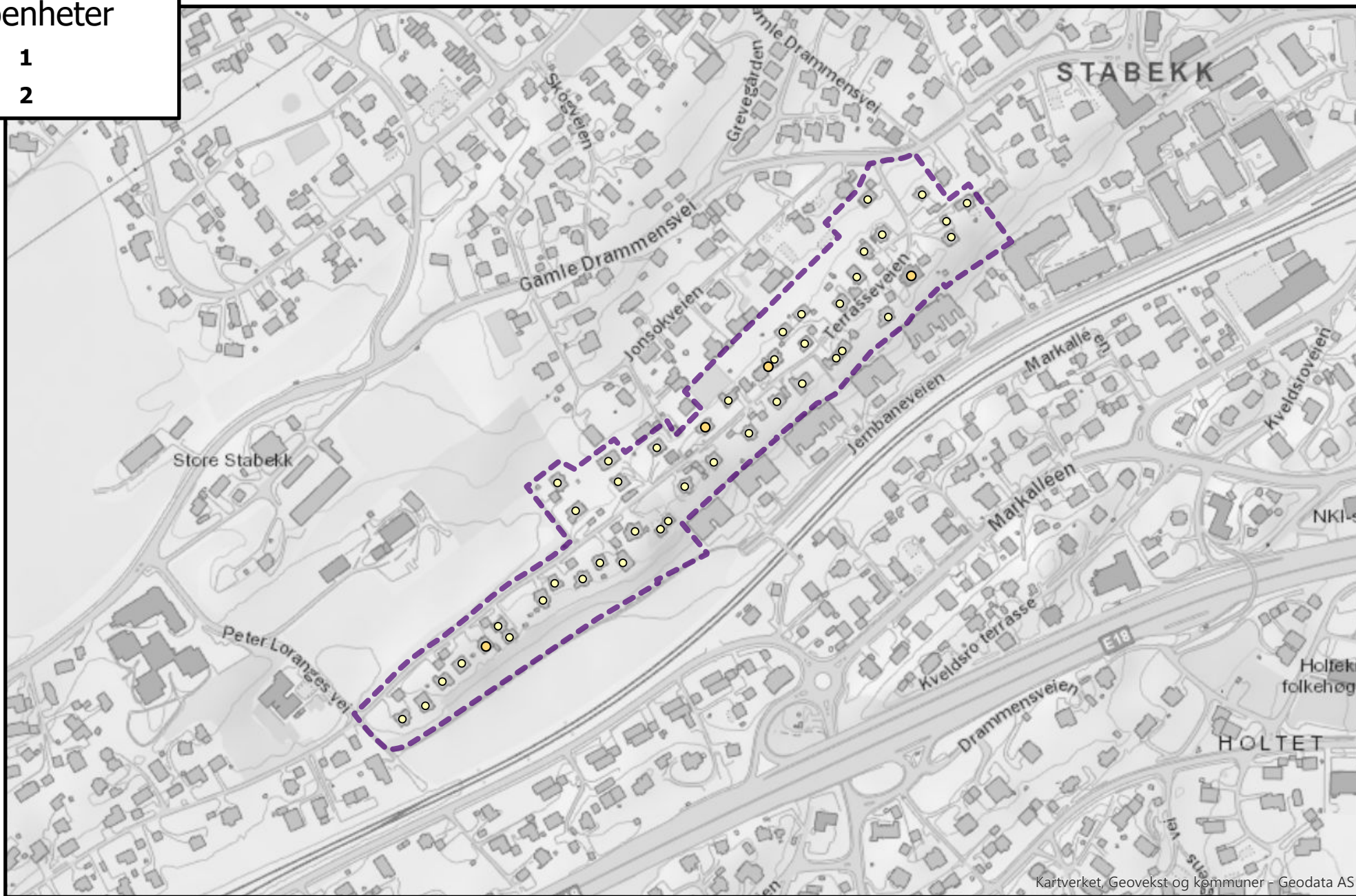
Antall boenheter i roden: 97



# Rodenr: Sta20

Antall  
boenheter

- 1
- 2



Kartverket, Geovekst og kommuner - Geodata AS

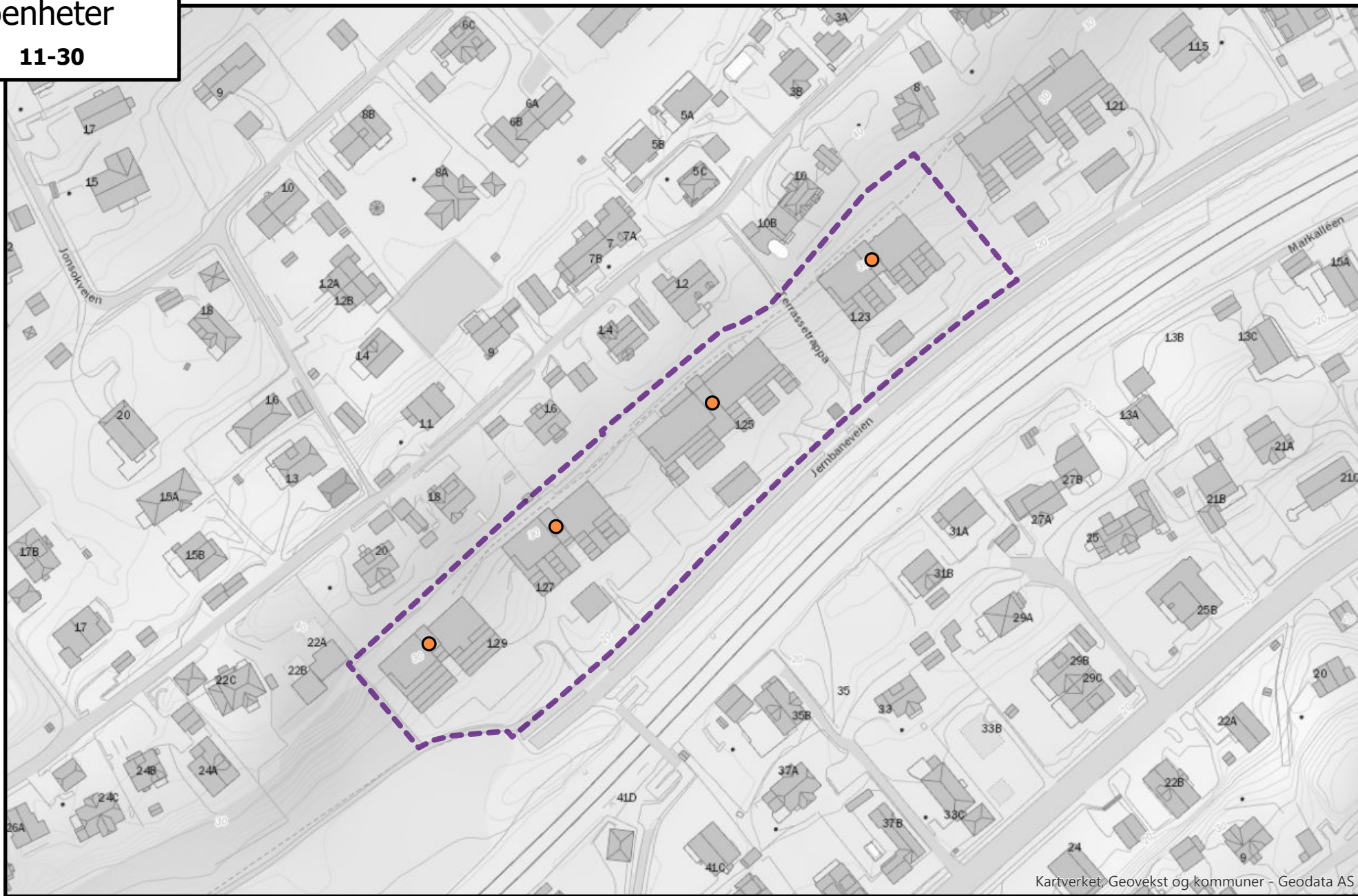
Antall boenheter i roden: 49



# Rodenr: Sta21

Antall  
boenheter

● 11-30



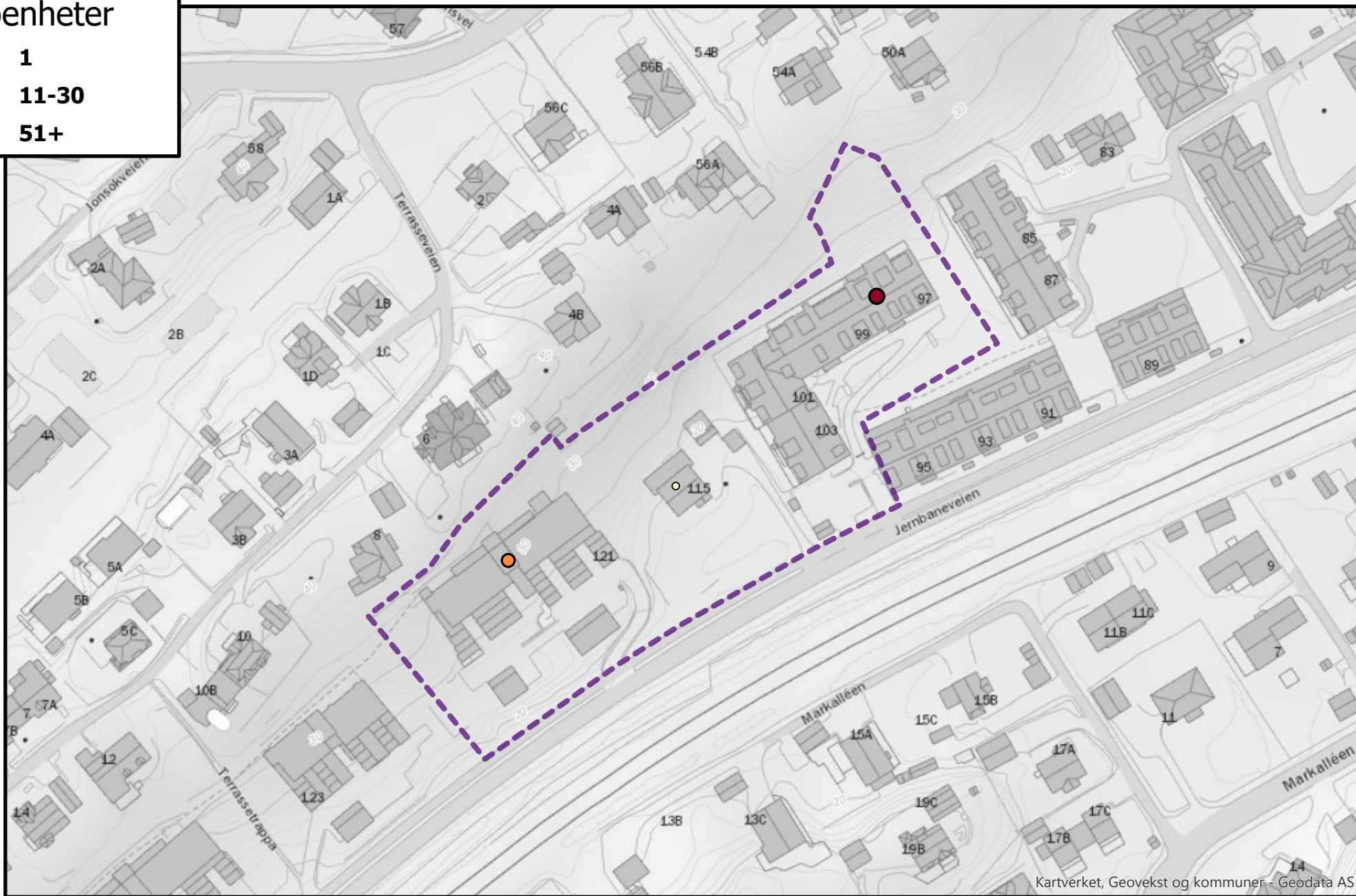
Kartverket, Geovekst og kommuner - Geodata AS

Antall boenheter i roden: 67

# Rodenr: Sta22

Antall  
boenheter

- 1
- 11-30
- 51+



Kartverket, Geovekst og kommuner - Geodata AS

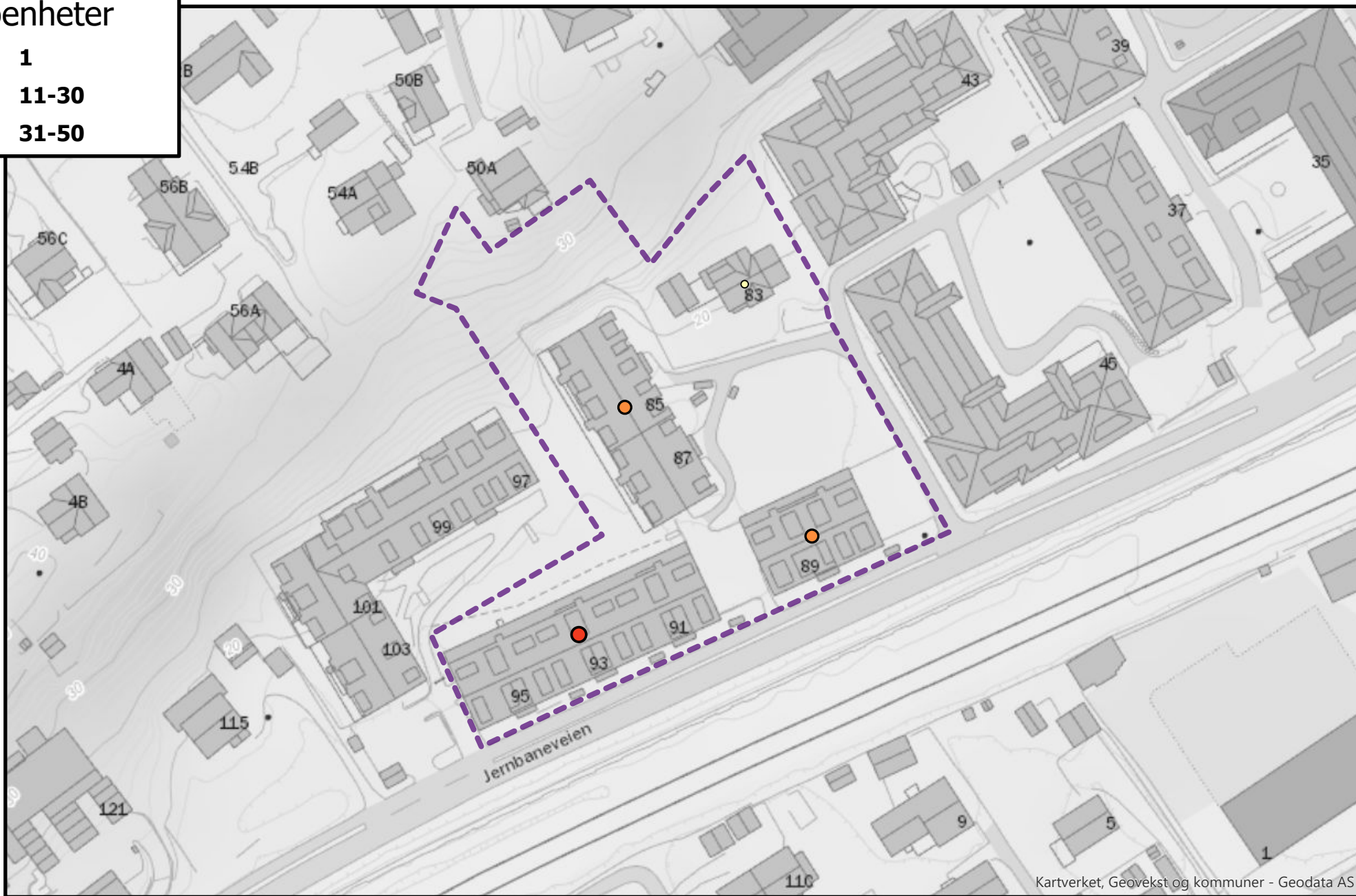
Antall boenheter i roden: 78



# Rodenr: Sta23

Antall  
boenheter

- 1
- 11-30
- 31-50



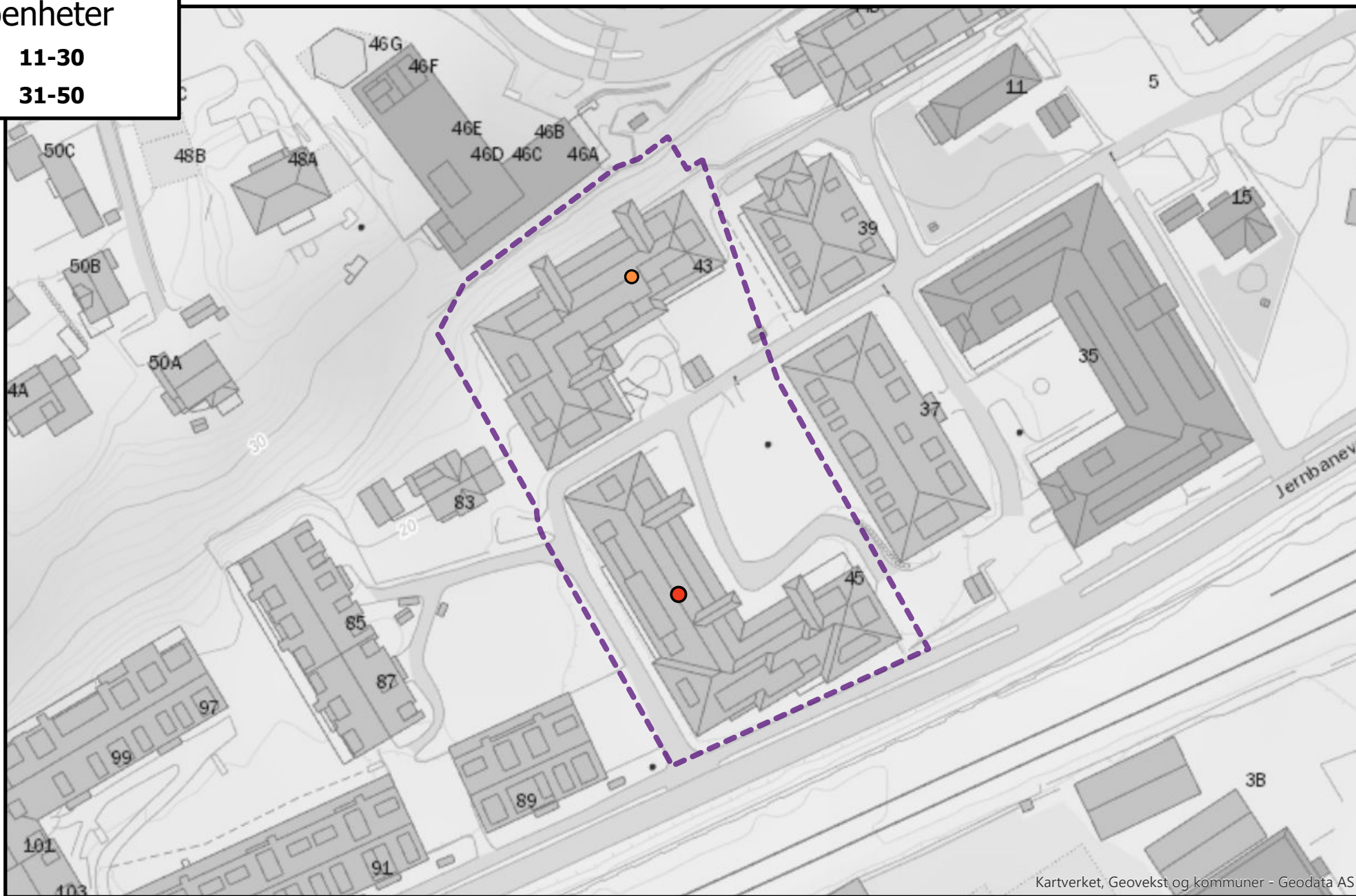
Kartverket, Geovekst og kommuner - Geodata AS

Antall boenheter i roden: 77

# Rodenr: Sta24

Antall  
boenheter

- 11-30
- 31-50



Kartverket, Geovekst og kommuner - Geodata AS

Antall boenheter i roden: 66



# Rodenr: Sta25

Antall  
boenheter

- 11-30
- 31-50



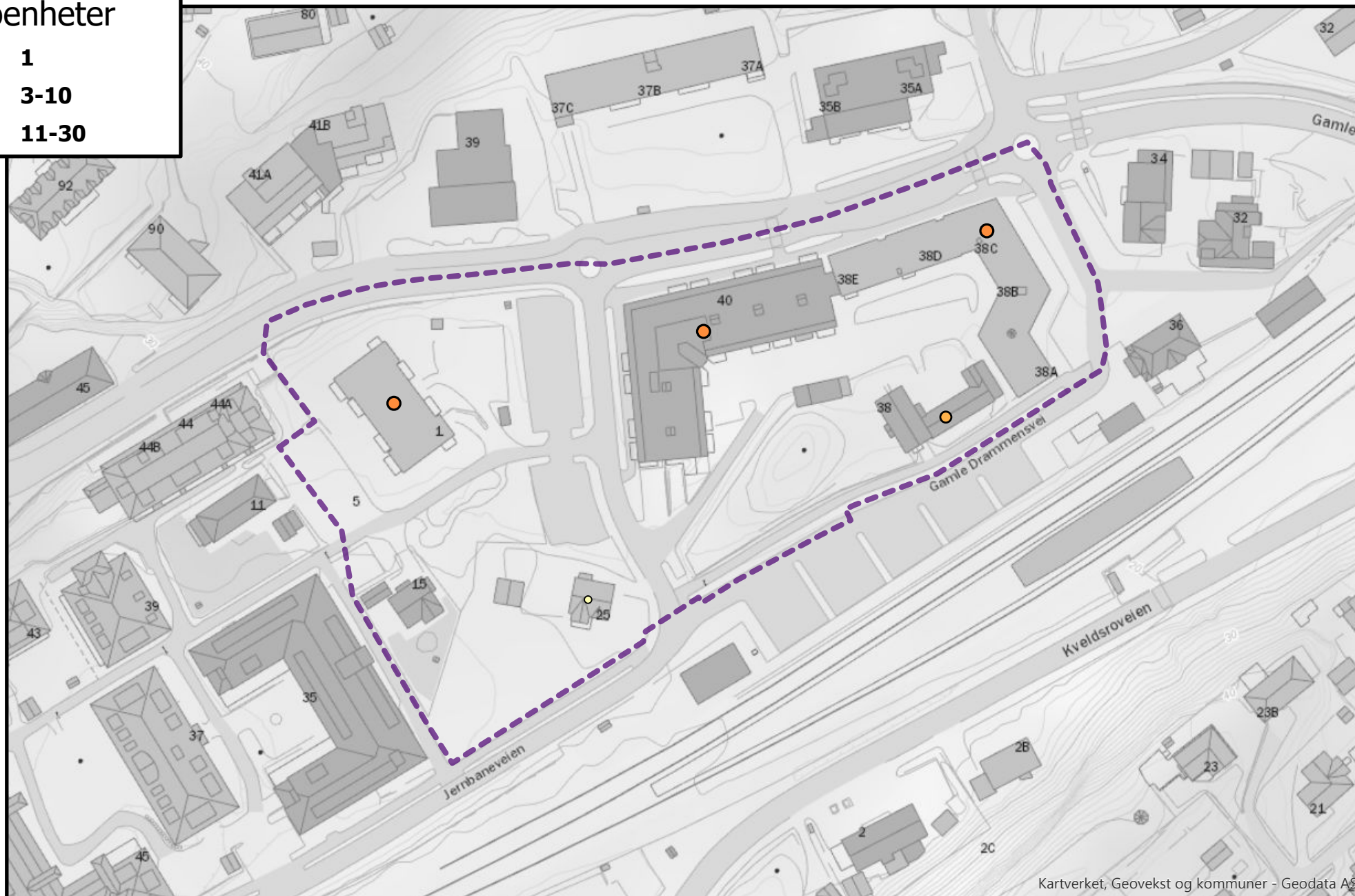
Kartverket, Geovekst og kommuner - Geodata AS

Antall boenheter i roden: 64

# Rodenr: Sta26

Antall  
boenheter

- 1
- 3-10
- 11-30



Kartverket, Geovekst og kommuner - Geodata AS

Antall boenheter i roden: 83