

# Rodenr: Ly01

Antall  
boenheter

- 1
- 2
- 3-10



Kartverket, Geovekst og kommuner - Geodata AS

Antall boenheter i roden: 46

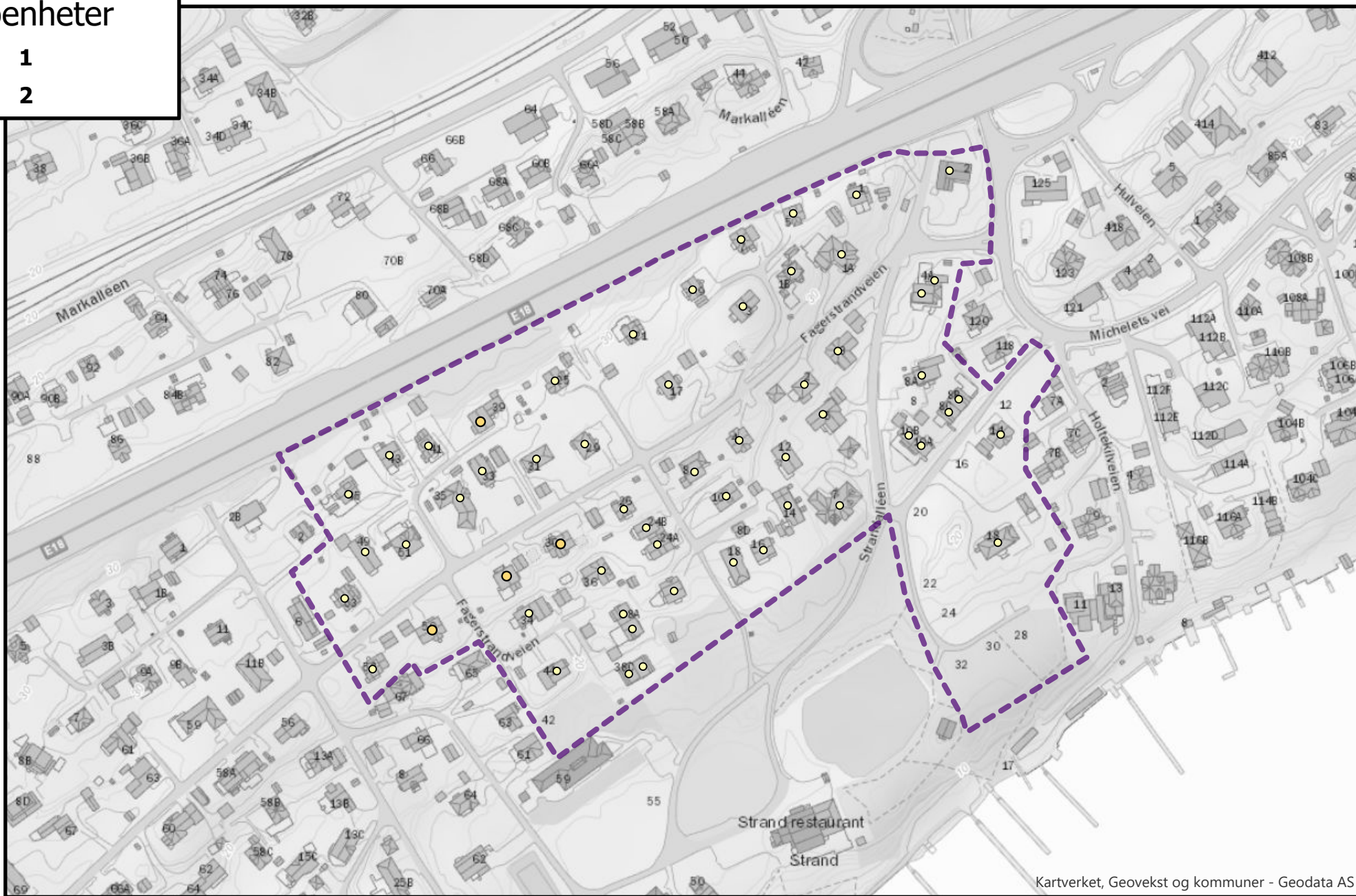


# Rodenr: Ly02

Antall  
boenheter

○ 1

● 2



Kartverket, Geovekst og kommuner - Geodata AS

Antall boenheter i roden: 61

# Rodenr: Ly03

Antall  
boenheter

○ 1

● 2



Kartverket, Geovekst og kommuner - Geodata AS

Antall boenheter i roden: 56



# Rodenr: Ly04

Antall  
boenheter

- 1
- 2
- 3-10



Kartverket, Geovekst og kommuner - Geodata AS

Antall boenheter i roden: 51

# Rodenr: Ly05

Antall  
boenheter

- 1
- 2
- 11-30



Kartverket, Geovekst og kommuner - Geodata AS

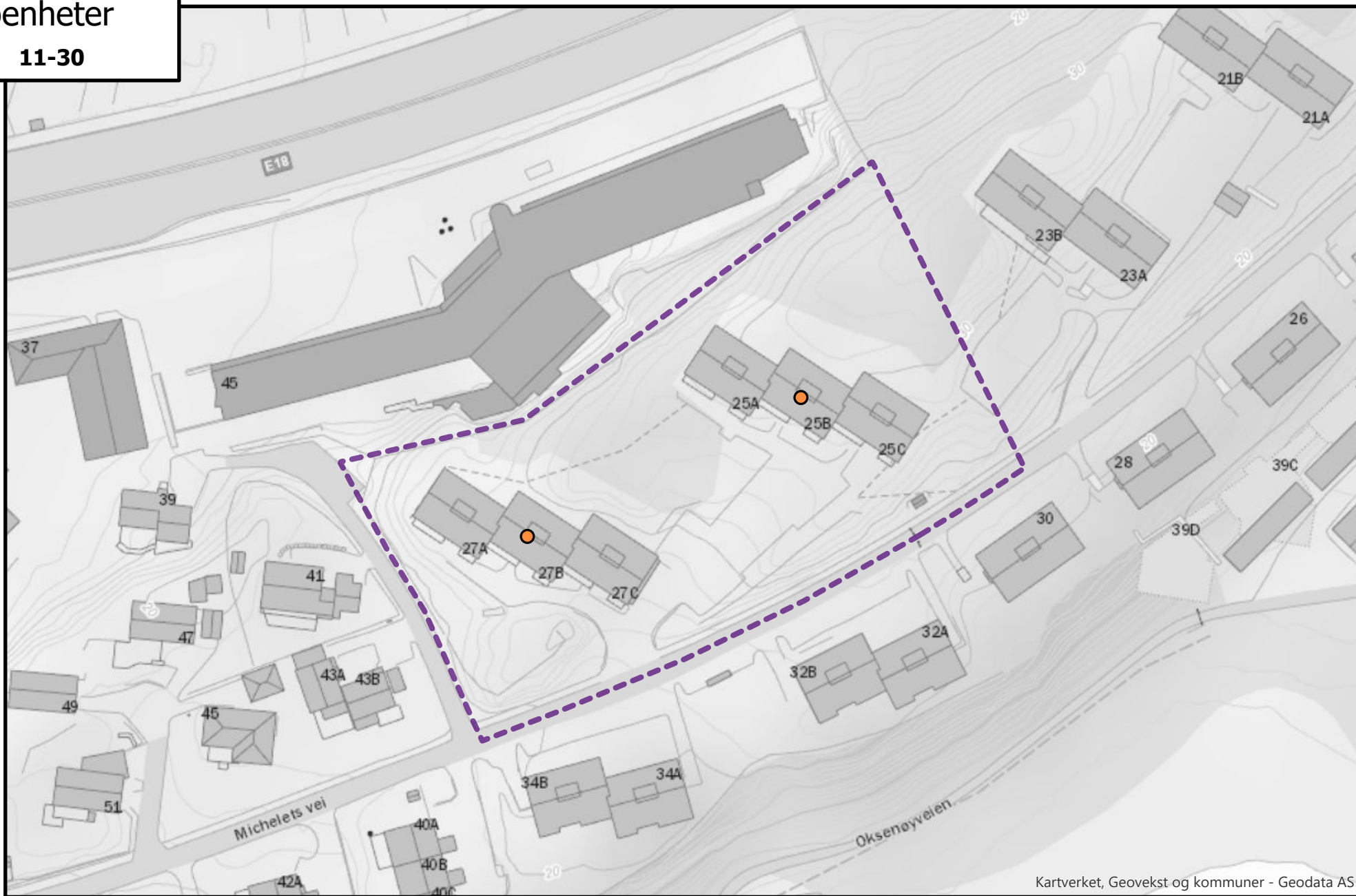
Antall boenheter i roden: 56



# Rodenr: Ly06

Antall  
boenheter

● 11-30



Kartverket, Geovekst og kommuner - Geodata AS

Antall boenheter i roden: 55

# Rodenr: Ly07

Antall  
boenheter

- 3-10
- 11-30



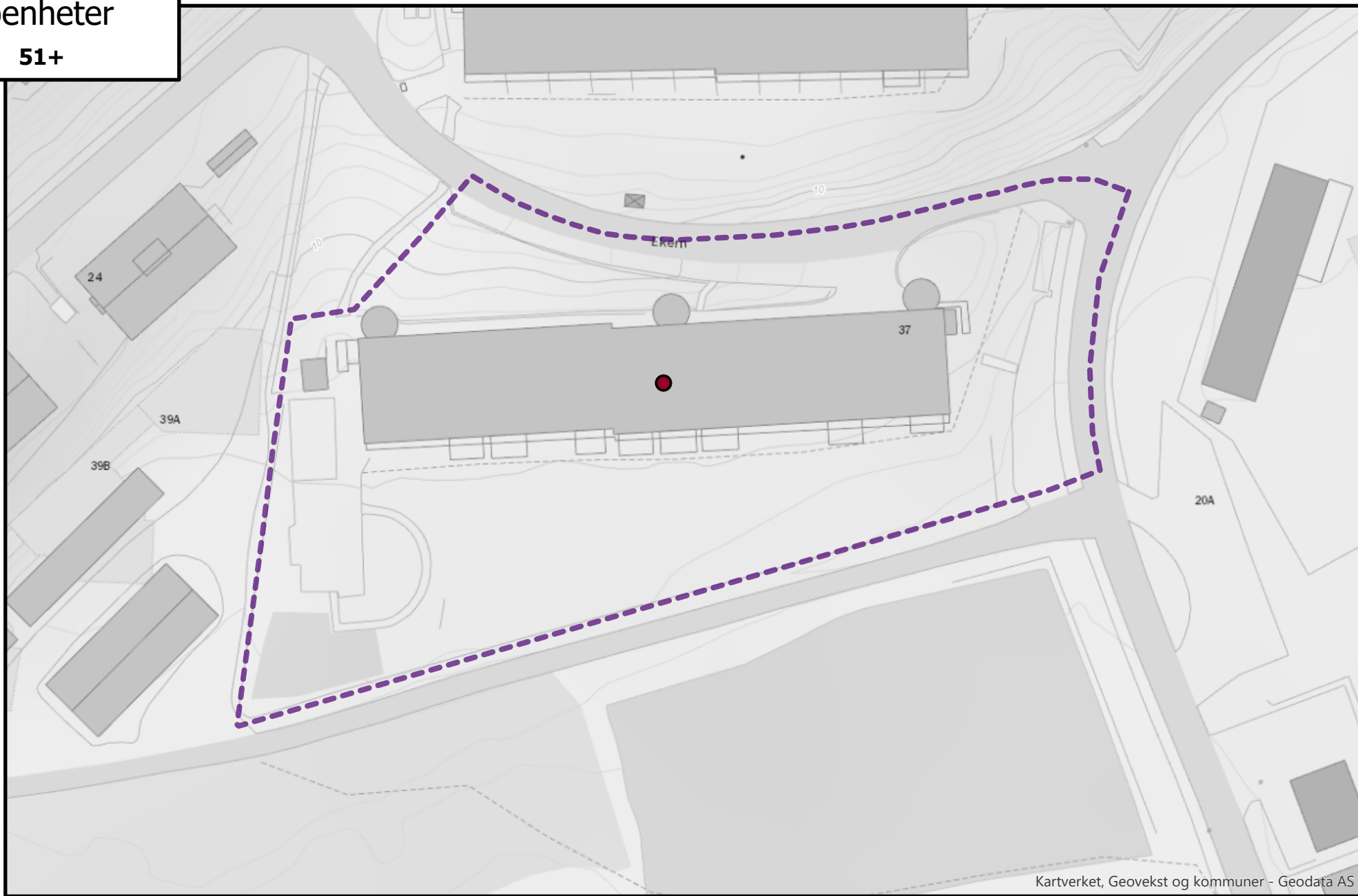
Kartverket, Geovekst og kommuner - Geodata AS

Antall boenheter i roden: 69

# Rodenr: Ly08

Antall  
boenheter

● 51+



Kartverket, Geovekst og kommuner - Geodata AS

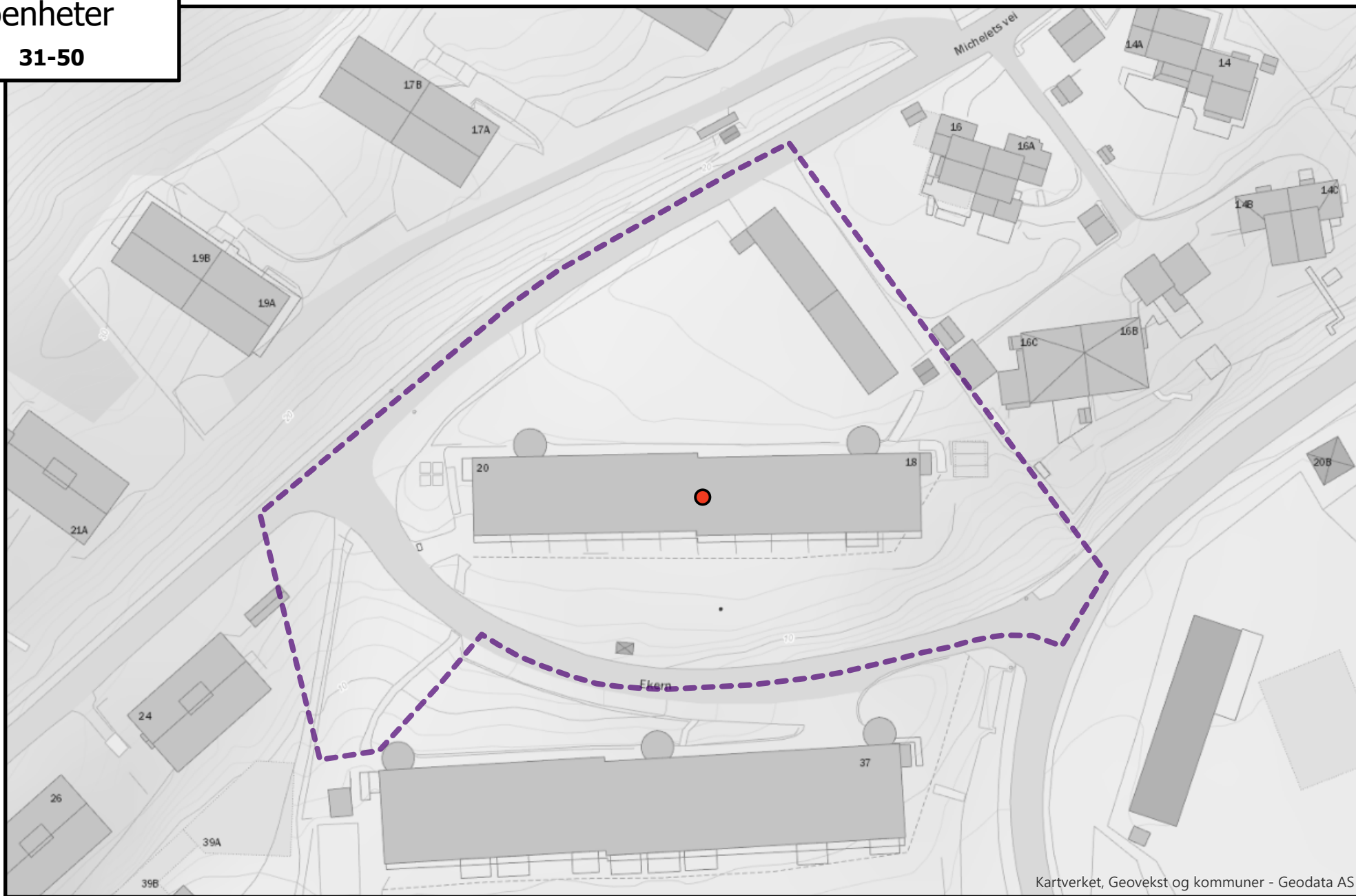
Antall boenheter i roden: 54



# Rodenr: Ly09

Antall  
boenheter

● 31-50



Kartverket, Geovekst og kommuner - Geodata AS

Antall boenheter i roden: 47

# Rodenr: Ly10

Antall  
boenheter

● 11-30



Kartverket, Geovekst og kommuner - Geodata AS

Antall boenheter i roden: 65

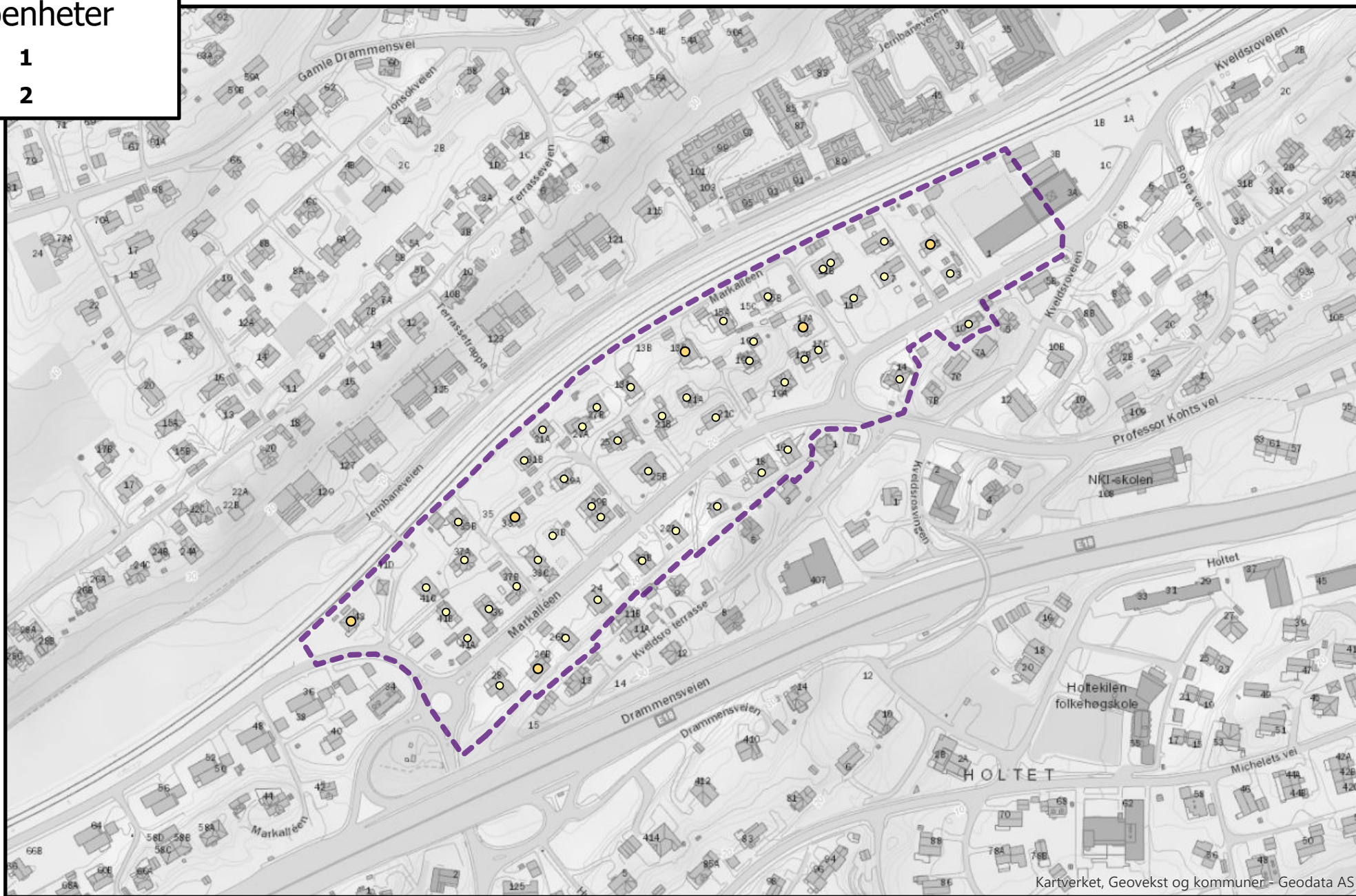


# Rodenr: Ly11

Antall  
boenheter

○ 1

● 2



Kartverket, Geovekst og kommuner - Geodata AS

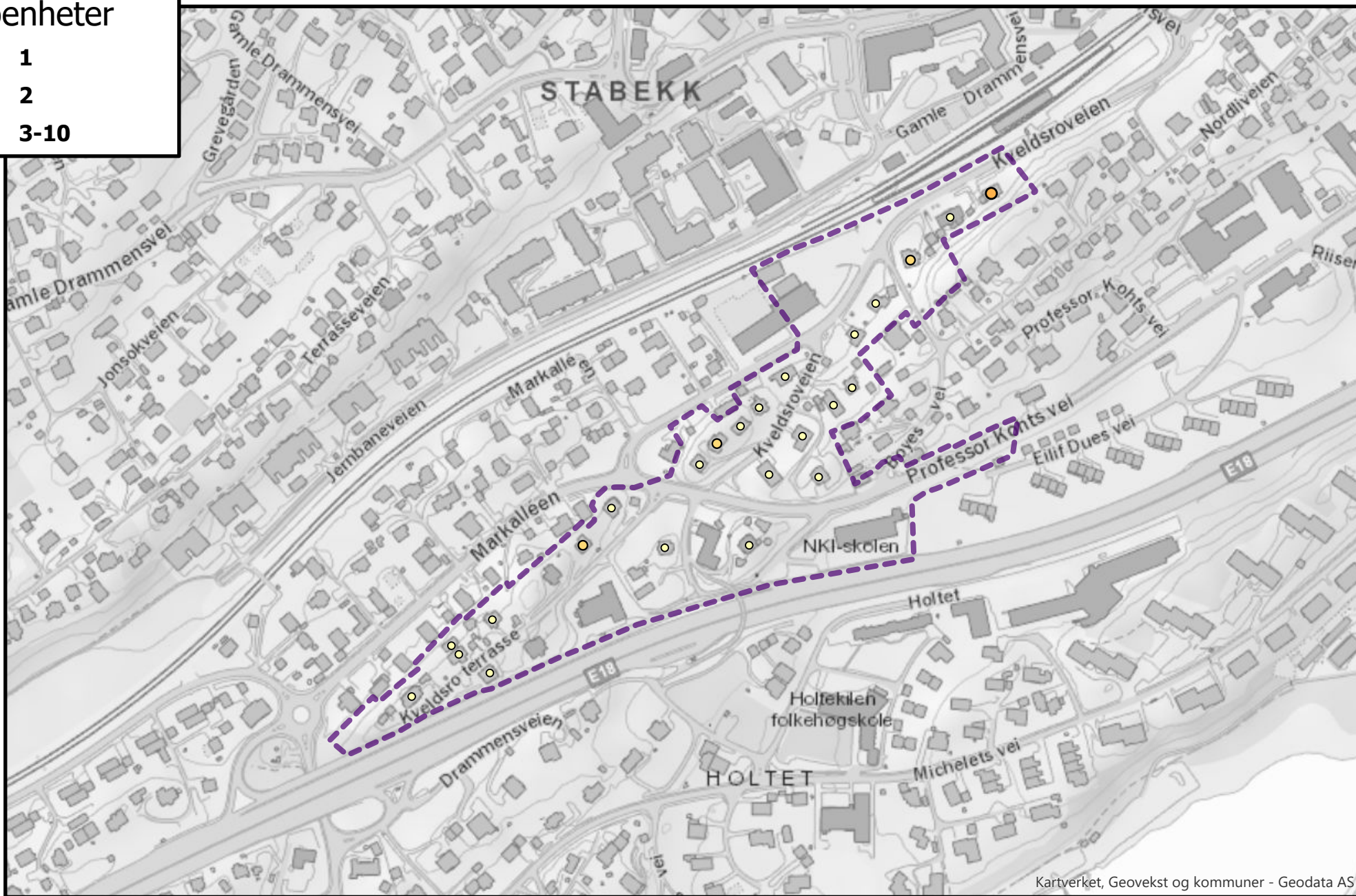
Antall boenheter i roden: 57



# Rodenr: Ly12

Antall  
boenheter

- 1
- 2
- 3-10



Kartverket, Geovekst og kommuner - Geodata AS

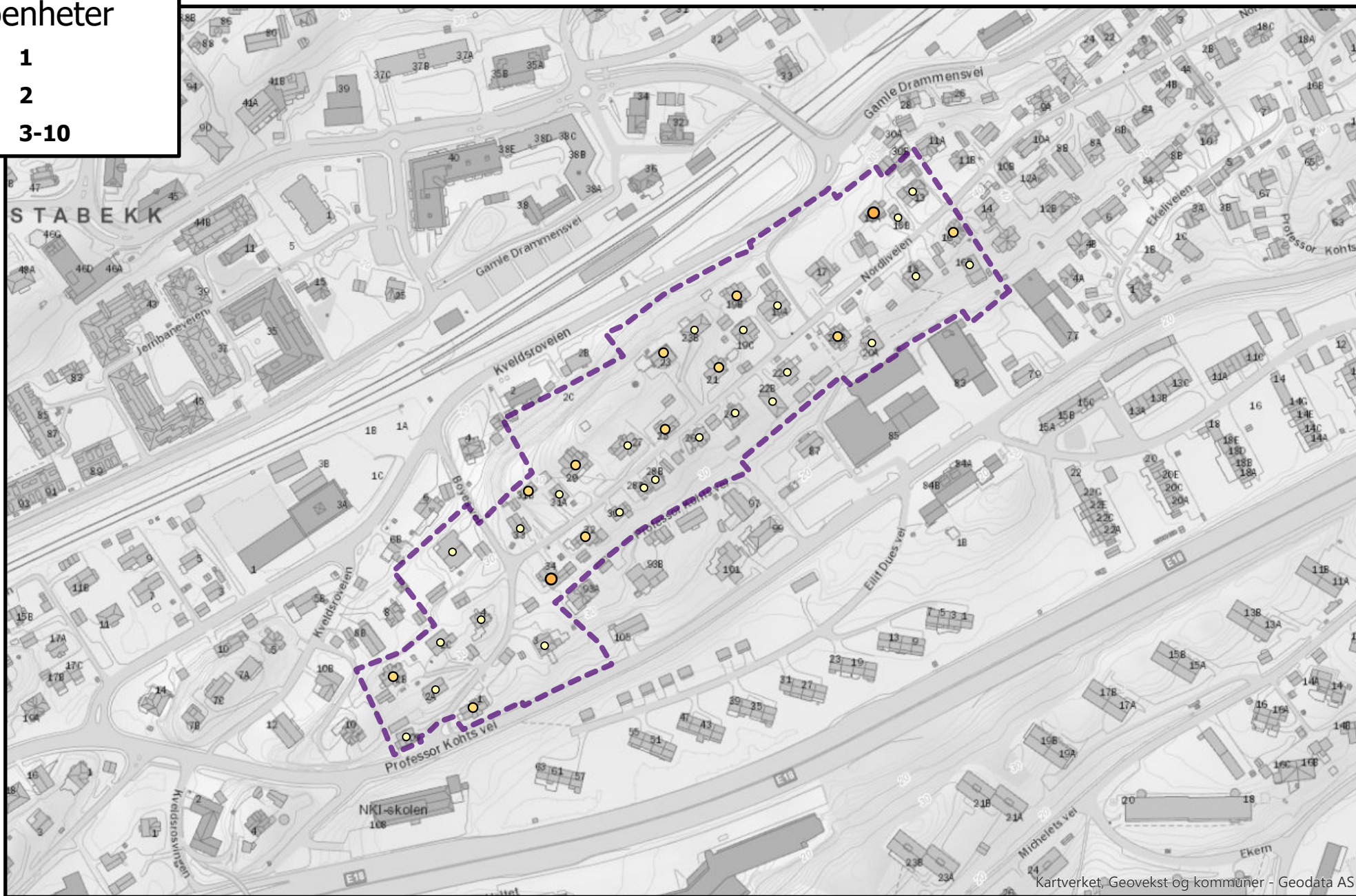
Antall boenheter i roden: 31



# Rodenr: Ly13

Antall  
boenheter

- 1
- 2
- 3-10



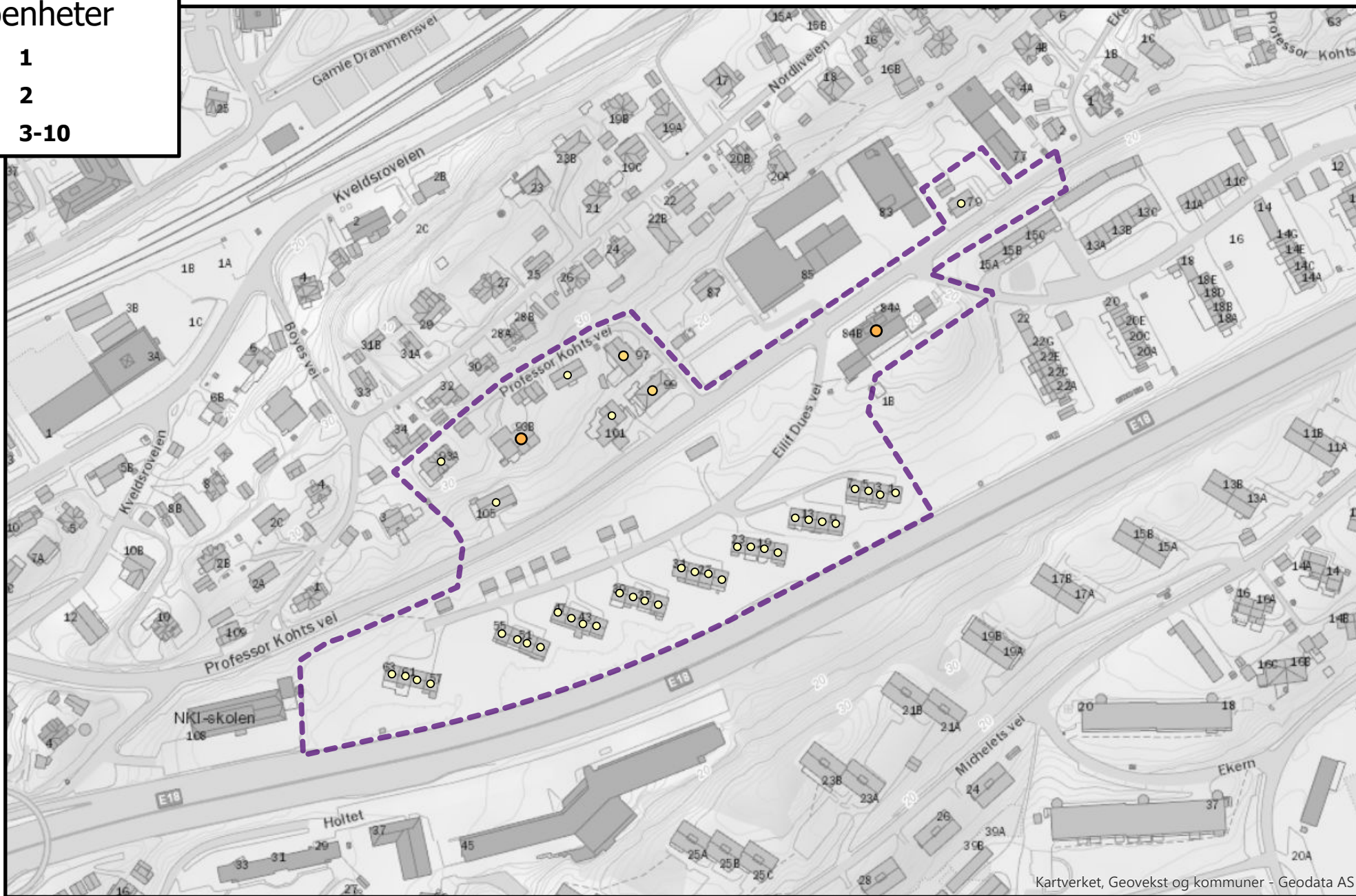
Antall boenheter i roden: 52



# Rodenr: Ly14

Antall  
boenheter

- 1
- 2
- 3-10



Kartverket, Geovekst og kommuner - Geodata AS

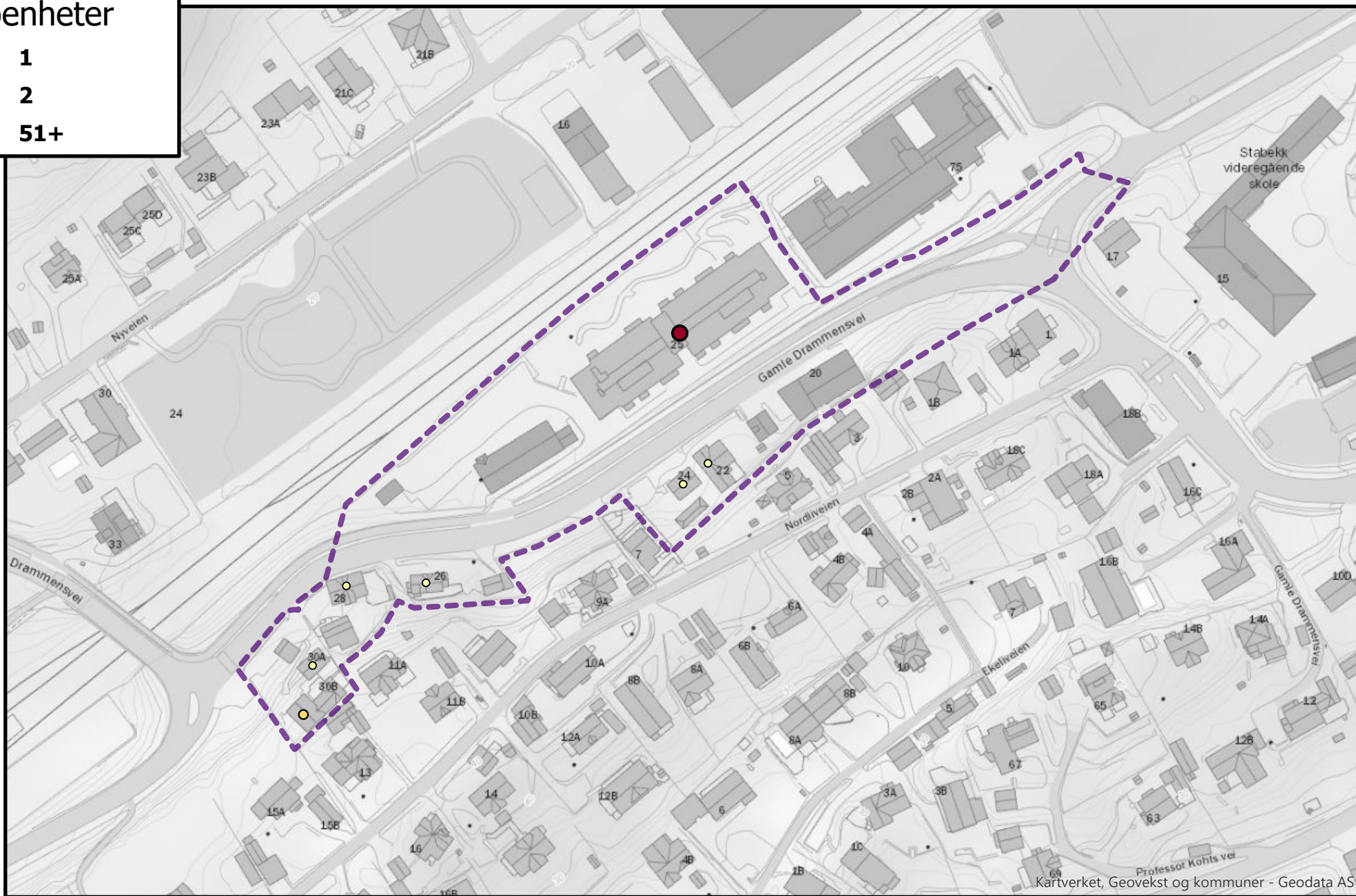
Antall boenheter i roden: 53



# Rodenr: Ly15

Antall  
boenheter

- 1
- 2
- 51+



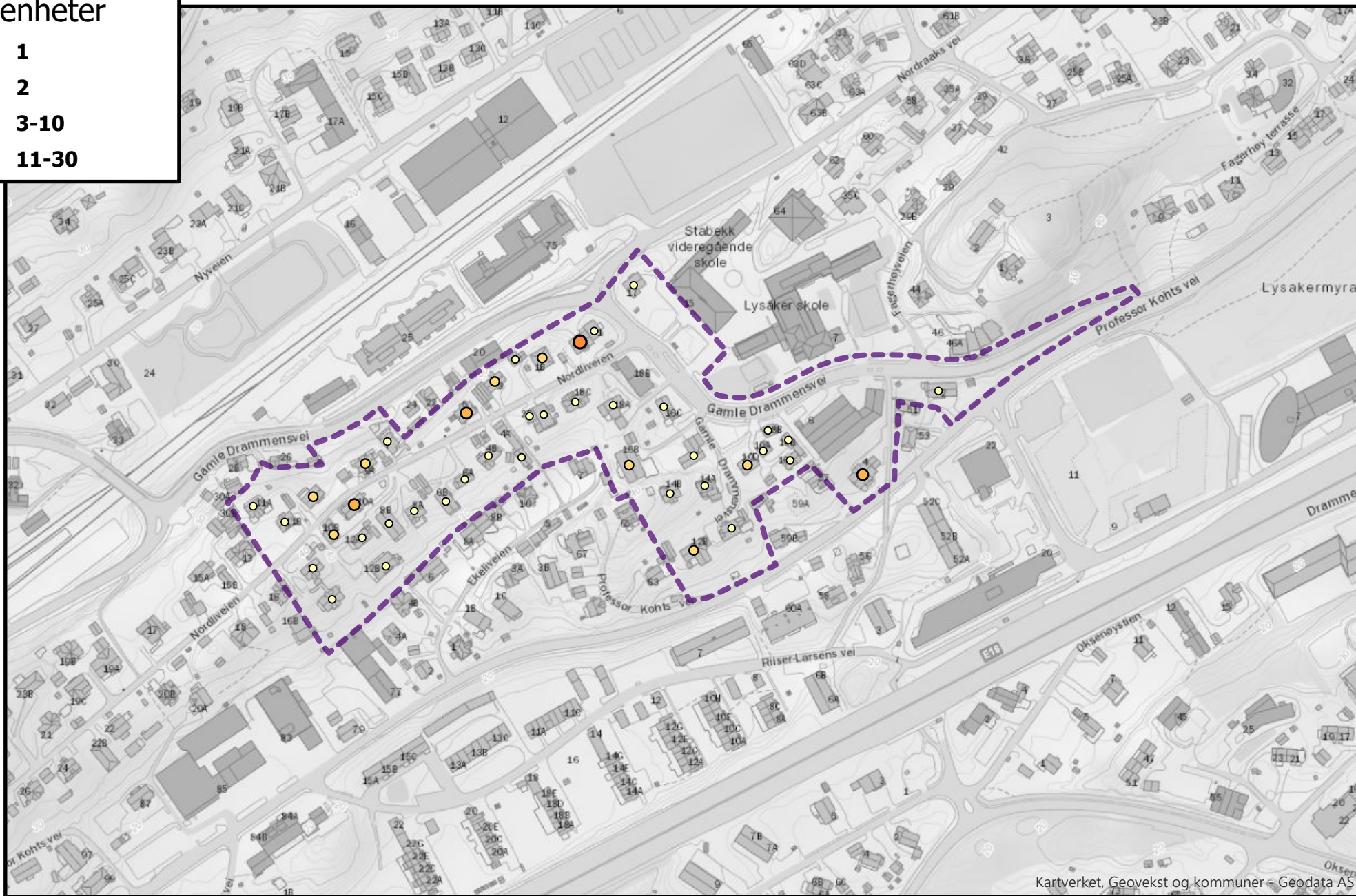
Antall boenheter i roden: 86



# Rodenr: Ly16

Antall  
boenheter

- 1
- 2
- 3-10
- 11-30



Kartverket, Geovekst og kommuner - Geodata AS

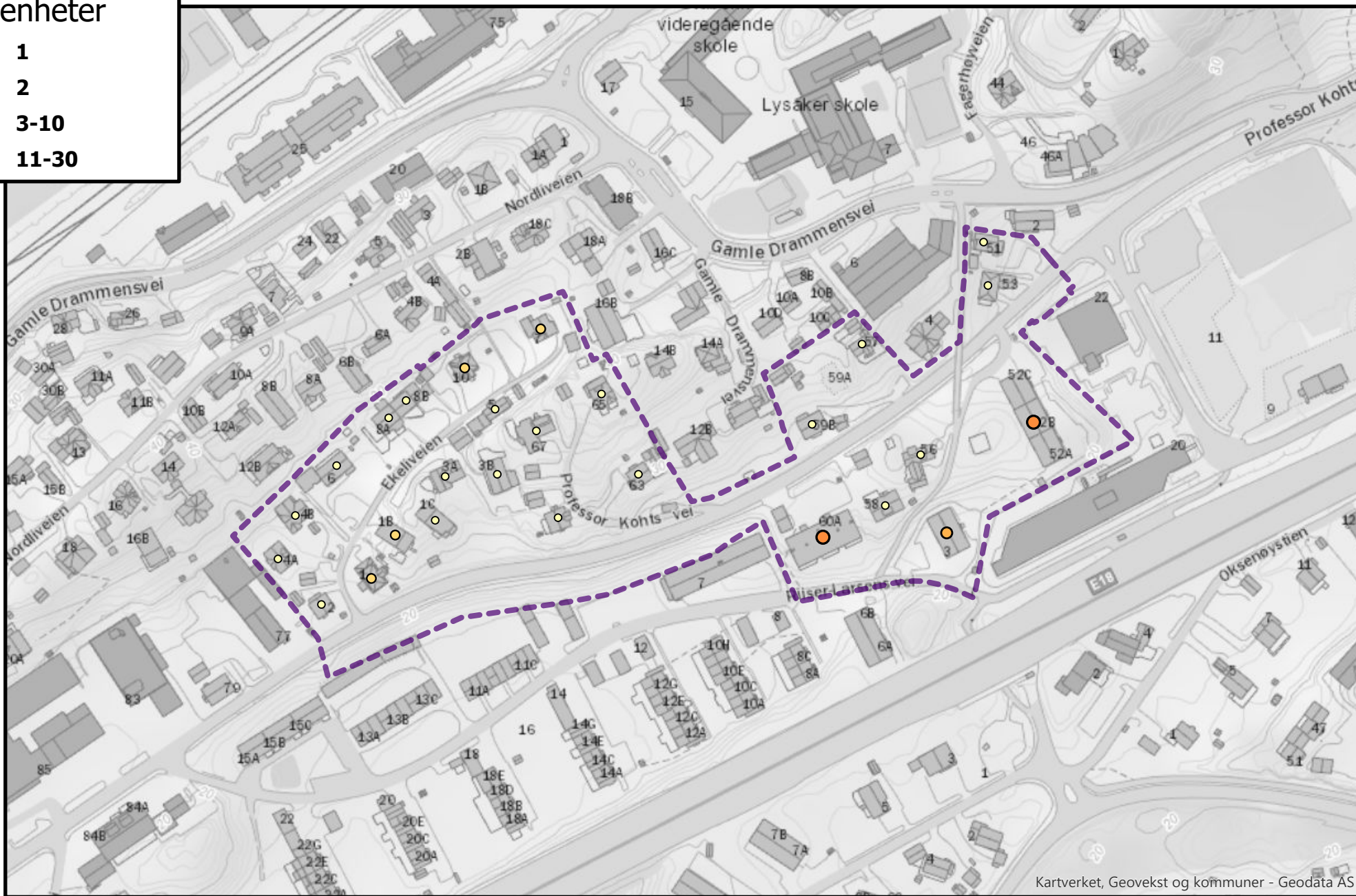
Antall boenheter i roden: 67



# Rodenr: Ly17

Antall  
boenheter

- 1
- 2
- 3-10
- 11-30



Kartverket, Geovekst og kommuner - Geodata AS

Antall boenheter i roden: 68

# Rodenr: Ly18

Antall  
boenheter

- 1
- 3-10
- 11-30



Kartverket, Geovekst og kommuner, Geodata AS

Antall boenheter i roden: 86



# Rodenr: Ly19

Antall  
boenheter

- 1
- 3-10
- 51+



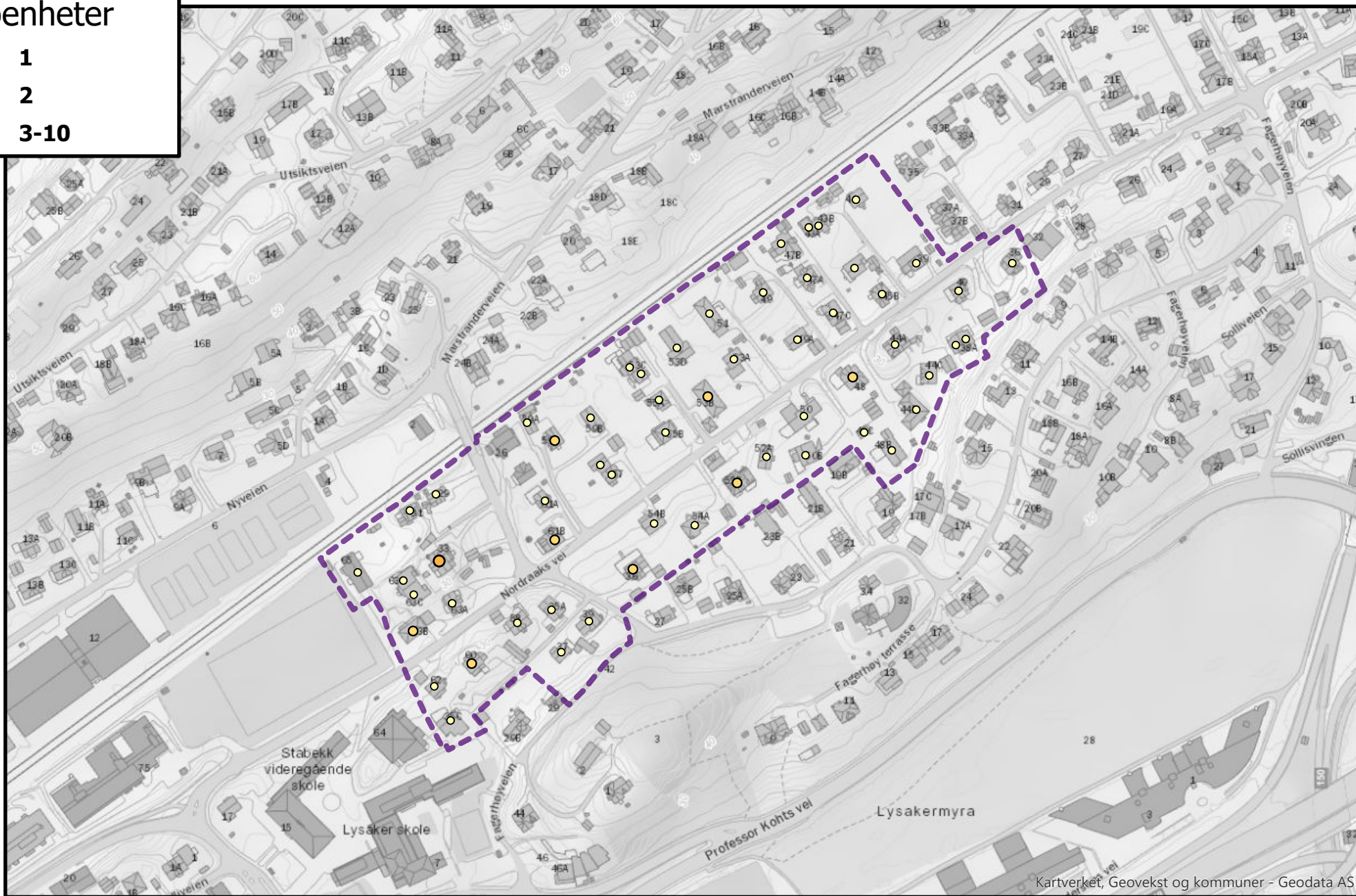
Kartverket, Geovekst og kommuner - Geodata AS

Antall boenheter i roden: 89

# Rodenr: Ly20

Antall  
boenheter

- 1
- 2
- 3-10



Kartverket, Geovekst og kommuner - Geodata AS

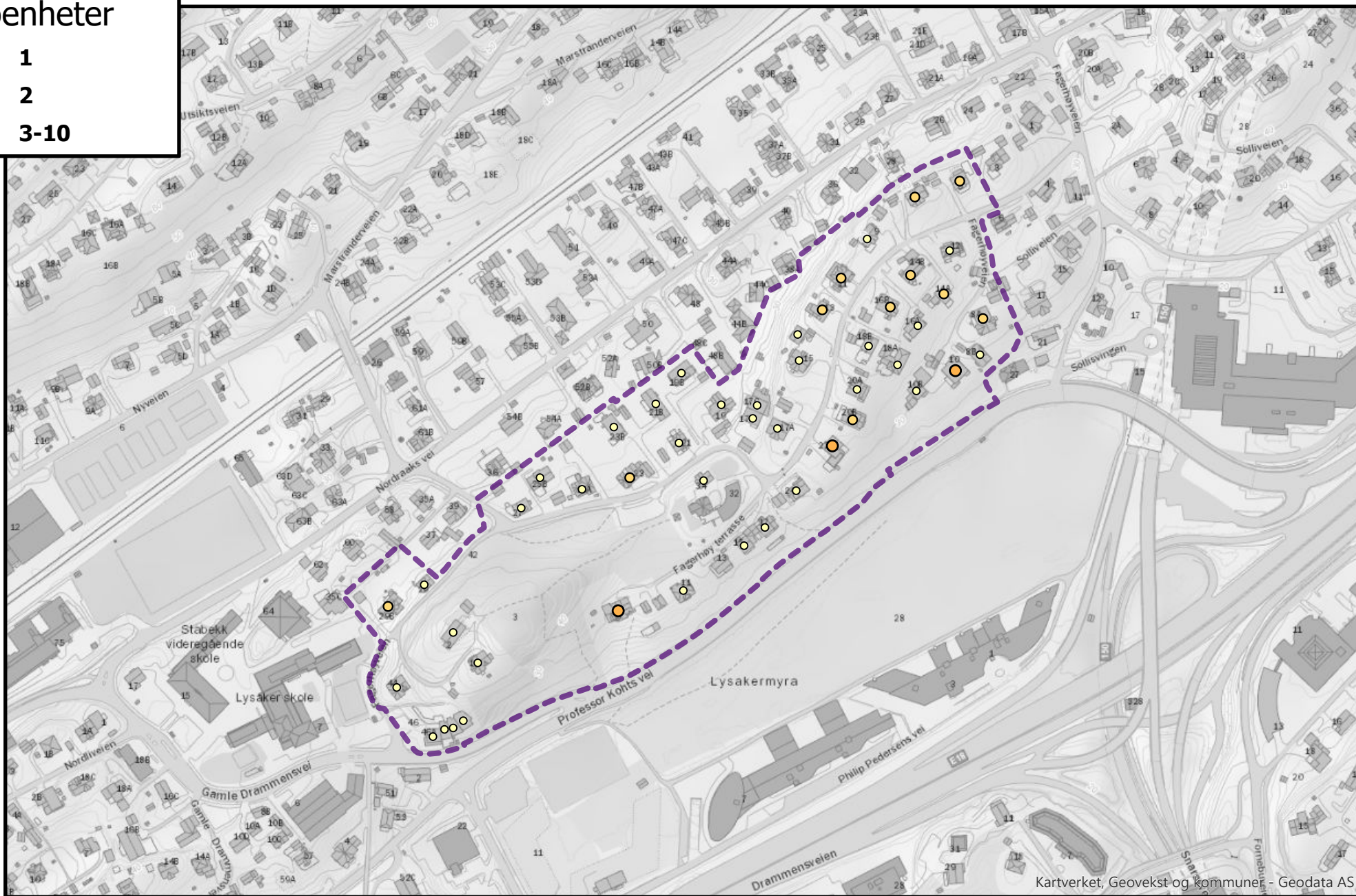
Antall boenheter i roden: 68



# Rodenr: Ly21

Antall  
boenheter

- 1
- 2
- 3-10



Kartverket, Geovekst og kommuner - Geodata AS

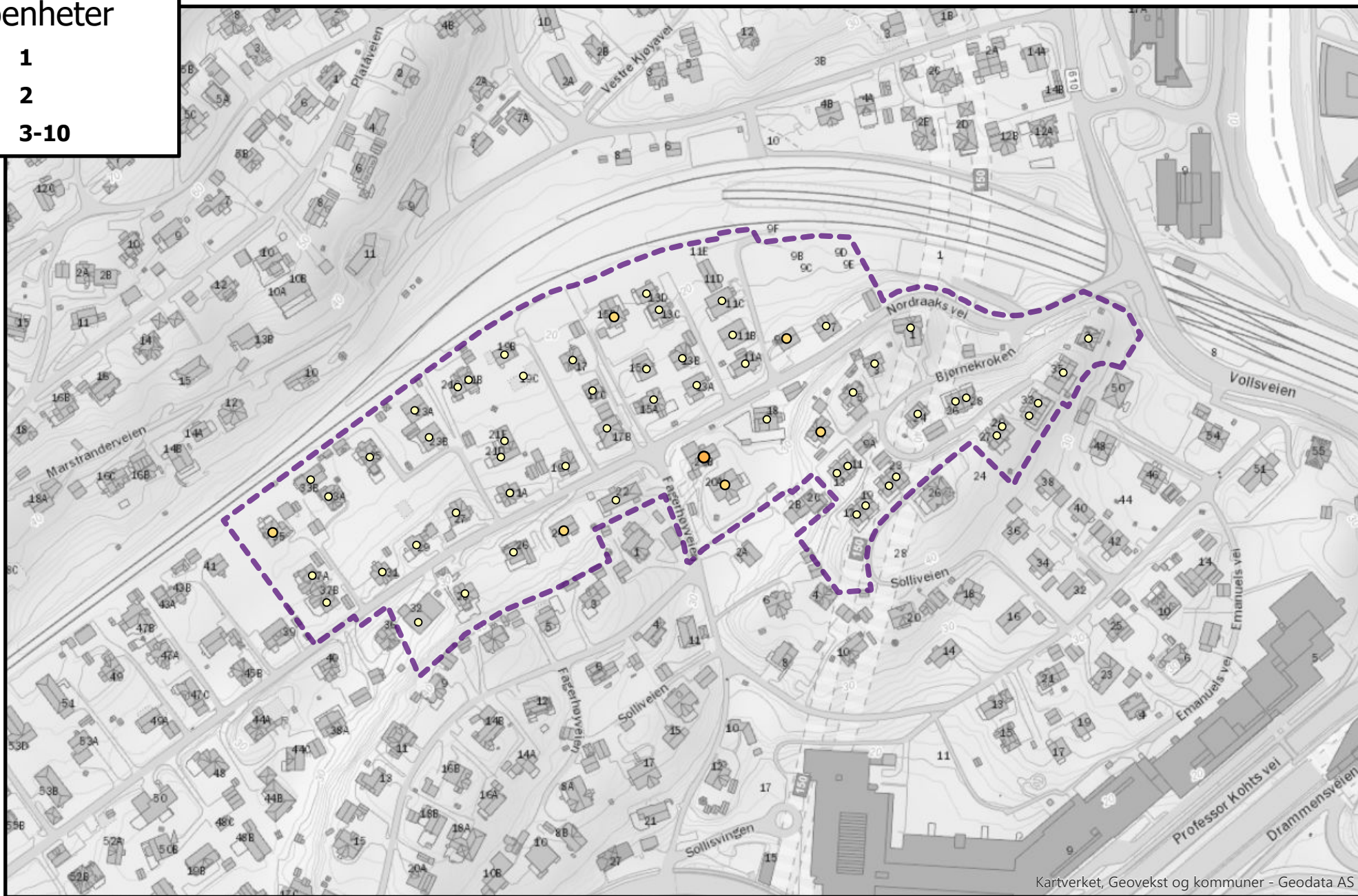
Antall boenheter i roden: 66



# Rodenr: Ly22

Antall  
boenheter

- 1
- 2
- 3-10



Kartverket, Geovekst og kommuner - Geodata AS

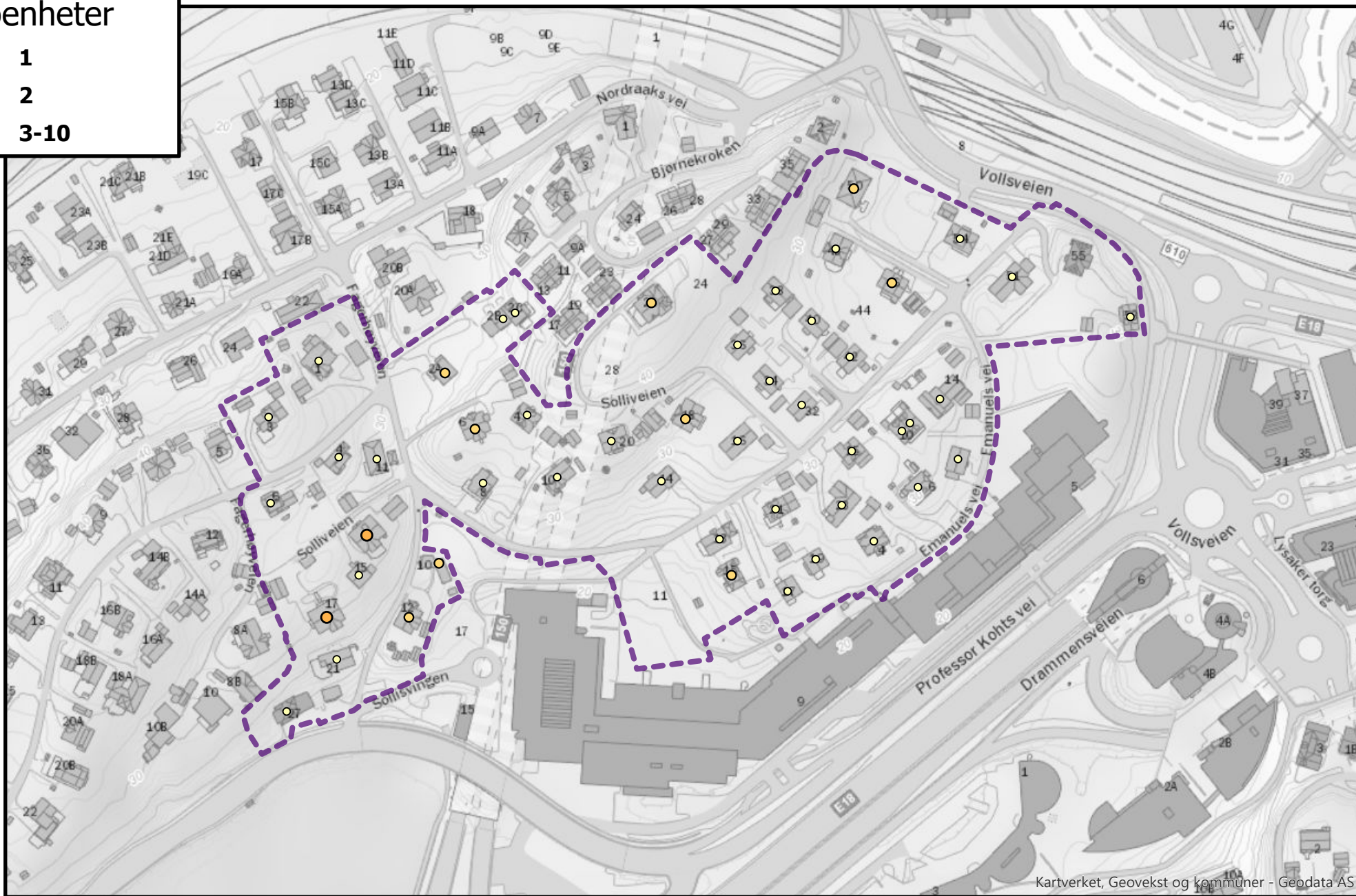
Antall boenheter i roden: 70



# Rodenr: Ly23

Antall  
boenheter

- 1
- 2
- 3-10



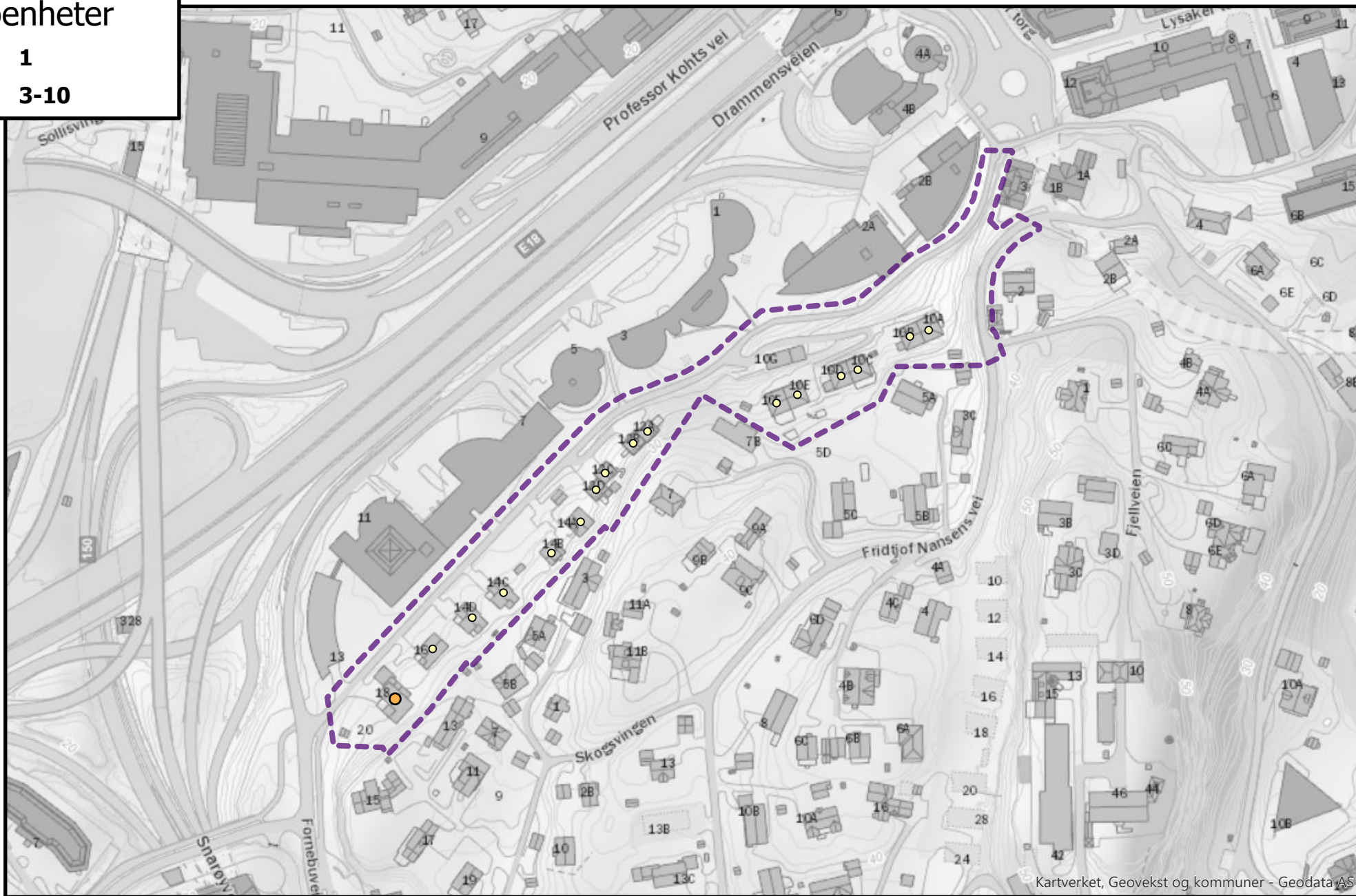
Kartverket, Geovekst og kommuner - Geodata AS

Antall boenheter i roden: 63

# Rodenr: Ly24

Antall  
boenheter

- 1
- 3-10



Kartverket, Geovekst og kommuner - Geodata AS

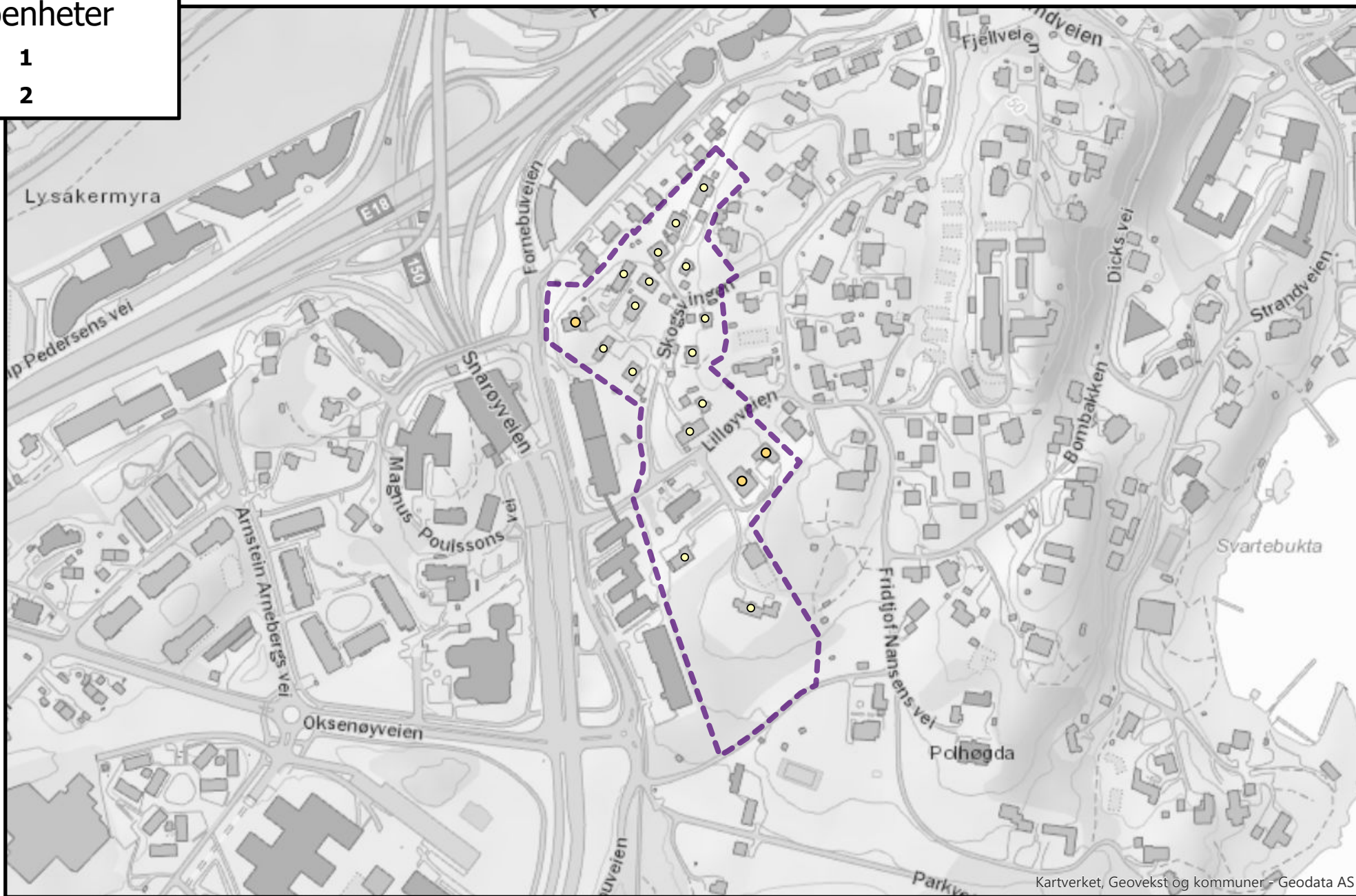
Antall boenheter i roden: 18



# Rodenr: Ly25

Antall  
boenheter

- 1
- 2



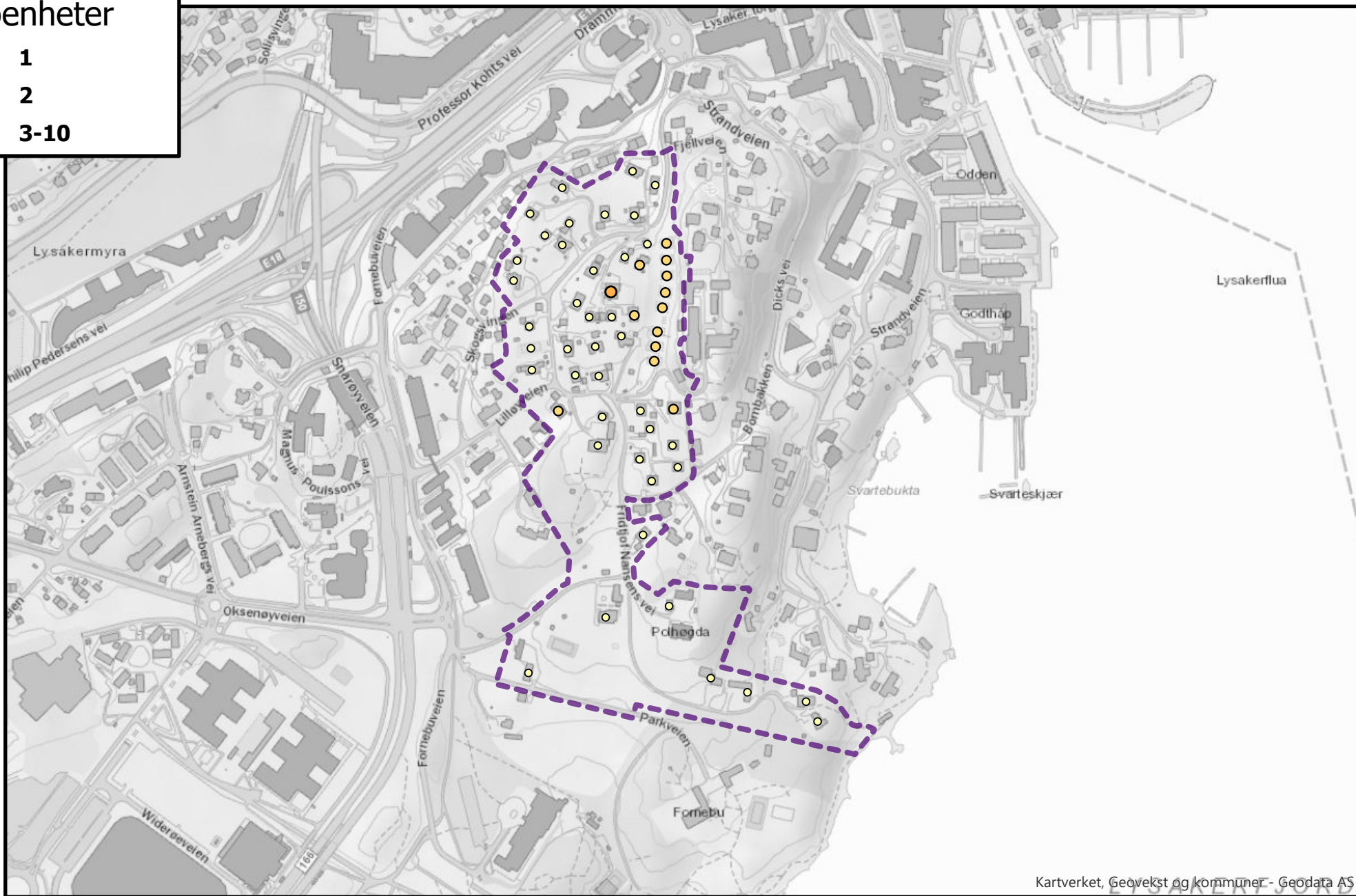
Kartverket, Geovekst og kommuner - Geodata AS

Antall boenheter i roden: 21

# Rodenr: Ly26

Antall  
boenheter

- 1
- 2
- 3-10



Kartverket, Geovekst og kommuner - Geodata AS

Antall boenheter i roden: 70



# Rodenr: Ly27

Antall  
boenheter

- 1
- 2
- 3-10



Kartverket, Geovekst og kommuner - Geodata AS

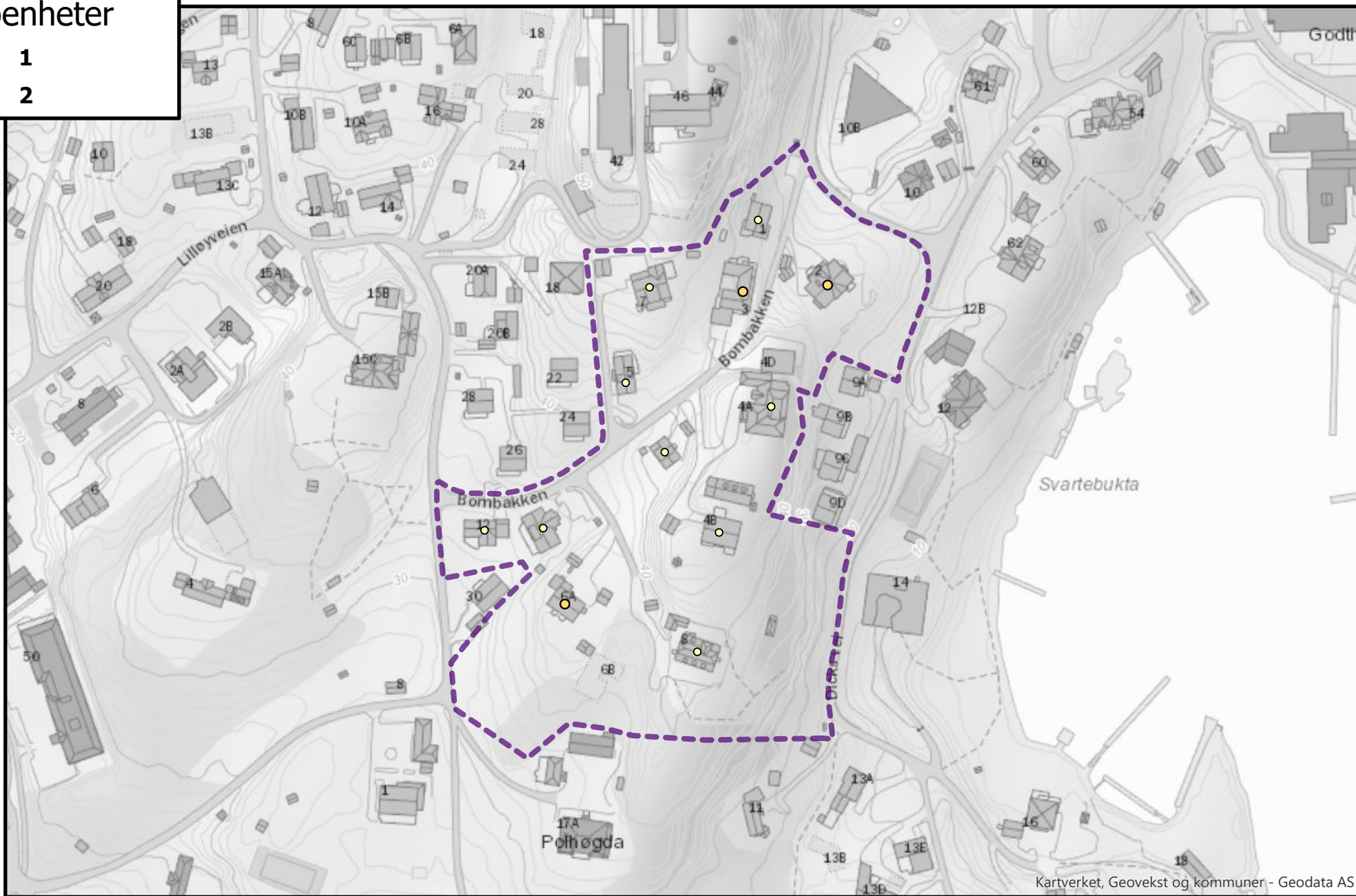
Antall boenheter i roden: 33

# Rodenr: Ly28

Antall  
boenheter

○ 1

● 2



Kartverket, Geovekst og kommuner - Geodata AS

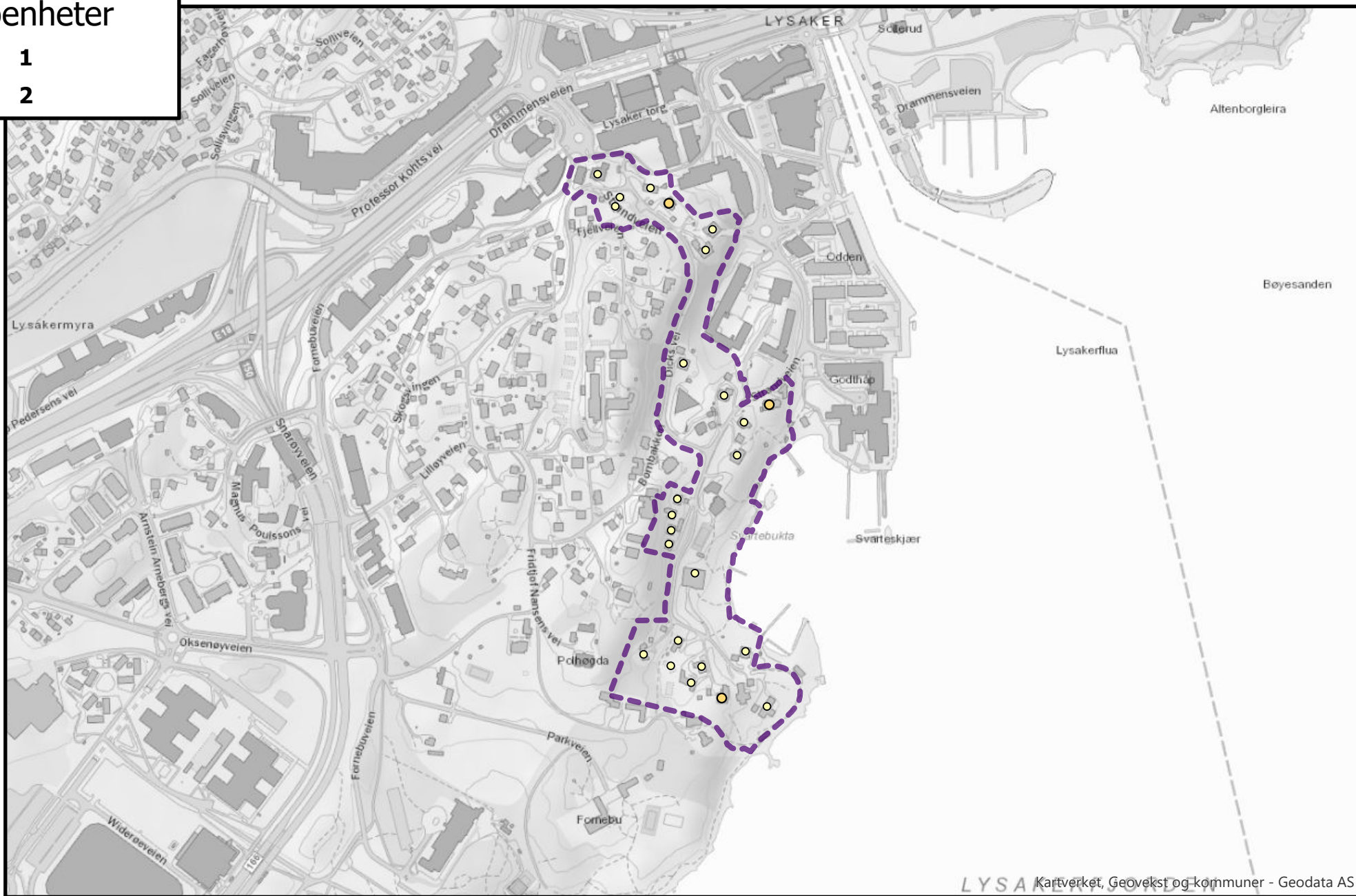
Antall boenheter i roden: 15



# Rodenr: Ly29

Antall  
boenheter

- 1
- 2



LYSAKER Kartverket, Geovekst og kommuner - Geodata AS

Antall boenheter i roden: 28

# Rodenr: Ly30

Antall  
boenheter

- 31-50
- 51+



Kartverket, Geovekst og kommuner - Geodata AS

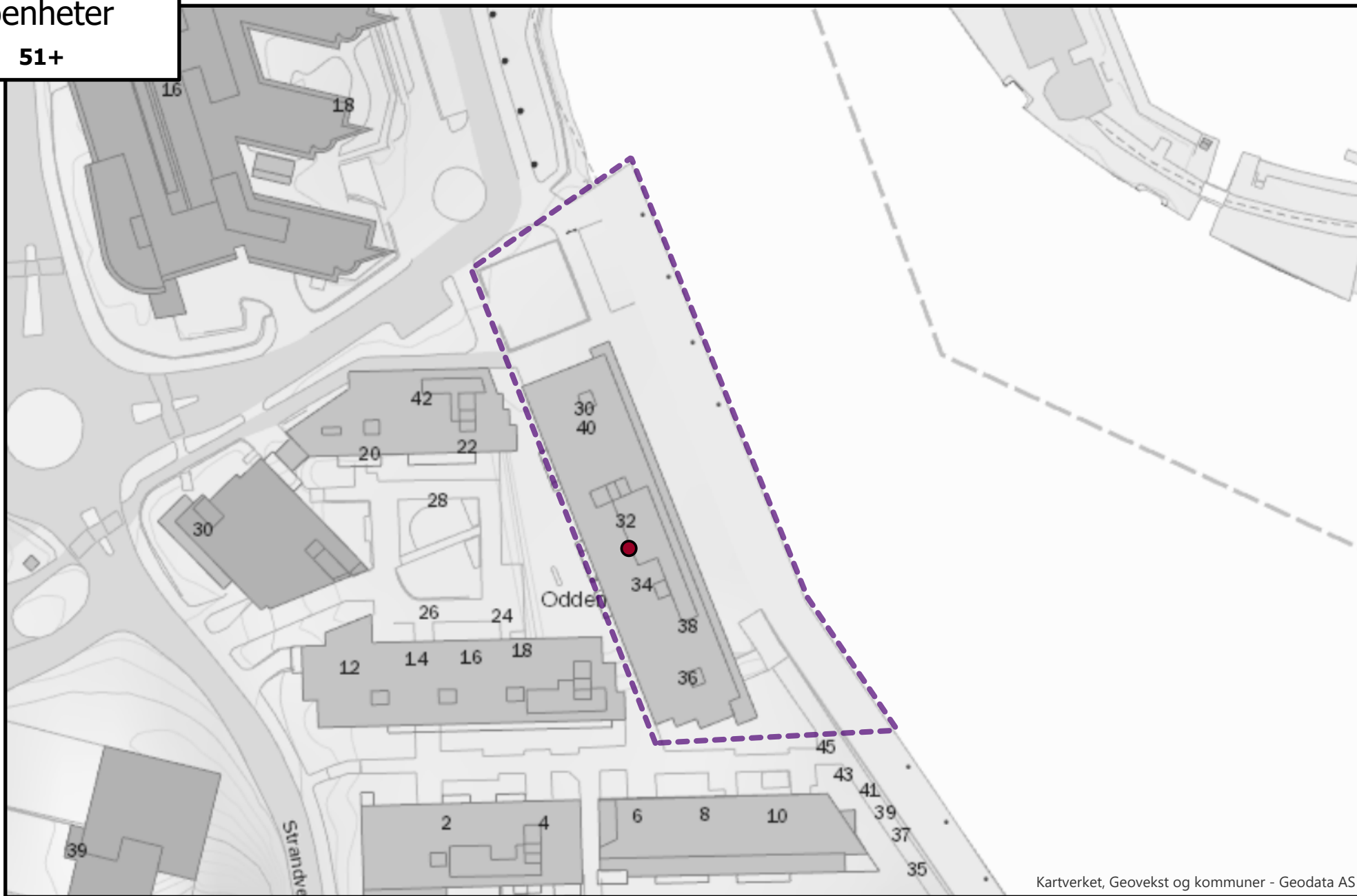
Antall boenheter i roden: 94



# Rodenr: Ly31

Antall  
boenheter

● 51+



Kartverket, Geovekst og kommuner - Geodata AS

Antall boenheter i roden: 52

# Rodenr: Ly32

Antall  
boenheter

- 31-50
- 51+



Kartverket, Geovekst og kommuner - Geodata AS

Antall boenheter i roden: 83



# Rodenr: Ly33

Antall  
boenheter

- 11-30
- 31-50



Kartverket, Geovekst og kommuner - Geodata AS

Antall boenheter i roden: 65

# Rodenr: Ly34

Antall  
boenheter

● 11-30



Kartverket, Geovekst og kommuner - Geodata AS

Antall boenheter i roden: 60