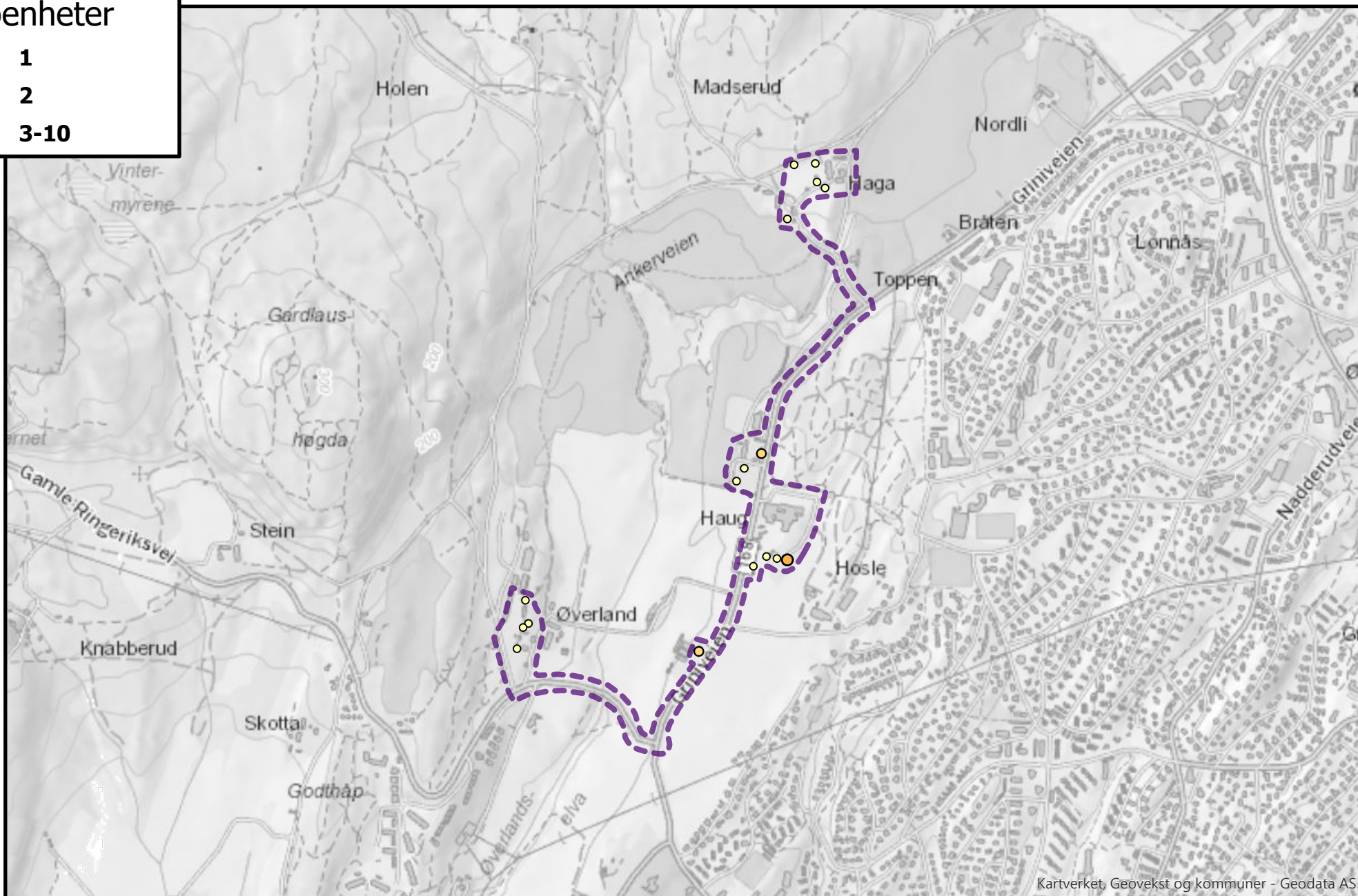


Rodenr: Ho01

Antall
boenheter

- 1
- 2
- 3-10



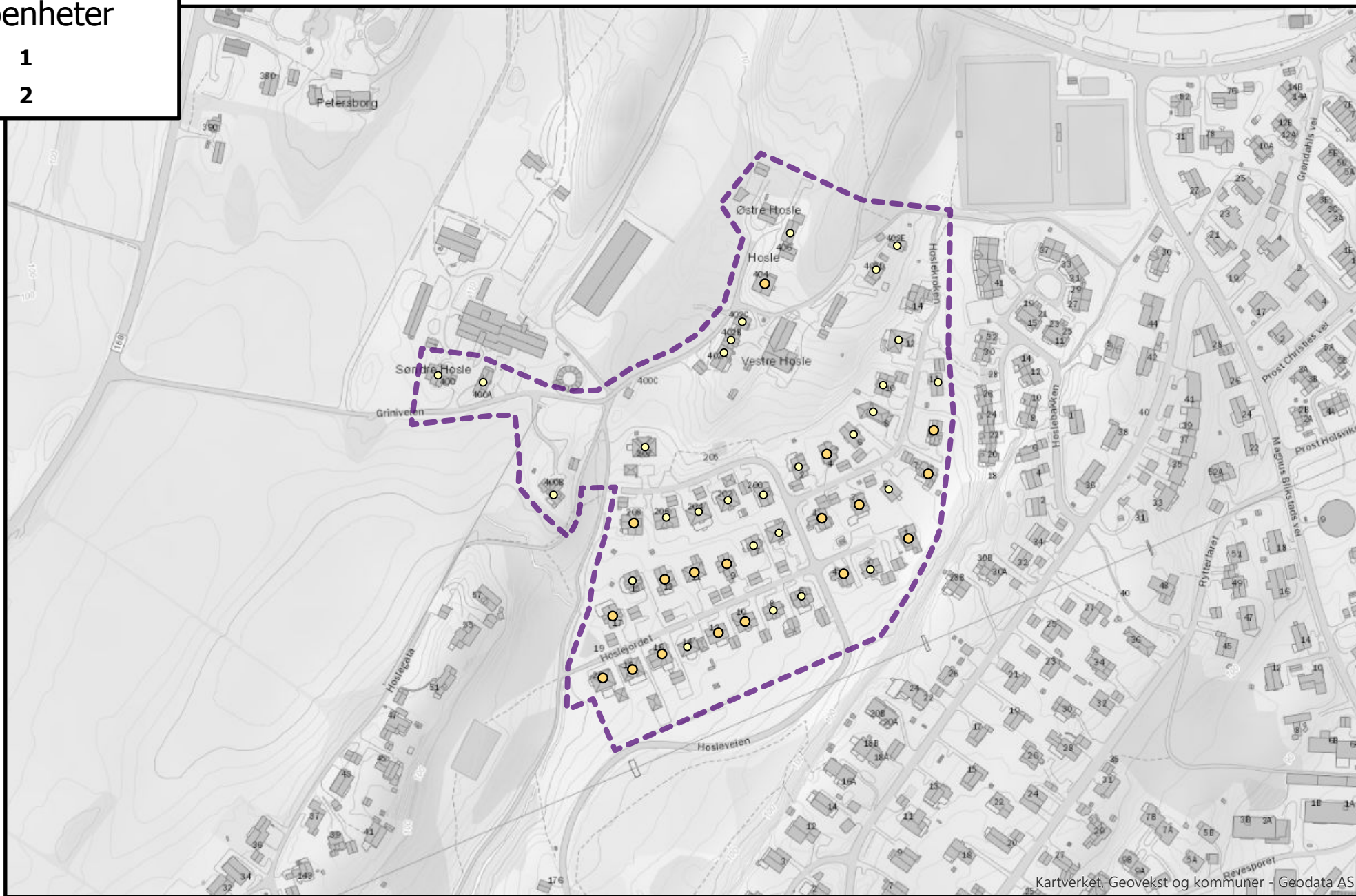
Kartverket, Geovekst og kommuner - Geodata AS

Antall boenheter i roden: 23

Rodenr: Ho02

Antall
boenheter

- 1
- 2



Kartverket, Geovekst og kommuner - Geodata AS

Antall boenheter i roden: 64

Rodenr: Ho03

Antall
boenheter

○ 1

● 2



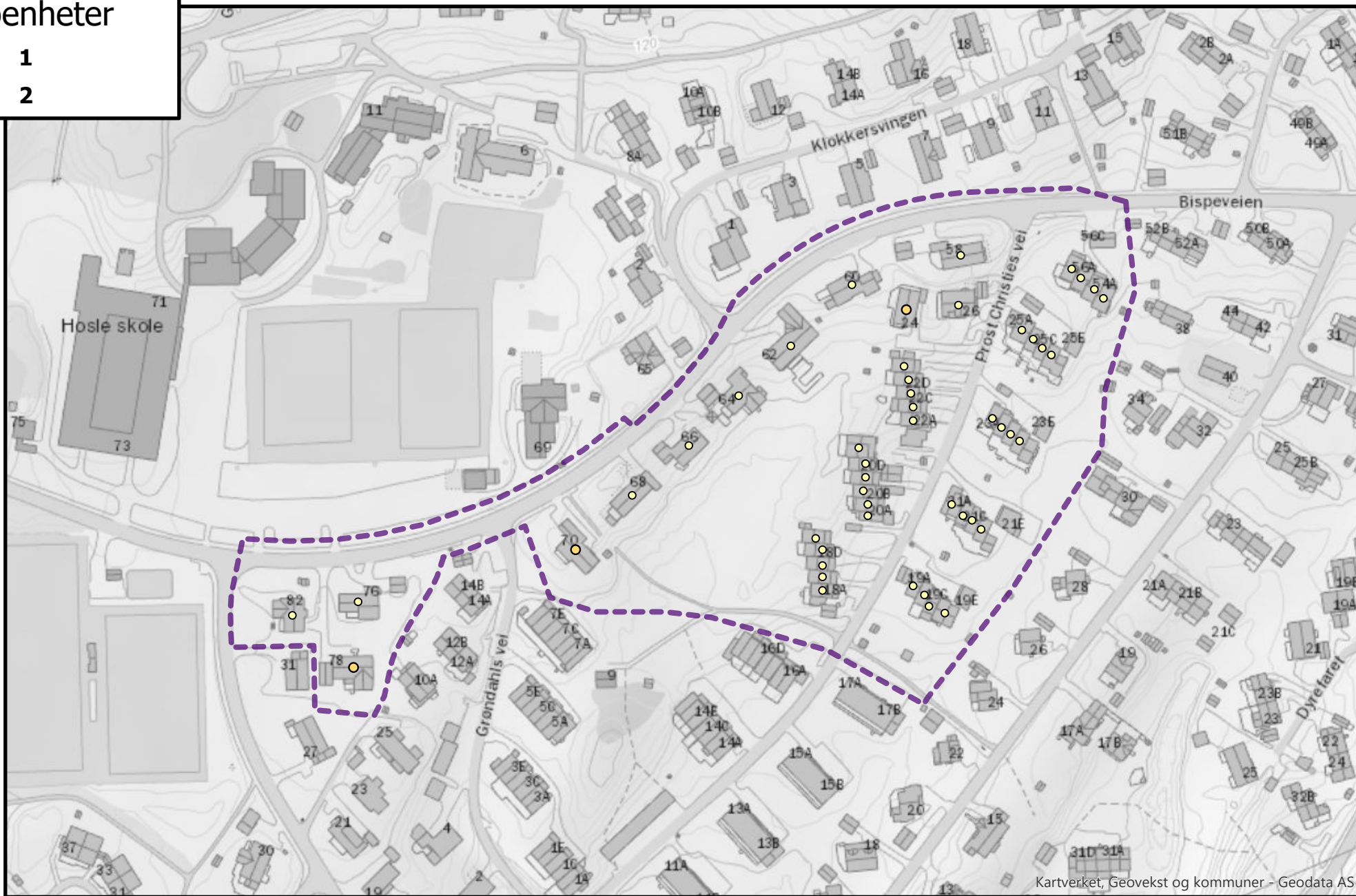
Kartverket, Geovekst og kommuner - Geodata AS

Antall boenheter i roden: 46

Rodenr: Ho04

Antall
boenheter

- 1
- 2



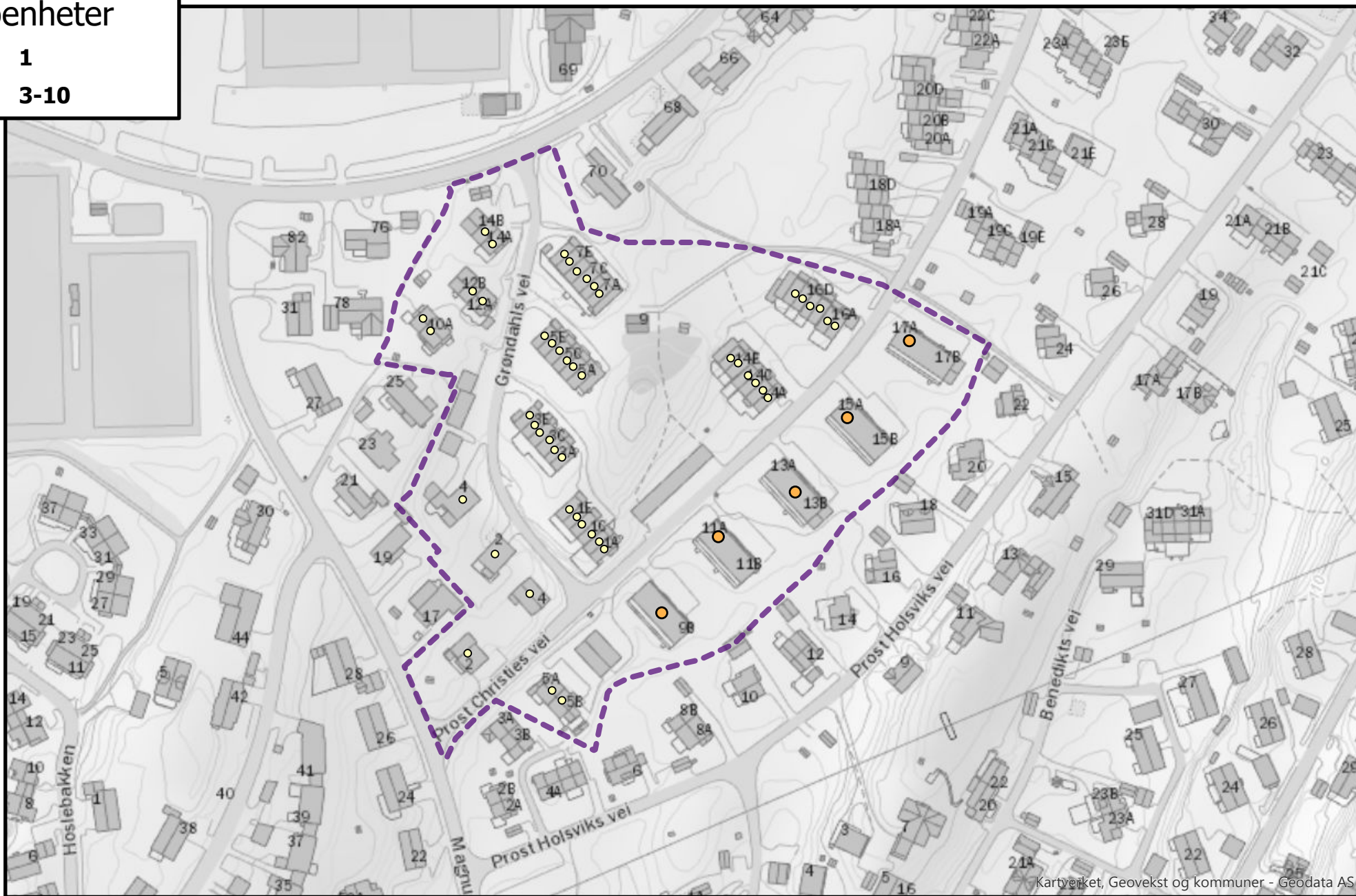
Kartverket, Geovekst og kommuner - Geodata AS

Antall boenheter i roden: 51

Rodenr: Ho05

Antall
boenheter

- 1
- 3-10



Kartverket, Geovekst og kommuner - Geodata AS

Antall boenheter i roden: 88

Rodenr: Ho06

Antall
boenheter

- 1
- 2



Kartverket, Geovekst og kommuner - Geodata AS

Antall boenheter i roden: 67

Rodenr: Ho07

Antall
boenheter

- 1
- 2
- 11-30



Kartverket, Geovekst og kommuner - Geodata AS

Antall boenheter i roden: 47

Rodenr: Ho08

Antall
boenheter

- 1
- 2
- 3-10



Kartverket, Geovekst og kommuner - Geodata AS

Antall boenheter i roden: 71

Rodenr: Ho09

Antall
boenheter

- 1
- 2
- 3-10



Kartverket, Geovekst og kommuner - Geodata AS

Antall boenheter i roden: 81

Rodenr: Ho10

Antall
boenheter

- 1
- 11-30
- 31-50



Kartverket, Geovekst og kommuner - Geodata AS

Antall boenheter i roden: 87

Rodenr: Ho11

Antall
boenheter

- 1
- 2

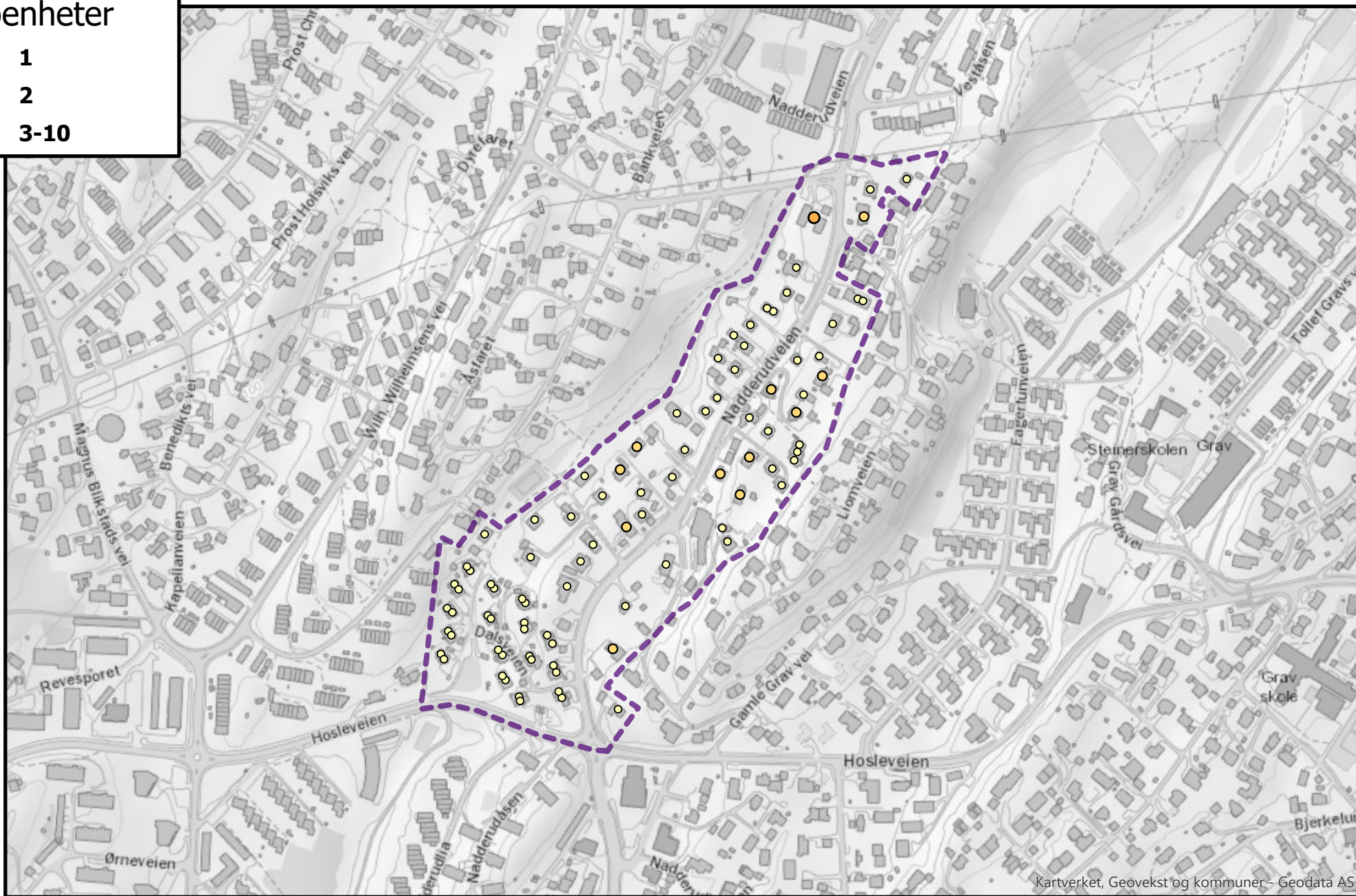


Antall boenheter i roden: 79

Rodenr: Ho12

Antall
boenheter

- 1
- 2
- 3-10



Antall boenheter i roden: 103

Rodenr: Ho13

Antall
boenheter

- 1
- 2
- 3-10



Kartverket, Geovekst og kommuner - Geodata AS

Antall boenheter i roden: 88