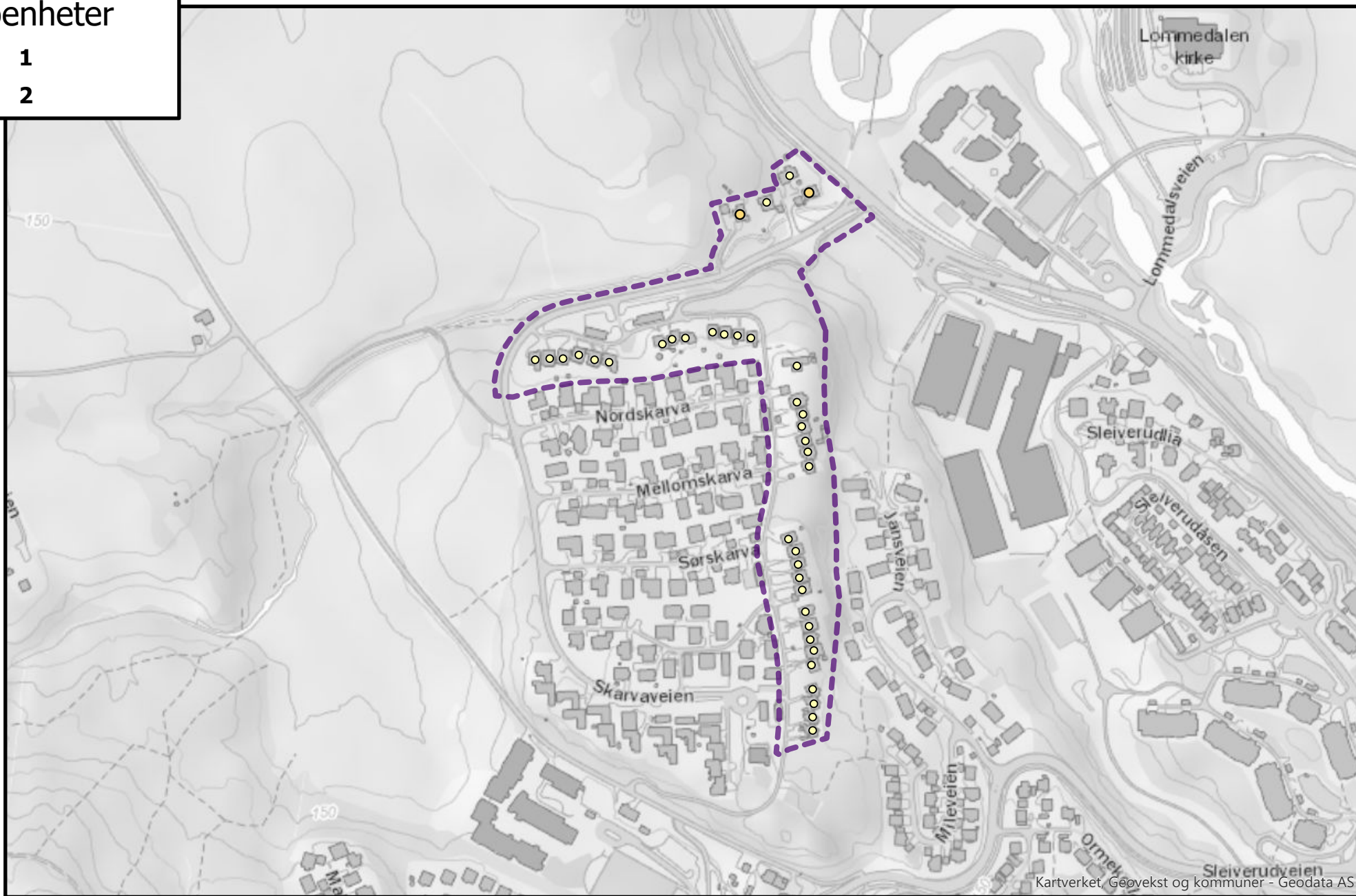


Rodenr: Gu01

Antall
boenheter

- 1
- 2



Antall boenheter i roden: 40

Rodenr: Gu02

Antall
boenheter

- 1
- 2



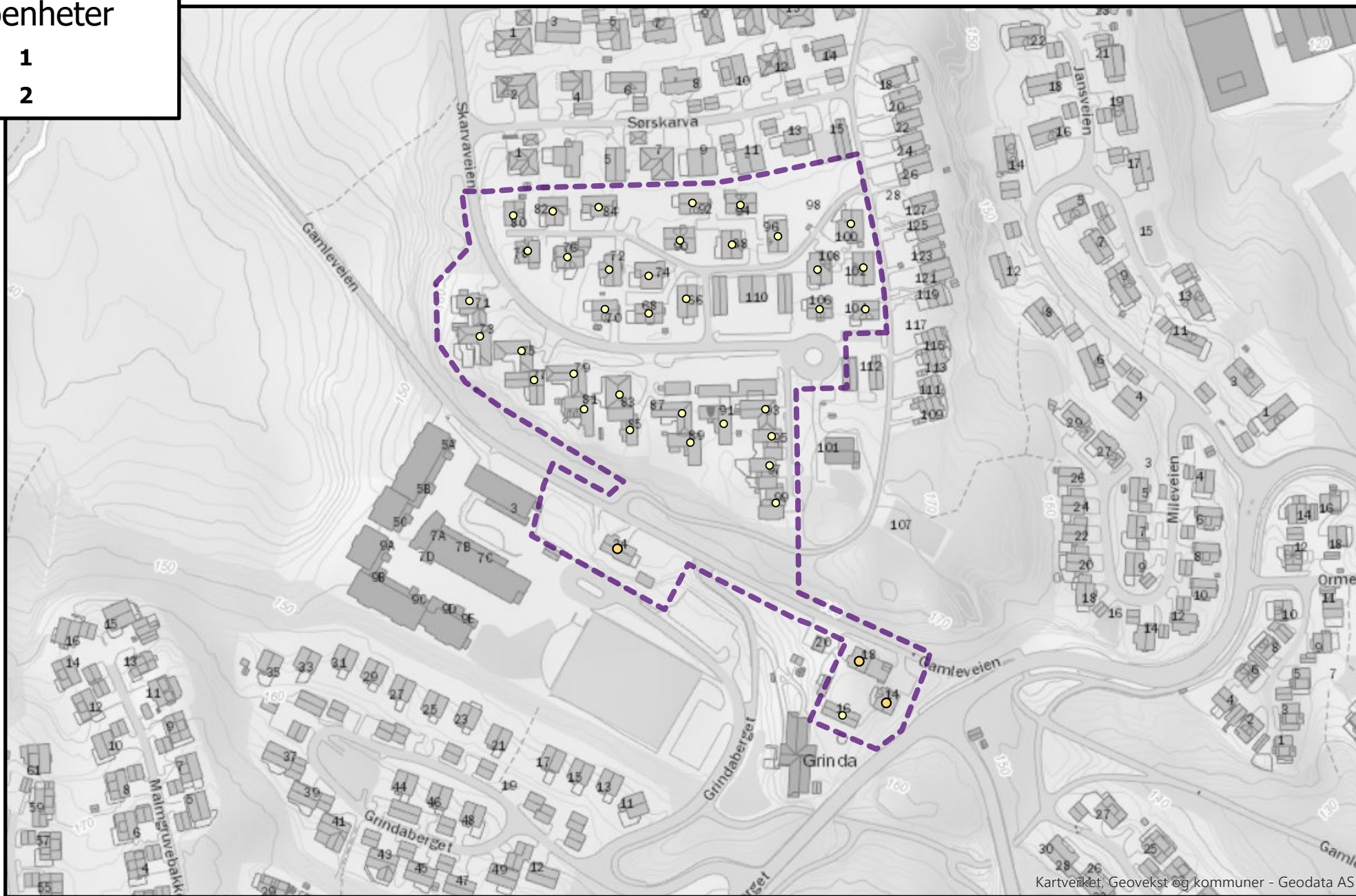
Kartverket, Geovekst og kommuner - Geodata AS

Antall boenheter i roden: 48

Rodenr: Gu03

Antall
boenheter

- 1
- 2



Kartverket, Geovekst og kommuner - Geodata AS

Antall boenheter i roden: 42

Rodenr: Gu04

Antall
boenheter

○ 1

● 2



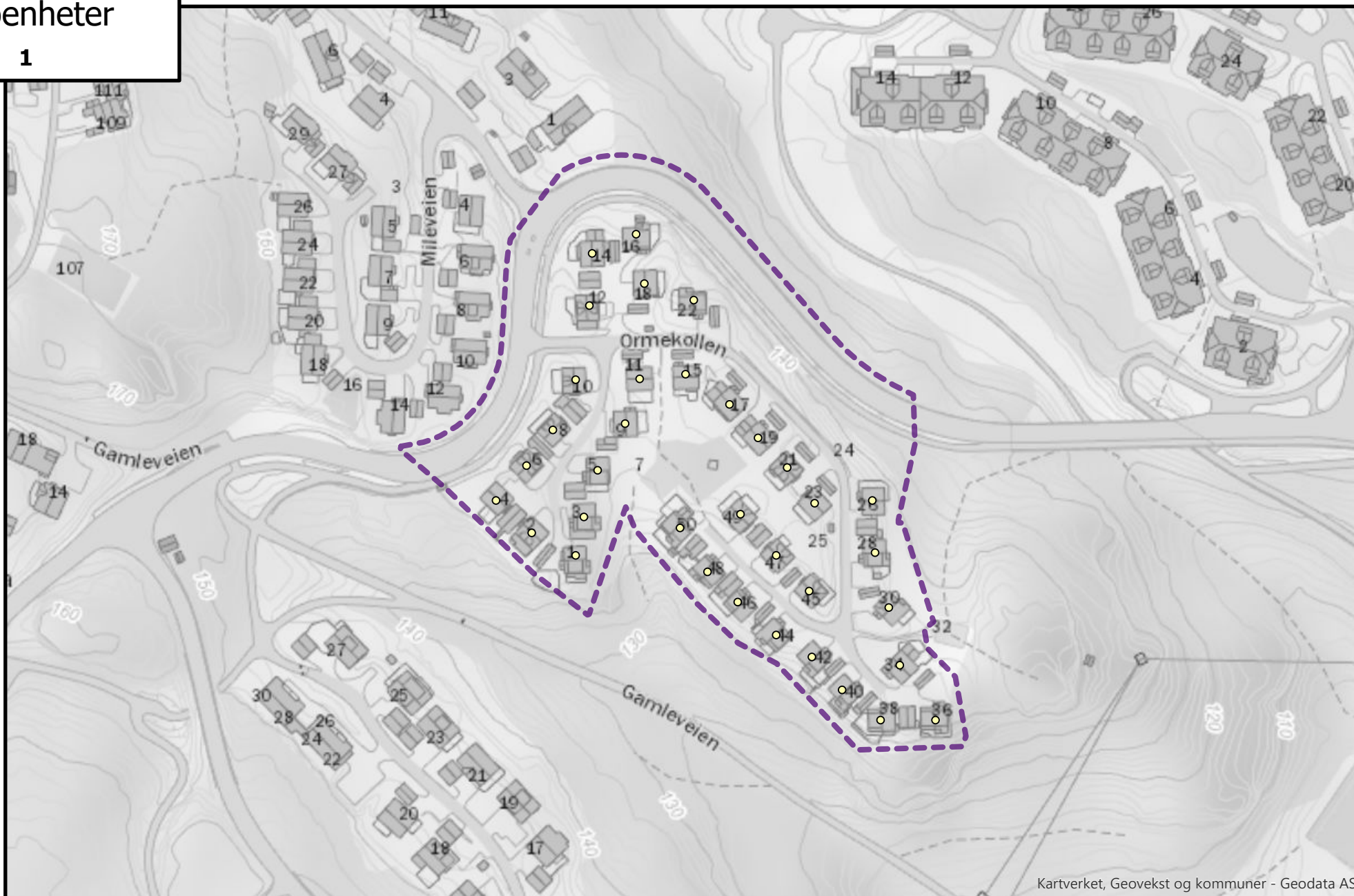
Kartverket, Geovekst og kommuner - Geodata AS

Antall boenheter i roden: 37

Rodenr: Gu05

Antall
boenheter

○ 1



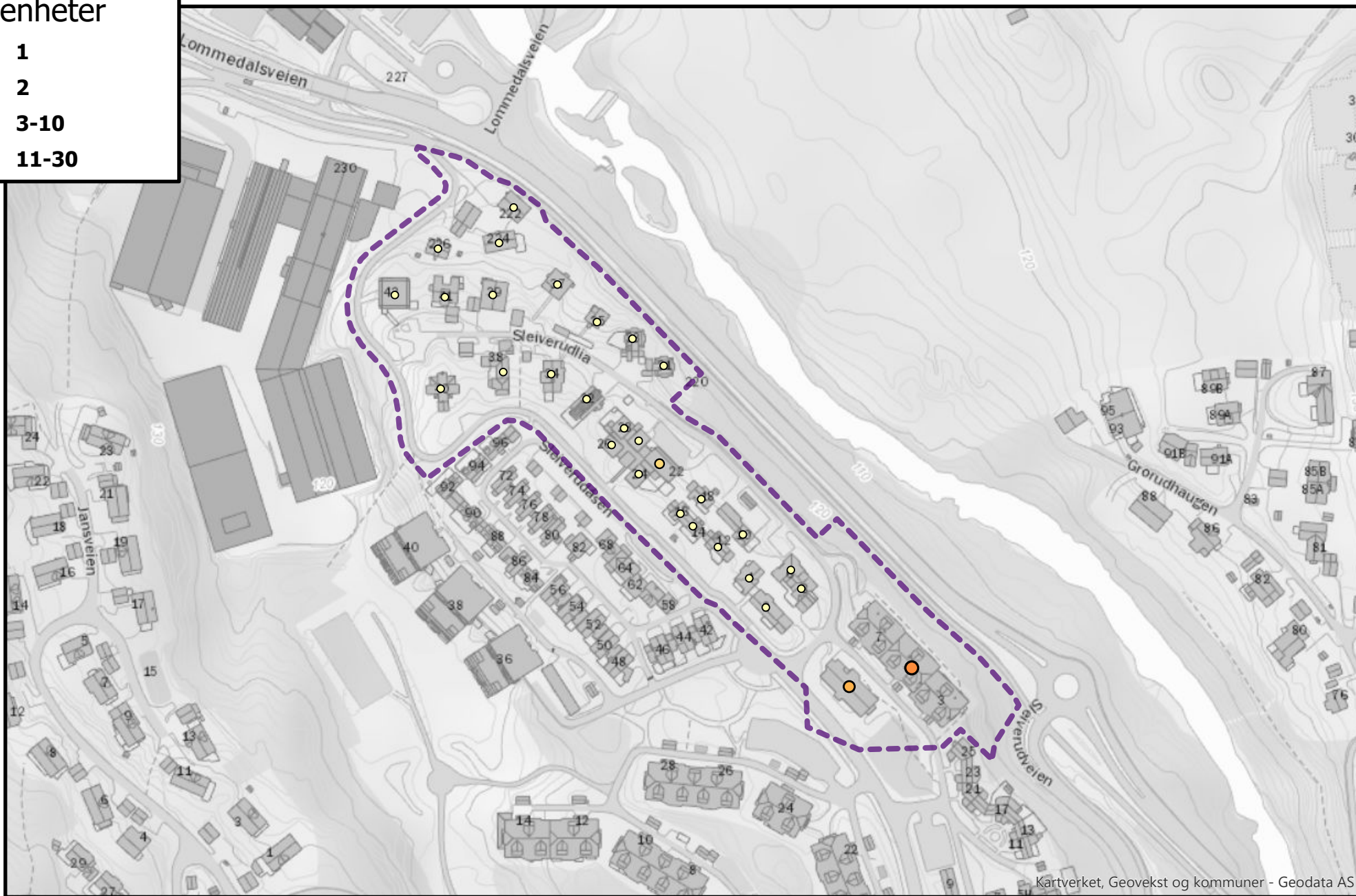
Kartverket, Geovekst og kommuner - Geodata AS

Antall boenheter i roden: 35

Rodenr: Gu06

Antall
boenheter

- 1
- 2
- 3-10
- 11-30



Kartverket, Geovekst og kommuner - Geodata AS

Antall boenheter i roden: 64

Rodenr: Gu07

Antall
boenheter

- 1
- 3-10
- 11-30



Kartverket, Geovekst og kommuner - Geodata AS

Antall boenheter i roden: 73

Rodenr: Gu08

Antall
boenheter

- 1
- 11-30



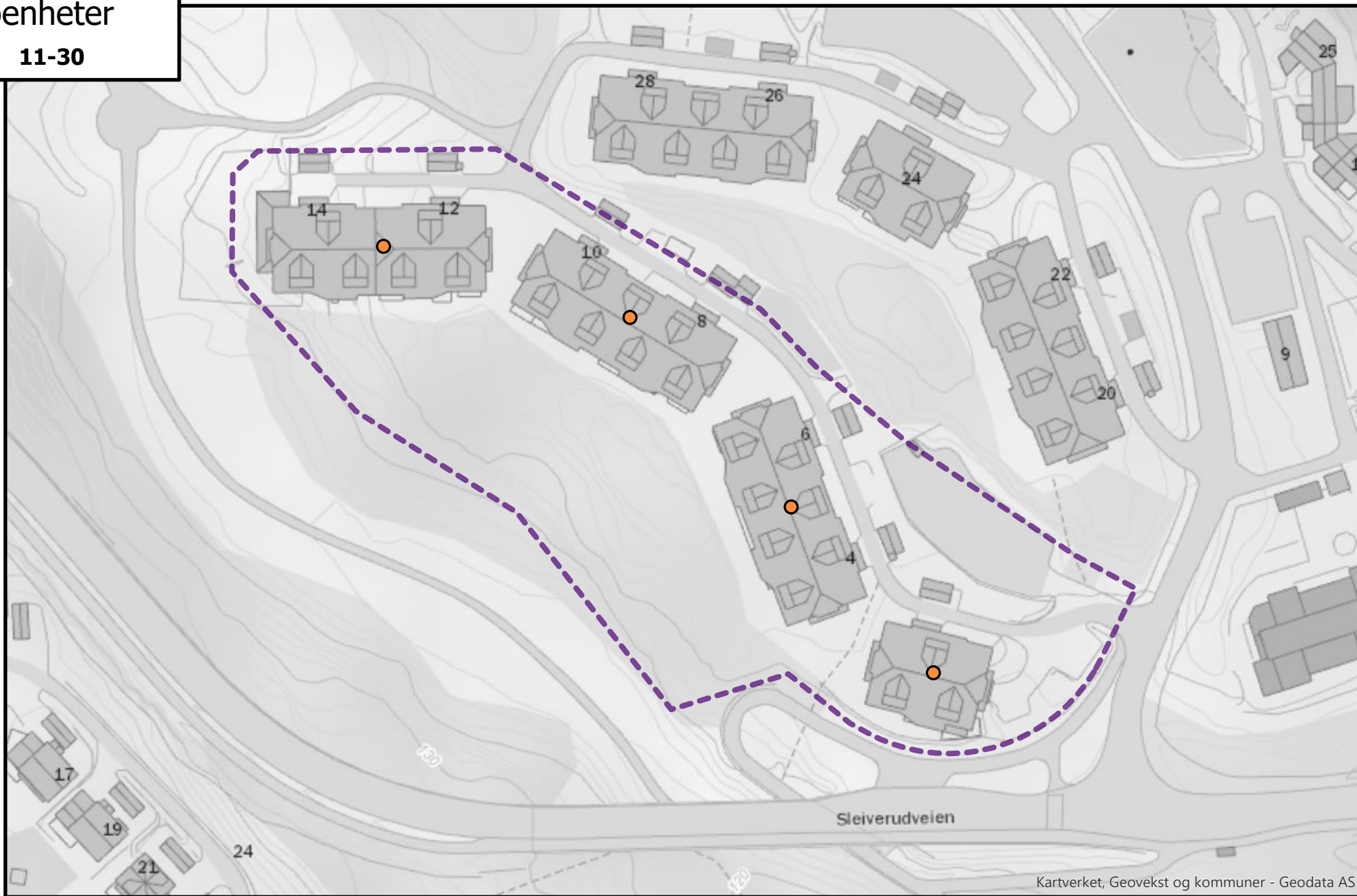
Kartverket, Geovekst og kommuner - Geodata AS

Antall boenheter i roden: 72

Rodenr: Gu09

Antall
boenheter

● 11-30



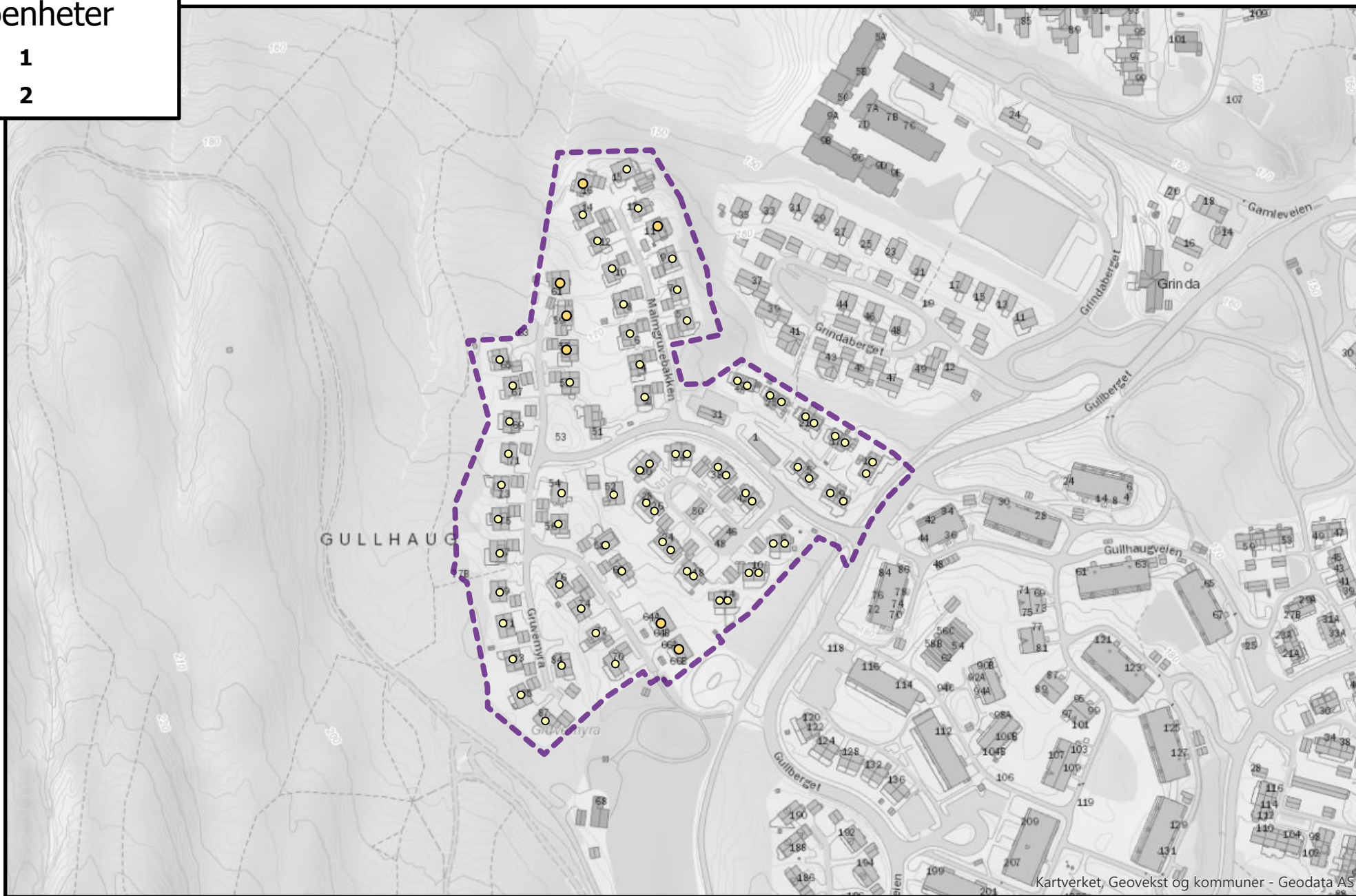
Kartverket, Geovekst og kommuner - Geodata AS

Antall boenheter i roden: 76

Rodenr: Gu10

Antall
boenheter

- 1
- 2

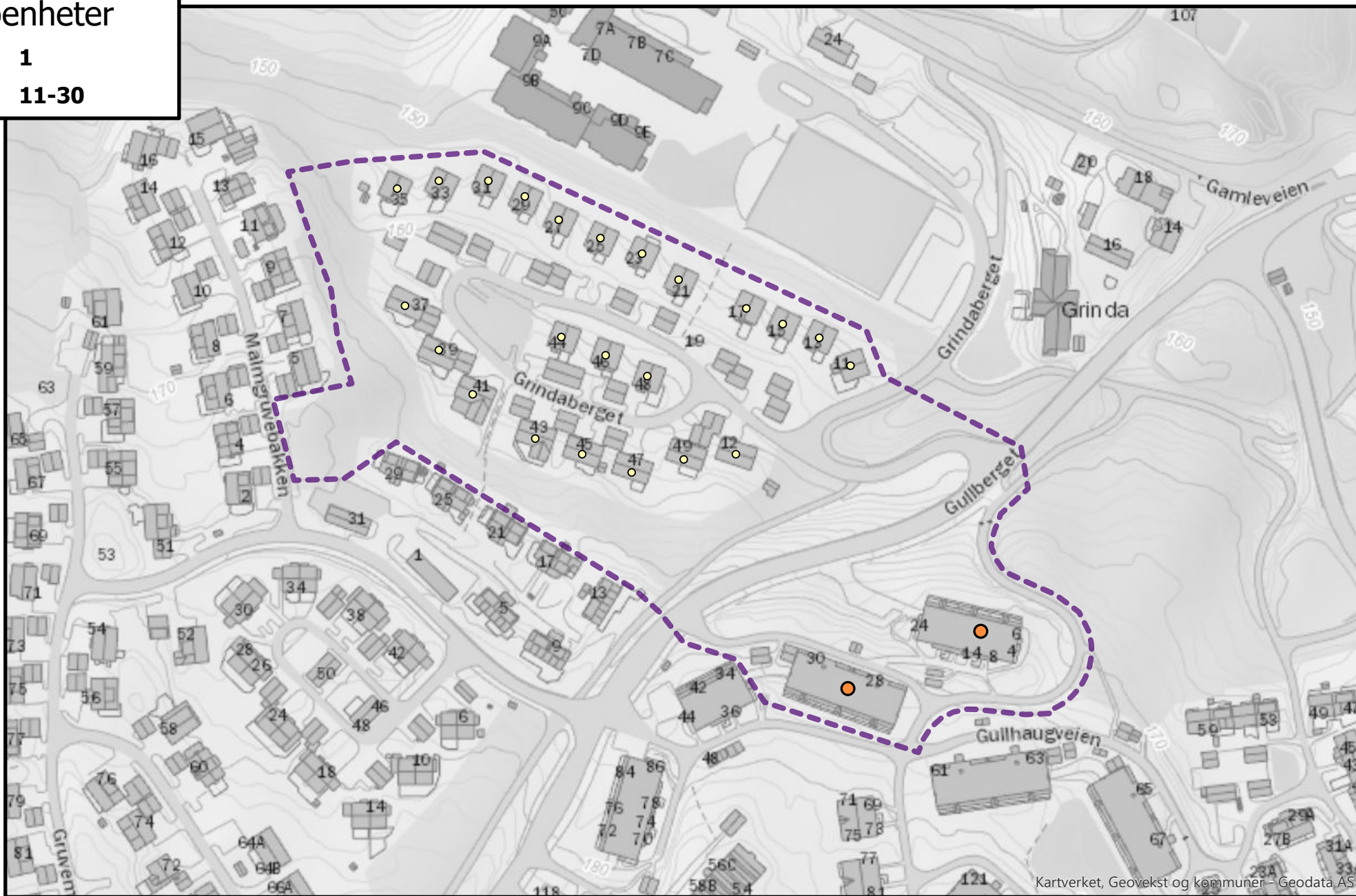


Antall boenheter i roden: 83

Rodenr: Gu11

Antall
boenheter

- 1
- 11-30



Kartverket, Geovekst og kommuner - Geodata AS

Antall boenheter i roden: 53

Rodenr: Gu12

Antall
boenheter

- 3-10
- 11-30



Kartverket, Geovekst og kommuner - Geodata AS

Antall boenheter i roden: 66

Rodenr: Gu13

Antall
boenheter

- 3-10
- 31-50



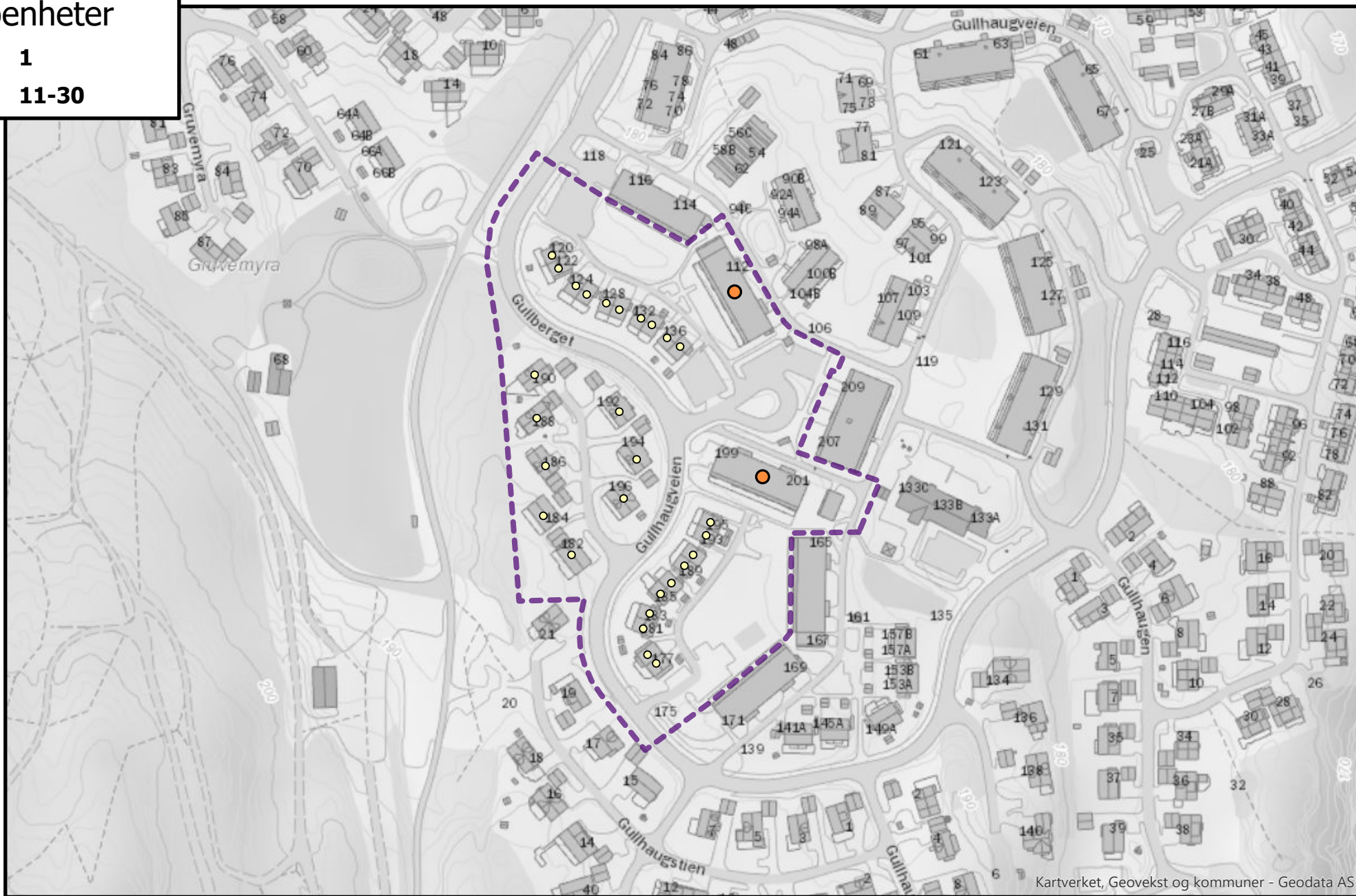
Kartverket, Geovekst og kommuner - Geodata AS

Antall boenheter i roden: 70

Rodenr: Gu14

Antall
boenheter

- 1
- 11-30



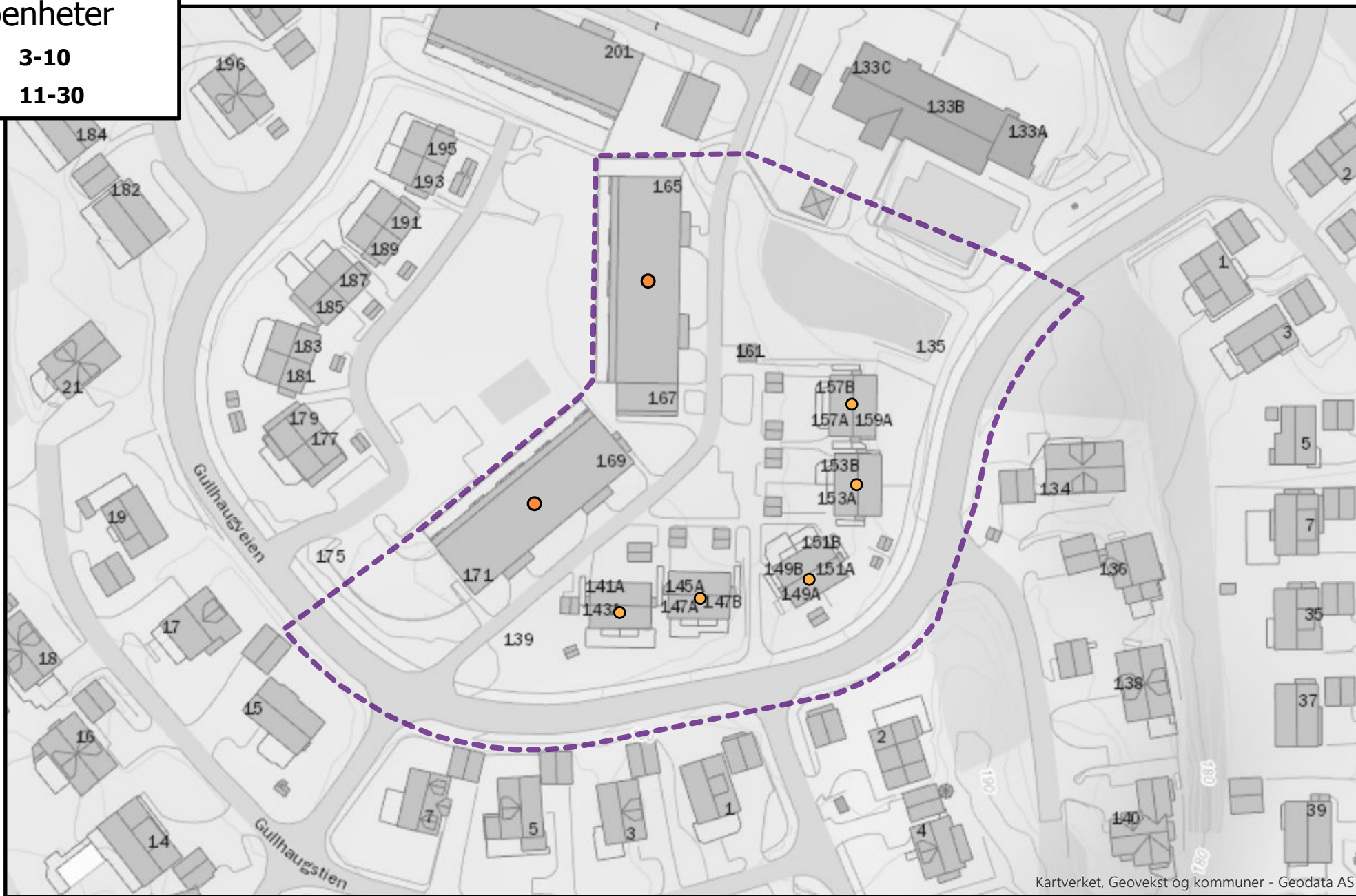
Kartverket, Geovekst og kommuner - Geodata AS

Antall boenheter i roden: 64

Rodenr: Gu15

Antall
boenheter

- 3-10
- 11-30



Kartverket, Geovekst og kommuner - Geodata AS

Antall boenheter i roden: 64

Rodenr: Gu16

Antall
boenheter

○ 1

● 2



Kartverket, Geovekst og kommuner - Geodata AS

Antall boenheter i roden: 51

Rodenr: Gu18

Antall
boenheter

● 11-30



Kartverket, Geovekst og kommuner - Geodata AS

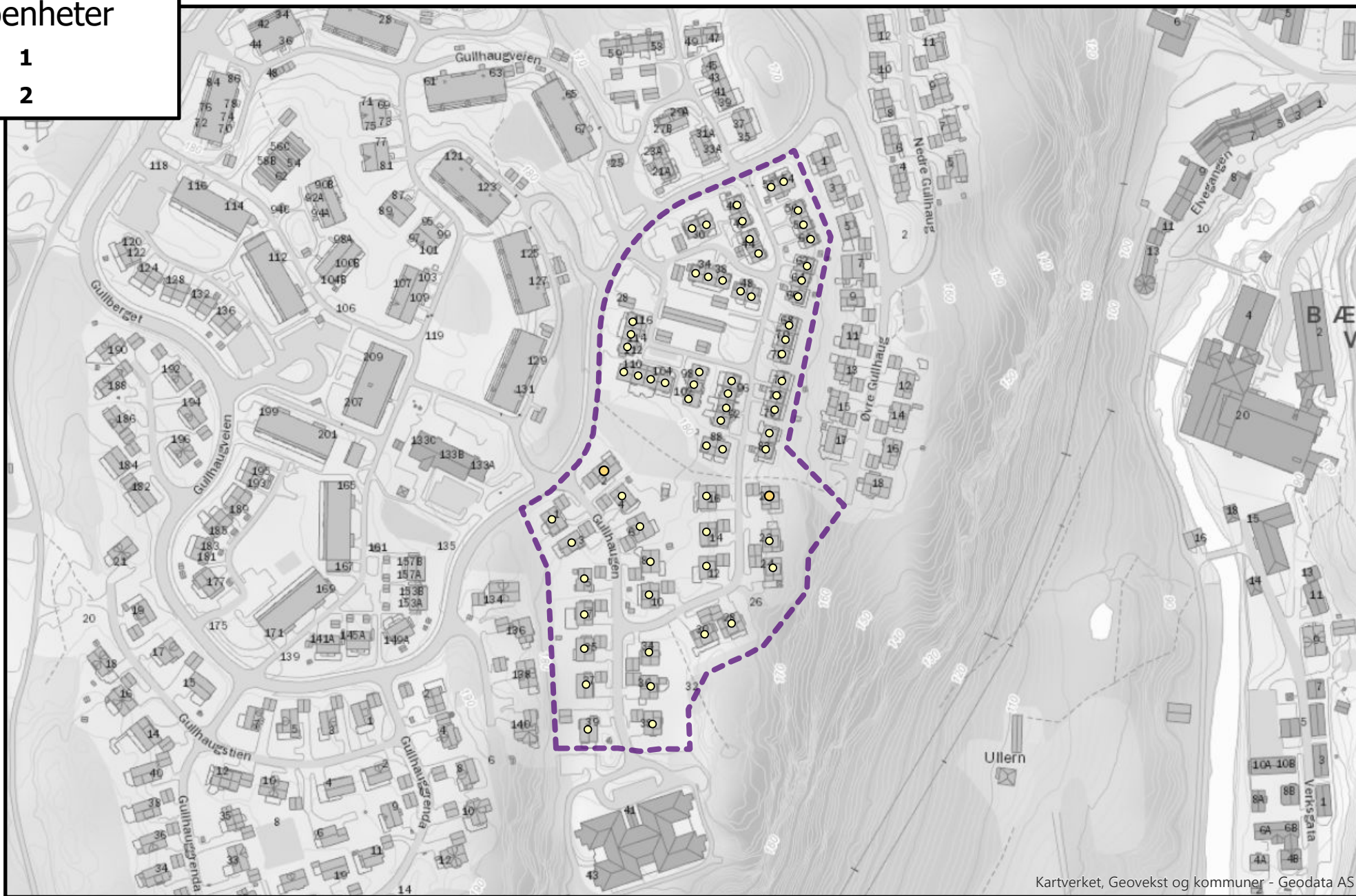
Antall boenheter i roden: 54

Rodenr: Gu19

Antall
boenheter

○ 1

● 2



Kartverket, Geovekst og kommuner - Geodata AS

Antall boenheter i roden: 68

Rodenr: Gu20

Antall
boenheter

- 1
- 2
- 3-10



Antall boenheter i roden: 42