

Rodenr: Gr01

Antall
boenheter

- 1
- 2



Kartverket, Geovekst og kommuner - Geodata AS

Antall boenheter i roden: 94

Rodenr: Gr02

Antall
boenheter

- 1
- 11-30



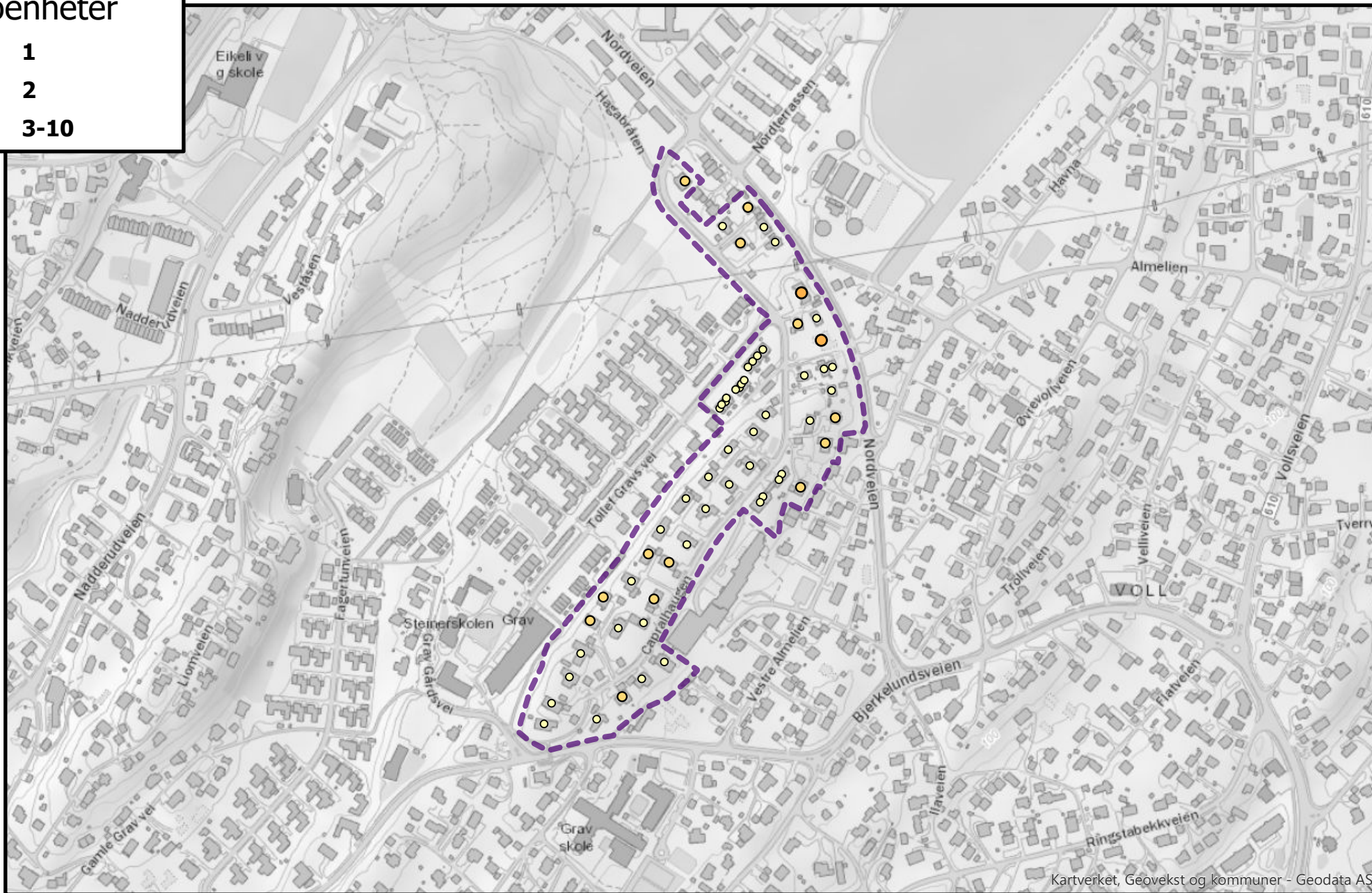
Kartverket, Geovekst og kommuner - Geodata AS

Antall boenheter i roden: 56

Rodenr: Gr03

Antall
boenheter

- 1
- 2
- 3-10



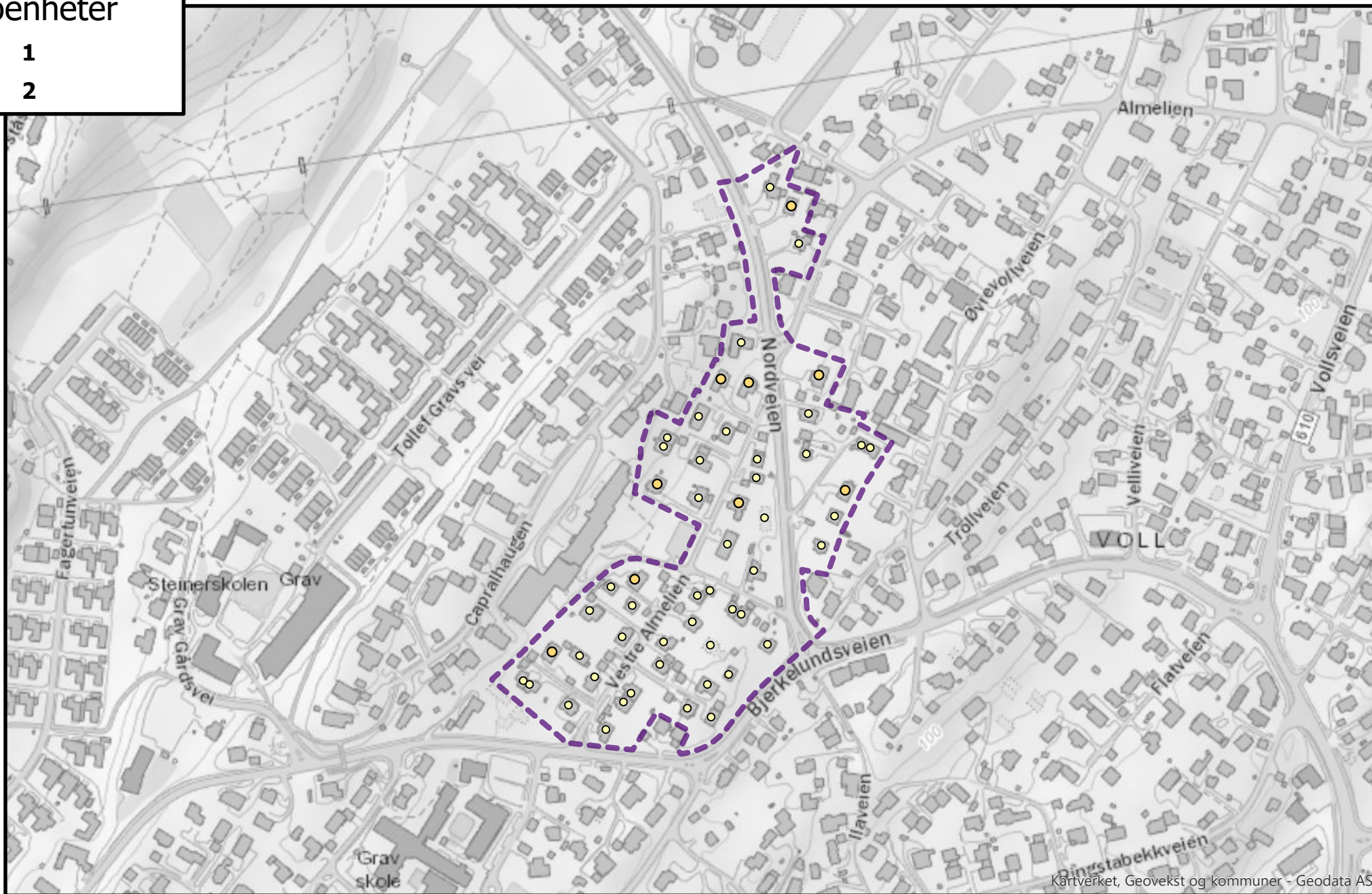
Kartverket, Geovekst og kommuner - Geodata AS

Antall boenheter i roden: 79

Rodenr: Gr04

Antall
boenheter

- 1
- 2



Antall boenheter i roden: 63

Rodenr: Gr05

Antall
boenheter

- 1
- 2
- 3-10



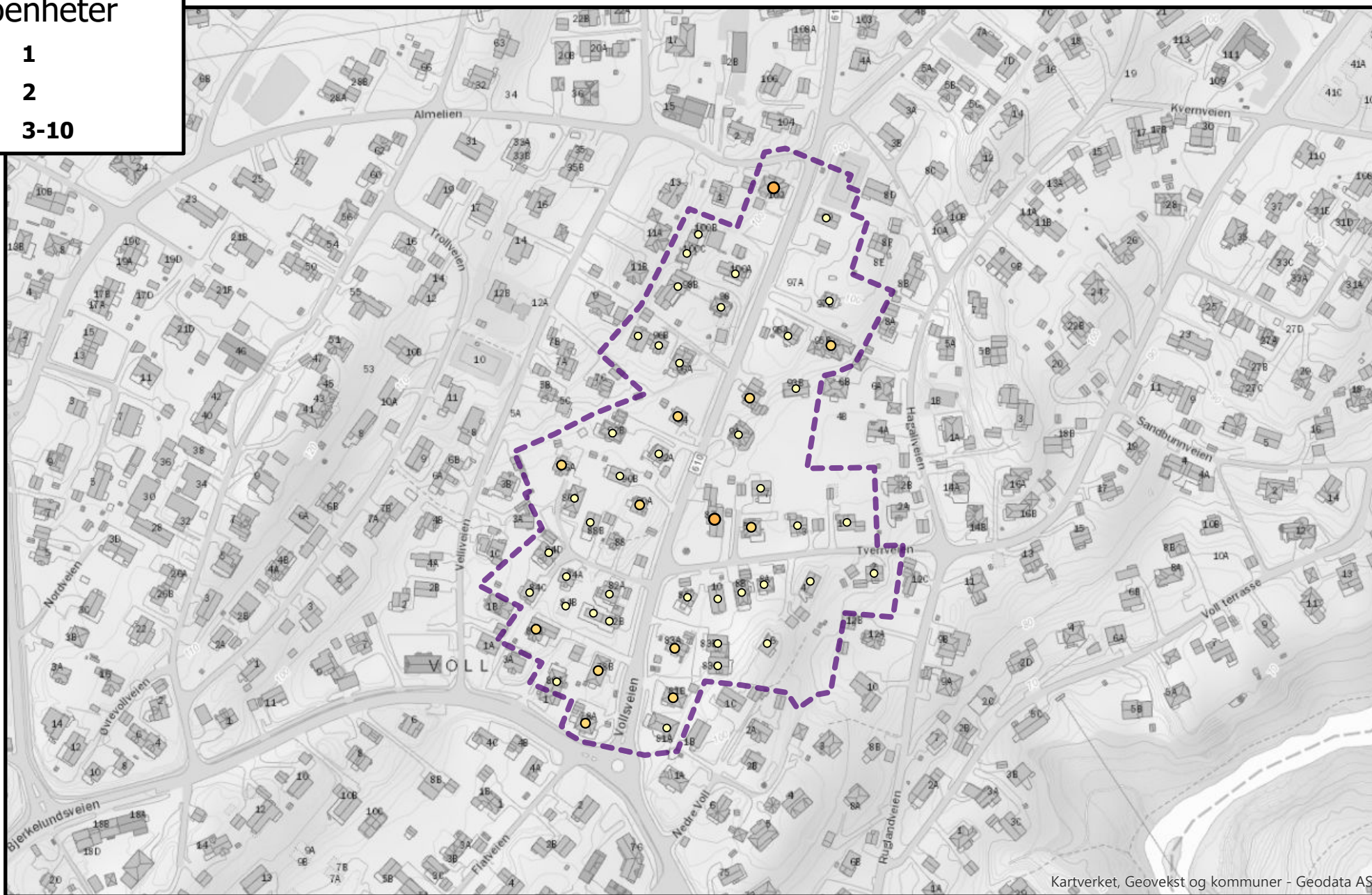
Kartverket, Geovest og kommuner - Geodata AS

Antall boenheter i roden: 65

Rodenr: Gr06

Antall
boenheter

- 1
- 2
- 3-10



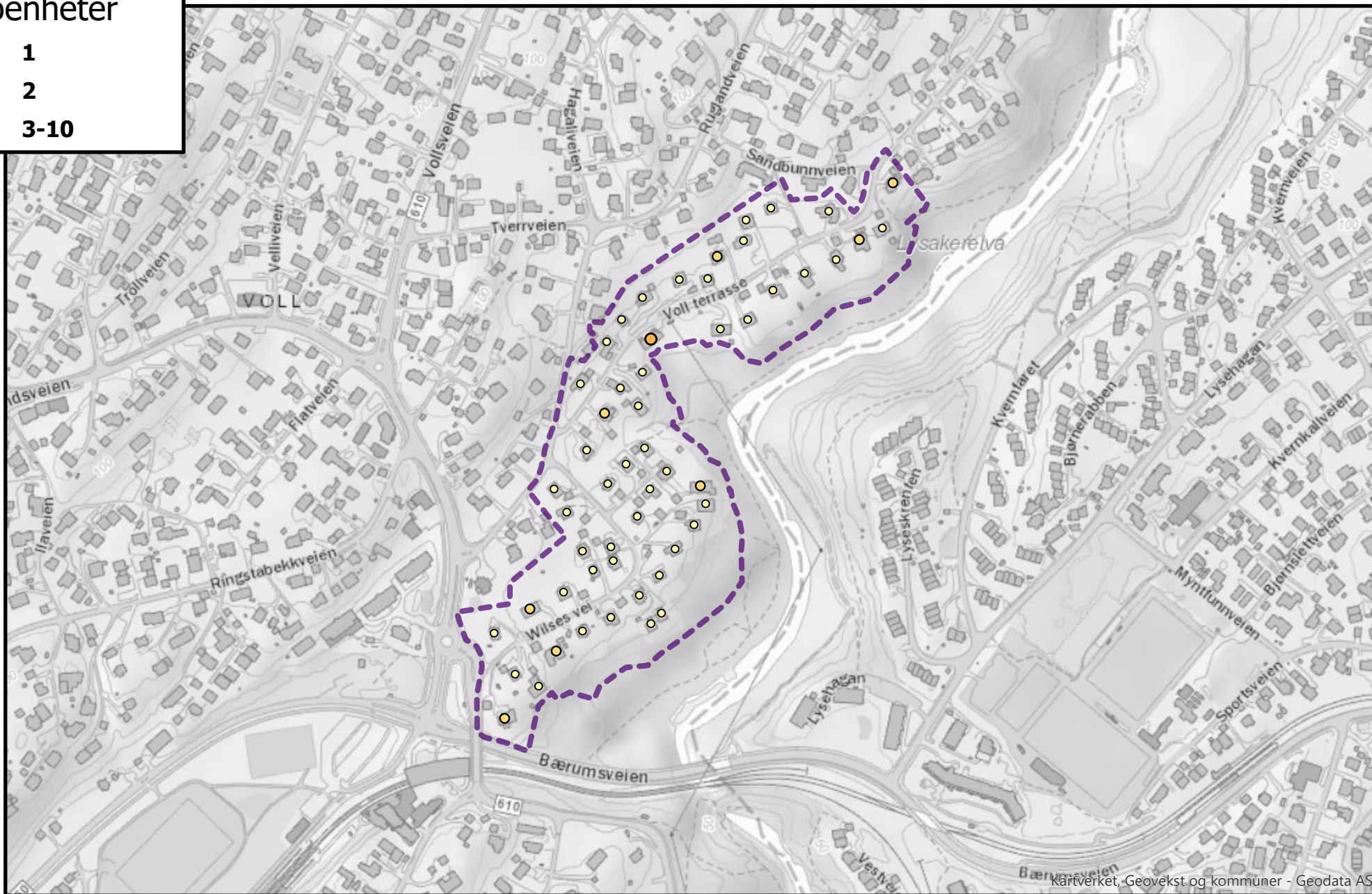
Kartverket, Geovekst og kommuner - Geodata AS

Antall boenheter i roden: 68

Rodenr: Gr07

Antall
boenheter

- 1
- 2
- 3-10



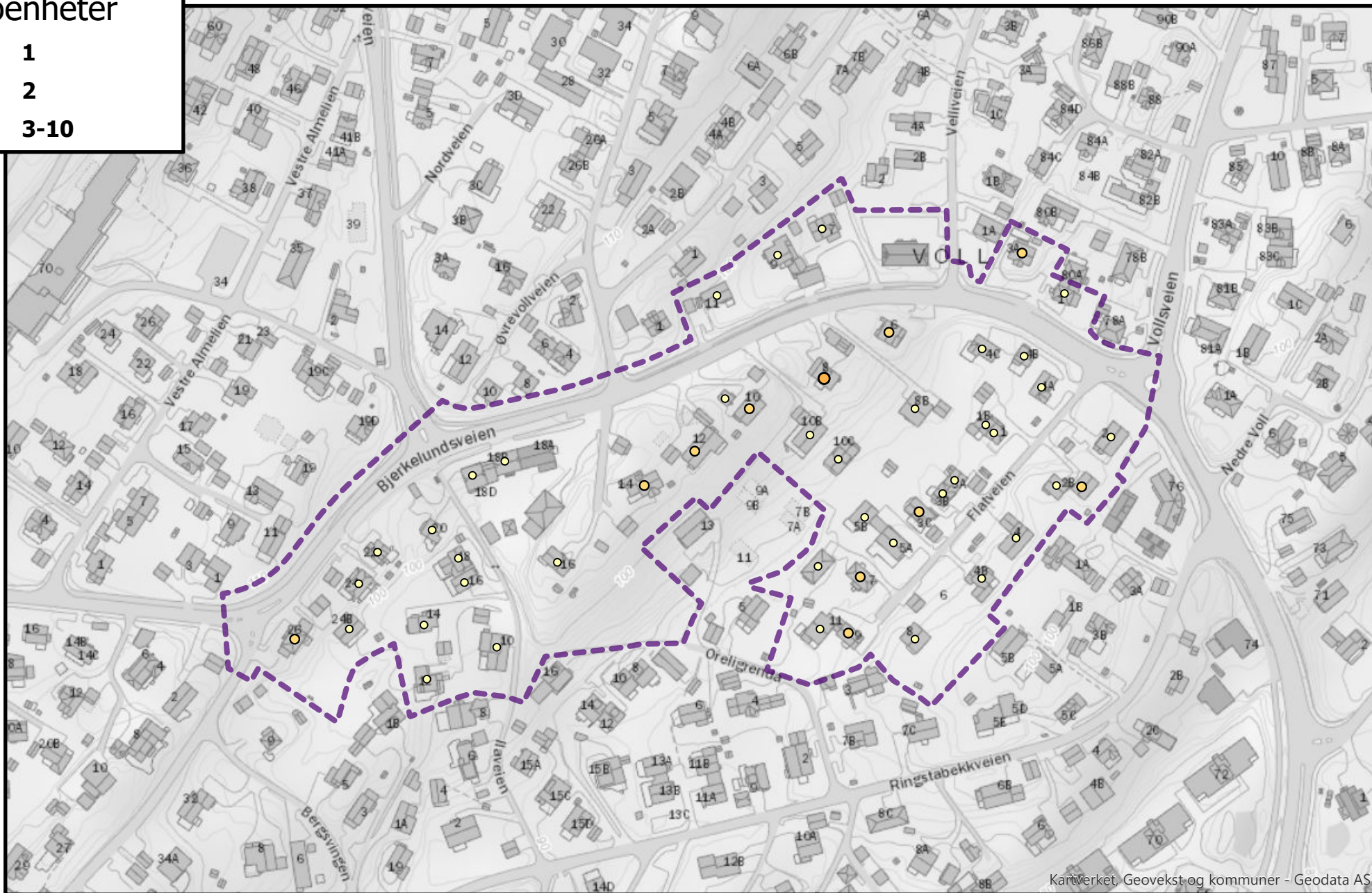
Kartverket, Geovekst og kommuner - Geodata AS

Antall boenheter i roden: 65

Rodenr: Gr08

Antall
boenheter

- 1
- 2
- 3-10



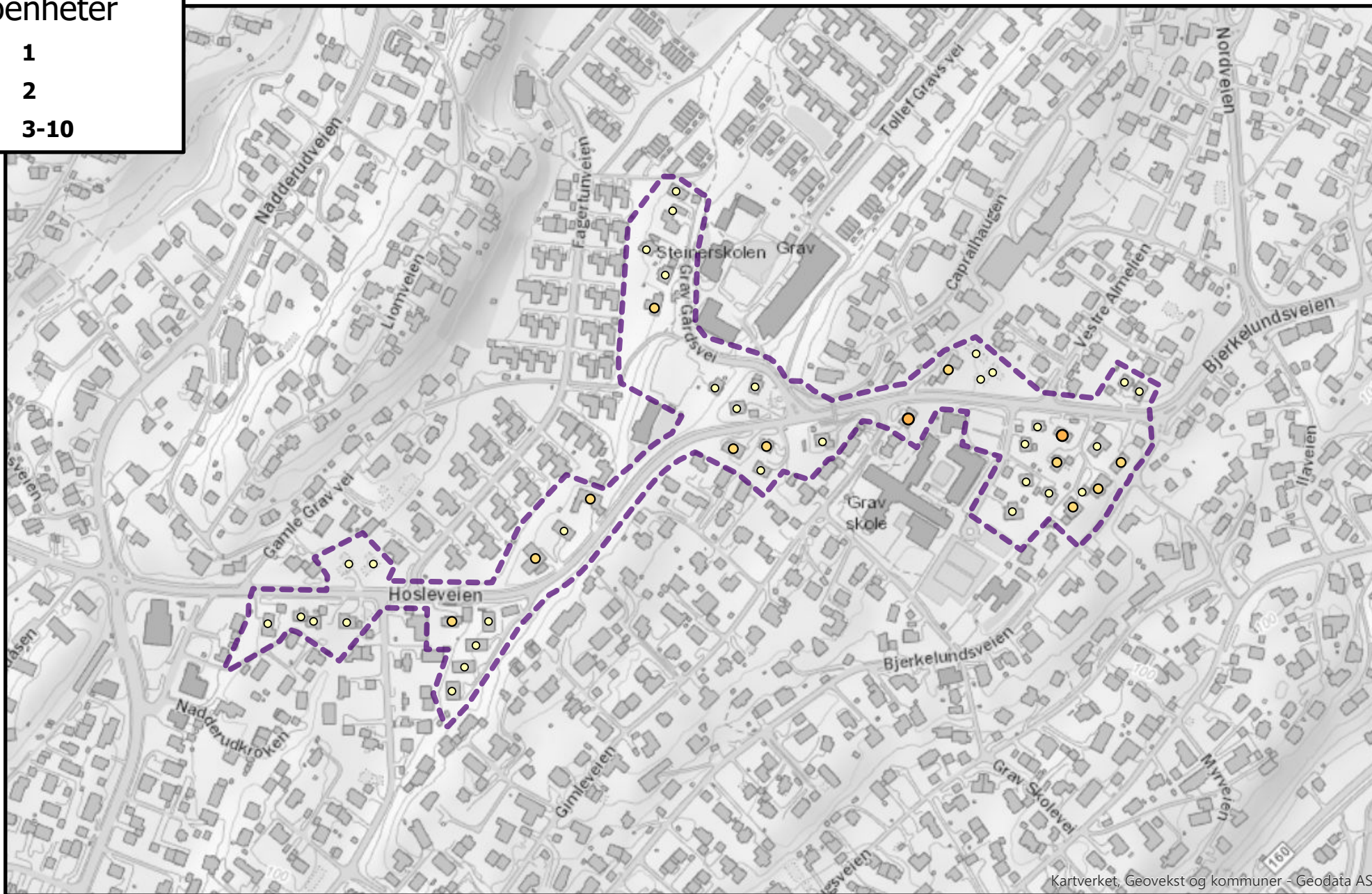
Kartverket, Geovekst og kommuner - Geodata AS

Antall boenheter i roden: 59

Rodenr: Gr09

Antall
boenheter

- 1
- 2
- 3-10



Kartverket, Geovekst og kommuner - Geodata AS

Antall boenheter i roden: 62

Rodenr: Gr10

Antall
boenheter

- 1
- 2



Kartverket, Geovekst og kommuner - Geodata AS

Antall boenheter i roden: 85

Rodenr: Gr11

Antall
boenheter

- 1
- 2
- 3-10



Kartverket, Geovekst og kommuner - Geodata AS

Antall boenheter i roden: 59

Rodenr: Gr12

Antall
boenheter

○ 1

● 2



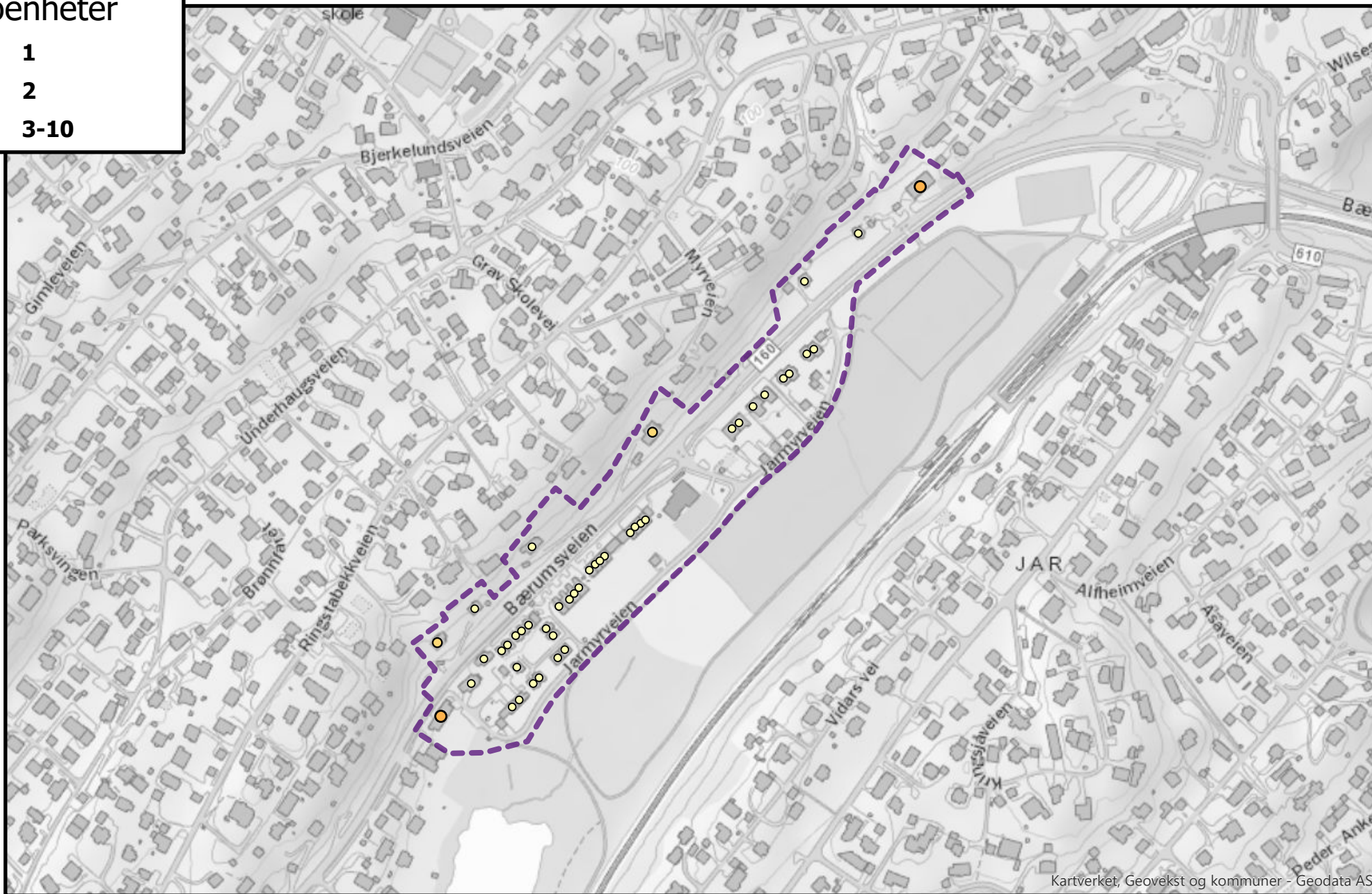
Kartverket, Geovekst og kommuner - Geodata AS

Antall boenheter i roden: 66

Rodenr: Gr13

Antall
boenheter

- 1
- 2
- 3-10



Kartverket, Geovekst og kommuner - Geodata AS

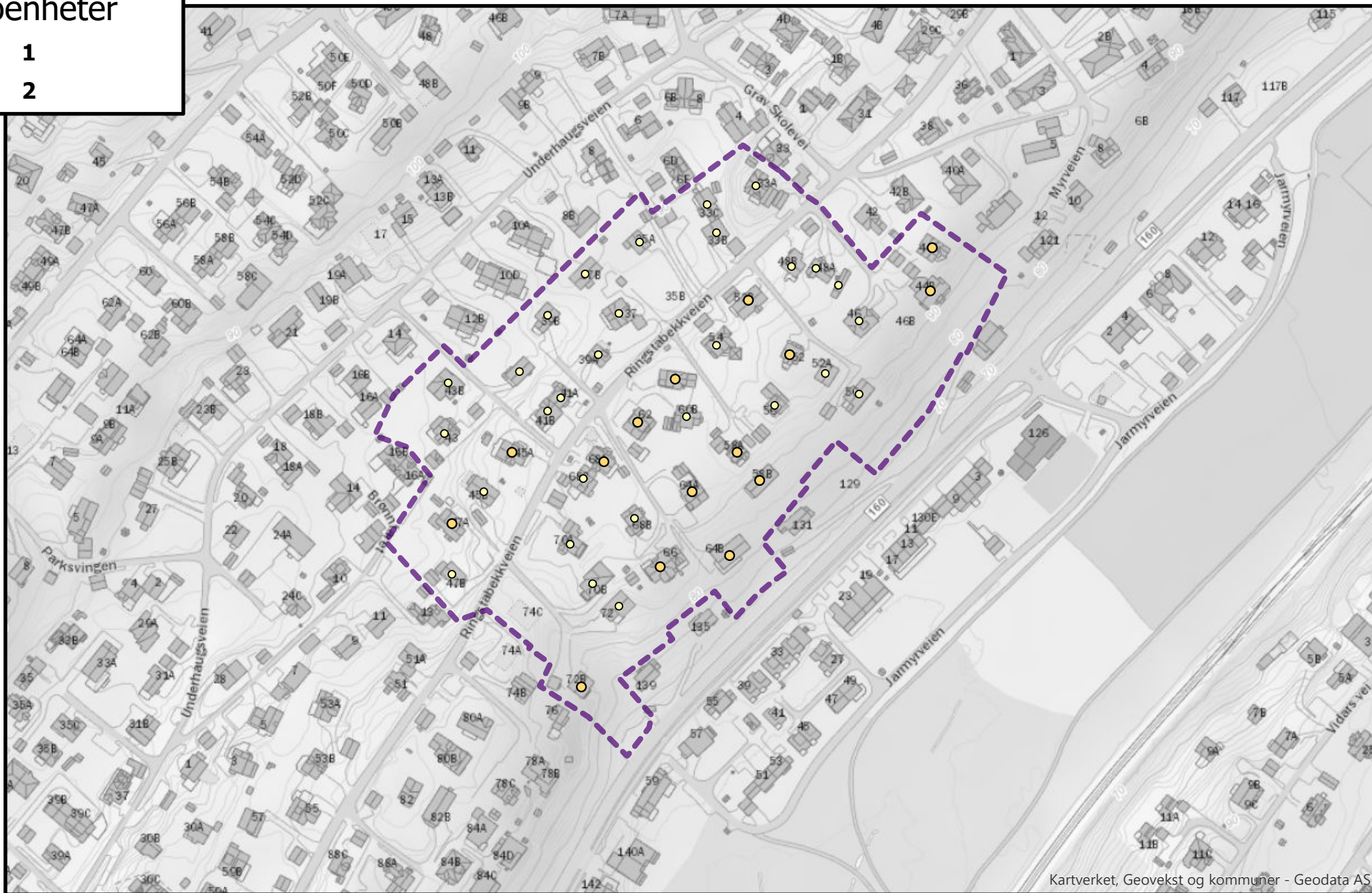
Antall boenheter i roden: 54

Rodenr: Gr14

Antall
boenheter

○ 1

● 2



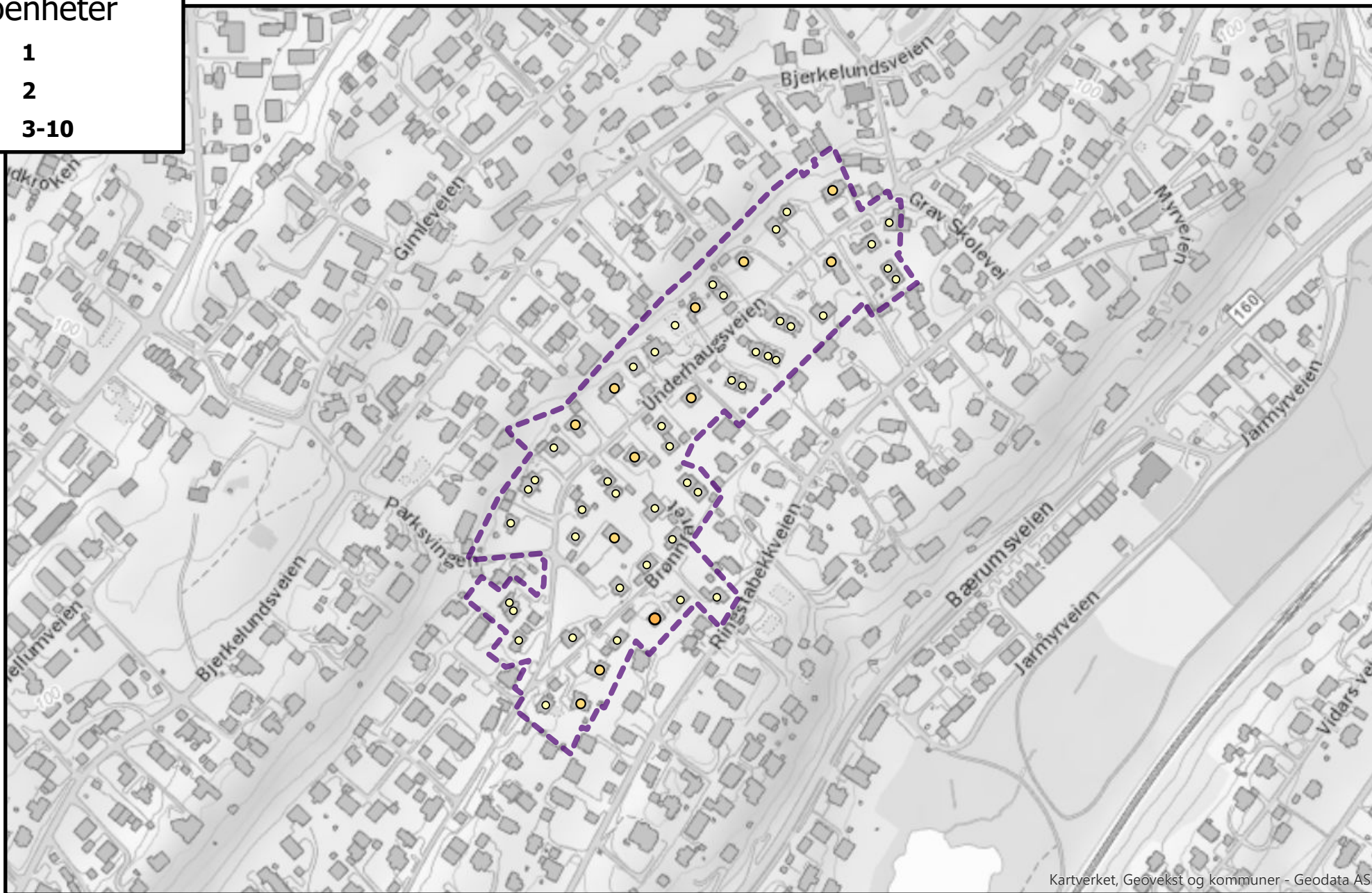
Kartverket, Geovekst og kommuner - Geodata AS

Antall boenheter i roden: 59

Rodenr: Gr15

Antall
boenheter

- 1
- 2
- 3-10



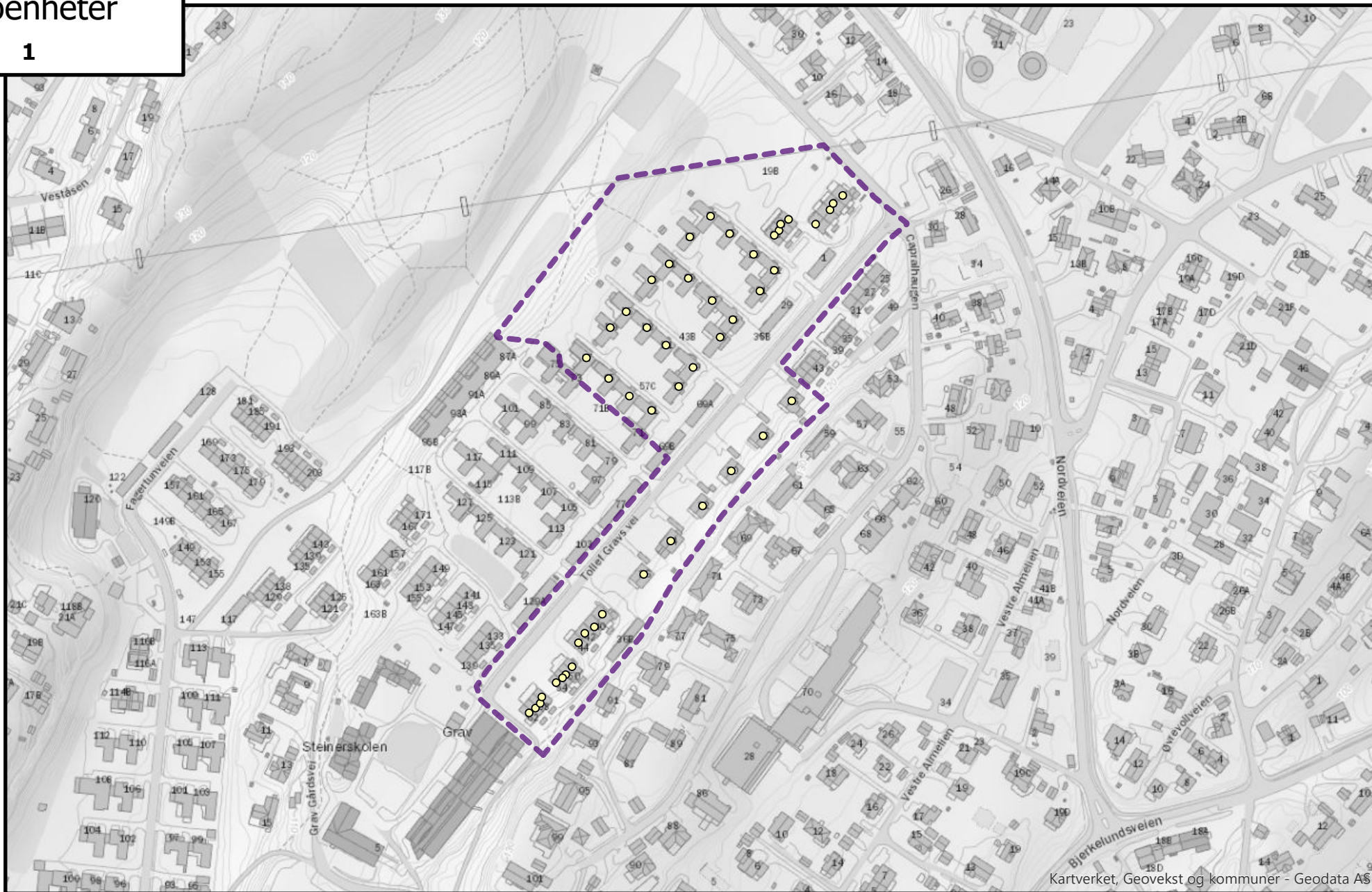
Kartverket, Geovekst og kommuner - Geodata AS

Antall boenheter i roden: 69

Rodenr: Gr16

Antall
boenheter

○ 1



Antall boenheter i roden: 48

Rodenr: Gr17

Antall
boenheter

- 1
- 2
- 3-10
- 11-30



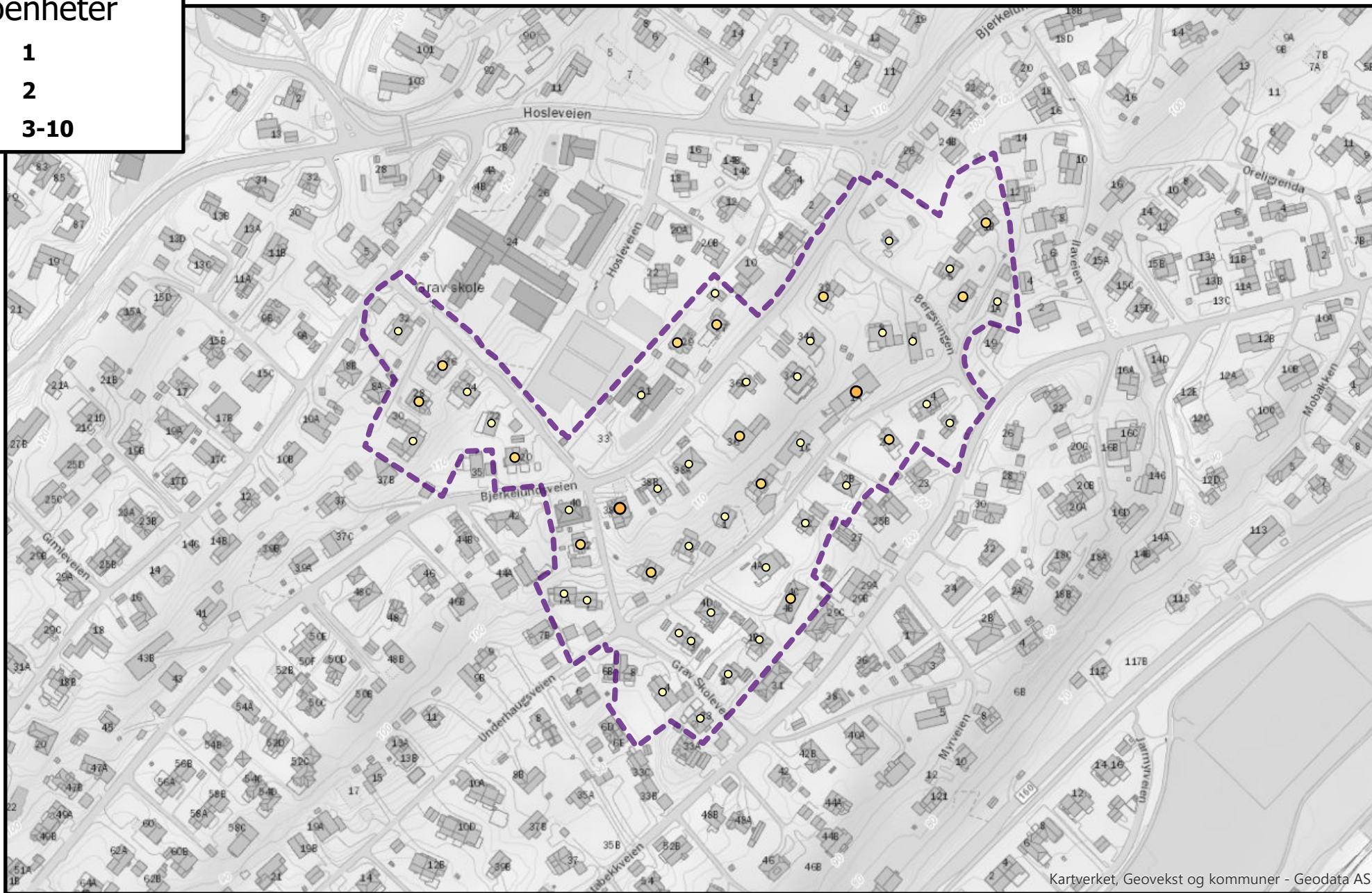
Kartverket, Geovekst og kommuner - Geodata AS

Antall boenheter i roden: 65

Rodenr: Gr18

Antall
boenheter

- 1
- 2
- 3-10



Kartverket, Geovekst og kommuner - Geodata AS

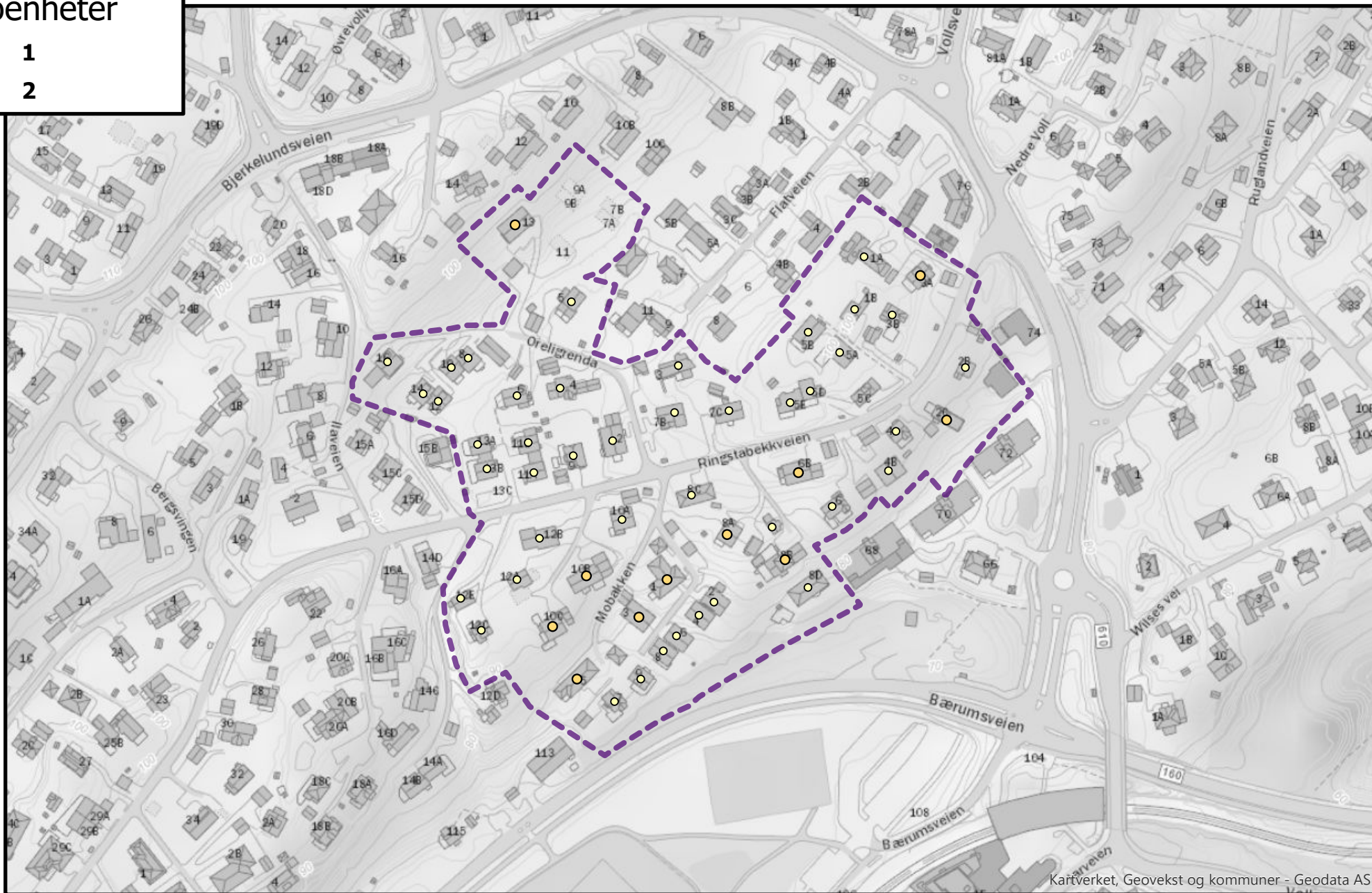
Antall boenheter i roden: 68

Rodenr: Gr19

Antall
boenheter

○ 1

● 2



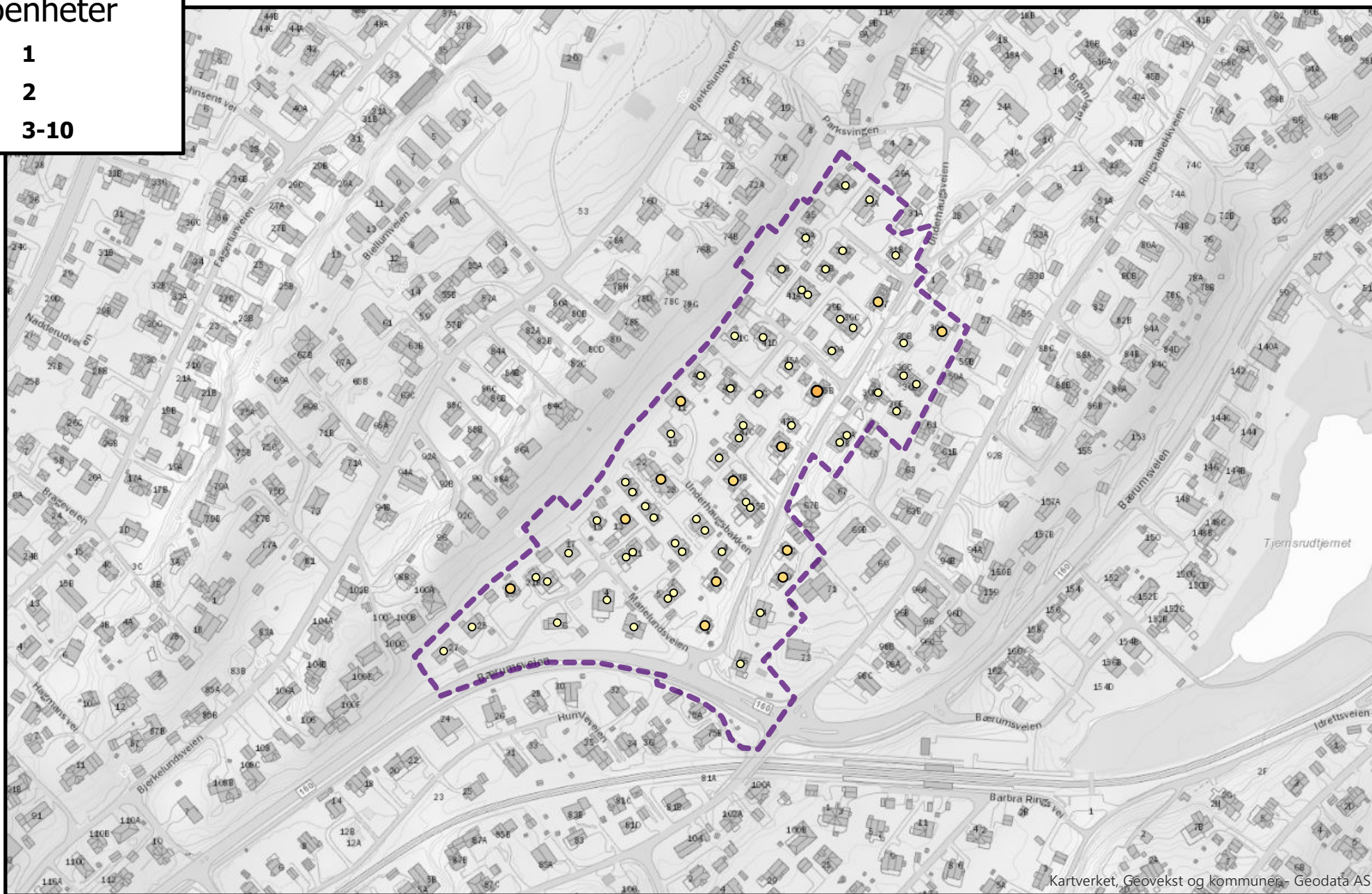
Kartverket, Geovekst og kommuner - Geodata AS

Antall boenheter i roden: 64

Rodenr: Gr20

Antall
boenheter

- 1
- 2
- 3-10



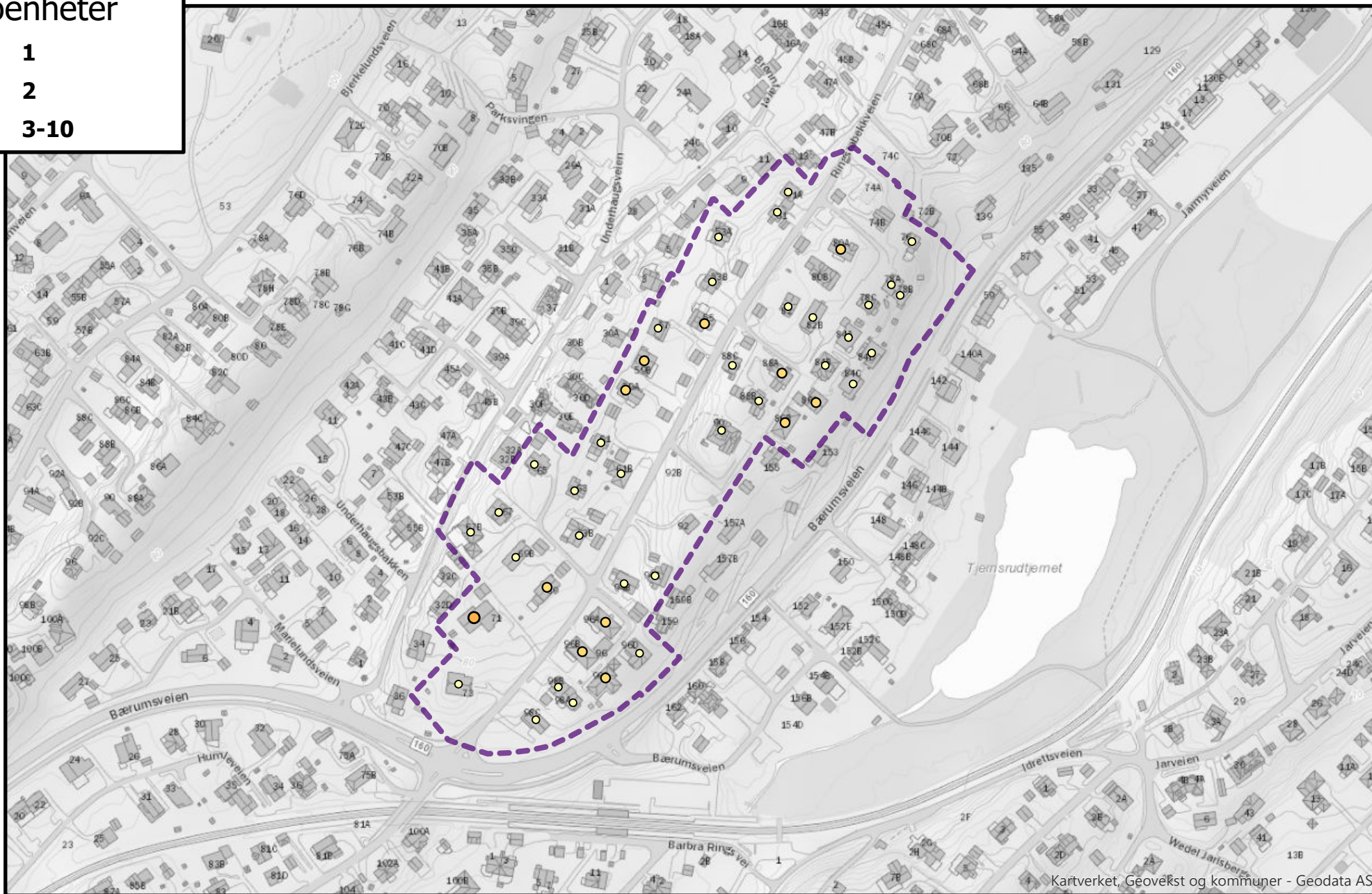
Kartverket, Geovekst og kommuner - Geodata AS

Antall boenheter i roden: 83

Rodenr: Gr21

Antall
boenheter

- 1
- 2
- 3-10



Kartverket, Geovest og kommuner - Geodata AS

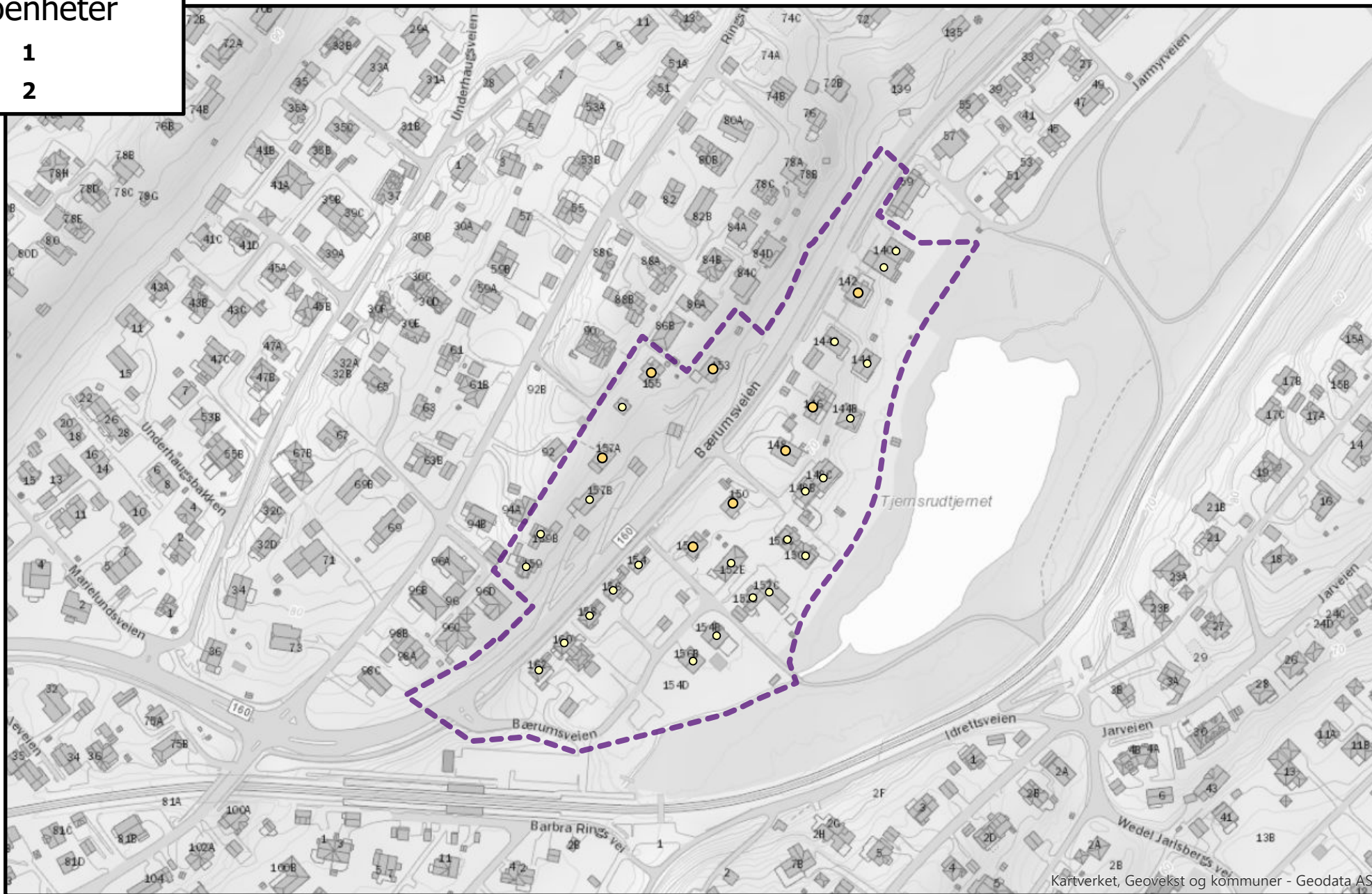
Antall boenheter i roden: 60

Rodenr: Gr22

Antall
boenheter

○ 1

● 2



Kartverket, Geovekst og kommuner - Geodata AS

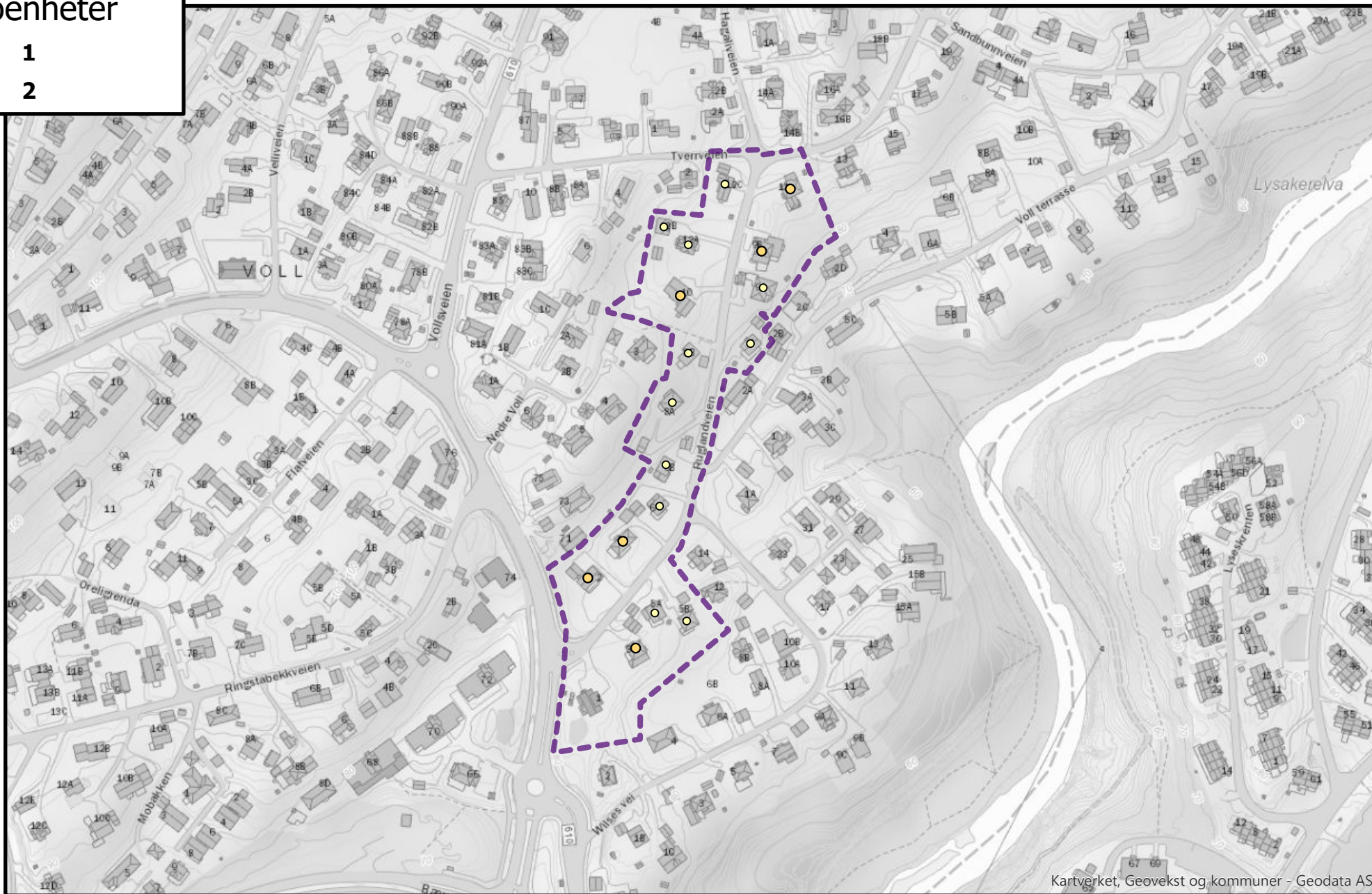
Antall boenheter i roden: 39

Rodenr: Gr23

Antall
boenheter

○ 1

● 2



Kartverket, Geovekst og kommuner - Geodata AS

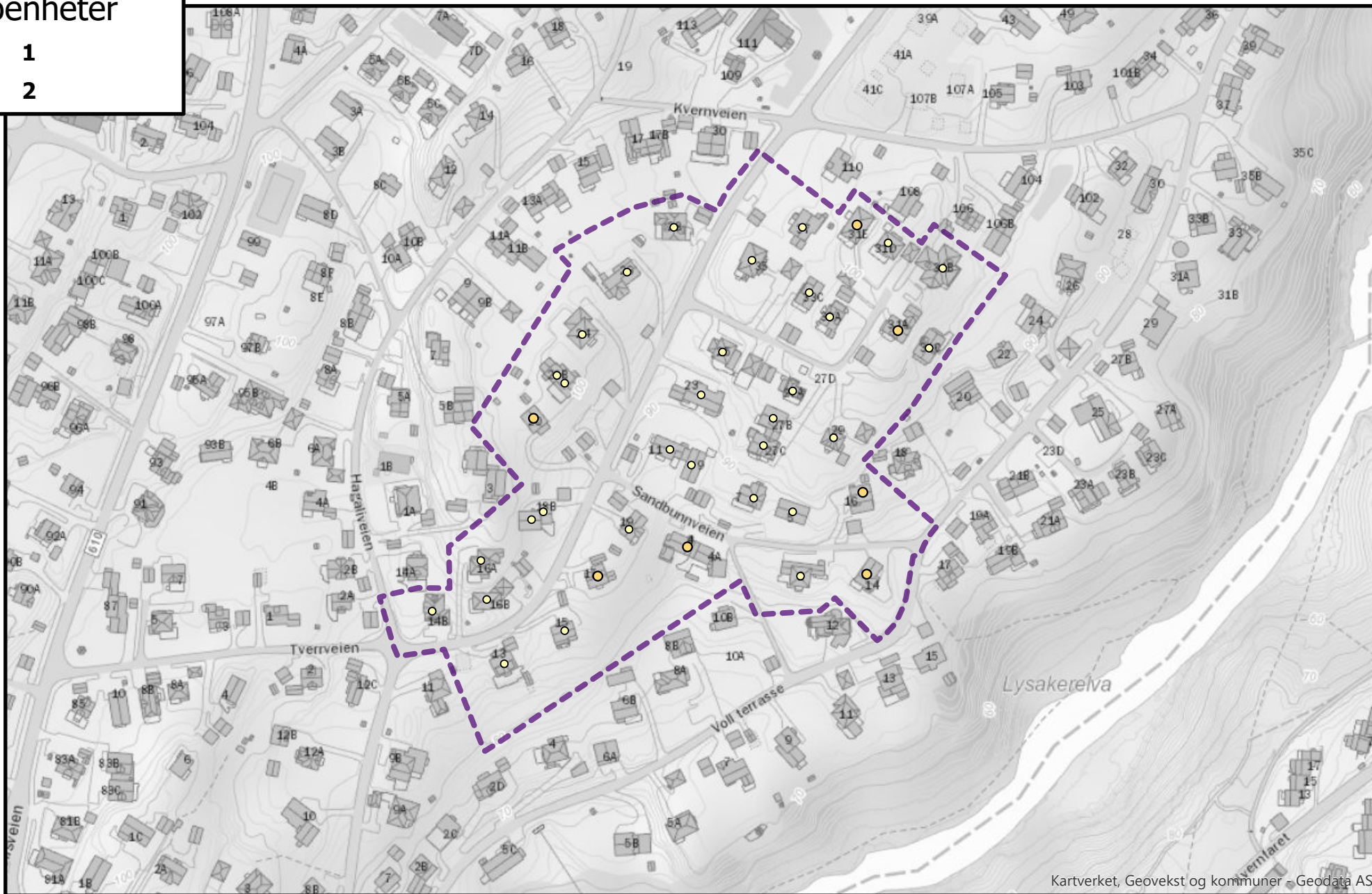
Antall boenheter i roden: 23

Rodenr: Gr24

Antall
boenheter

○ 1

● 2



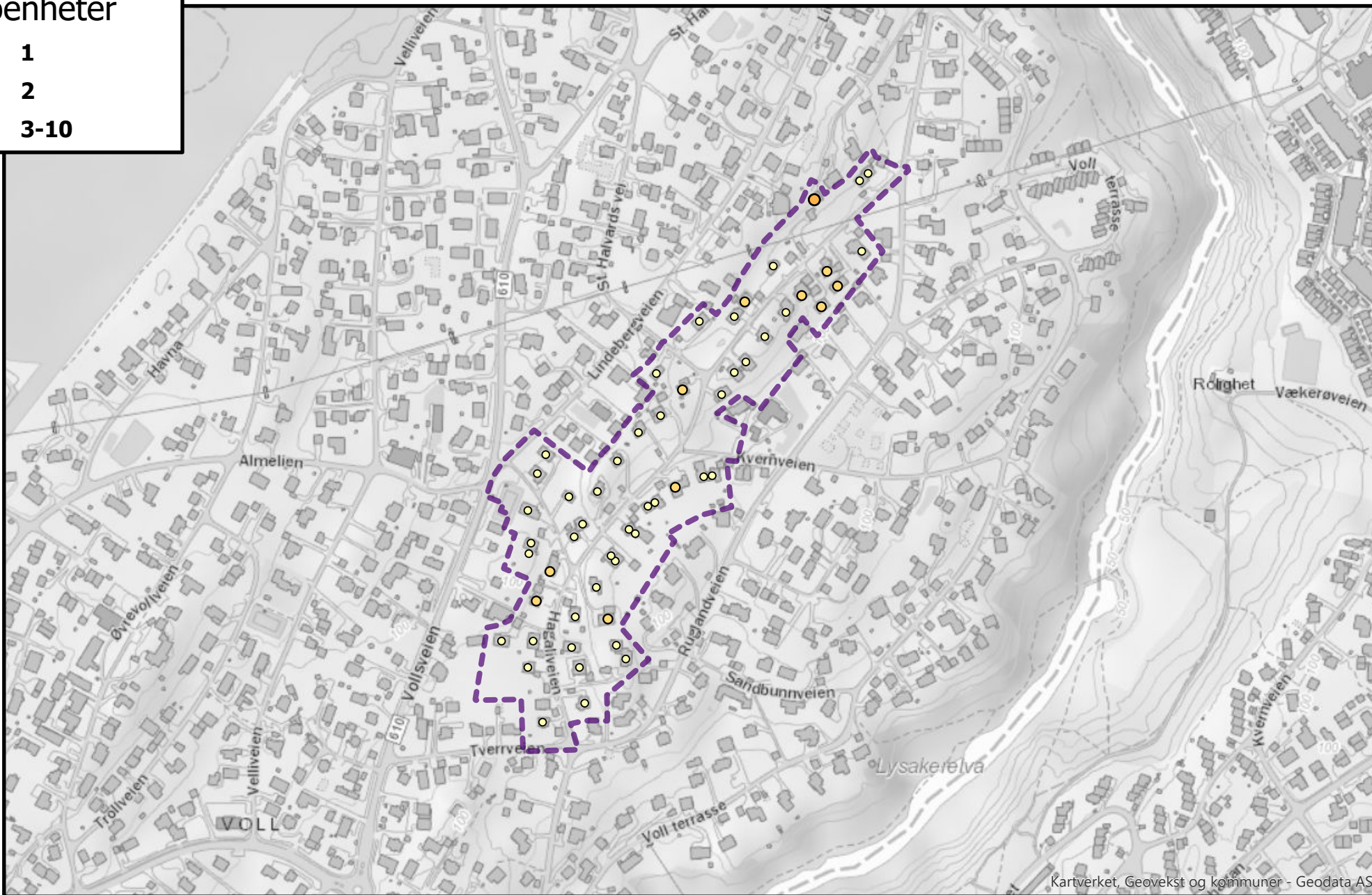
Kartverket, Geovekst og kommuner - Geodata AS

Antall boenheter i roden: 45

Rodenr: Gr25

Antall
boenheter

- 1
- 2
- 3-10



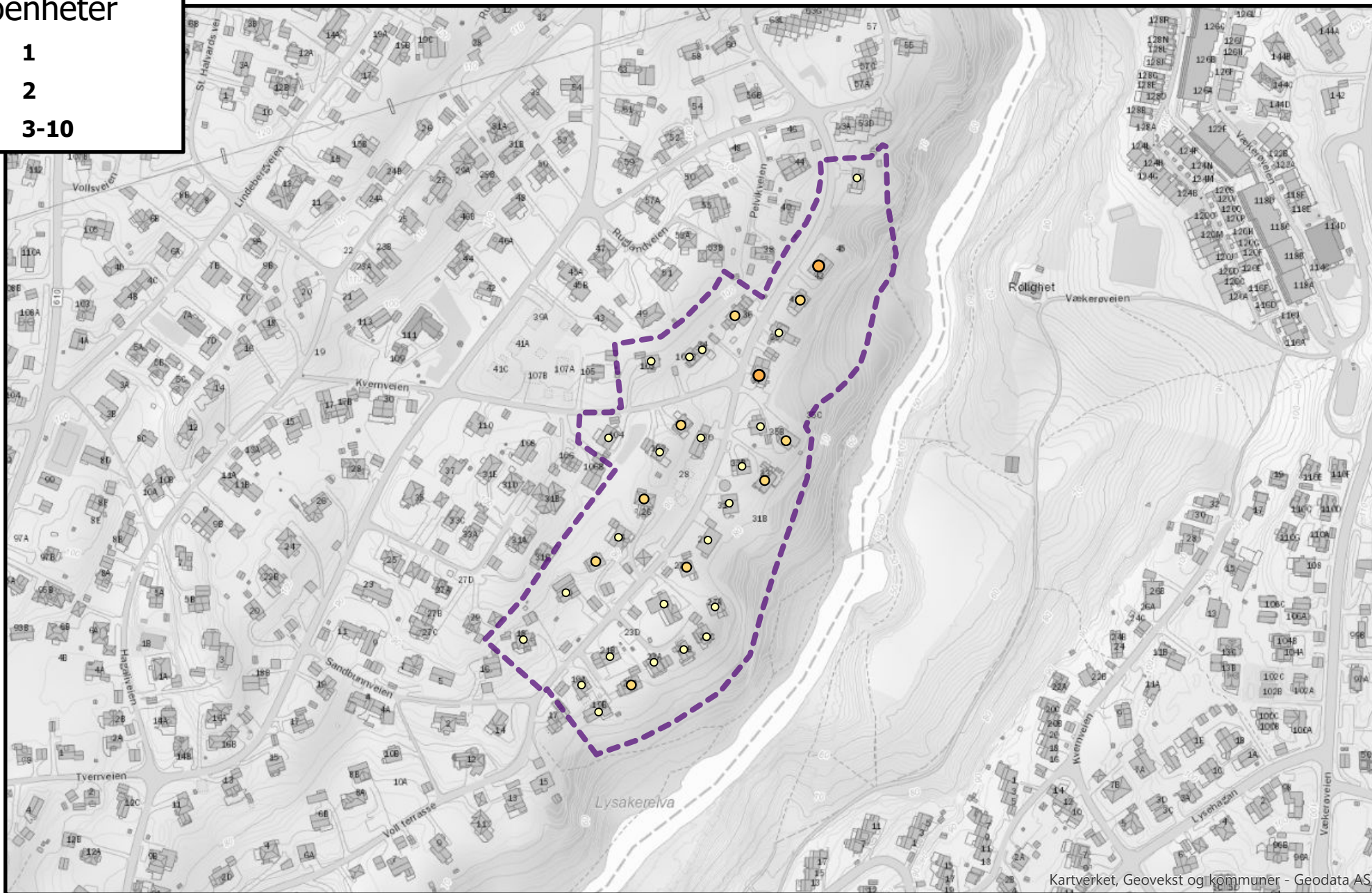
Kartverket, Geovekst og kommuner - Geodata AS

Antall boenheter i roden: 66

Rodenr: Gr26

Antall
boenheter

- 1
- 2
- 3-10



Kartverket, Geovekst og kommuner - Geodata AS

Antall boenheter i roden: 47