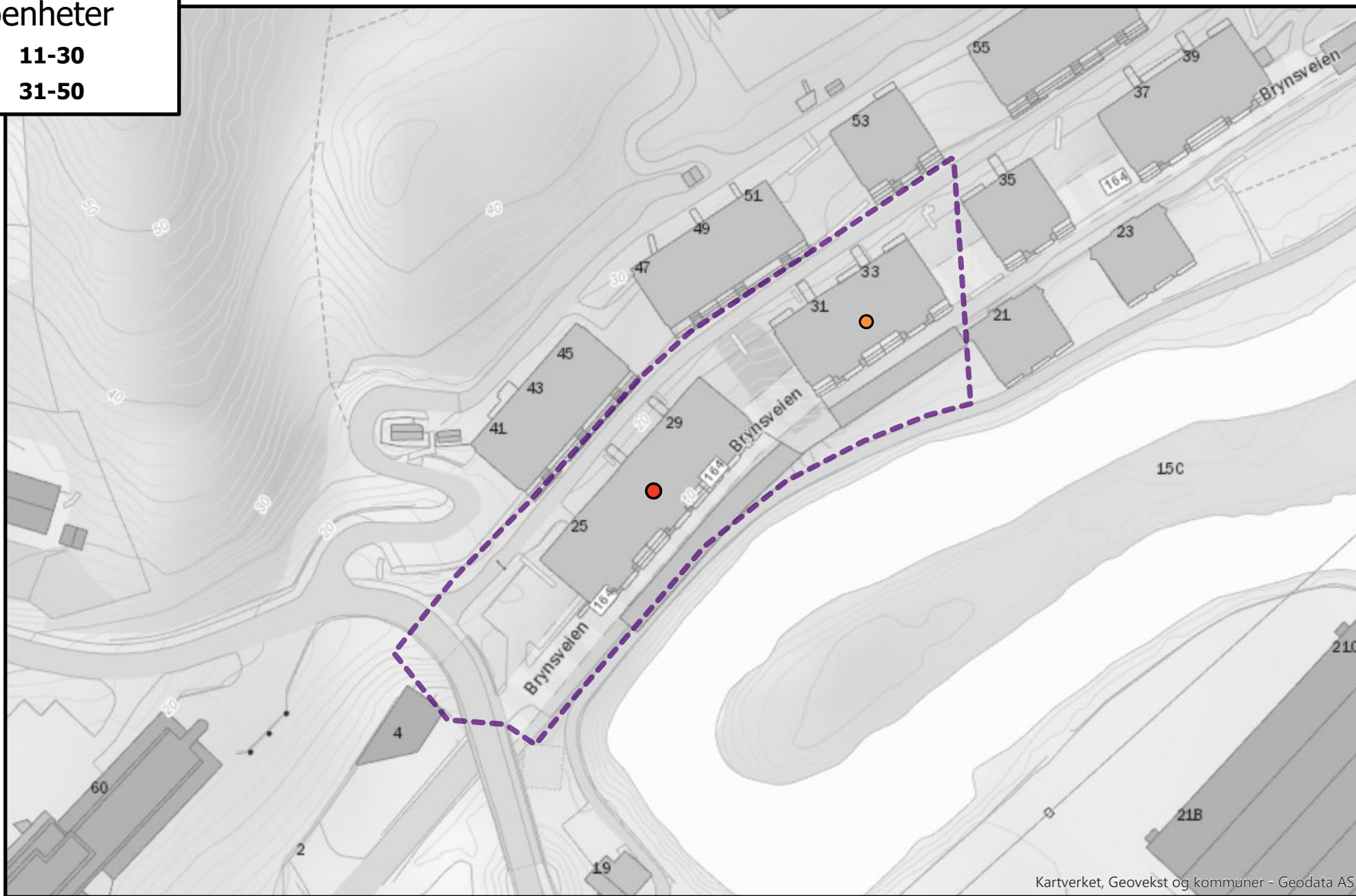


Rodenr: Ev01

Antall
boenheter

● 11-30

● 31-50



Kartverket, Geovekst og kommuner - Geodata AS

Antall boenheter i roden: 75

Rodenr: Ev02

Antall
boenheter

● 11-30



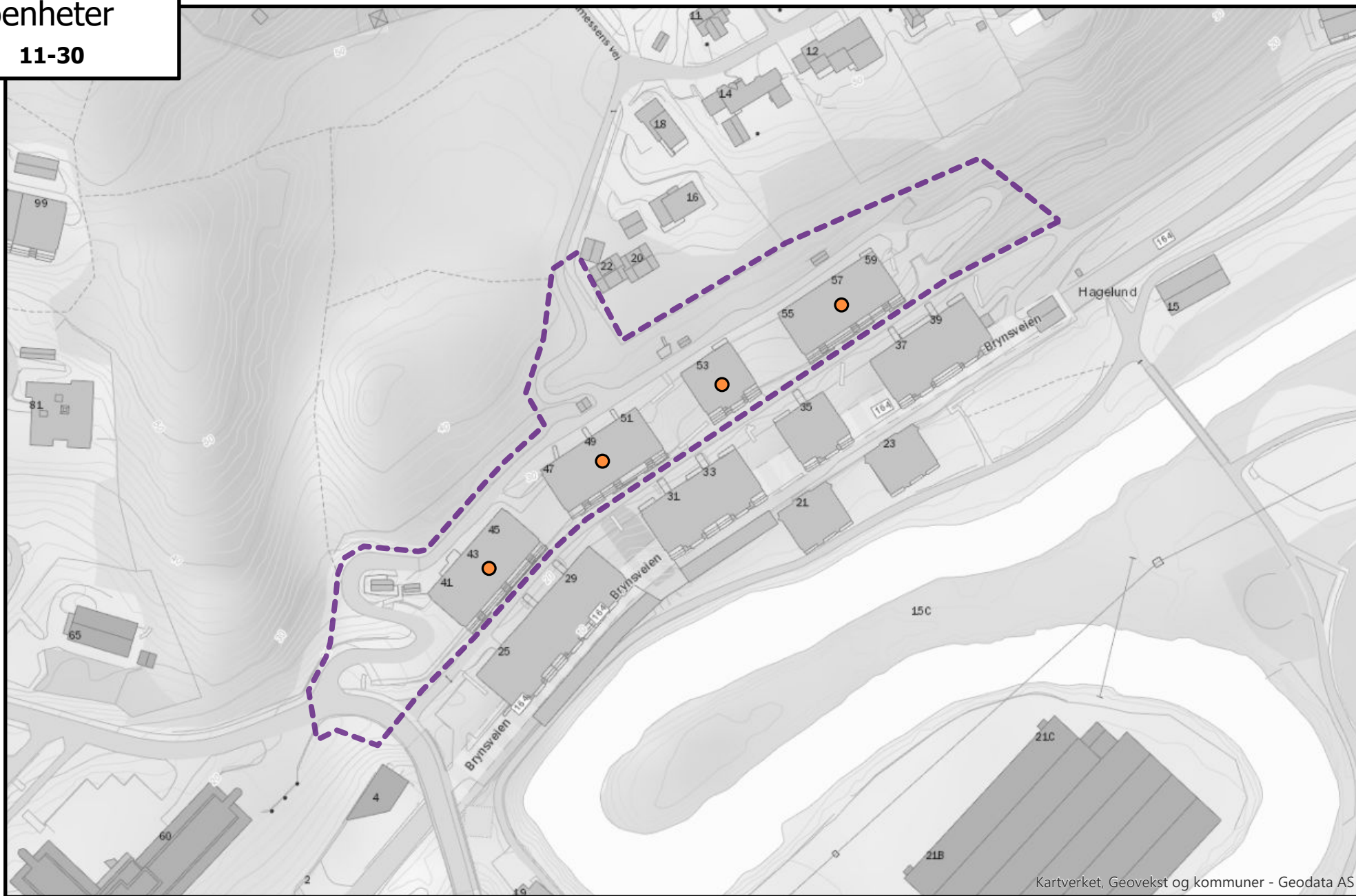
Kartverket, Geovekst og kommuner - Geodata AS

Antall boenheter i roden: 81

Rodenr: Ev03

Antall
boenheter

● 11-30



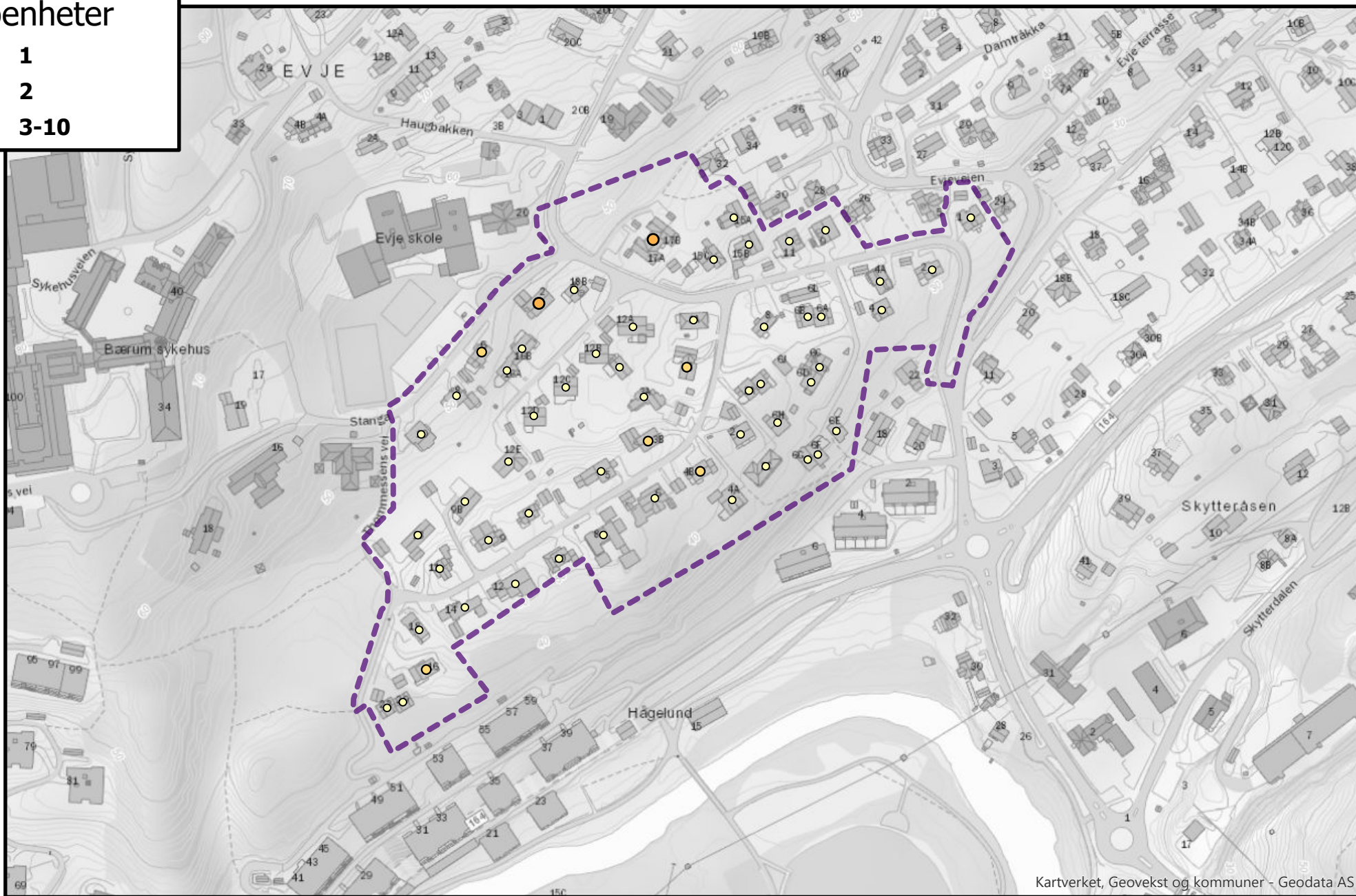
Kartverket, Geovekst og kommuner - Geodata AS

Antall boenheter i roden: 90

Rodenr: Ev04

Antall
boenheter

- 1
- 2
- 3-10



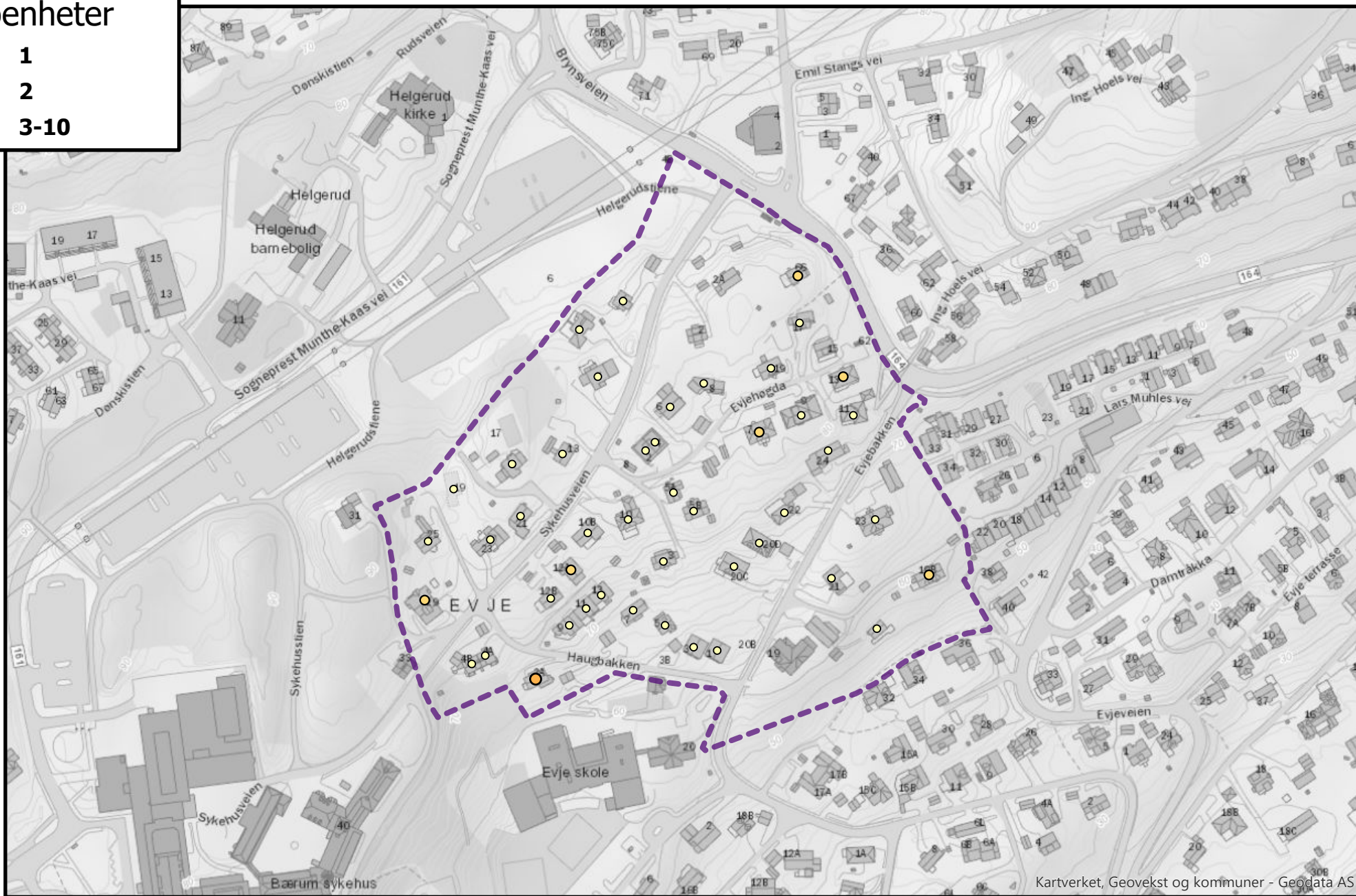
Kartverket, Geovekst og kommuner - Geodata AS

Antall boenheter i roden: 67

Rodenr: Ev05

Antall
boenheter

- 1
- 2
- 3-10



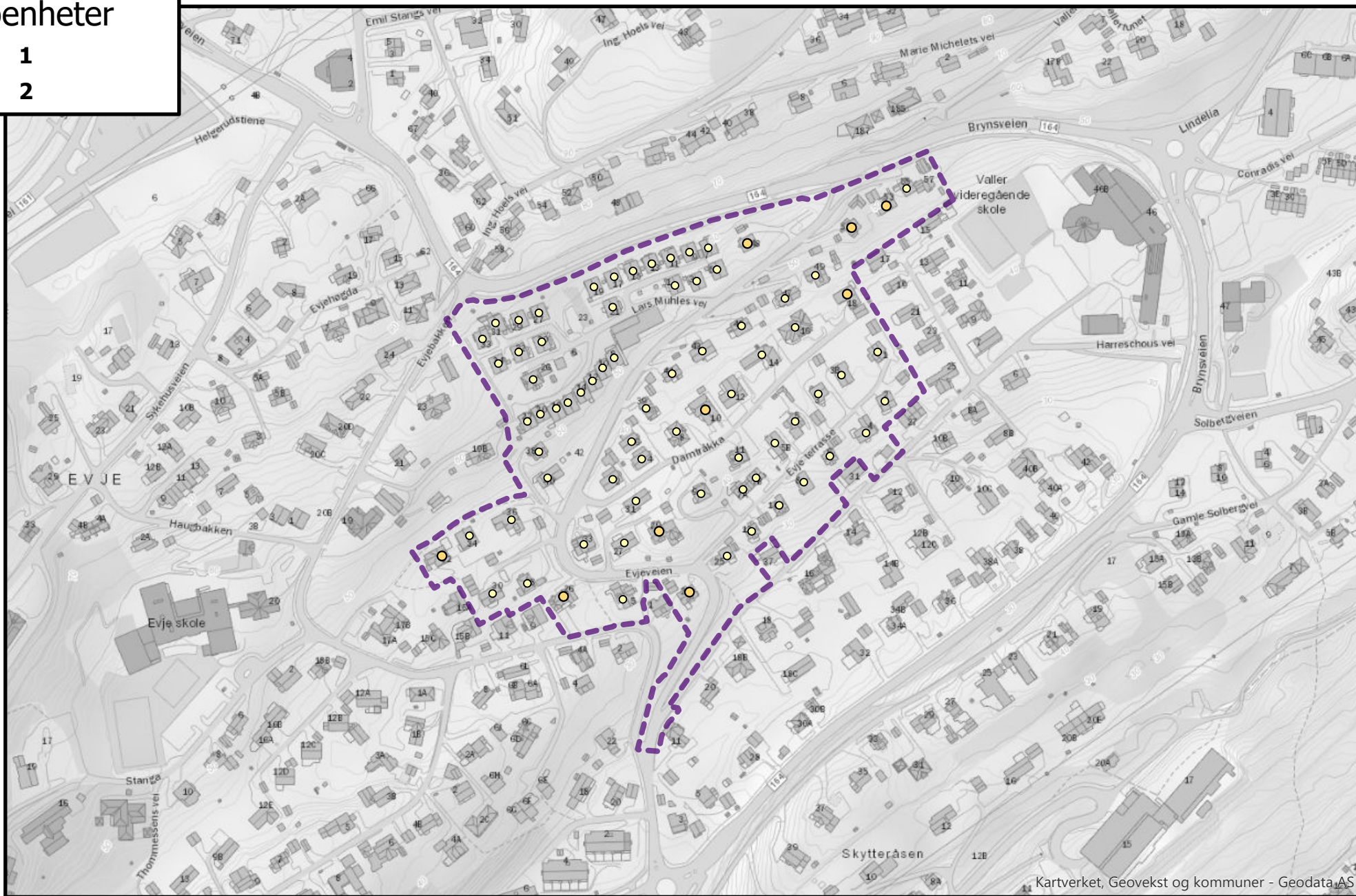
Kartverket, Geovekst og kommuner - Geodata AS

Antall boenheter i roden: 54

Rodenr: Ev06

Antall
boenheter

- 1
- 2

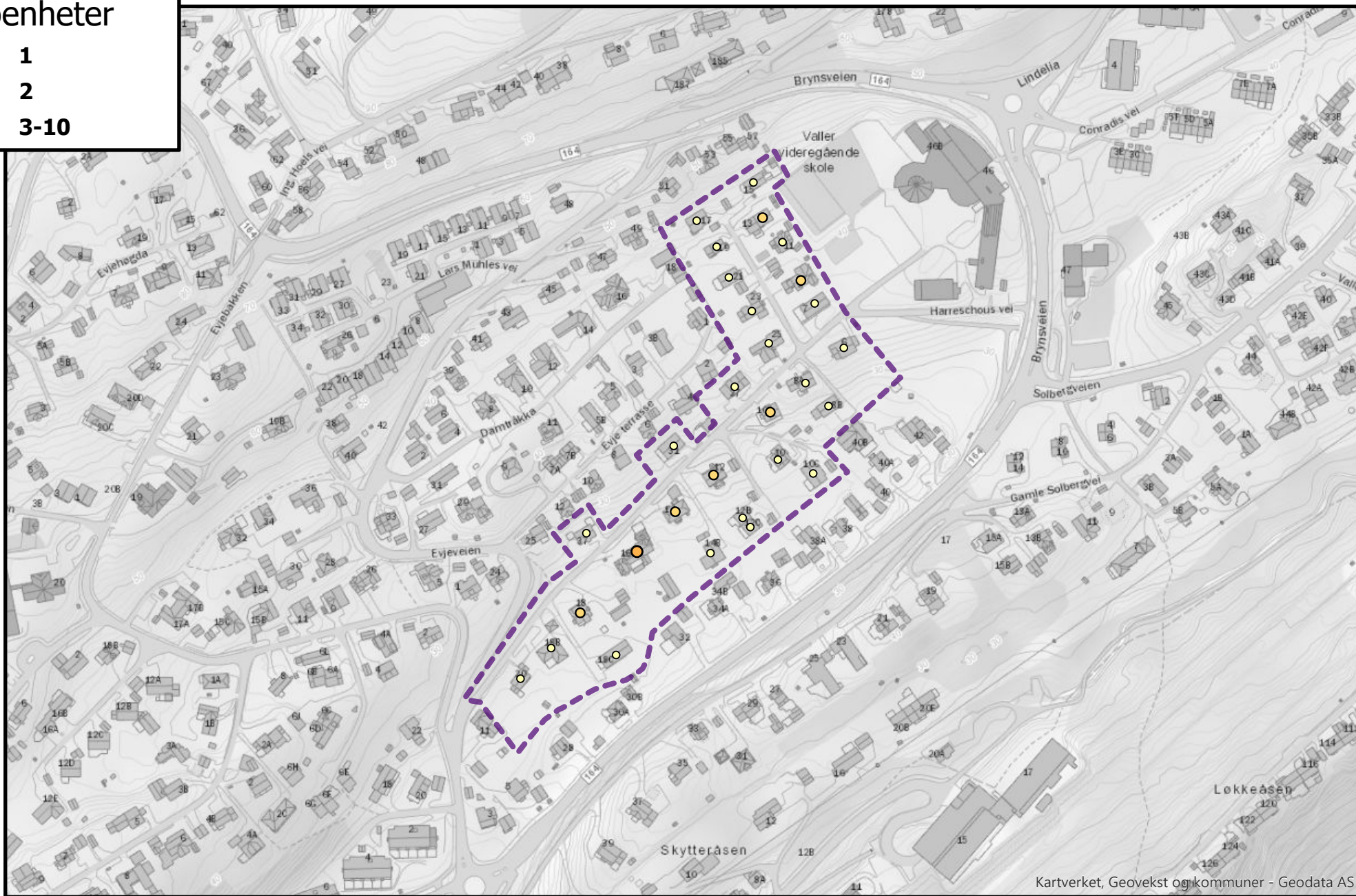


Antall boenheter i roden: 85

Rodenr: Ev07

Antall
boenheter

- 1
- 2
- 3-10



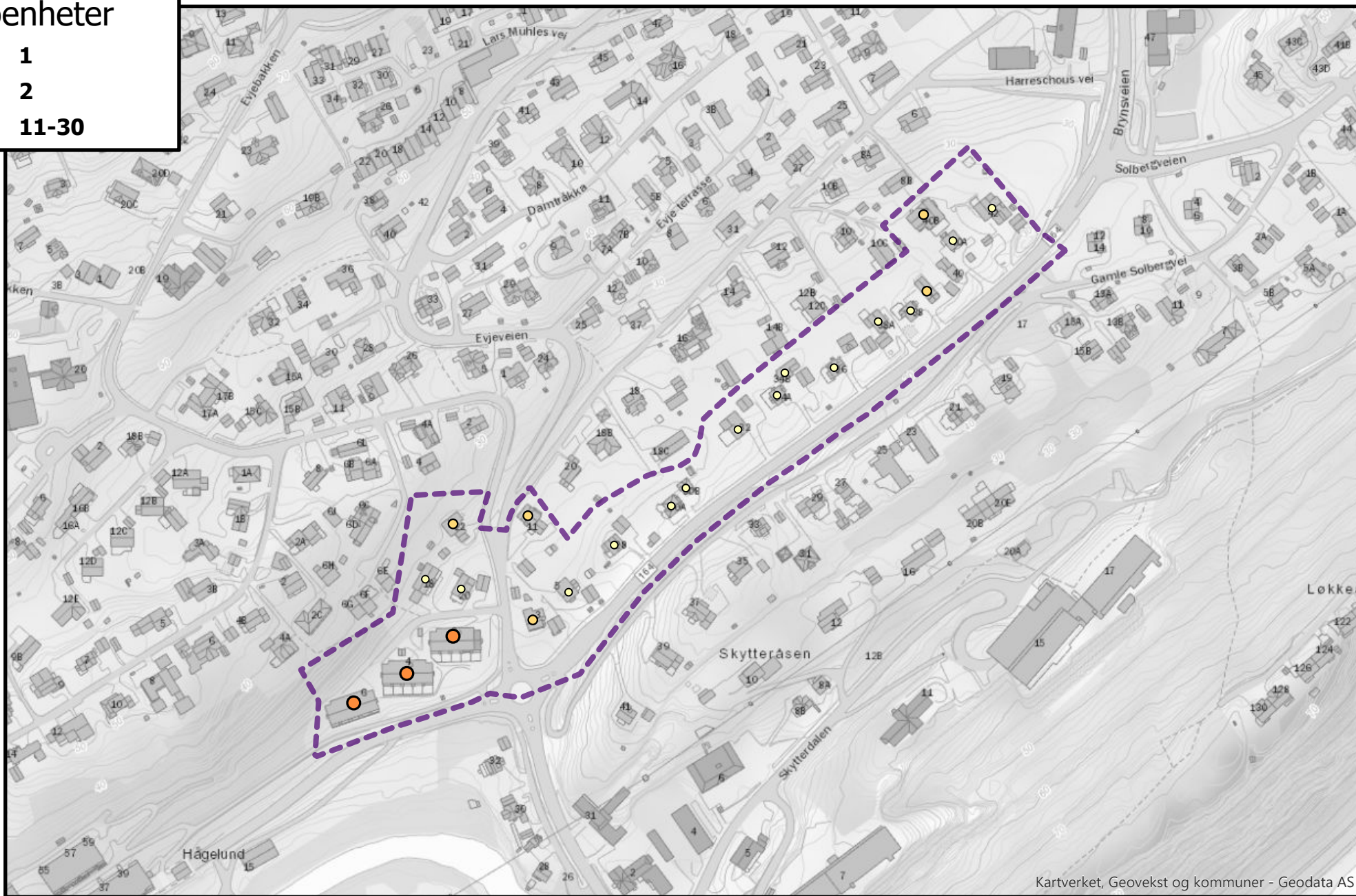
Kartverket, Geovekst og kommuner - Geodata AS

Antall boenheter i roden: 37

Rodenr: Ev08

Antall
boenheter

- 1
- 2
- 11-30



Kartverket, Geovekst og kommuner - Geodata AS

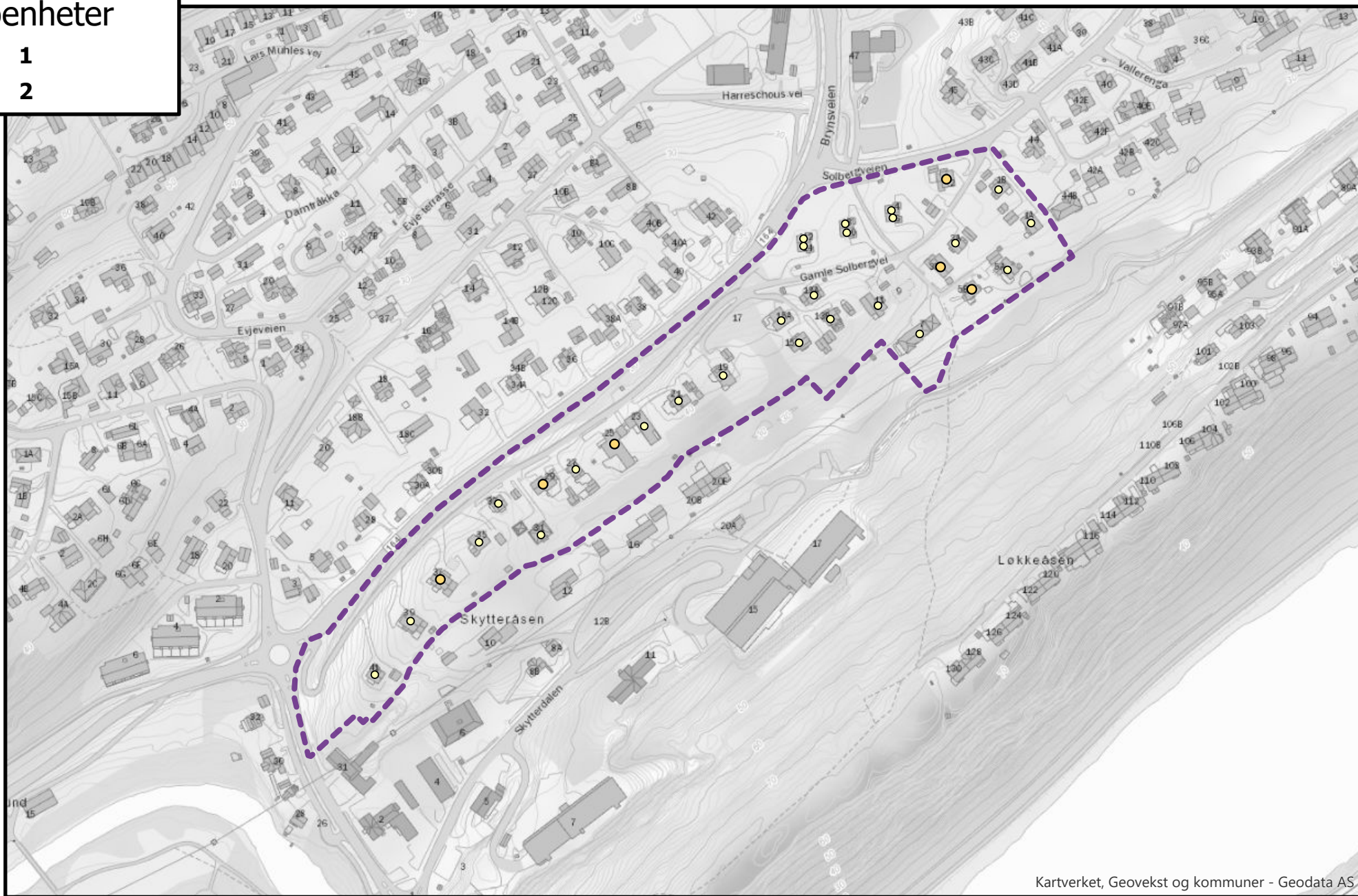
Antall boenheter i roden: 69

Rodenr: Ev09

Antall
boenheter

○ 1

● 2



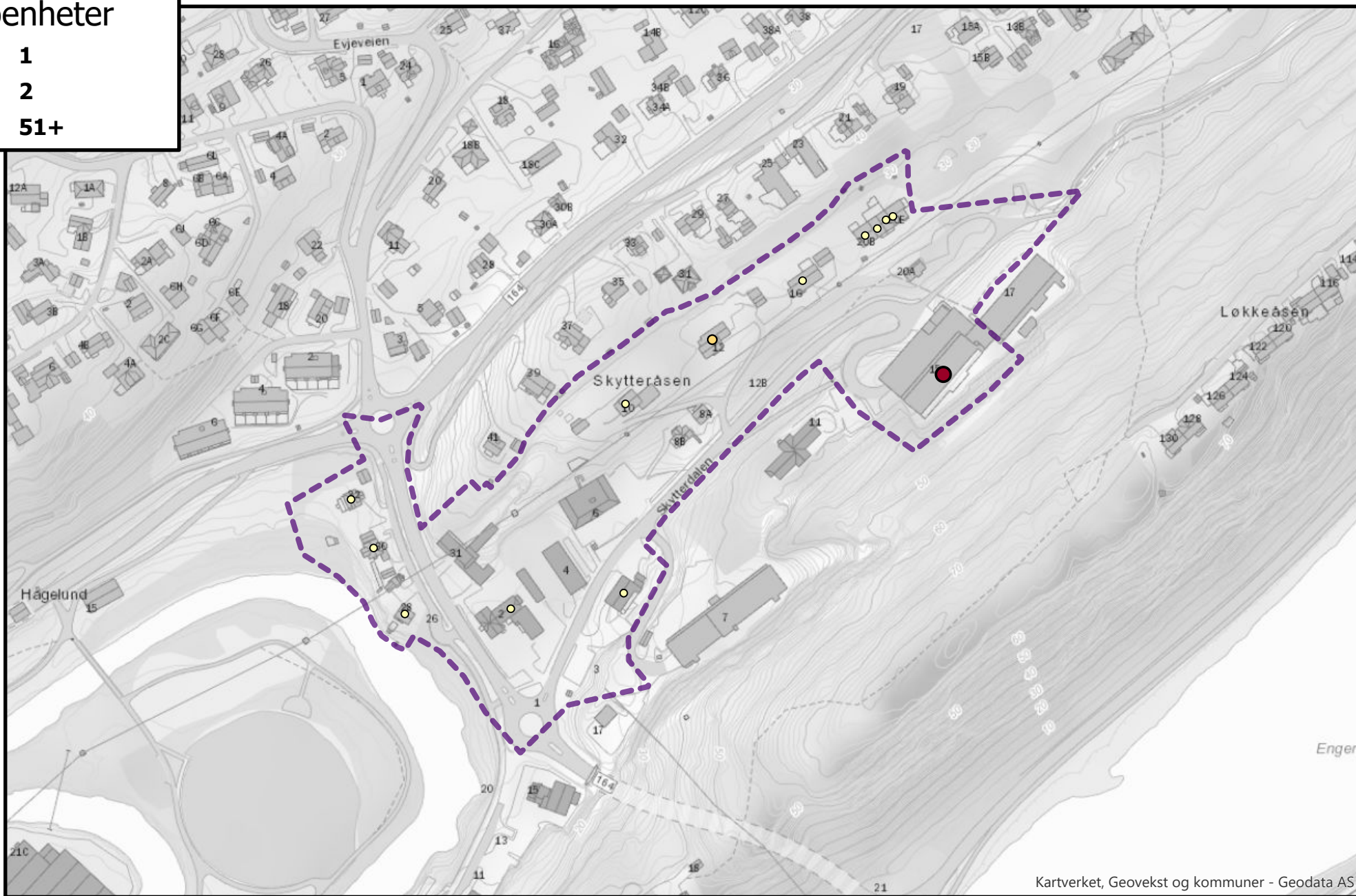
Kartverket, Geovekst og kommuner - Geodata AS

Antall boenheter i roden: 37

Rodenr: Ev10

Antall
boenheter

- 1
- 2
- 51+



Kartverket, Geovekst og kommuner - Geodata AS

Antall boenheter i roden: 69

Rodenr: Ev11

Antall
boenheter

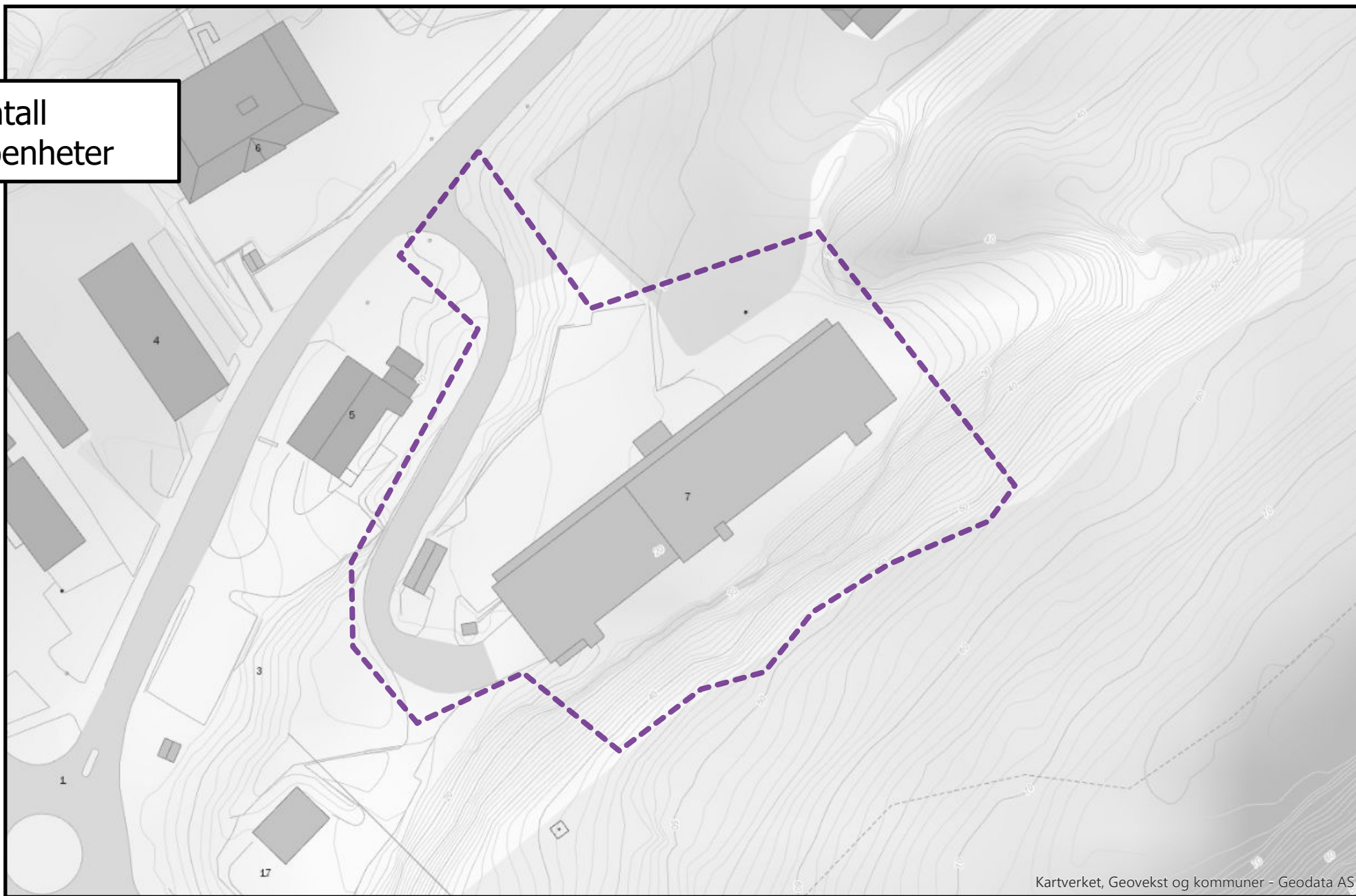
● 51+



Antall boenheter i roden: 80

Rodenr: Ev12

Antall
boenheter



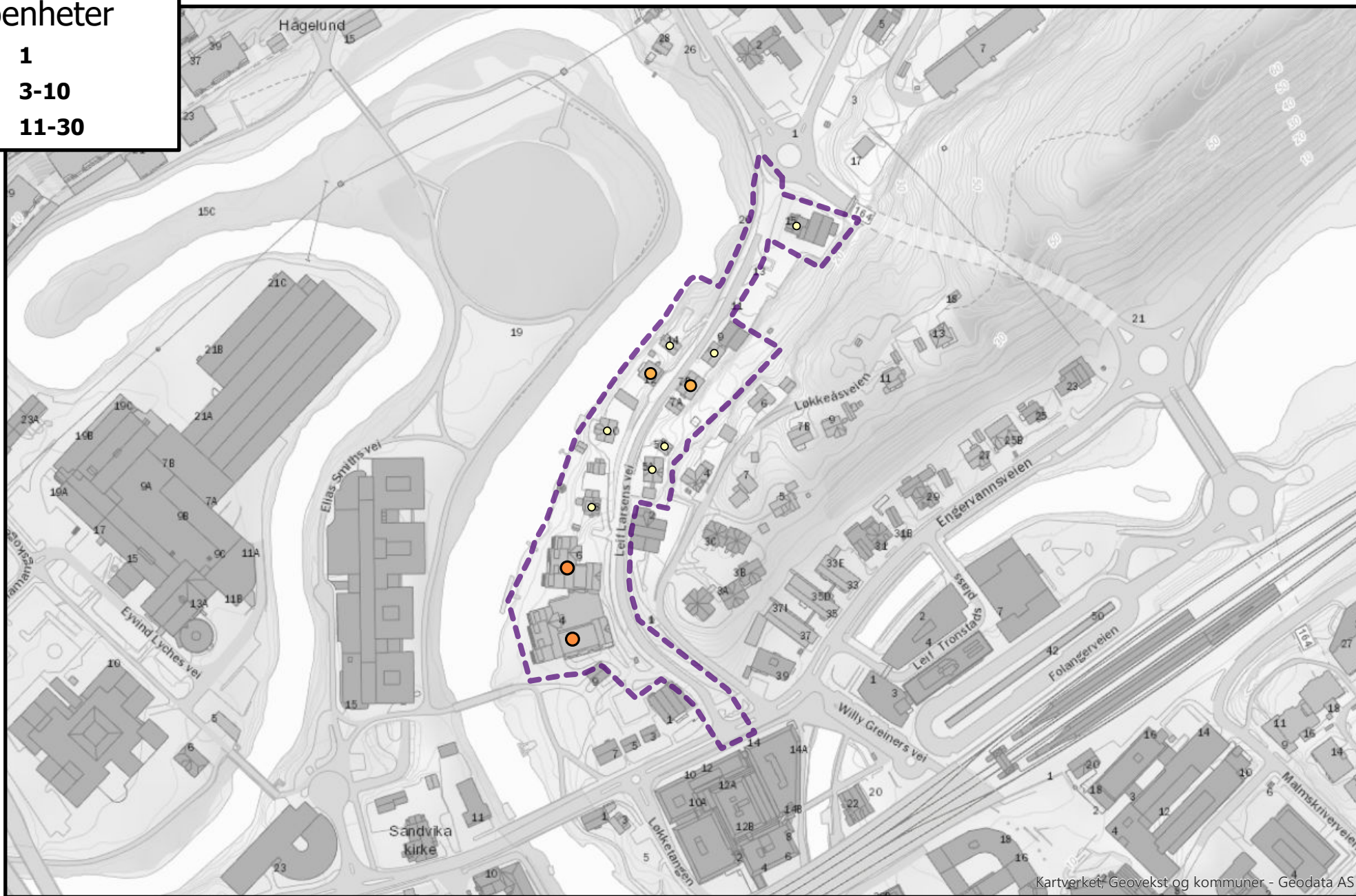
Kartverket, Geovekst og kommuner - Geodata AS

Antall boenheter i roden: 92

Rodenr: Ev13

Antall
boenheter

- 1
- 3-10
- 11-30



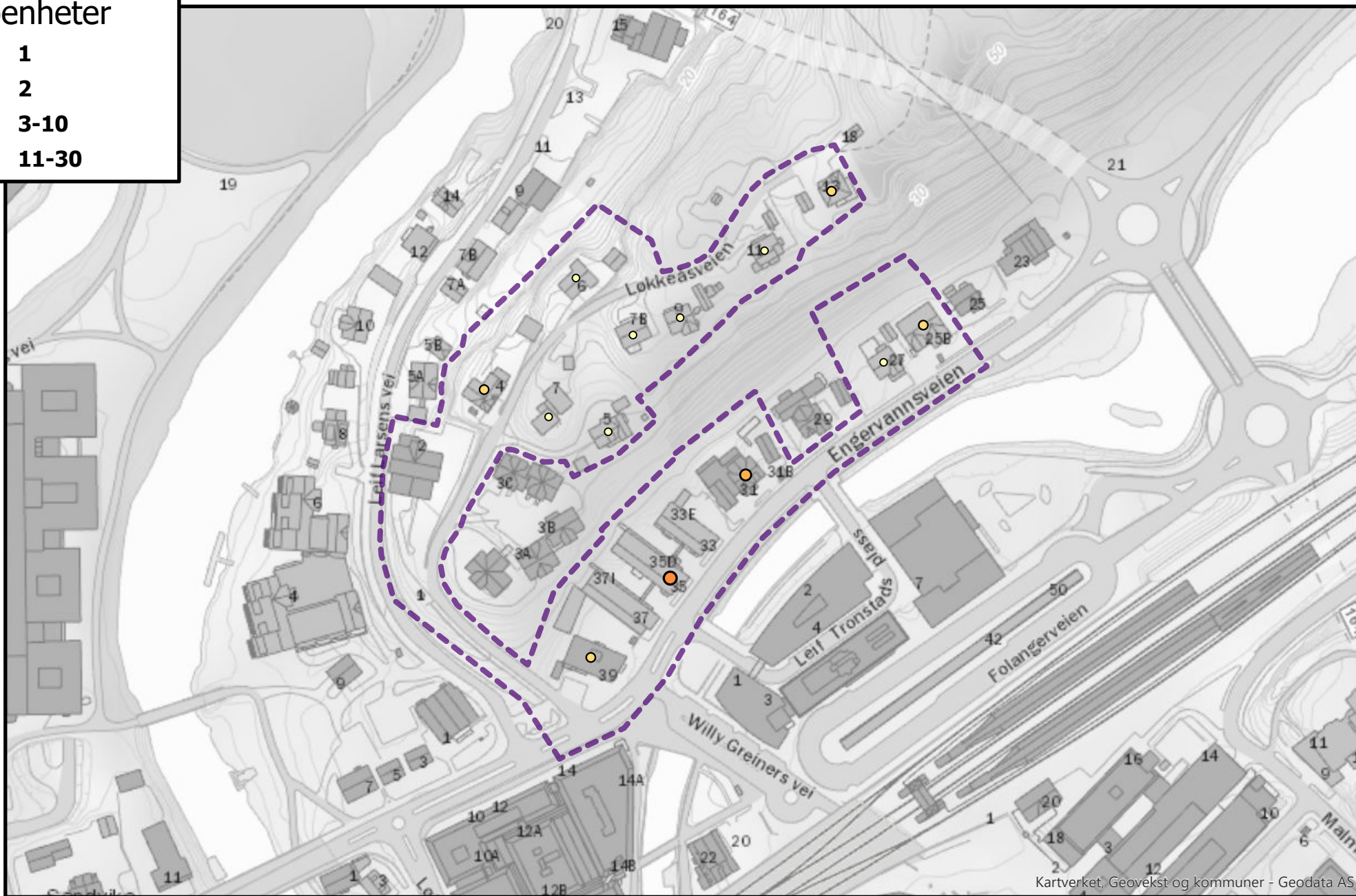
Kartverket, Geovekst og kommuner - Geodata AS

Antall boenheter i roden: 66

Rodenr: Ev14

Antall
boenheter

- 1
- 2
- 3-10
- 11-30



Kartverket, Geovekst og kommuner - Geodata AS

Antall boenheter i roden: 46