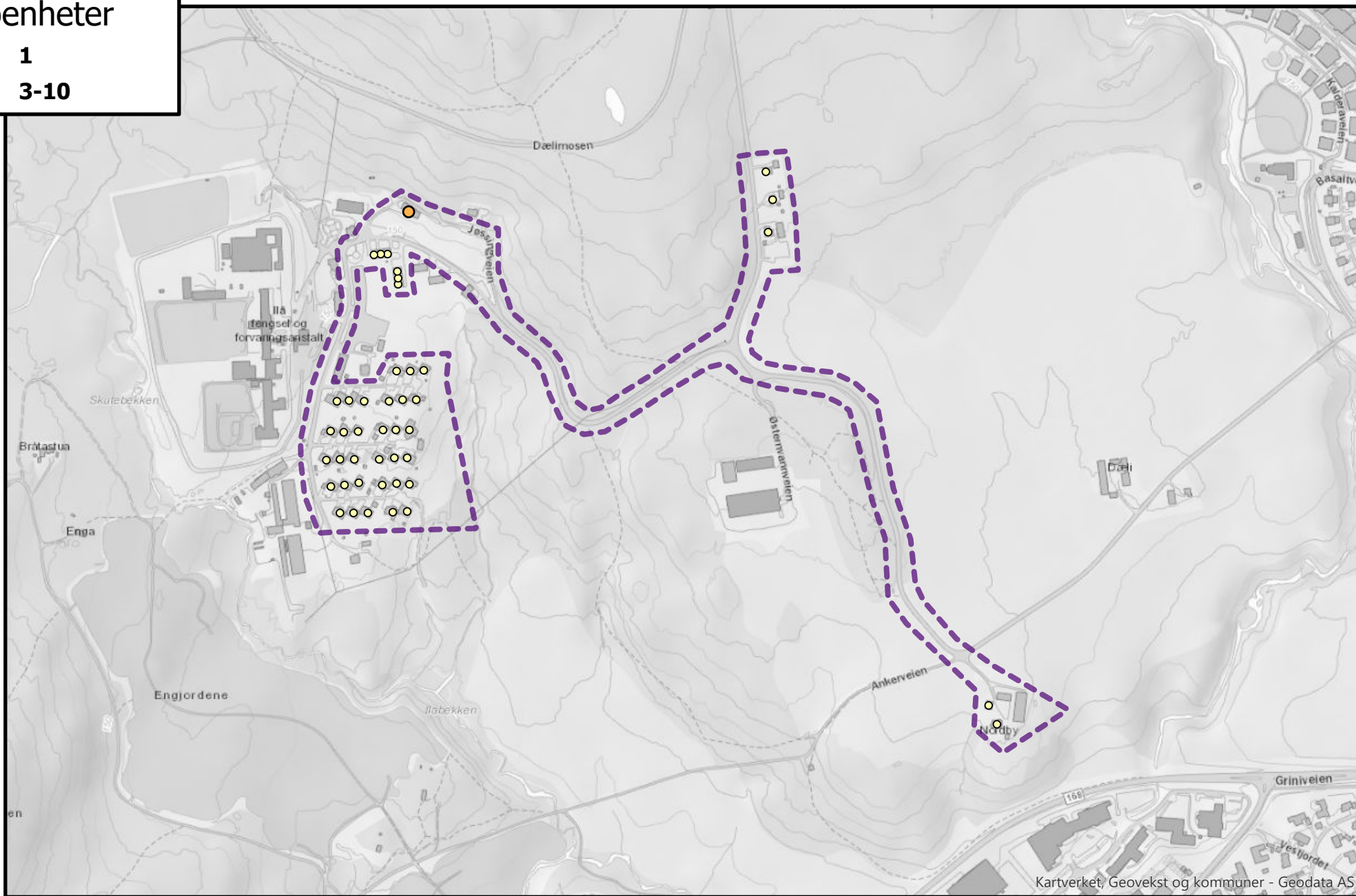


Rodenr: Eik01

Antall
boenheter

- 1
- 3-10

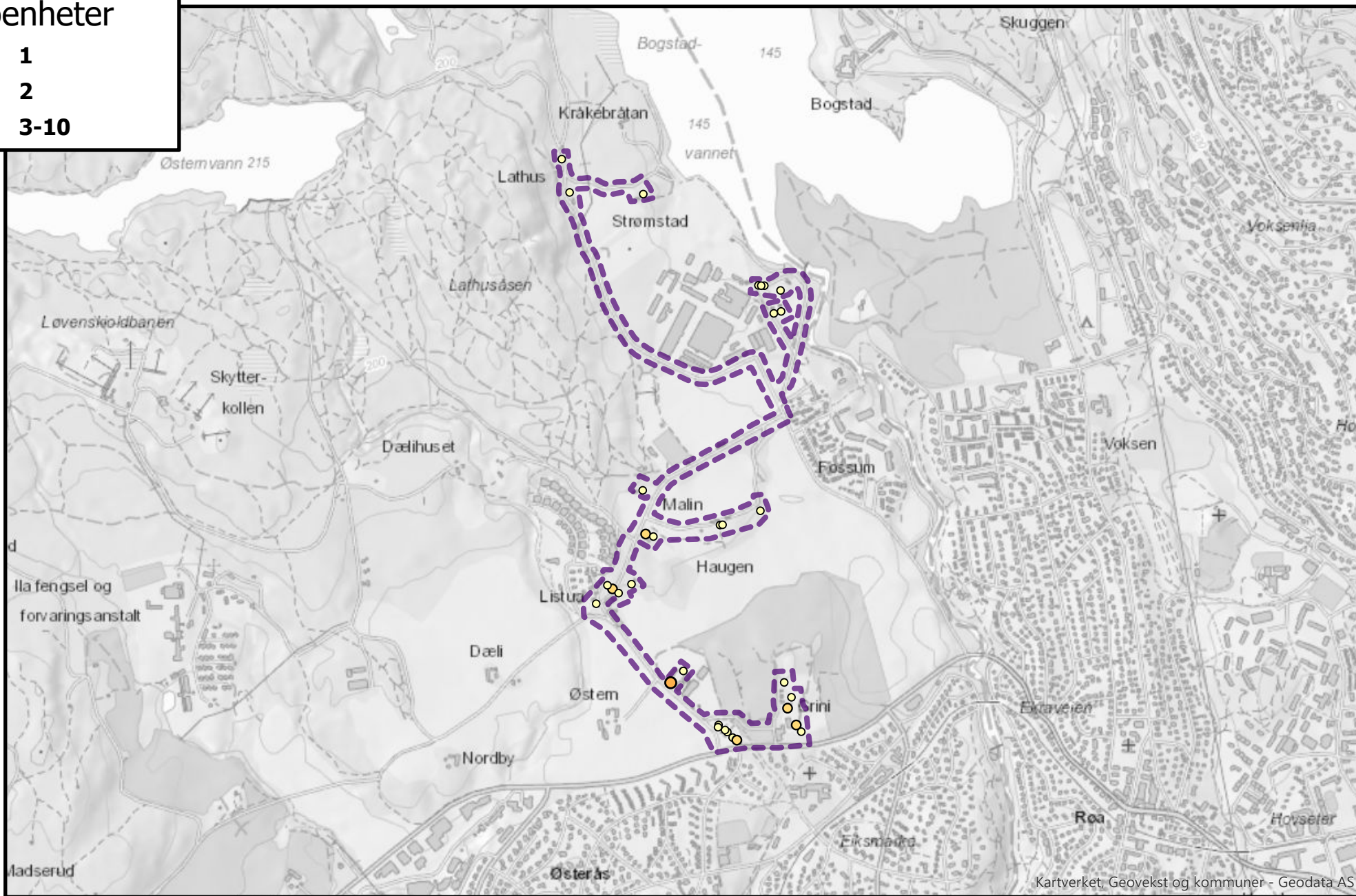


Antall boenheter i roden: 49

Rodenr: Eik02

Antall
boenheter

- 1
- 2
- 3-10

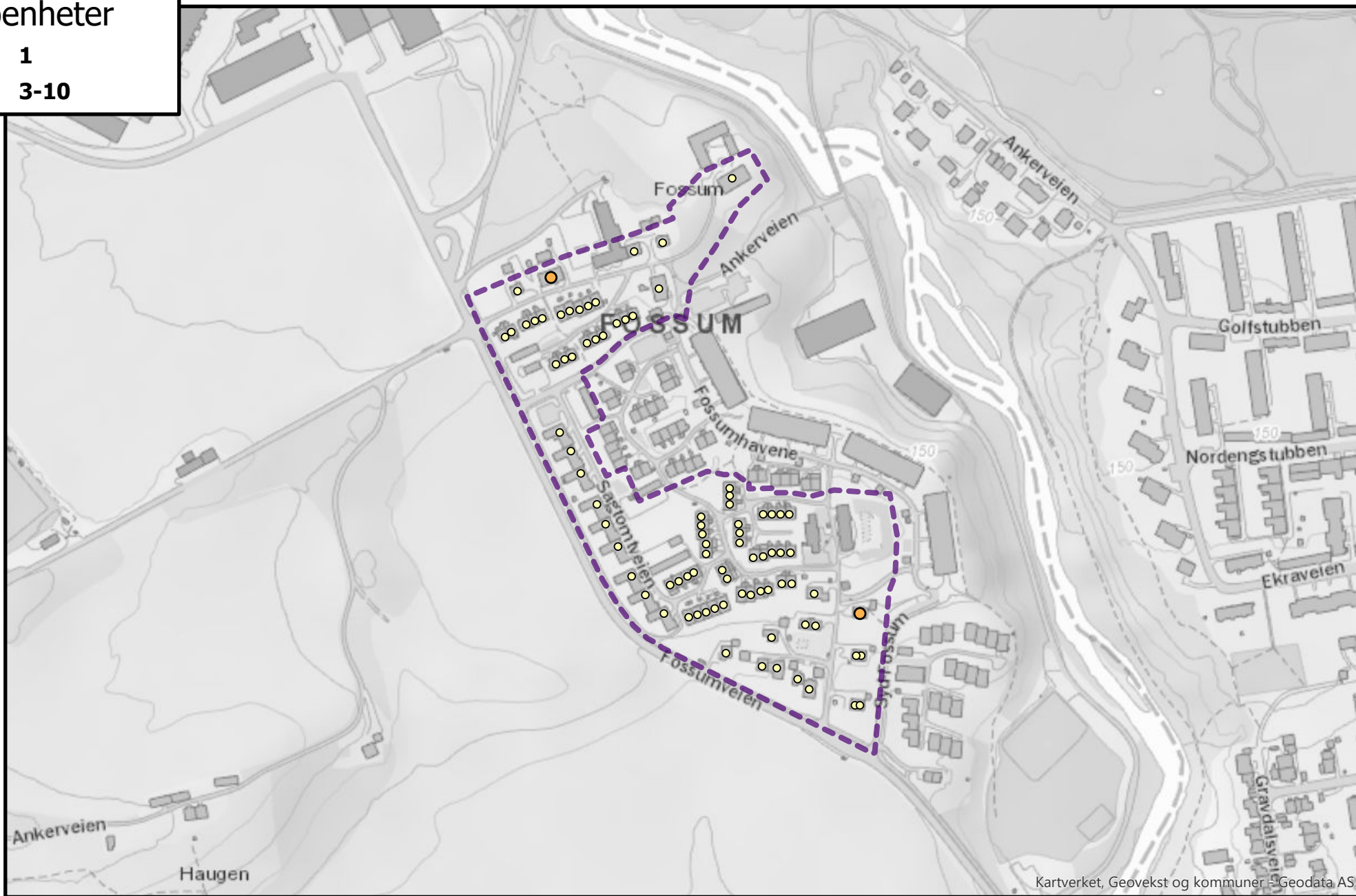


Antall boenheter i roden: 40

Rodenr: Eik03

Antall
boenheter

- 1
- 3-10



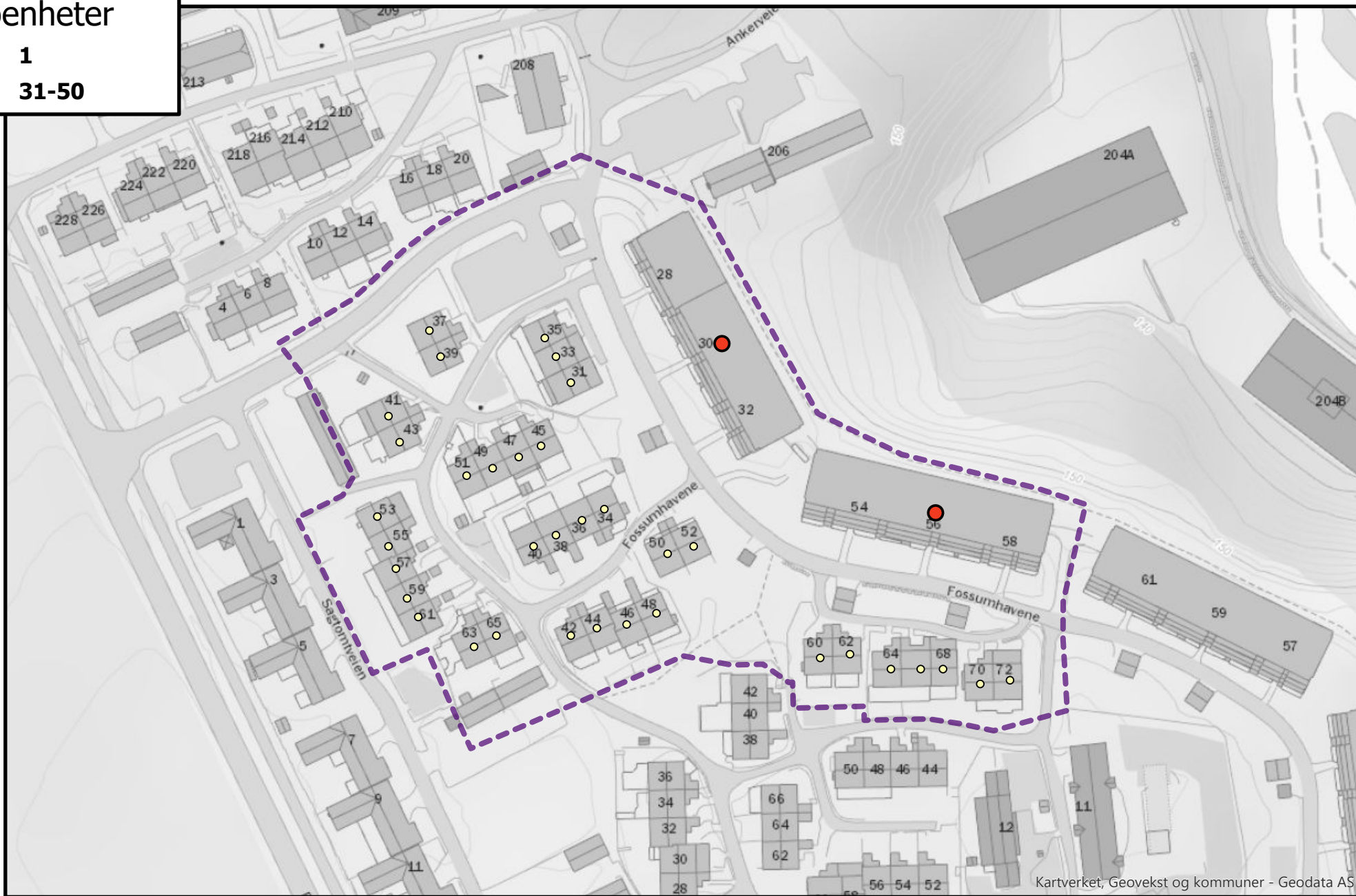
Kartverket, Geovekst og kommuner - Geodata AS

Antall boenheter i roden: 91

Rodenr: Eik04

Antall
boenheter

- 1
- 31-50



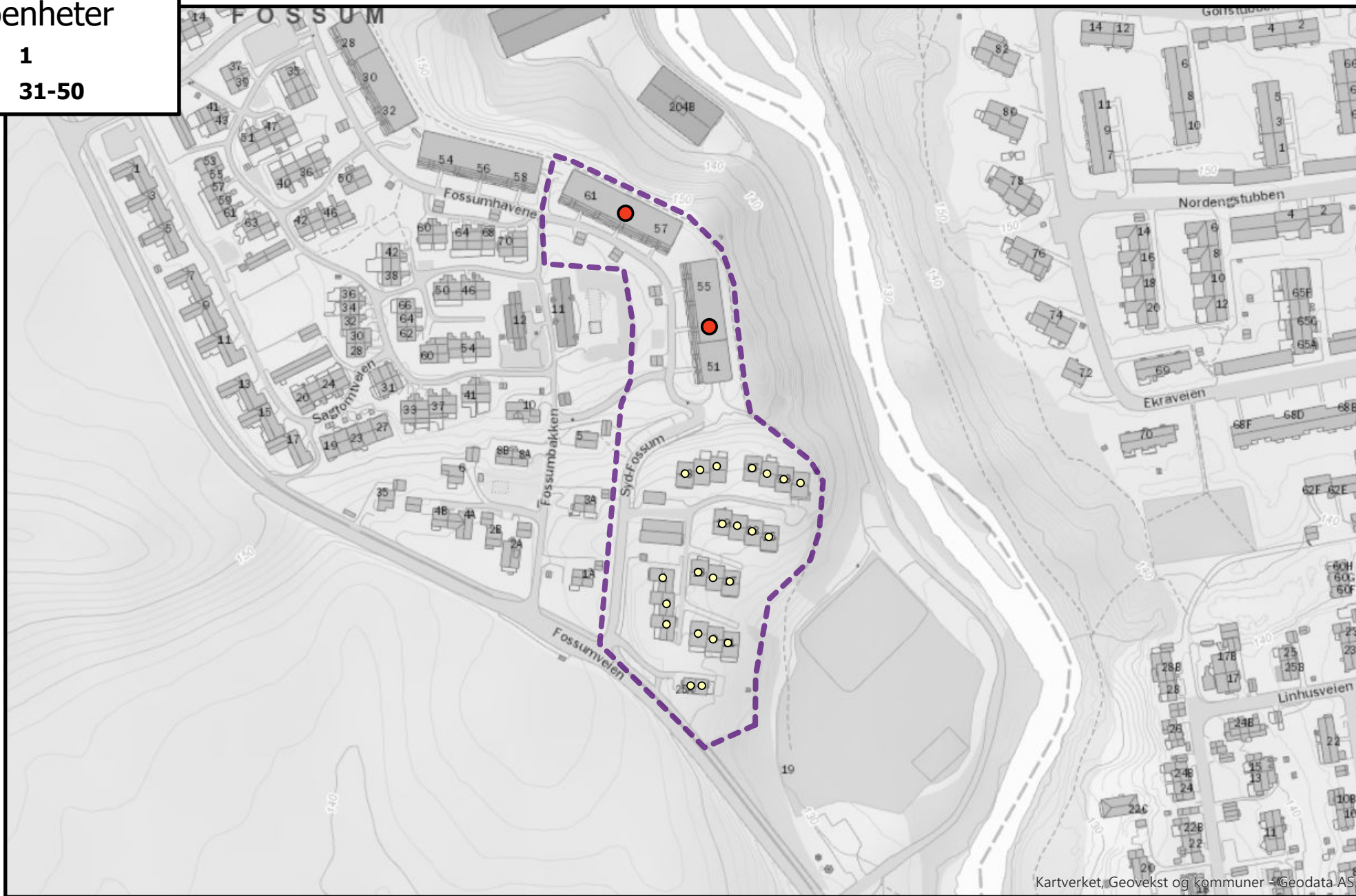
Kartverket, Geovekst og kommuner - Geodata AS

Antall boenheter i roden: 104

Rodenr: Eik05

Antall
boenheter

- 1
- 31-50



Kartverket, Geovekst og kommuner - Geodata AS

Antall boenheter i roden: 91

Rodenr: Eik06

Antall
boenheter

● 11-30



Kartverket, Geovekst og kommuner - Geodata AS

Antall boenheter i roden: 86

Rodenr: Eik07

Antall
boenheter

● 11-30



Kartverket, Geovekst og kommuner - Geodata AS

Antall boenheter i roden: 88

Rodenr: Eik08

Antall
boenheter

- 3-10
- 11-30



Kartverket, Geovekst og kommuner - Geodata AS

Antall boenheter i roden: 79

Rodenr: Eik09

Antall
boenheter

● 11-30



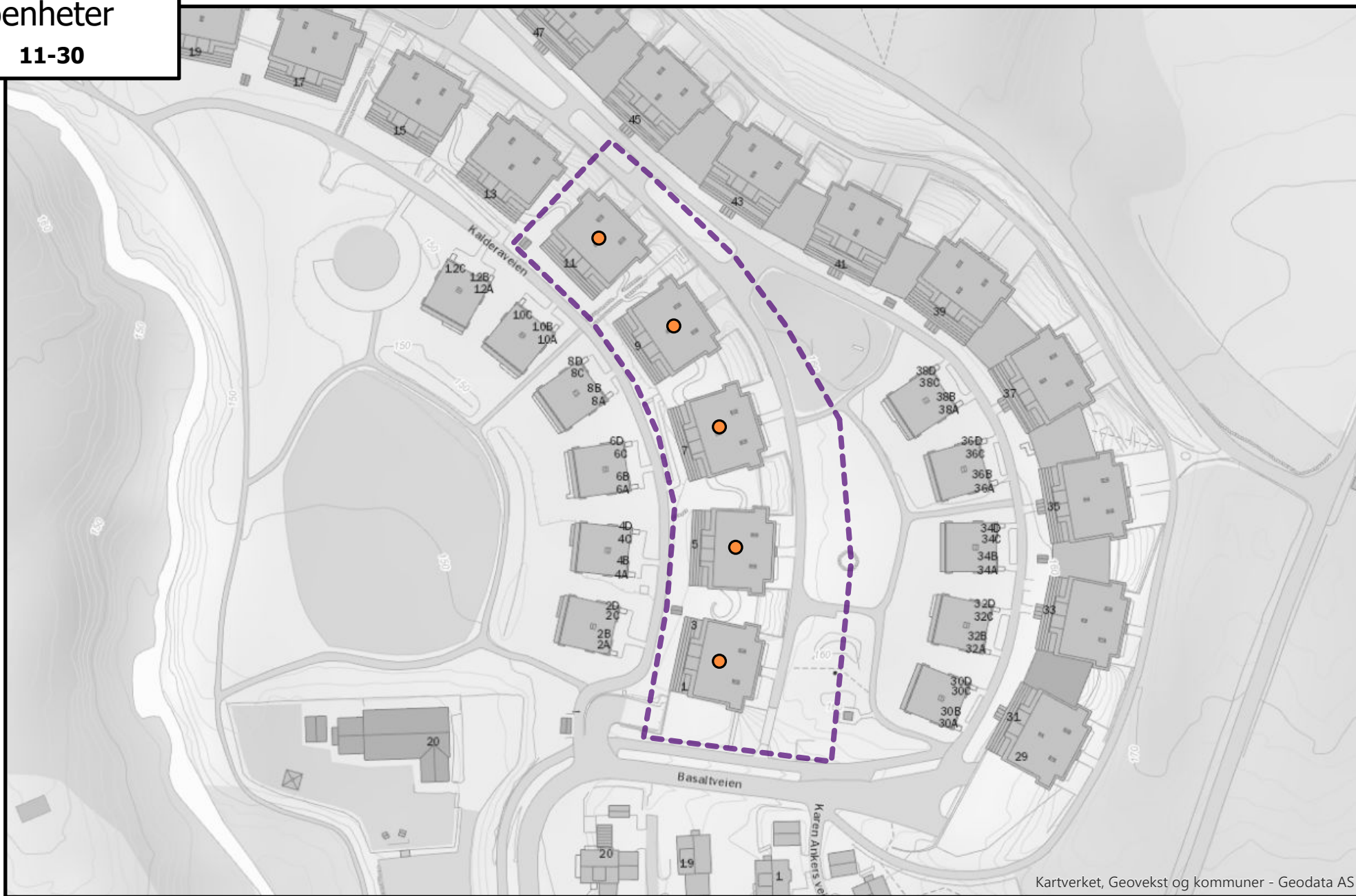
Kartverket, Geovekst og kommuner - Geodata AS

Antall boenheter i roden: 56

Rodenr: Eik10

Antall boenheter

● 11-30



Kartverket, Geovekst og kommuner - Geodata AS

Antall boenheter i roden: 70

Rodenr: Eik11

Antall
boenheter

- 1
- 2
- 3-10



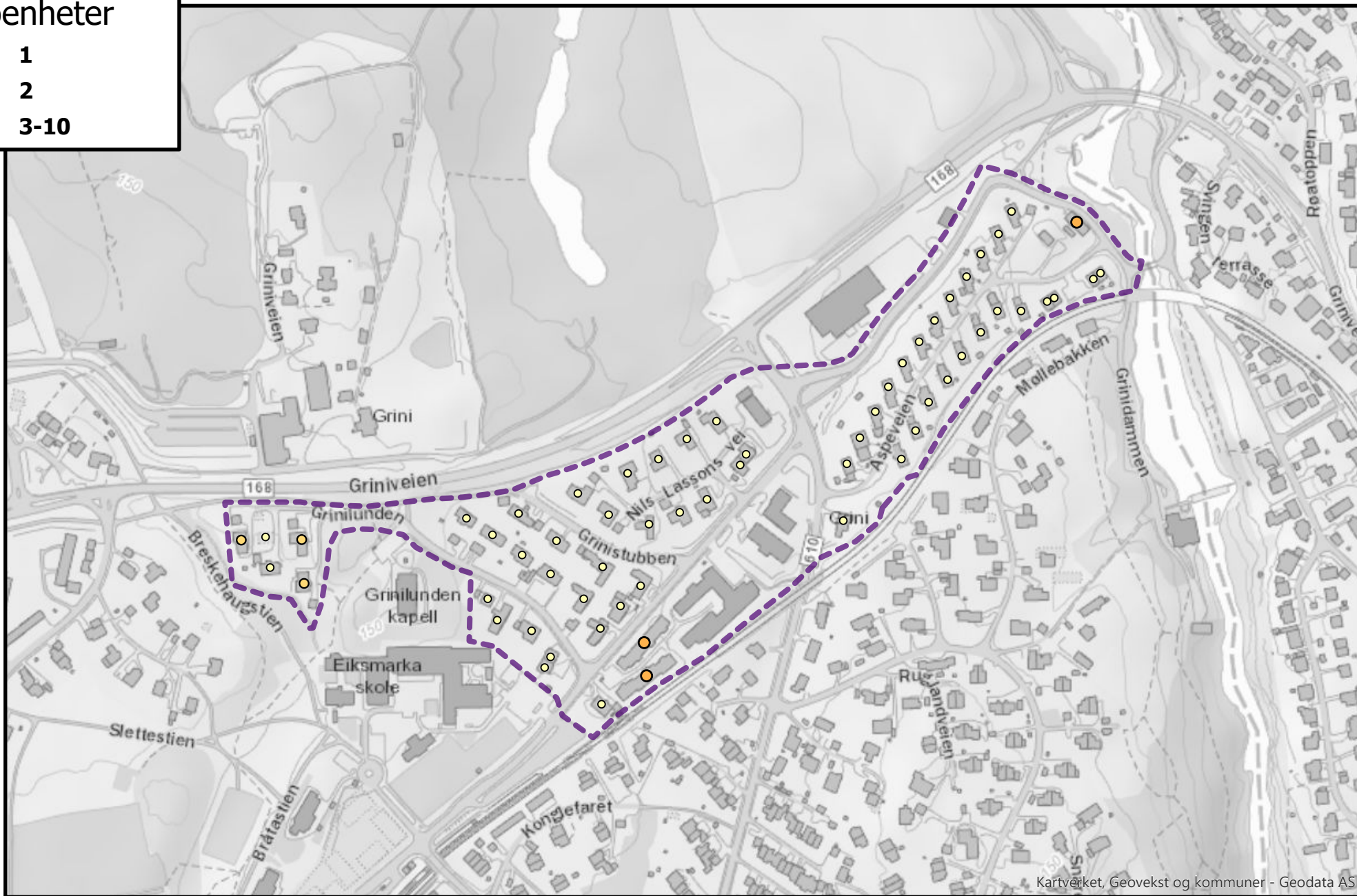
Kartverket, Geovekst og kommuner - Geodata AS

Antall boenheter i roden: 43

Rodenr: Eik12

Antall
boenheter

- 1
- 2
- 3-10

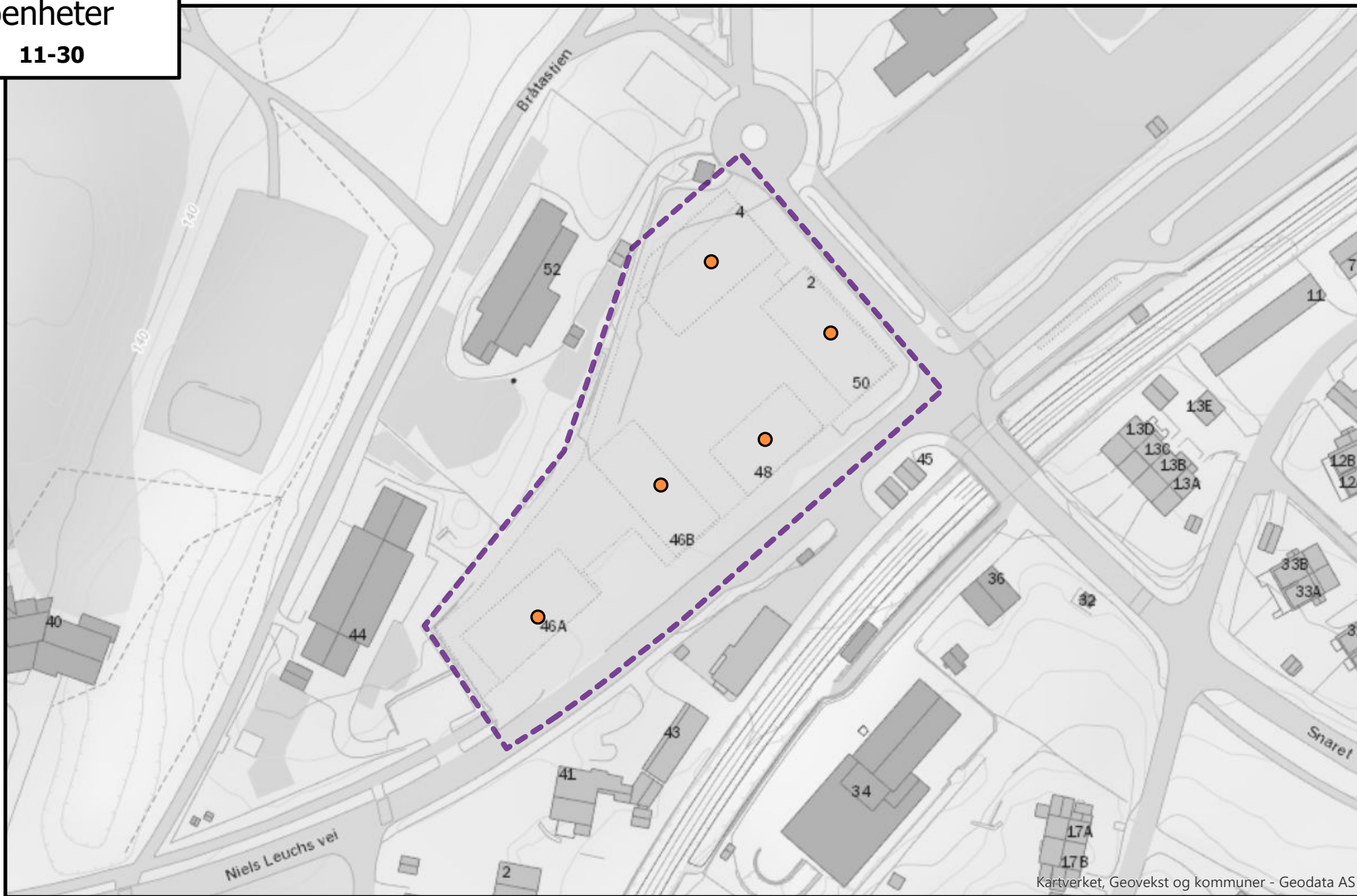


Antall boenheter i roden: 79

Rodenr: Eik13

Antall
boenheter

● 11-30



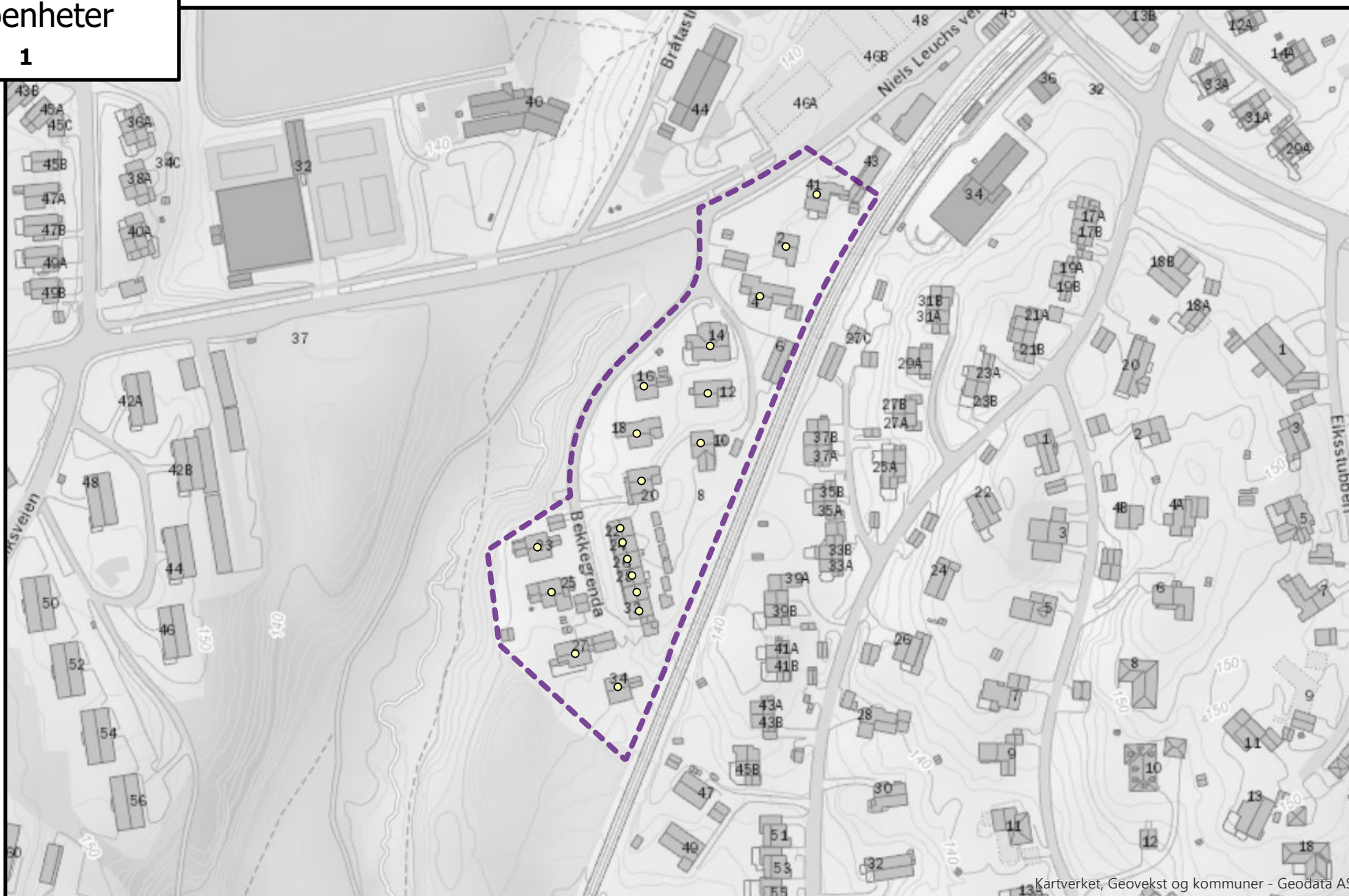
Kartverket, Geovekst og kommuner - Geodata AS

Antall boenheter i roden: 66

Rodenr: Eik14

Antall
boenheter

○ 1

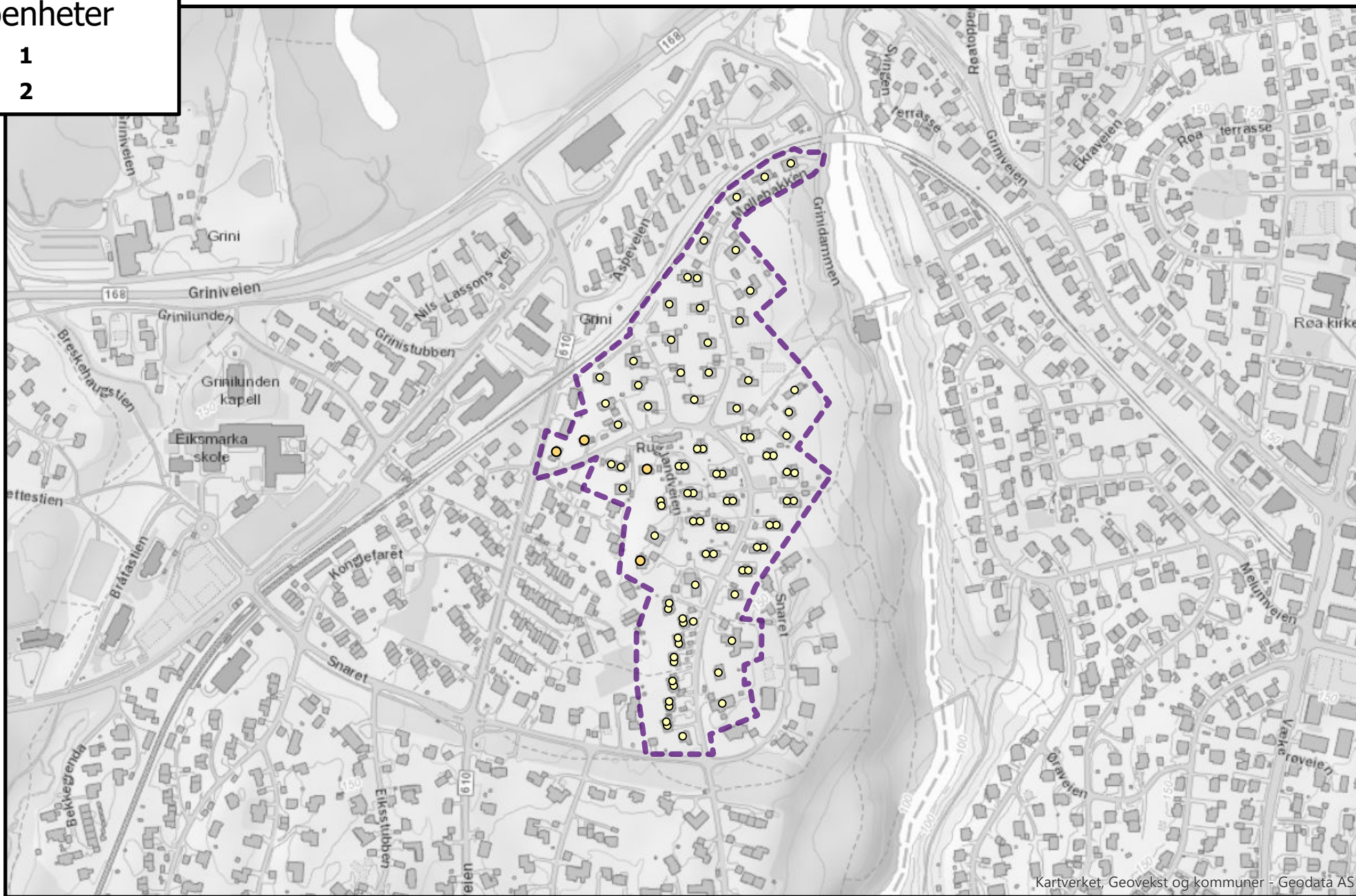


Antall boenheter i roden: 19

Rodenr: Eik15

Antall
boenheter

- 1
- 2



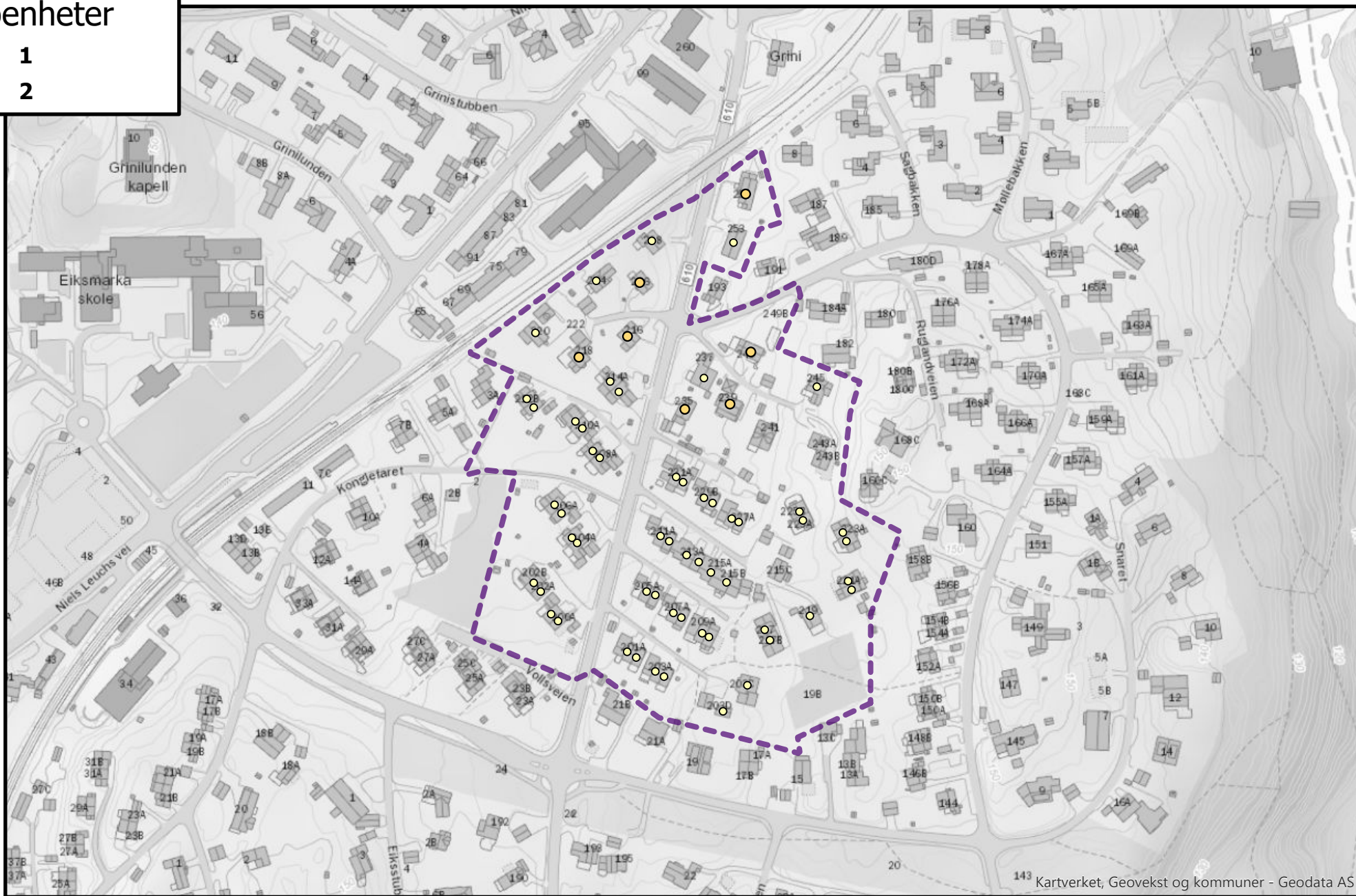
Kartverket, Geovekst og kommuner - Geodata AS

Antall boenheter i roden: 92

Rodenr: Eik16

Antall
boenheter

- 1
- 2



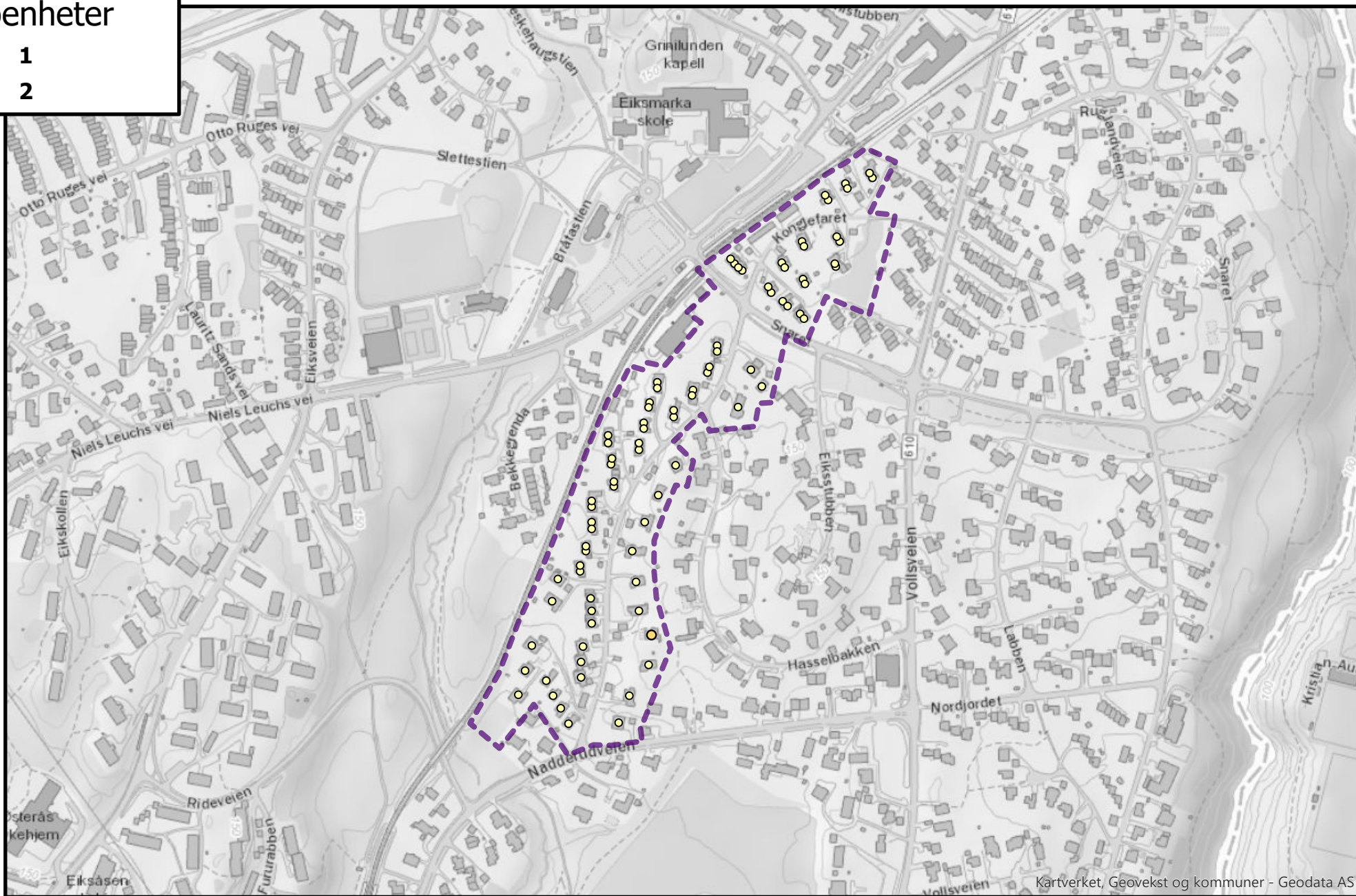
Kartverket, Geovekst og kommuner - Geodata AS

Antall boenheter i roden: 69

Rodenr: Eik17

Antall
boenheter

- 1
- 2



Kartverket, Geovekst og kommuner - Geodata AS

Antall boenheter i roden: 85

Rodenr: Eik18

Antall
boenheter

- 1
- 2
- 3-10



Kartverket, Geovekst og kommuner - Geodata AS

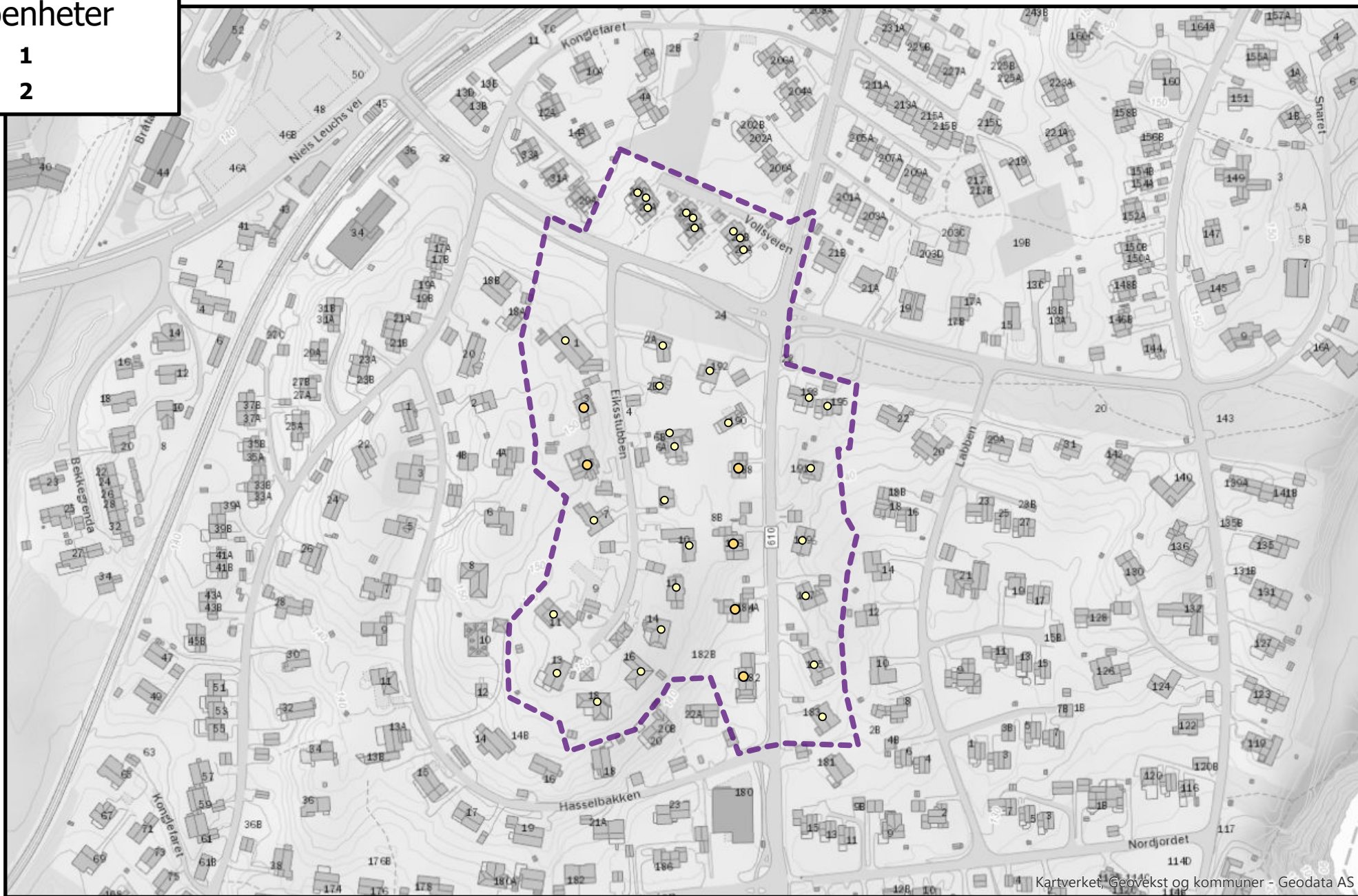
Antall boenheter i roden: 88

Rodenr: Eik19

Antall
boenheter

○ 1

● 2



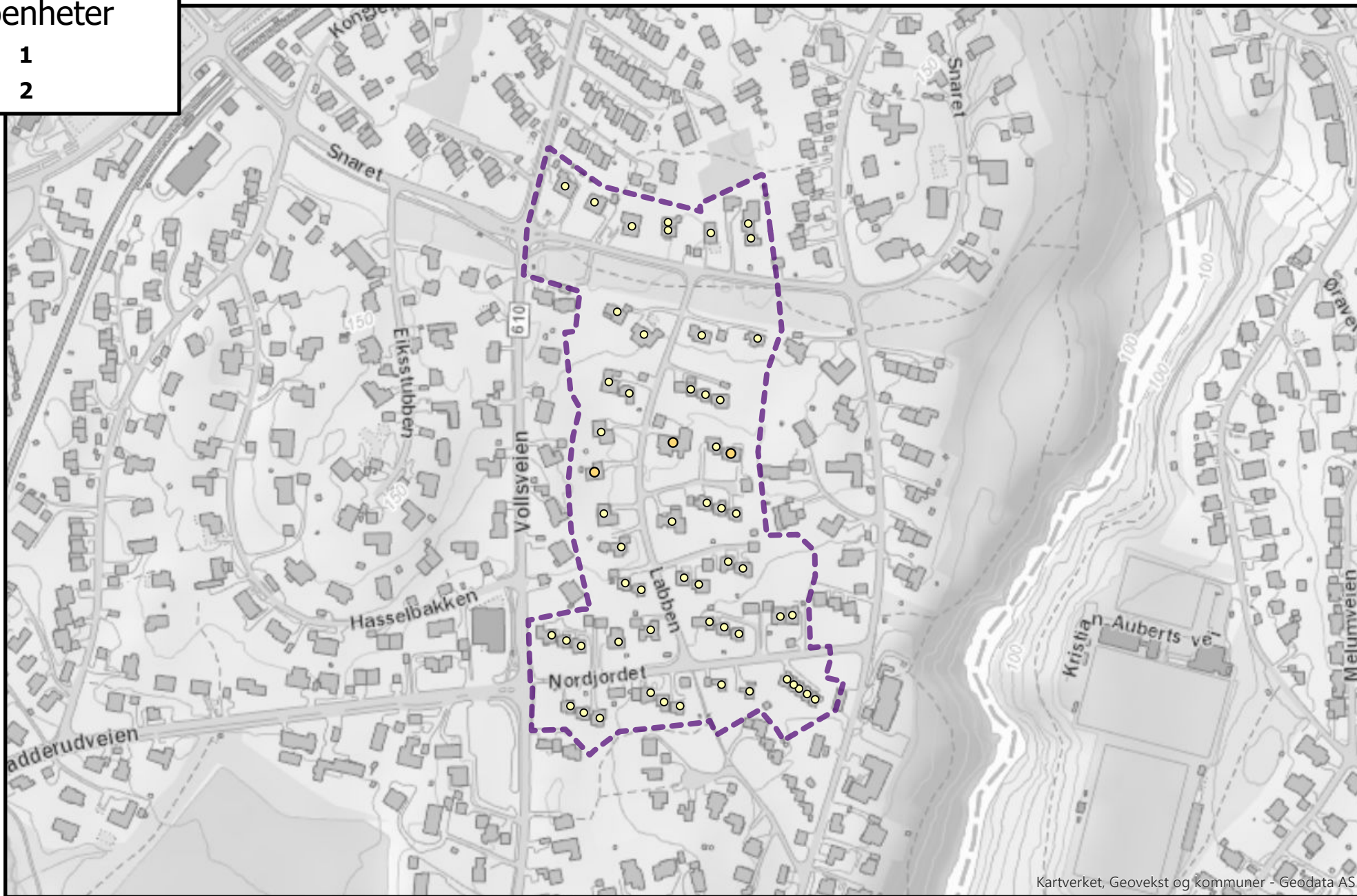
Kartverket, Geovæst og kommuner - Geodata AS

Antall boenheter i roden: 44

Rodenr: Eik20

Antall
boenheter

- 1
- 2



Kartverket, Geovekst og kommuner - Geodata AS

Antall boenheter i roden: 60

Rodenr: Eik21

Antall
boenheter

- 1
- 2
- 3-10
- 11-30



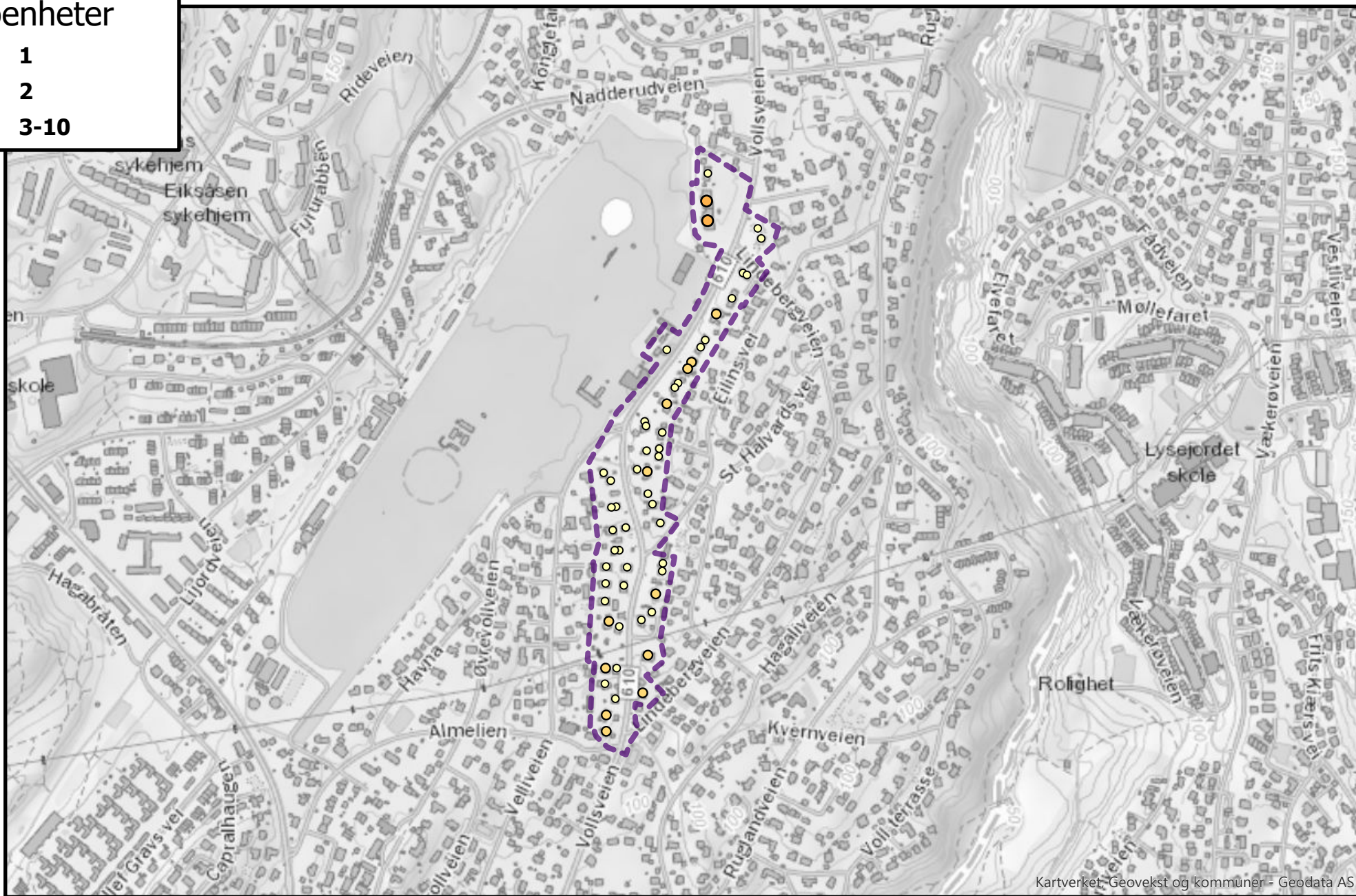
Kartverket, Geovekst og kommuner - Geodata AS

Antall boenheter i roden: 95

Rodenr: Eik22

Antall
boenheter

- 1
- 2
- 3-10



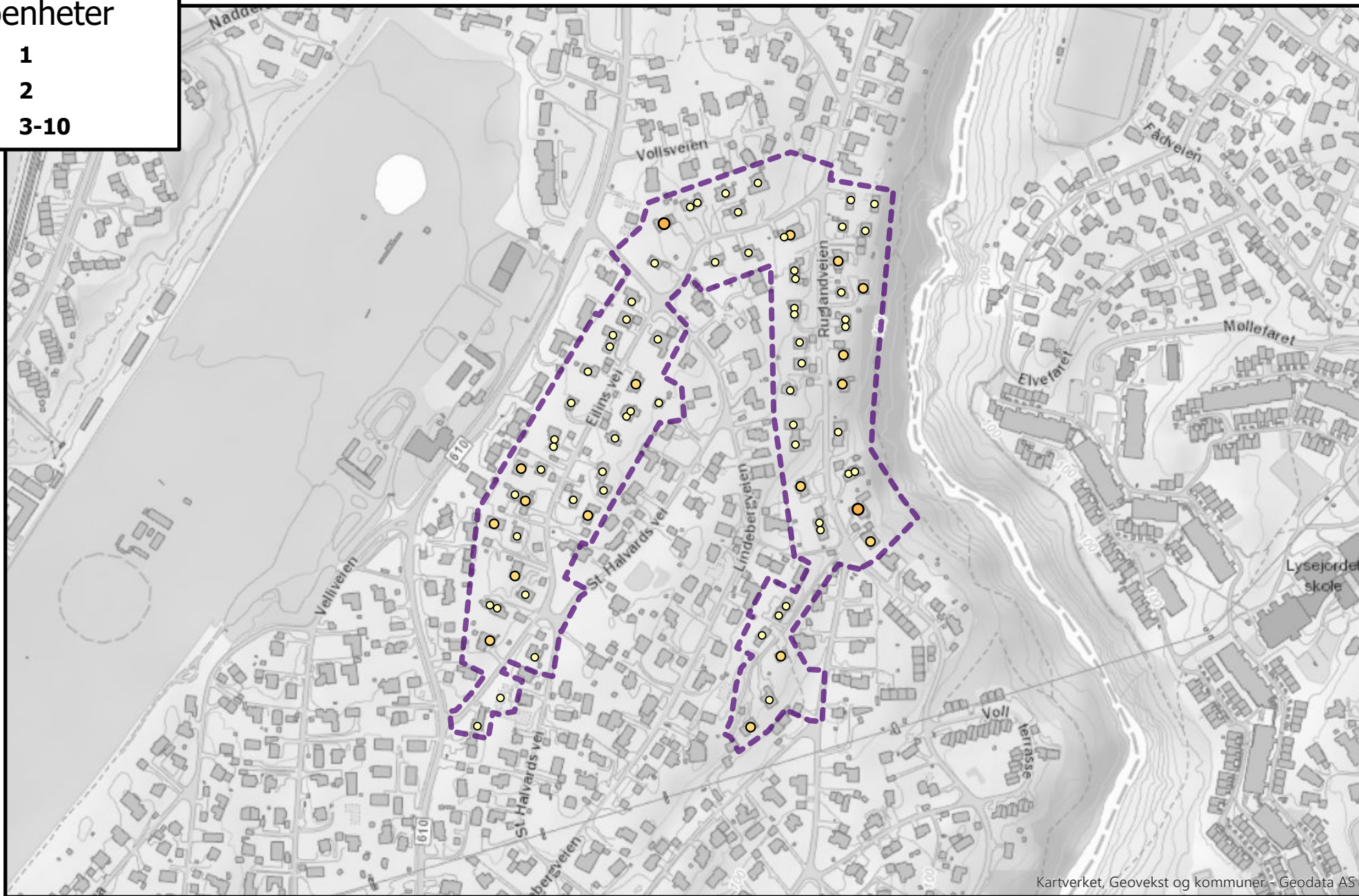
Kartverket, Geovekst og kommuner - Geodata AS

Antall boenheter i roden: 81

Rodenr: Eik23

Antall
boenheter

- 1
- 2
- 3-10



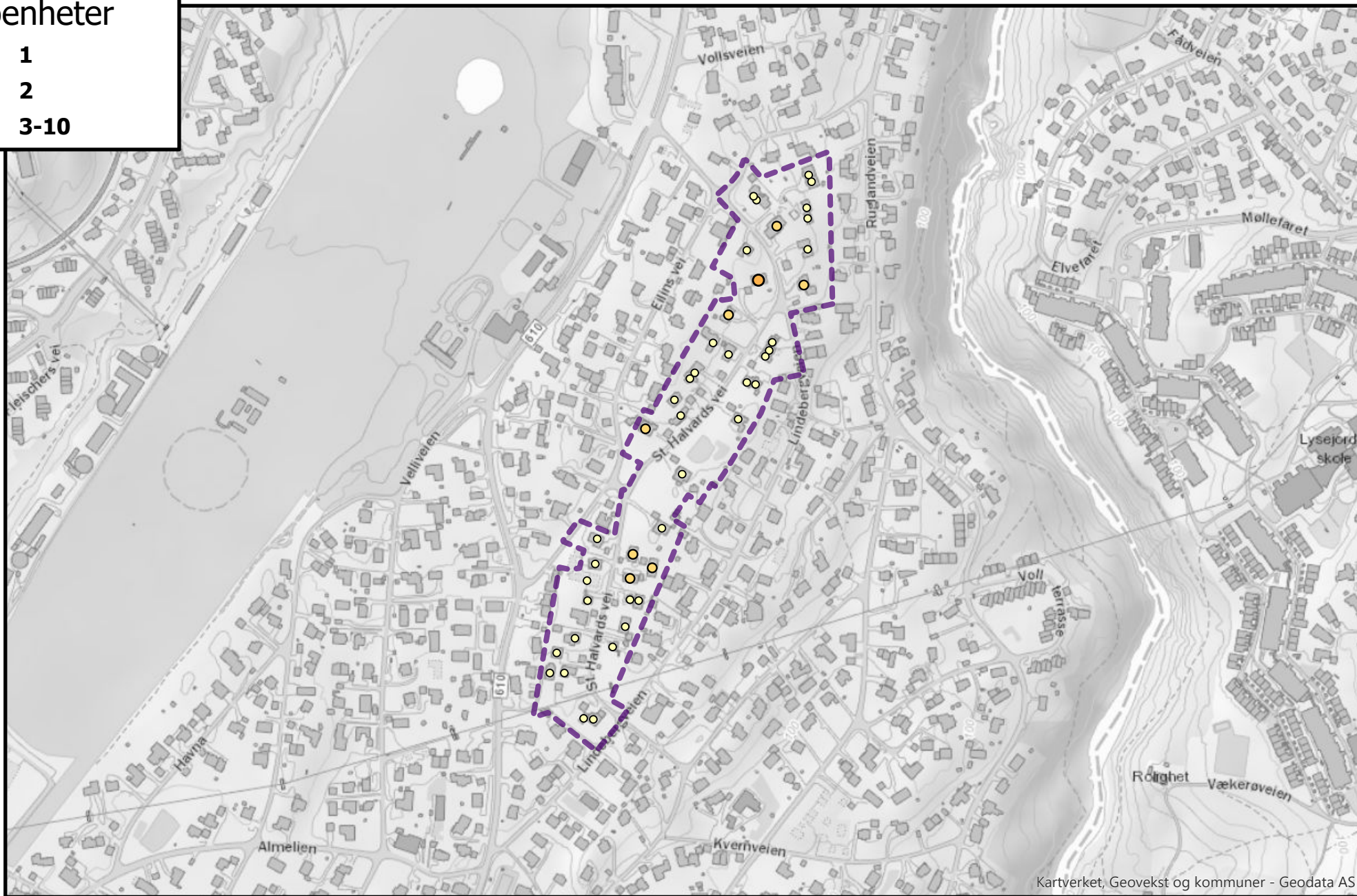
Kartverket, Geovekst og kommuner - Geodata AS

Antall boenheter i roden: 97

Rodenr: Eik24

Antall
boenheter

- 1
- 2
- 3-10



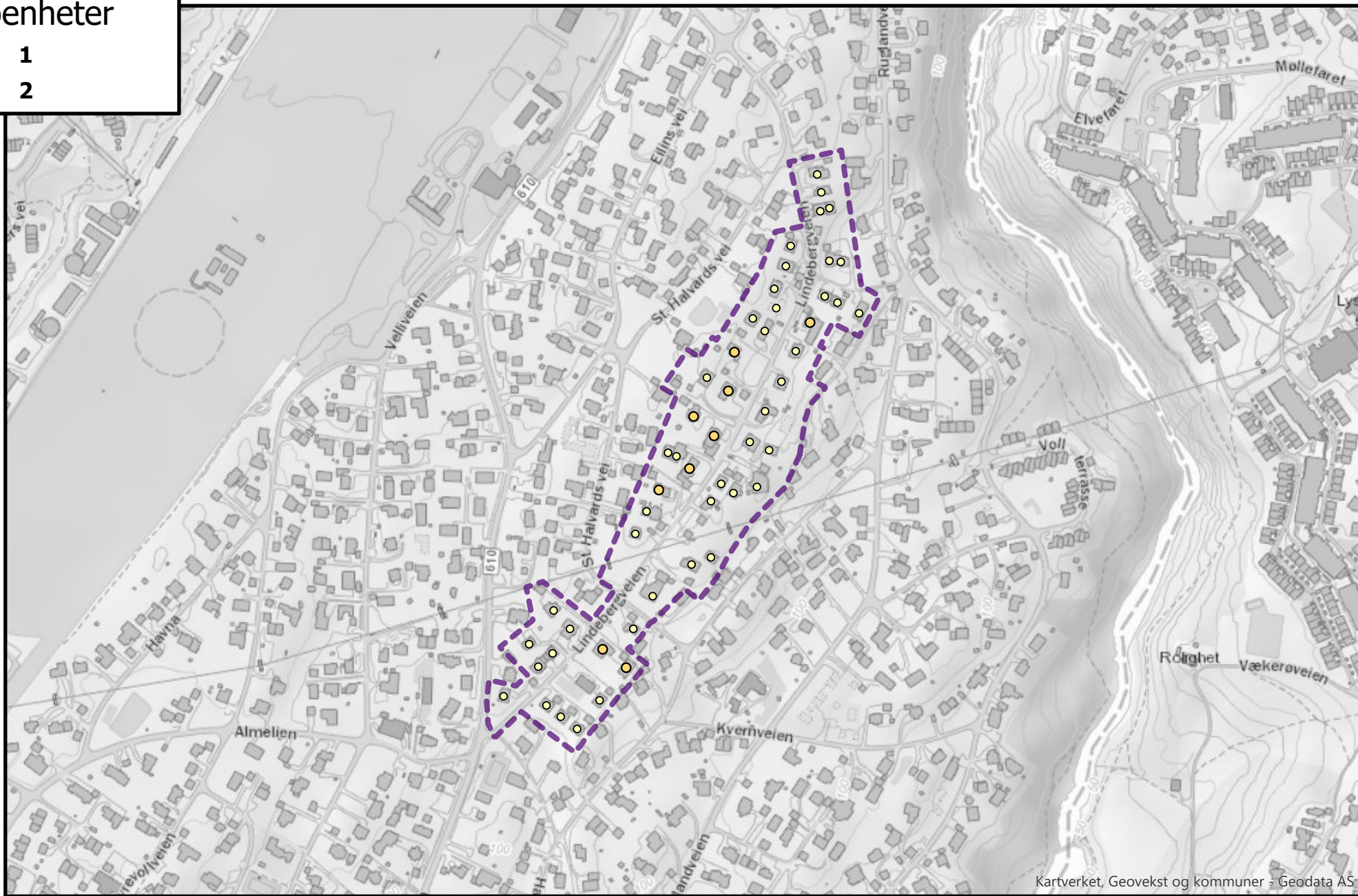
Kartverket, Geovekst og kommuner - Geodata AS

Antall boenheter i roden: 53

Rodenr: Eik25

Antall
boenheter

- 1
- 2



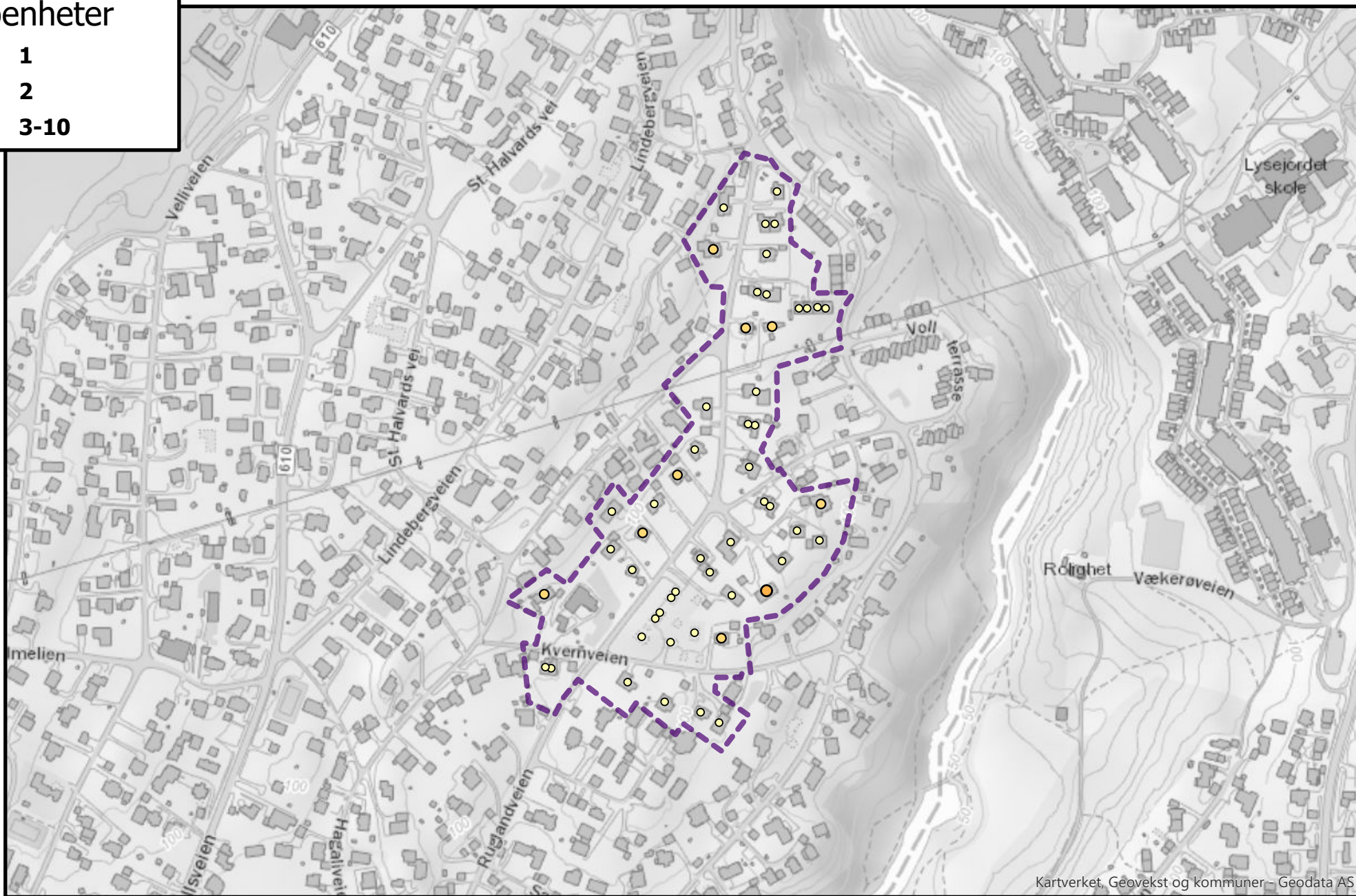
Kartverket, Geovekst og kommuner - Geodata AS

Antall boenheter i roden: 61

Rodenr: Eik26

Antall
boenheter

- 1
- 2
- 3-10



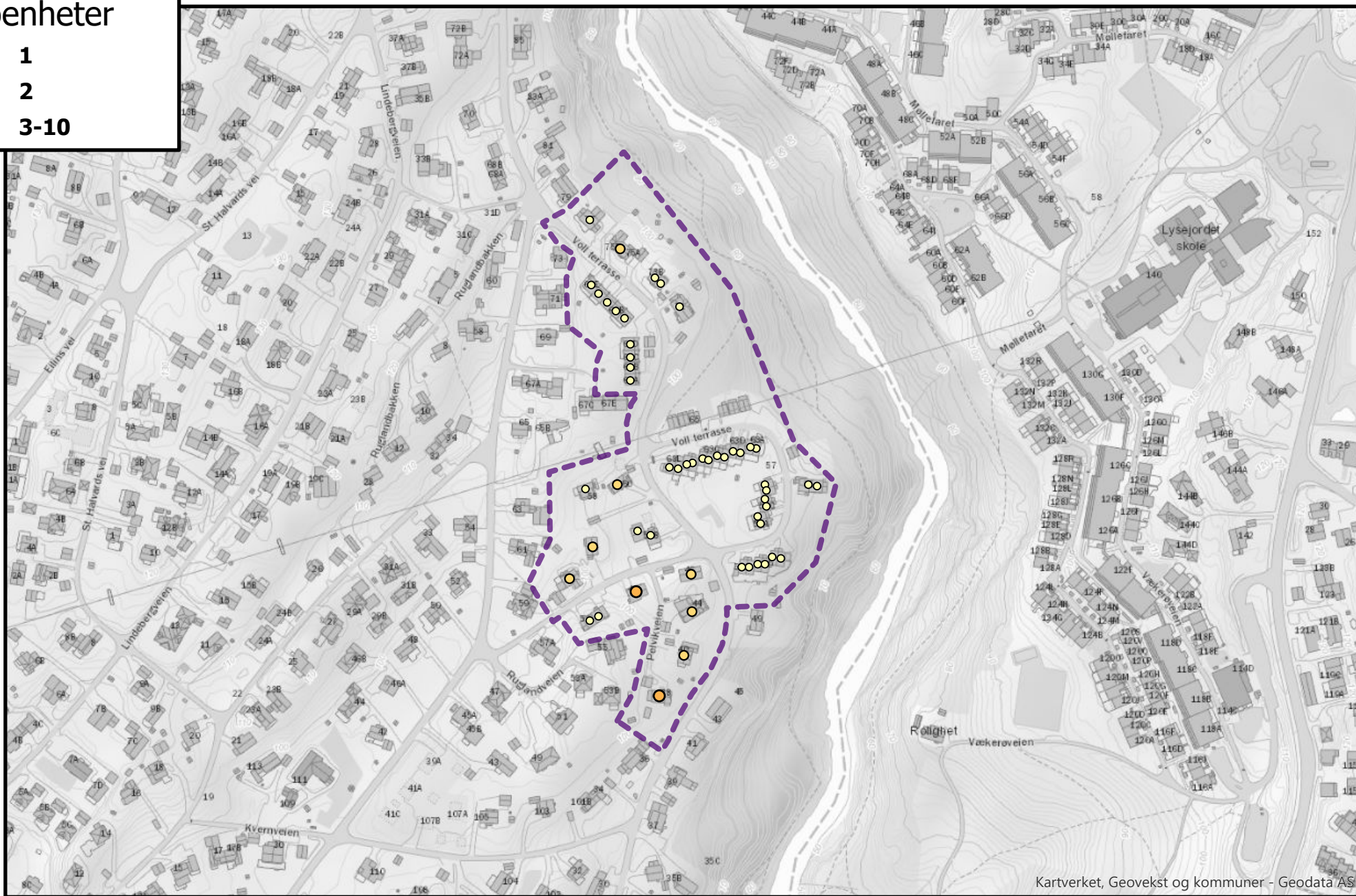
Kartverket, Geovekst og kommuner - Geodata AS

Antall boenheter i roden: 63

Rodenr: Eik27

Antall
boenheter

- 1
- 2
- 3-10



Kartverket, Geovekst og kommuner - Geodata AS

Antall boenheter i roden: 64