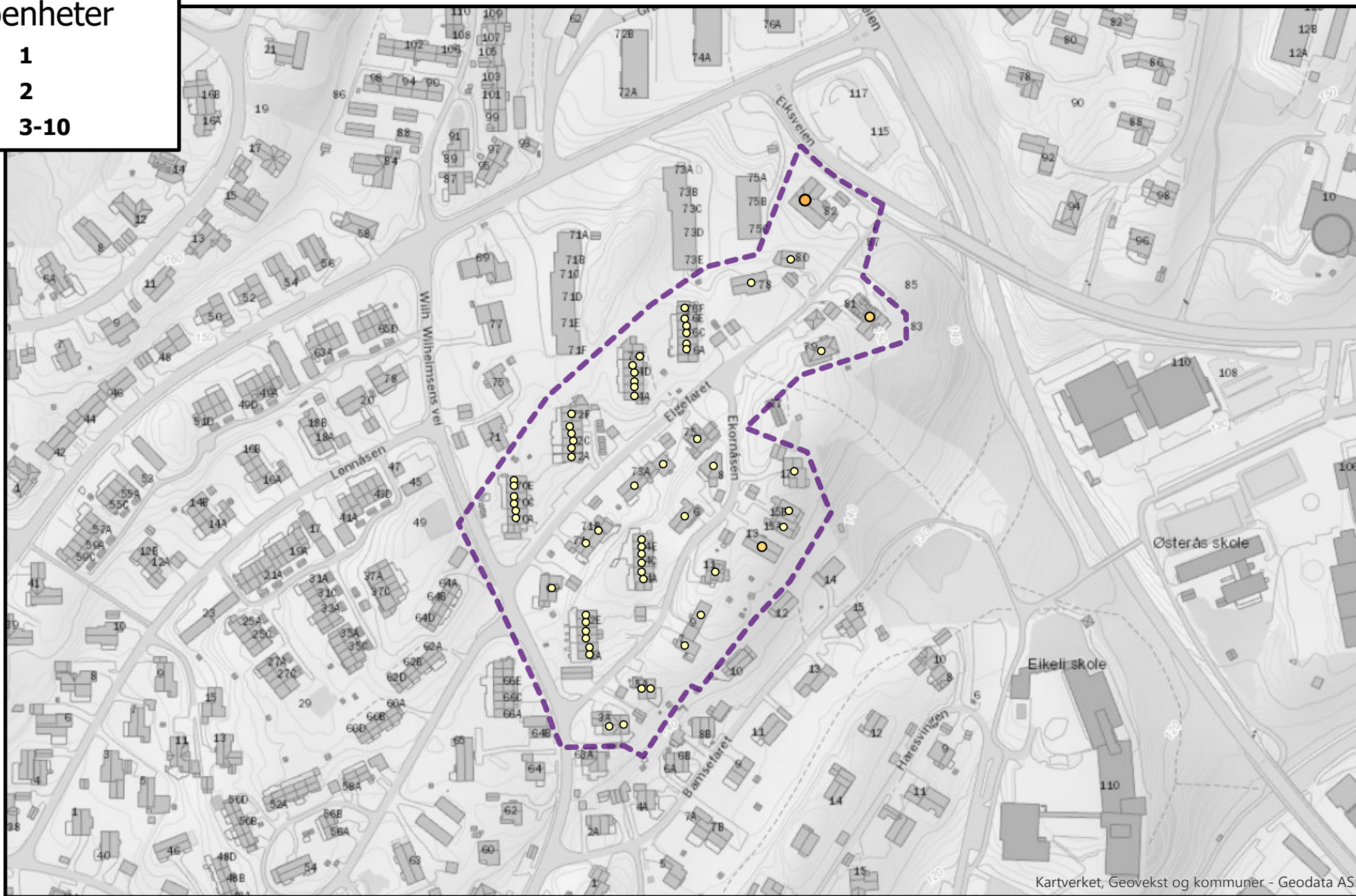


Rodenr: Ei01

Antall
boenheter

- 1
- 2
- 3-10



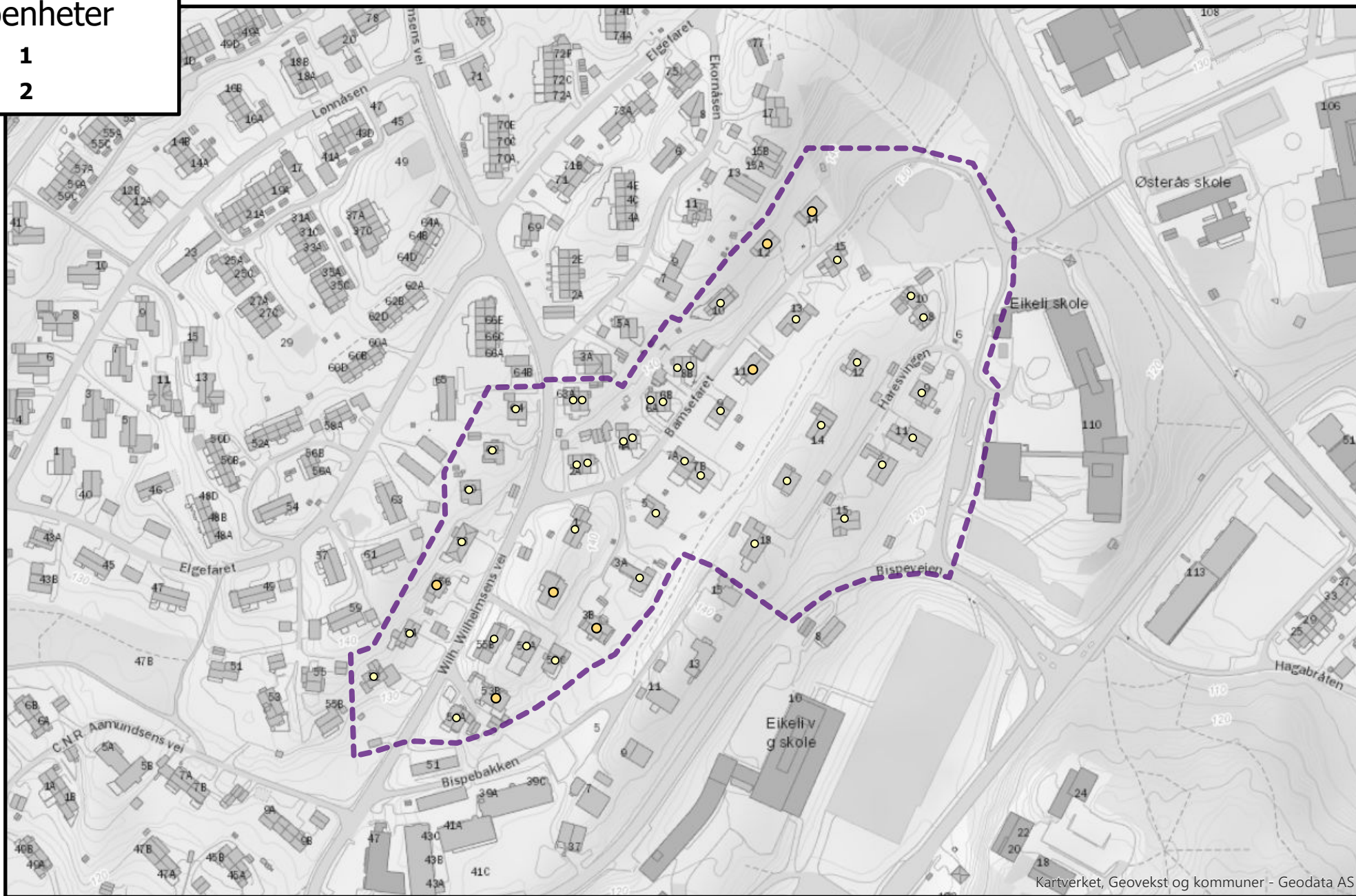
Kartverket, Geovekst og kommuner - Geodata AS

Antall boenheter i roden: 64

Rodenr: Ei02

Antall
boenheter

- 1
- 2



Kartverket, Geovekst og kommuner - Geodata AS

Antall boenheter i roden: 53

Rodenr: Ei03

Antall
boenheter

- 1
- 3-10
- 11-30



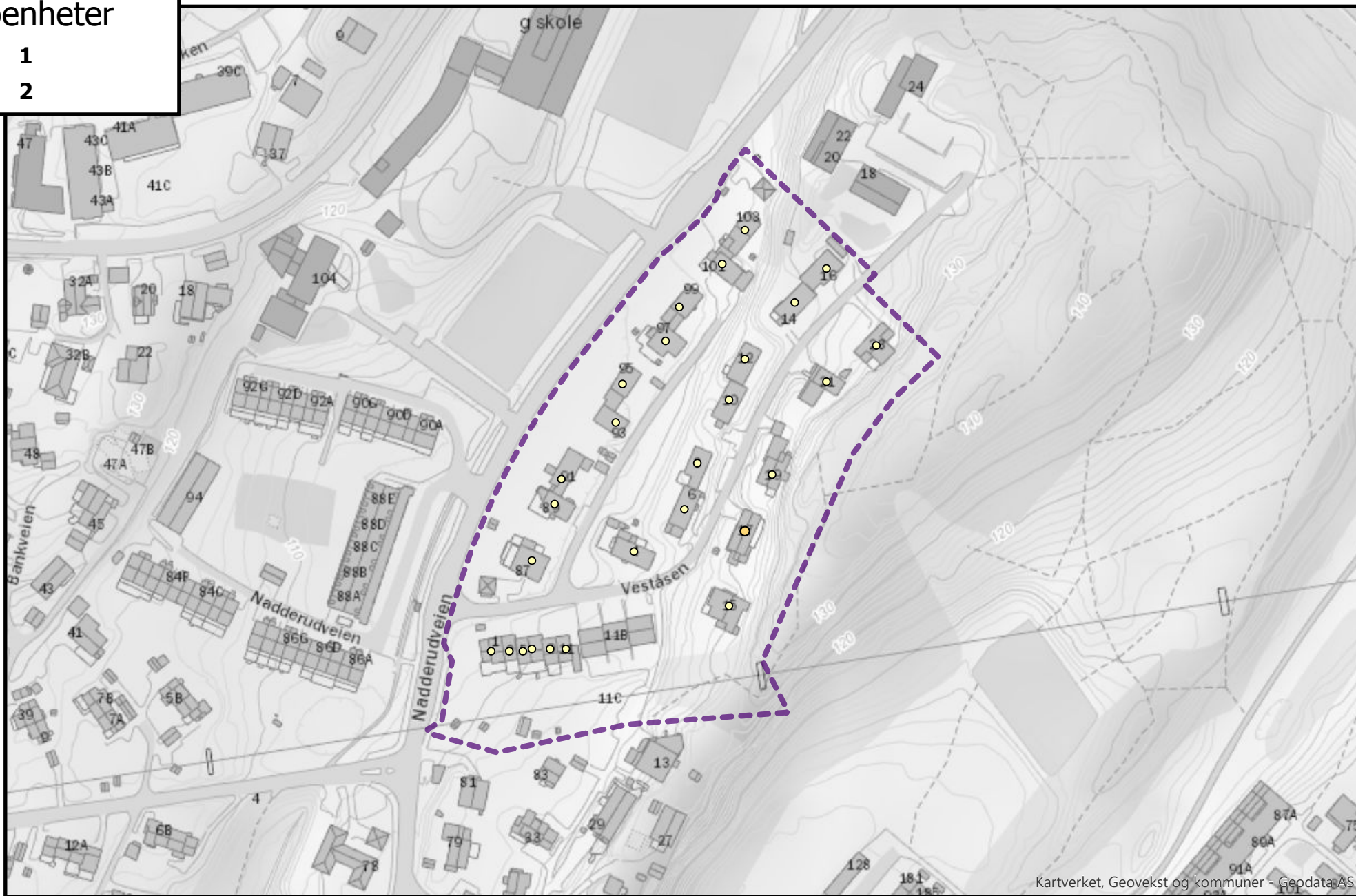
Kartverket, Geovekst og kommuner - Geodata AS

Antall boenheter i roden: 63

Rodenr: Ei04

Antall
boenheter

- 1
- 2



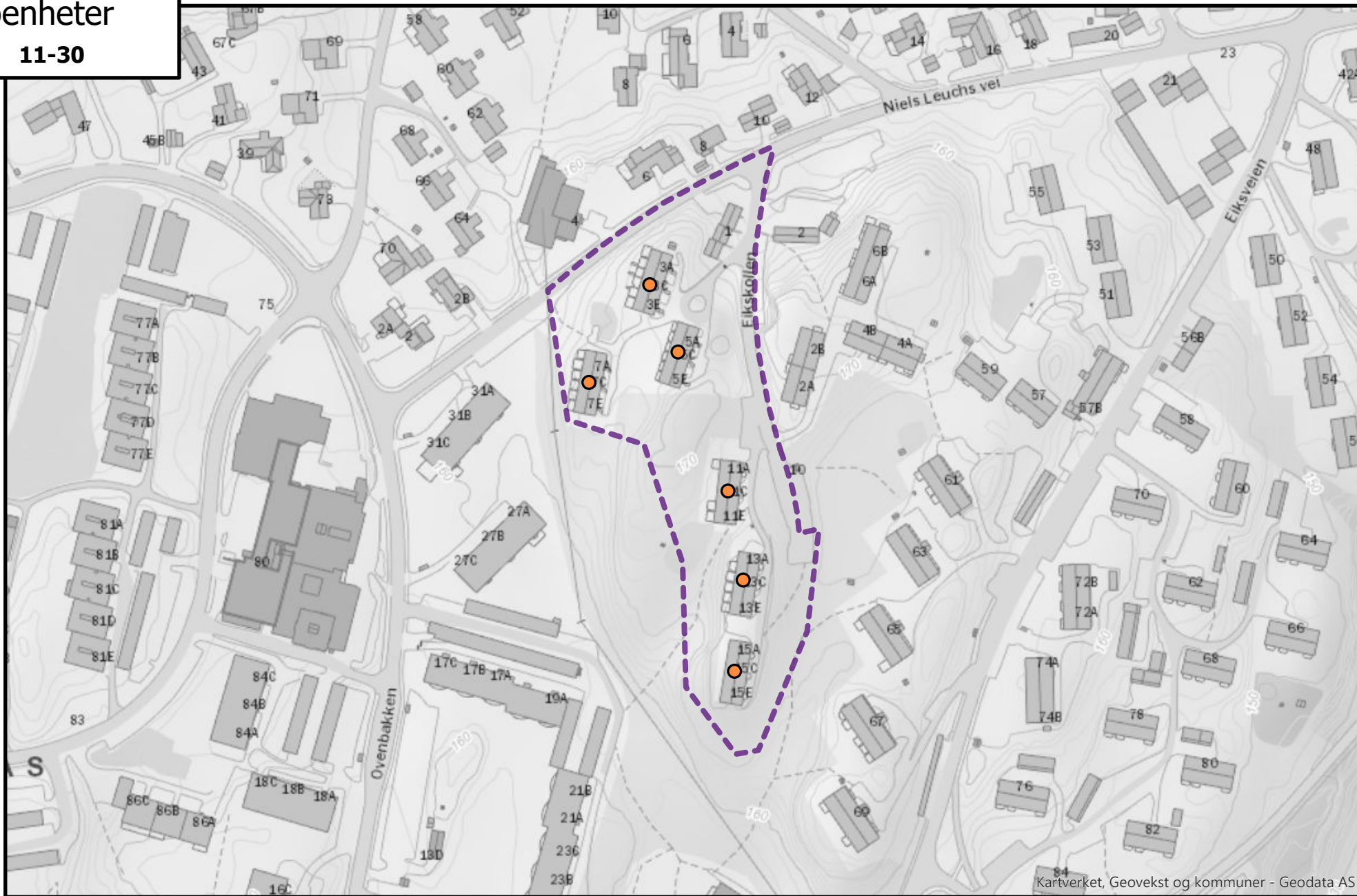
Kartverket, Geovekst og kommuner - Geodata AS

Antall boenheter i roden: 28

Rodenr: Ei05

Antall
boenheter

● 11-30



Kartverket, Geovekst og kommuner - Geodata AS

Antall boenheter i roden: 72

Rodenr: Ei06

Antall
boenheter

● 11-30



Kartverket, Geovekst og kommuner - Geodata AS

Antall boenheter i roden: 50

Rodenr: Ei07

Antall
boenheter

- 3-10
- 11-30



Antall boenheter i roden: 64

Rodenr: Ei08

Antall
boenheter

- 3-10
- 11-30



Kartverket, Geovekst og kommuner - Geodata AS

Antall boenheter i roden: 89

Rodenr: Ei09

Antall
boenheter

● 11-30



Kartverket, Geovekst og kommuner - Geodata AS

Antall boenheter i roden: 72

Rodenr: Ei10

Antall
boenheter

● 11-30



Kartverket, Geovekst og kommuner - Geodata AS

Antall boenheter i roden: 92

Rodenr: Ei11

Antall
boenheter

● 11-30



Kartverket, Geovekst og kommuner - Geodata AS

Antall boenheter i roden: 72

Rodenr: Ei12

Antall
boenheter

● 11-30



Kartverket, Geovekst og kommuner - Geodata AS

Antall boenheter i roden: 80

Rodenr: Ei13

Antall
boenheter

● 11-30



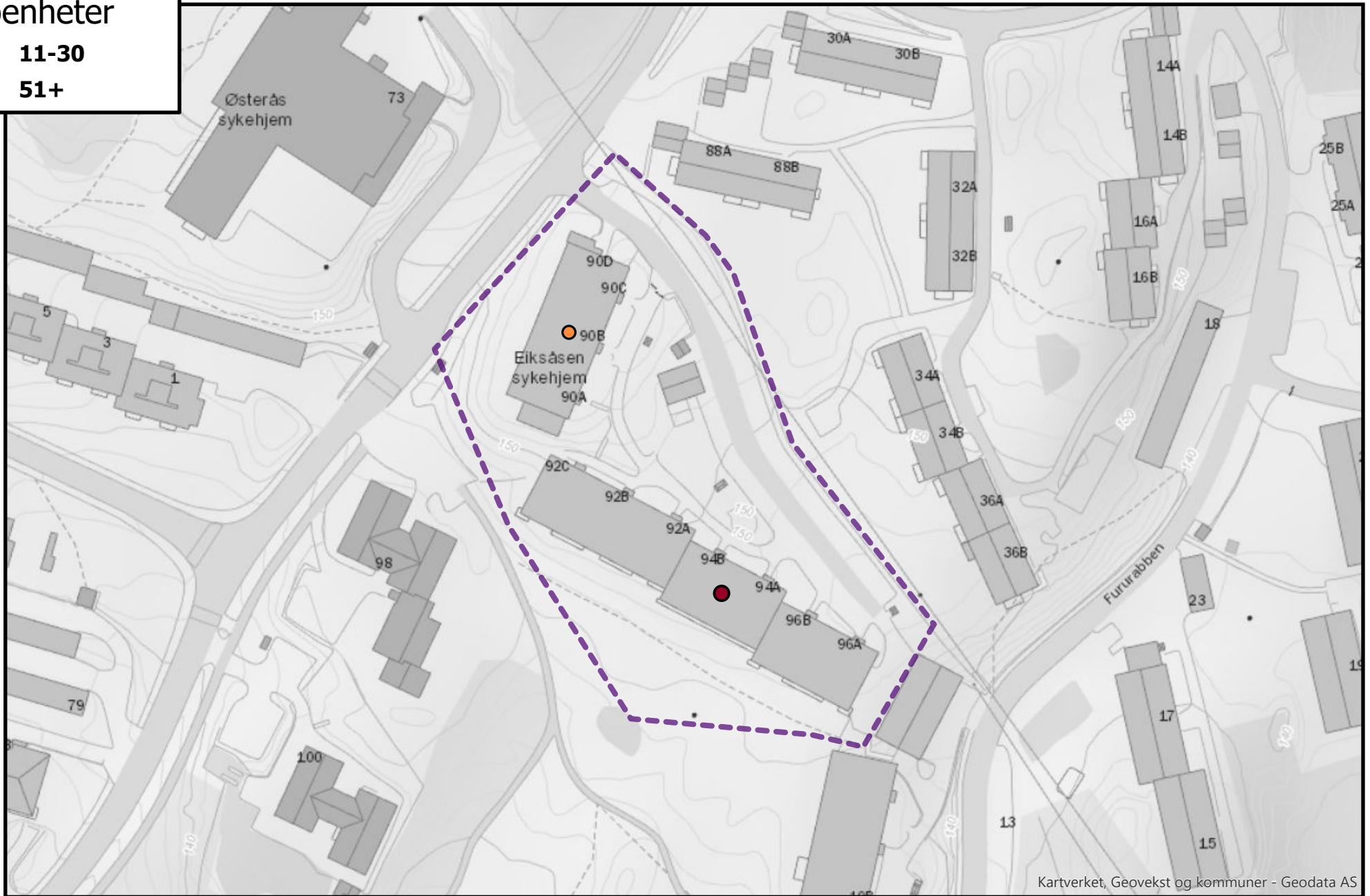
Kartverket, Geovekst og kommuner - Geodata AS

Antall boenheter i roden: 81

Rodenr: Ei14

Antall
boenheter

- 11-30
- 51+



Kartverket, Geovekst og kommuner - Geodata AS

Antall boenheter i roden: 80

Rodenr: Ei15

Antall
boenheter

- 11-30
- 31-50



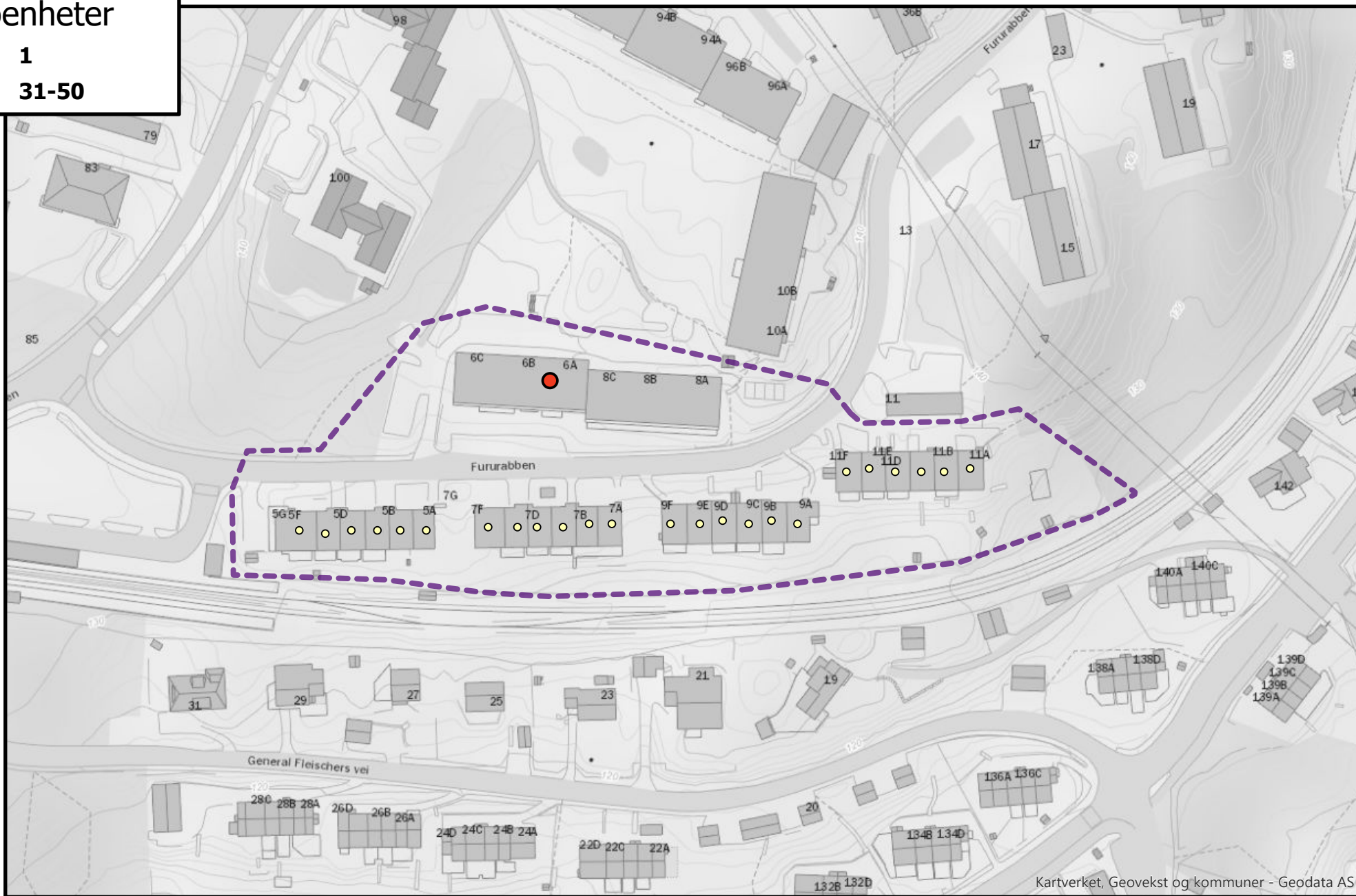
Kartverket, Geovekst og kommuner - Geodata AS

Antall boenheter i roden: 81

Rodenr: Ei16

Antall
boenheter

- 1
- 31-50



Kartverket, Geovekst og kommuner - Geodata AS

Antall boenheter i roden: 72

Rodenr: Ei17

Antall
boenheter

- 1
- 2



Kartverket, Geovekst og kommuner - Geodata AS

Antall boenheter i roden: 76

Rodenr: Ei18

Antall
boenheter

○ 1



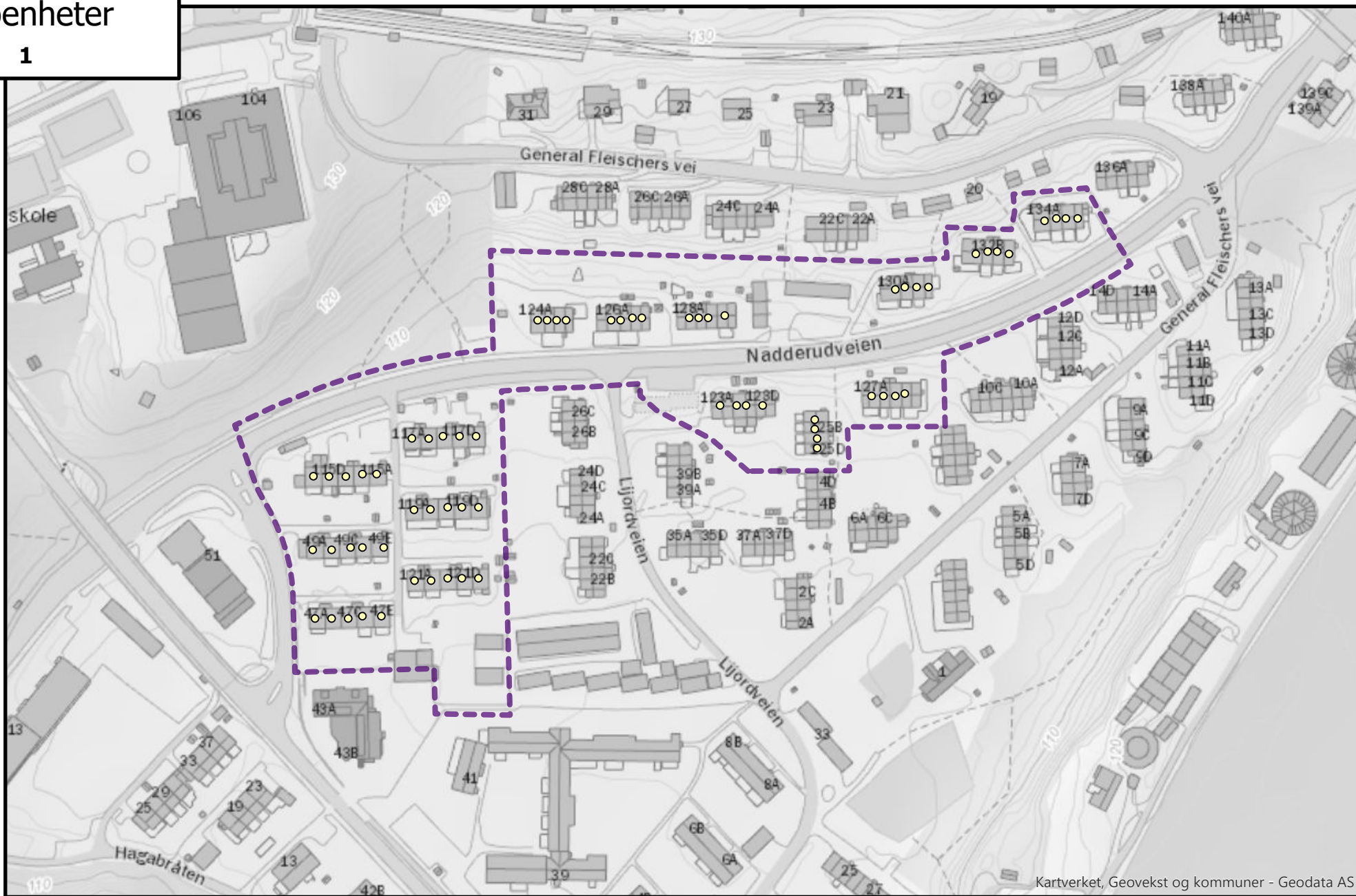
Kartverket, Geovekst og kommuner - Geodata AS

Antall boenheter i roden: 78

Rodenr: Ei19

Antall
boenheter

○ 1



Kartverket, Geovekst og kommuner - Geodata AS

Antall boenheter i roden: 66

Rodenr: Ei20

Antall
boenheter

- 1
- 3-10



Kartverket, Geovekst og kommuner - Geodata AS

Antall boenheter i roden: 72

Rodenr: Ei21

Antall
boenheter

- 3-10
- 11-30
- 31-50



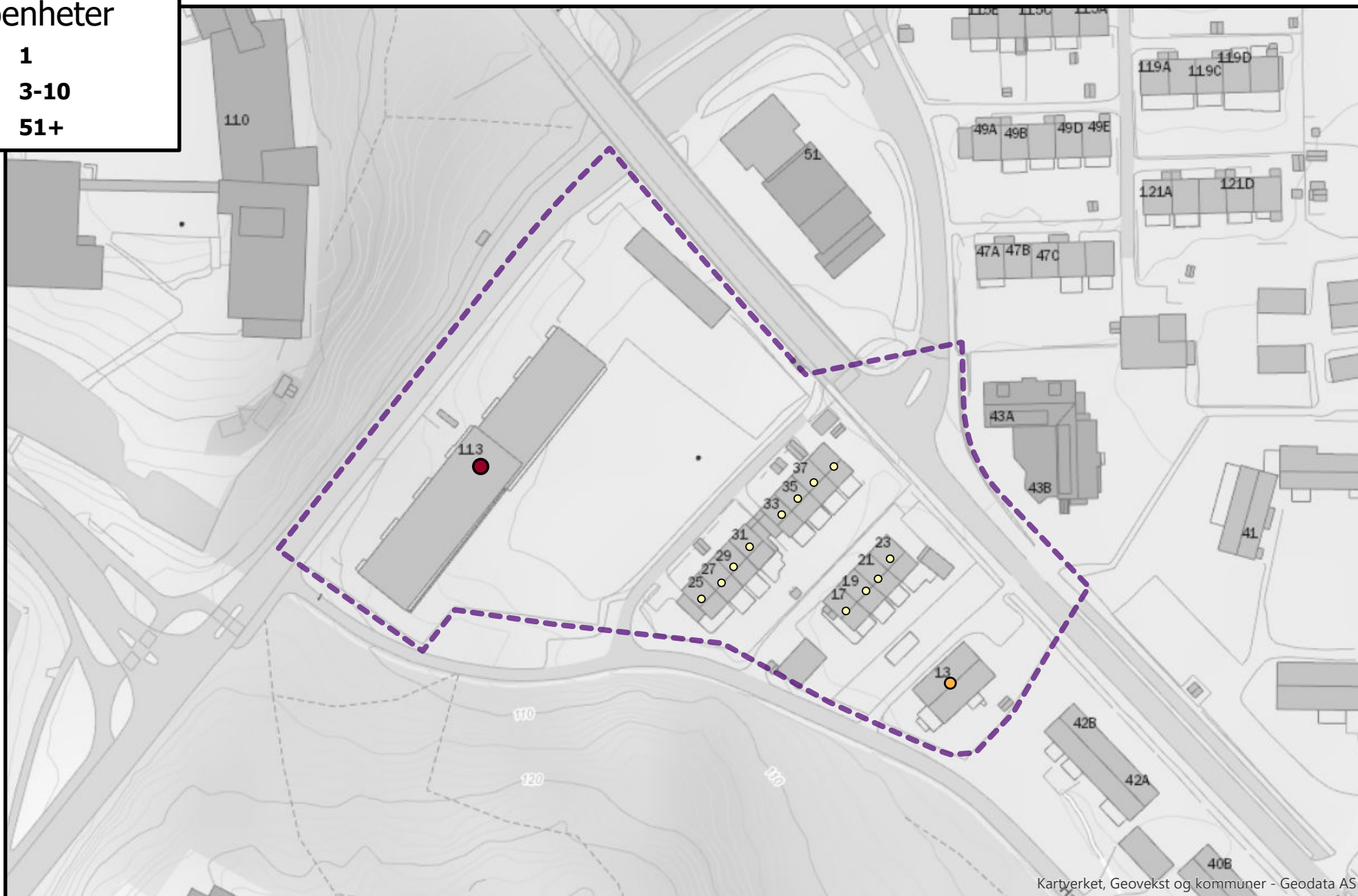
Kartverket, Geovekst og kommuner - Geodata AS

Antall boenheter i roden: 66

Rodenr: Ei22

Antall
boenheter

- 1
- 3-10
- 51+



Kartverket, Geovekst og kommuner - Geodata AS

Antall boenheter i roden: 79

Rodenr: Ei23

Antall
boenheter

- 1
- 2
- 3-10



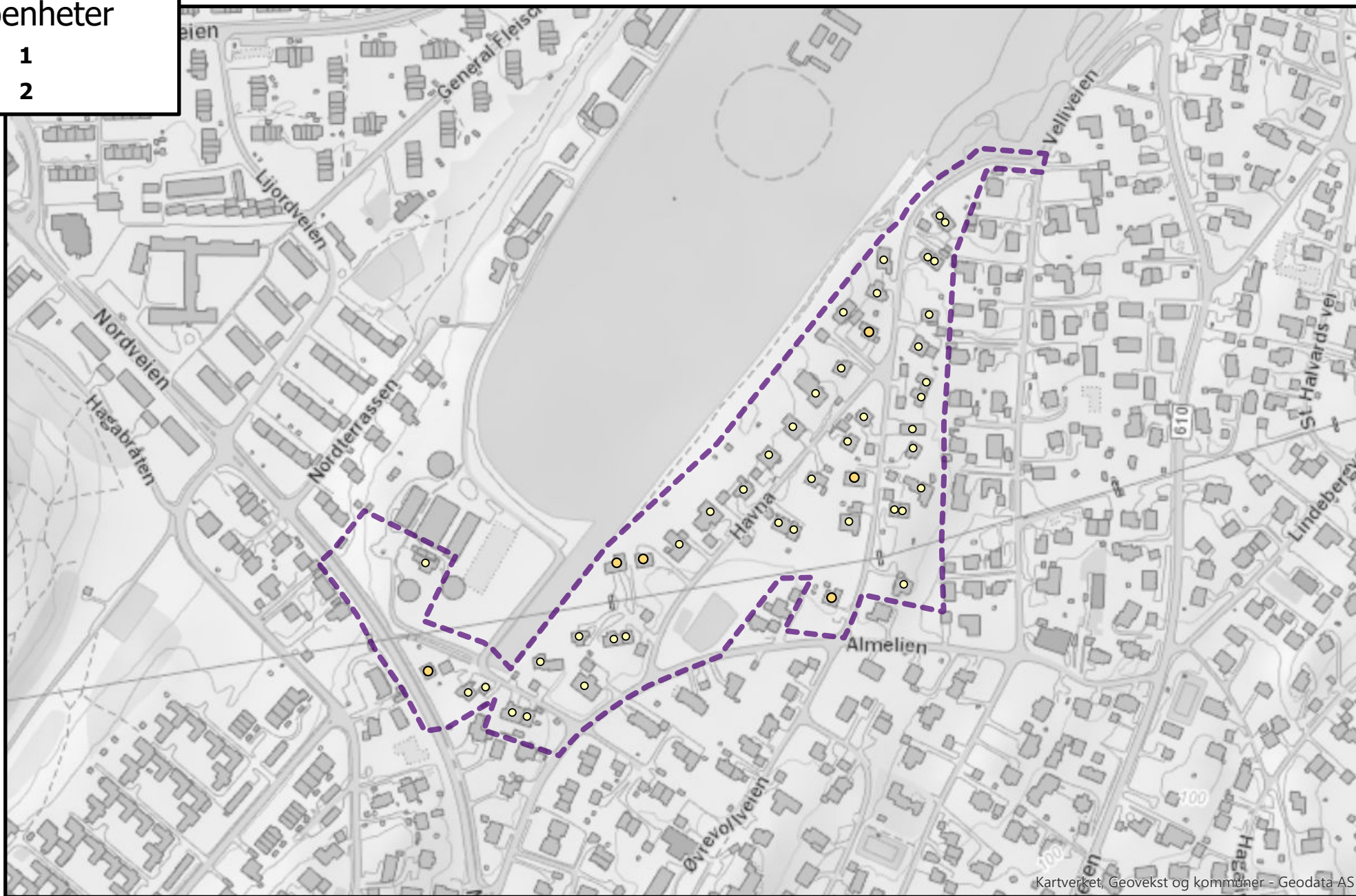
Kartverket, Geovekst og kommuner - Geodata AS

Antall boenheter i roden: 43

Rodenr: Ei24

Antall
boenheter

- 1
- 2



Kartverket, Geovekst og kommuner - Geodata AS

Antall boenheter i roden: 52

Rodenr: Ei25

Antall
boenheter

- 1
- 2
- 3-10



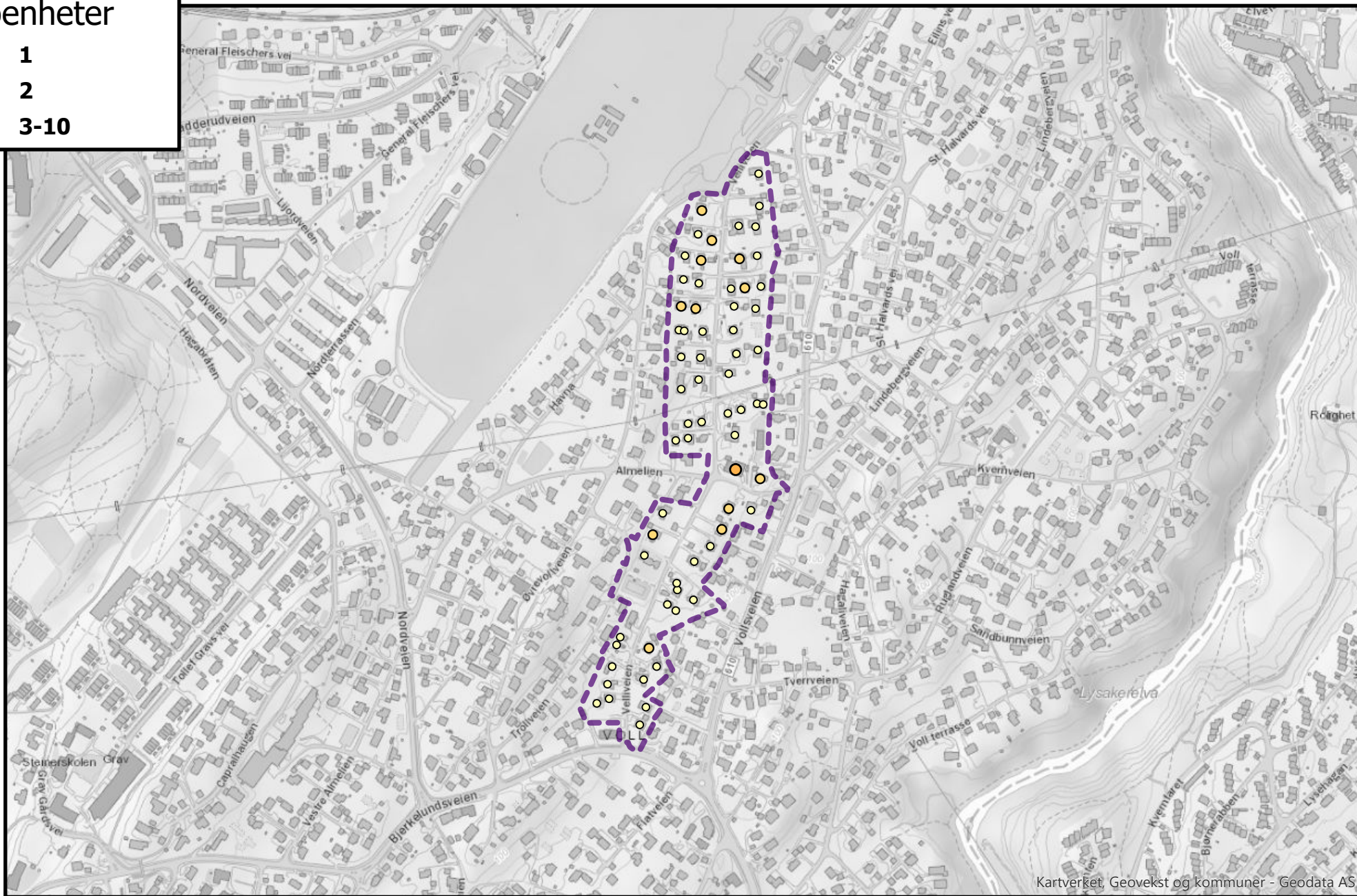
Kartverket, Geovekst og kommuner - Geodata AS

Antall boenheter i roden: 50

Rodenr: Ei26

Antall
boenheter

- 1
- 2
- 3-10



Kartverket, Geovekst og kommuner - Geodata AS

Antall boenheter i roden: 81