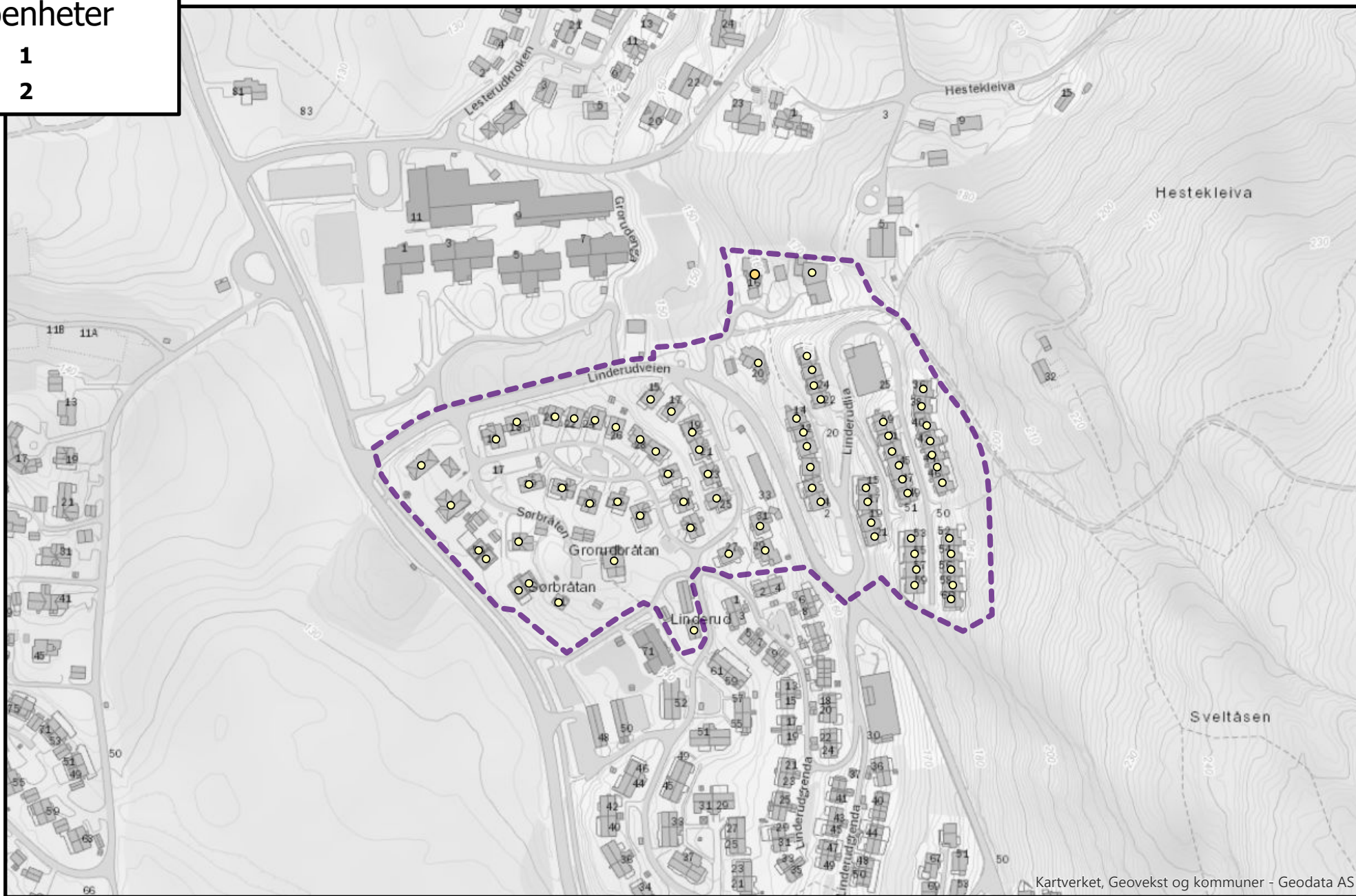


# Rodenr: An01

Antall  
boenheter

- 1
- 2



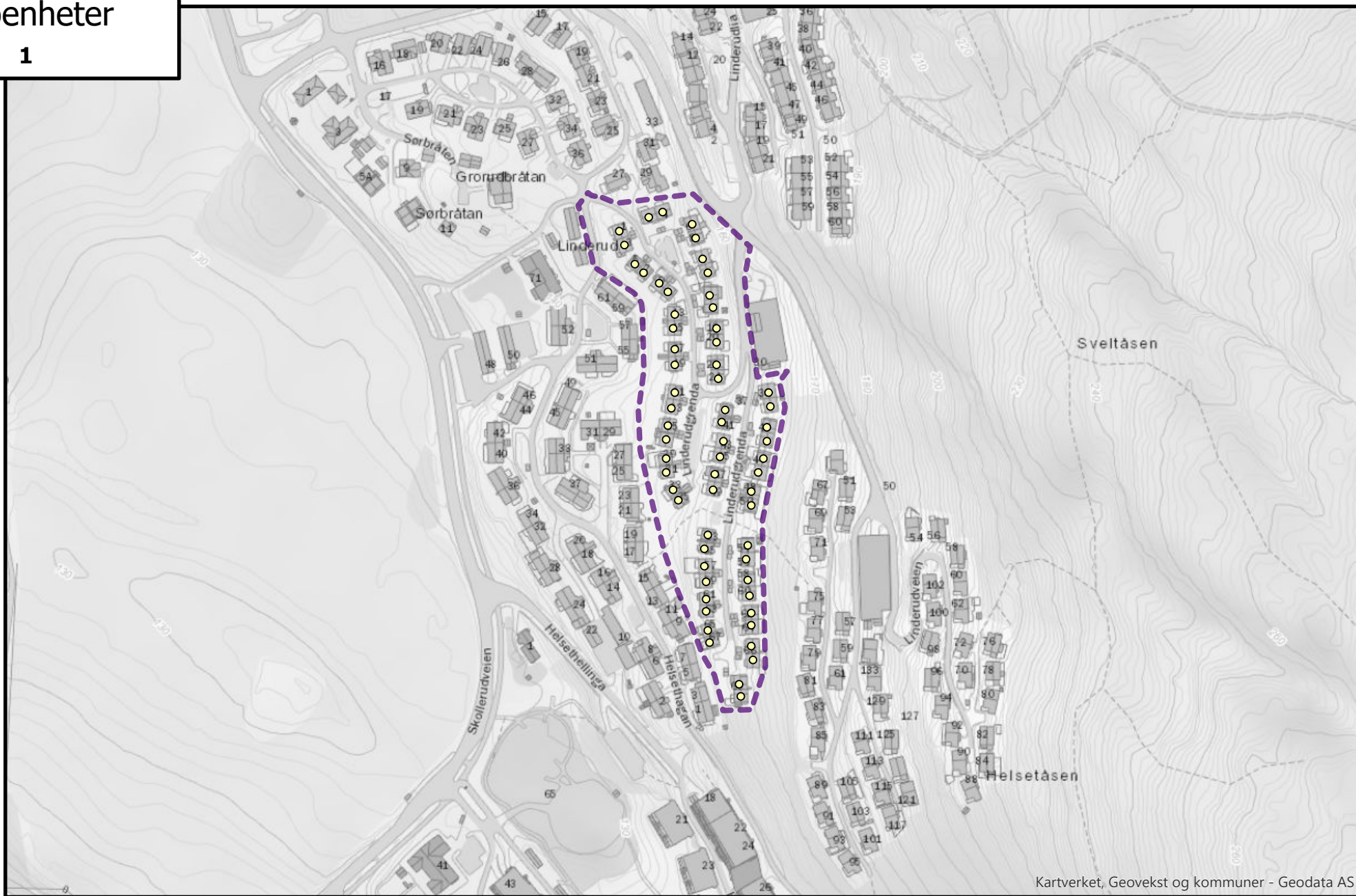
Kartverket, Geovekst og kommuner - Geodata AS

Antall boenheter i roden: 75

# Rodenr: An02

Antall  
boenheter

○ 1



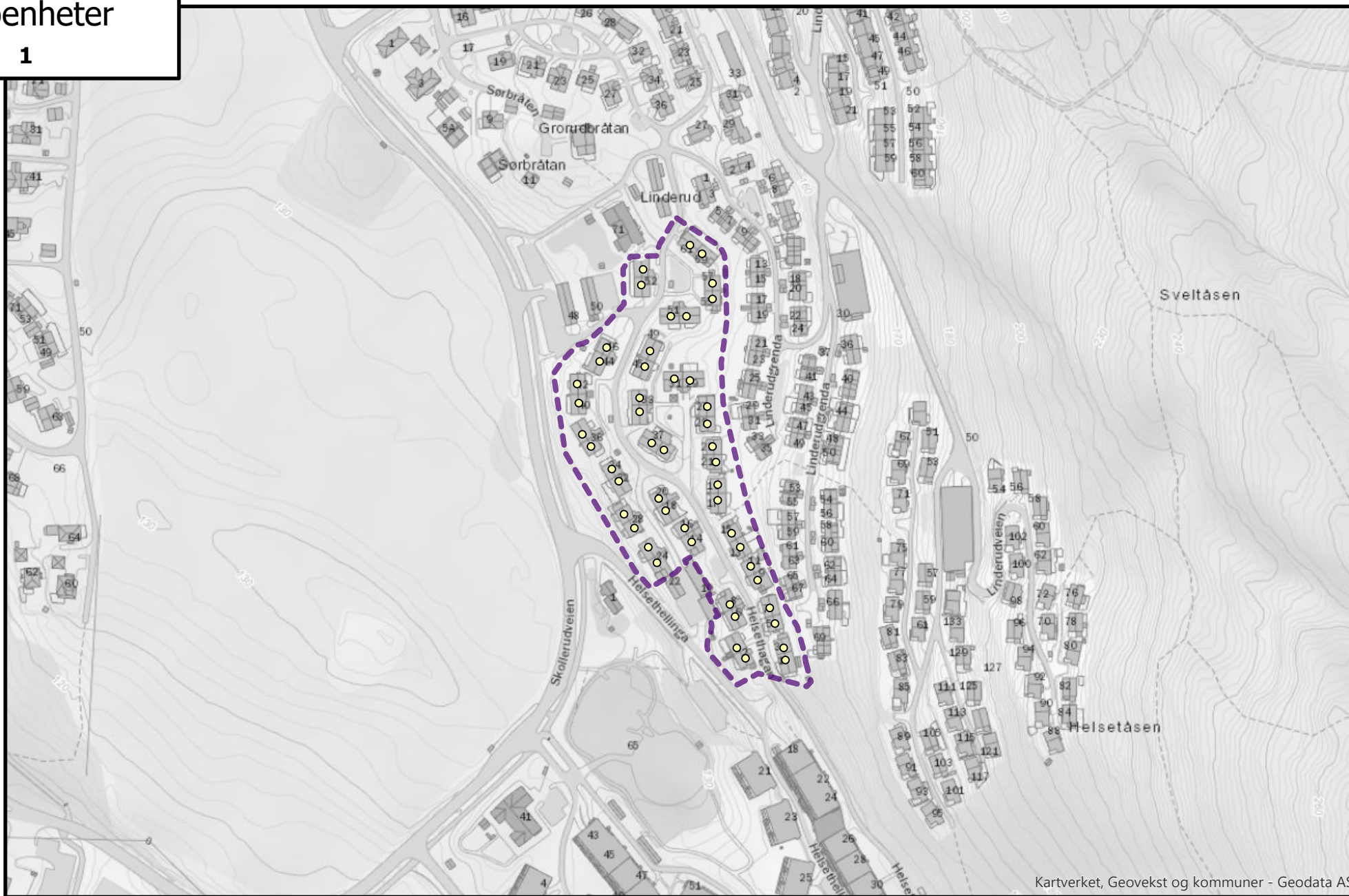
Kartverket, Geovekst og kommuner - Geodata AS

Antall boenheter i roden: 62

# Rodenr: An03

Antall  
boenheter

○ 1

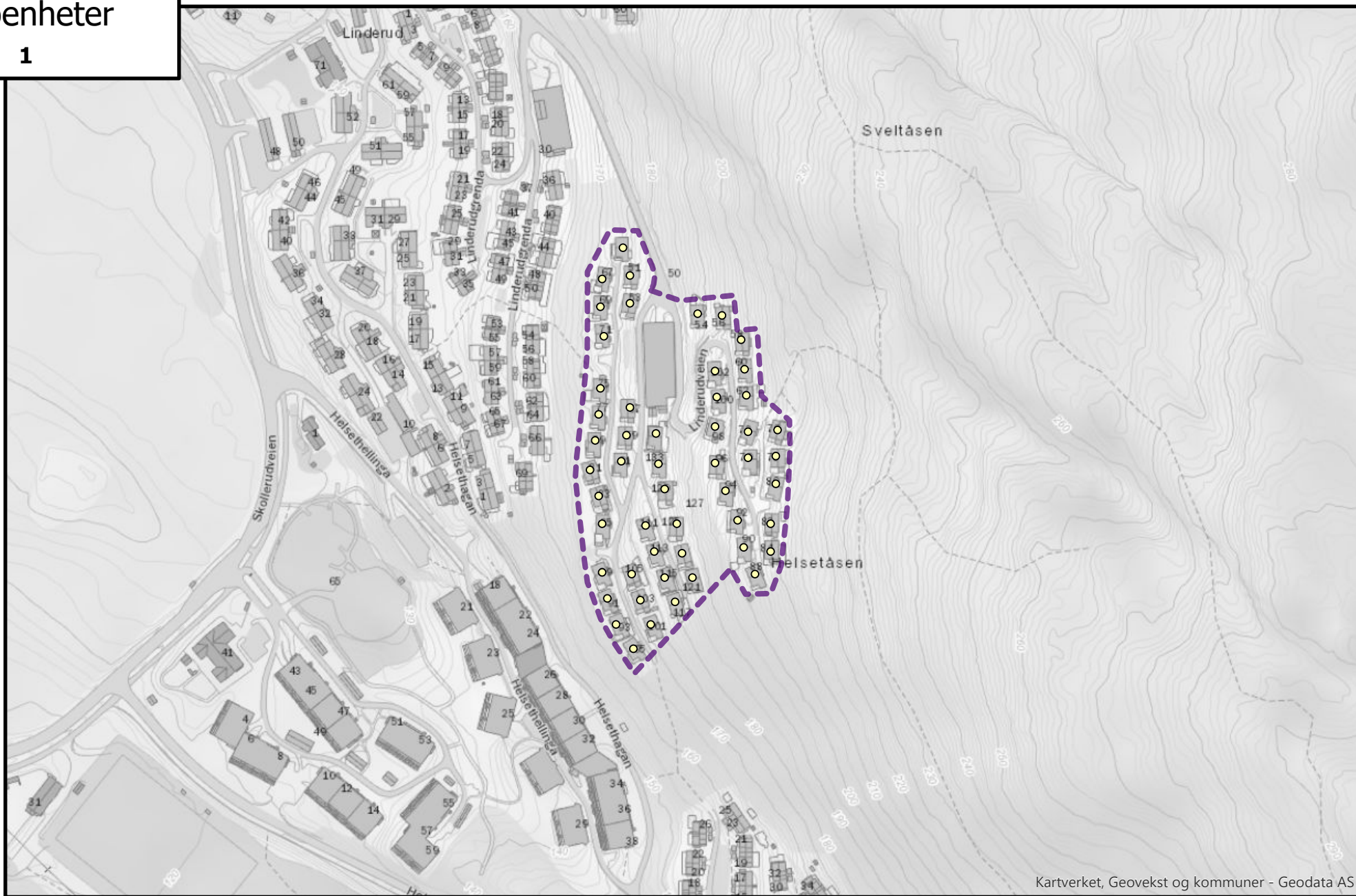


Antall boenheter i roden: 50

# Rodenr: An04

Antall  
boenheter

○ 1



Kartverket, Geovekst og kommuner - Geodata AS

Antall boenheter i roden: 52



# Rodenr: An06

Antall  
boenheter

- 3-10
- 11-30
- 31-50



Kartverket, Geovekst og kommuner - Geodata AS

Antall boenheter i roden: 86

# Rodenr: An07

Antall  
boenheter

● 11-30



Kartverket, Geovekst og kommuner - Geodata AS

Antall boenheter i roden: 46

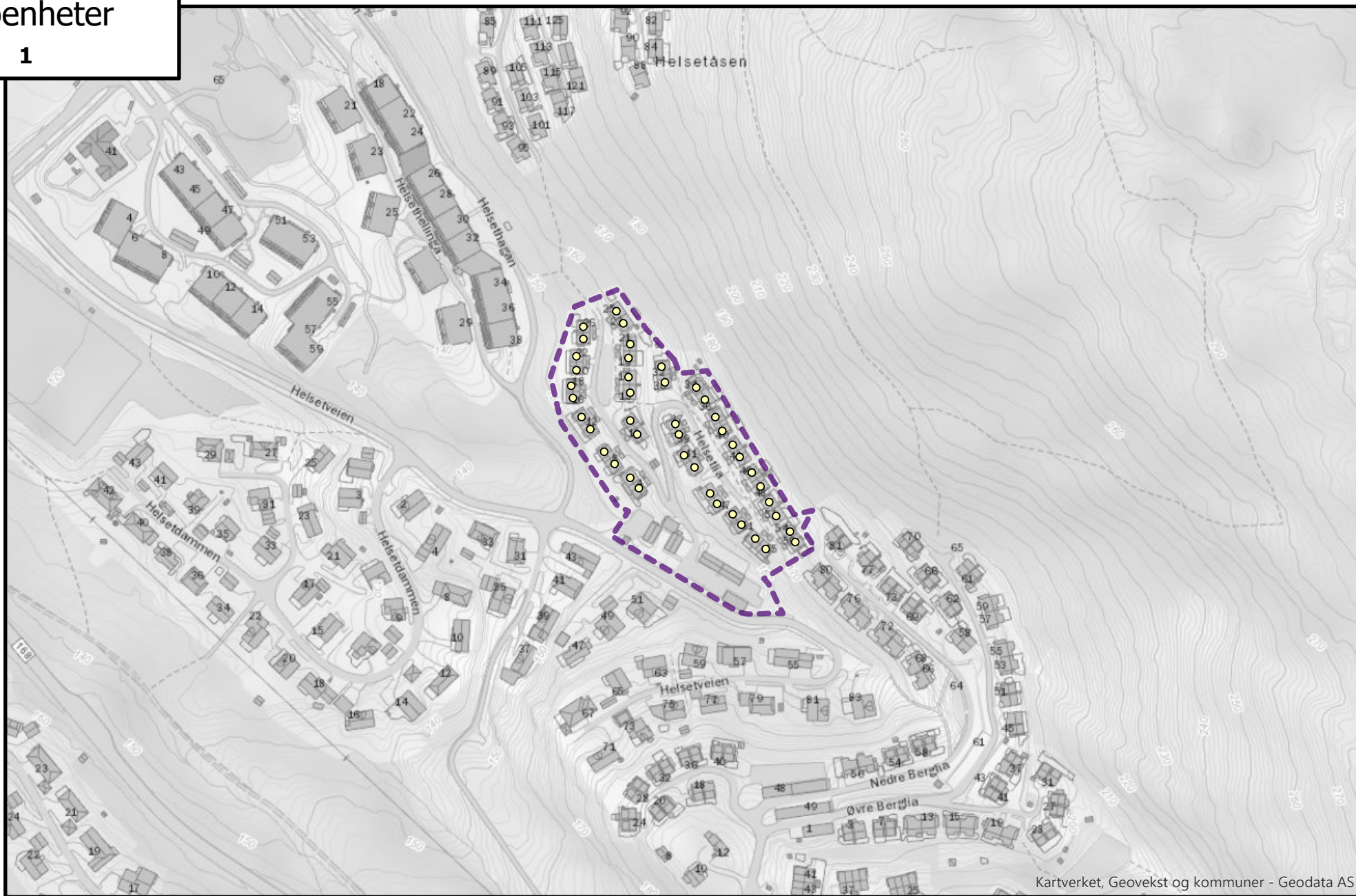




# Rodenr: An09

Antall  
boenheter

○ 1



Kartverket, Geovekst og kommuner - Geodata AS

Antall boenheter i roden: 44

# Rodenr: An10

Antall  
boenheter

○ 1

● 2



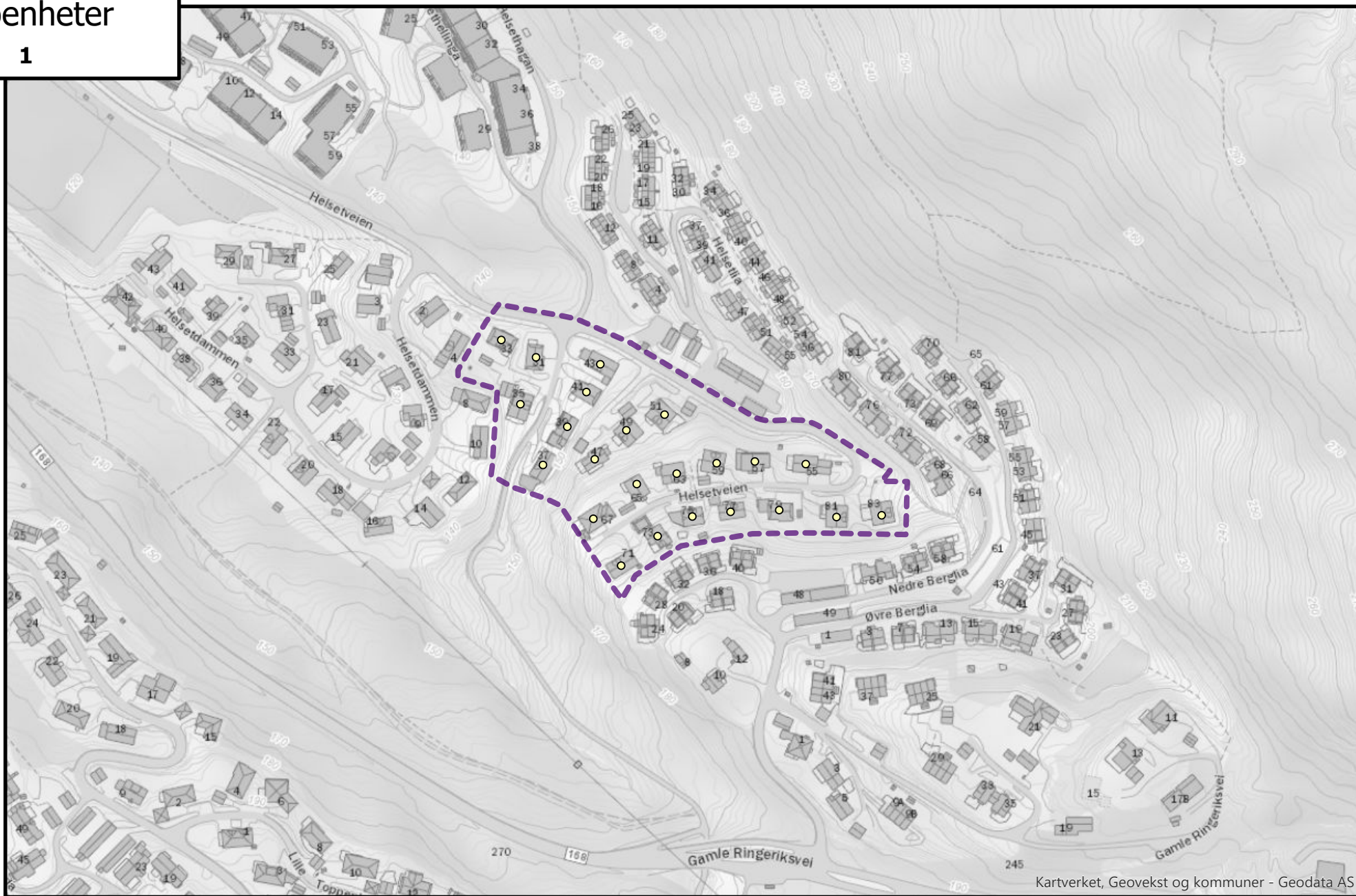
Kartverket, Geovekst og kommuner - Geodata AS

Antall boenheter i roden: 35

# Rodenr: An11

Antall  
boenheter

○ 1



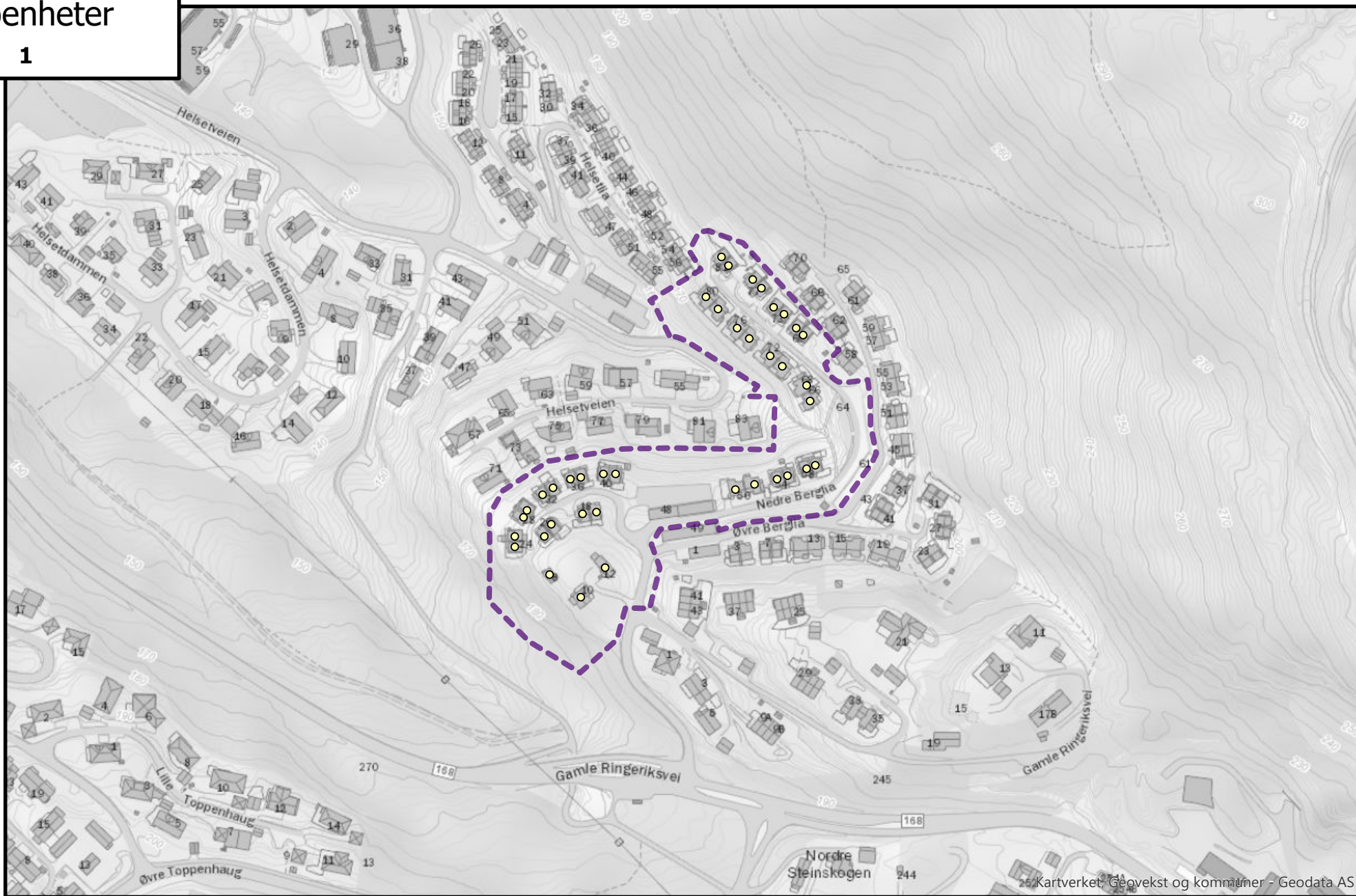
Kartverket, Geovekst og kommuner - Geodata AS

Antall boenheter i roden: 23

# Rodenr: An12

Antall  
boenheter

○ 1

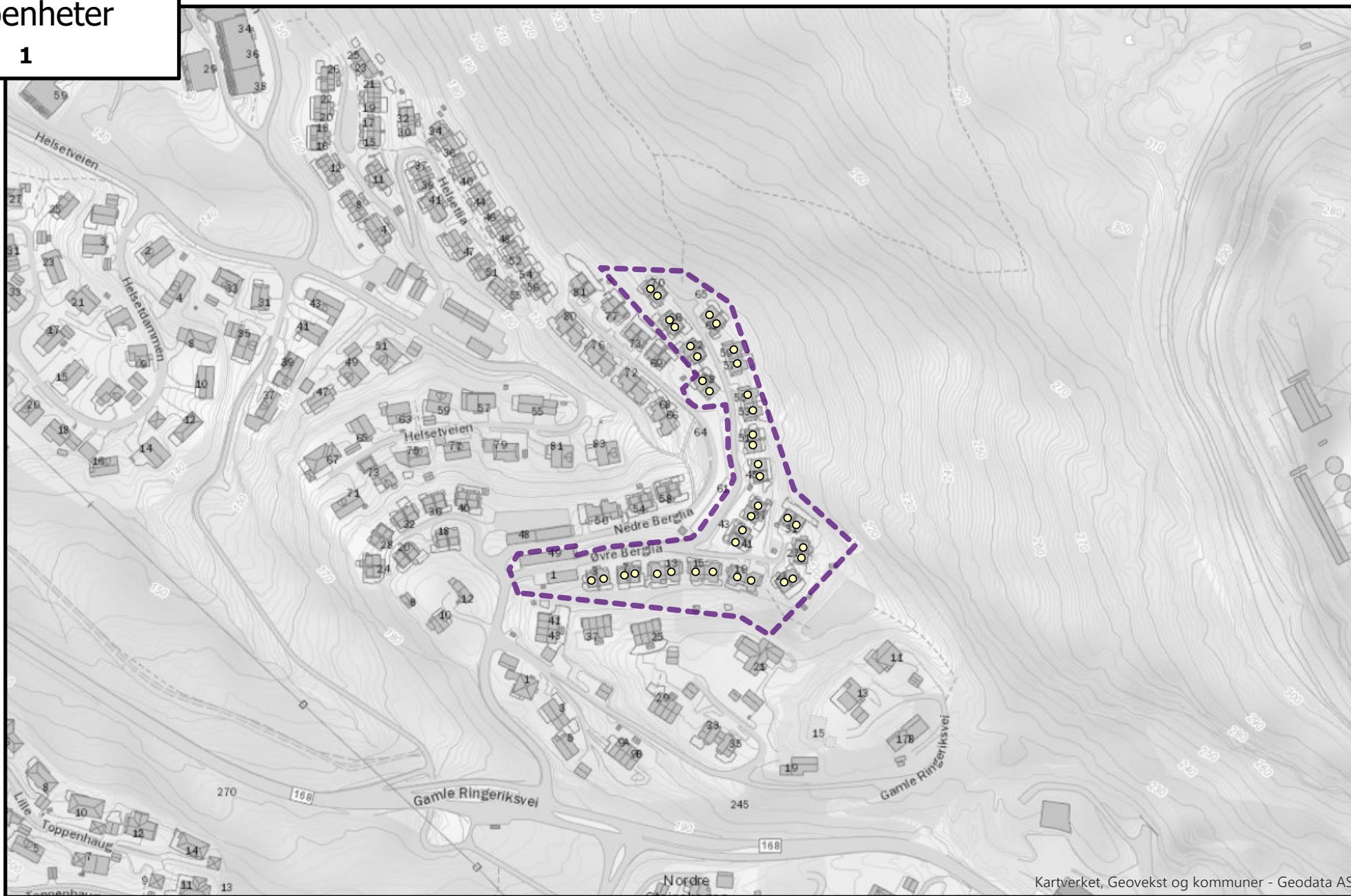


Antall boenheter i roden: 39

# Rodenr: An13

Antall  
boenheter

○ 1

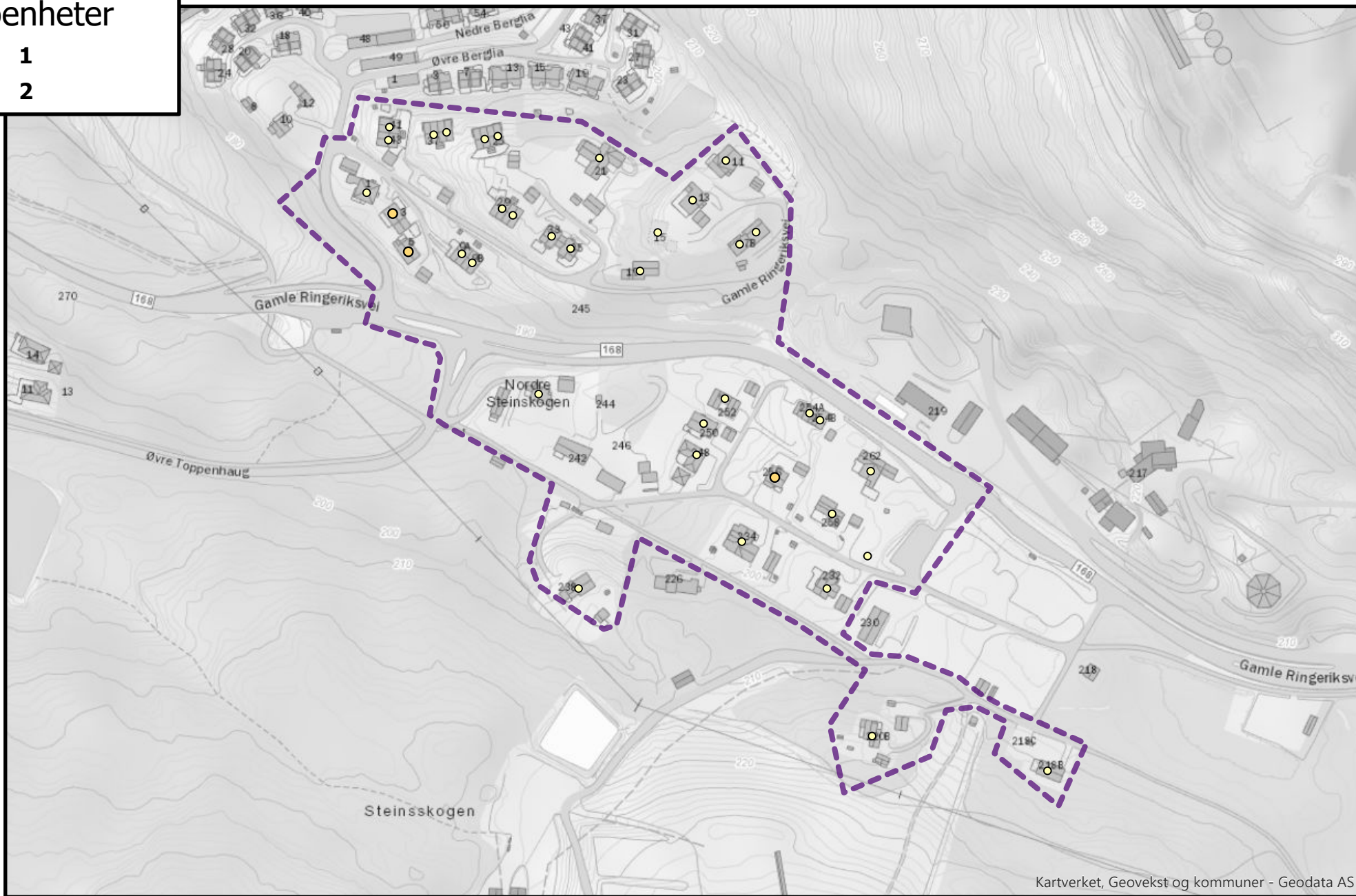


Antall boenheter i roden: 38

# Rodenr: An14

Antall  
boenheter

- 1
- 2



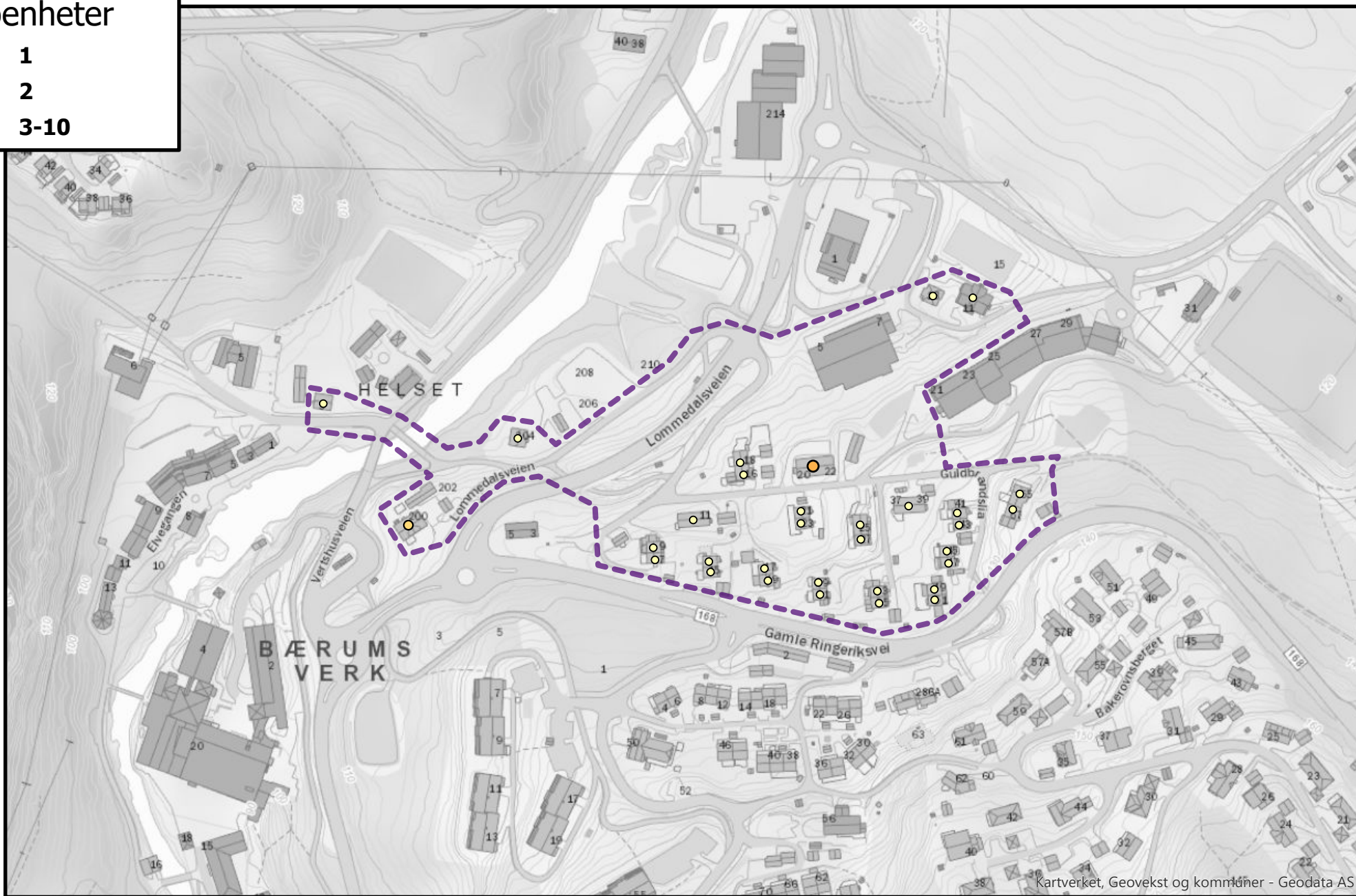
Kartverket, Geovekst og kommuner - Geodata AS

Antall boenheter i roden: 40

# Rodenr: An15

Antall  
boenheter

- 1
- 2
- 3-10



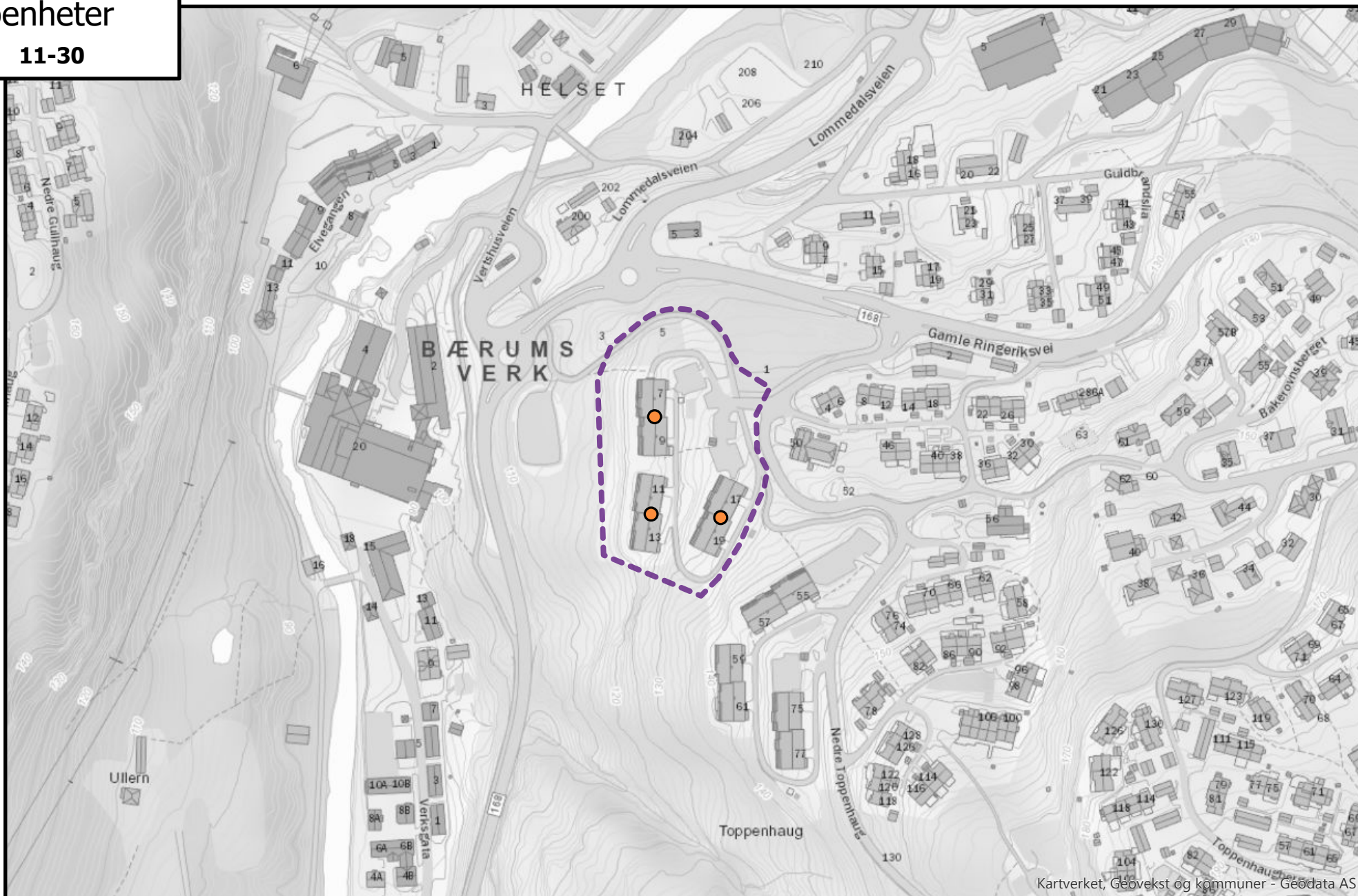
Kartverket, Geovekst og kommuner - Geodata AS

Antall boenheter i roden: 38

# Rodenr: An16

Antall  
boenheter

● 11-30



Kartverket, Geovekst og kommuner - Geodata AS

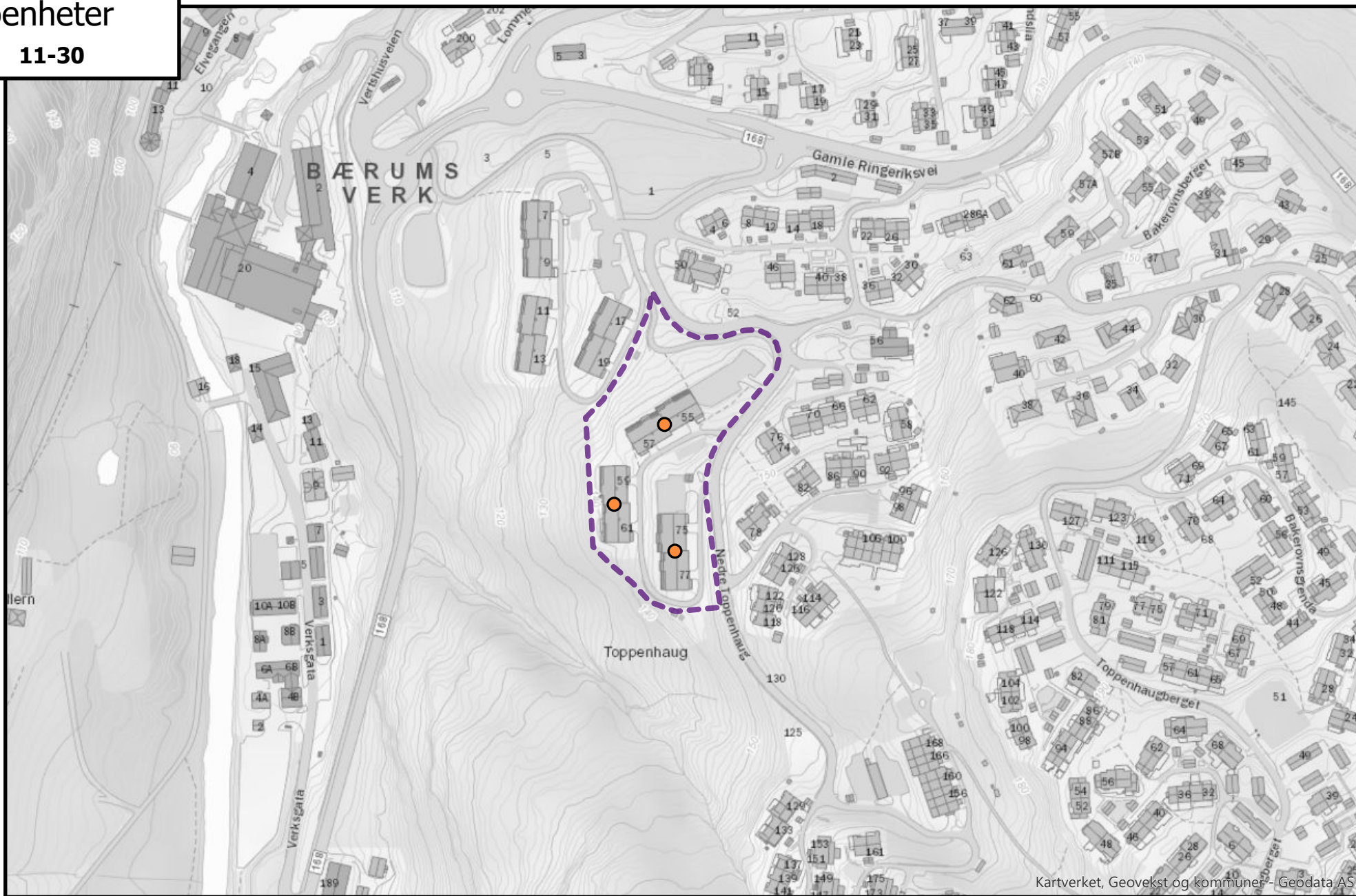
Antall boenheter i roden: 69



# Rodenr: An17

Antall  
boenheter

● 11-30



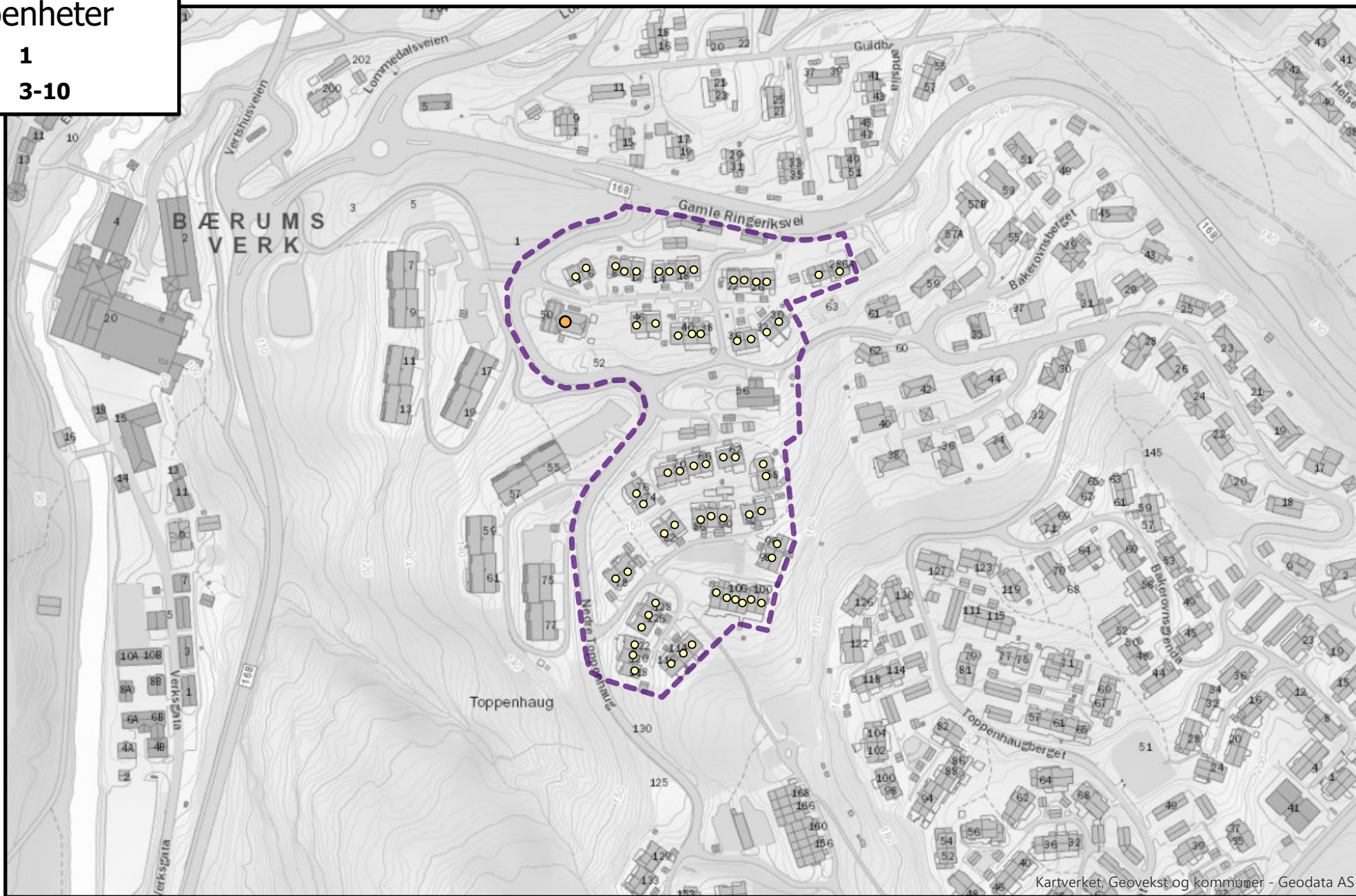
Kartverket, Geovekst og kommuner - Geodata AS

Antall boenheter i roden: 69

# Rodenr: An18

Antall  
boenheter

- 1
- 3-10



Kartverket, Geovekst og kommuner - Geodata AS

Antall boenheter i roden: 63

# Rodenr: An19

Antall  
boenheter

- 1
- 2



Antall boenheter i roden: 51

# Rodenr: An20

Antall  
boenheter

○ 1



Kartverket, Geovekst og kommuner - Geodata AS

Antall boenheter i roden: 56

# Rodenr: An21

Antall  
boenheter

○ 1



Kartverket, Geovekst og kommuner - Geodata AS

Antall boenheter i roden: 45

# Rodenr: An22

Antall  
boenheter

○ 1



Kartverket, Geovekst og kommuner - Geodata AS

Antall boenheter i roden: 52

# Rodenr: An23

Antall  
boenheter

- 1
- 3-10



Kartverket, Geovekst og kommuner - Geodata AS

Antall boenheter i roden: 43

# Rodenr: An24

Antall  
boenheter

○ 1



Kartverket, Geovekst og kommuner - Geodata AS

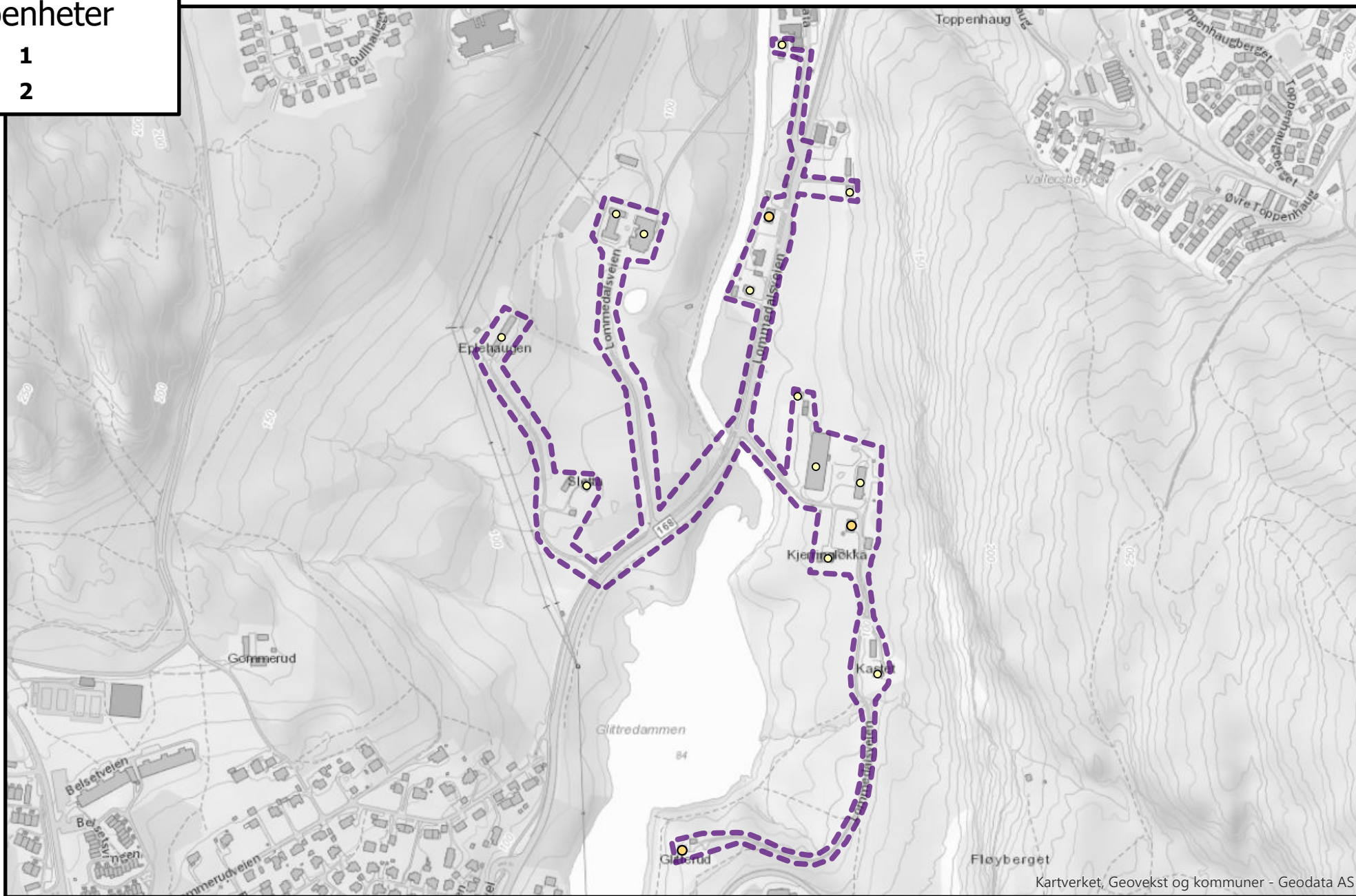
Antall boenheter i roden: 44



# Rodenr: An25

Antall  
boenheter

- 1
- 2



Antall boenheter i roden: 18