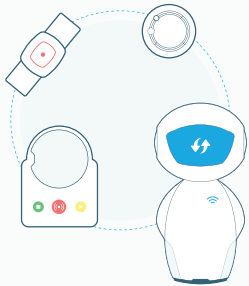


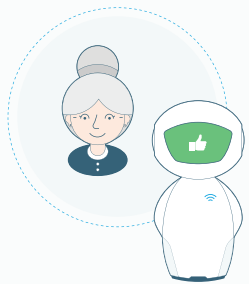
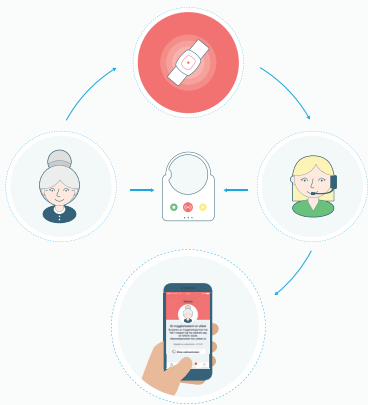
TRYGGI

Passer på de du er glad i



Om tjenesten

Tryggi er en digital tjeneste som er koblet til trygghetsalarmen.



Kom i gang med Tryggi

Lever samtykkeerklæring, last ned appen og logg inn.

Hvordan bruke Tryggi

Tryggi – økt trygghet for dem med trygghetsalarm og deres pårørende

Smart og brukervennlig velferdsteknologi er fremtiden for en verdig og bærekraftig eldreomsorg i norske kommuner. Appen Tryggi er en tjeneste for pårørende av eldre eller andre med trygghetsalarm. Den bidrar blant annet til at det er trygt for eldre å bli boende lenger hjemme.

Tryggi er knyttet opp mot trygghetsalarmen, med dette som formål:

- Sjekke at trygghetsalarmen og eventuelle sensorer til enhver tid er tilkoblet
- Varsle pårørende ved utløst alarm eller ved tilkoblingsfeil

Tjenesten har vært under utprøving hos flere kommuner og har fått positiv mottakelse både hos tjenestemottakere og deres pårørende. I tillegg til å sjekke at utstyret fungerer, kommuniserer den også med Telenors responscenter som mottar alarmer. Dersom utstyret ikke ser ut til å være i orden eller hvis en alarm av mer alvorlig karakter utløses, vil pårørende varsles og få en kort statusoppdatering i appen.

Trygg i bruk

Det er helt trygt å bruke Tryggi – både for pårørende og for tjenestemottaker. Derfor må kommunen registrere informasjon om pårørende, etter at tjenestemottaker har gitt sitt samtykke til at appen kan tas i bruk. Pårørende logger inn i Tryggi via ID-porten, som er en sikker innloggingsløsning til offentlige tjenester på nett.

Når dette er i orden, er veien kort til en tryggere hverdag. Appen lastes ned i App Store eller Google Play og er enkel i bruk.