

INFORMASJON

GJØR  
TUREN TIL  
**Isi** MER  
EFFEKTIV

# Isi

gjenvinningstasjon



BÆRUM KOMMUNE

# Velkommen til **Isi**

## 1-10

### Papp og papir

Ren papp og kartong  
Rent papir  
Aviser  
Tidsskifter m/mykt omslag

### Gips

Gipsplater m/treverk  
Gipsplater m/fliser

### Brennbart restavfall

Takpapp  
Leker - ikke elektriske  
Hard plast  
Isopor  
Innbundne bøker  
Skumgummi  
Madras u/springfjær  
Tomme malingspenn i plast

### Trevirke

Rent trevirke med/uten maling  
Tremøbler - uten tekstil  
Gjenstander i tre

### Metall

Metallgjenstander  
Skrapjern  
Kobber, messing, aluminium, sink  
Tomme malingspenn i metall

### Trykkimpregnert trevirke

Impregnert materialer  
Nytrykk/miljøtrykk  
Kreosot  
Sviller

### Ikke brennbart restavfall

Isolasjonsmatter  
Porselen  
Madras/møbler m/springfjær

## 11 Nedkast

Klær og sko  
Glass- og metallemballasje  
Papir, papp og drikkekartong  
Plastemballasje

## 12

### EE-avfall

E1 - SMÅELEKTRO  
PC/radio/stereo, mobiltelefoner, elektriske  
leker, barbermaskiner, støvsugere,  
kjøkkenartikler

E2 - TV-DATASKJERMER

E3- ELEKTRO

Elektriske verktøy, panelovner, lysarmatur/  
lamper, røykvarslere

E4 - KABLER/LEDNINGER

## 13

### Farlig avfall (mottak i eget bygg)

Løsemidler, olje, batterier, lyspærer, maling,  
medisiner, spraybokser, bilprodukter,  
plantevernmidler og lignende

## 14-17

Hvitevarer, PCB vindu, klorparafin, vinylbelegg

## 18-24

Kun åpent ved stor pågang.  
Samme avfallstyper som 1-10

## 25-32

Trykkimpregnert, trevirke, dekk

## 33

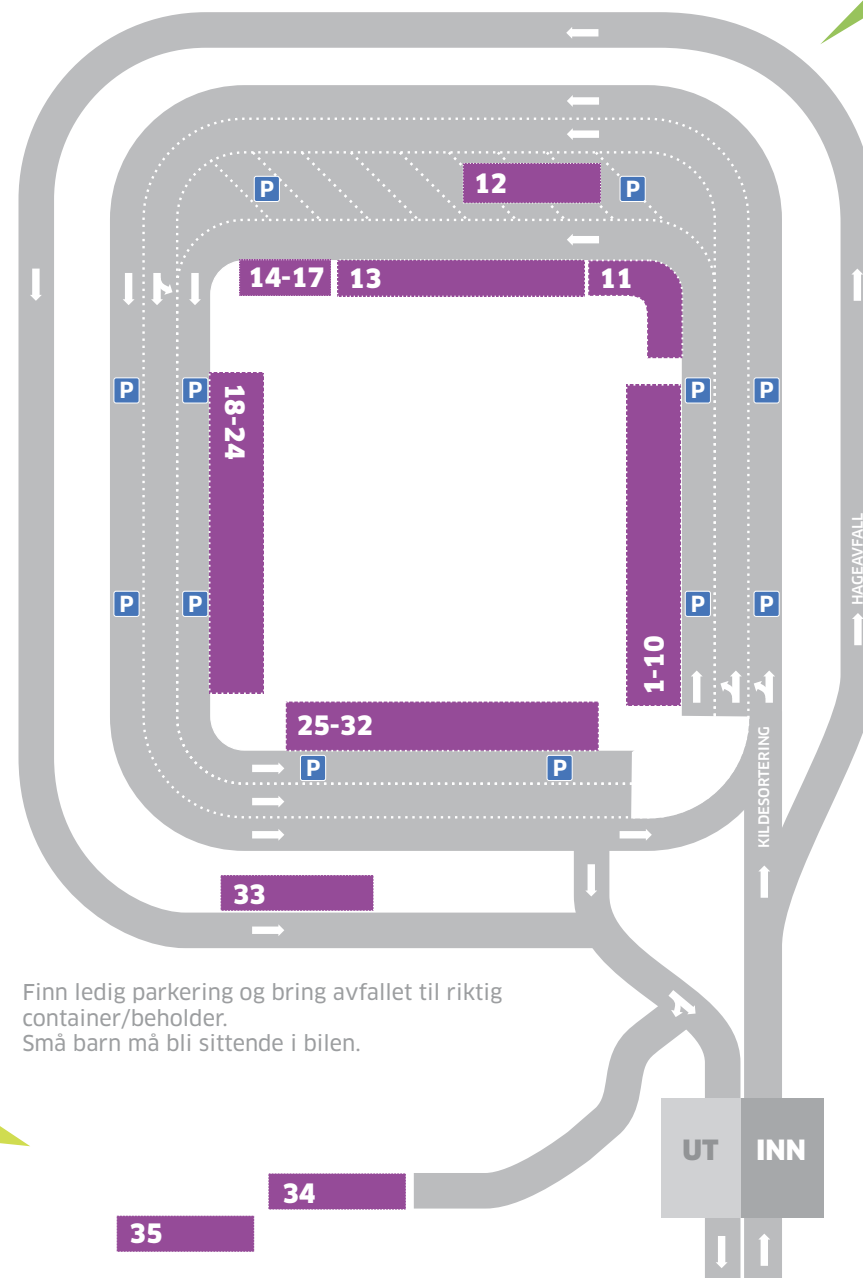
Rene masser, rene fliser, jord, stein, sand,  
keramikk og betong u/armering

## 34

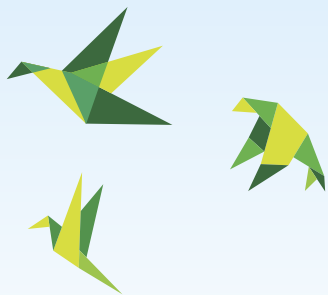
Mølla gjenbruksstasjon

## 35

Hageavfall



Finns ledig parkering og bring avfallet til riktig container/holder.  
Små barn må bli sittende i bilen.



# Pakk smart

**Spar tid og gjør turen til  
Isi enklere og mer effektiv**

- Bruk oversiktskartet for å planlegge hvor du plasserer gjenstandene i bilen/tilhengeren
- Husk å sikre alle gjenstandene i bilen eller på tilhengeren
- Bruk den røde boksen til å frakte farlig avfall
- Lever gjerne gjenstander som kan brukes til Mølla gjenbruksstasjon

## Isi gjenvinningsstasjon

Isiveien 60  
1340 Skui  
Tlf: 67 17 43 30

### ÅPNINGSTIDER

Mandag – torsdag: 07.00 – 21.00  
Fredag: 07.00 – 16.00  
Lørdag: 08.00 – 16.00

**BÆRUM KOMMUNE**  
FORURENSNING OG RENOVASJON



Veiledningstorget: 67 50 40 50  
post@baerum.kommune.no  
[www.baerum.kommune.no](http://www.baerum.kommune.no)