

2025-11-10

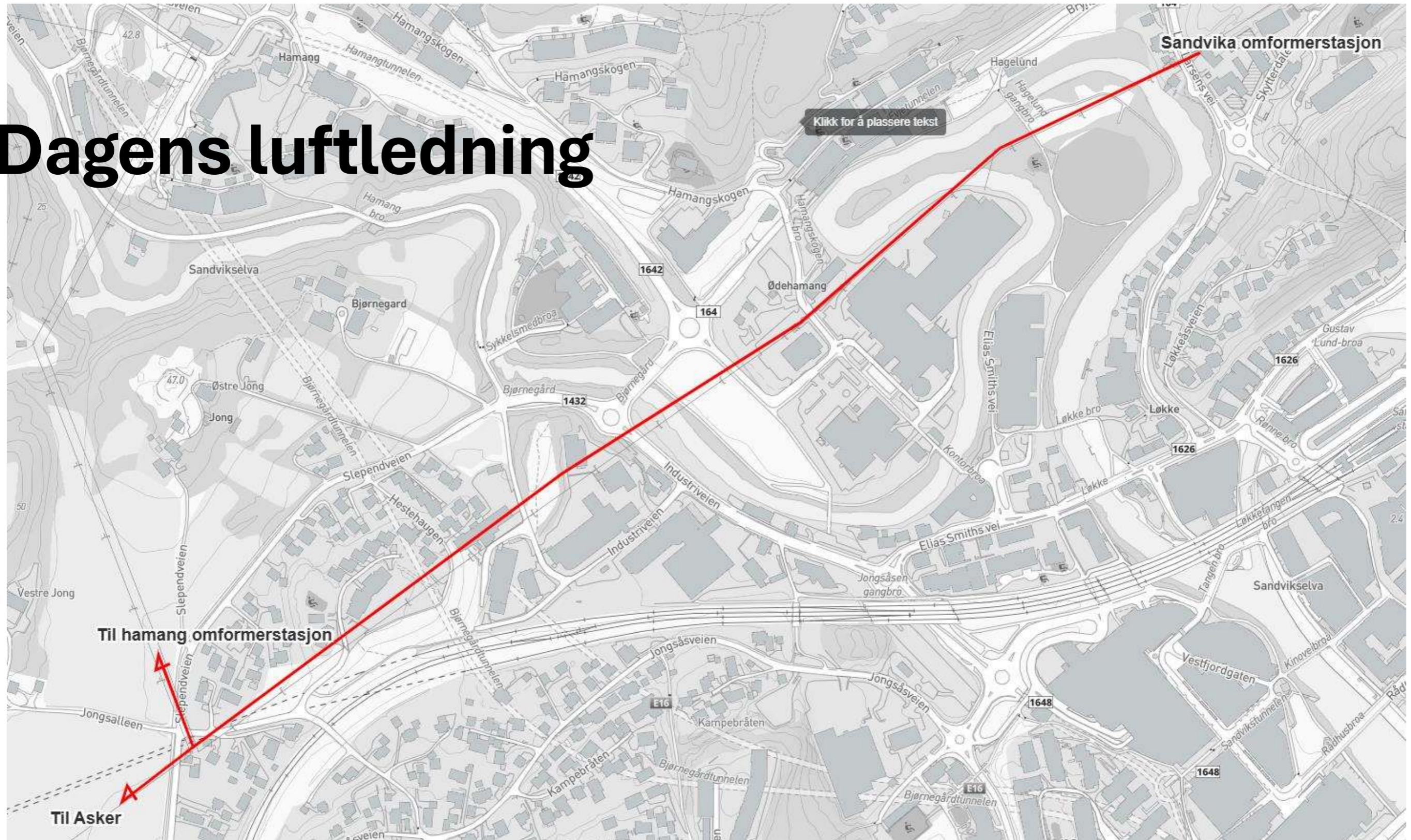
# Omlegging av høyspentlinja over Hamang

Bærum kommune  
Plan og bygningstjenesten  
Jørn Roar Moe

# Hvorfor vil vi grave ned dagens høyspentlinje?

- Sandvika skal utvikles videre; Hamang og Smedbyen skal bli transformert
  - Flere tjenester
  - Flere butikker
  - Flere beboere
- Men: Dagens luftledning går igjennom Hamang og Smedbyen

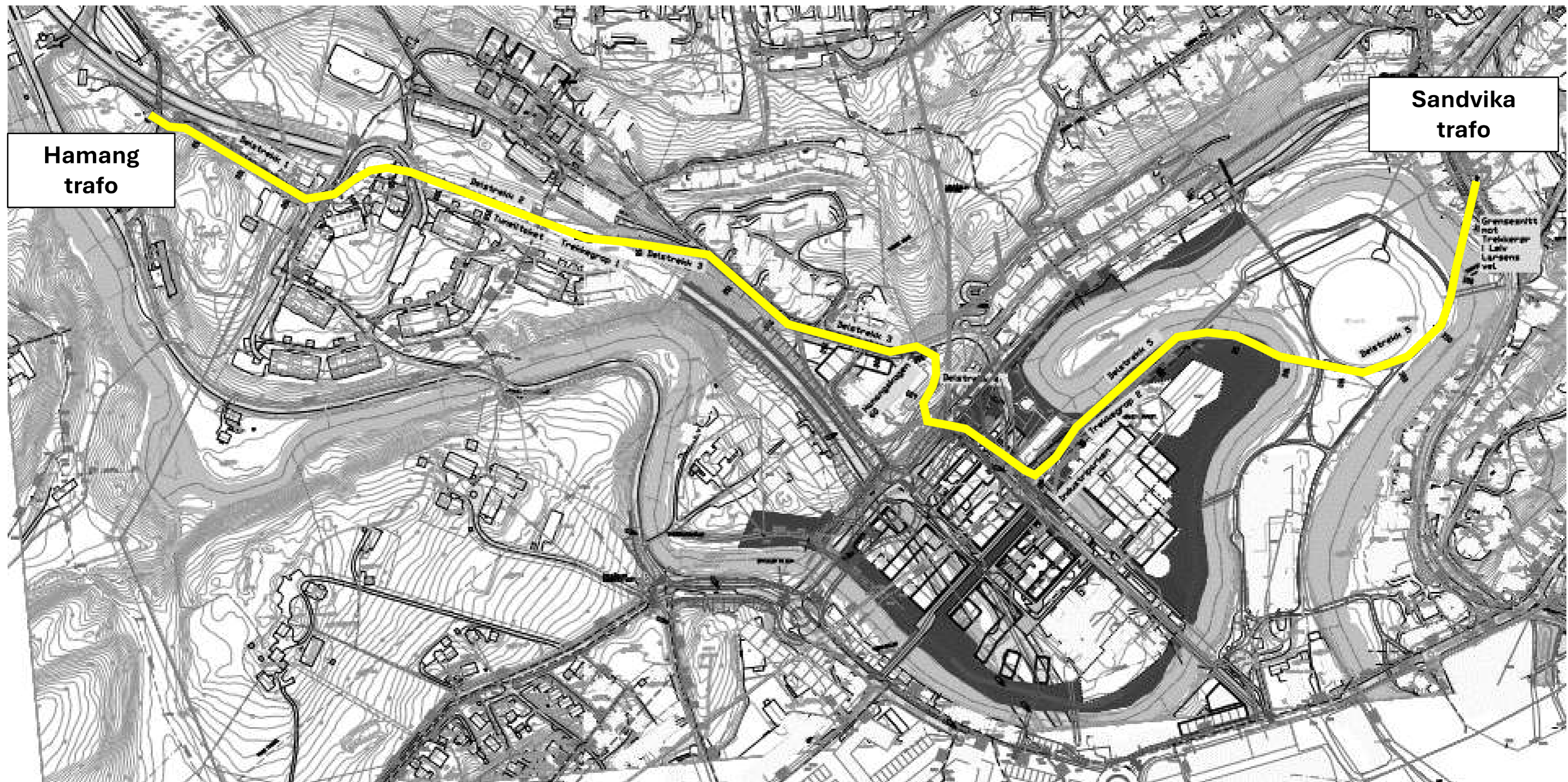
# Dagens luftledning



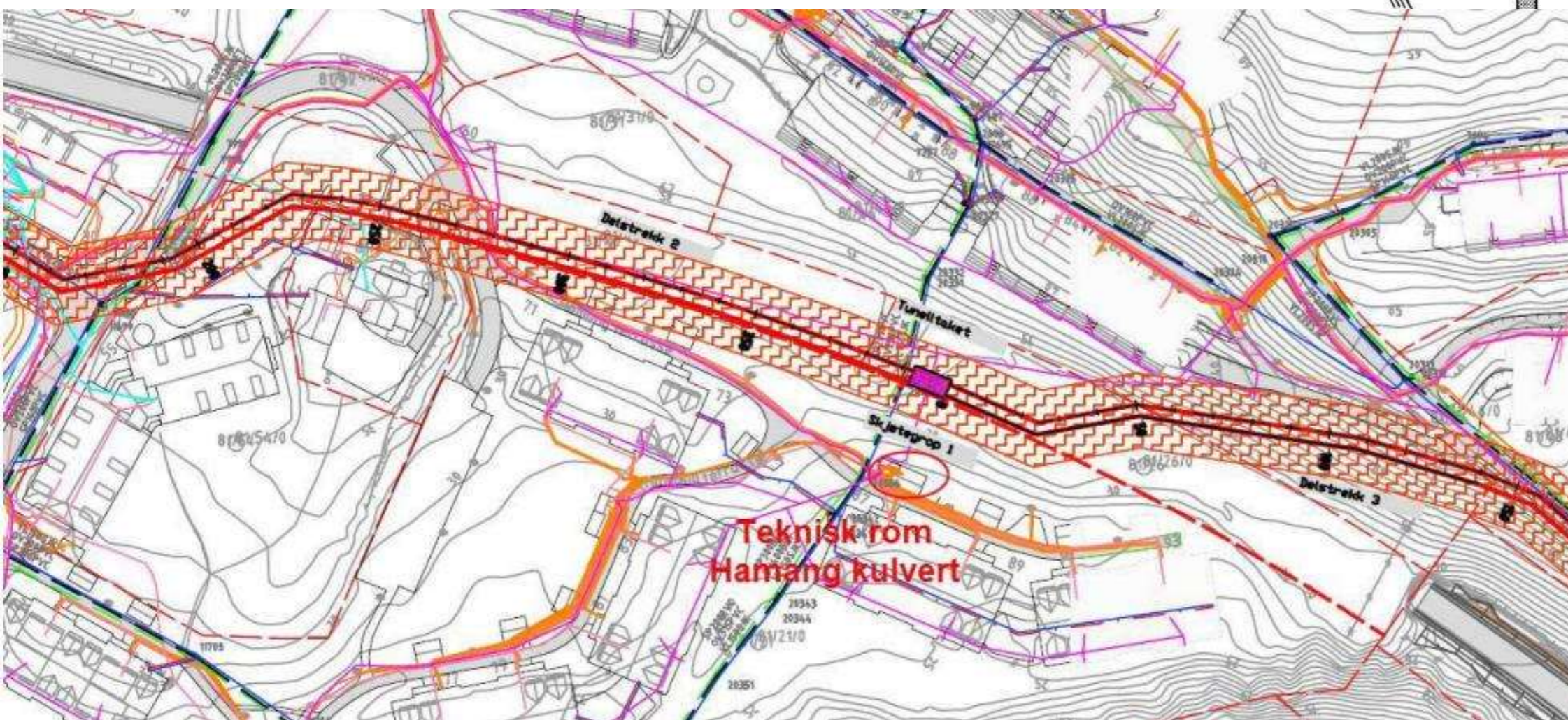
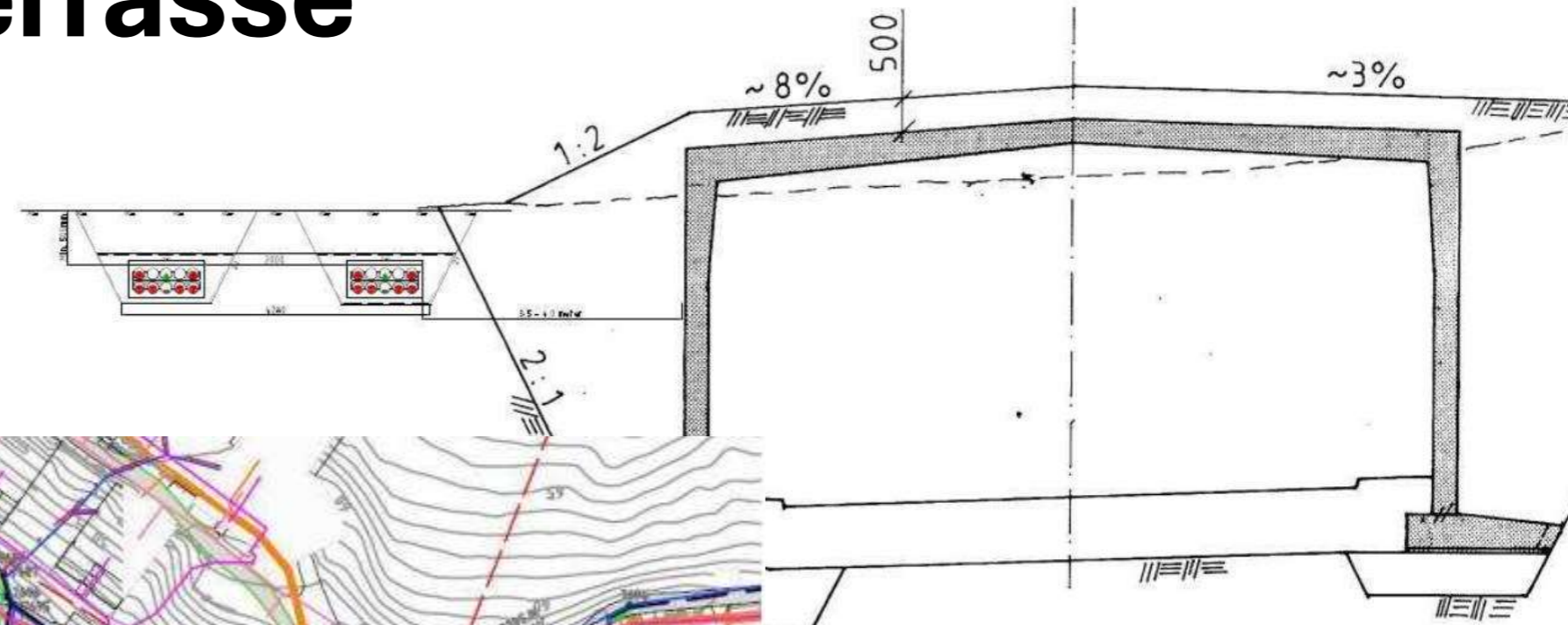
# Hva innebærer nedgraving

- Estetisk forbedring. Høyspentlinja forsvinner. (inkluderer fjernvirkning)
- Sonen hvor vi ikke kan ha hus eller oppholde oss blir mindre/ forsvinner på hamang og smedbyen
- Men- det blir en sone (trolig ca 8- 8,5 meter) hvor man ikke kan etablere noe permanent og ledningseier (Elvia) vil ha rett til adkomst

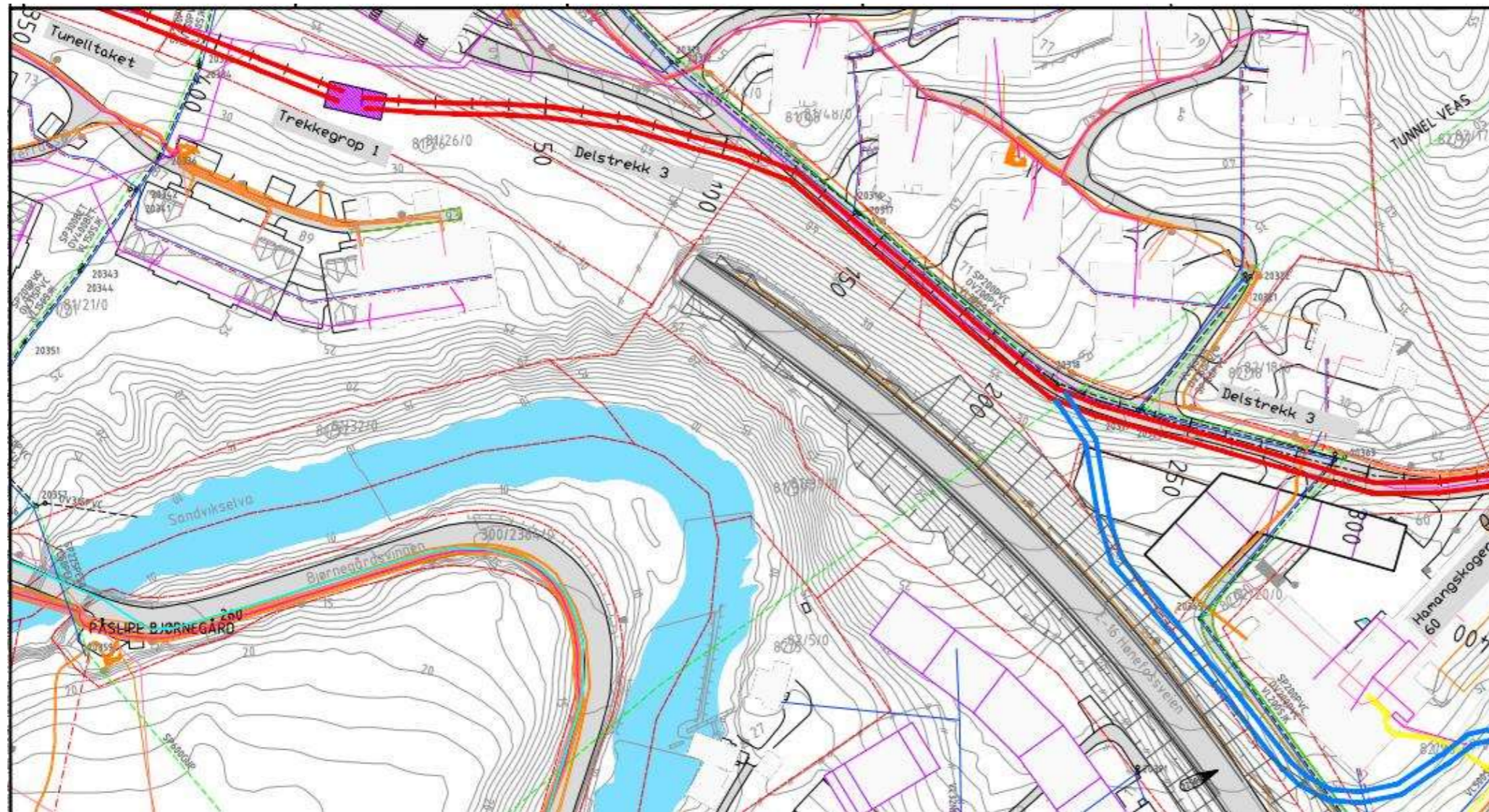
# UTREDET ALTERNATIV



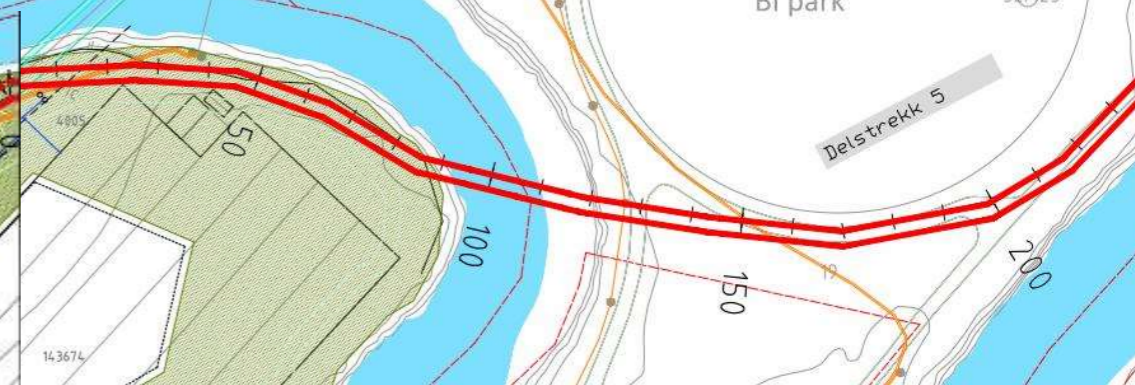
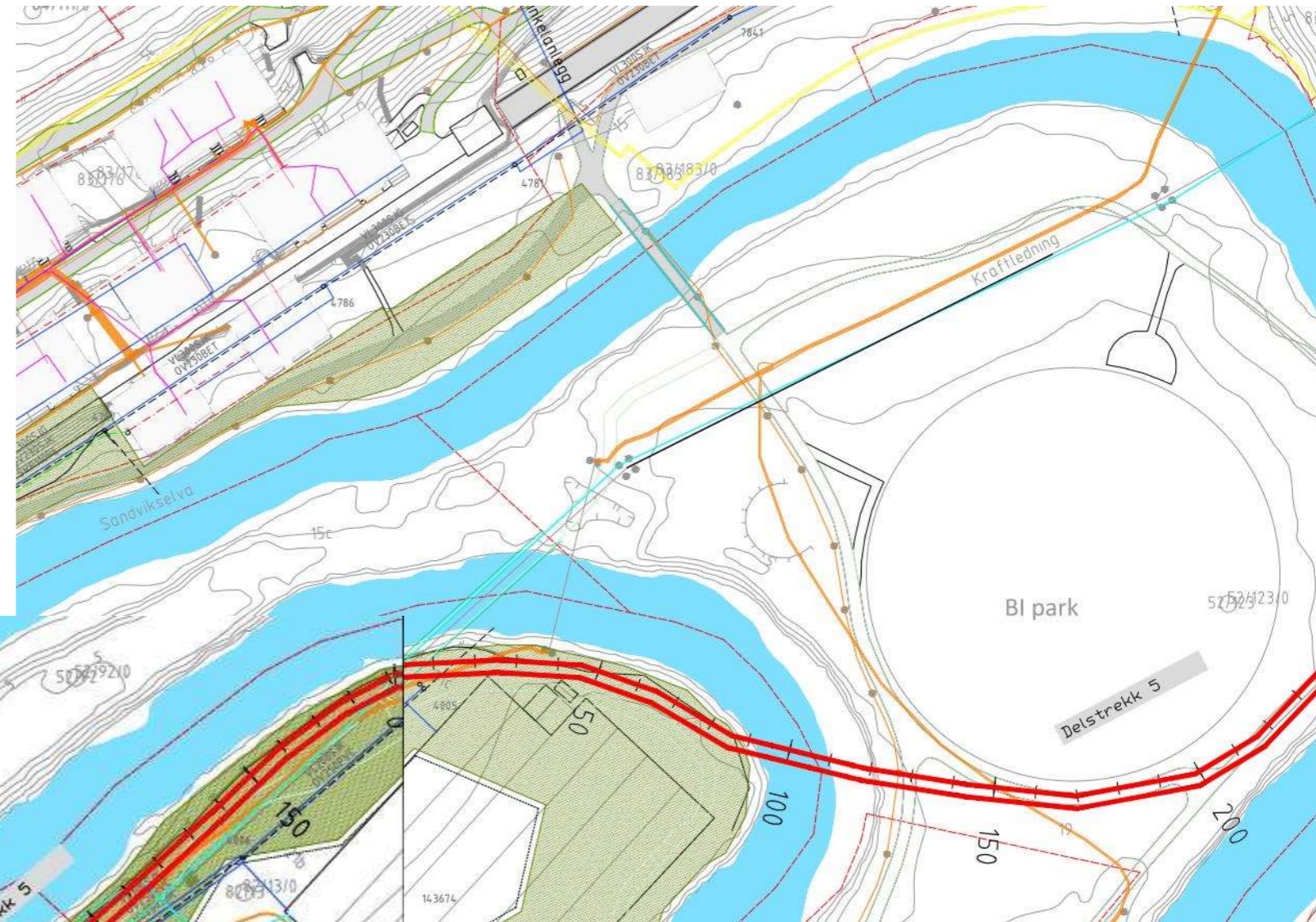
# Mellom Hamang terrasse og Hamangskogen



# Langs Hamangskogen



# Gjennom Hamang






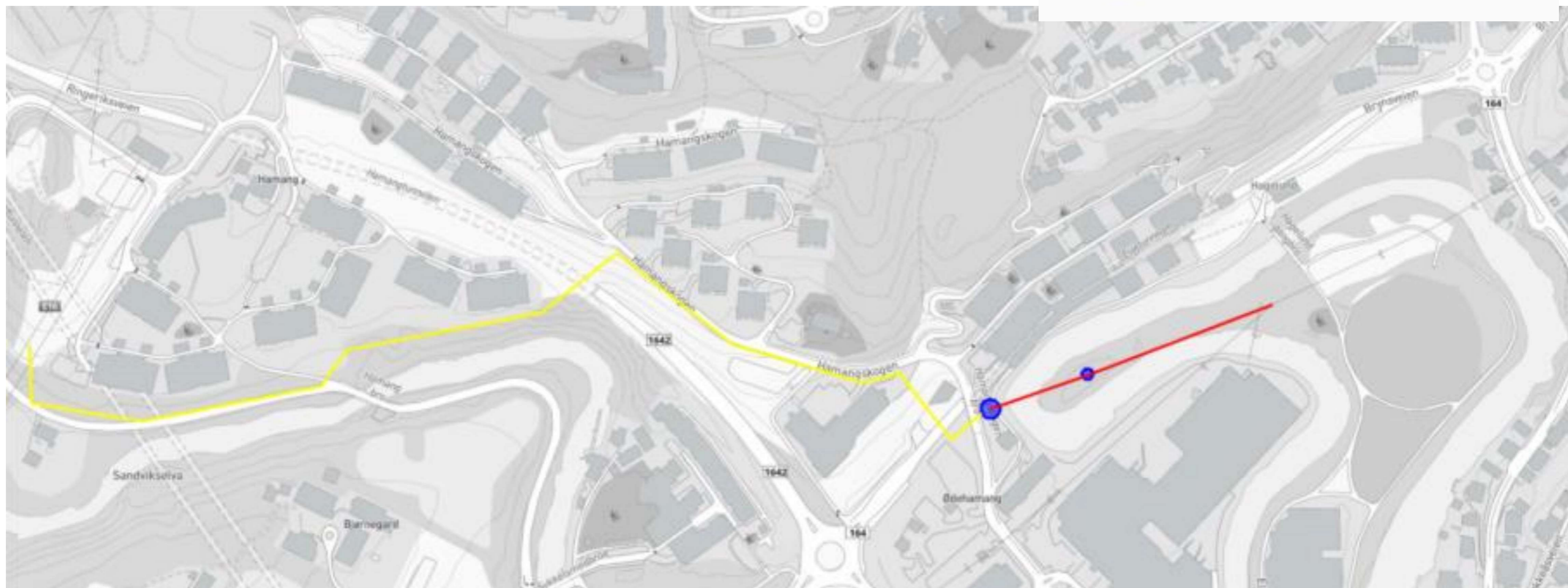


# Nye alternativer

- 4 alternativer til høring. Kombinasjon over og under bakken
- Flere er vurdert og forkastet (de viktigste beskrevet)
- Kombinasjoner av løsning er mulig (for eks alt 1 over bakken og alt 2 under bakken)

# Alternativ 1

	luftledning
	nedgravd kabel
	master til luftledning



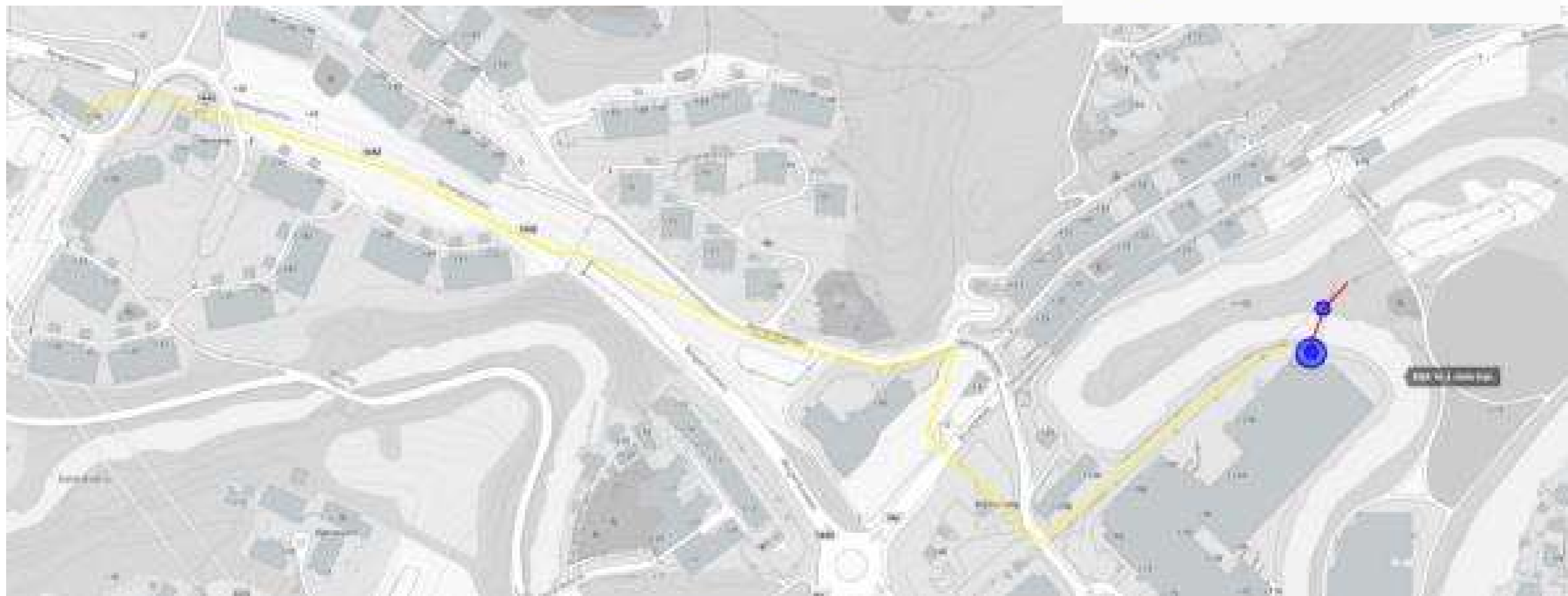
# Alternativ 2

- luffledning
- nedgravd kabel
- master til luffledning



# Alternativ 3

	luftledning
	nedgravd kabel
	master til luftledning



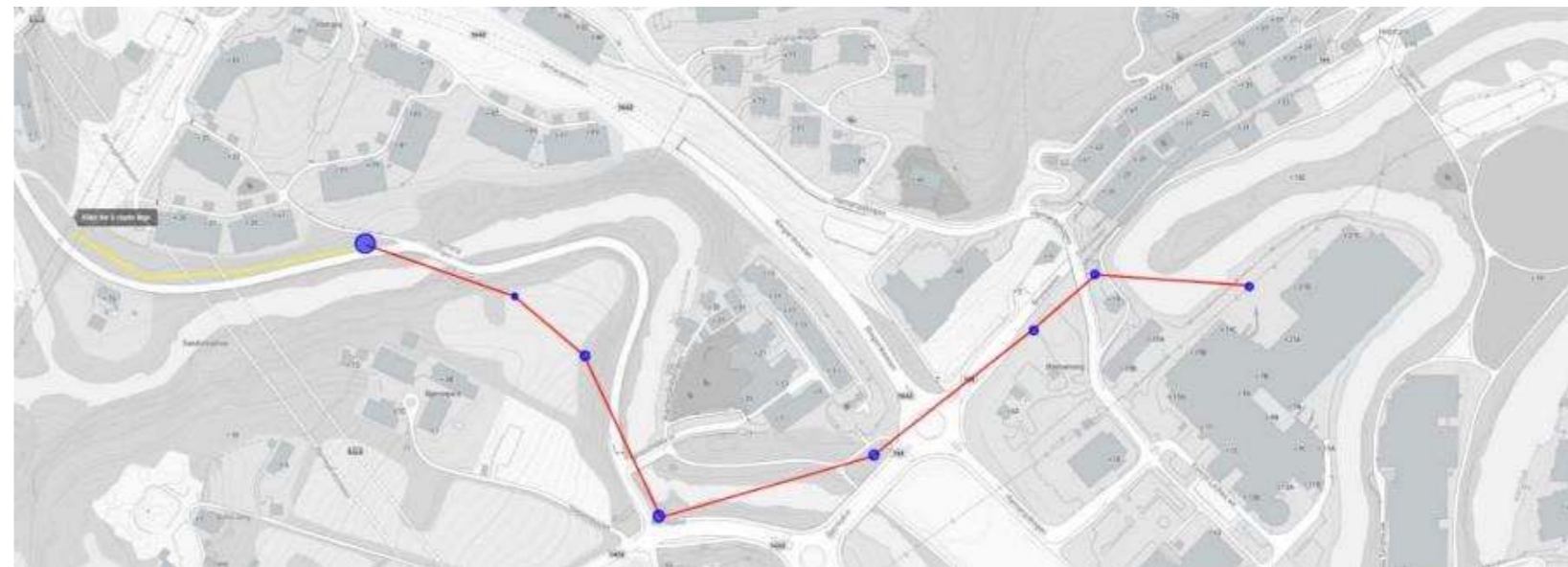
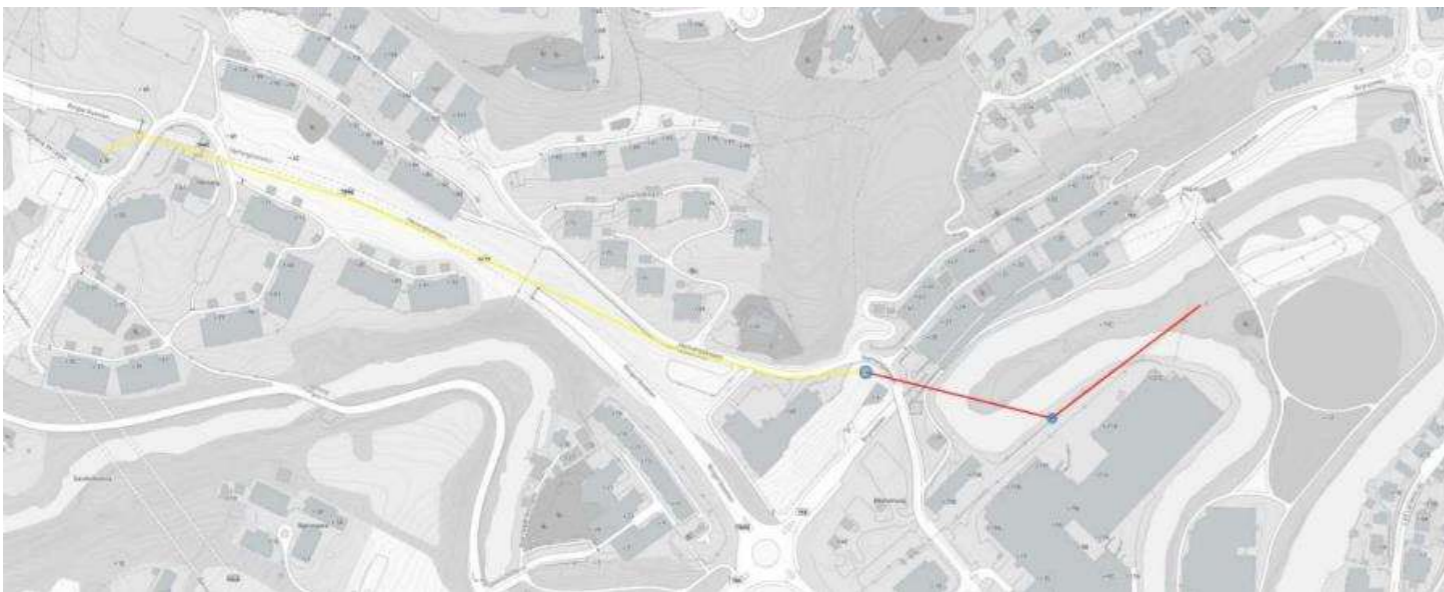
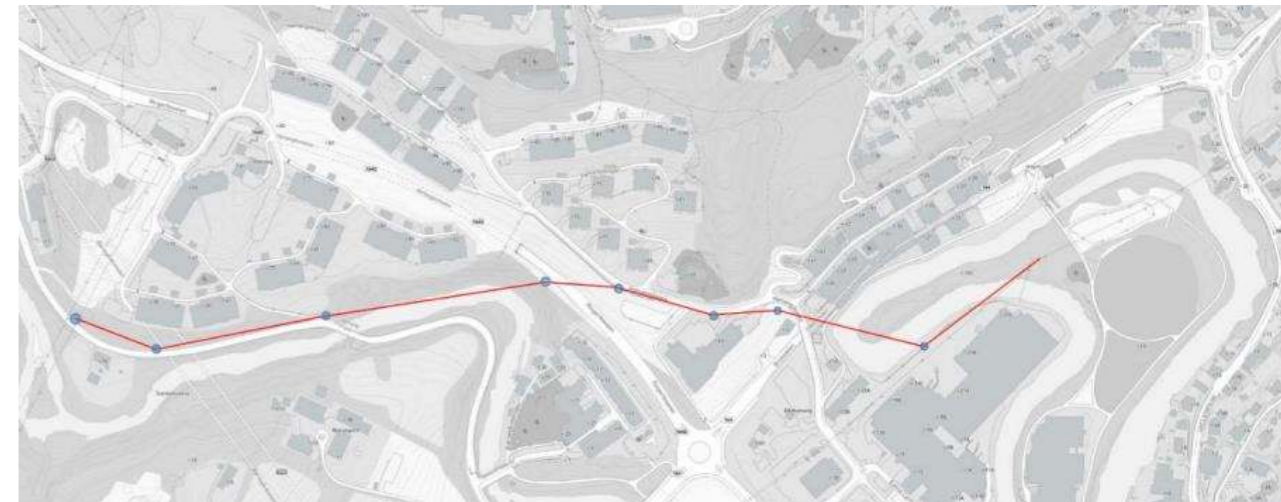
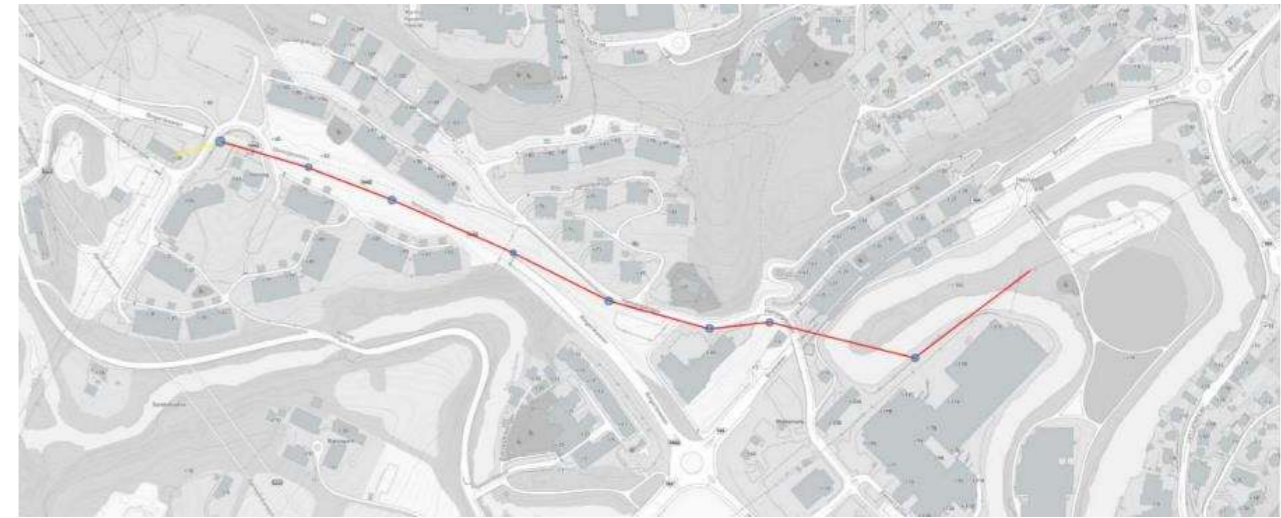
# Alternativ 4



# Forkastede alternativ

## Generelt

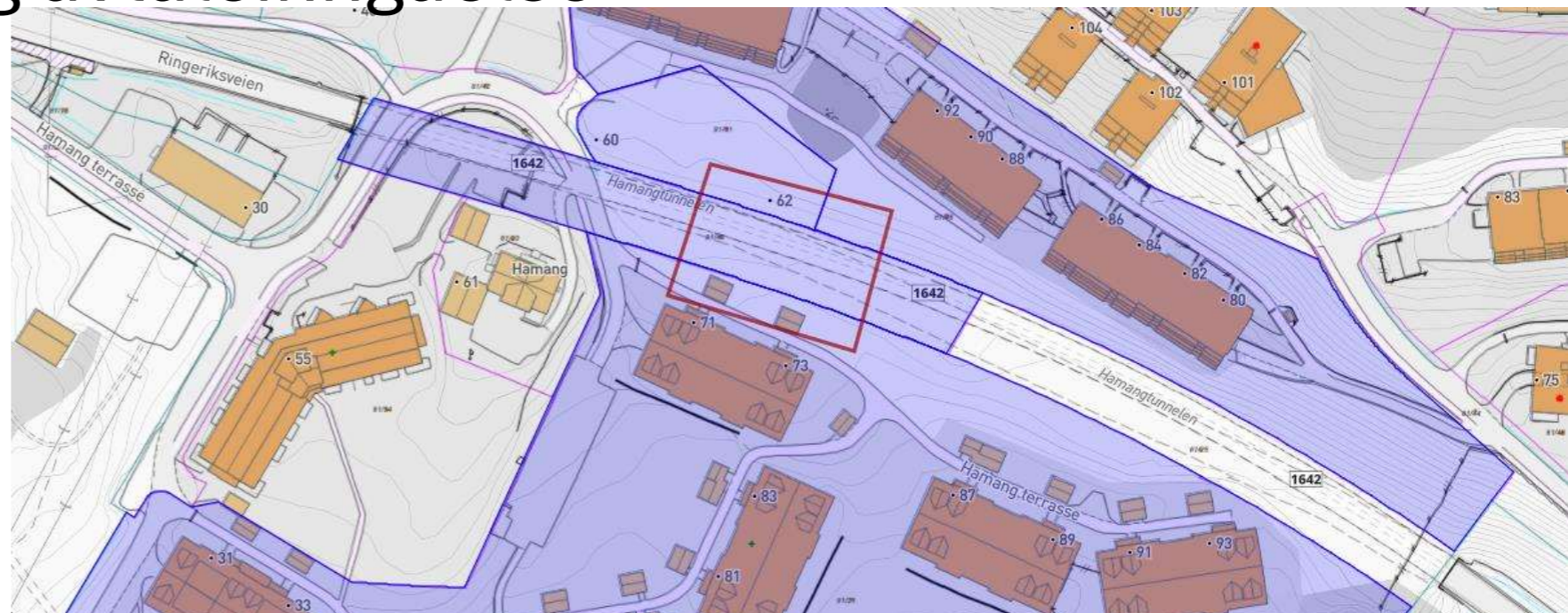
- Enklere å anlegge (billigere og færre avtaler)
- Større konsekvenser for mange av dere (eksisterende bebyggelse)
- Luftlinje opp Hamangskogen er uansett uaktuelt.



# Prosess videre

1. Høring- administrasjonen kommer med en anbefaling
2. Planutvalget bestemmer hva som skal legges til grunn
3. Alternativet/ ene blir utredet
- 4. Dialog med berørte grunneiere**
5. Konsesjonsbehandling og avtaleinngåelse
6. Bygging

- Hamangbakken boligsameie
- Sameiet Hamang gård



# Hva vil en avtale inneholde

- Tiltakshaver får rett til å **grave ned** ledningen
- **Rett til tilgang** til ledningen for ledningseier
- Kan ikke etablere noe permanent over, og i en viss avstand i fra ledningen (ca 8- 8,5 meter)
  
- Tiltakshaver må reetablere det de river/ graver (for eks ny garasje)
- Kan se på detaljer/ justeringer/ tilpasninger