



BÆRUM
KOMMUNE

Presentasjon av ansvarsområdet for hovedutvalg for oppvekst og utdanning, OPUT

Sammen skaper vi fremtiden

MANGFOLD - RAUSHET - BÆREKRAFT



I Bærumssamfunnet
jobber vi sammen
for å skape gode liv
og like muligheter

Bærumssamfunnet
er attraktivt og
inkluderende

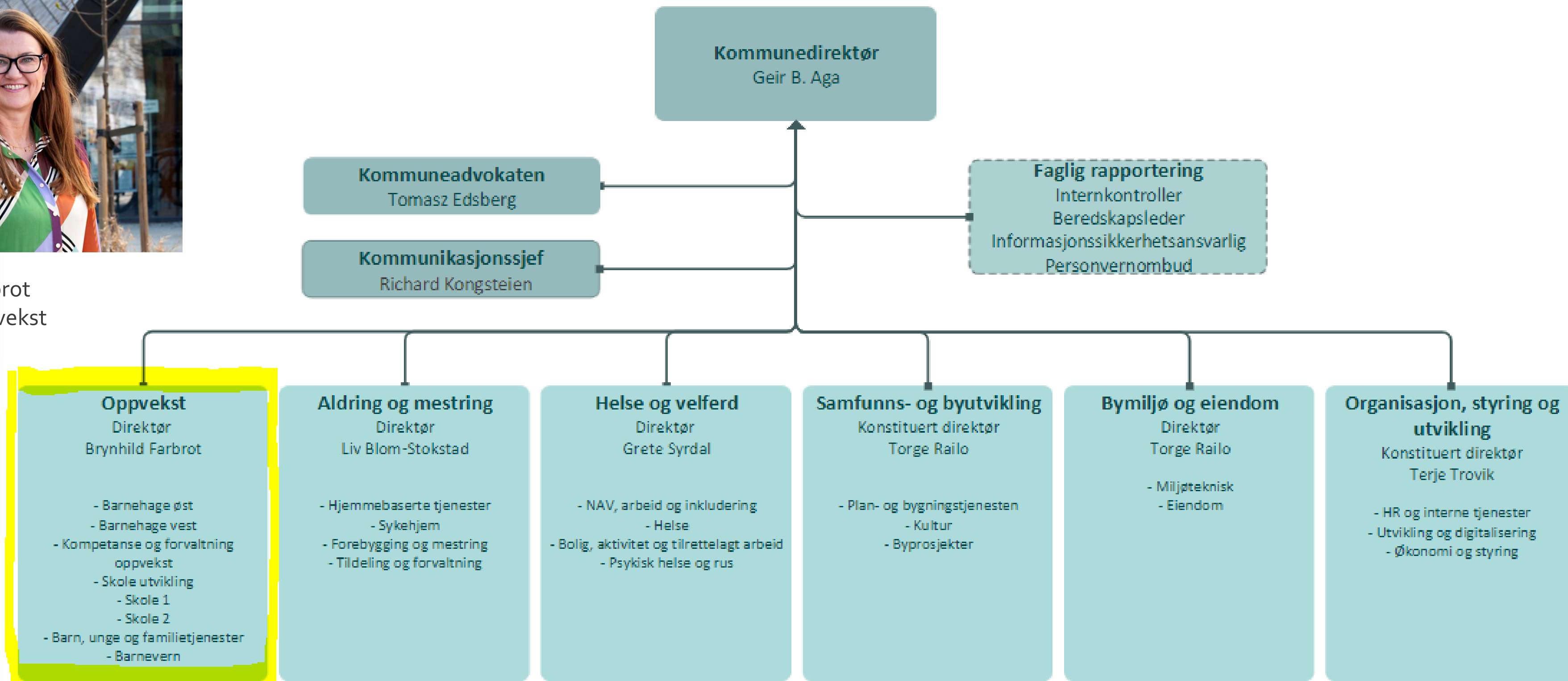
Bærumssamfunnet
er klima- og
miljøklokt

Bærum kommune er
handlekraftig og
innovativt

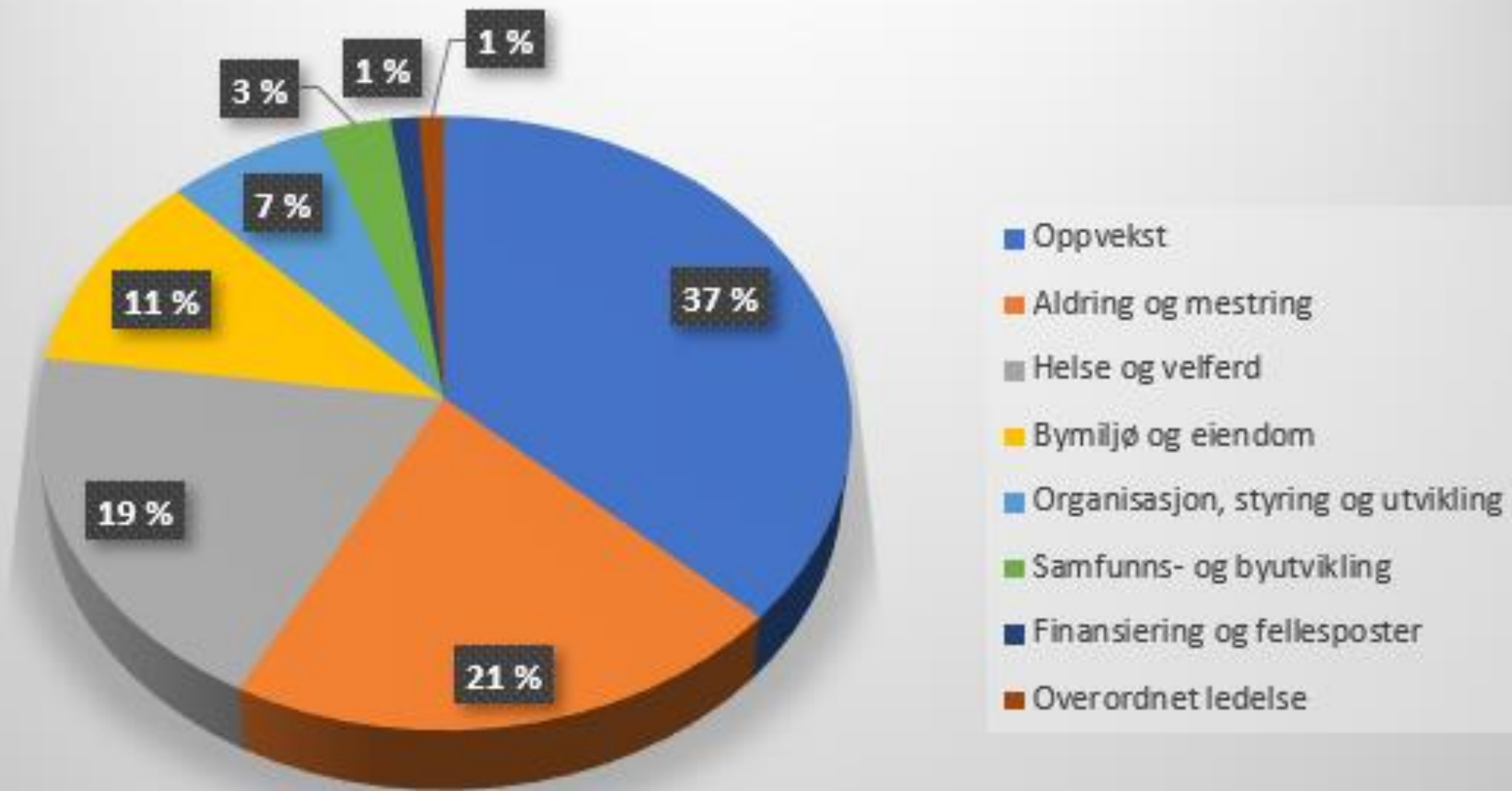
Direktørområde oppvekst



Brynhild Farbrot
Direktør oppvekst



Driftsbudsjett 2024



Føringer fra flere lovverk

Barnehageloven

§1 Formål

Barnehagen skal i samarbeid og forståelse med hjemmet ivareta barnas behov for omsorg og lek, og fremme læring og danning som grunnlag for allsidig utvikling.

Helse- og omsorgstjenesteloven

§ 3-1. Kommunens overordnede ansvar for helse- og omsorgstjenester

Kommunen skal sørge for at personer som oppholder seg i kommunen, tilbys nødvendige helse- og omsorgstjenester.

Barnevernsloven

§1.1 Lovens formål

Loven skal sikre at barn og unge som lever under forhold som kan skade deres helse og utvikling, får nødvendig hjelp, omsorg og beskyttelse til rett tid. Loven skal bidra til at barn og unge møtes med trygghet, kjærlighet og forståelse.

Opplæringsloven

§ 1-1. Formålet med opplæringa

Opplæringa i skole og lærebedrift skal, i samarbeid og forståing med heimen, opne dører mot verda og framtida og gi elevane og lærlingane historisk og kulturell innsikt og forankring.

- 2020: Nye læreplaner; LK20
 - Oppdrag:
 - Verdiløft, mer relevans, mer dybde, mer sammenheng, profesjonsfellesskap
- 2023: Barnehagen for en ny tid
 - Oppdrag:
 - Styrke kompetansen til de ansatte
 - Styrke kvaliteten – mer likeverdig
 - Jobbe sammen i profesjonsfellesskap
 - «Regjeringen vil bekjempe ulikhet ved å investere mer i den perioden av livet der grunnlaget for utvikling, utdanning og dannning legges.»
- 2022: Endringer i 14 velferdslover
 - Oppdrag:
 - Styrke oppfølgingen av utsatte barn og unge og deres familier gjennom økt samarbeid mellom velferdstjenestene.
 - Sikre samordningsplikten
- Barnevernsreform/Oppvekstreform
 - Fra 2022 har kommunene fått et nytt krav om å utarbeide en plan for å forebygge omsorgssvikt og atferdsvansker.
 - I forarbeidene til ny barnevernslov, St prp 133 L , står det :
 - «Planen for det forebyggende arbeidet skal inneholde en beskrivelse av overordnende mål og strategier for det helhetlige tjenestetilbudet,...»
- 2023: Ny barnevernslov
 - Oppdrag:
 - Bedre barnevernsfaglig arbeid, styrke barns og foreldres rettssikkerhet og bidra til økt vekt på forebygging og tidlig innsats.
- 2023: Forslag til ny opplæringslov. Planlagt gjeldende fra august 2024
 - Målet er at ny lov skal være mer oppdatert, mer tilgjengelig og mer tilpasset dagens samfunn. Det er også et mål å kunne bruke regelverk som styringsvirkemiddel når det er nødvendig og hensiktsmessig.

Barn, unge og familietjenester



Barn, unge og familietjenester

Kommunalsjef
Merethe Dypfest Holst



SLT-koordinatorer
[Maria Olaussen Eriksen](#)
[Mari Grova Oppedal](#)

Prosjektkoordinator for forebygging av hatefulle ytringer og hatkrim
[Kimberley Pallenschat](#)

Fritid og avlastning

Tjenesteleder
Mona Hammer Henriques

Individuell avlastning
[Avdelingsleder Kai Thoresen](#)

Tilrettelagt fritid
[Avdelingsleder Cathrine Mandel](#)

Stanga avlastningscenter
[Avdelingsleder Are Kogstad](#)

Skolehelsetjeneste og psykisk helsetjeneste

Tjenesteleder
Kirsten Blindheim

Skolehelsetjenesten barn
[Avdelingsleder Tanja Menes Myklebost](#)

Skolehelsetjenesten ungdom
inkl. helsestasjon for ungdom og Utekontakten
[Avdelingsleder Beate Druglimo](#)

Psykisk helse barn/unge med familie
inkl. FACT ung
[Avdelingsleder Kari Sofie Lidsheim](#)

Helsestasjonstjeneste og ergo-/fysioterapi

Tjenesteleder
Karianne Jebens Katla

Helsestasjoner Bærum Øst
inkl. jordmortjenesten
[Avdelingsleder Mette Kjensberg Nordbø](#)

Helsestasjoner Bærum Vest
inkl. Home Start og Akutthjelpen
[Avdelingsleder Randi Stokke Johnsen](#)

Ergo-/fysioterapi barn og unge
inkl. 5 barnekoordinatorer
[Avdelingsleder Elin Kroken Finseth](#)

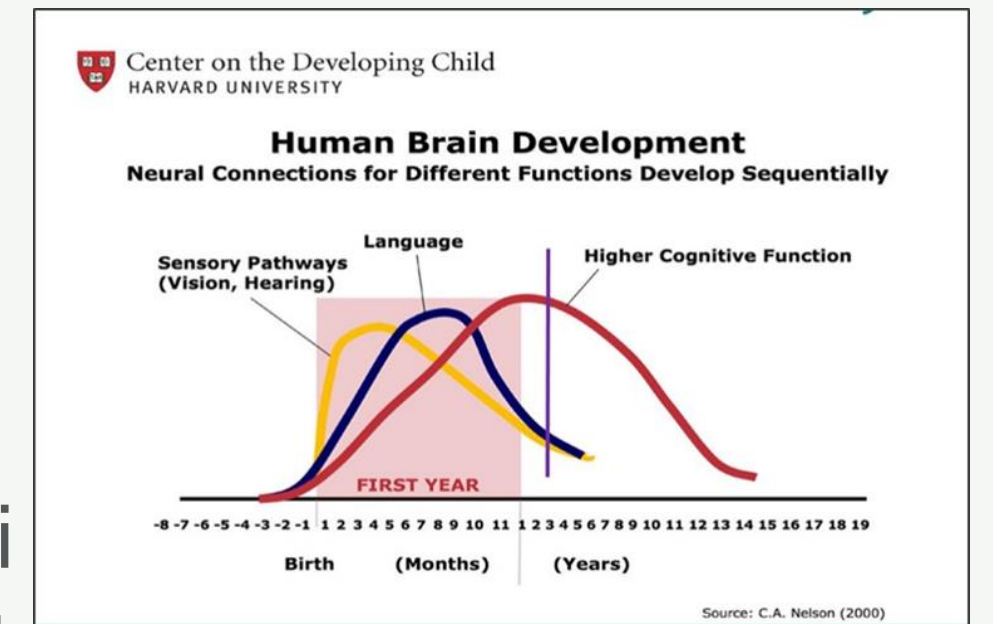
Kommunalsjefsområdet består av følgende tilbud/tjenester:

- 6 helsestasjoner (Sandvika, Kolsås, Bekkestua, Marie Plahte, Storøya og Eiksmarka)
- Jordmortjeneste ved alle 6 helsestasjoner
- Helsestasjon for ungdom (åpent fire dager i uken, 2 dager i Sandvika i kommunegården og 2 dager på Bekkestua helsestasjon)
- Helsesykepleier på alle skoler (grunnskoler og vgs.)
- Ergo-/fysioterapi barn og unge
- Psykisk helse barn, unge med familie
- FACT ung (et samarbeidsprosjekt med Vestre viken HF)
- Home Start familiekontakten
- Akutthjelp til barnefamilier
- Tilrettelagt fritid (støttekontakter og gruppeaktiviteter)
- Individuell avlastning (avlastning i eget eller brukers hjem)
- Stanga avlastningscenter 8-18 år (ettermiddag og døgn i helger)
- Utekontakten
- 2 SLT-koordinatorer
- 1 prosjektleder for forebygging av hatefulle ytringer og hat kriminalitet
- 5 Barnekoordinatorer



Styrker

- ▶ Vi har treffpunkt med så å si alle barn, unge og familier på helsestasjonene og i skolehelsetjenesten og er på den måten «døren inn» til andre tjenester ved behov.
- ▶ Tjenestetilbud som er lett tilgjengelig for innbyggere ved helsestasjon, helsestasjon for ungdom, skolehelsetjeneste og psykisk helse barn, unge med familie
- ▶ De første årene (1000 første dagene) i et barns liv er viktig for hjernens utvikling. Helsestasjonen er i de fleste tilfeller den eneste instansen som treffer barn og familier ofte og regelmessig, før barnet begynner i barnehage. Et viktig ansvar i et samarbeid med foreldrene, å støtte/styrke deres mestring av foreldrerolle og oppdage eventuelle avvik i utvikling og avverge og avdekke vold, overgrep og omsorgssvikt.
- ▶ Mange gode foreldre-støttende tilbud (individ og gruppe) – foreldre er den primære og viktigste ressursen for barn og unge
- ▶ Vi har fokus på å normalisere at barn og unge møter på utfordringer på veien til voksenlivet
- ▶ Bred og høy kompetanse (spesialistkompetanse) innen mange ulike fagprofesjoner
- ▶ Bred samarbeidsflate i og utenfor kommunen



Utfordringer

- ▶ Rekrutteringsutfordringer, gjelder spesielt helsesykepleiere, leger, støttekontakter og avlastere
- ▶ Når vi de barn, unge og familier som trenger våre tjenester mest?

Utviklingsarbeid

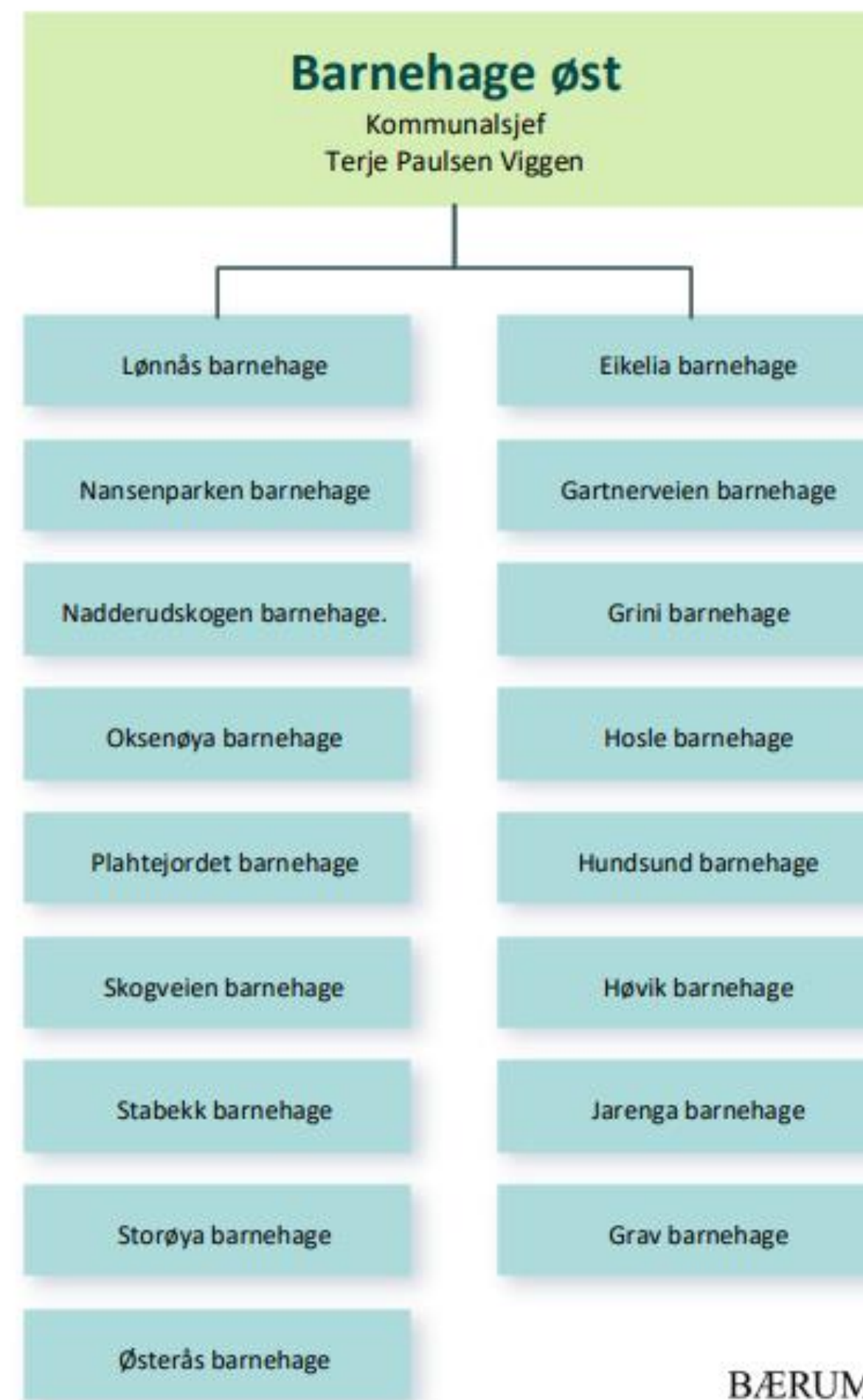
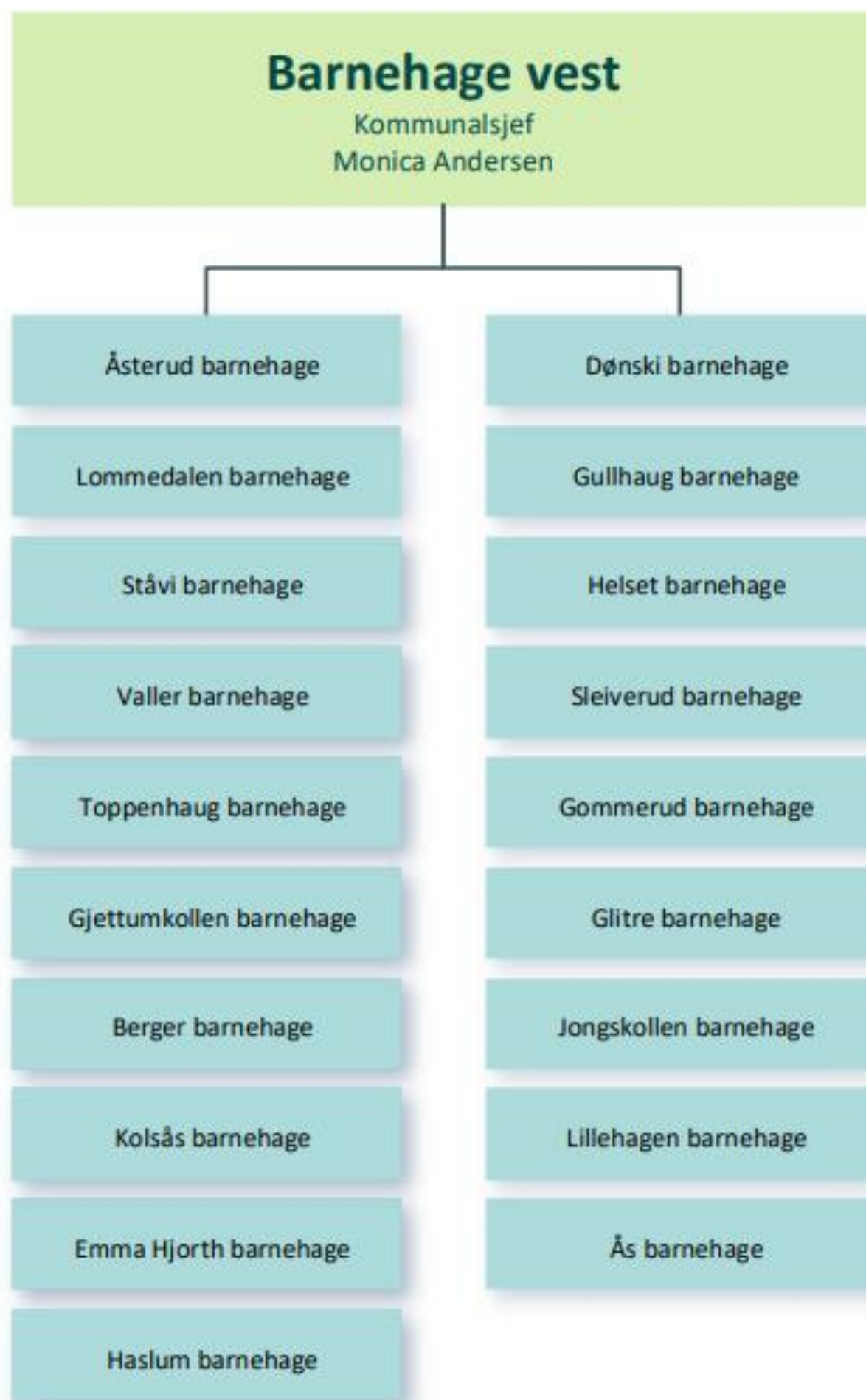
- Etablering av en avlastningsinstitusjon til barn/unge med psykiske utfordringer
- Prosjekt FACT ung (Flexible Assertive Community Treatment og kan oversettes til fleksibel aktiv oppsøkende behandling)– et samarbeid med spesialisthelsetjenesten hvor teamet er satt sammen av ansatte fra kommunen og vestre Viken
- Etablering av et ambulerende veiledningsteam – et team som skal veilede familier som har barn med funksjonsnedsettelse.
- Helhetlig innsats mot risikoutsatte og sårbare ungdom
- Hvordan møte fremtidige behov med endret demografi og færre «hender»?

Barnehage





24 barnehager
ca. 550 medarbeidere

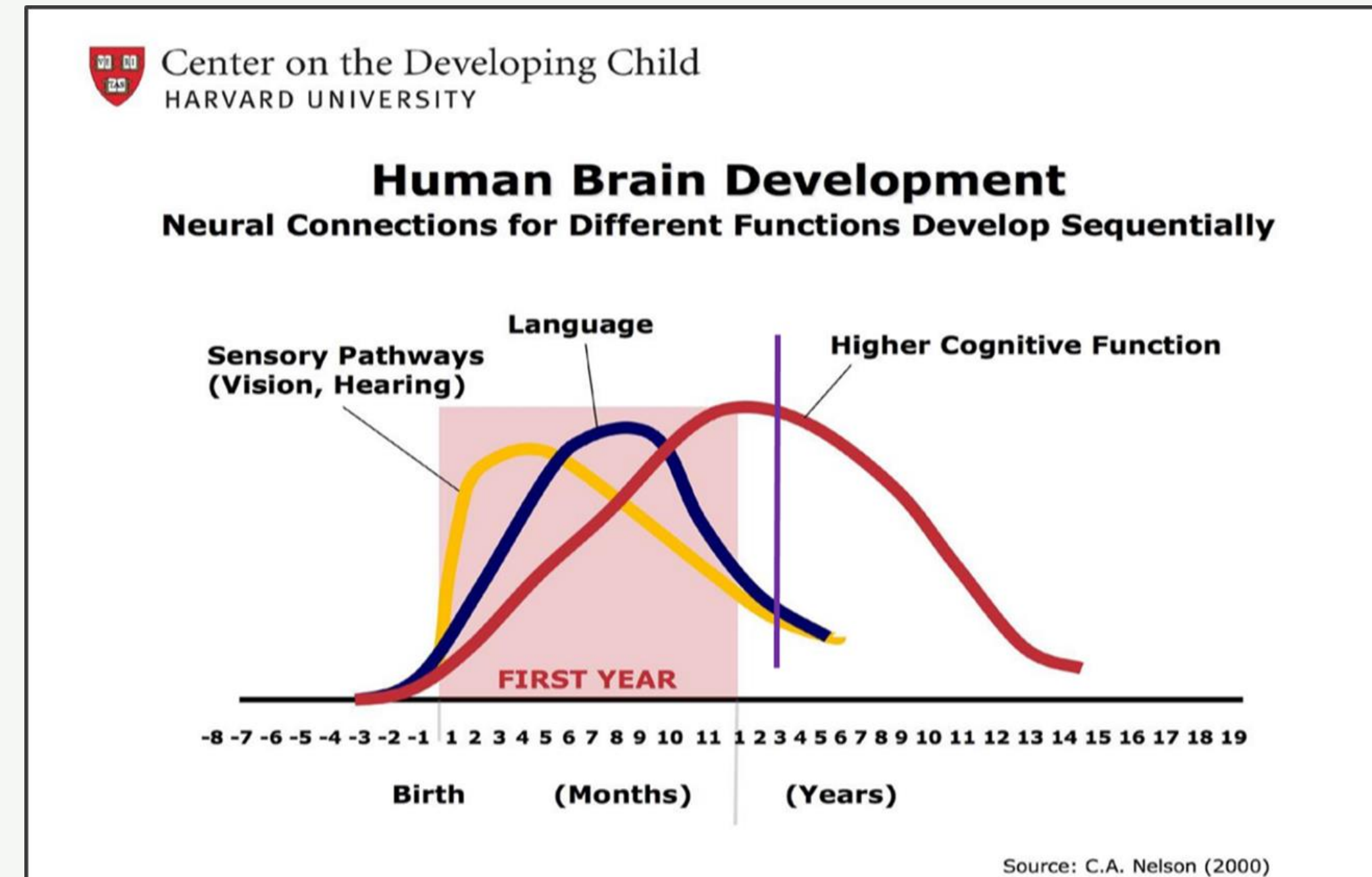


19 barnehager
ca. 635 medarbeidere

66 ordinære private barnehager og 28 familiebarnehager

Styrker

- ▶ De viktigste årene i et menneskes liv er de aller første - barnehage med høy kvalitet er en viktig forebyggende og helsefremmende arena
- ▶ Vi møter foreldre to ganger om dagen
- ▶ Vi har dedikerte medarbeidere på alle nivåer, fra assistenter til tjenesteledere
- ▶ TETT PÅ – Vi har over tid fått mulighet til jobbe systematisk med å skape høykvalitetsbarnehager



Utfordringer

- ▶ Rekruttere og beholde medarbeidere, både assistenter og barnehagelærere
- ▶ Riktig antall barnehageplasser, på riktig sted
- ▶ Høyt sykefravær
- ▶ Små enheter – økt sårbarhet ved blant annet fravær



Bærum har et trygt og godt oppvekstmiljø,
som bidrar til like(verdige) muligheter for alle barn og unge

Mål

Mål

Vi skal bli enda bedre til å fremme barns trygghet, trivsel, læring
og språkutvikling i hverdagen

Utviklingsområder

«TETT PÅ»

Ledelse
Rekruttering
Foreldresamarbeid
Digital praksis
Barnehagebygg

Utviklingsområder

Utviklingsområder



Et likeverdig barnehagetilbud med
høy kvalitet for alle barn

Grunnskole



Skole



28 BARNSKOLER

28 SKOLEFRITIDSTILBUD

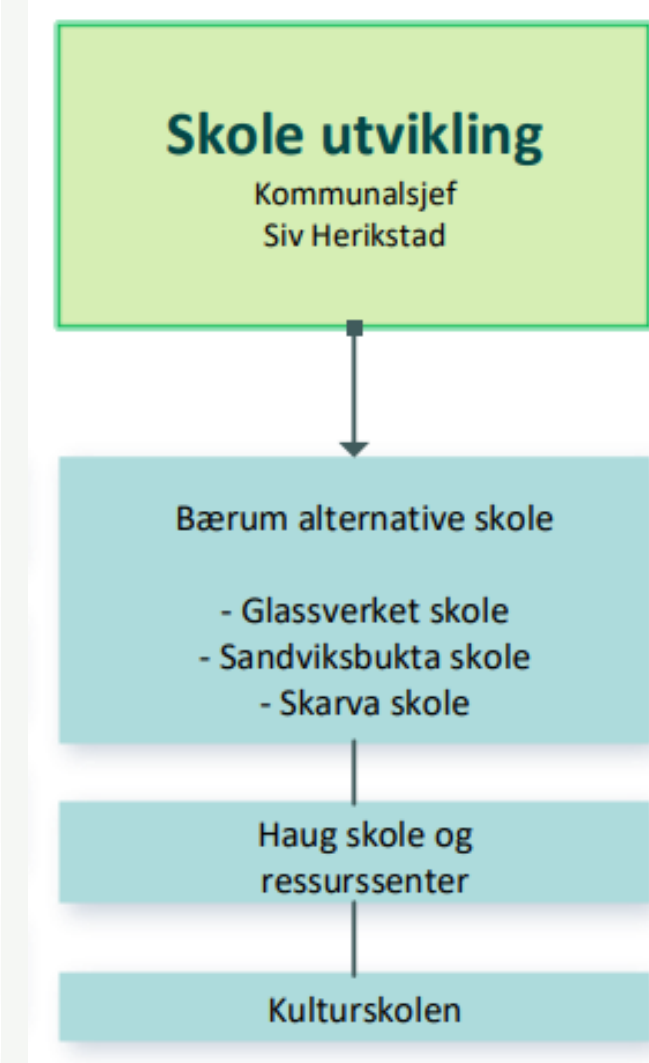
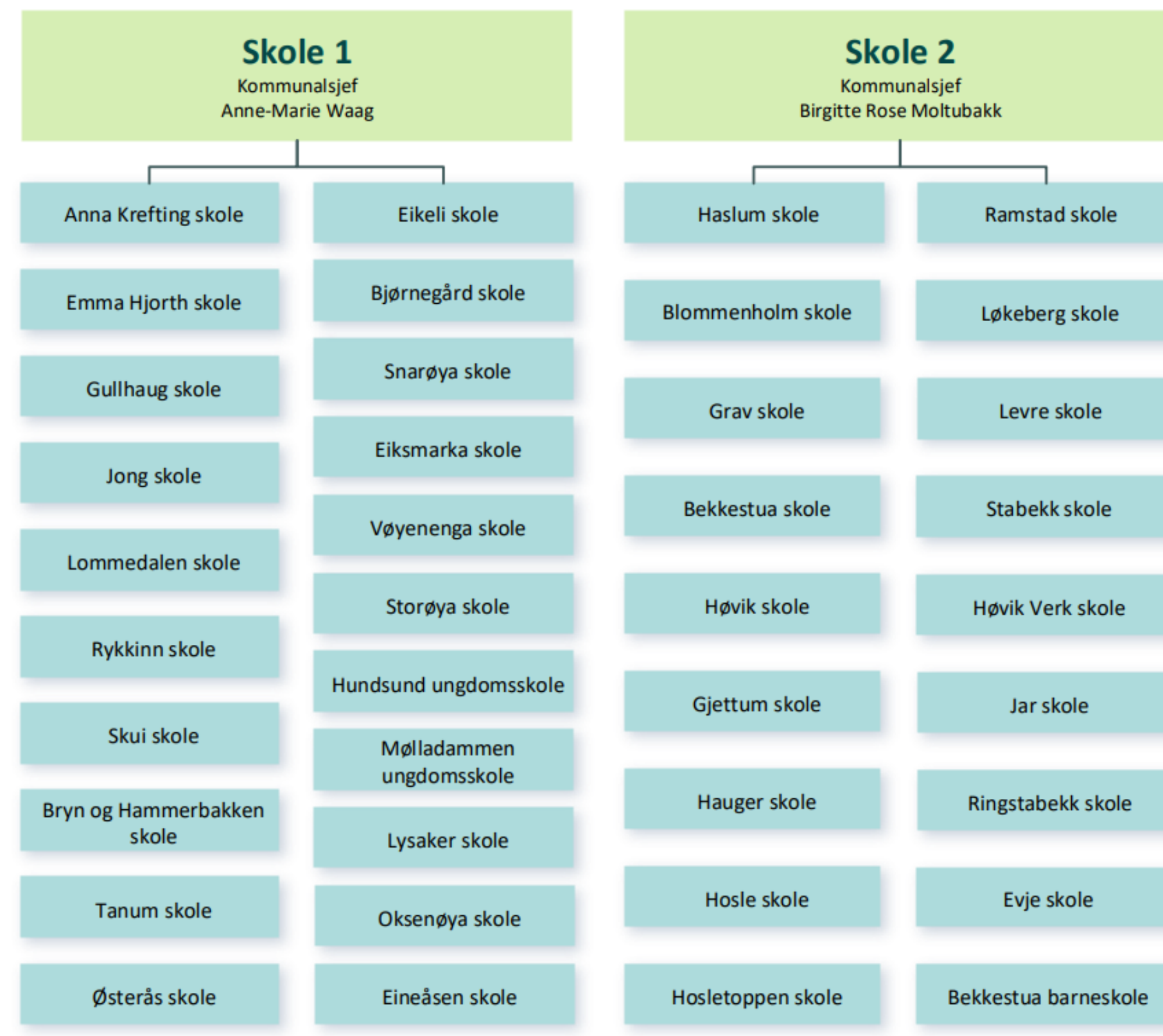
12 UNGDOMSSKOLER

BÆRUM ALTERNATIVER SKOLE

HAUG SKOLE OG
RESSURSSENTER

VELKOMSTKLASSER BARNE-
OG UNGDOMSTRINN

KULTURSKOLEN



Omfattende nasjonale føringer for skolens virksomhet

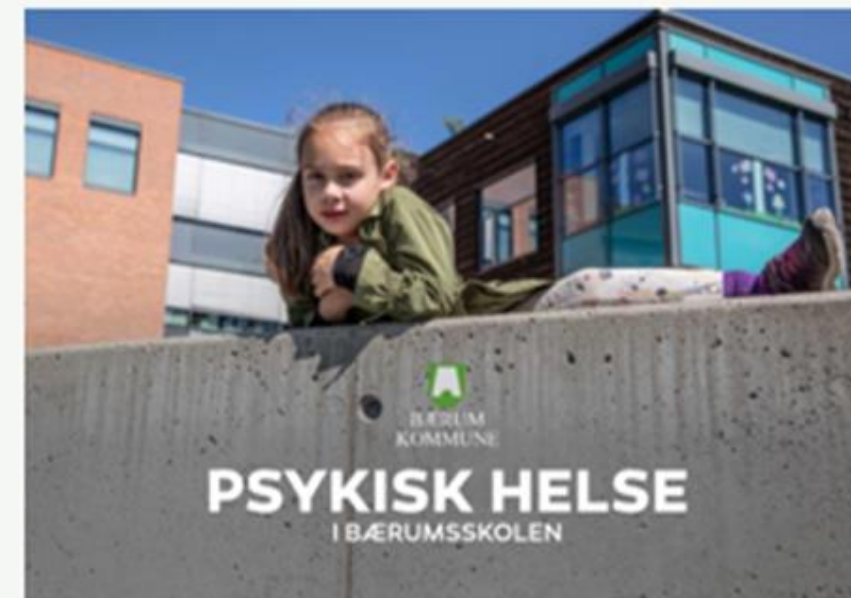


Læreplaner



Overordnet del
til læreplanen

Eksempler på kommunale kvalitative føringer og rammeverk



Rammeverk for SFO

Styrker i bærumsskolen

- ▶ Solid plattform/ bygger stein på stein/langsiktig utviklingsarbeid
- ▶ Bredt analysegrunnlag for utvikling basert på kvalitetsdata fra tjenestene
- ▶ Høy kompetanse, faglig bredde og spisskompetanse
- ▶ Høy grad av ansvarlighet i all ledd
- ▶ Solide elevresultater
- ▶ Utviklingsorienterte tjenester
- ▶ Målrettet videreutdanning for lærere og ledere
- ▶ Godt mellommenneskelig klima
- ▶ Relativt lavt sykefravær blant medarbeiderne
- ▶ Høy grad av tilpasset opplæring



Utfordringer i bærumsskolen

- ▶ Omfattende oppdrag og samfunnsmandat
- ▶ Føringer som innskrenker skolens handlingsrom
- ▶ Skolens økte betydning for den enkeltes senere deltakelse i arbeids- og samfunnsliv
- ▶ Elever (og familier) i høy sårbarhet
- ▶ Holde nok fokus på kjerneområdet; læring!
- ▶ Opprettholde rekrutteringsnivået
- ▶ Imøtekomme mange interesser med ulike meninger om skolens kjernetjeneste



Utviklingsaktiviteter

- Revidering av rammeverket for kvalitet i Bærumsskolen «Bedre skole»
- Evaluering av skolenes ressursfordelingsmodell
- Rekrutteringsplan for bærumsskolen
- Implementere ny opplæringslov
- Modell "En dør inn" for å sikre likeverdig og riktig bistand til skolene når det er behov for ekstern bistand for elever med omfattende tilrettelegging
- Tilpasse oppfølging av alvorlig skolefravær til samhandlingsmodellen BTI



Kompetanse og forvaltning



Organisering av Oppvekst - Kompetanse og forvaltning

Kommunalsjef
Julie Ek Holst-Jæger



Økonomisk team for oppvekst
7 ansatte

Pedagogisk psykologisk tjeneste (PPT)
Tjenesteleder Randi Hoff
Ca. 45 ansatte

Grunnskoleavdelingen
Tjenesteleder Øyvor Skofteland
Ca. 20 ansatte

Spesialpedagogisk tjeneste
Tjenesteleder Veera Nygaard
Ca. 45 ansatte

Barnehagekontoret
Tjenesteleder Monika Josephsen
Ca. 16 ansatte

Kompetanse og forvaltning bistår alle barnehager og skoler i kommunen, og er en sentral forvalter i administrasjonen

Barnehagekontoret



- **Kommunens Barnehagemyndighet**
 - Tilsyn og godkjenning
 - Informasjon og veiledning
 - Opptak
- **Kompetanse og kvalitetsutvikling**
 - Eget kompetanseteam
 - Viktig bidrag inn i kvalitetsutvikling - «Tett på»
- **Og ellers blant annet**
 - Omfattende forvaltningsoppgaver
 - Rekruttering av minoritetsspråklige barn til barnehagene

Utfordringer

- Å få gode nok rutiner for å utvide tilsynsaktiviteten
- Helhet i vedtaksforvaltning knyttet til barnehagelovens § 37 nedsatt funksjonsevne

Grunnskoleavdelingen

- **Digital utvikling i skolen og kompetanseutvikling**
 - Digital transformasjon
 - Digital forvaltning
 - Kompetansetiltak for skolene (DEKOMP)
 - Skoleledersamlinger
 - Læreplanarbeid
 - Fagnettverk
 - Intensivopplæring Forsknings samarbeid Innovasjonscamp
 - Matematikk for elever med stort læringspotensial
- **Forvaltningsoppgaver**
 - Utrede og skrive politiske saker og følge opp vedtak
 - Følge opp statlige føringer - Ny opplæringslov i 2024
 - Prosedyrer og rutineutvikling
 - Klagesaker, Skoleskyss, Eksamen, Elev og foreldreundersøkelsen
 - Beredskap, Internkontroll
 - Gjesteelever, Private skoler
 - Skolebygg
 - og mer
- **Sjøholmen maritime senter**
 - Maritime aktiviteter for alle elevene (universelt tilbud)
 - Tilpasset aktivitetstilbud
 - Svømmeopplæringen

- **Læringsmiljøteam**

- Bistår i skolemiljøsaker for enkeltelever og grupper av elever
- Svarer ut skolemiljøsaker fra Statsforvalter (kapittel 9A)
- Støtte for skolene i å utføre aktivitetsplikten
- Brobygger mellom hjem og skole
- Veiledning
- Kompetanseutvikling
- Nettverk og veileder nyutdannede lærere
- Nettverk for miljølærere

Utfordringer

- Fra digitalisering til digital transformasjon
- Implementere ny opplæringslov
- Inkludere alle elever i gode opplæringstilbud



Pedagogisk psykologisk tjeneste (PPT)

- PPT er en lovpålagt tjeneste i Laget rundt barn og elever.
- PPT har høy fagkompetanse om barn og elever som har behov for særskilt tilrettelegging.
- PPT jobber med tidlig innsats og forebygging.
- PPT bistår aktivt barnehager og skoler i arbeidet med ca. 2500 barn og elever i løpet av året.
- PPT har faste dager ute på hver skole og er da i Ressursteam
- PPT har 10 faglige kompetanseteam som styrker rådgivernes arbeid om bl.a. Fravær, Lesing og skriving, Matematikk og Flerkulturalitet

Utfordringer:

- Saksbehandlingstid og samtidig være tett på i arbeidet ute i barnehager og skoler.
- Økt antall barn og unge får Autismediagnose
- Mange elever strever med Fravær



Spesialpedagogisk tjeneste

- Spesialpedagogisk tjeneste
 - Ca. 45 spesialpedagoger som utfører vedtak etter barnehageloven § 31
- Logopedtjenesten
 - To logopeder som jobber med veiledning til barnehager
- Lekoteket
 - 40% stilling som koordinerer tjenesten

Utfordring:

Økende omfang i timer for hjelp til barn med store sammensatte utfordringer



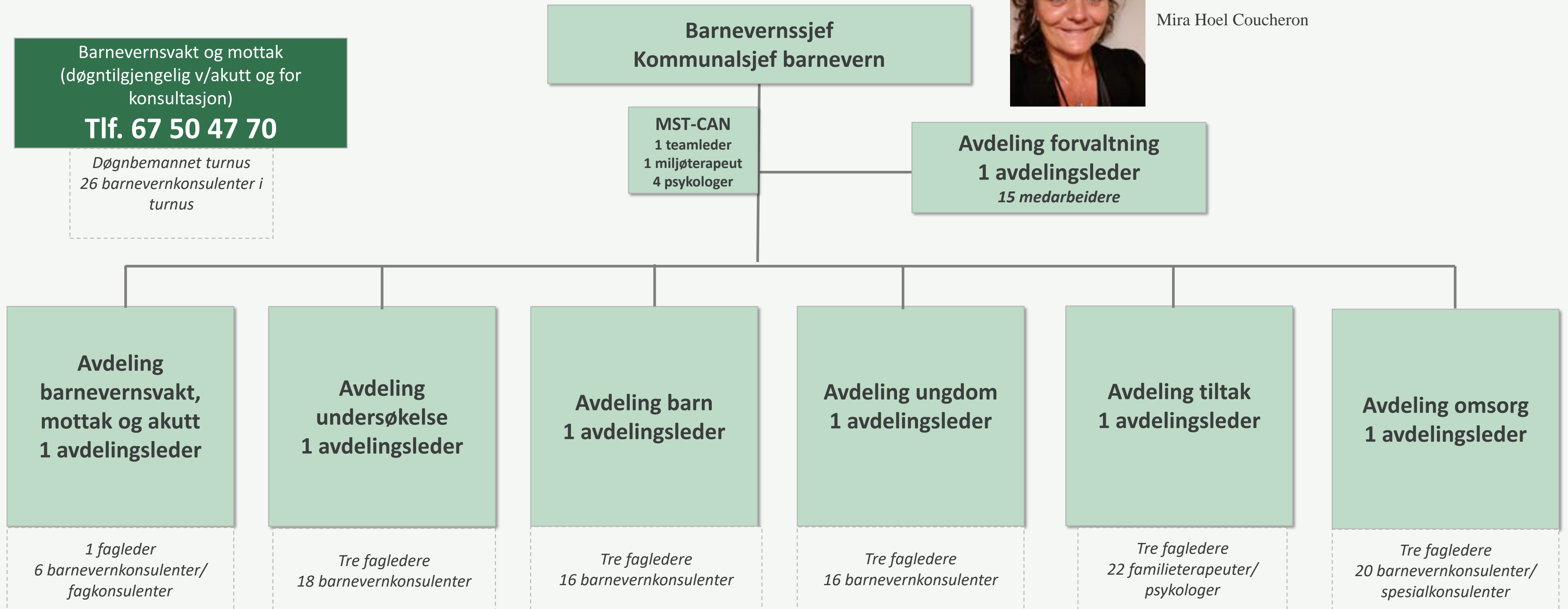
Barnevernstjenesten



Barneverntjenesten i Bærum kommune



Mira Hoel Coucheron



Styrker

- En av Norges største barneverntjenester
- Strategisk og helhetlig kvalitetsutvikling
- Egen tiltaksavdeling
- Kunnskaps- og forskningsbasert tiltaksutvikling
- Formalisert samarbeid med flere forskningsinstitusjoner, blant annet NUBU og RBUP
- Drifter barnevernvakt, MSTCAN og RFT-tiltak for Asker kommune
- Ansvar for kvalitet i oppfølgingen av enslige mindreårige i kommunen
- Systematisk styringsdialog og månedsrapport internt i organisasjonen
- Høy måloppnåelse på lovkrav som rapporteres til Statsforvalter og SSB
- Gjennomfører bekymret for et barn-foredrag for samarbeidende tjenester i og utenfor kommunen
- Eget samarbeidsprogram med tjenester i og utenfor kommunen
- En felles konsultasjonstelefon for alle som tar kontakt med barneverntjenesten
- Færre akutt plasseringer over tid, flere barn får hjelp mens de bor hjemme

Utfordringer

- Rekruttere og beholde medarbeidere de kommende årene
- Barneverntjenestens taushetsplikt og ivaretagelse av rettsikkerhet og personvern for barn, ungdommer og familier kan for andre fremstå som et hinder for samarbeid i enkeltsaker
- Overgang fra velferdsbarnevern til kjernebarnevern
- Sammenheng mellom levekårsproblematikk, omsorgssvikt og atferdsvansker

Utviklingsarbeid

- Arenafleksible tiltak
- Videreutvikling av samarbeidspakken (bekymret for et barn-foredrag, samarbeidsprogram, konsultasjonstelefon)
- Sammen med NUBU og RBUP; tiltaksutvikling og samarbeid til barnets beste
- Utviklingsarbeid med AHO om refleksivitet, design av tjenesten og utjevning av maktubalanse
- Tilpasset og spesialisert oppfølging av barn og foreldre før, under og etter omsorgsovertakelse
- Ivareta gjenforeningsmålet



Felles utviklingsarbeid

Temaplan barn og unge

Bedre tverrfaglig innsats – BTI

Rekruttere å beholde kompetanse





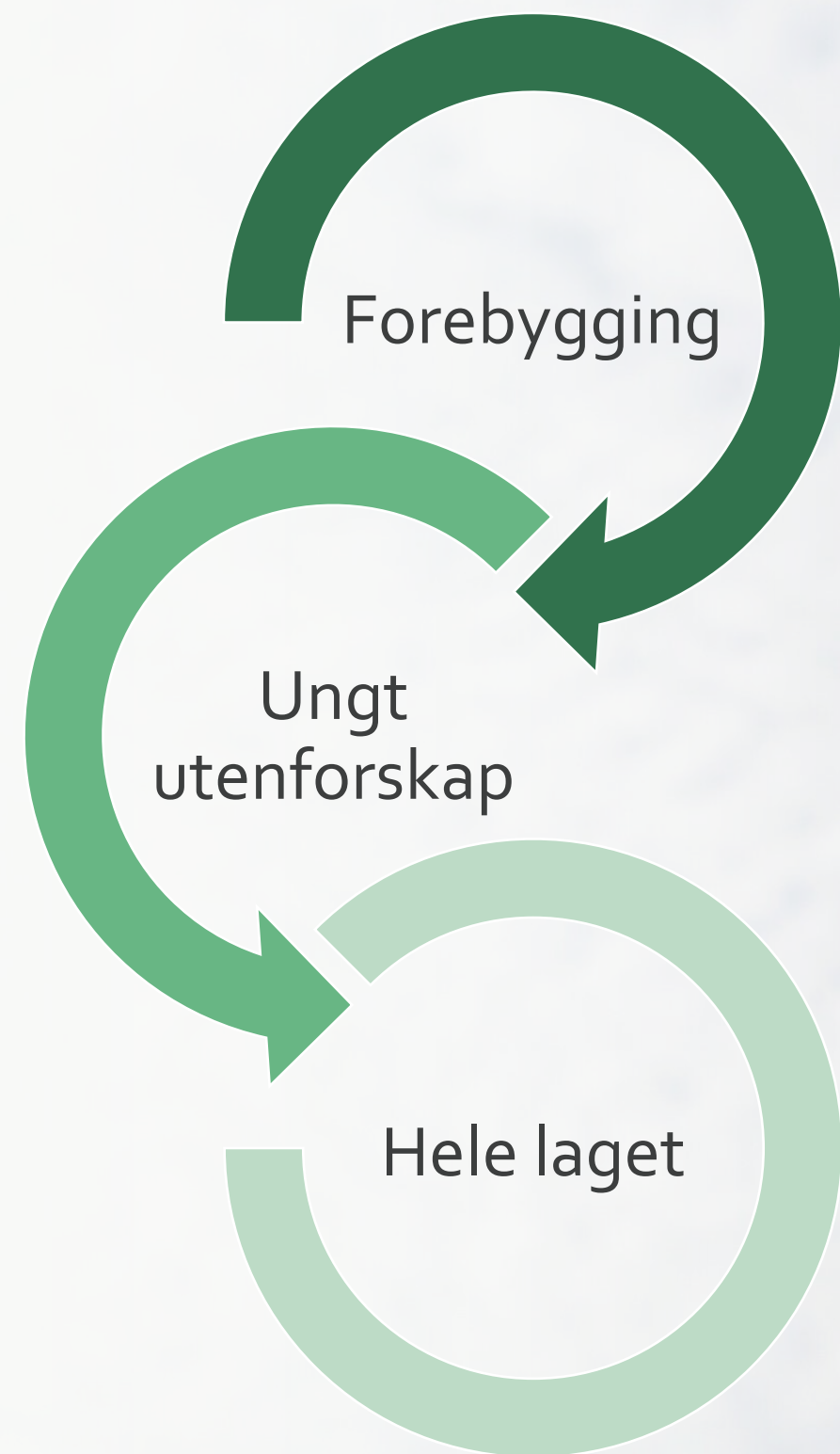
BÆRUM
KOMMUNE

Temaplan barn og unge

Sammen skaper vi fremtiden

MANGFOLD · RAUSHET · BÆREKRAFT

Plan for barn og unge i Bærum kommune – likeverdige og gode oppvekstvilkår



Kort om prosessen

- ▶ Formål: Helhetlig og strategisk retning for kommunes arbeid med barn og unges oppvekstsvilkår i kommunen
- ▶ Vi skal definere et tydelig utfordringsbilde – og prioritere det viktigste
- ▶ Ivareta lovkrav i ny barnevern-/oppvekstreform



Temaplan

- ▶ Skal gi strategisk retning og bidra til gjennomføring av kommuneplanens samfunnsdel
- ▶ Skal ha et tydelig formål og funksjon
- ▶ Skal være kunnskapsbasert og inneholde et kunnskapsgrunnlag
- ▶ Skal ha fokus på handlinger for å nå målene

Kommuneplanens samfunnsdel

- Visjon
- Mål
- Strategier (overordnet)

Temaplan

- Mål hentes fra kommuneplanens samfunnsdel
- Strategier (detaljerte)
- Planoppfølgingstiltak

Handlingsdel, budsjett og økonomiplan

- Oppdrag
- Tiltak (budsjetttiltak)
- Indikatorer

Virksomhetsplan

- Oppdrag
- Oppgaver
- Nøkkeltall



BÆRUM
KOMMUNE

Bedre tverrfaglig innsats (BTI)

Sammen skaper vi fremtiden

MANGFOLD · RAUSHET · BÆREKRAFT

Bedre tverrfaglig innsats - BTI

- BTI er en samhandlingsmodell som beskriver den sammenhengende innsatsen i og mellom tjenester rettet mot gravide, barn, unge og familier som det er knyttet en bekymring til. BTI-modellen skal bidra til tidlig innsats, samordnede tjenester og foreldreinvolvering.
- Hensikten med BTI-modellen er å kvalitetssikre helhetlig og koordinert innsats uten avbrudd i oppfølgingen («noen» som holder i saken til enhver tid).
- Modellen gir en oversikt over handlingsforløp bestående av fire nivåer (0,1,2,3)

Kommunen har en samordningsplikt etter endringer i velferdslovgivningen fra 01.08.2022. Det er hjemlet i de ulike lovene vi jobber etter.

Samordningsplikten lovfester et ansvar for **kommunen** til å sørge for at den enkelte tjenestemottaker får et samordnet tjenestetilbud. Tjenestene som skal samarbeide om oppfølgingen av et barn/en ungdom må avklare hvilken tjeneste som skal samordne tjenestetilbudet.



TVERRSEKTORIELL MODELL

```
graph TD; A[TVERRSEKTORIELL MODELL] --> B[BTI-MODELL]; B --> C[HANDLINGSVEILEDER]; B --> D[STAFETTLOGG/STAFETTHOLDER]; B --> E[OPPLÆRINGSPAKKER]; B --> F[KVALITETSSIKRING/SYSTEMOPPFØLGING];
```

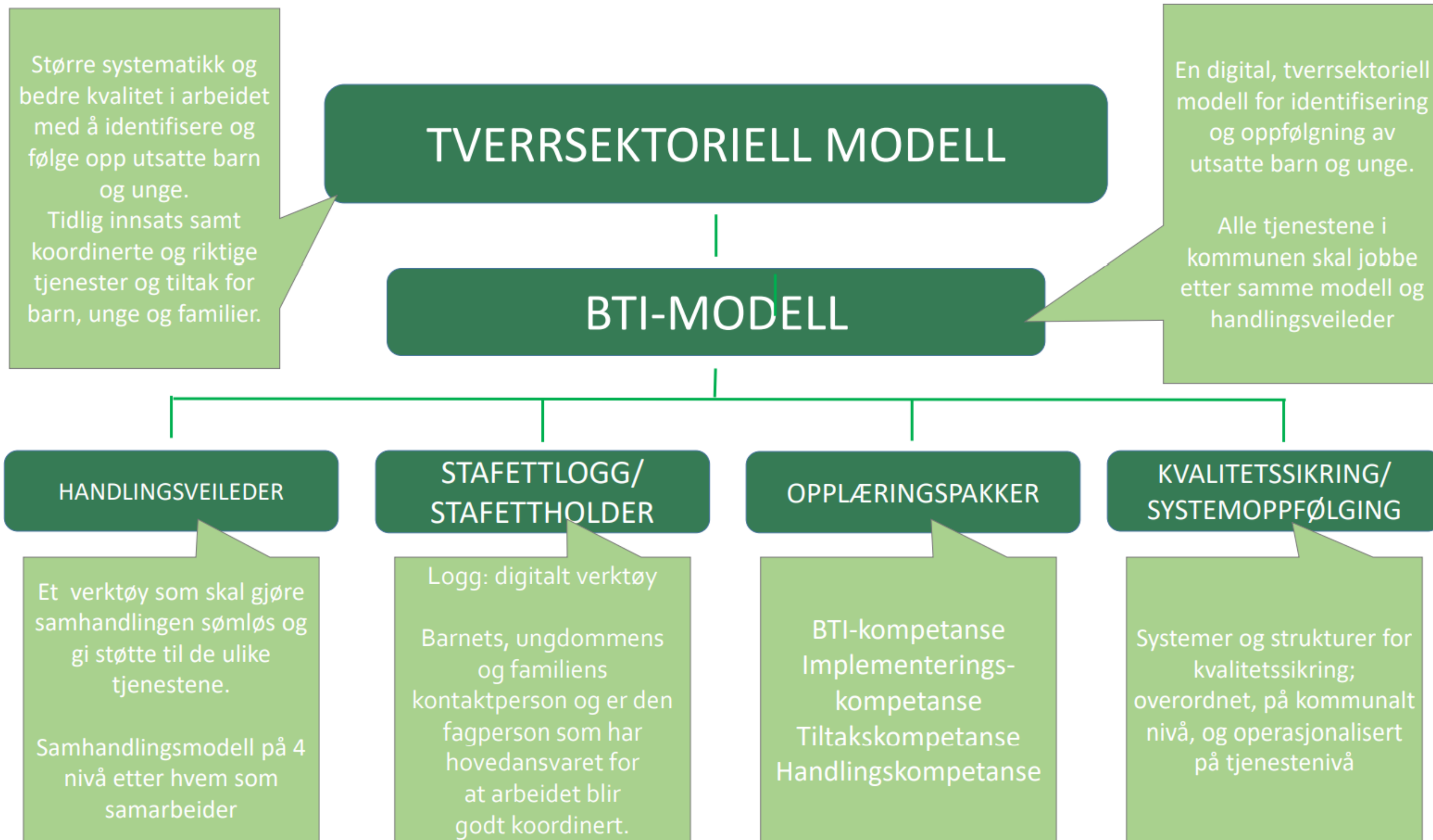
BTI-MODELL

HANDLINGSVEILEDER

STAFETTLOGG/
STAFETTHOLDER

OPPLÆRINGSPAKKER

KVALITETSSIKRING/
SYSTEMOPPFØLGING





BÆRUM
KOMMUNE

Rekruttere og beholde kompetanse

Sammen skaper vi fremtiden

MANGFOLD · RAUSHET · BÆREKRAFT

Rekruttere og beholde kompetanse

Det handler om å være en attraktiv arbeidsplass som fremmer kompetanseutvikling, tillitsbasert ledelse og godt medarbeiderskap



A young child with short brown hair, wearing a colorful plaid shirt and blue jeans, stands on a small silver step ladder. The child is reaching up to draw a large white outline of a rocket ship on a grey, textured wall. The rocket has a pointed nose, a circular window, and a tail section. A small black dog is sitting on the floor at the base of the ladder, looking up at the child. The background is a large, grey, textured wall with faint grid lines.

**Sammen skaper vi
fremtiden!**