



NAV Bærum- samfunnsoppdrag og oppgaver

Handlingsrommet i partnerskapet

23.11.2023 // Jom Phan

På nyttårsaften var det 76 296
50-åringer i Norge.

Hvor mange har hatt en
livsoppholdsyttelse fra NAV i
løpet av voksenalivet?

90%

Befolkningen i Bærum kommer til å forandre seg ganske mye

67 år og eldre:

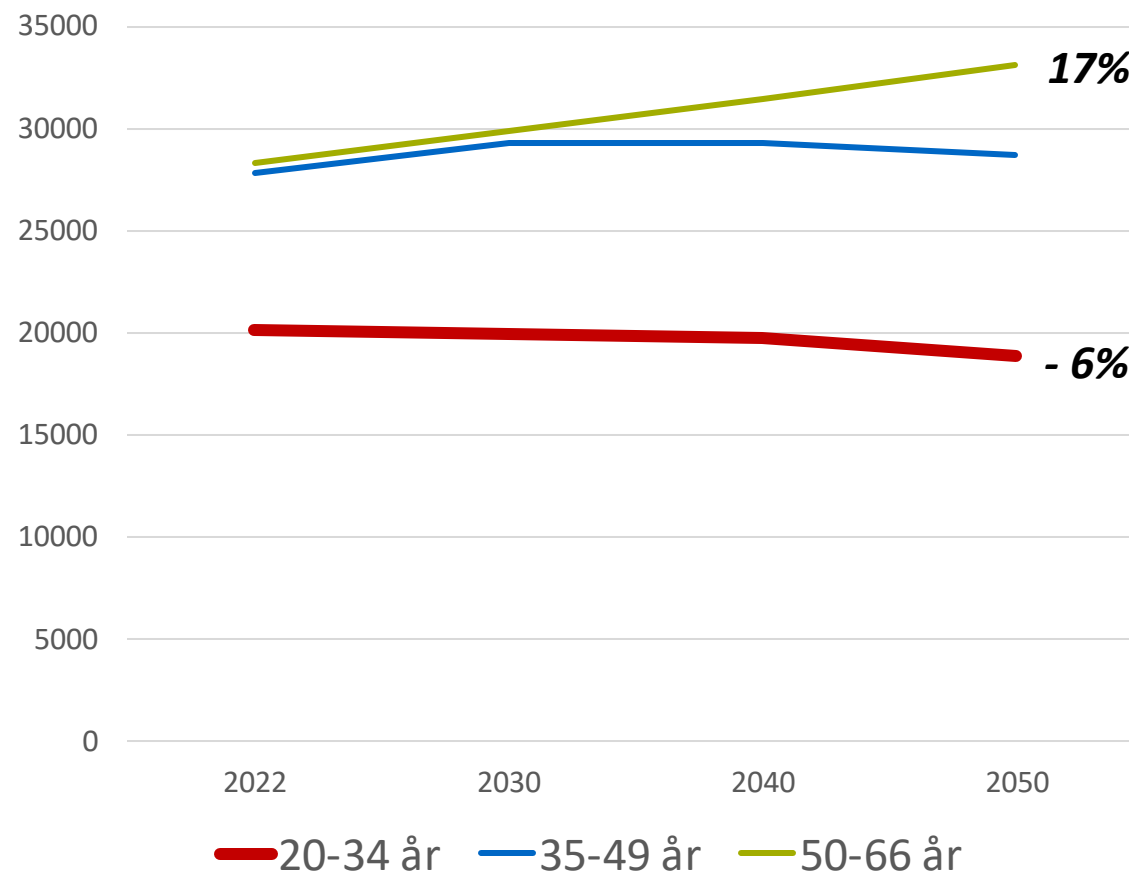
19 800 → **36 700** + 86%

80 år og eldre:

6 200 → **15 700** + 155%

90 år og eldre:

1 400 → **3 800** + 168%





Nesten all befolkningsvekst fremover kommer i de eldste aldersgruppene



Mange får en tung start på voksenlivet, som følge av krevende oppvekstvilkår



Svært mange har ikke utdanning utover grunnskole (eller mindre), og sliter på arbeidsmarkedet



Norge har verdens høyeste sykefravær, som gir mange på helse relaterte ytelser



Det er mange personer i yrkesaktiv alder som står utenfor arbeidsliv og utdanning



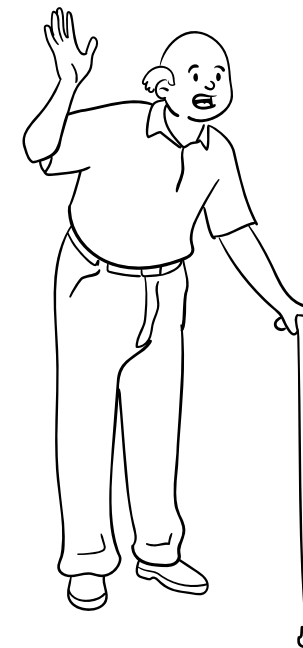
Avgangsalder fra arbeidslivet er tidlig, og det er få tegn til endring

I dag:

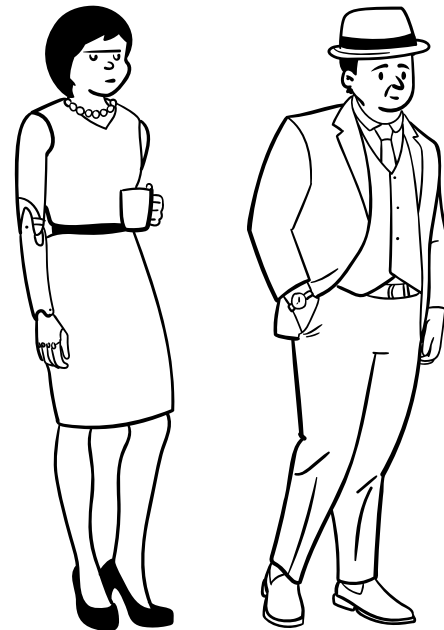


3,9

I yrkesaktiv
alder per
person 67+

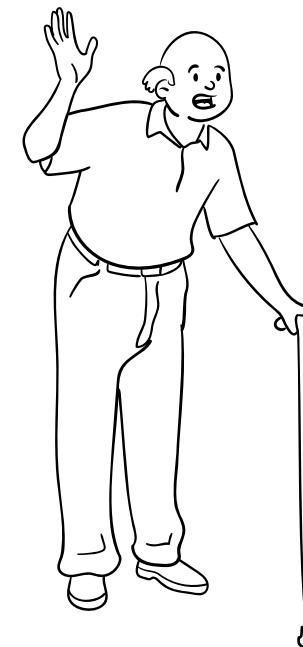


2050:

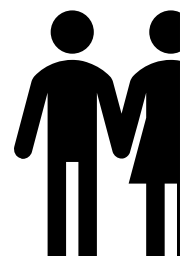
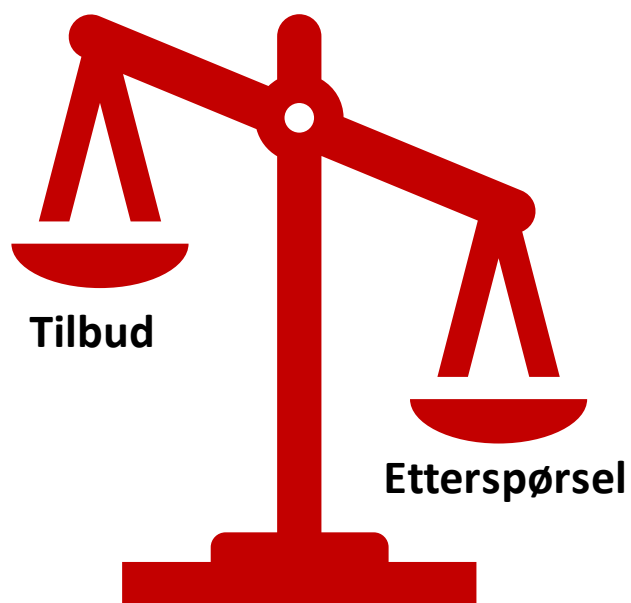


2,2

I yrkesaktiv
alder per
person 67+



Norge har et stramt arbeidsmarked med stor ubalanse...



1,6 til 1

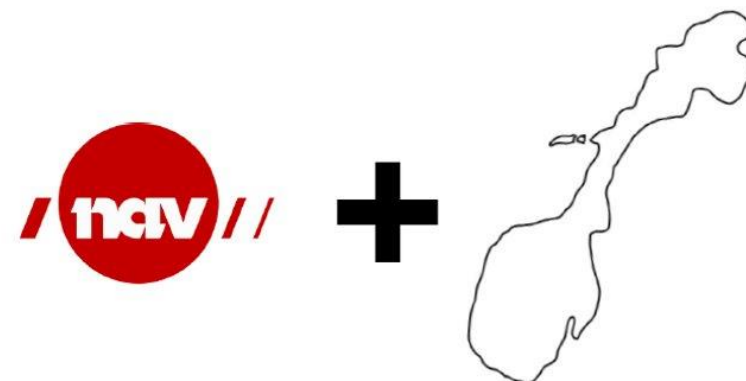
65 000 arbeidsledige til 39 600 ledige stillinger
(oktober, 2023)



I tillegg er det en **ubalanse** mellom den kompetansen arbeidsgiverne etterspør, og den kompetansen arbeidssøkerne tilbyr.

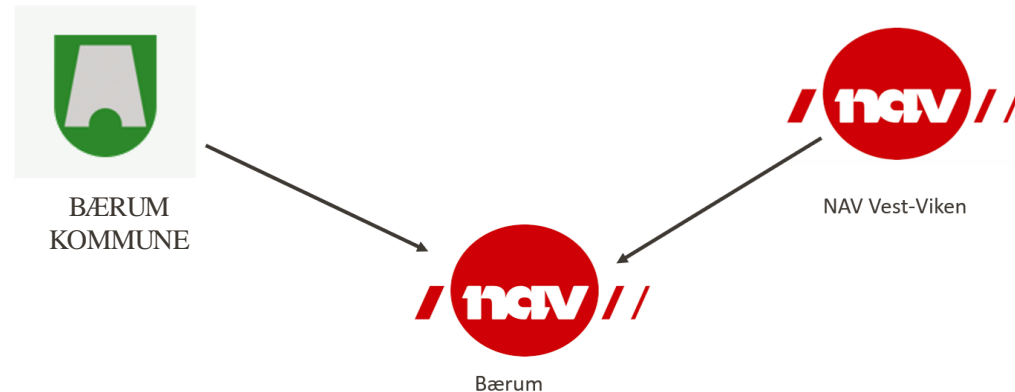
Virkemiddel: partnerskapet mellom stat og kommune

- Partnerskapet mellom kommune og stat var et av hovedgrepene i NAV-reformen.
- Gjennom partnerskapet har stat og kommune felles ansvar for driften av NAV-kontoret og skal **sikre et samordnet tjenestetilbud**.
- Som følge av partnerskapet, har NAV-kontoret to eiere og to styringslinjer. Fordi kommune og stat har selvstendig ansvar for hver sine tjenester, tas de formelle beslutningene i den styringslinjen de tilhører. Lederen ved NAV-kontoret får styringssignaler fra både kommunalsjefen og direktøren i NAV Vest-Viken, og rapporterer tilbake til begge.
- Partnerskapet er **likeverdig**. Det betyr at ingen av partene kan gi hverandre pålegg.
 - Eierne er enige om at medarbeidere ansatt i statlig linje ved Arbeids- og velferdsetaten kan utføre oppgaver på kommunens myndighetsområder.
 - Eierne er enige om at medarbeidere ansatt i kommunal linje kan utføre oppgaver på Arbeids- og velferdsetatens myndighetsområder.



Oppdragene som binder oss sammen

- Mål og disponeringsbrev NAV
- Prioriterte områder NAV Vest-Viken
- Kommunebrev (nasjonale mål og hovedprioriteringer for de sosiale tjenestene i NAV)
- Kommuneplanens samfunnsdel, Budsjett og økonomiplan (BØP)
- Kommunedirektørens oppdragsbrev



Virksomhetsstrategier som utfyller hverandre

NAV 2030

NAV bidrar til sosial og økonomisk trygghet, og fremmer overgang til arbeid og aktivitet

Vi mobiliserer arbeidskraft i et arbeidsliv i omstilling



Alle får pengene de har krav på – enkelt og forutsigbart



Sammen finner vi løsninger med dem som trenger det mest



Sammen løser vi samfunnsoppdraget



nav
2030

«Sammen skaper vi fremtiden»

Bærum er et trygt, mangfoldig og inkluderende samfunn

Derfor skal vi:

- Utjevne konsekvensene av sosiale forskjeller, med fokus på sårbare grupper
- Sikre mangfold og inkludering på tvers av funksjonsnivå, etnisitet, religion, seksuell legning, kjønnsidentitet og kjønnsuttrykk
- Sikre trygghet for innbyggerne gjennom systematisk arbeid med samfunnsikkerhet og beredskap

Bærum har et likestilt og inkluderende arbeidsliv

Derfor skal vi:

- Jobbe for økt sysselsetting blant utsatte grupper
- Bidra til å øke andelen unge i arbeid
- Skape bedre muligheter for arbeidstrening og inngang i arbeidslivet
- Være en pådriver og legge til rette for fagutdanningstilbud, for å sikre relevant kompetanse for framtiden

Bærum har innbyggere som mestrer eget liv og har god livskvalitet gjennom livet

Derfor skal vi:

- Sørgje for at alle kan delta i arbeids-, fritids- og samfunnsliv
- Legge til rette for en mangfoldig frivillig sektor
- Styrke mulighetene for at innbyggere kan involvere seg i samfunnet og lokaldemokratiet
- Stimulere til hverdagsaktivitet gjennom å sikre gode friområder og rekreasjonsarealer

Bærum kommune har gode og målrettede tjenester med riktig kvalitet og omfang

Derfor skal vi:

- Utvikle et bærekraftig tjenestetilbud for å ivareta økonomisk handlingsrom til enhver tid
- Prioritere forebygging og tidlig innsats som bidrar til økt selvhjulpenhet og mestring i egen hverdag
- Jobbe tverrfaglig for å gi innbyggere og brukere helhetlig og koordinert tjenestetilbud
- Sikre sammenheng i læringsløpet fra barnehage til ungdomsskole, videregående skole og høyere utdanning
- Ta i bruk velferdsteknologi i tjenestene for å gi innbyggerne økt livskvalitet og for å øke kommunens omsorgskapasitet

Tjenester i NAV

NAV skal bidra til et velfungerende arbeidsmarked, der flere kommer i arbeid og færre faller varig ut av arbeidslivet.

NAV tilbyr arbeidsrettede tiltak og individuell veiledning og oppfølging.

NAV følger arbeidsmarkedet tett og tilbyr rekrutteringstjenester, samarbeid om opplæringstiltak og tilrettelegging, ulike former for støtteordninger og tilskudd, og bistand til oppfølging ved sykefravær.

NAV har ansvar for ulike pengestøtter som dagpenger, sykepenger, arbeidsavklaringspenger, uføretrygd og alderspensjon. NAV har også ansvar for flere pengestøtter for familier, som foreldrepenger, kontantstøtte, barnetrygd og stønad til enslige forsørgere.

NAV har ansvar for å tilby sosiale tjenester. Hvilke tjenester kommunen tilbyr via NAV-kontoret varierer

NAV har ansvar for å fremme økonomisk og sosial trygghet, bedre levekårene for vanskeligstilte, bidra til økt likeverd og likestilling og forebygge sosiale problemer.



Hvilke kommunale tjenester er organisert i NAV-kontoret vårt?

Minimumsløsningen (obligatorisk for alle NAV-kontor)

- Oppfølging og ansvar etter lov om sosiale tjenester i NAV - økonomisk sosialhjelp
- Råd og veiledning
- Kvalifiseringsprogrammet
- Midlertidig bolig
- Individuell plan

Tilleggstjenester for NAV Bærum

- Arbeidsretting i introduksjonsprogrammet

Økonomisk sosialhjelp – det siste sikkerhetsnettet

Økonomisk sosialhjelp er en subsidiær ytelse, noe som betyr at bruker må ha forsøkt alle andre måter å forsørge seg selv på før de kan få innvilget støtte.

Nødhjelp – et begrep som brukes når noen akutt og uforutsett står uten penger til mat el. frem til neste utbetaling av lønn, trygd, sosialhjelp el.

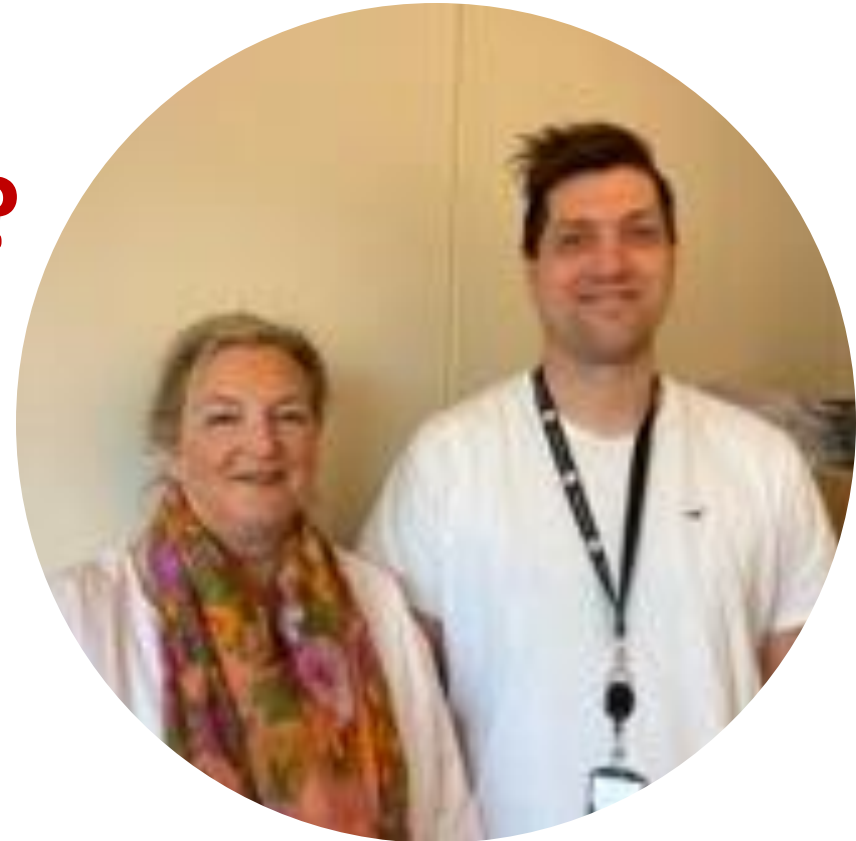


Oppfølging av brukere med sosialstønad

- Kartlegging av den enkeltes behov
 - med et **særskilt fokus på barn og unge**
 - kortsiktig eller langsiktig hjelpebehov
- Vurdering og beslutning
 - individuelle vurderinger basert på opplysninger fra kartleggingen. Dette gjelder både vurderinger av stønadsnivået og hvilke utgifter som er nødvendige for den enkelte
- Oppfølging og samtaler
 - samarbeide med andre aktuelle instanser rundt bruker og sørge for helhetlig oppfølging og avklaring av bruker sine behov og eventuelle rettigheter til andre ytelser

Hva menes med å gi økonomisk råd og veiledning?

- Råd, veiledning og praktisk bistand til bruker, har som formål å gi bruker kontroll og styring over egen økonomi.
- Balanse mellom inntekter og utgifter.
- Endringsarbeid bør være i fokus med tanke på å bevisstgjøre bruker om eget budsjett og hvilke endringer og prioriteringer som må til for å oppnå forutsigbarhet og stabilitet i økonomien.
- 2 gjeldsrådgivere tilknyttet NAV Bærum



Akutt, midlertidig bolig

- Hvis en person henvender seg til NAV fordi vedkommende ikke har noe sted å sove «neste natt» er NAV pliktige til å bistå med å finne et egnet sted og evt. dekke oppholdet dersom personen ikke har penger til det selv.



Kvalifiseringsprogrammet

- For mennesker som har behov for tilpasset og koordinert bistand for å kunne komme i arbeid.
- Som ikke har, eller har få rettigheter, etter lov om folketrygd.
- Resultat hittil i 2023: 70 %



Arbeidsretting i introduksjonsprogrammet

- Måloppnåelse i introduksjonsprogrammet et felles ansvar
- NAV bidrar med markedskompetanse og arbeidsretting i programmet
- NAV tilbyr tiltak i tråd med den enkelte deltakers individuelle mål
- Dedikerte veiledere i NAV som følger opp enkeltdeltakere mot arbeid

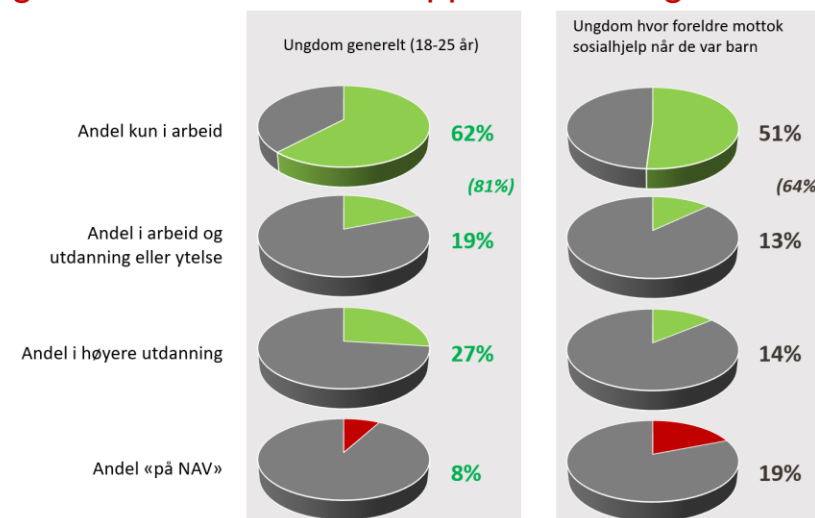


Kort om 4 satsinger

Familieteam

- Barnefamilier som er langtidsmottakere av sosialhjelp tilbys en familiekontakt .
- Effektmål:
 - Færre barnefamilier skal være avhengige av sosialhjelp (mål på kort sikt)
 - Færre ungdommer under 20 år skal være avhengige av sosialhjelp (mål på lang sikt som resultat av forebygging)
 - Redusere barnefattigdom og forebygge negativ sosial arv
 - Barnefamilier skal oppleve at kommunen leverer et koordinert og sammenhengende tjenestetilbud
 - Barn deltar i fritidsaktiviteter og har en trygg og stabil bolig

Omgivelsene man vokser opp i har nemlig noe å si.



Jobbsjansen

- Målgruppe: Innvandrerkvinner uten tilknytning til arbeidslivet og som ikke er omfattet av andre ordninger, med behov for kvalifisering til arbeid eller høyere utdanning
- Effektmål:
 - Økt sysselsettingen blant hjemmевærende innvandrerkvinner
 - Kvalifisere mot arbeid/høyere utdanning
 - Bidra til selvstendighet og likestilling
- Resultat: 2022 – 100%, 2023 – så langt 93%



Riktig ytelse

- Avklaring av arbeids- og funksjonsevne hos langtidsmottakere av økonomisk stønad
- Effektmål:
 - Øke brukers livskvalitet og mulighet til å klare seg selv
 - Avklare brukers andre muligheter til selvforsørgelse som jobb, andre ytelser e.l
 - Redusere bruk av økonomisk stønad ved å øke brukers inntekter og redusere tiden bruker mottar økonomisk stønad
- Resultatmål
 - 263 brukere avklart, 80 av disse er fra 2023.
 - Besparelse økonomisk stønad 18,5 mill
 - Besparelse HiÅ ca 7 mill

Arbeid med støtte og IPS – 2 jobbspesialistteam som spydspiss for arbeidsinkludering

AMS

- 8 jobbspesialister + 1 metodeveileder
- Jobber etter Supported Employmentmetodikk, evidensbasert metodikk for arbeidsinkludering
- Place & Train metodikk

IPS

- 6 jobbspesialiser + 1 metodeveileder
- Del av behandlingsteamet i DPS
 - 2 FACT team
 - TSP (rus og psykiatri)
 - Psykoseteam
 - Almennpsykiatri
- Spesielt fokus på ungdommer i 2023 og 2024

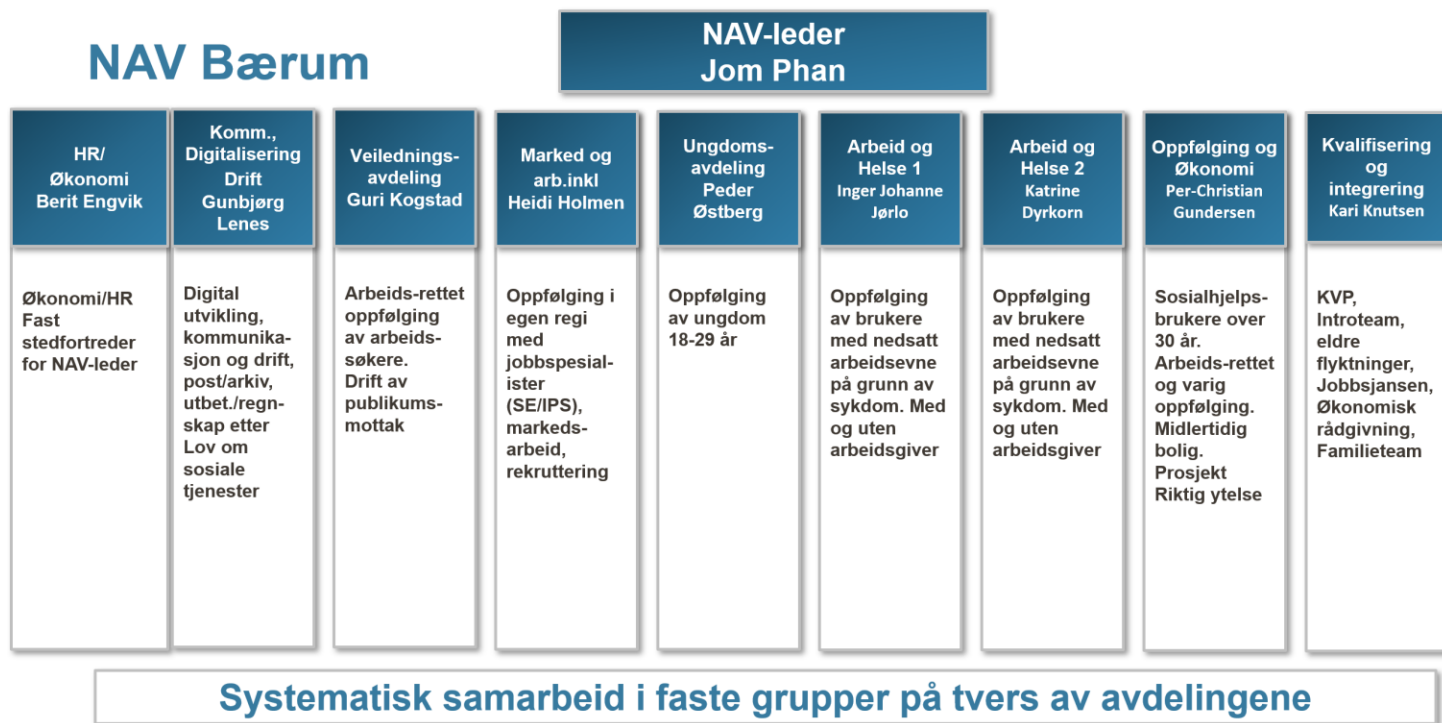
Inkluderingen skjer på arbeidsplassen – i det virkelige liv

Arbeidssøker og arbeidsgiver får støtte av en jobbspesialist som følger personer i tiltaket, også etter ansettelse.

Individrettet tilnærming Verdighet Selvbestemmelse Informerte valg Brukermedvirkning Konfidensialitet
Fleksibilitet Tilgjengelighet

NAV Bærum

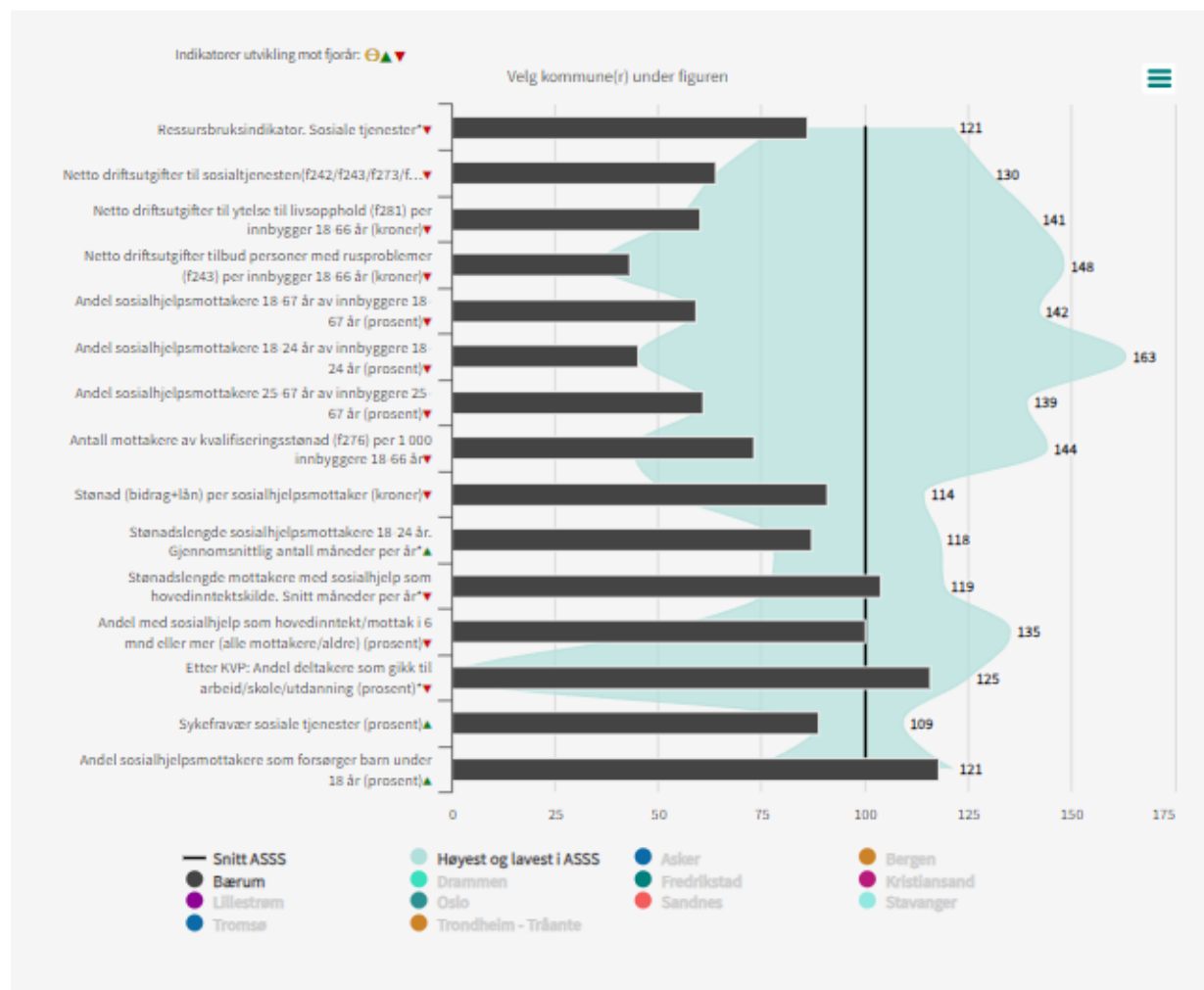
- Ved NAV Bærum er det 212 ansatte
 - 95,4 årsverk kommunalt ansatt, i alle avdelinger
 - 97,2 årsverk er statlig ansatt, i alle avdelinger



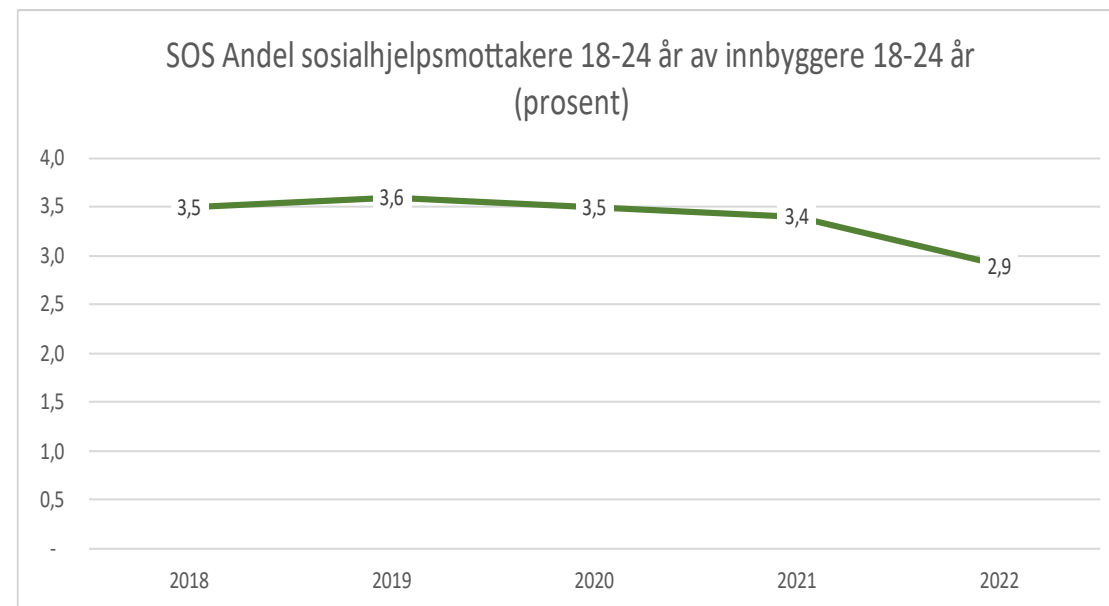
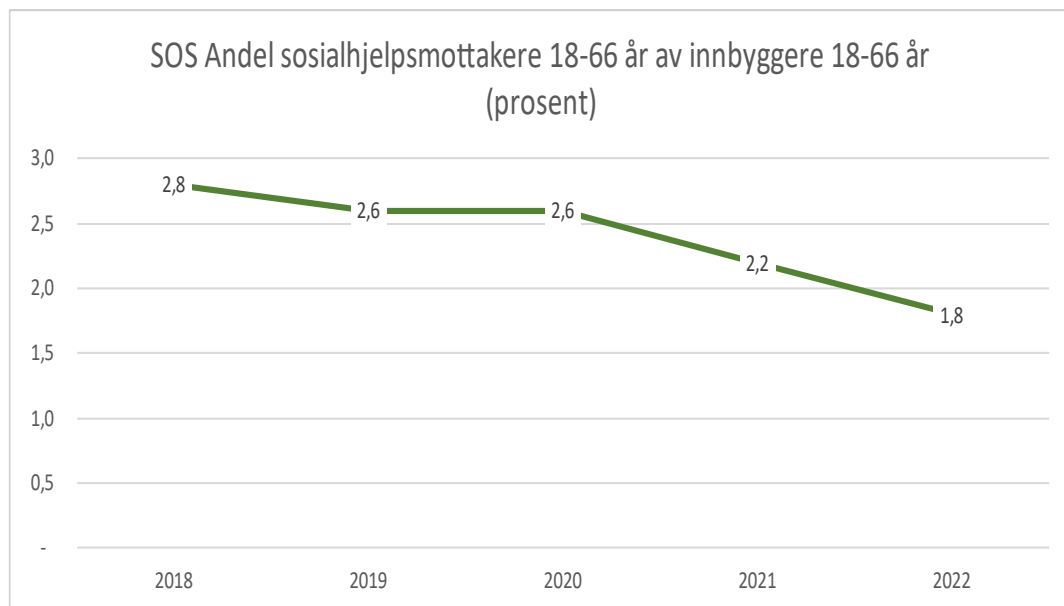


Vedlegg

Tjenesteprofil Sosiale tjenester i NAV

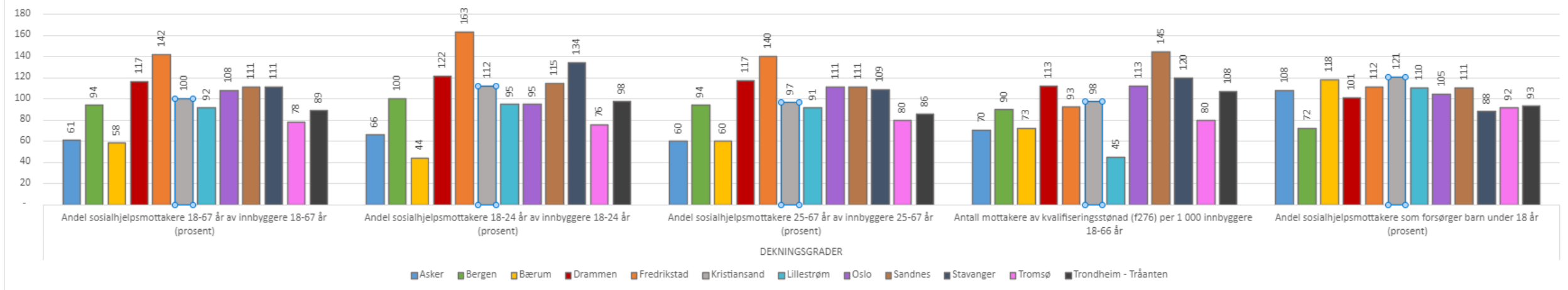


Utviklingen i andelen sosialhjelpsmottakere

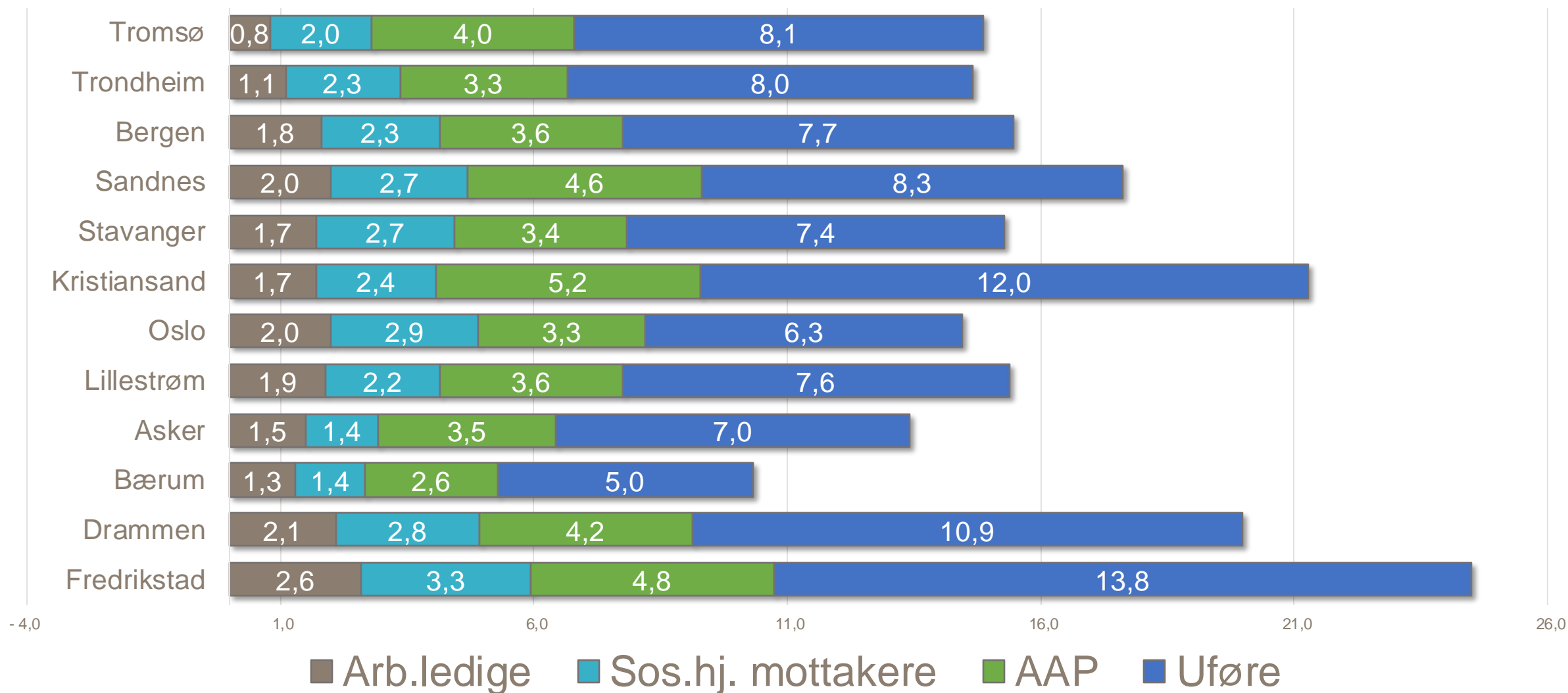


2023 t.o.m juni

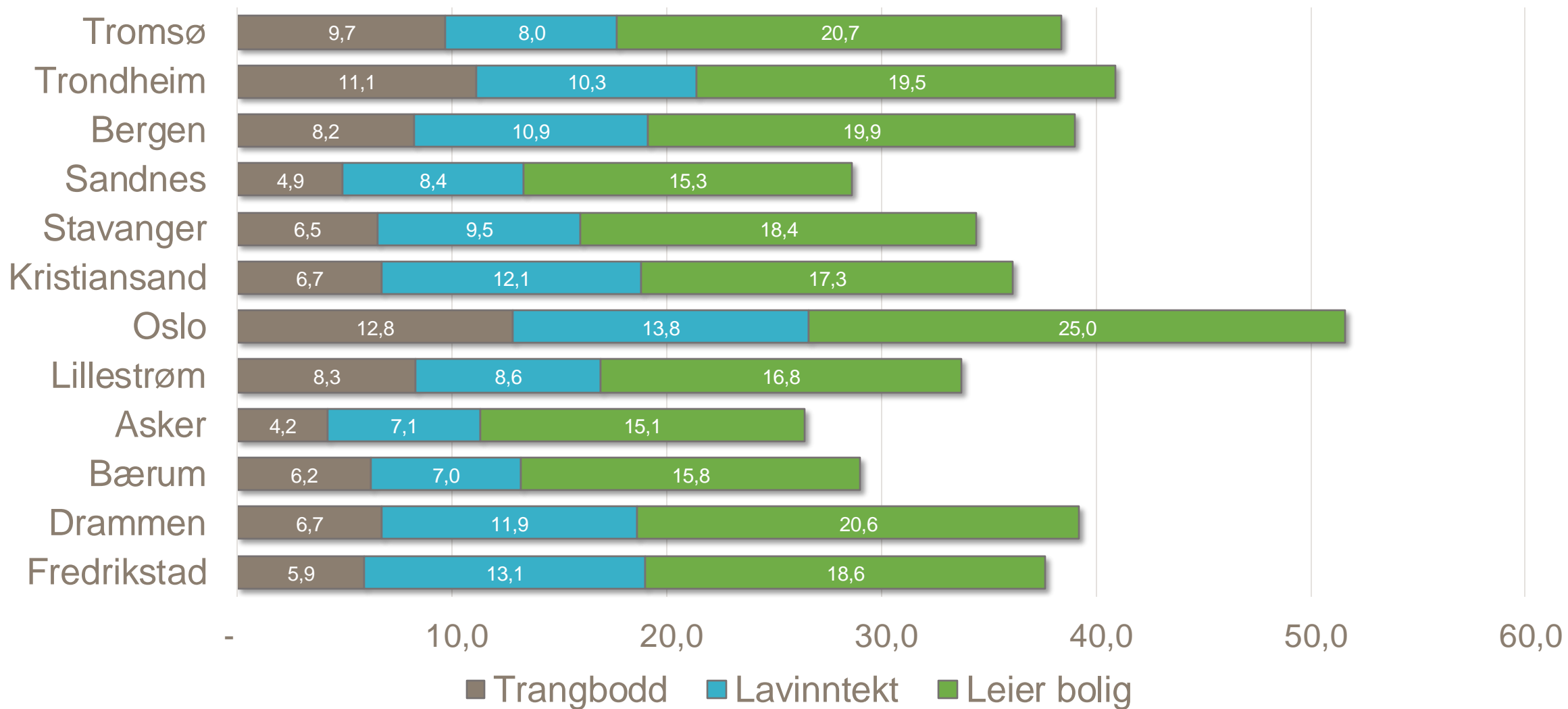
Nøkkeltall sosiale tjenester- indeks mot snitt ASSS



Utenforskap- andel av befolkningen, per indikator




Trippeltrøbbel- andel av befolkningen, per indikator



Utenforskap i Bærum

Arbeid, utdanning, trygd og utenforskap

 = 1%



15,6% av alle 20-66 år

12 000
personer

76 736 personer i alderen 20-66 år bosatt i Bærum per desember 2022