



BÆRUM  
KOMMUNE

# Integrering av flyktninger - et samarbeidsprosjekt

Integrering i Bærum kommune med fokus samarbeid mellom NAV, Voksenopplæringscenteret og Flyktningkontoret

**Sammen skaper vi fremtiden**

MANGFOLD · RAUSHET · BÆREKRAFT

# Flyktingarbeidet i Bærum

- ▶ Bosatt flyktinger i nærmere 40 år
- ▶ Pilotkommune for utviklingen av introduksjonsprogrammet
- ▶ Politisk og administrativt forankret integreringsarbeid
- ▶ Ordfører og kommunedirektør engasjert i arbeidet
- ▶ Samarbeid med frivillige organisasjoner og lokalt næringsliv
- ▶ Tett samarbeid mellom sentrale tjenester



# Flyktningarbeidet i Bærum – mål

- ▶ Trygg oppvekst og utviklingsmuligheter for barn og unge
- ▶ Flyktningene opplever å bli mottatt som viktige bidragsyttere til Bærumsamfunnet
- ▶ Bidra til at flyktningene ønsker og har mulighet til bidra aktivt i samfunns og arbeidsliv
- ▶ Livslang læring



# Hvem er Flyktningene

Ukraina (ca 65%)

Syria

Tyrkia

Eritrea

Statsløse

Afghanistan

Kongo

Kina

Ca 30% er barn

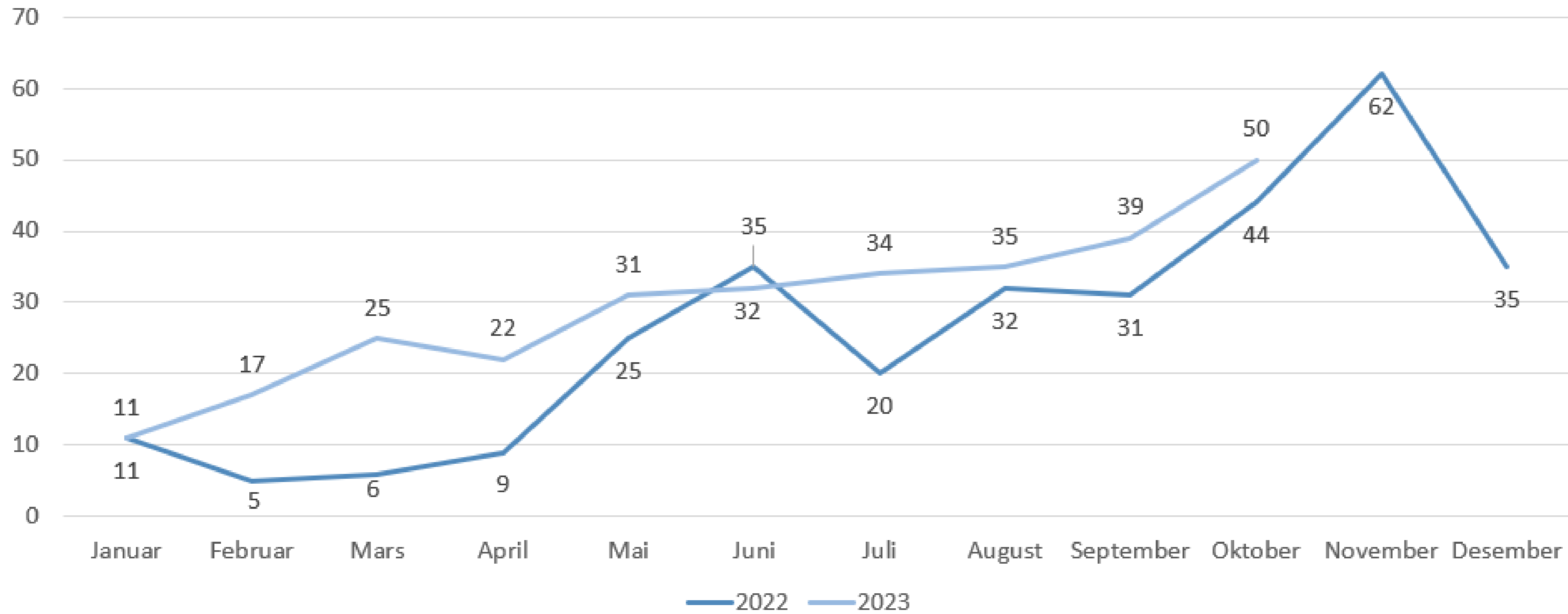


# Forskjell mellom flyktninger og andre innvandrere

FLYKTNING	INNVANDRER
<ul style="list-style-type: none"><li>• Tvungen reise</li></ul>	<ul style="list-style-type: none"><li>• Frivillig reise</li></ul>
<ul style="list-style-type: none"><li>• Kan som regel ikke reise tilbake</li></ul>	<ul style="list-style-type: none"><li>• Kan som regel reise tilbake</li></ul>
<ul style="list-style-type: none"><li>• Plutselig avreise</li></ul>	<ul style="list-style-type: none"><li>• Planlagt reise</li></ul>
<ul style="list-style-type: none"><li>• Politiske krefter, krig, religion, legning osv.</li></ul>	<ul style="list-style-type: none"><li>• Personlige mål (utdanning, jobb, kjærlighet ol.), men kan også være andre grunner</li></ul>
<ul style="list-style-type: none"><li>• <b>Ulike grunnlag for opphold</b><ul style="list-style-type: none"><li>-Kollektivt opphold</li><li>-Humanitært</li><li>-Overføringsflyktninger</li><li>-Asyl</li></ul></li></ul>	

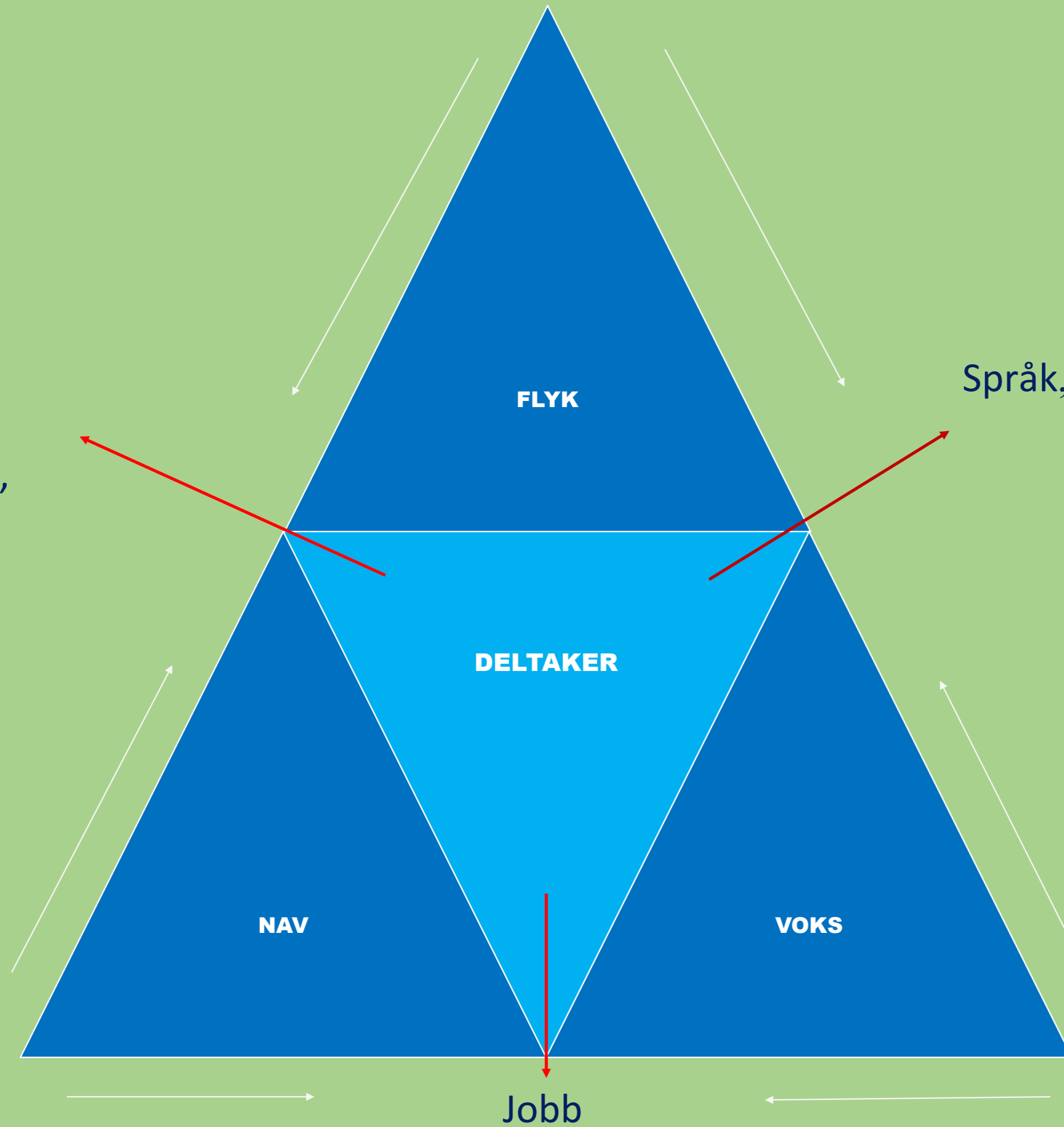
Bosettingstall 2016-2022	2016	2017	2018	2019	2020	2021	2022	2023
<b>Totalt antall bosettinger</b>	309	254	110	81	74	97	315	
<b>Ordinære</b>	197	164	81	52	43	39	271	
<b>Familiegjenforente</b>	76	75	25	26	29	54	34	
<b>Enslige mindreårige</b>	36	15	4	3	2	4	10	
<b>Antall barn (inkl EM)</b>	133	122	50	35	30	47	119	
<b>Antall voksne</b>	176	132	62	46	44	46	196	
<b>Kvinner over 18 år</b>	64	55	33	25	23	29	137	
<b>Menn over 18 år</b>	112	77	29	21	21	17	59	
<b>Enslige voksne</b>	111	62	30	21	21	14	50	
<b>Hoved anmodning IMDI</b>	130	190	65	65	70	65	350	390
<b>Tilleggsanmodning IMDI</b>	150		24				Mulighet opp til 700 totalt	80
<b>Kommunestyrets bosettingsvedtak</b>	280	190	89	65	70	65	700	470

### Månedlige bosettinger, inkludert EM



# «ETT BÆRUM»

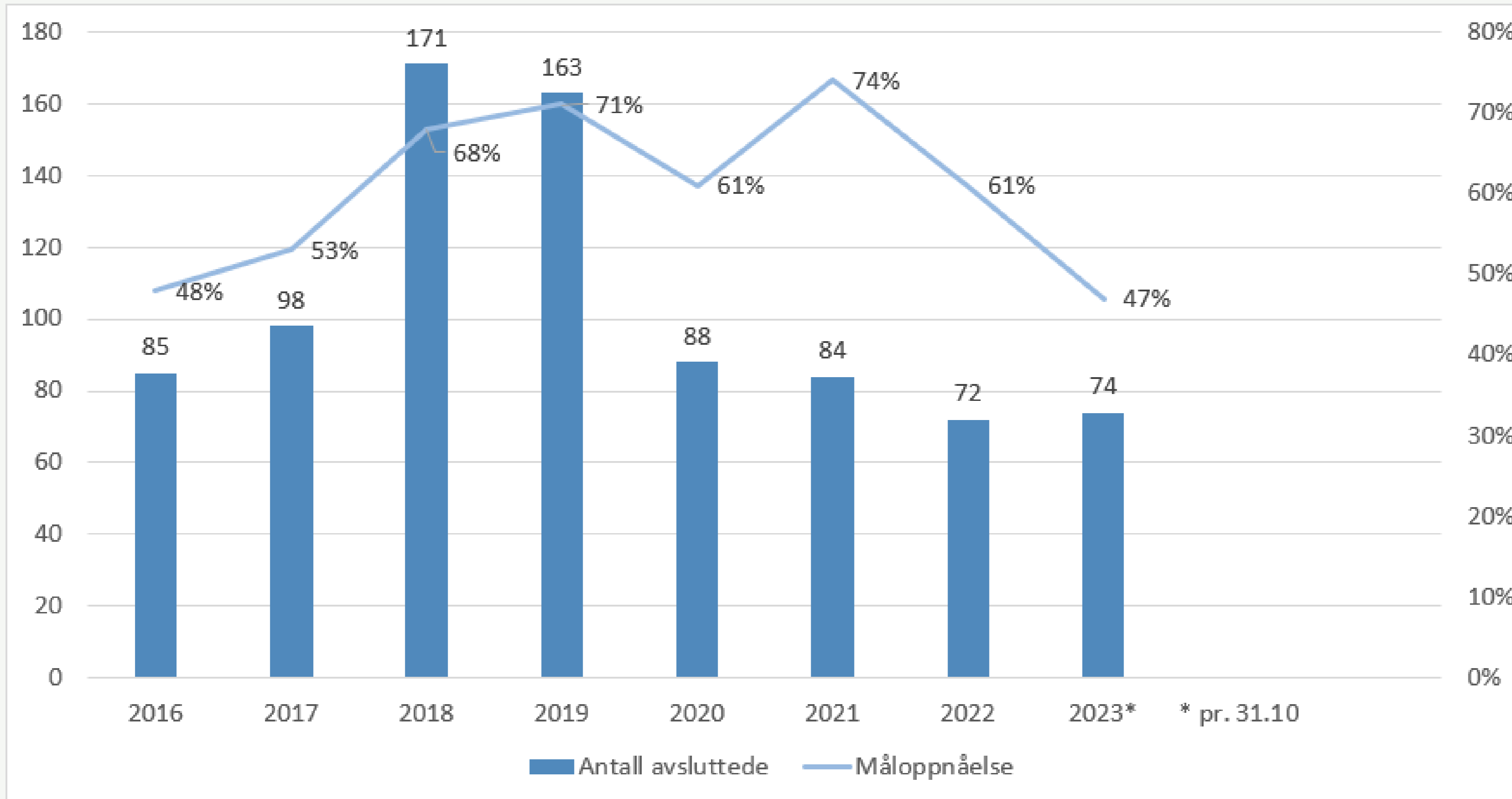
Integrering/ helse,  
Kvalifisering,  
Integreringskontrakt,  
Parallele prosesser



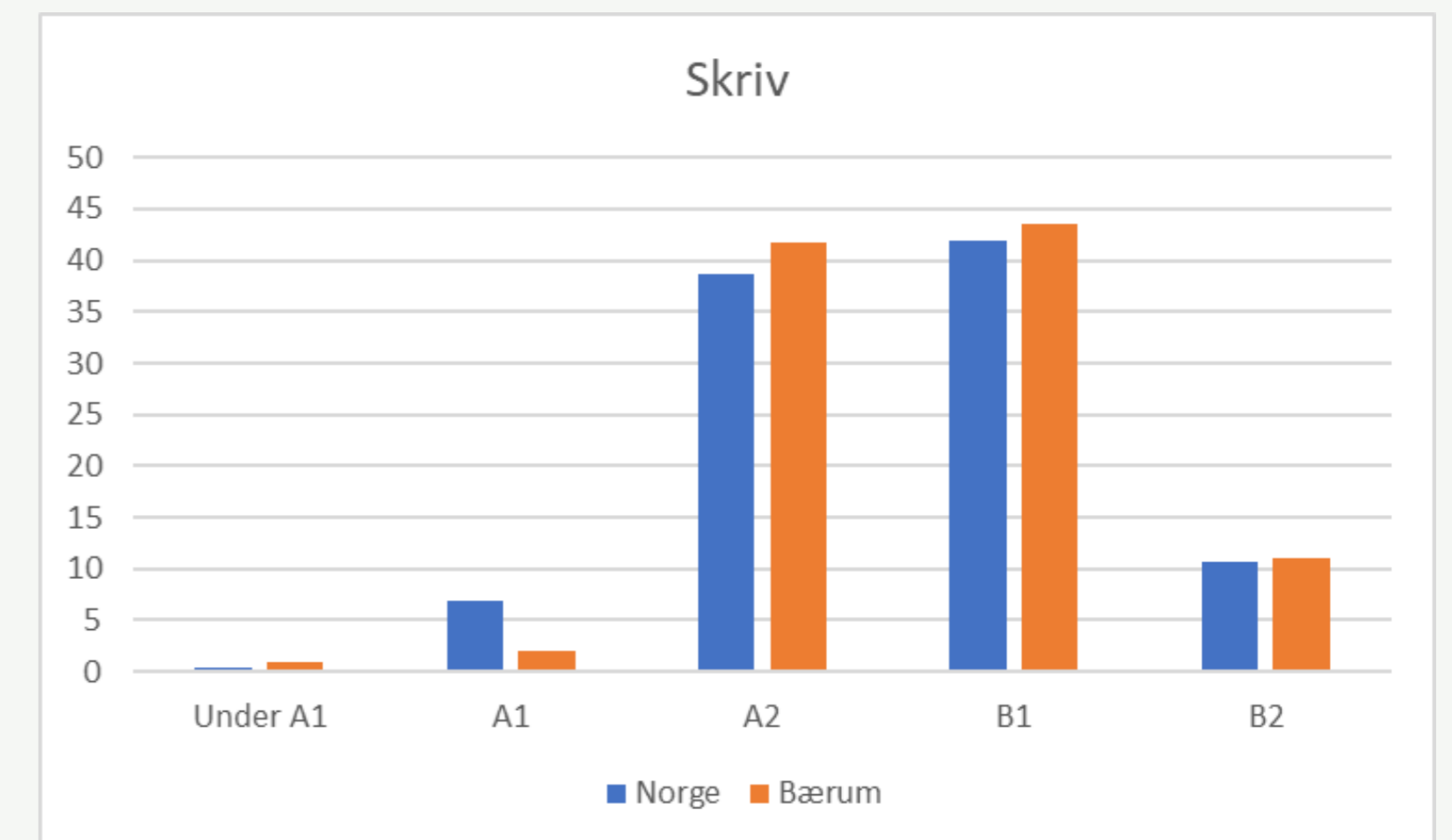
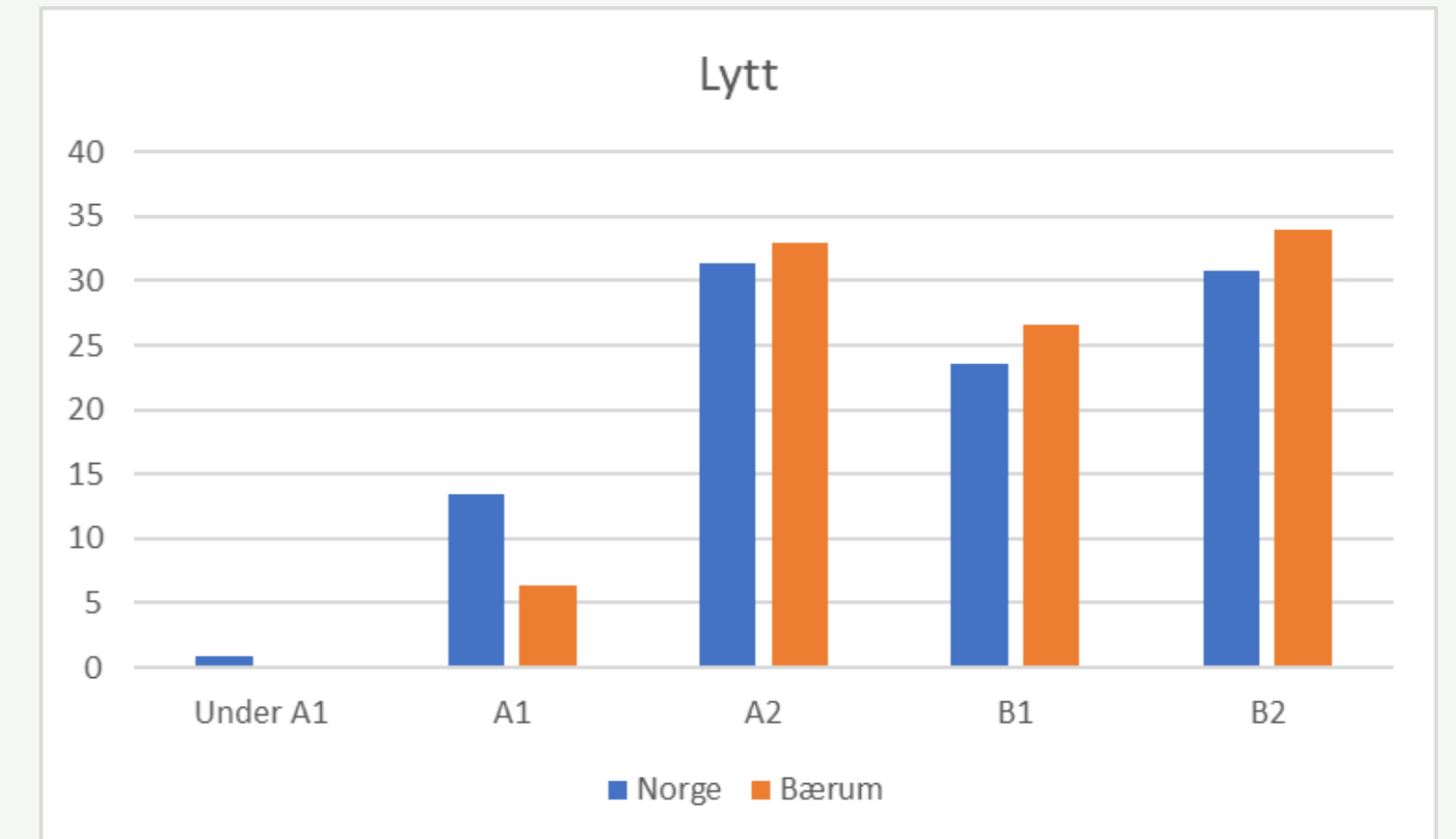
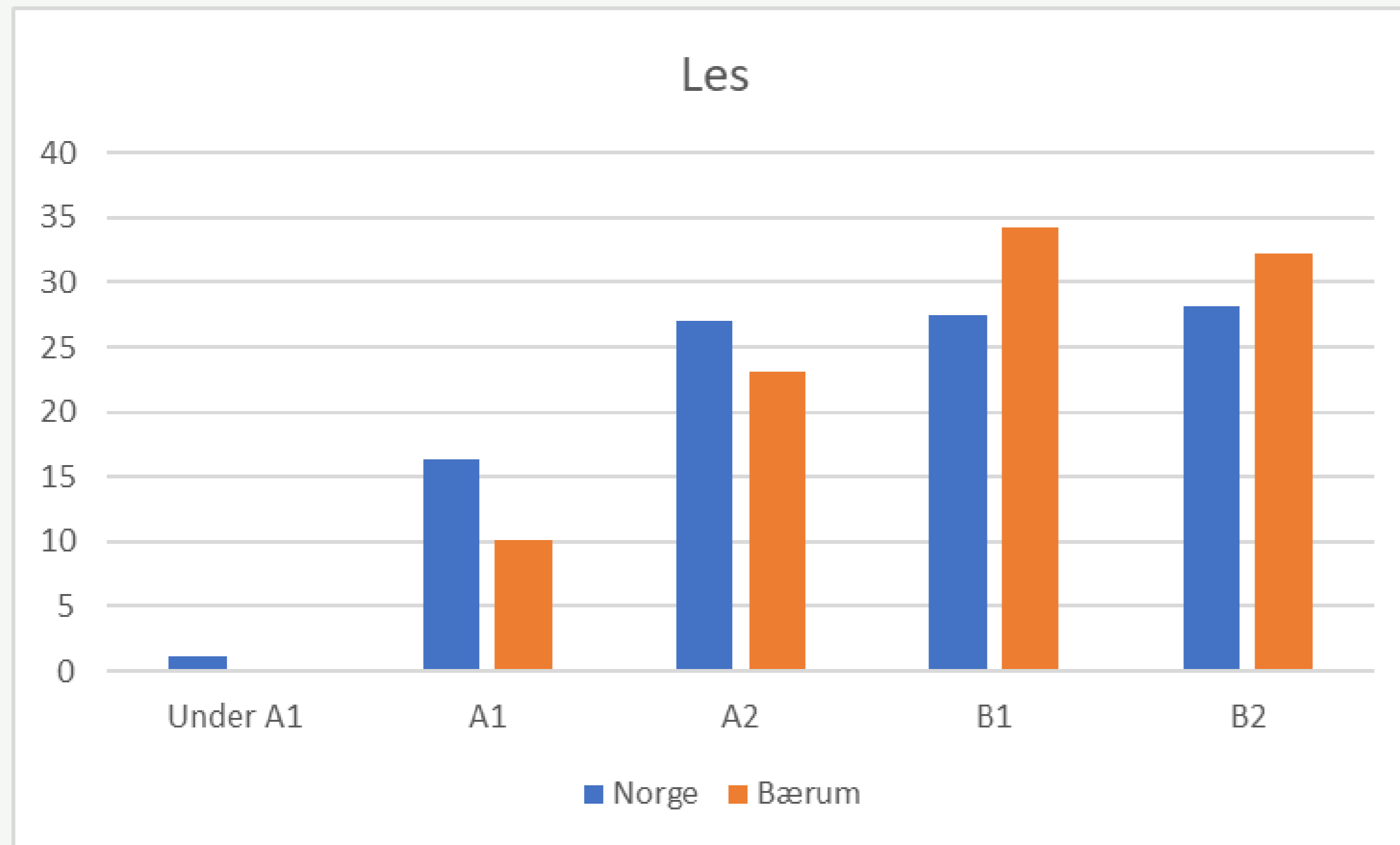
Språk, skole, utdanning



# Resultater

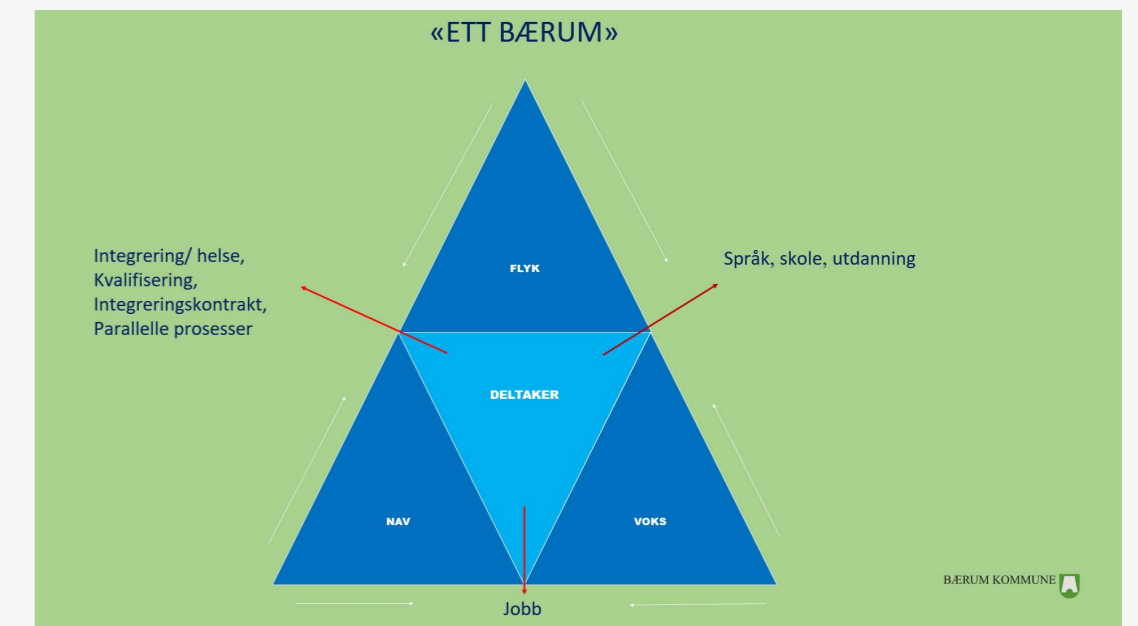


# Resultater norskprøver



# Suksessfaktorer

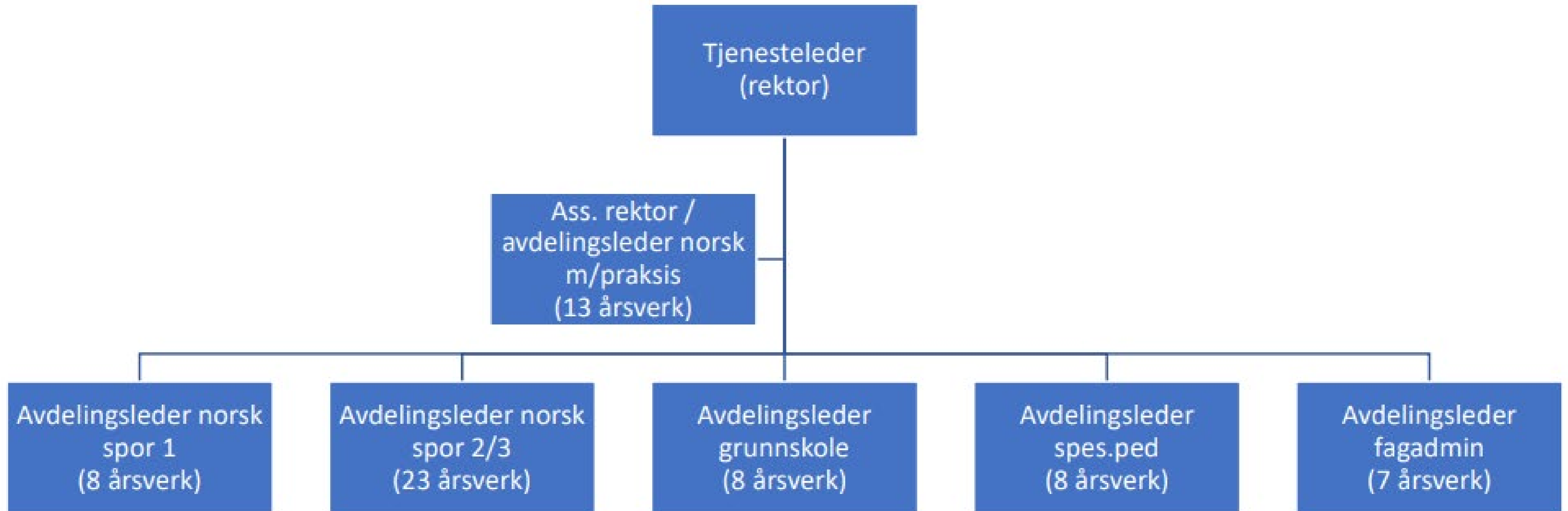
- ▶ Godt samarbeid og samhandling mellom tjenestene
- ▶ Tilbudet møter den enkelte flyktnings behov gjennom differensiert tilbud:
  - ▶ Oppfølging, norskopplæring og arbeidsretting
- ▶ Organiseringen av tjenestene hensiktsmessig ifht til oppdraget vårt
  - ▶ Øremerkede avdelinger og medarbeidere som jobber sammen mot felles mål
  - ▶ Faste samarbeidsmøter mellom tjenestene for overføring av deltakere, drift og utvikling av tjenestene
- ▶ Vi har, og rekrutterer, medarbeidere med høy kompetanse og engasjement for målgruppen
- ▶ Godt samarbeid med næringsliv og frivillighet



# Spørsmål?



# Organisasjonskart – voksenopplæringen



# NAV Bærum

**NAV-leder  
Jom Phan**

**HR/  
Økonomi  
Berit Engvik**

Økonomi/HR  
Fast  
stedfortreder  
for NAV-leder

**Komm.,  
Digitalisering  
Drift  
Gunbjørg Lenes**

Digital  
utvikling,  
kommunika-  
sjon og drift,  
post/arkiv,  
utbet./regn-  
skap etter  
Lov om  
sosiale  
tjenester

**Veilednings-  
avdeling  
Guri Kogstad**

Arbeids-  
rettet  
oppfølging av  
arbeids-  
søkere.  
Drift av  
publikums-  
mottak

**Marked og  
arb.inkl  
Heidi Holmen**

Oppfølging i  
egen regi  
med  
jobbspesial-  
ister (SE/IPS),  
markeds-  
arbeid,  
rekruttering

**Ungdoms-  
avdeling  
Peder Østberg**

Oppfølging av  
ungdom 18-  
29 år

**Arbeid og  
Helse 1  
Inger Johanne  
Jørlo**

Oppfølging av  
brukere med  
nedsatt  
arbeidsevne  
på grunn av  
sykdom. Med  
og uten  
arbeidsgiver

**Arbeid og  
Helse 2  
Katrine Dyrkorn**

Oppfølging av  
brukere med  
nedsatt  
arbeidsevne  
på grunn av  
sykdom. Med  
og uten  
arbeidsgiver

**Oppfølging og  
Økonomi  
Per-Christian  
Gundersen**

Sosialhjelps-  
brukere over  
30 år.  
Arbeids-  
rettet og  
varig  
oppfølging.  
Midlertidig  
bolig.  
Prosjekt  
Riktig ytelse

**Kvalifisering  
og integrering  
Kari Knutsen**

KVP,  
Introteam,  
eldre  
flyktninger,  
Jobbsjansen,  
Økonomisk  
rådgivning,  
Familieteam

**Systematisk samarbeid i faste grupper på tvers av avdelingene**

