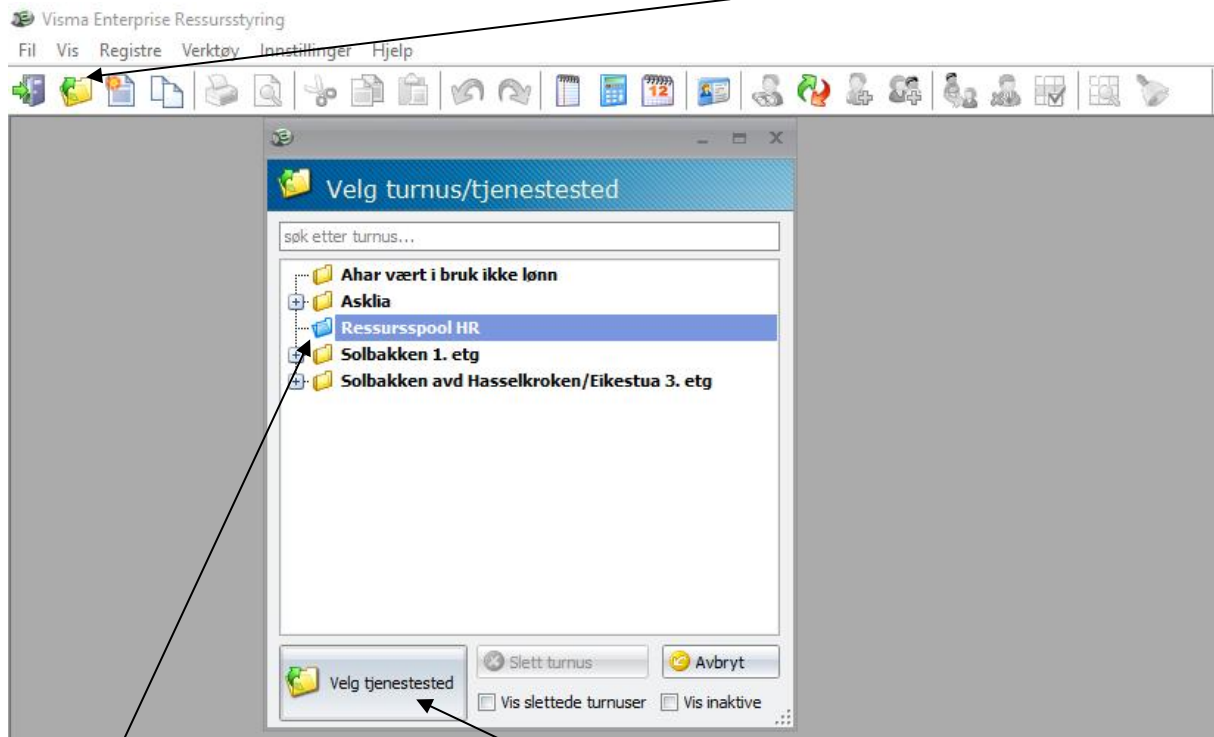


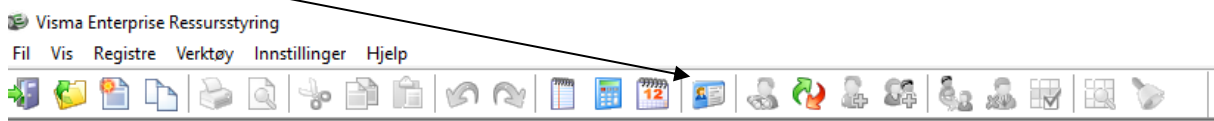
Hente inn ansatte fra Ressursspool HR

Ved oppstart av Visma Ressursstyring, evt ved å trykke Åpne.

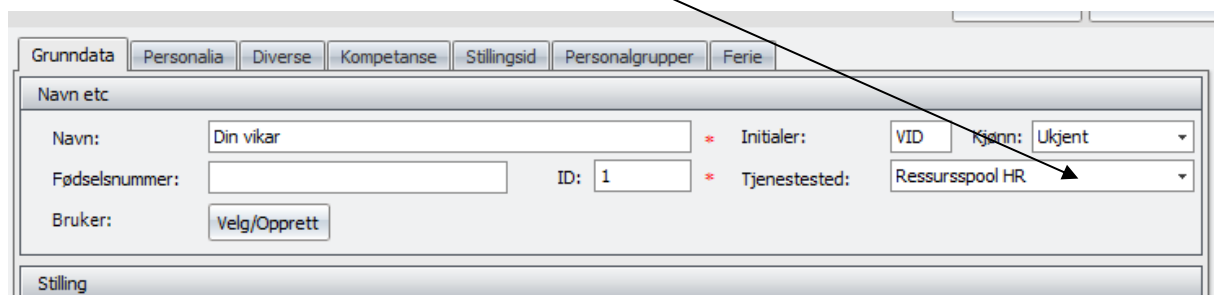


Marker Tjenestested Ressursspool HR og trykk Velg Tjenestested

Åpne Personale



Marker din vikar i listen og bytt endre tjenestested fra nedtrekksmenyen



Gå til din egen årsturnus og legg inn vikaren du har fått tildelt