



BÆRUM
KOMMUNE

Status for områder med krav om felles planlegging på Fornebu

Orientering til planutvalget
19.november 2020

Terje Hansen, tjenesteleder Områdeutvikling

Sammen skaper vi fremtiden

MANGFOLD - RAUSHET - BÆREKRAFT

Pågående planprosesser

- ▶ Fornebu sør
- ▶ Flytårnområdet
- ▶ Fornebuporten
- ▶ Forneburingen



Illustrasjon fra nettsiden Bærum kommune/stedsutvikling

Fornebu skal være etablert som et nullutslippsområde innen 2027

- ▶ BKs klimastrategi, mål 3
- ▶ ZEN – zero emission neighbourhoods, forskningscenter tilknyttet NTNU
- ▶ Bærum kommune er partner
- ▶ Flytårnområdet og Oksenøya er pilotområder
- ▶ Hva betyr dette for planprosessene?

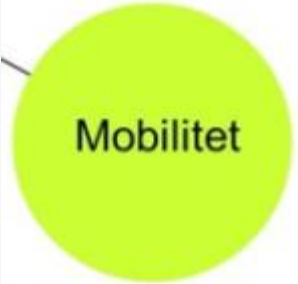
A zero emission neighbourhood aims to reduce its direct and indirect greenhouse gas emissions towards zero within its life cycle.



ZEN-indikatorer


FOKUSERER PÅ FØLGENDE INDIKATORER I TIDLIG OVERORDNET PLANPROSESS

FOKUS I SENERE PROSESS



Mobilitet

- Parkeringsdekning
- Tilrettelegging sykkel og gange
- Gatestruktur
- Kollektivtilgang



Steds-kvaliteter


Eksempelvis:

- Avstand til funksjoner som skole, handel, kollektiv
- Mengde og avstand til friområder
- Finmasket nettverk av gater og forbindelser
- KDP3 evaluert basert på denne indikatoren (egen rapport)



Klimagass-utslipp

- Masser - transport inn og ut
- Materialbruk – mengde, type, ombruk, gjenbruk
- Rive/beholde eksisterende bygningsmasse
- Fossilfri byggeplass



Energi **Effekt**

- Redusere behovet for energi (elektrifisering krever økt energi inn)
- Solceller
- Primært neste planfase og videre bruk



Økonomi

- Sirkulær økonomi
- Drift

Innovasjon

- Pilotprosjekter

Listene over er ikke uttømmende, og tilpasses det enkelte prosjekt. Dette er hentet fra planprosessen for flytårnområdet.

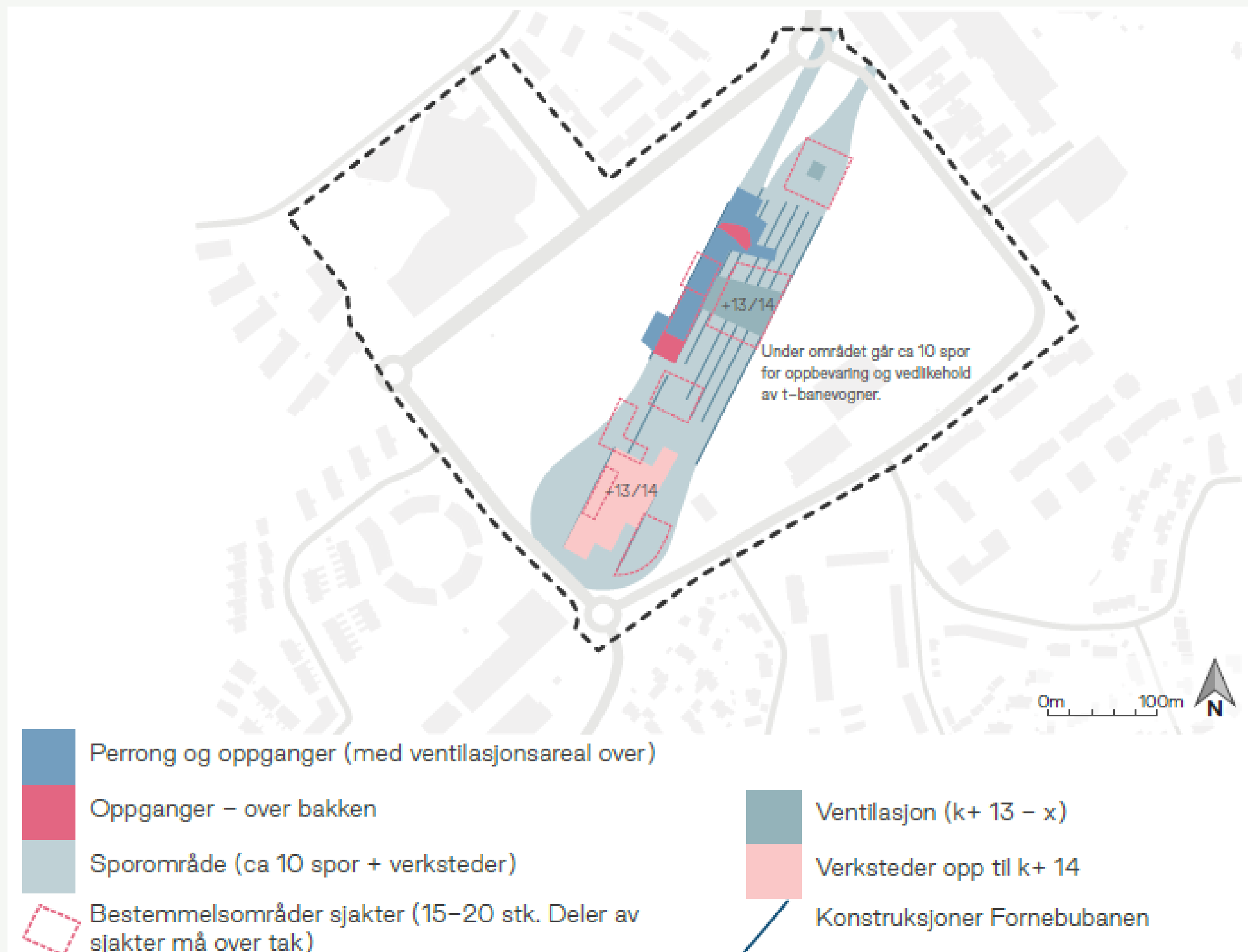
Fornebu sør

- ▶ Planprosess: **Felles planprogram med byplangrep.** Flere grunneiere skal senere lage egne detaljplaner for delområder
- ▶ Skal utvikles til både et regionalt målpunkt og lokalsentrum med byfunksjoner som handel, service, bevertning, næring og bolig
- ▶ Endestasjon for Fornebubanen
- ▶ Grønn allmenning / byrom skal binde Fornebu S og Sjøflyhavna sammen.



Fornebubanen gir vesentlige føringer for byutviklingen

- ▶ I kvartalet mellom Rolfsbuktveien og Snarøyveien skal det etableres en stasjon og en stor driftsbasis under bakken.
- ▶ Over anlegget skal det etableres en bymessig bebyggelse og nye gater, byrom og parker
- ▶ Alle konstruksjoner over bakken må statisk fungere med Fornebubanens konstruksjoner under bakken - komplisert å bygge her



Planprosess og medvirkning

Medvirkningen skal være reell, vi kan derfor ikke låse et tidspunkt for sluttbehandling, avhenger av medvirkningsinnspillene som kommer inn

Nå er vi her!



- Oppstartsvarsel
- Prosjektbeskrivelse
- Oppstartsmøte
- Stedsanalyse
- Innbyggermedvirkning
- Fagutredninger som grunnlag byplangrep

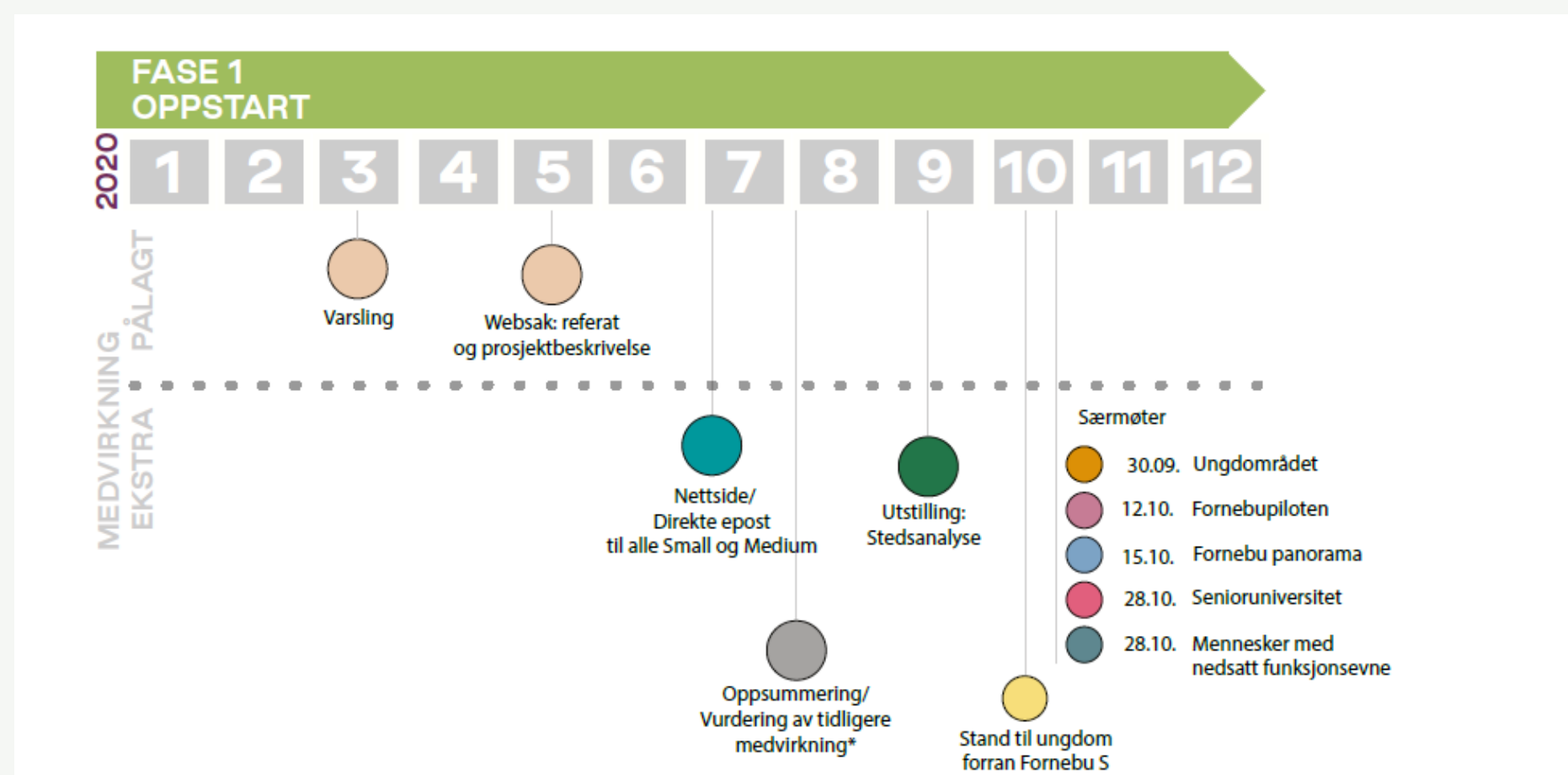
- Utvikle konsept byplangrep, utrede flere alternativer
- Innbyggermedvirkning
- Fagutredninger
- Teknisk hovedplan
- Hovedrapport med tegningsvedlegg

- Høring og off. ettersyn min. 6 uker
- Behandle innsendte uttalelser

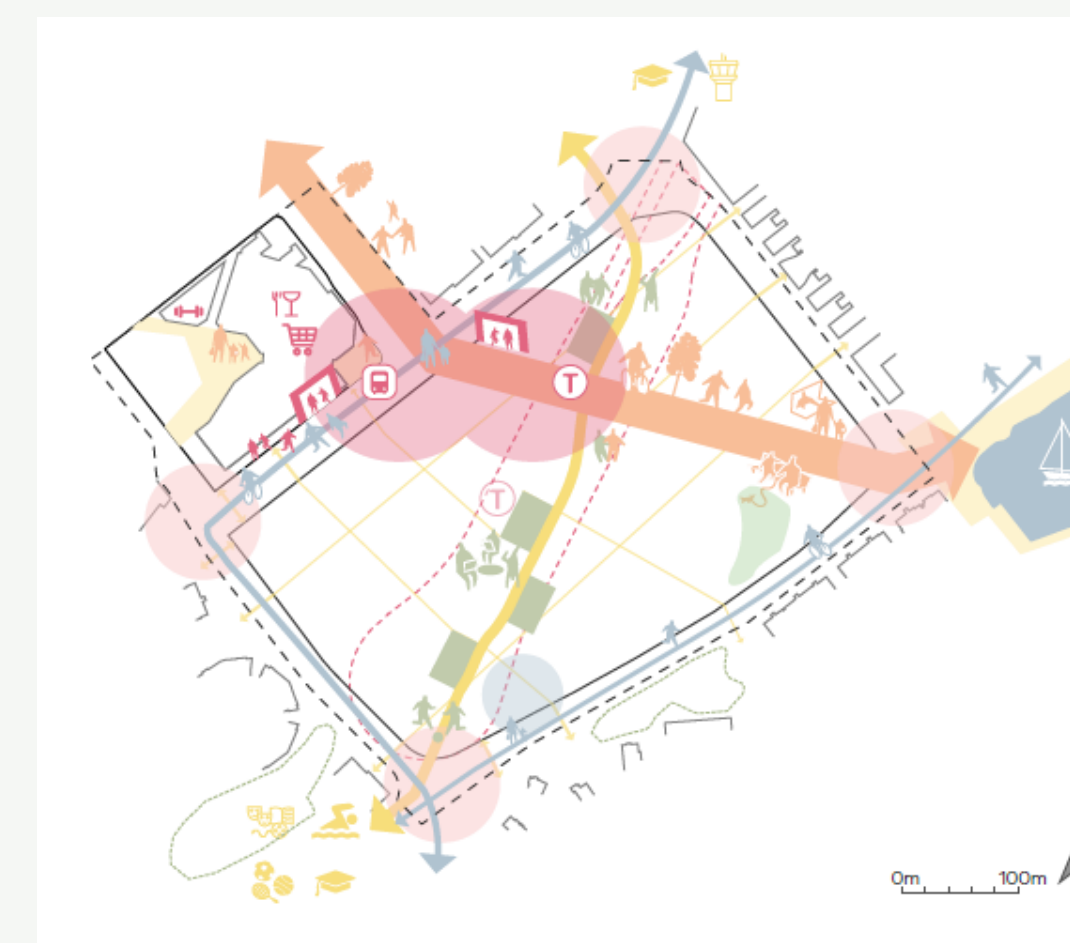
- Bearbeide planforslag i lys av innsendte uttalelser og Innbyggermedvirkning
- Politisk sluttbehandling

Medvirkning fase 1- spesiell fokus på stedsanalyse

- Utkast til stedsanalyse foreligger. Kartlegger eksisterende situasjon, avdekker behov, muligheter, føringer, begrensninger og utfordringer for arealutviklingen
- Innbyggerne fikk komme med innspill til stedsanalysen i uke 42 -44. Vi fikk mest innspill med ønsker om fremtidige tilbud behov og i mindre grad innspill til selve stedsanalysen
- Stedsanalysen bearbejdes nå basert på innspill og tas med videre (sammen med øvrige innspill) som et grunnlag i fase 2



Medvirkningsaktiviteter i fase 1 - oversikt



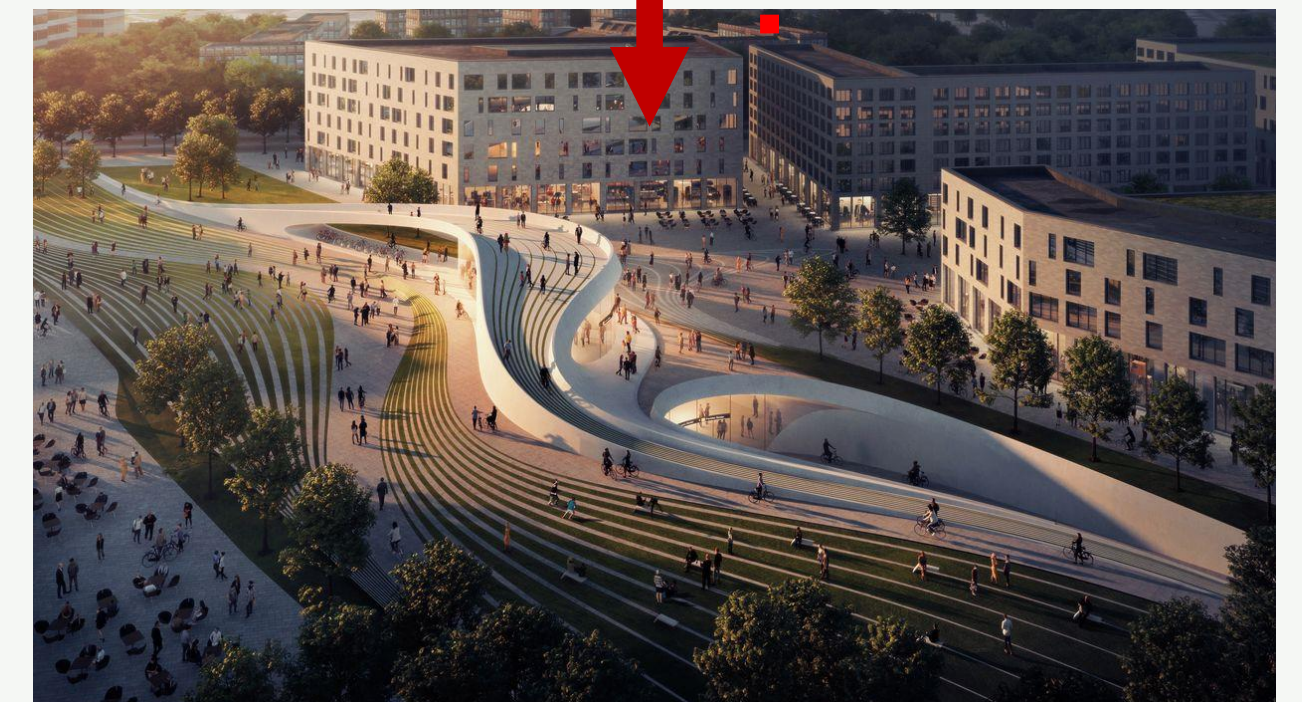
Anbefalingskart i utkastet til stedsanalyse

Innspill fra medvirkningen

- ▶ Identitet – grønt, luftig og sjø «på alle kanter» + torget på Fornebu S
- ▶ Stor etterspørsel etter kulturtilbud – både frivillig/profesjonelt
- ▶ Flerbrukshuset engasjerer - kirke/kulturhus
- ▶ Seniortilbud, arenaer for frivillighet
- ▶ Ungdom – møteplasser, steder «å henge»
- ▶ Mangelfullt kollektivtilbud mot øvrige deler av Bærum

Sentrale problemstillinger nå

- ▶ Lokalisering av stor **transformatorstasjon** innenfor planområdet
- ▶ **Busstilrettelegging:** Kobling mellom Forneburingen og Snarøyveien + lokalisering av arealer for buss å terminere og regulere på. Må ta høyde for et ferdig utbygd Fornebu, ca. seks busser må kunne regulere samtidig
- ▶ **Koordinering/grensesnitt mot Fornebubanens byggeprosjekt,** herunder utforming av atkomstbygg i det sentrale byrommet allmenningen



Flytårnområdet

- ▶ Sentrumsområdet ved den gamle flytårnbebyggelsen
- ▶ T-banestasjonen
Flytårnet
- ▶ Ungdomsskole, mulig VGS, bibliotek, kulturfunksjoner, bolig og næring
- ▶ Planprosess – planprogram med byplangrep



Spørreundersøkelse

Hva forbinder du med området i dag?

Hva ønsker du i området i fremtiden?



De fem mest brukte ordene er:

HISTORISK (83) - KULTUR (67) – KUNST (45) – POTENSIALE (34) – PARKERINGSPLASS (23)

Tett fulgt av kafé, øde, flyplasshistorie, rotete, dødt, nostalgi, slitt, verneverdig, åpent, kjedelig, landemerke, muligheter, flatt og turområde.

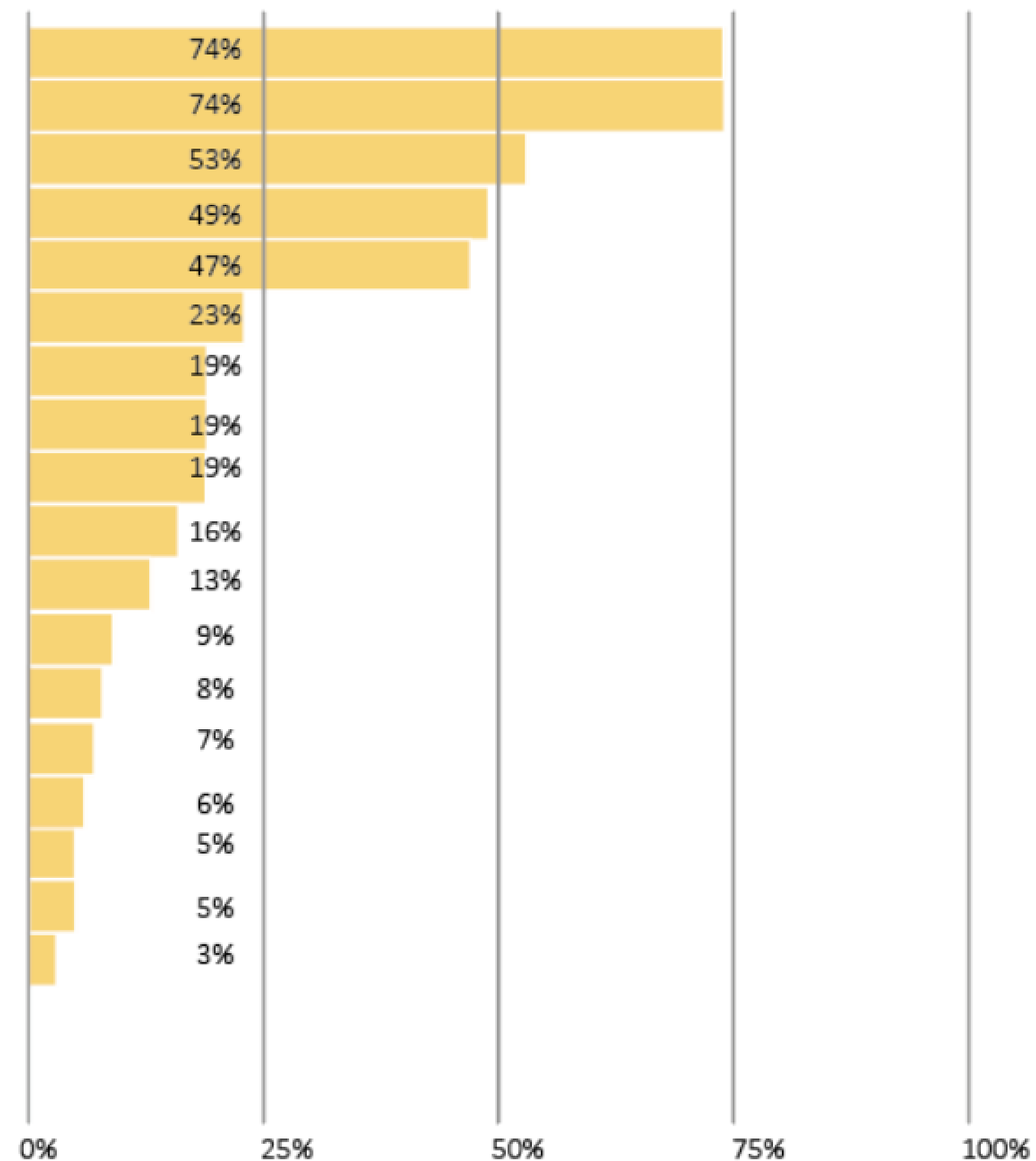


Det er et veldig sterkt ønske om servering, både Kafé (), Pub () og Restaurant () er ofte gjentatte ord.

Kunst og Kultur er blant de 5 vanligste ordene, mens det er en rekke mindre formålsrom, bygg og former av kunst og kultur som nevnes. Ellers nevnes både kino og bibliotek ofte.

Hva slags gate- og byromsstruktur liker du best?

Butikker med atkomst direkte fra gaten
Gatetrær
Bilfrie gater
Stier / Smett
Egen sykkeltrase
Smale gater
Brede gater
Krysning under vei /gate
Boliger med atkomst fra gårdsrom
Felles gang- og sykkelvei
Område som deles avkjørende, gående, syklende
Gateparkering
Annet
Boliger med atkomst direkte til gate
Kryssning over vei/gate
Lange, rette gateløp
Sykkel i veibanen
Gate med tydelig endepunkt



Foreløpige anbefalinger fra stedsanalysen

ANBEFALINGER: GATER OG OFFENTLIG ROM

1. Snarøyveien og Widerøeveien bør transformeres til å bli bygater
2. Eksisterende plassrom ved Flytårnet bør videreføres og styrkes.
3. Det bør opparbeides et offentlig rom i forbindelse med T-bane-stasjonen Flytårnet.
4. Innenfor de store utbyggingsfeltene bør det anlegges mindre lokalplasser for å skape et hierarki av offentlige rom.
5. Innenfor planområdet bør det opparbeides et finmasket nettverk for myke trafikanter som kobler skaper koblinger både innad i området og ut mot omkringliggende områder
6. Flytårnet bypark bør opprustes som et grønt byrom.
7. Koble Flytårnet til fjorden og Flytårnet mot Nansenparken som parkkorridor.
8. Rollen til den eksisterende flyplassbebyggelsen som kulturelt senter for Fornebu og som et viktig identitetsskapende element bør styrkes uten å gå på bekostning av anleggets verdi som kulturminne.
9. Det er viktig at det sikres gode forbindelser på tvers av Snarøyveien og Widerøeveien.

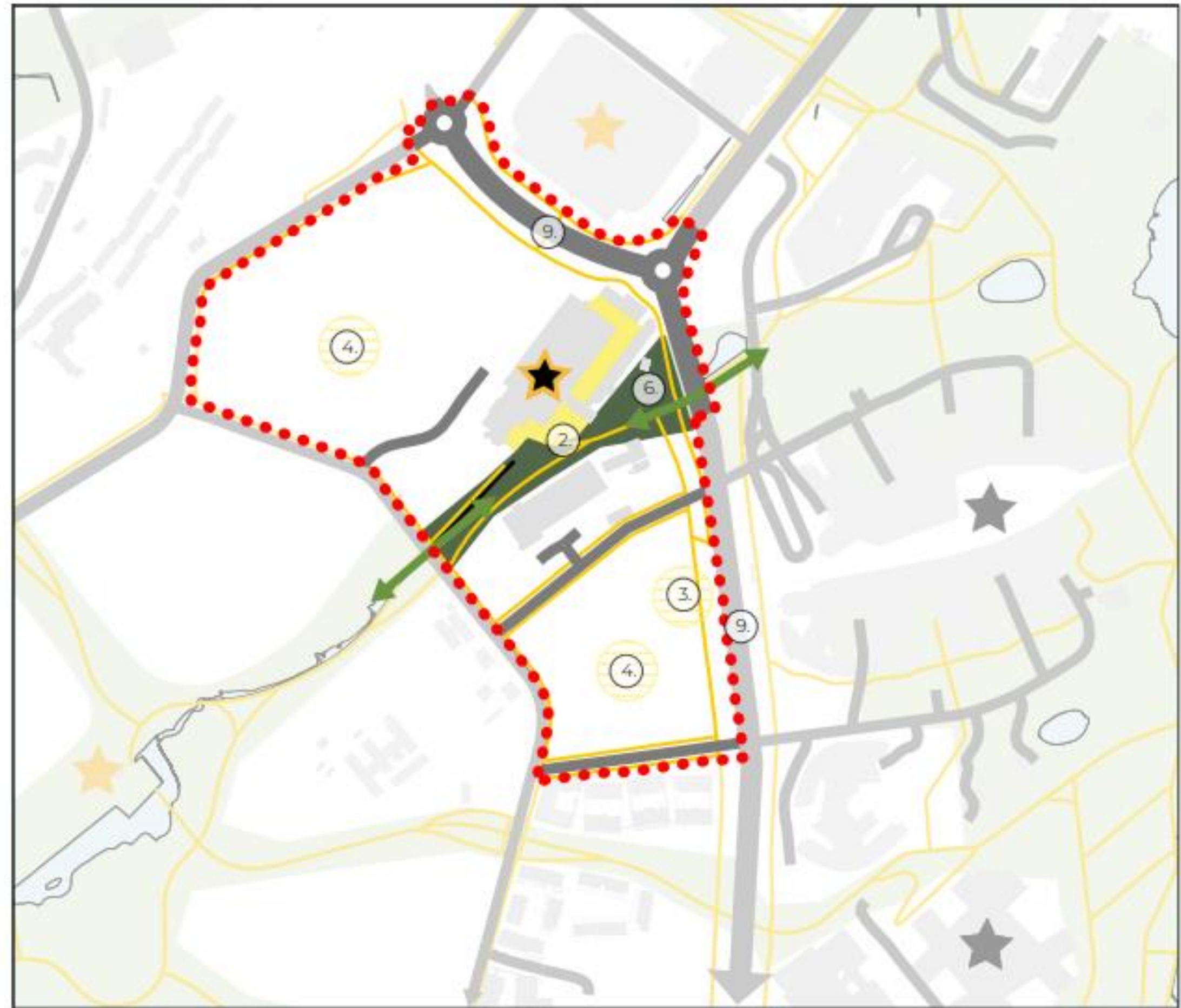


Fig 72: Kart som viser anbefalinger for mobilitet og offentlige rom (Kart Bærum Kommune)



Byplangrep

Gate-, park- og byromsstruktur og lokalisering av viktige, offentlige funksjoner



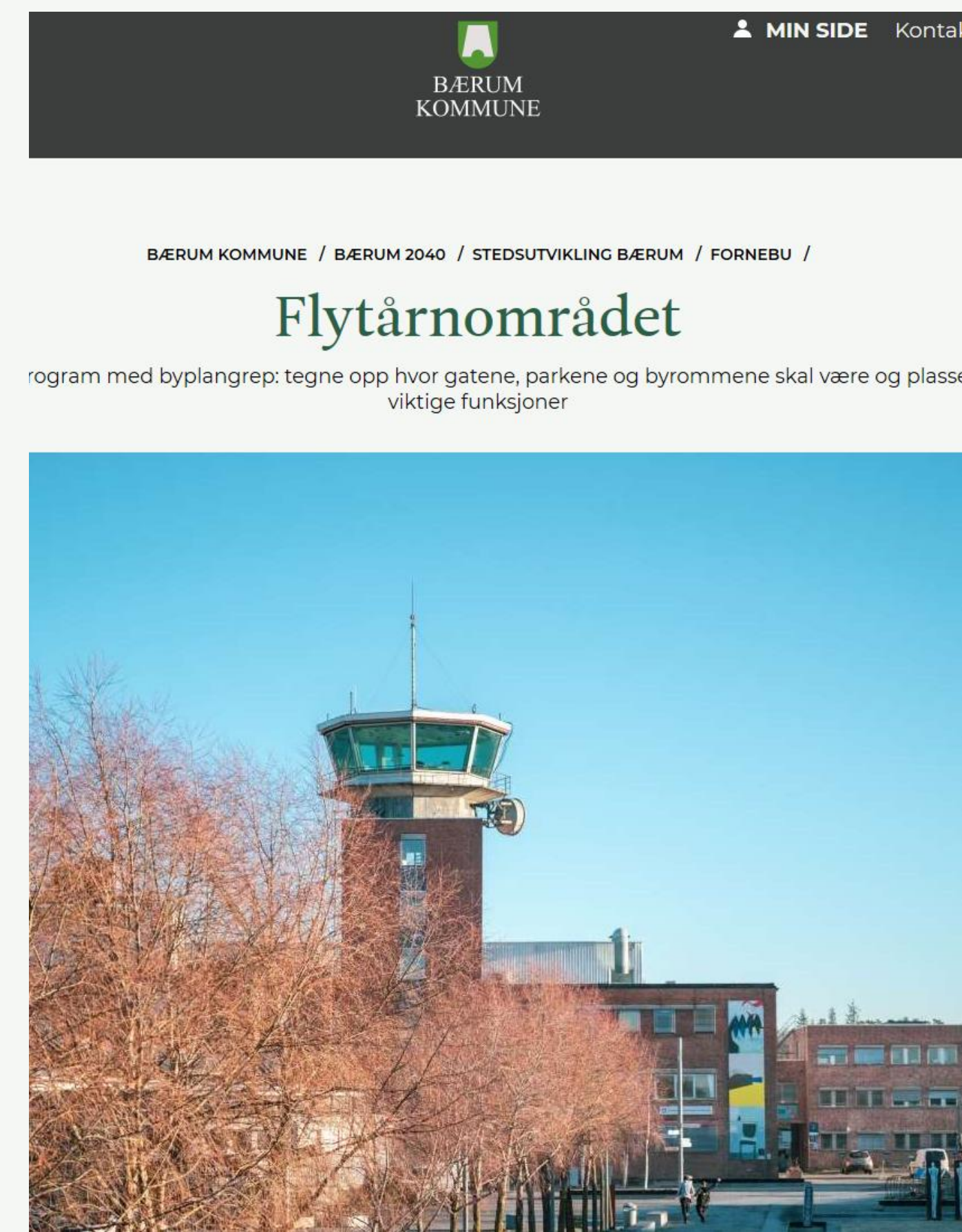
Vi er på skissestadiet

Under arbeid!

Medvirkning og samskaping

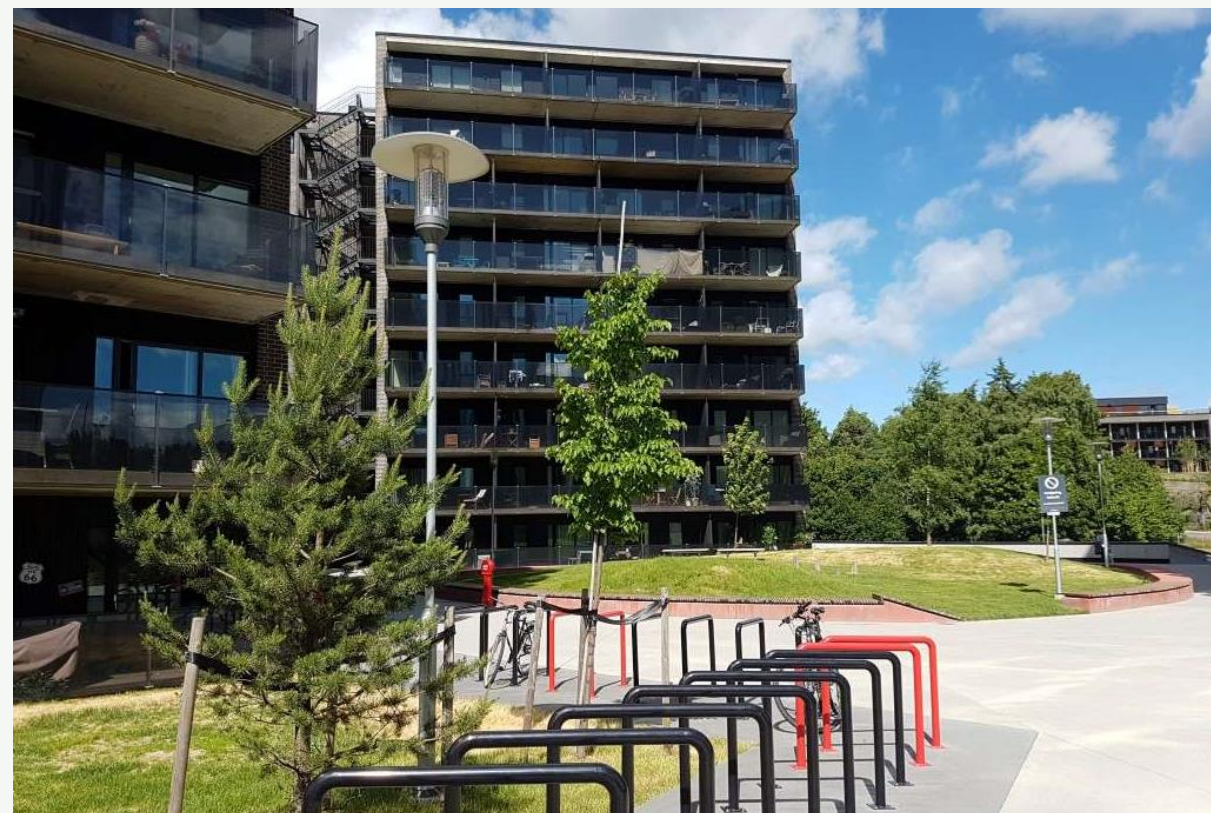
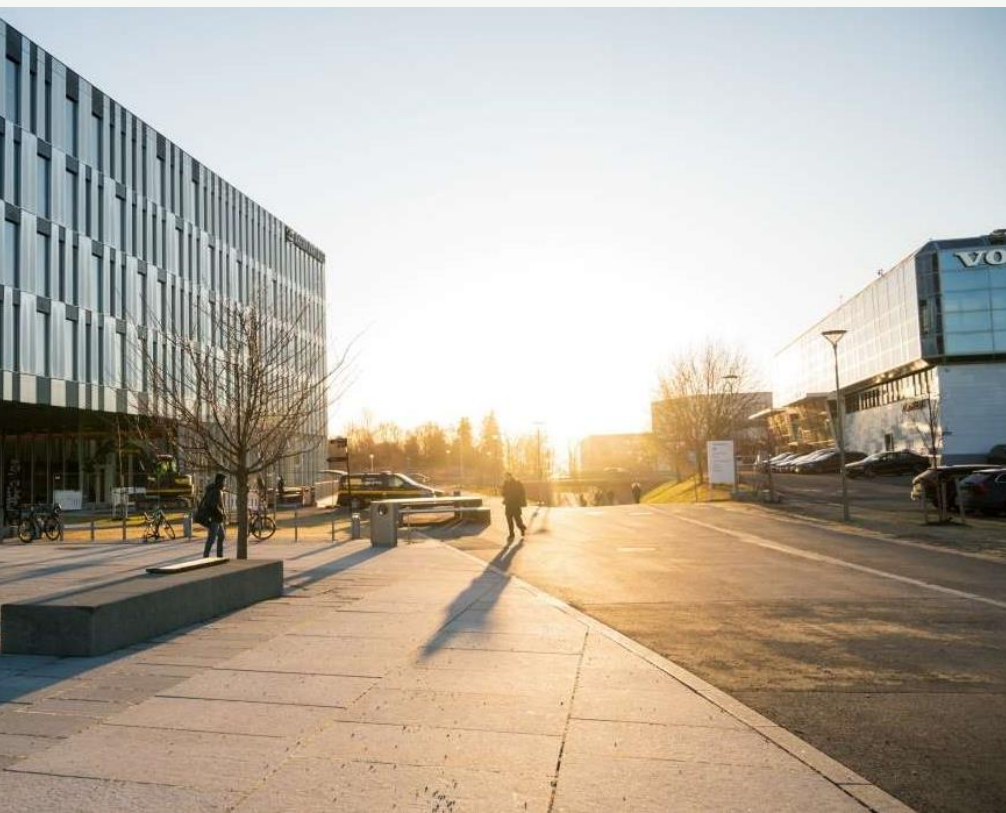
- Medvirkningsperiode i desember, på skisseutkastet
- Tydelig på medvirkningstemaer for å sikre reell medvirkning
- Dialog med grunneiere
- Dialog med ungdom, næringsaktører og fremtidige beboere
- Utstilling på Fornebupiloten og Flytårnet
- Digitale møter og verksteder
- 1.gangsbehandling planprogram – våren 2021

Oppdatert informasjon på [nettsiden under stedsutvikling](#)



Fornebuporten

- ▶ Planprosess – planprogram med byplangrep
- ▶ Planarbeid noe forsinket pga covid-19
- ▶ 1.gangsbehandling planprogram høst 2021



Felles plan for Fornebuporten

Viktige tema:

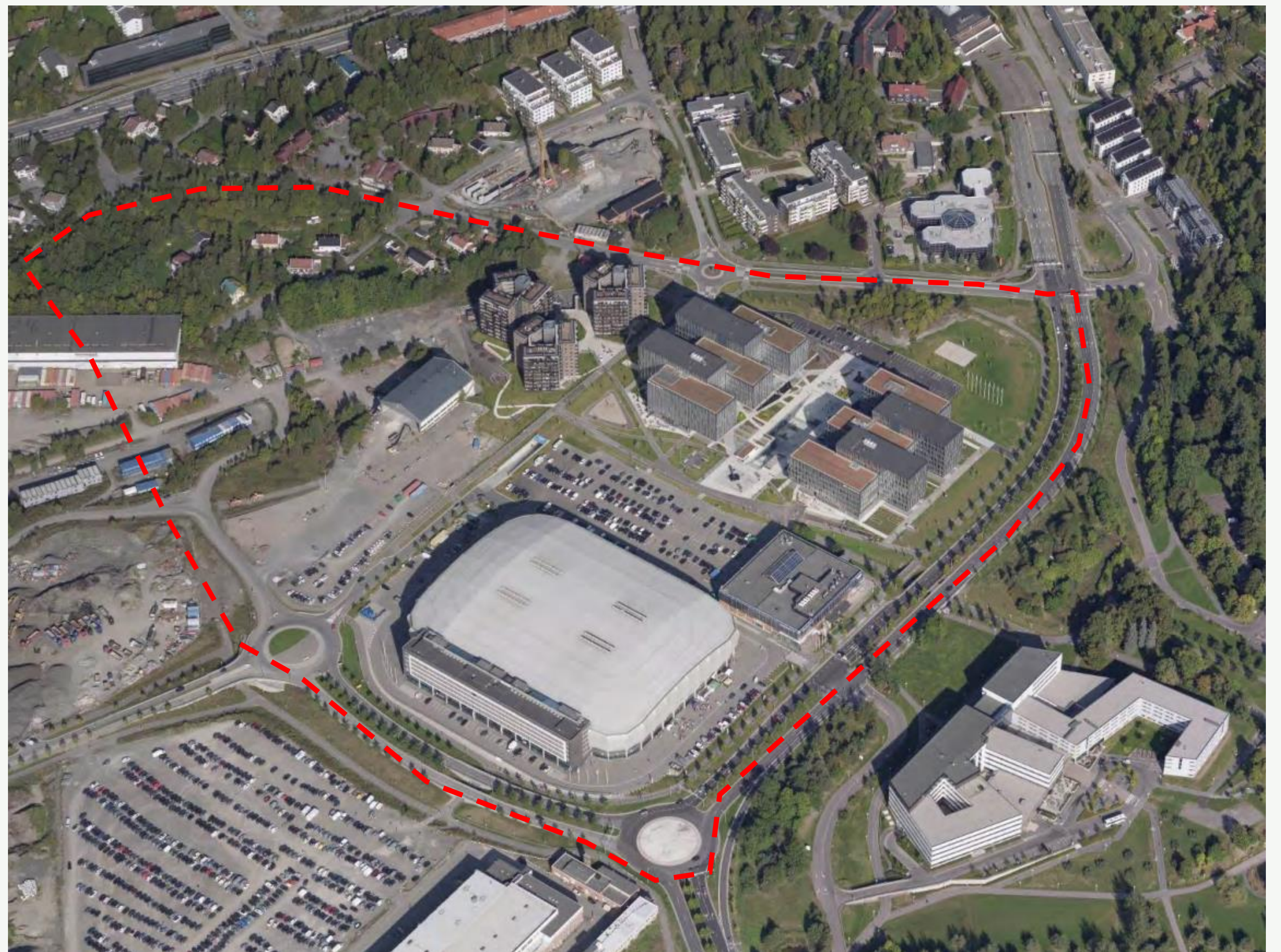
Sentrumsområde ved
T-banestasjonen *Fornebuporten*

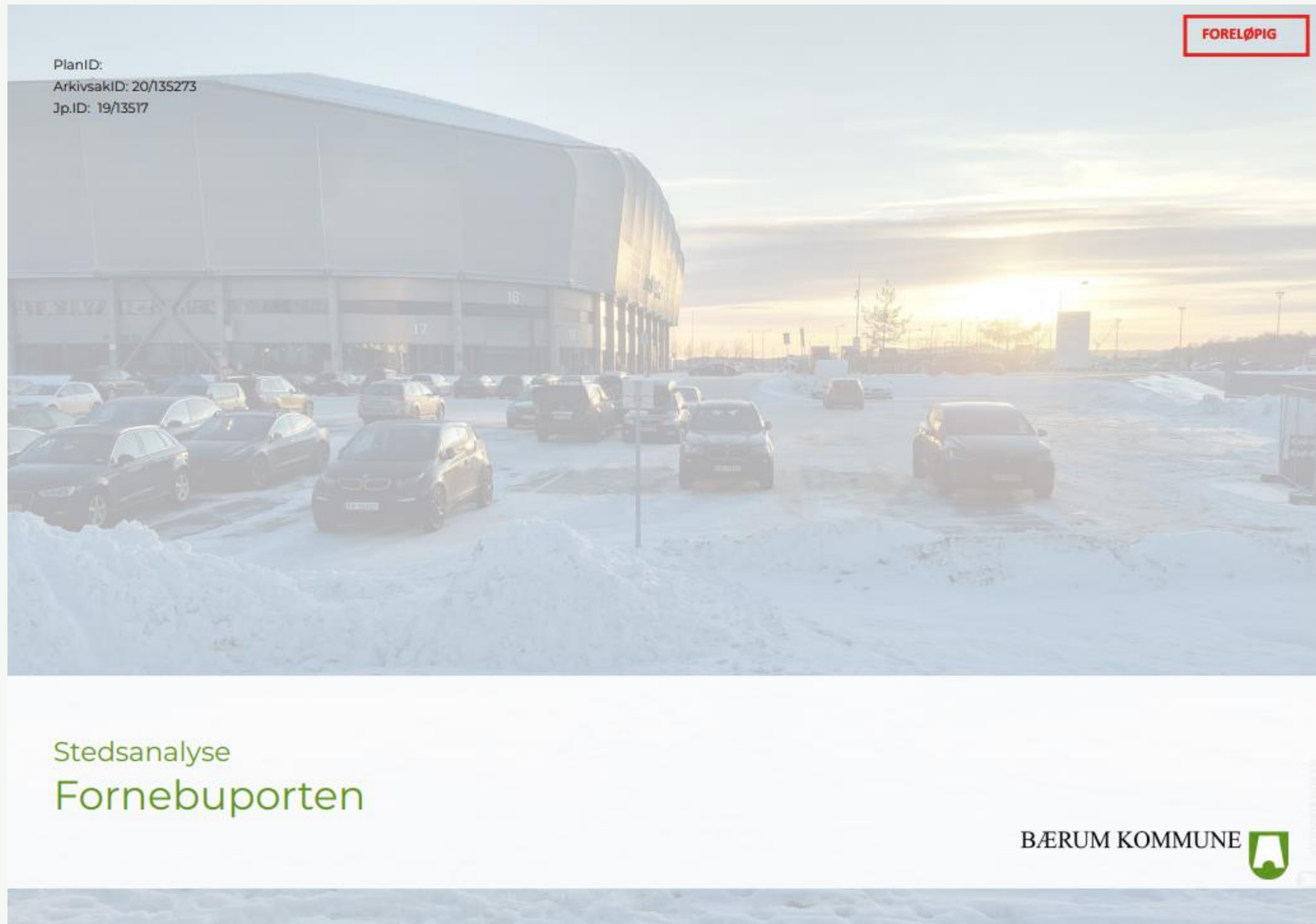
Boliger, næring, finmasket
nettverk for gående og
syklende, barnehage

Bedre kobling til
omkringliggende områder

Integrere Telenor arena i en
bystruktur

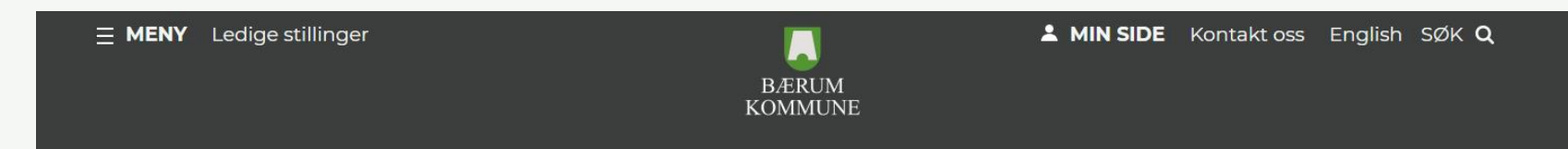
Nullutslippsområde





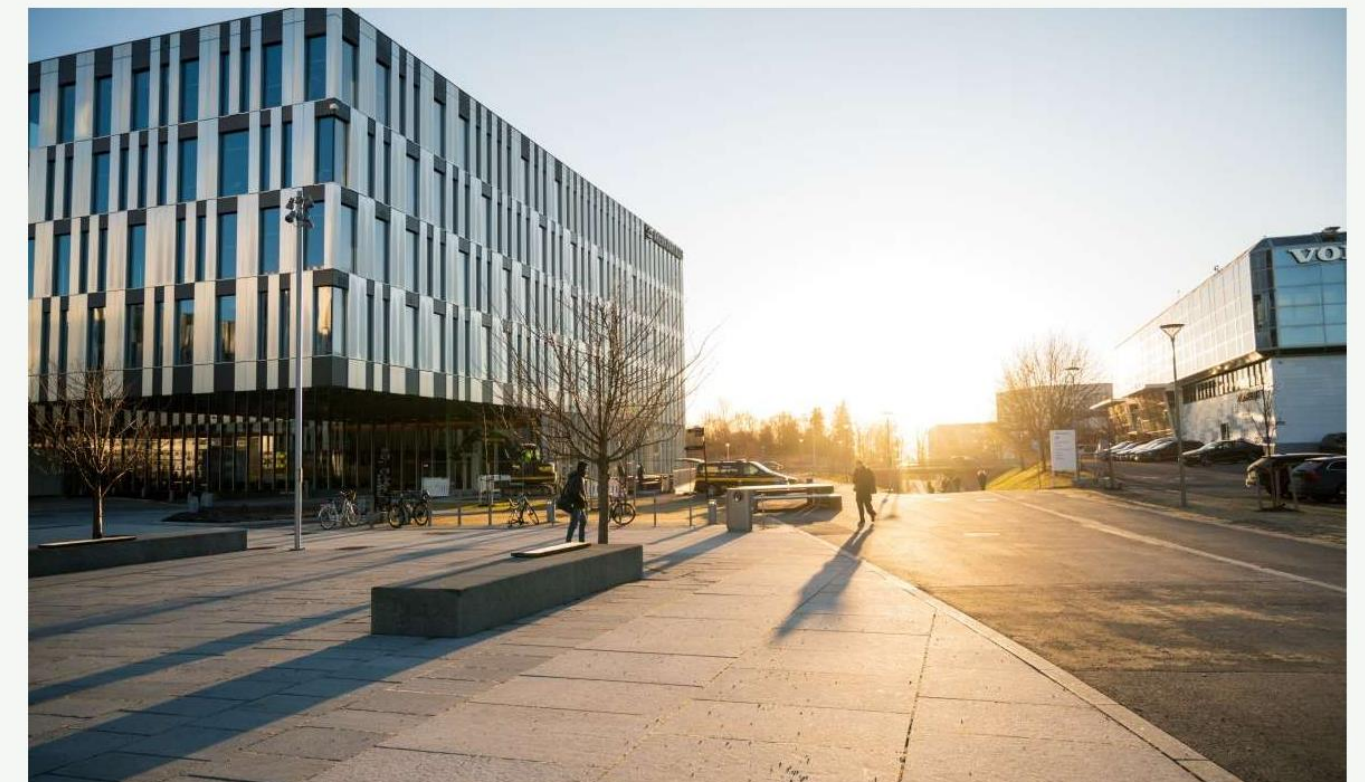
Utkast til stedsanalyse tilgjengelig på våre nettsider

Grunnlag for medvirkning med innbyggere



BÆRUM KOMMUNE / BÆRUM 2040 / STEDSUTVIKLING BÆRUM / FORNEBU /

Fornebuporten



Forneburingen – vestre del

- ▶ Formål: Tilrettelegging for toveis buss.
- ▶ Oppstart planarbeid kunngjort 14.10.2020

