



REVIR; START-UP & CO-WORKING



KRISTOFFER ANDENÆS
05.12.2022

SANDVIKA- BÆRUMS HOVEDSTAD

- Utpekt som regional by og vekstsenter (1 av 3 i Oslo regionen)
- Vekst i bolig- og arbeidsplasser langs viktig kollektivlinjer
- Smartere og grønnere mobilitetsmønster
- Funksjonsblandet by med eksisterende og nye arbeidsplasser

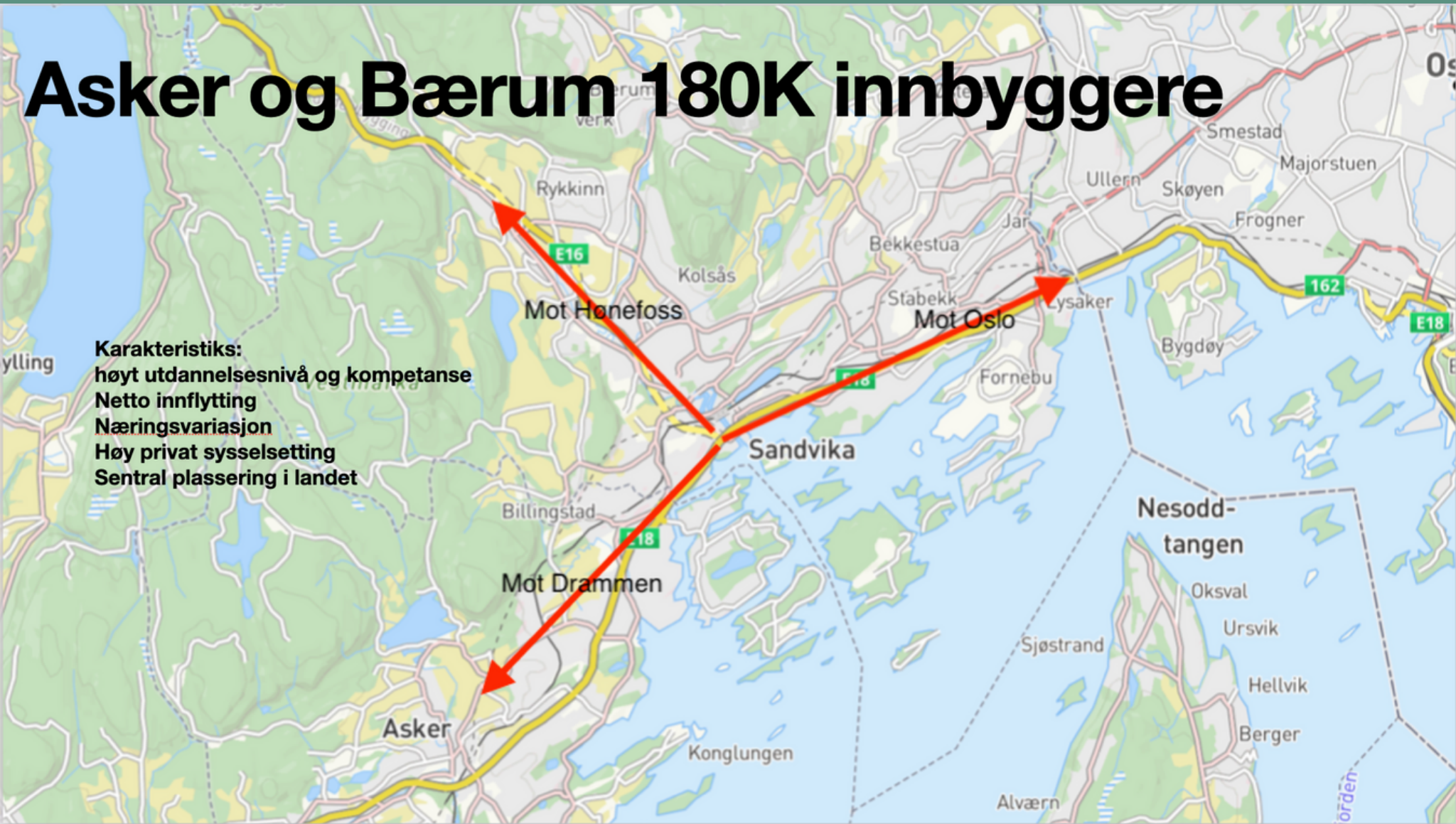
Hvordan legger vi til rette for bedre byliv og nye arbeidsplasser i Sandvika?

Hvordan kan vi bygge opp under målet "Kunnskapsbyen Sandvika"?



Asker og Bærum 180K innbyggere

Karakteristiks:
høyt utdannelsesnivå og kompetanse
Netto innflytting
Næringsvariasjon
Høy privat sysselsetting
Sentral plassering i landet



REVIRBYGGENE



NØKKELPUNKTER

1

Høyt og tett i nærhet
av kollektivt
knutepunkt

2

Bolig (400 leiligheter)
Kontor (25,000 m²)

3


Butikk (10,000 m²)
Hotell (7,000 m²)

4

Parkering (400 plasser,
bildeling)





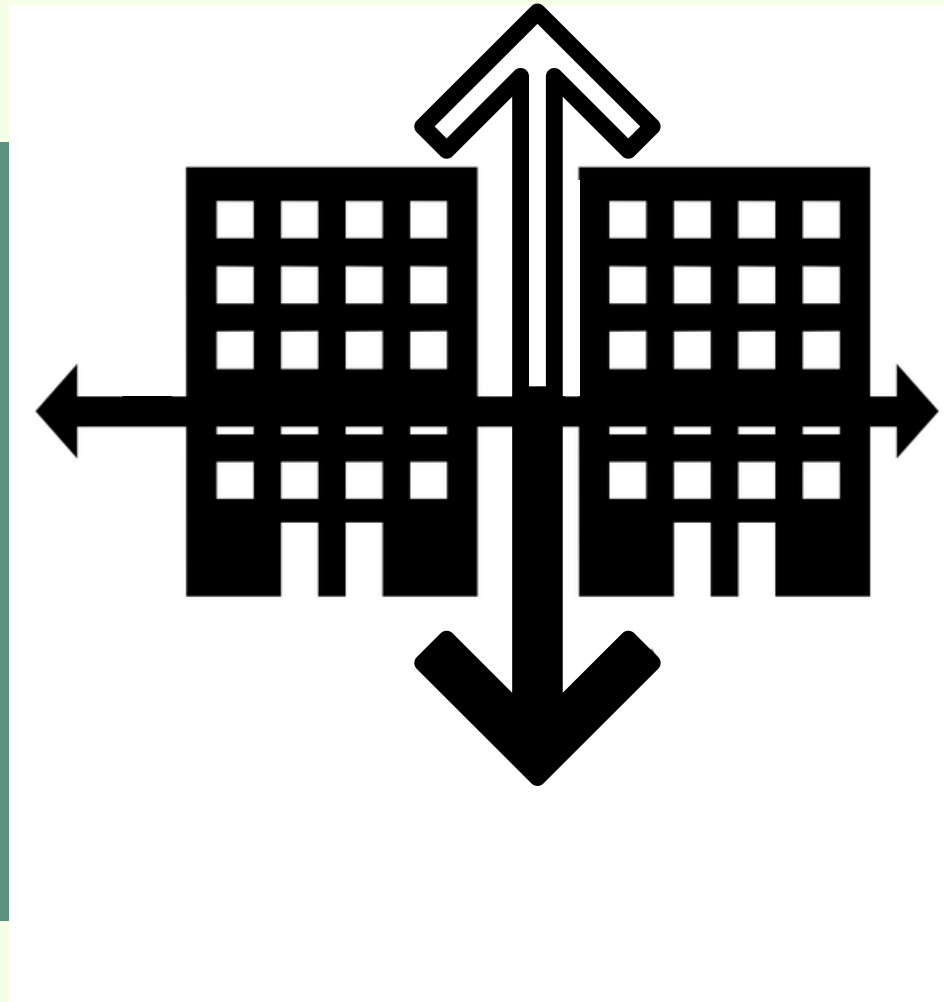
The image is a composite background. The top left shows a modern building with a white facade and a grid of windows, some of which are lit from within. The bottom left shows a courtyard area with a paved plaza, several tables and chairs, and people sitting or standing. The right side of the image shows a public square with a paved area, trees, and people walking. The sky is a mix of blue and white clouds. A semi-transparent teal rectangle is overlaid on the left side of the image, containing text.

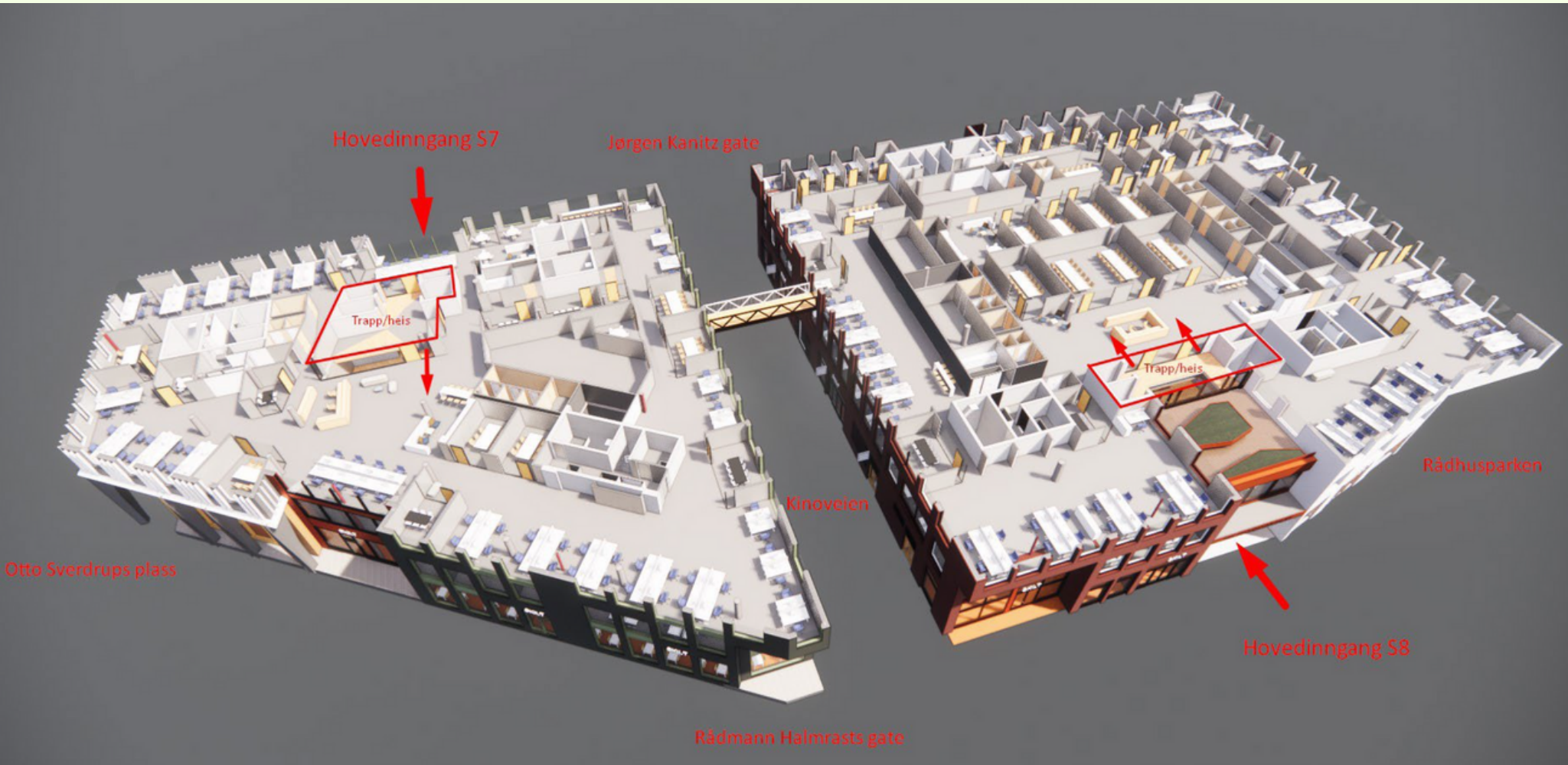
Hva gjør oss eksepsjonelle?

START-UP & CO-WORKING

REVIR START-UP & CO-WORKING

- Revirkvartalene setter av ett plan (3. etg - 4000 m2) over bygg S7 og S8 for **start-up og co-working**
- Legger til rette for bedrifter fra 1- 20 pers i hjertet av nye Sandvika





Hovedinngang S7

Jørgen Kanitz gate

Trapp/heis

Trapp/heis

Rådhusparken

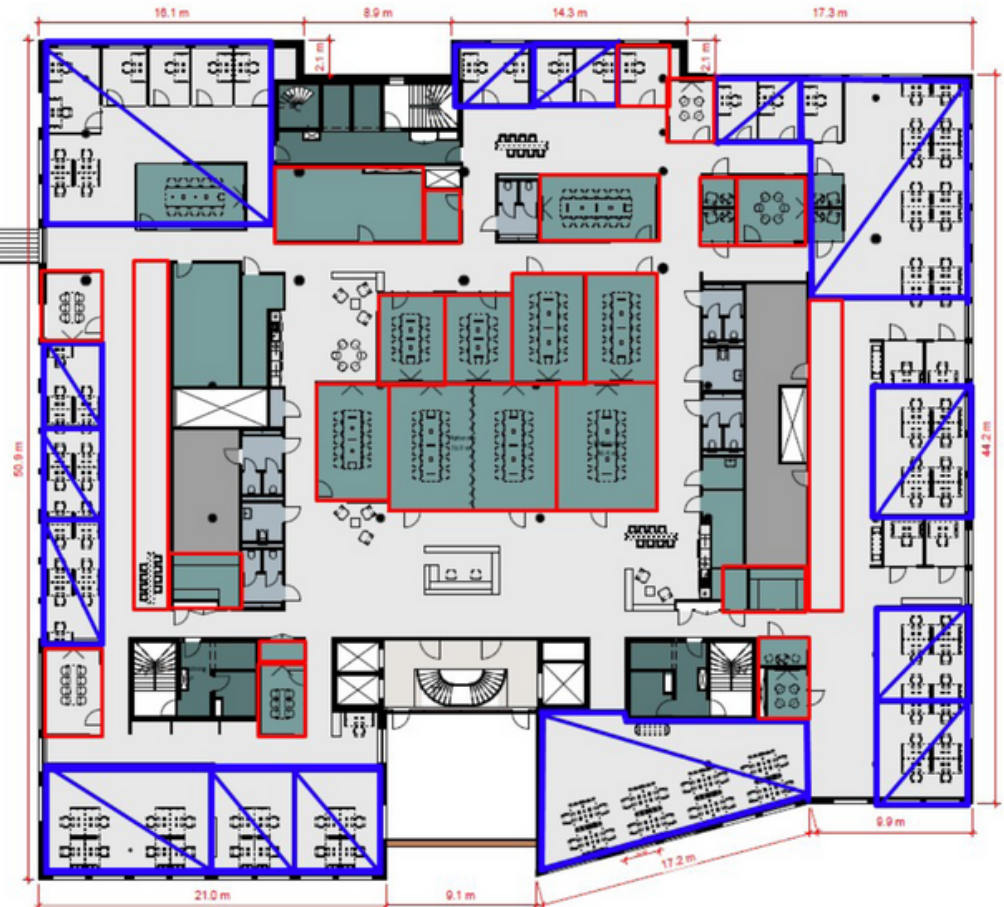
Kinoveien

Otto Sverdrups plass

Hovedinngang S8

Rådmann Halmrasts gate

Rådhusparken



BRA Næringsetasje

- Næring
- Næring - Fellesareal
- Næring - Kjerne
- Teknisk
- Toaletter
- Trappeskjerner - Bolig

Kantine og restaurant

BRA Næringsetasje

- Næring
- Næring - Fellesareal
- Næring - Møte
- Næring kantine
- Restaurant OSP
- Teknisk
- Trappekjerner - Bolig





- For bedrifter som skalerer ved behov og gir fleksibilitet
- Muligheter for mindre bedrifter som ønsker å være del av et større dynamisk arbeidsmiljø
- God anledning til fokus på bedriftens kjernevirksomhet
- Tilrettelagt for flerbruk gjennom begge byggene
- Samarbeid med Bærum Kommune og Bærum Næringsråd

SCOPE I

Revir Start-up og Co-working skal danne hjertet i næringsdelen av bygget

SCOPE II

Hele bygget skal enkelt kunne dele fellesfunksjoner, f eks. personal restaurant, møterom, møteplasser, garderober mv.

**HVORDAN
STØTTER VI
FLYTT
AV IDEER OG
MENNESKER I
BYGGENE?**







I. ANKER- DESTINASJONER

Plasering av ankerdestinasjoner på forskjellige plan og i flere etasjer vil medføre både vertikal og horisontal informasjonsflyt.

Når brukere har en grunn til å bevege seg gjennom bygget vil den dynamiske atmosfæren føre til spontane møter.

Dette vil igjen medføre økning av multidisiplinære samarbeid.



II. AKTIVERE BESØKENDE

En aktiv resepsjon gir besøkende innblikk i arbeidskulturen samtidig som at det skaper et inkluderende miljø hvor man kan konversere og bidra.

Èn strategi kan være å distribuere prinsippet over forskjellige plan og etasjer.

Dette vil maksimere muligheter for interaksjon og idèhandel.



III. POSITIVE OPPLEVELSER

Det er prekært å legge til rette for gode opplevelser når man beveger seg i bygget.

Aktiv design lærer oss f eks at brukere benytter seg av trappeløsninger hvis det medfører en positiv opplevelse.

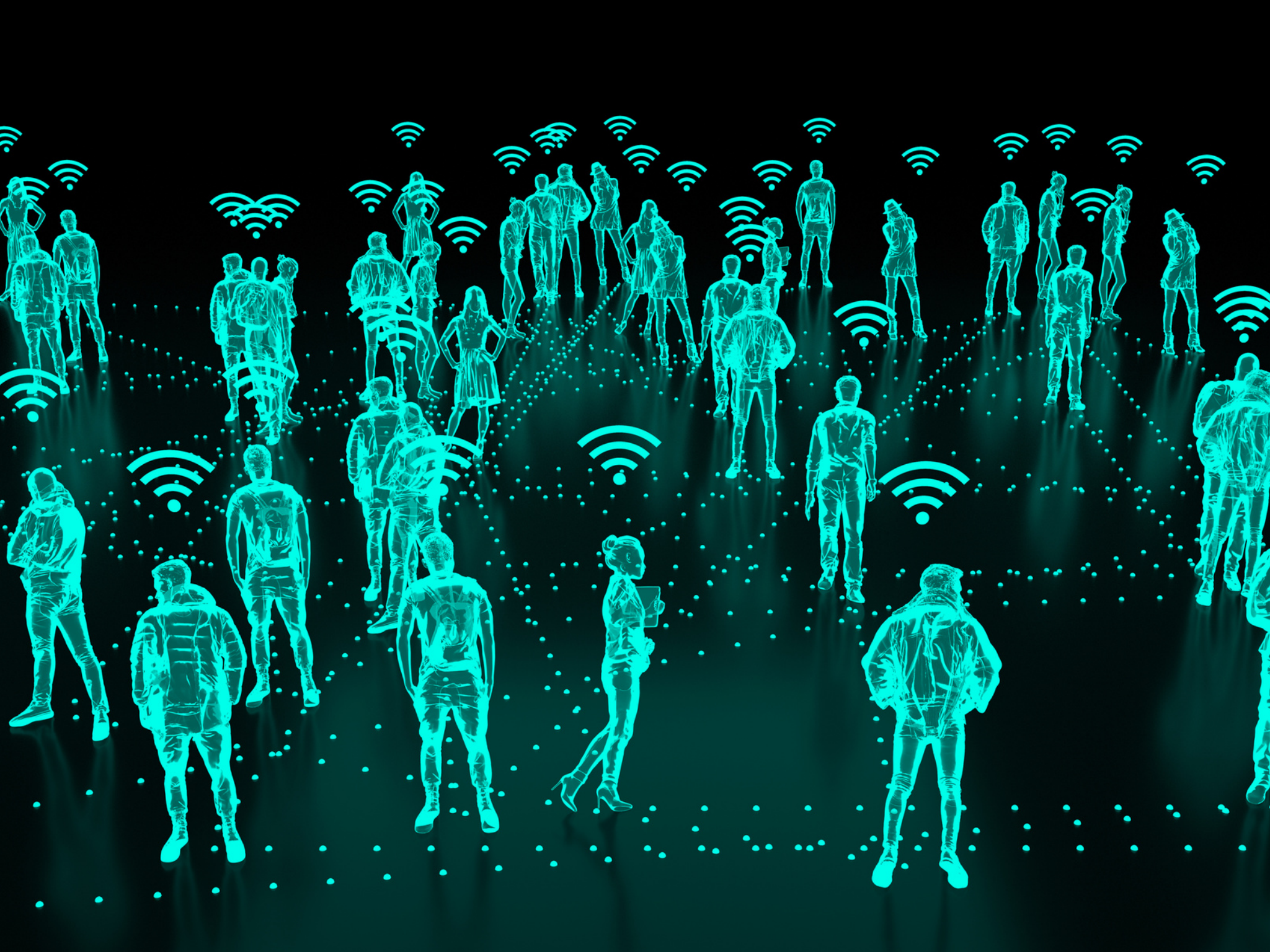
Dette gjelder også visuell flyt mellom bygg, plan og rom.



IV. FASILITERE SAMARBEID "OVERALT"

Suksess og muligheter må
fasiliteres ved hjelp av teknologi
og tilrettelegging for økt
kommunikasjon.

Muligheten til å lade pad/
telefoner, tilgang til WiFi,
skjermdeling og ta opp ideer gjør
uformelle møter både hyggelige
og ikke minst produktive.











Sett fra Kinoveien. Halvor Stenstadvolds Plass kan see på venstre side av bildet.



Her sett på avstand.



Her sett fra fremtidig trapp ved
Kunnskapscenteret.

