

An aerial rendering of a road project in a residential area. The image shows a multi-lane road with a central green median and a red running track on the right. A bridge crosses the road in the foreground. The surrounding area includes houses, trees, and a large red brick building. The sky is clear and blue.

# E18 Vestkorridoren

Etappe 2  
Reguleringsplan Ramstadsletta – (Slependen) – Nesbru

Bjørn Nyquist  
Planleggingsleder  
Bent Ramsfjell  
Oppdragsleder Norconsult





# Dagsorden

1. Mål med prosjektet
2. Organisering
3. Bestilling
4. Framdriftsplan
5. Status i prosjektet
6. Samarbeid med kommunen(e)
7. Spørsmål?



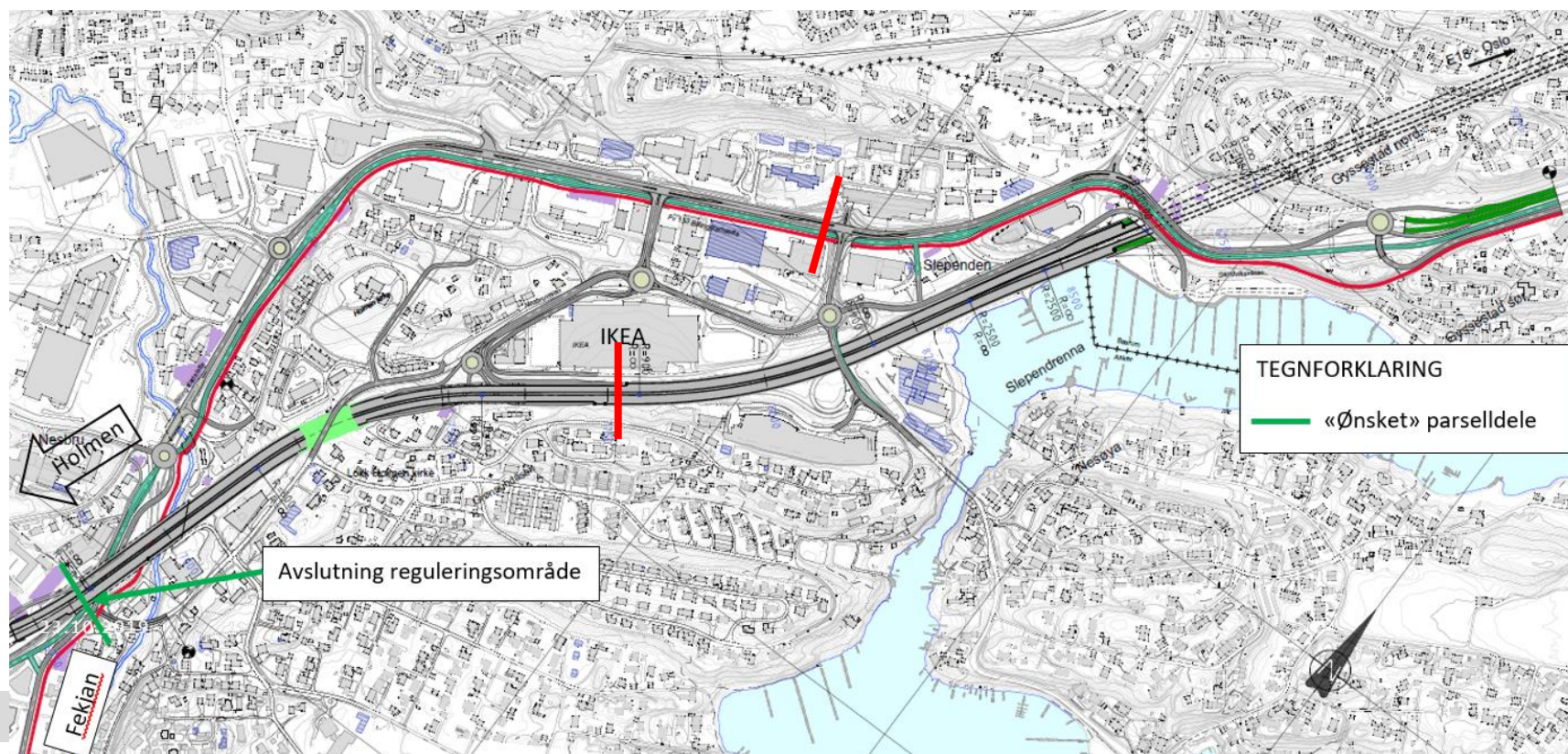
# E18 Vestkorridoren





# Ny bestilling fra Samferdselsdepartementet 22.2.2021

- Parselldele flyttes til Nesbru
- Parallell bussveg tas ut (som også er gjort for etappe 1)
- Nytt styringsmål 11.535 mrd. kr (2021kr)

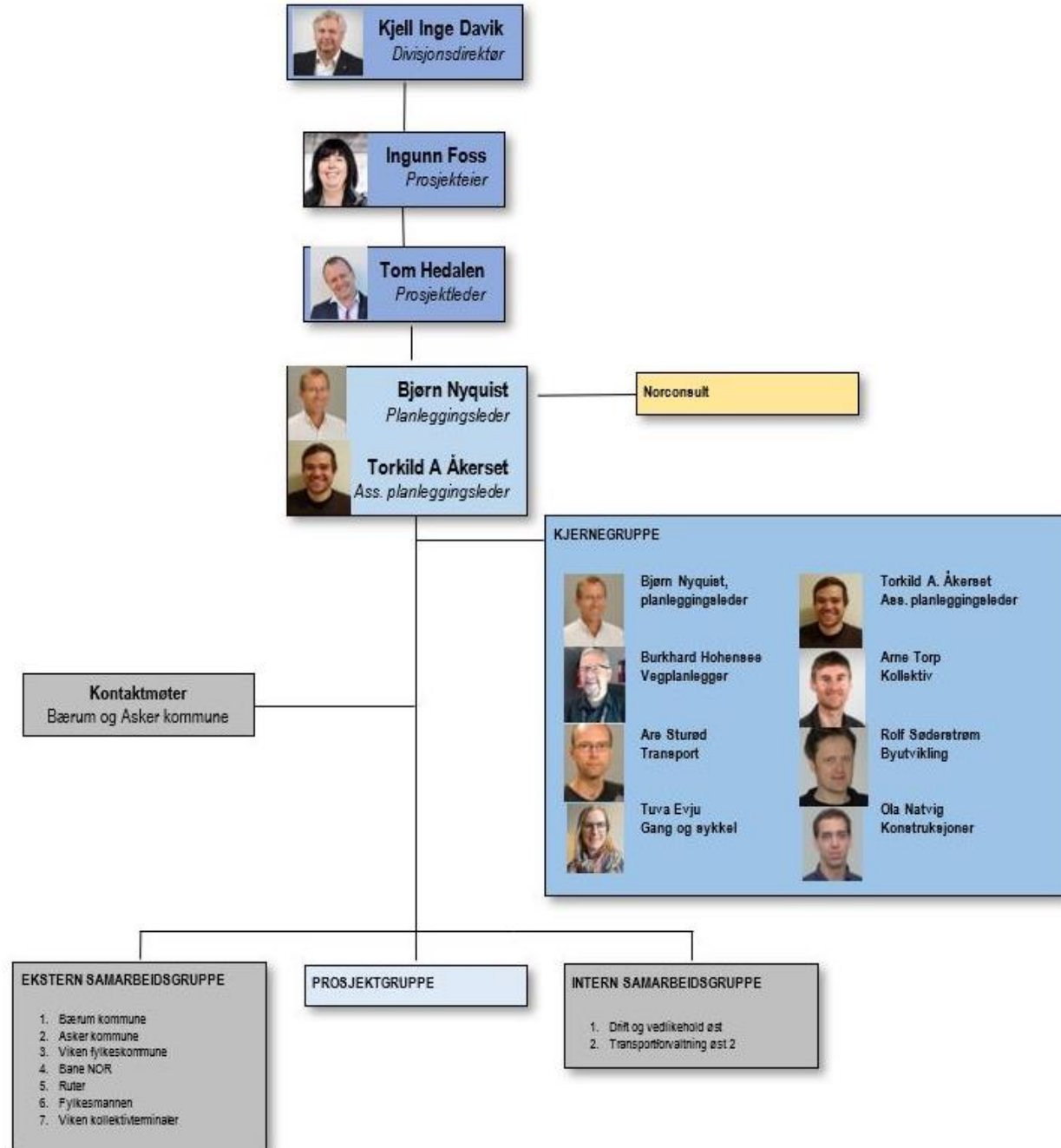




# Organisasjon



Statens vegvesen





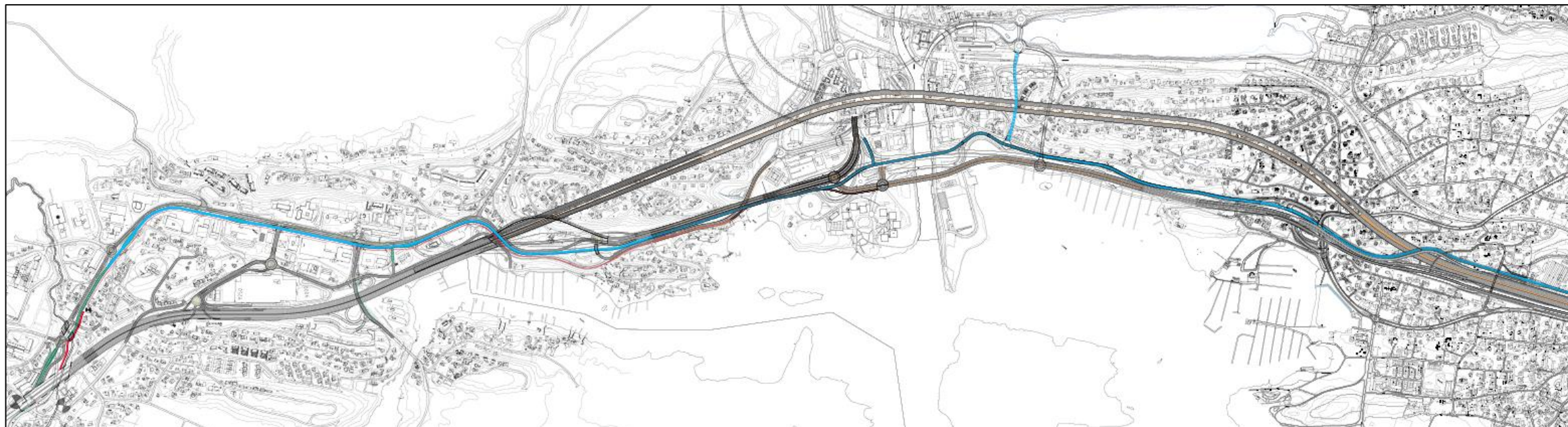


## E18 Vestkorridoren

Vedtatte kommunedelplaner

Lysaker – Slependen Vedtatt 8. juni 2014 i Bærum

Slependen – Drengsrud vedtatt 8. november 2016 i Asker





## E18 Vestkorridoren

# Rammebetingelser for planarbeidet Etappe 2

- Teknisk plan for E18 med kryss og nødvendige tilkoplinger
- Tilgrensende arealer som inngår i planen, skal områdereguleres
- Skal lage 2 reguleringsplaner for ny E18, lokalvei, bussløsning og sykkelløsning. En for Bærum og en for Asker. Hvordan samordne behandling av planforslaget?
  
- Anleggsgjennomføring
- Dagens kapasitet på E18 og E16 skal opprettholdes gjennom hele utbyggingsperioden (antall felt)
- Rasjonell utbygging og mulighet for videre optimalisering i byggefasen
- Riggområder
- Masseoverskudd (Samarbeid med de berørte kommunene)
- Kritisk infrastruktur i bakken
- Et framtidrettet ITS-system for trafikkstyring og -informasjon skal etableres



## Ulike typer mål

- Toppmål
- Samfunnsmål
- Resultatmål
- Effektmål

Brukes til å vurdere måloppnåelse for hvert konsept





# Statens vegvesen sine toppmål

Et effektivt, miljøvennlig og trygt transportsystem



En enklere reisehverdag og økt konkurransevne for næringslivet.



Mer for pengene



Effektiv bruk av ny teknologi.



Nullvisjon for drepte og hardt skadde i trafikken.



Bidra til oppfylging av Norges klima- og miljømål



## Samfunns mål for arbeidet

Utvikling av arealbruk og transportsystem på veg i Vestkorridoren skal forbedre tilgjengeligheten til viktige reisemål og legge til rette for økt bruk av miljøvennlige transportformer som alternativ til bil. Tiltakene skal redusere trafikkskapte miljøproblemer i Vestkorridoren og redusere bilbruken.





## Resultatmål

Defineres av prosjekteier for den fasen man er i innenfor HMS, Økonomi, Fremdrift og kvalitet.

**Effektmål** som det bygde prosjektet skal innfri:

- Redusere rushtidsforsinkelser. Næringslivet og kollektivtransport skal prioriteres
- Legge til rette for økt andel reiser med miljøvennlige transportformer (kollektiv, sykkel og gange).
- Transportsystem som håndterer regional og lokal transport.
- Redusere luftforurensning og støyplager for «naboene».
- Redusere barrierer som hindrer ferdsel og øke opplevelsesverdier.
- Begrense gjennomgangstrafikk i boligområder.



# Målprioritering

Prosjektet vil jobbe for å unngå målkonflikt, men dersom det likevel oppstår, vil målene bli prioritert som følger:

1. Samfunnsnytte[1]
2. Framkommelighet
3. Framdrift
4. Kvalitet

[1]Trafikksikkerhet og HMS inkludert



# Utfordringer i prosjektet:

- ✓ Målkonflikter (inkl. nullvekst)
- ✓ Kryssende politiske interesser
- ✓ Stor medieoppmerksomhet
- ✓ Utbygging i bymessige strøk
- ✓ Kryssing av Sandvikselven
- ✓ Trafikkavvikling i anleggsperioden
- ✓ Trafikkavvikling i avviksperioder
- ✓ Ivaretagelse av ytre miljø
- ✓ Framdrift
- ✓ Medvirkning Digitalt/analogt materiale





# Digitalisering / modell

**Velkommen til medvirkningsportal for E6 Roterud-Storhove.**

TIDLEG INVOLVERING AV TOSAMENHENGSRUTEMÅL

PROSJEKT/PROSJEKTER TEGNINGSLAGNING

FORBEREDELSE, STORING OG ILLUSTRASJONER DOKUMENTER

BEREDELSE/VEDVIRKNING

### Digitalt folkemøte: Informasjon og innspill E6 Roterud - Storhove

Det blir avholdt et digitalt informasjonsmøte om E6 Roterud - Storhove tirsdag 20. september.

Informasjonsmøtet vil bli holdt på følgende adresse:

### Innspill/medvirkning

Kommunen har utført forundersøkelser og innspillundersøkelser langs et stykke av E6. Arbeidet har vært utvalgt ut fra ulike hensynsområder som miljø, trafikk og sikkerhet. Dette har gitt oss en del informasjon om hva som er viktig for innbyggerne i området.

Vi ønsker å høre innbyggerne om hva som er viktig for dem i forbindelse med planleggingen av E6 Roterud - Storhove. Dette vil bli gjort gjennom et digitalt folkemøte og innspillundersøkelser. Du vil ha mulighet til å gi innspill og kommentarer på ulike deler av planen. Dette vil bli gjort gjennom et digitalt folkemøte og innspillundersøkelser. Du vil ha mulighet til å gi innspill og kommentarer på ulike deler av planen.

Etter innspillundersøkelsen vil vi gjennomføre et digitalt folkemøte. Dette vil bli gjort gjennom et digitalt folkemøte og innspillundersøkelser. Du vil ha mulighet til å gi innspill og kommentarer på ulike deler av planen.

For å delta på et digitalt folkemøte eller gi innspill, må du være 16 år eller eldre. Dette vil bli gjort gjennom et digitalt folkemøte og innspillundersøkelser. Du vil ha mulighet til å gi innspill og kommentarer på ulike deler av planen.

Planområdet vil bli berørt av E6 Roterud - Storhove og områdene til venstre og høyre for E6 Roterud - Storhove. Dette vil bli gjort gjennom et digitalt folkemøte og innspillundersøkelser. Du vil ha mulighet til å gi innspill og kommentarer på ulike deler av planen.

[SEBETILGANGSPUNKT OG FØLJING](#)



## Samarbeid med kommunene

- Begge kommunene ønsker å være «tett» på planarbeidet
- Begge har satt av dedikerte personer
- Faste møtetidspunkt (hver 14. dag)
- Involvering av berørte
  - Direkte berørte
  - Interesserte
  - Næringsutviklere
  - Dialogmøter
- I Bærum samarbeider vi om felles planprogram for sjøfronten.
- I Asker er utforming av Billingstadsletta sentral





## Status i prosjektet

- Er i oppstartsfasen
- I idefase for utforming av konsepter
  - Idefase 1 gjennomført 18.1.2021
  - Idefase 2 Etter påske
- Planlegger supplerende grunnundersøkelser (Vår – sommer – høst (2021))
- Varsler om grunnundersøkelser er sendt ut 1. gang.

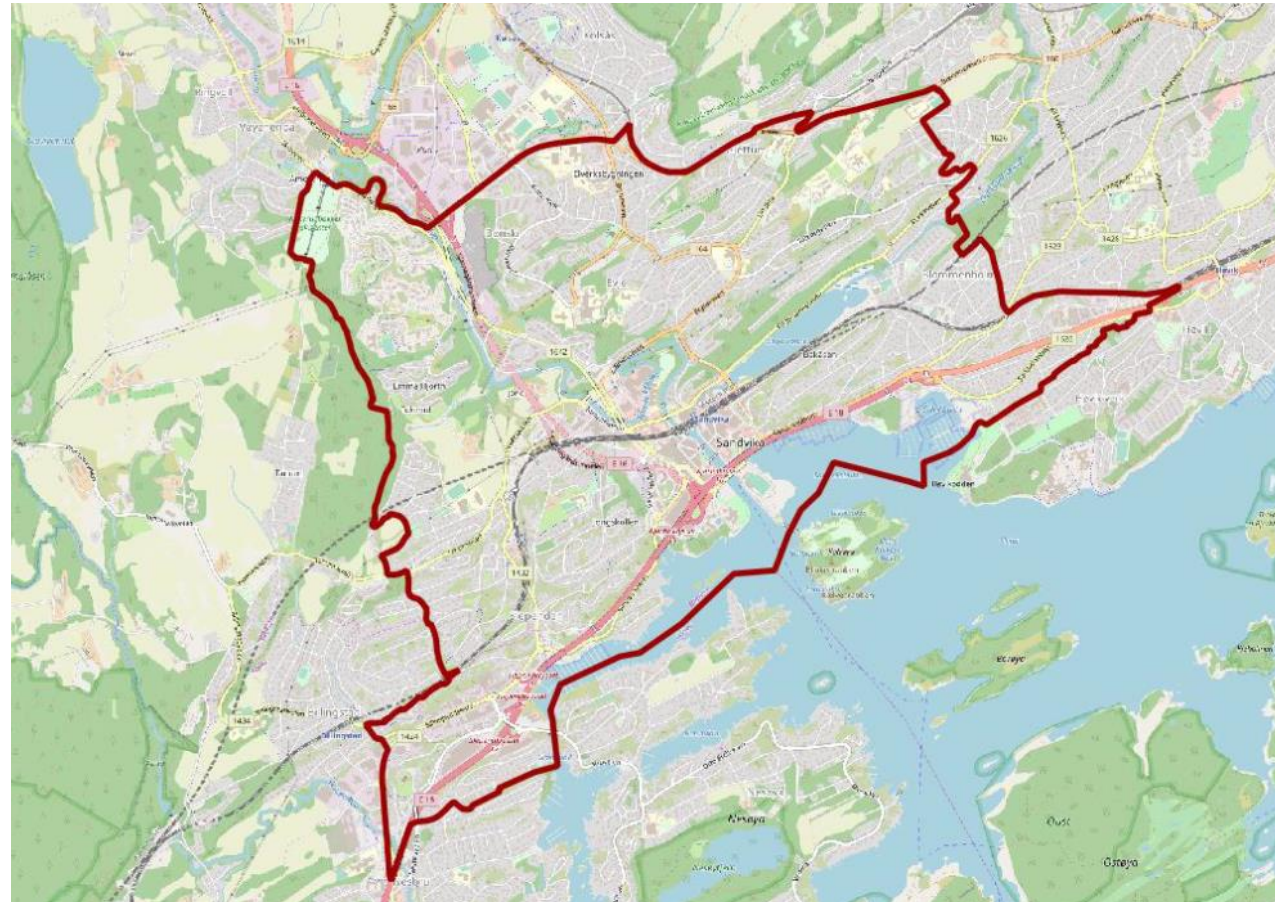




# Overordnet fremdriftsplan

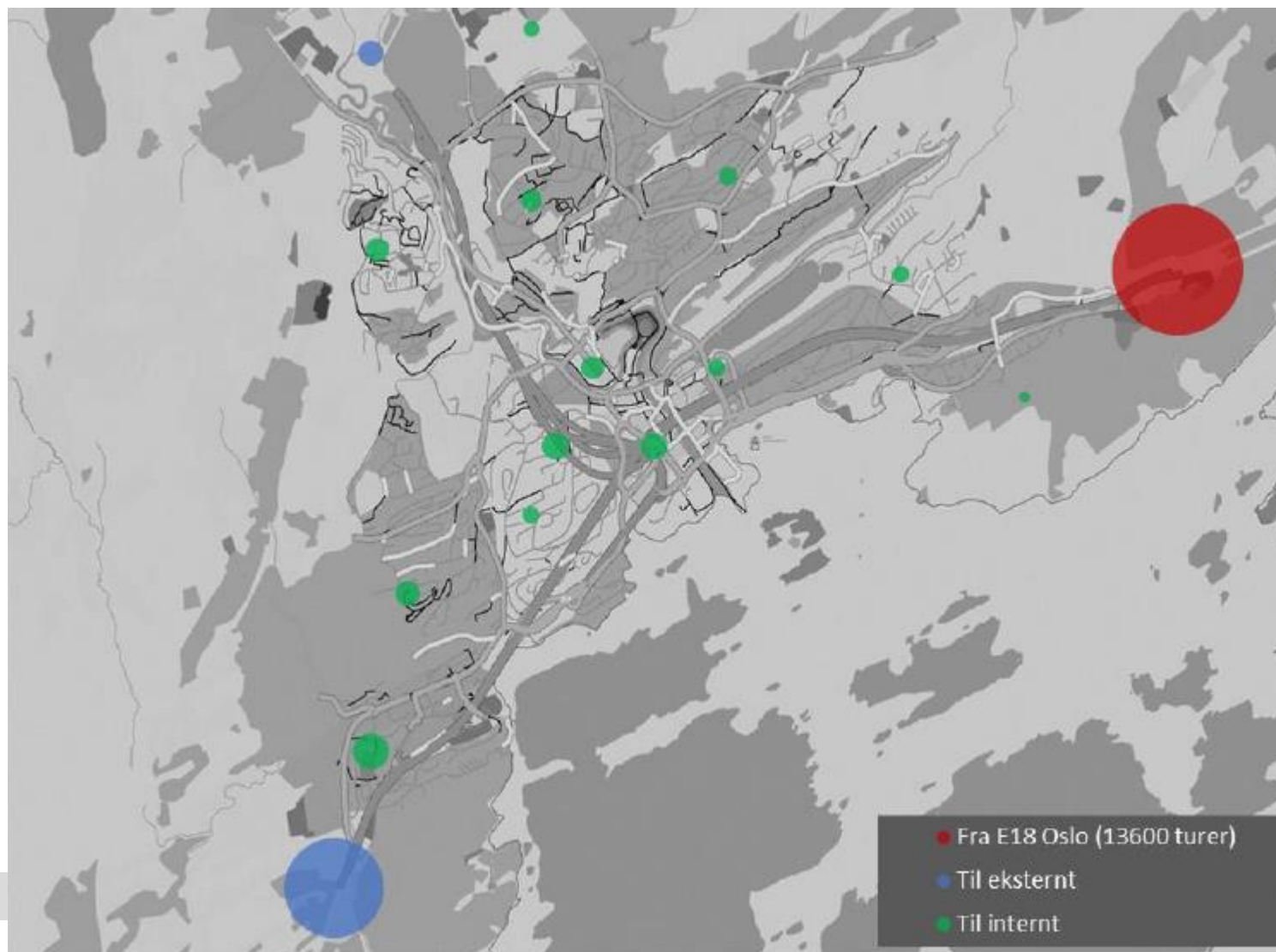
Aktiviteter	2021				2022				2023			
	Kv. 1	Kv. 2	Kv.3	Kv.4	Kv. 1	Kv. 2	Kv.3	Kv.4	Kv. 1	Kv. 2	Kv.3	Kv.4
Kreativ fase												
Forprosjekter												
* Buss												
* Sykkel												
* Byutvikling												
* Kryssutforming												
* Konstruksjoner												
* Anleggsgjennomføring												
* Trafikkberegninger												
Teknisk plan												
Reguleringsplan												
Medvirkning												
Vedtatt plan												

# Bruker trafikkmodell for å analysere ulike alternativer





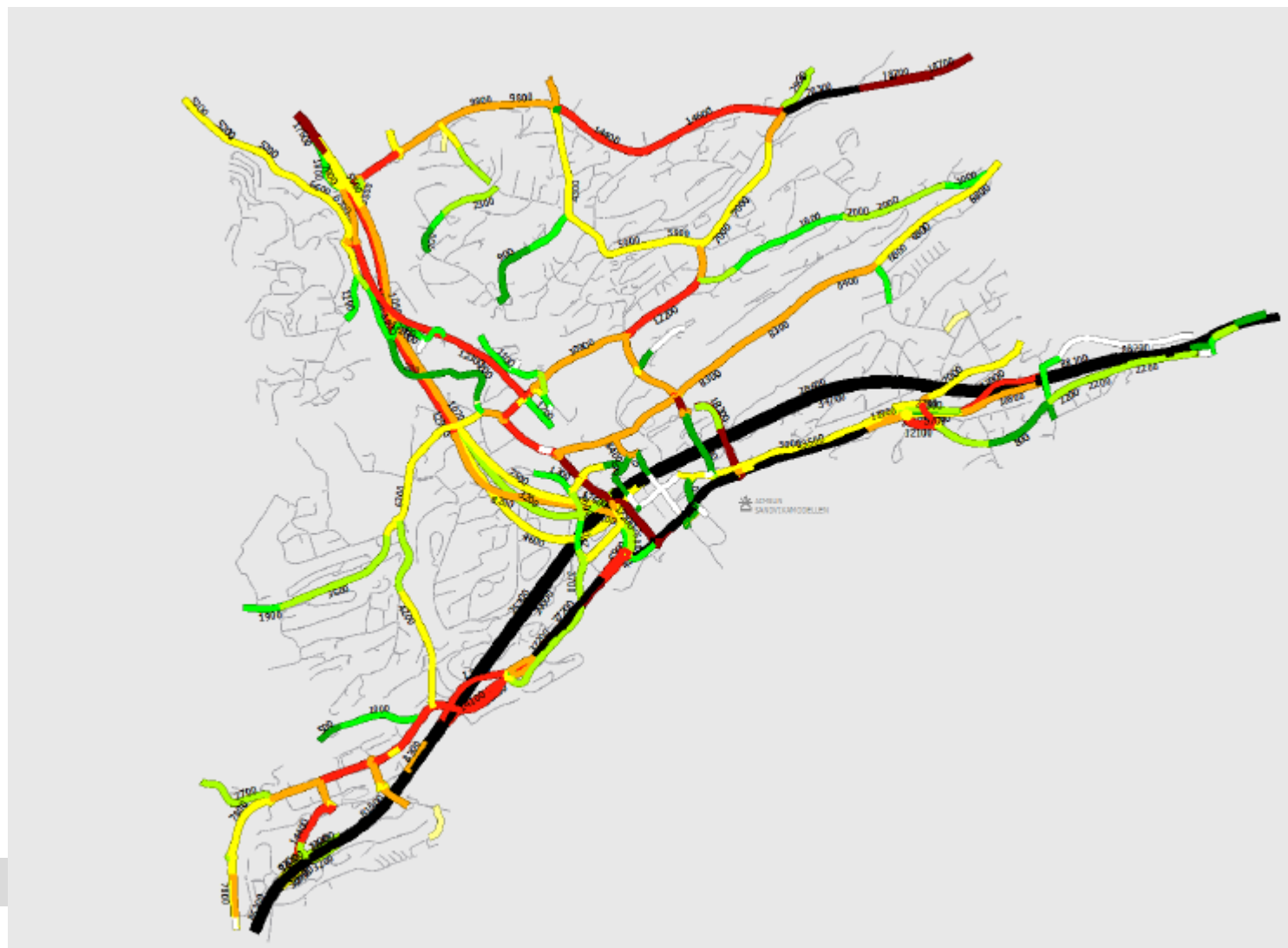
## Trafikkmønster i modellen (Ettermiddag)







# Gjennomsnittlig døgntrafikk (ÅDT 2032) i hele modellområdet



# Analysemuligheter trafikkmodell



# Arealpotensial som følge av ny E18

